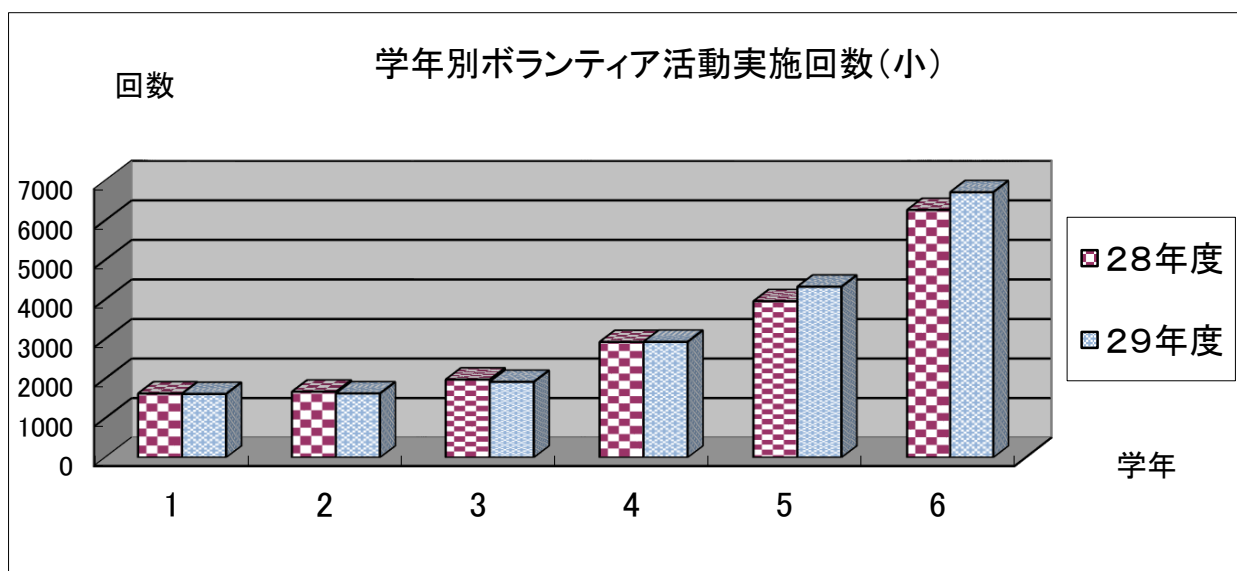


【Ⅳ ボランティア活動実施状況】

1 ボランティア活動実施回数

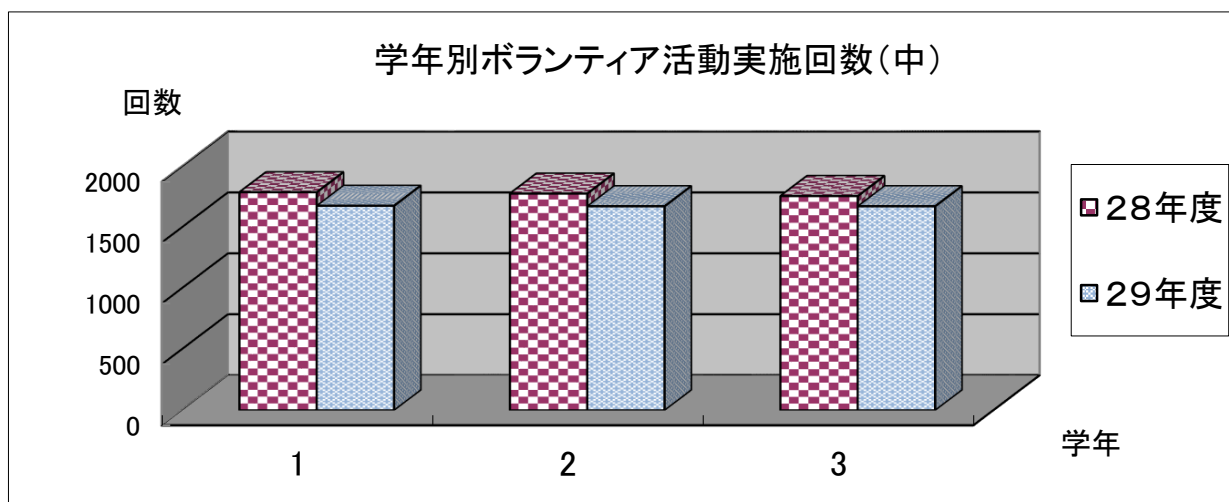
＜小学校・特別支援学校小学部＞実施回数

	県北	県中	県南	会津	南会津	相双	いわき	29年度	28年度
1年	382	339	89	377	65	146	210	1608	1619
2年	392	360	92	374	62	140	201	1621	1664
3年	401	523	108	439	62	160	220	1913	1972
4年	518	613	222	627	74	409	463	2926	2922
5年	1208	850	430	830	94	412	496	4320	3952
6年	1846	968	1043	1791	97	441	524	6710	6260
合計	4747	3653	1984	4438	454	1708	2114	19098	18389



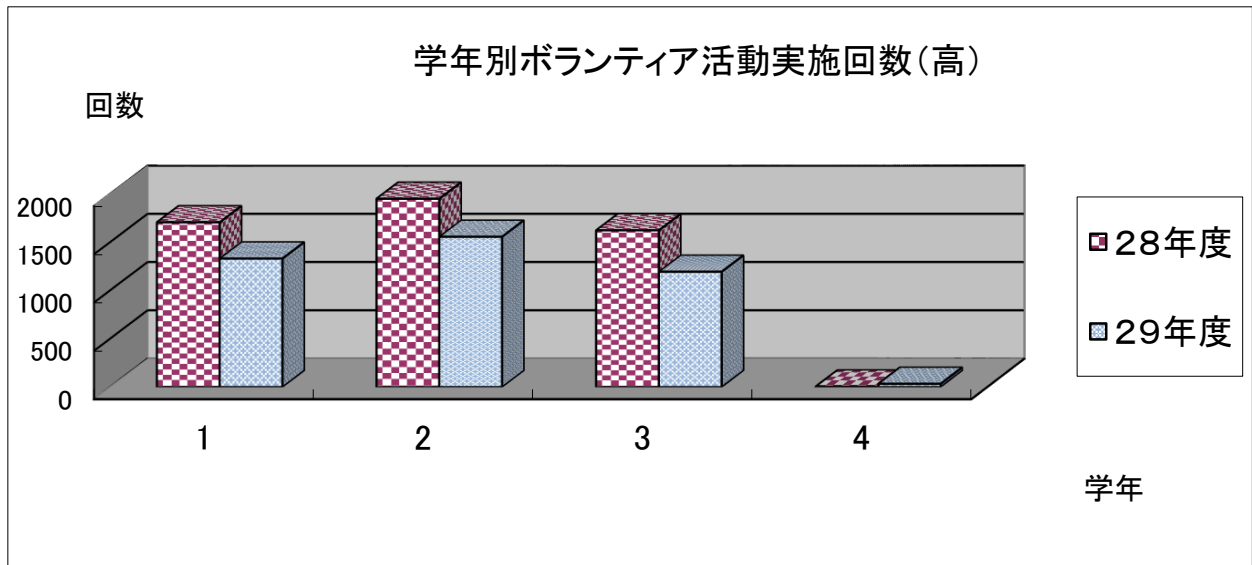
＜中学校・特別支援学校中学部＞実施回数

	県北	県中	県南	会津	南会津	相双	いわき	29年度	28年度
1年	423	490	158	178	55	92	282	1678	1789
2年	424	480	161	175	52	93	289	1674	1778
3年	412	448	220	164	57	93	280	1674	1758
合計	1259	1418	539	517	164	278	851	5026	5325



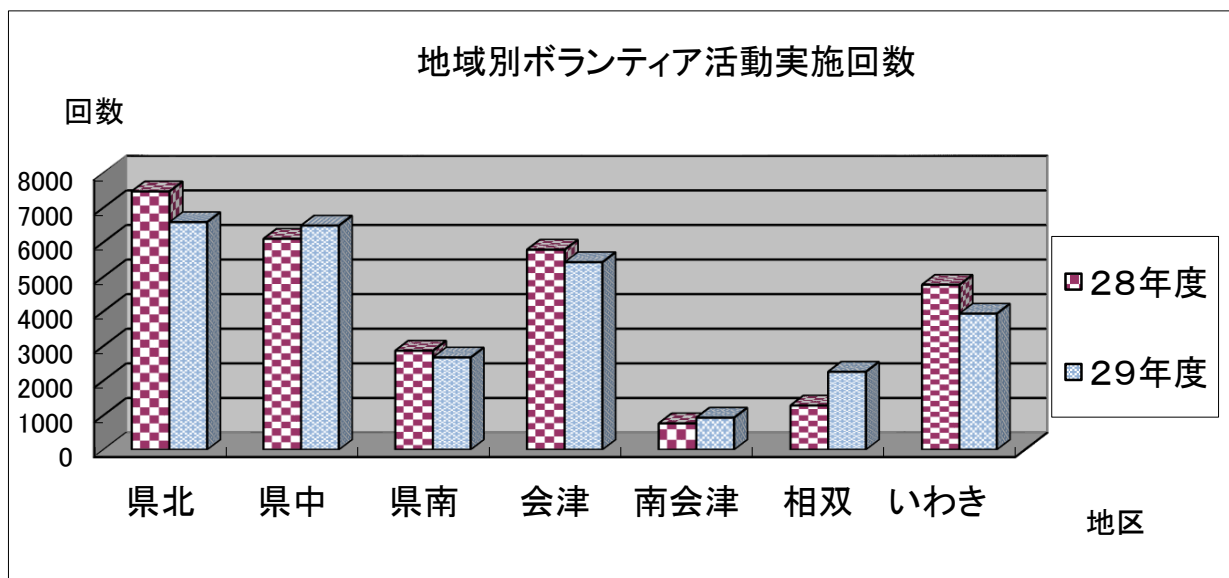
＜県立高等学校・特別支援学校高学部＞実施回数

	県北	県中	県南	会津	南会津	相双	いわき	29年度	28年度
1年	198	452	41	154	75	80	330	1330	1706
2年	230	510	48	149	141	105	373	1556	1951
3年	140	441	50	158	91	79	234	1193	1623
4年	2	3	1	1	0	0	26	33	4
合計	570	1406	140	462	307	264	963	4112	5284



＜地区別全体実施回数合計＞

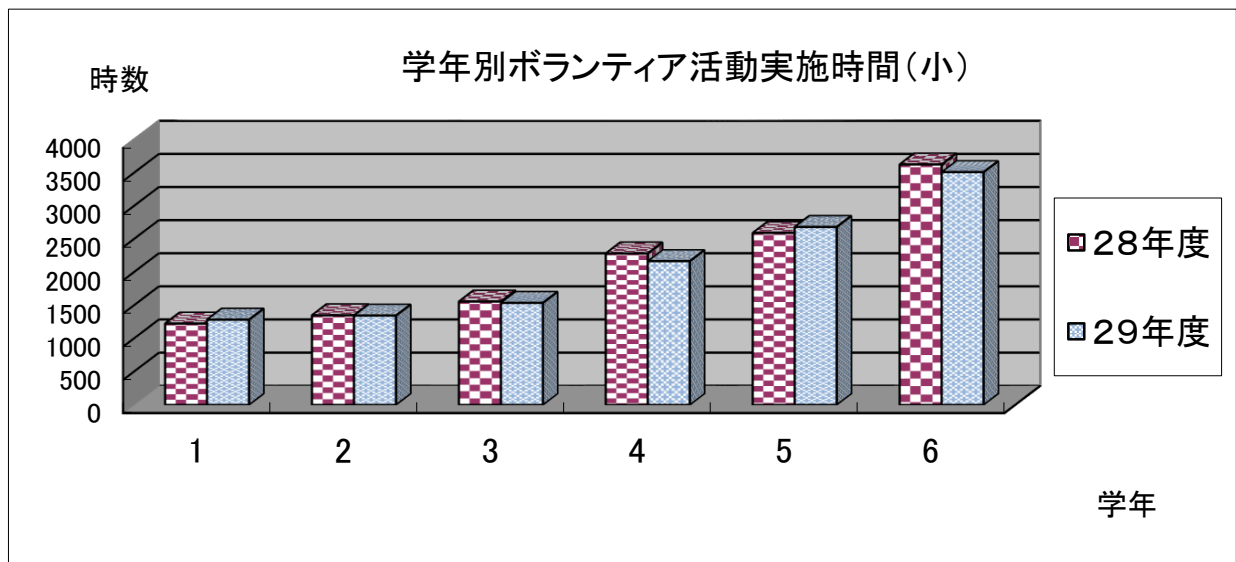
	県北	県中	県南	会津	南会津	相双	いわき	合計
29年度	6576	6477	2663	5417	925	2250	3928	28236
28年度	7465	6093	2859	5779	761	1277	4764	28998



2 ボランティア活動実施時間

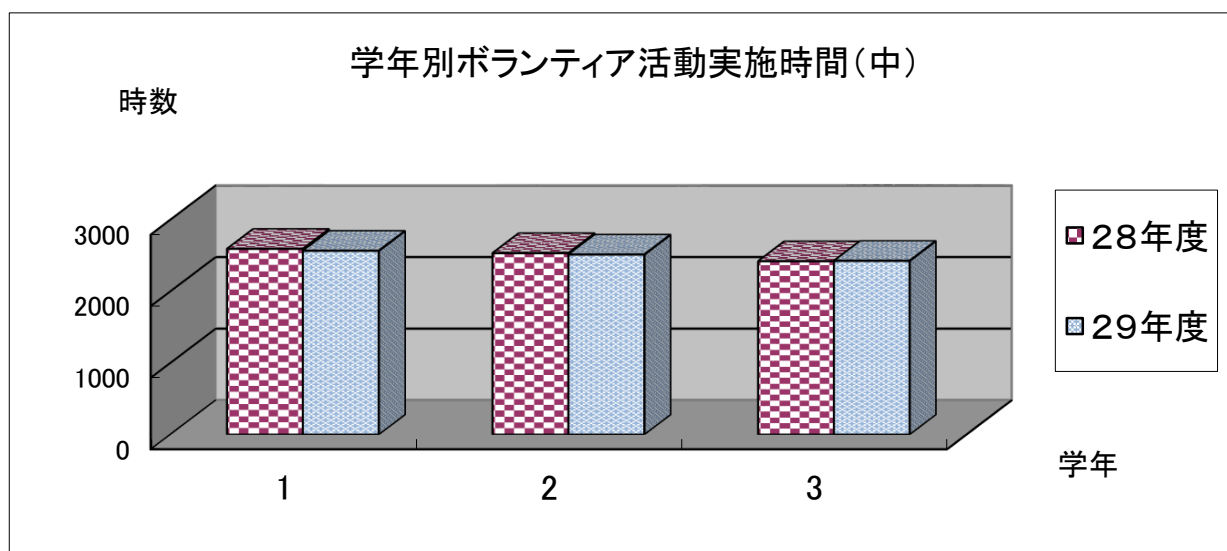
<小学校・特別支援学校小学部>実施時間

	県北	県中	県南	会津	南会津	相双	いわき	29年度	28年度
1年	317	319	47	214	75	113	200	1285	1226
2年	349	344	57	217	73	112	194	1346	1351
3年	362	404	64	290	72	125	221	1538	1558
4年	449	503	150	416	81	307	261	2167	2284
5年	563	730	166	514	105	312	294	2684	2593
6年	699	754	277	1018	104	340	320	3512	3628
合計	2739	3054	761	2669	510	1309	1490	12532	12640



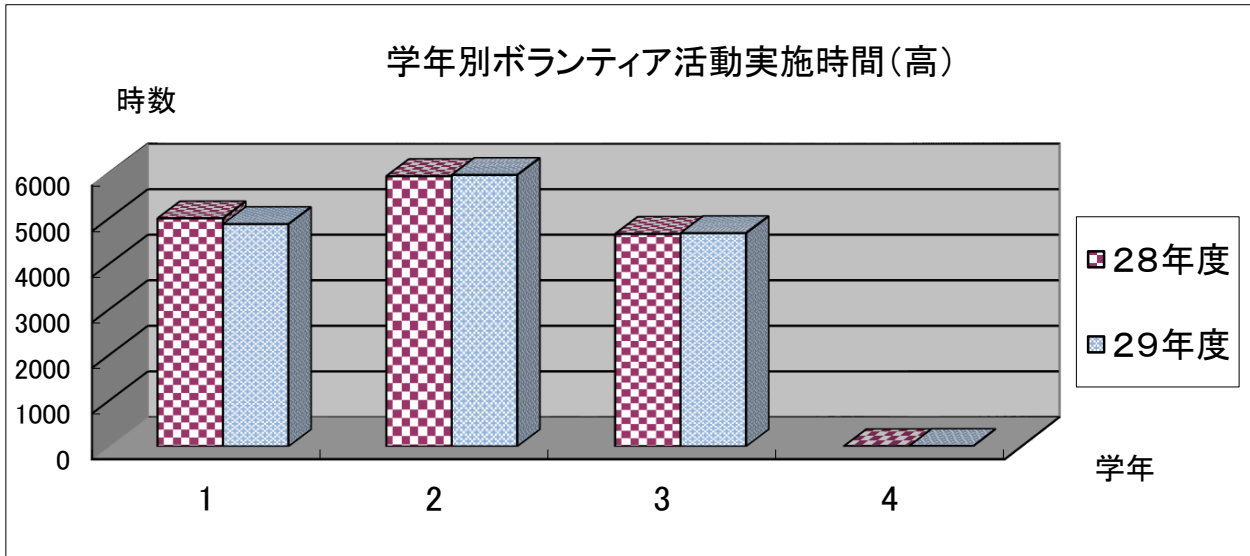
<中学校・特別支援学校中学部>実施時間

	県北	県中	県南	会津	南会津	相双	いわき	29年度	28年度
1年	312	495	691	295	87	136	551	2567	2594
2年	314	464	701	289	69	140	538	2515	2535
3年	272	417	730	267	95	149	497	2427	2421
合計	898	1376	2122	851	251	425	1586	7509	7550



＜県立高等学校・特別支援学校高学部＞実施時間

	県北	県中	県南	会津	南会津	相双	いわき	29年度	28年度
1年	545	2152	101	522	100	261	1200	4881	5007
2年	865	2442	148	538	124	399	1444	5960	5933
3年	369	2188	142	620	60	268	1034	4681	4665
4年	2	3	1	3	0	0	0	9	6
合計	1781	6785	392	1683	284	928	3678	15531	15611



＜地域別全体＞実施時間

	県北	県中	県南	会津	南会津	相双	いわき	合計
29年度	5418	11215	3275	5203	1045	2662	6754	35572
28年度	6142	10042	3768	5045	762	1926	8116	35801

