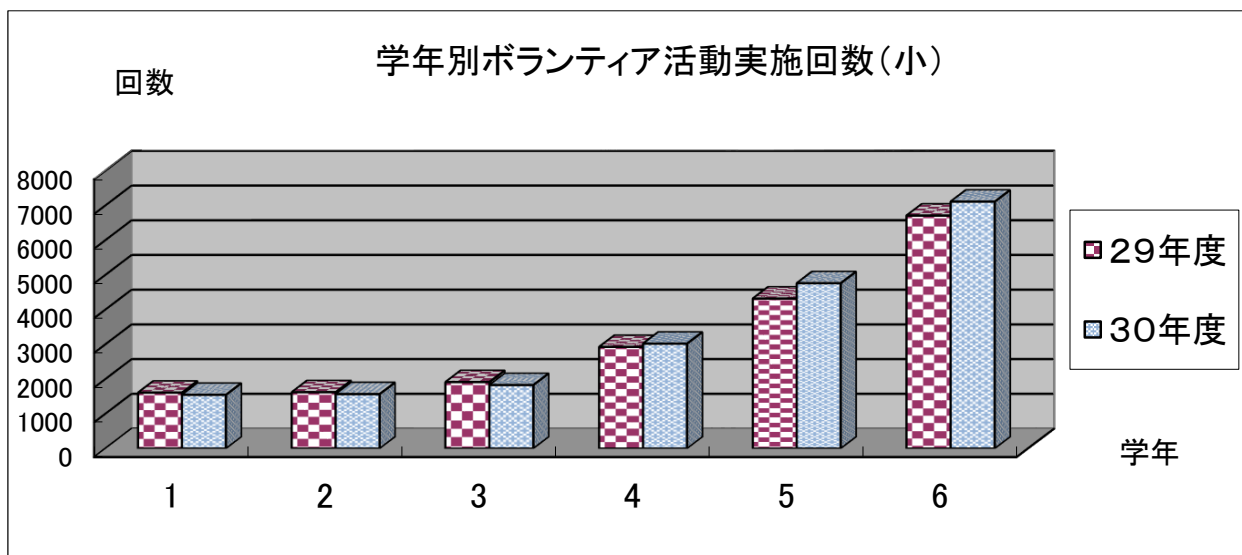


【Ⅳ ボランティア活動実施状況】

1 ボランティア活動実施回数

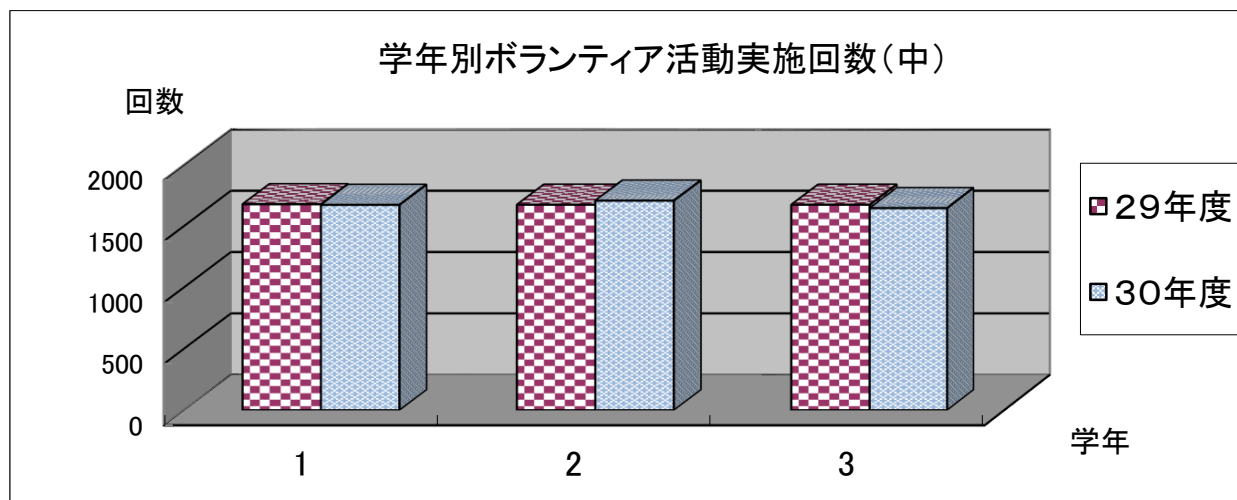
＜小学校・特別支援学校小学部＞実施回数

	県北	県中	県南	会津	南会津	相双	いわき	30年度	29年度
1年	301	350	109	433	45	100	208	1546	1608
2年	327	333	108	435	43	103	218	1567	1621
3年	325	554	127	467	42	104	209	1828	1913
4年	696	621	248	596	44	548	267	3020	2926
5年	1724	832	479	812	58	548	308	4761	4320
6年	2329	995	1015	1806	59	557	351	7112	6710
合計	5702	3685	2086	4549	291	1960	1561	19834	19098



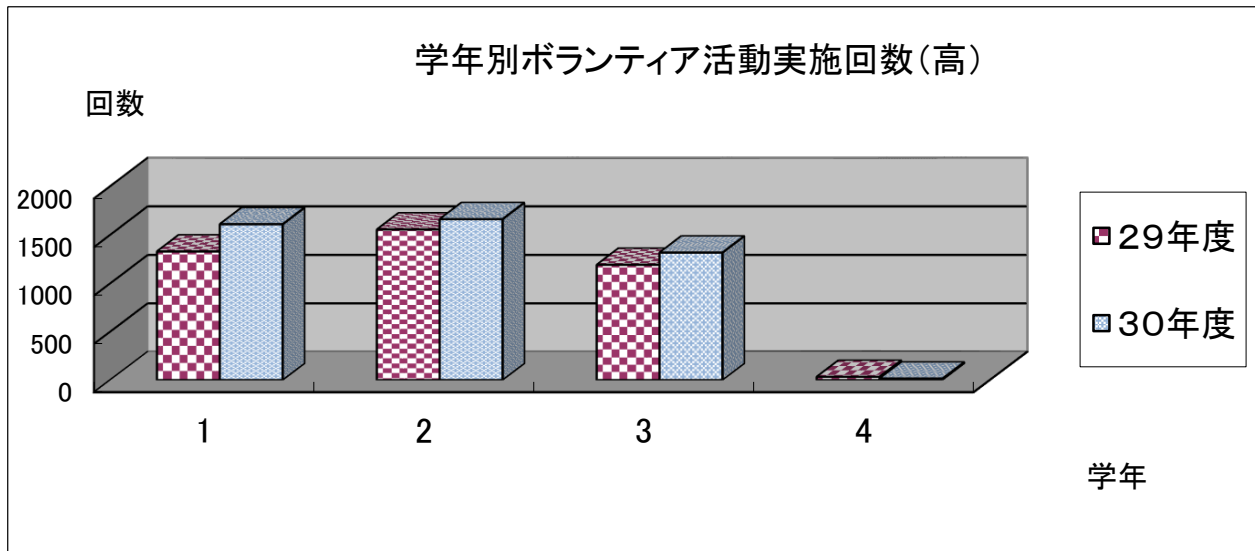
＜中学校・特別支援学校中学部＞実施回数

	県北	県中	県南	会津	南会津	相双	いわき	30年度	29年度
1年	437	411	145	169	44	86	381	1673	1678
2年	443	415	161	158	49	90	391	1707	1674
3年	427	396	169	139	42	96	377	1646	1674
合計	1307	1222	475	466	135	272	1149	5026	5026



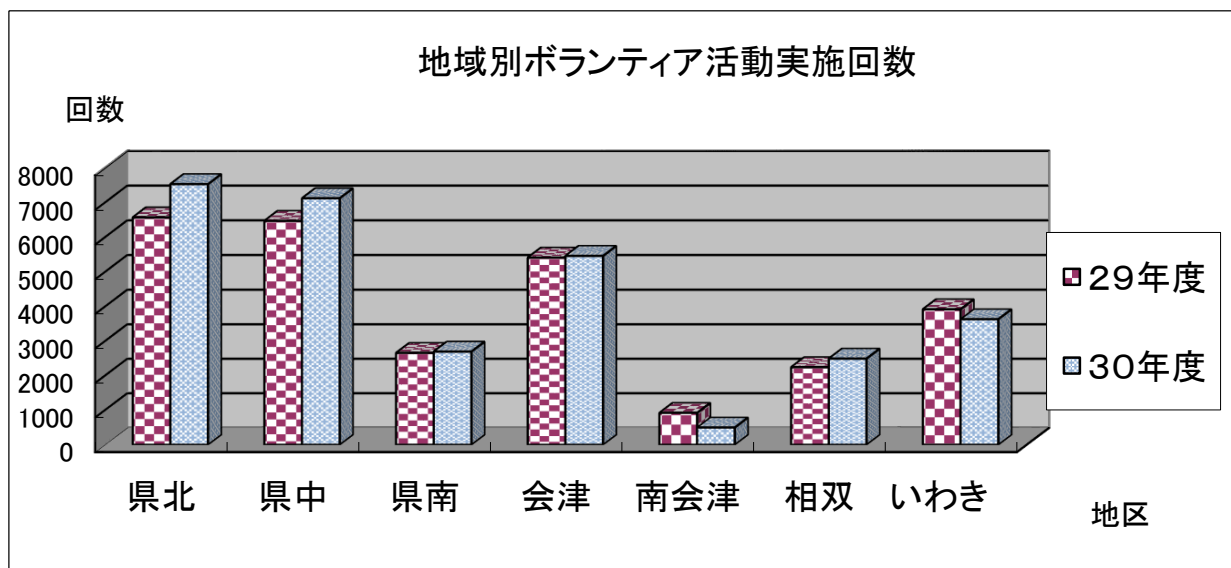
＜県立高等学校・特別支援学校高学部＞実施回数

	県北	県中	県南	会津	南会津	相双	いわき	30年度	29年度
1年	182	773	51	138	27	83	356	1610	1330
2年	187	782	41	164	29	102	357	1662	1556
3年	155	665	47	148	18	80	205	1318	1193
4年	2	0	1	1	0	0	11	15	33
合計	526	2220	140	451	74	265	929	4605	4112



＜地区別全体実施回数合計＞

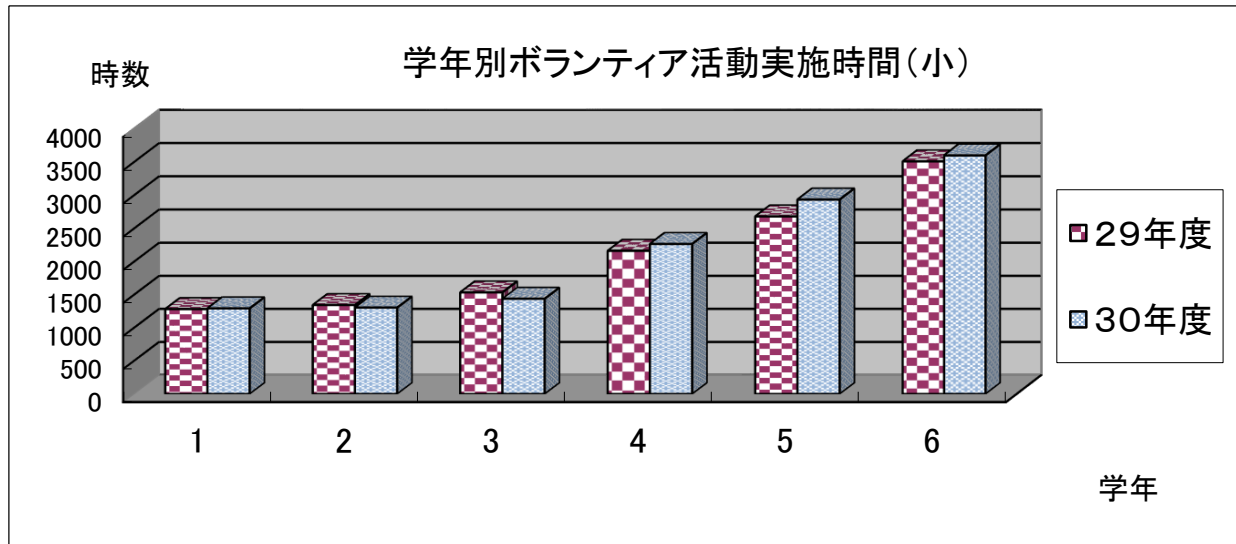
	県北	県中	県南	会津	南会津	相双	いわき	合計
30年度	7535	7127	2701	5466	500	2497	3639	29465
29年度	6576	6477	2663	5417	925	2250	3928	28236



2 ボランティア活動実施時間

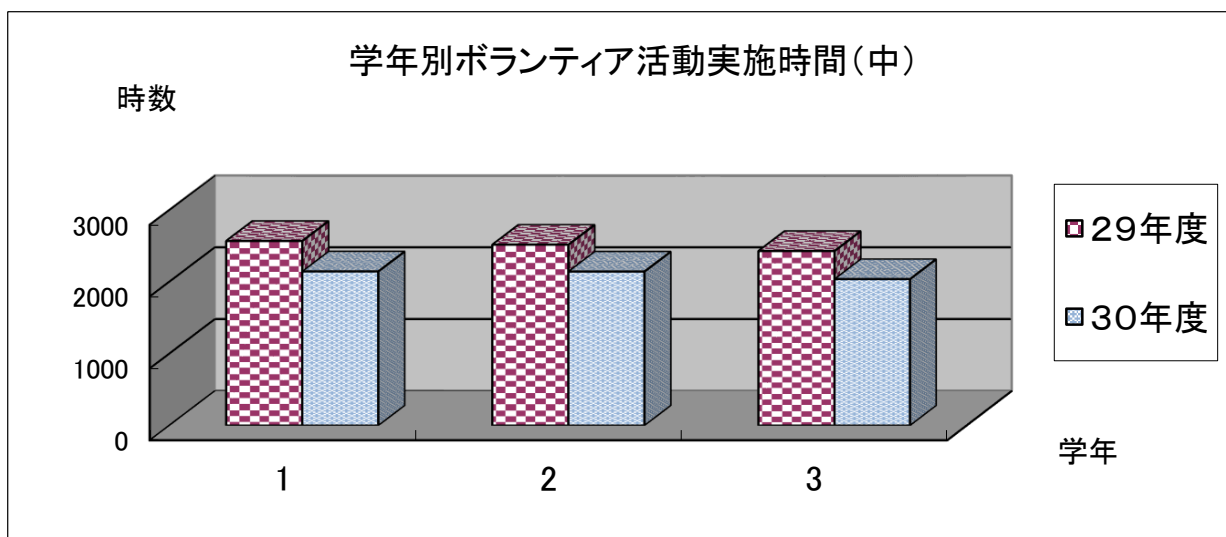
<小学校・特別支援学校小学部>実施時間

	県北	県中	県南	会津	南会津	相双	いわき	30年度	29年度
1年	248	363	63	259	63	99	201	1296	1285
2年	258	331	62	266	61	115	214	1307	1346
3年	252	420	70	330	58	103	209	1442	1538
4年	388	526	165	450	62	407	272	2270	2167
5年	678	722	180	573	77	403	305	2938	2684
6年	776	819	281	868	75	417	366	3602	3512
合計	2600	3181	821	2746	396	1544	1567	12853	12532



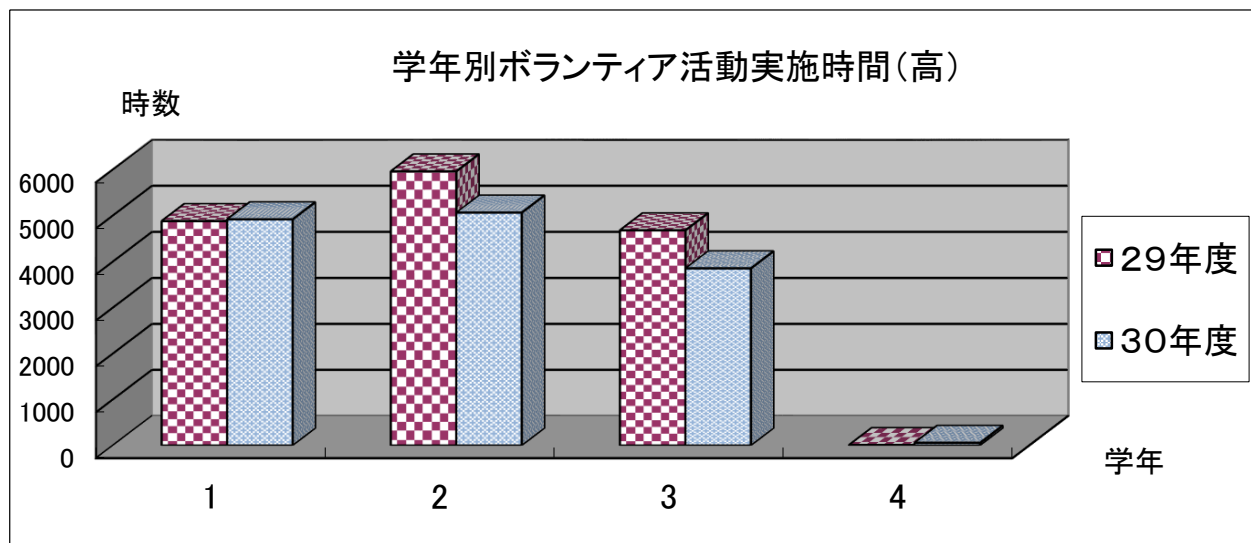
<中学校・特別支援学校中学部>実施時間

	県北	県中	県南	会津	南会津	相双	いわき	30年度	29年度
1年	342	436	502	353	54	103.5	352	2142.8	2567
2年	348	427	508	330	59	111.5	357	2140.8	2515
3年	283	404	554	269	46	136.5	343	2035.8	2427
合計	973	1267	1564	952	159	351.5	1053	6319.3	7509



＜県立高等学校・特別支援学校高学部＞実施時間

	県北	県中	県南	会津	南会津	相双	いわき	30年度	29年度
1年	629	2428	167	299	102	247	1047	4919	4881
2年	581	2498	160	426.5	115	324	961	5065.5	5960
3年	473	1945	139	376	56	287	579	3855	4681
4年	2	0	4	3	0	0	49	58	9
合計	1685	6871	470	1104.5	273	858	2636	13897.5	15531



＜地域別全体＞実施時間

	県北	県中	県南	会津	南会津	相双	いわき	合計
30年度	5258	11319	2855	4802.5	828	2754	5256	33071.8
29年度	5418	11215	3275	5203	1045	2662	6754	35572

