

福島県災害時気象資料

令和元年台風第19号による大雨と暴風、波浪
(令和元年10月11日～13日)

令和元年10月16日
福島地方気象台

<概況>

10月6日3時に南鳥島近海で発生した台風第19号は、西へ進みながら急速に発達し、7日18時には猛烈な勢力となった。その後も猛烈な勢力を維持したまま北西へ進み、10日21時には父島の西南西で非常に強い勢力に変わって北上し、12日19時前に大型で強い勢力で伊豆半島に上陸した。台風はその後も勢力を維持したまま関東地方を北東へ進み、13日未明には福島県を通過して明け方には宮城県沖に抜け、13日12時に北海道の南東海上で温帯低気圧となった。

福島県では、10月11日から前線の影響で雨が降り出し、12日には台風の接近により昼過ぎから激しい雨が降り、特に台風の接近・通過に伴い、12日夕方から13日未明にかけては非常に激しい雨となり、局地的には猛烈な雨となった。10月11日15時から13日6時までの総雨量は、福島県の広い範囲で200mm以上の大雨となり、川内445.5mm、福島市鷲倉382.5mm、白河373.0mmと10月1か月の平年値の2～3倍の雨量となった。

また、台風の接近に伴って海上を中心に12日昼過ぎから風が強まり、夕方からは非常に強い風となり、最大風速は、猪苗代で12日19時18分に21.1m/s、白河で13日00時24分に16.4m/sを観測した。海上や海岸では、台風からのうねりの影響で10日から波が高くなり、12日夜遅くから13日夜のはじめ頃は大しけとなり、13日未明は10.0m(政府調査団資料による)の猛烈なしけとなった。

この台風による大雨や暴風により、人的被害や、阿武隈川などの破堤による住家の床上・床下浸水、土砂崩れによる住家の全壊が発生するなど、甚大な被害となっている。

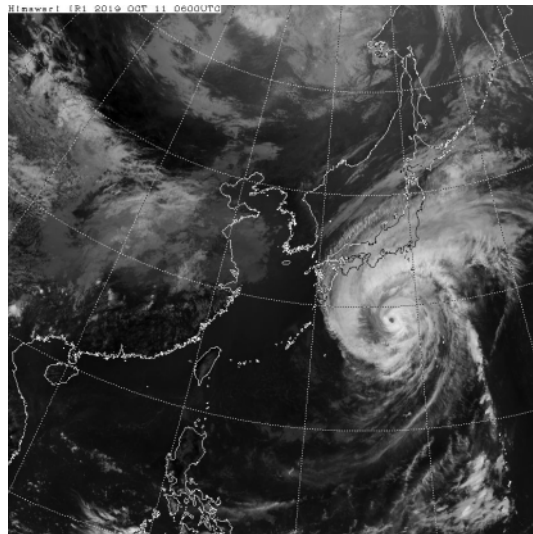
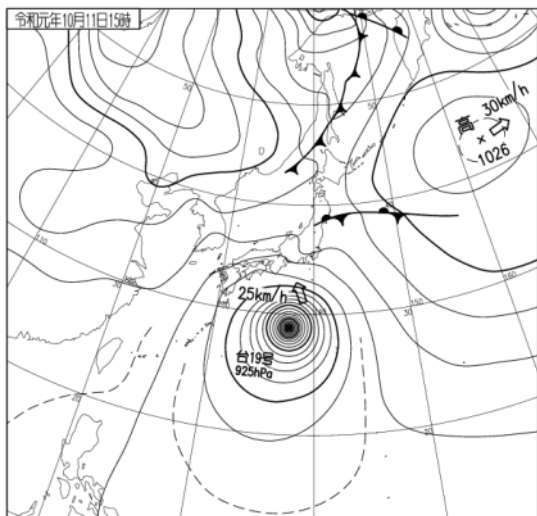
<添付資料>

※値はすべて速報値であり、後日修正する可能性があります。

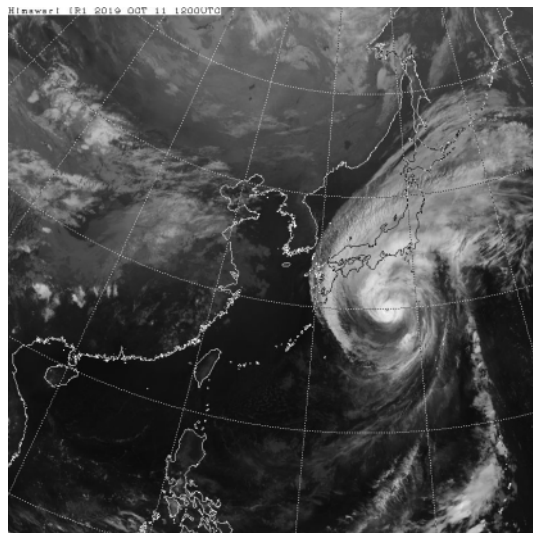
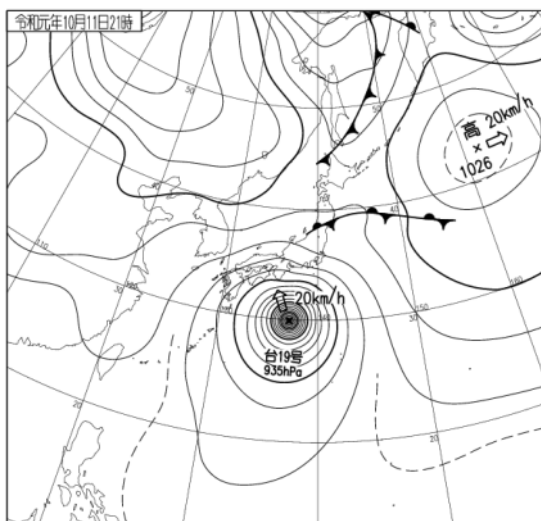
1. 地上天気図と気象衛星画像(赤外)
2. 台風経路図
3. 気象レーダー画像
4. 期間降水量
5. 主な地点の降水量
6. 沿岸波浪実況図
7. 主な地点の降水量の時系列図
8. 大雨警報(土砂災害)の危険度分布
9. 大雨警報(浸水害)の危険度分布
10. 洪水警報の危険度分布
11. 最大風速と最大瞬間風速

- 1 2. 主な地点の風向風速の時系列図
- 1 3. 極値更新状況
- 1 4. 主な地点の潮位時系列
- 1 5. 最大潮位偏差及び最高潮位（速報値）
- 1 6. 警報・注意報発表状況
- 1 7. 福島県気象情報等発表状況

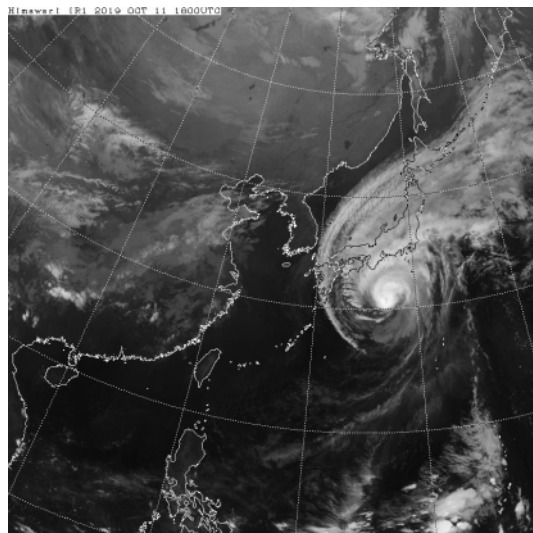
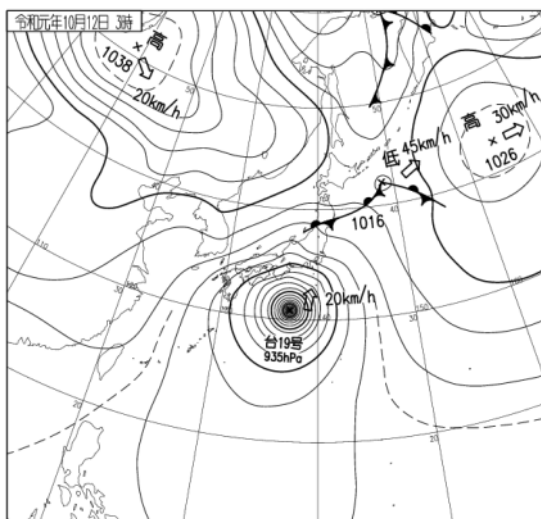
1. 地上天気図（左）と気象衛星画像（右：赤外）



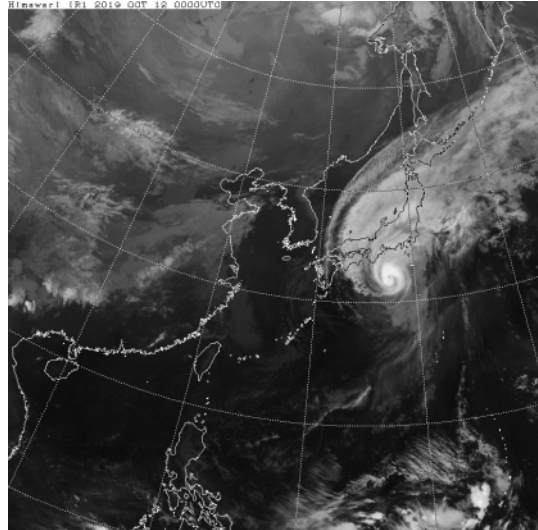
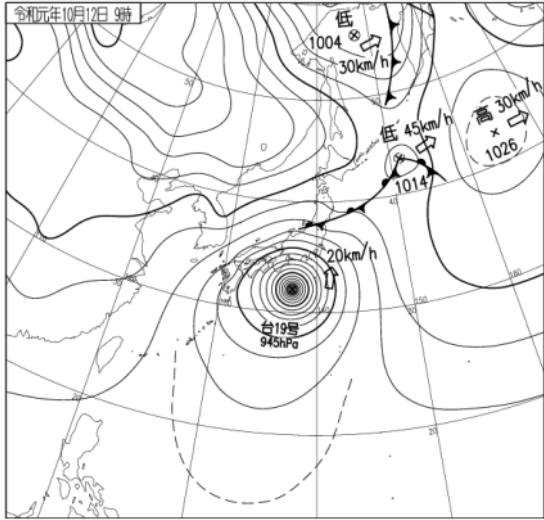
令和元年10月11日15時



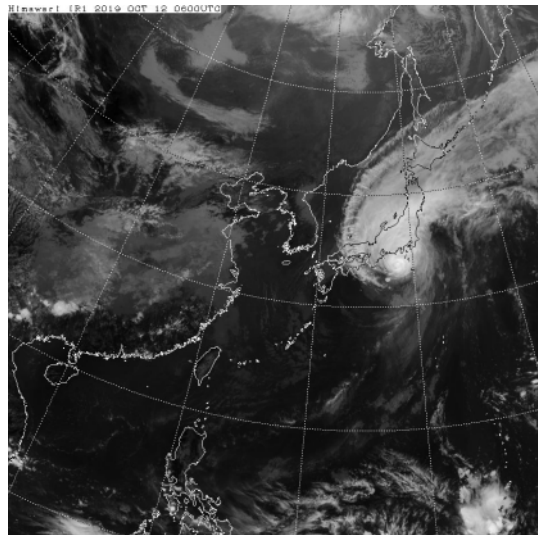
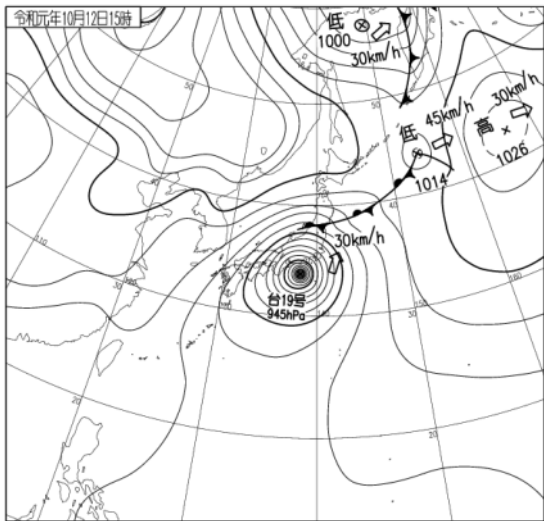
令和元年10月11日21時



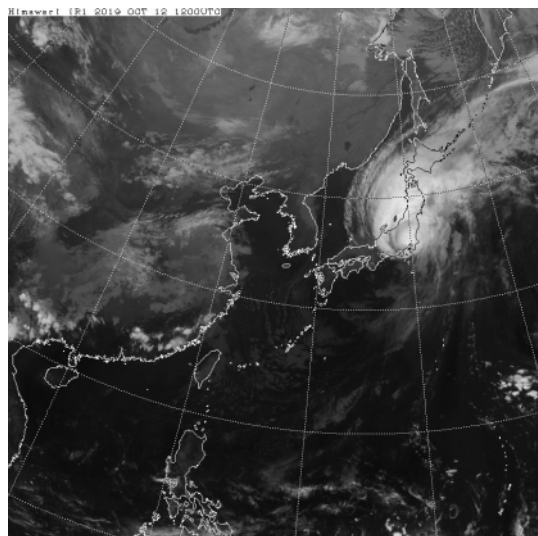
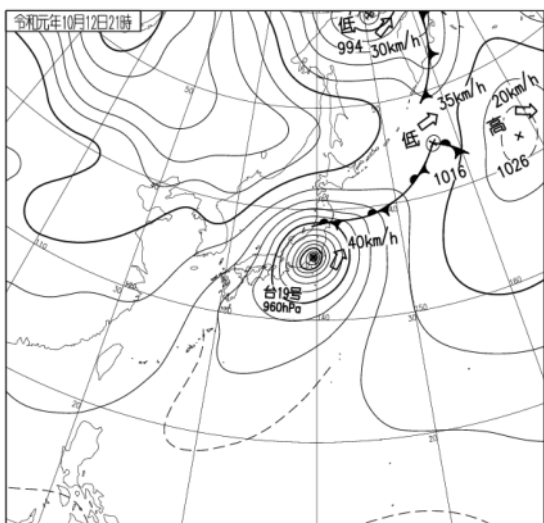
令和元年10月12日03時



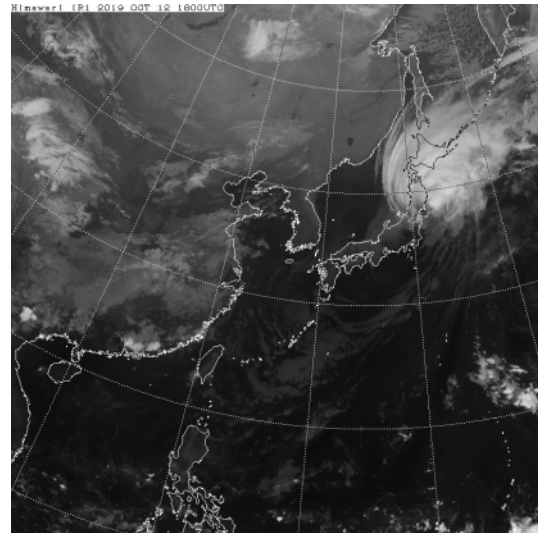
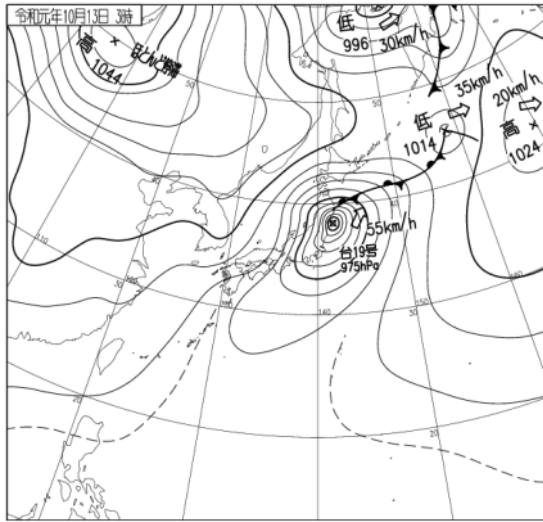
令和元年10月12日09時



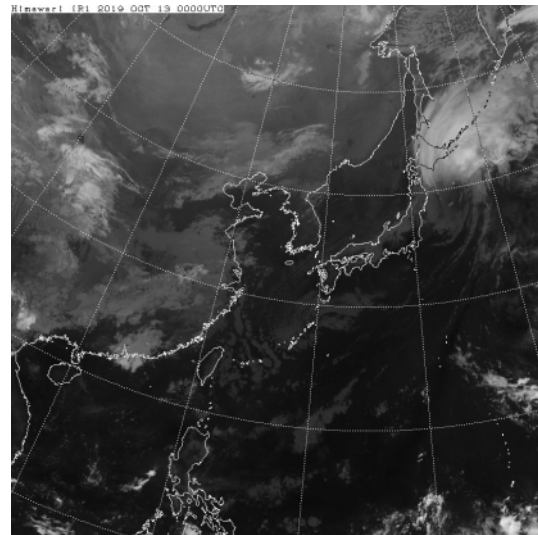
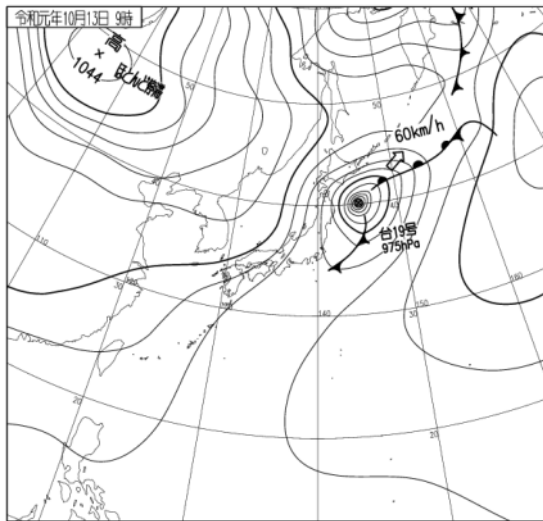
令和元年10月12日15時



令和元年10月12日21時

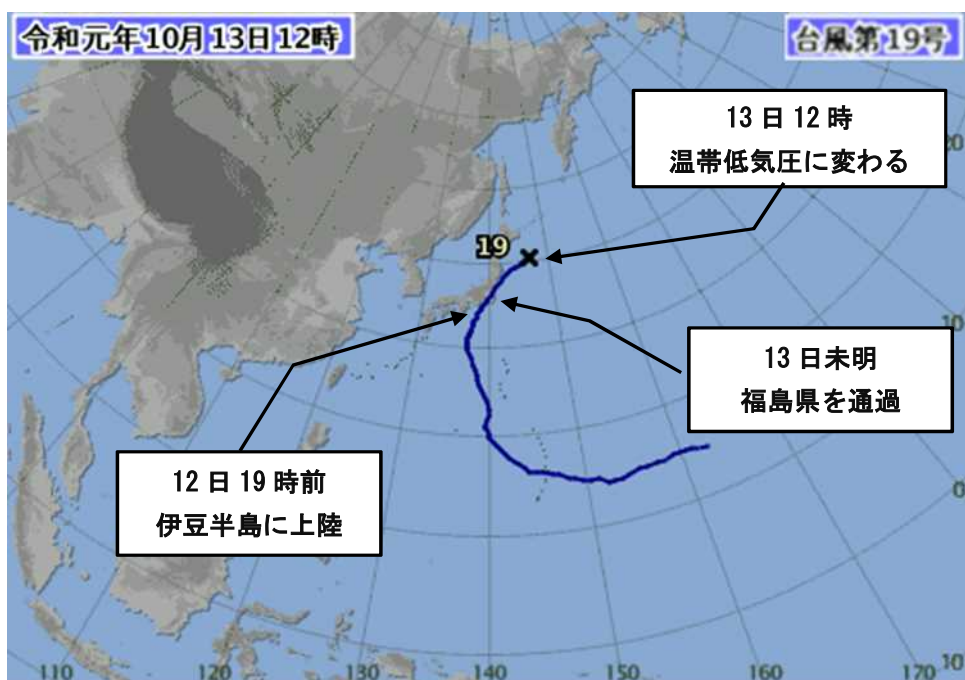


令和元年10月13日03時



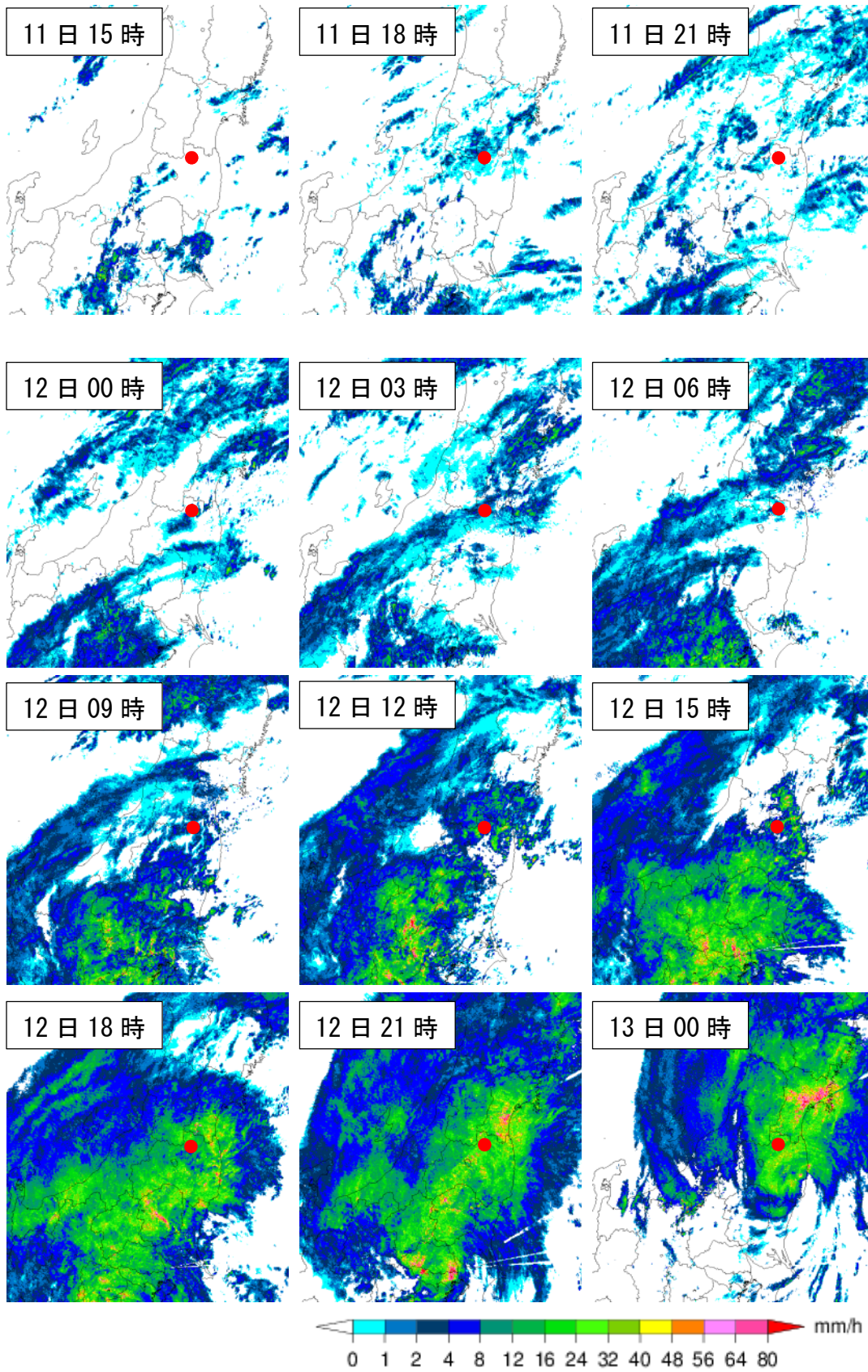
令和元年10月13日09時

2. 台風経路図

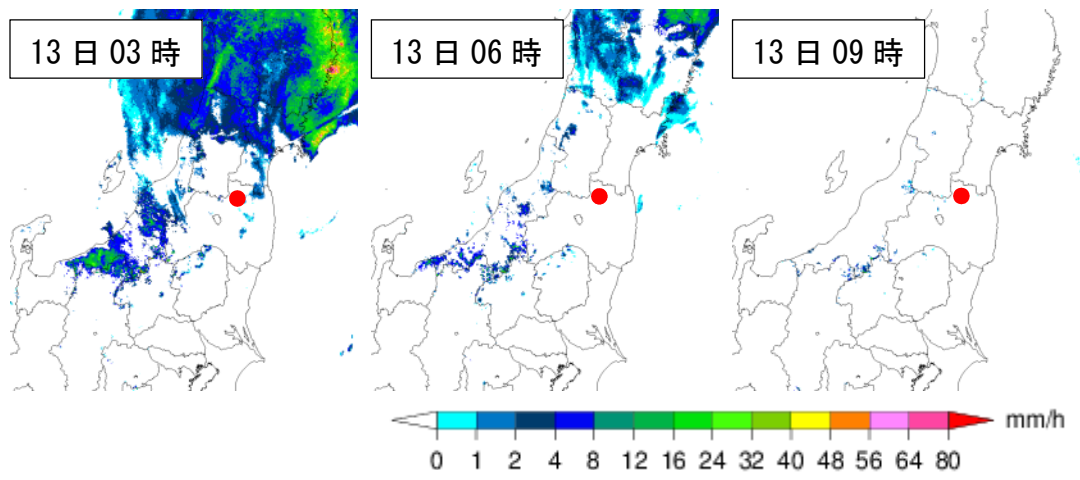


台風第19号は、10月12日19時前に大型で強い勢力で伊豆半島に上陸し、大型で強い勢力を維持したまま、関東地方を北東に進み、13日未明には福島県を通過して、明け方には宮城県沖へ進んだ。その後、三陸沖を北東へ進み、13日12時に北海道の南東海上で温帯低気圧に変わった。

3. 気象レーダー画像 10月11日15時～13日09時(3時間ごと)



● は福島地方気象台の位置を示す

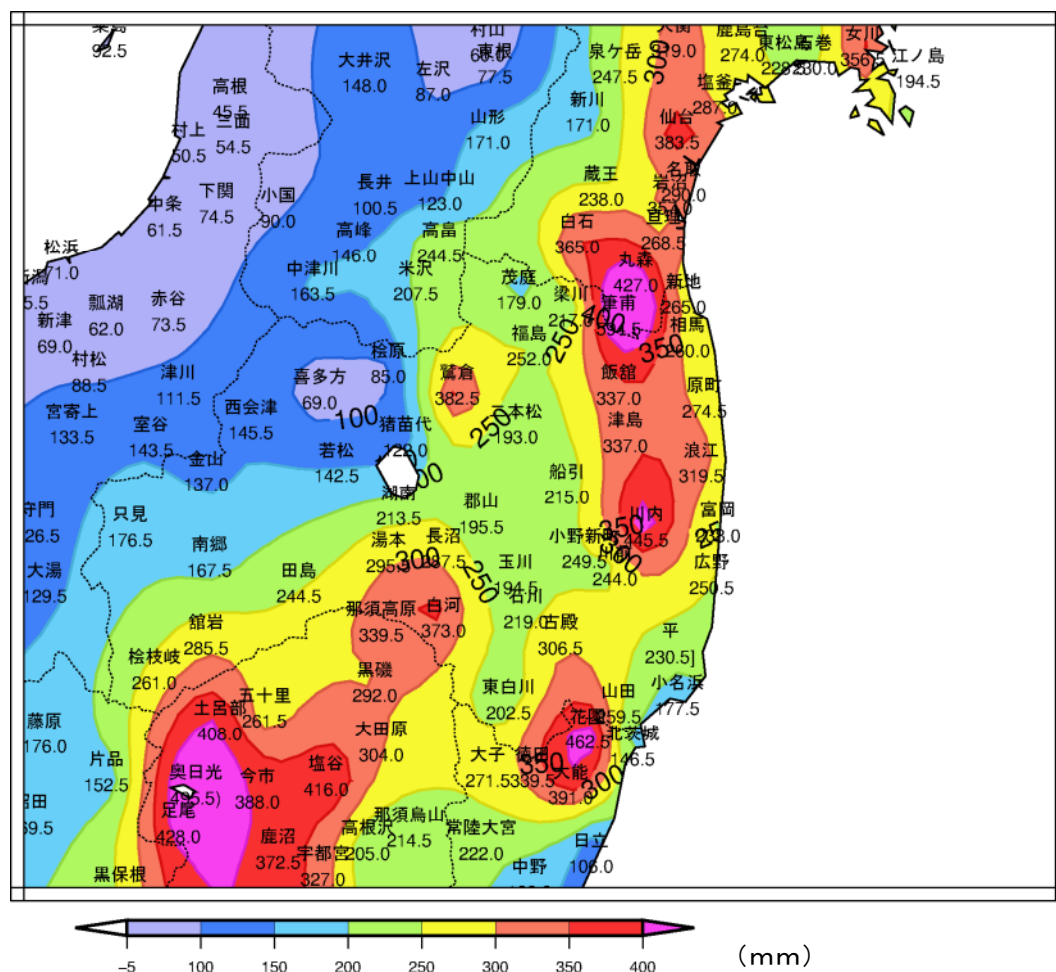


● は福島地方気象台の位置を示す

4. 期間降水量 (積算期間：10月11日15時～13日6時)

地点名	市町村	降水量 (mm)	地点名	市町村	降水量 (mm)	地点名	市町村	降水量 (mm)
川内	川内村	445.5	山田	いわき市	259.5	玉川	玉川村	194.5
鷲倉	福島市	382.5	福島	福島市	252.0	二本松	二本松市	193.0
白河	白河市	373.0	広野	広野町	250.5	茂庭	福島市	179.0
飯館	飯館村	337.0	小野新町	小野町	249.5	小名浜	いわき市	177.5
津島	浪江町	337.0	田島	南会津町	244.5	只見	只見町	176.5
浪江	浪江町	319.5	川前	いわき市	244.0	南郷	南会津町	167.5
古殿	古殿町	306.5	富岡	富岡町	238.0	西会津	西会津町	145.5
湯本	天栄村	295.5	平	いわき市	230.5]	若松	会津若松市	142.5
長沼	須賀川市	287.5	石川	石川町	219.0	金山	金山町	137.0
館岩	南会津町	285.5	梁川	伊達市	217.0	猪苗代	猪苗代町	122.0
原町	南相馬市	274.5	船引	田村市	215.0	桧原	北塩原村	85.0
新地	新地町	265.0	湖南	郡山市	213.5	喜多方	喜多方市	69.0
桧枝岐	桧枝岐村	261.0	東白川	塙町	202.5			
相馬	相馬市	260.0	郡山	郡山市	195.5			

“]”は資料不足値。統計を行う資料が許容範囲を超えて欠けている場合を示す。



期間降水量分布図 (10月11日15時～13日6時)

5. 主な地点の降水量（10月11日～13日）

（1）最大1時間降水量

地点名	市町村	最大1時間降水量(mm)	起 時
川内	川内村	60.5	12日20時37分
広野	広野町	48.5	12日19時08分
白河	白河市	47.0	12日19時47分
鷲倉	福島市	46.0	12日21時10分
浪江	浪江町	41.5	12日17時39分
平	いわき市	41.0@	12日21時48分
富岡	富岡町	40.5	12日17時34分
飯館	飯館村	40.0	12日21時29分

@：集計期間内に欠測している時間帯がある観測所を示す

（2）最大3時間降水量

地点名	市町村	最大3時間降水量(mm)	起 時
川内	川内村	161.5	12日20時40分
白河	白河市	130.0	12日19時50分
鷲倉	福島市	119.5	12日22時20分
広野	広野町	118.0	12日19時10分
飯館	飯館村	108.0	12日21時50分
津島	浪江町	105.0	12日21時10分

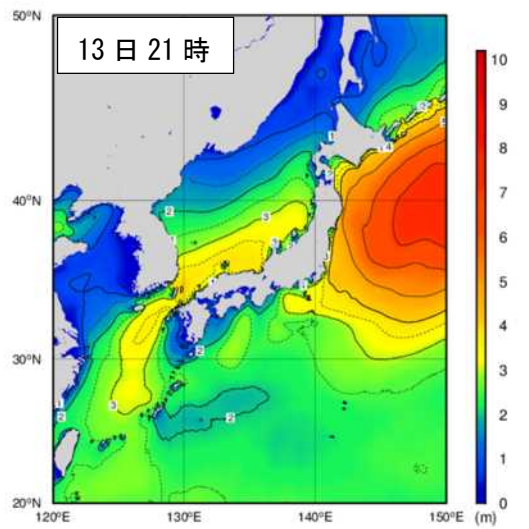
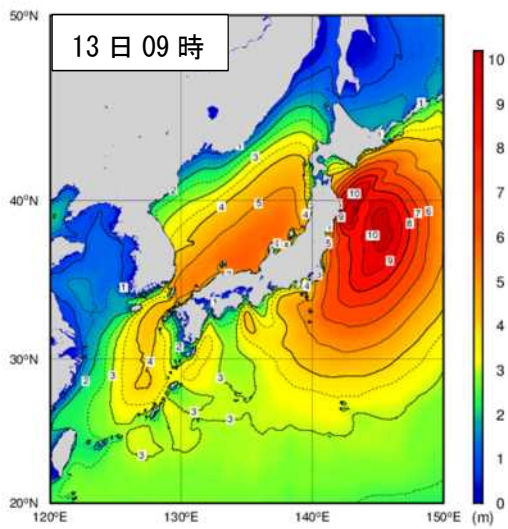
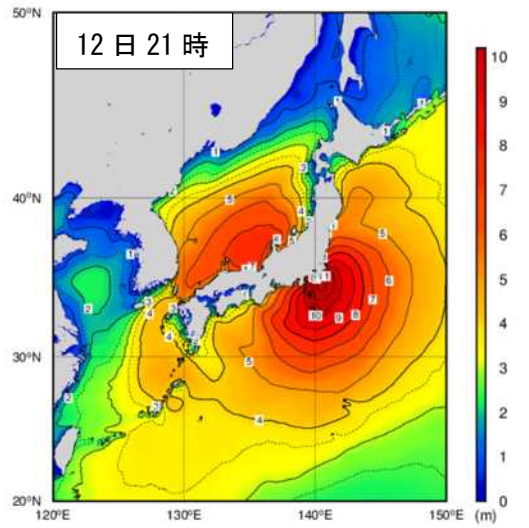
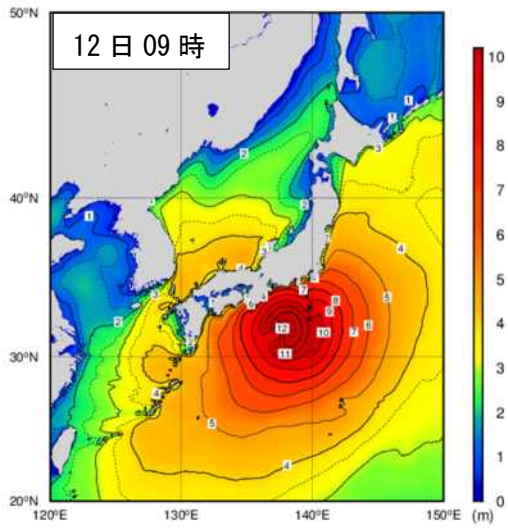
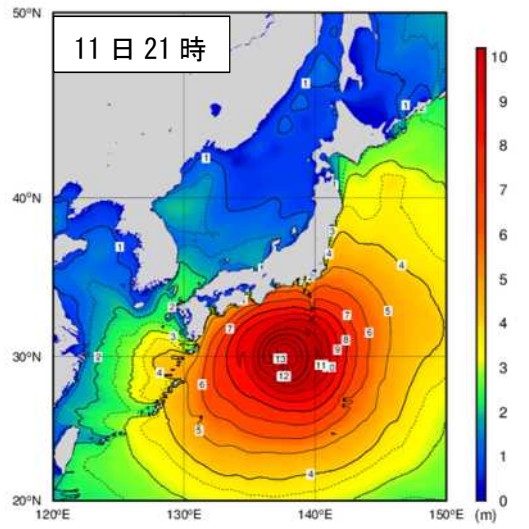
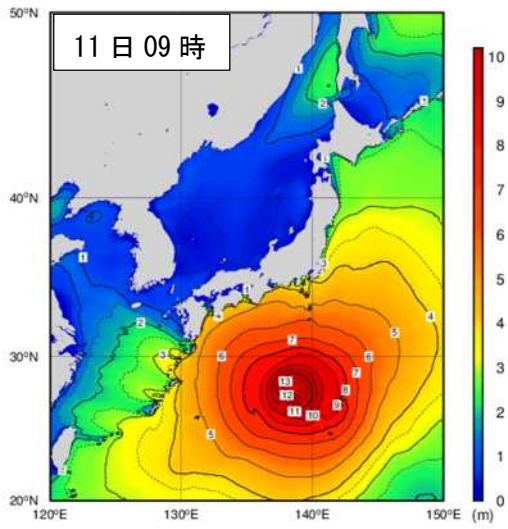
（3）最大6時間降水量

地点名	市町村	最大6時間降水量(mm)	起 時
川内	川内村	286.5	12日21時50分
白河	白河市	225.5	12日22時00分
鷲倉	福島市	204.5	12日22時50分
飯館	飯館村	198.0	12日22時20分

（4）最大24時間降水量

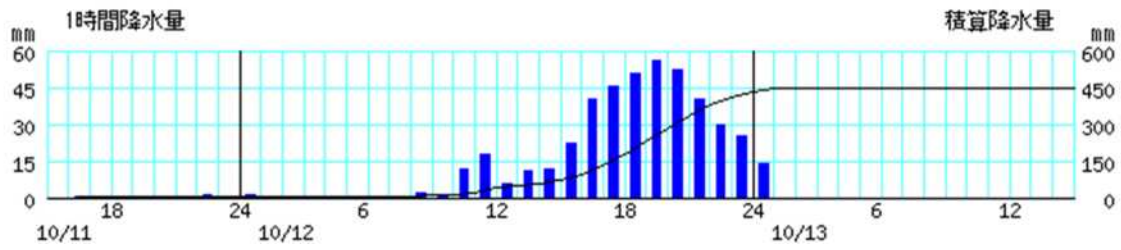
地点名	市町村	最大24時間降水量(mm)	起 時
川内	川内村	441.0	13日01時40分
鷲倉	福島市	378.0	13日01時40分
白河	白河市	371.0	13日01時20分
津島	浪江町	332.0	13日01時20分
飯館	飯館村	331.5	13日03時40分
浪江	浪江町	314.5	13日00時50分
古殿	古殿町	303.0	13日01時20分

6. 沿岸波浪実況図

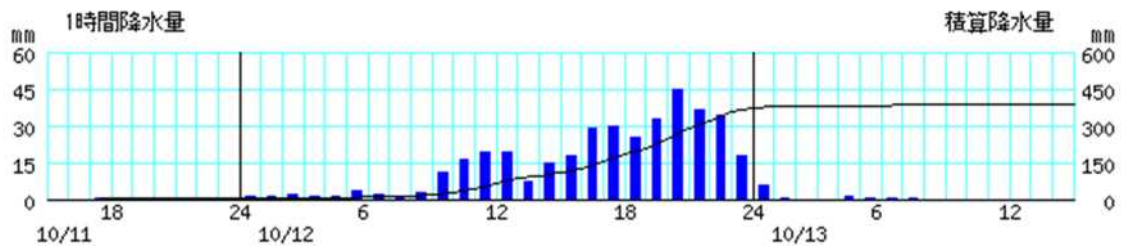


7. 主な地点の降水量の時系列図
 (10月11日15時～13日15時)

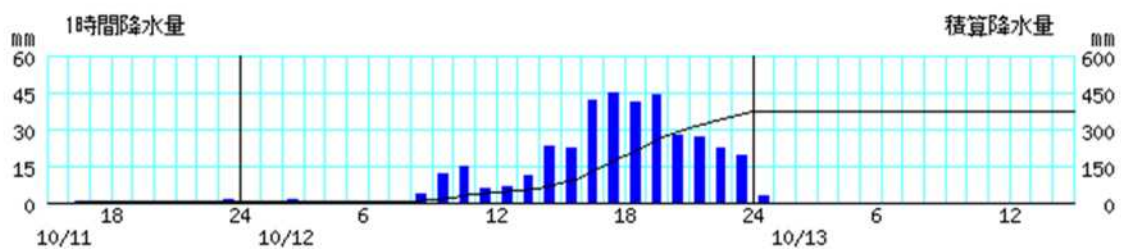
川内



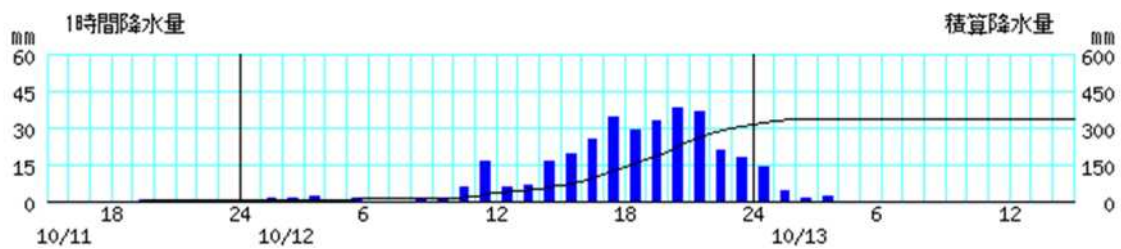
鷺倉



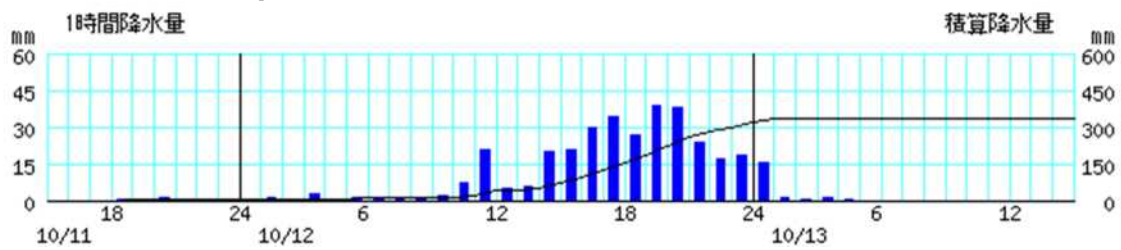
白河



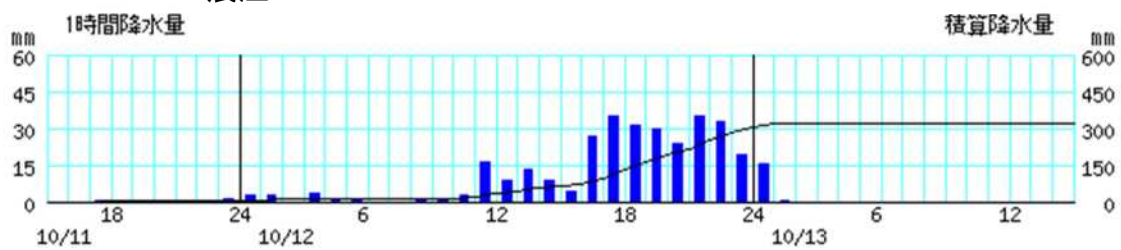
飯舘



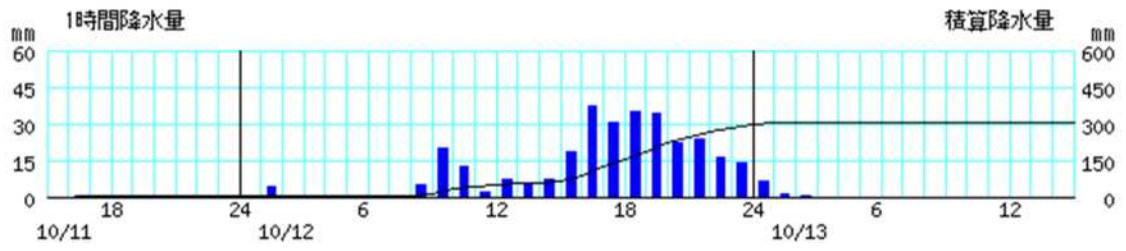
津島



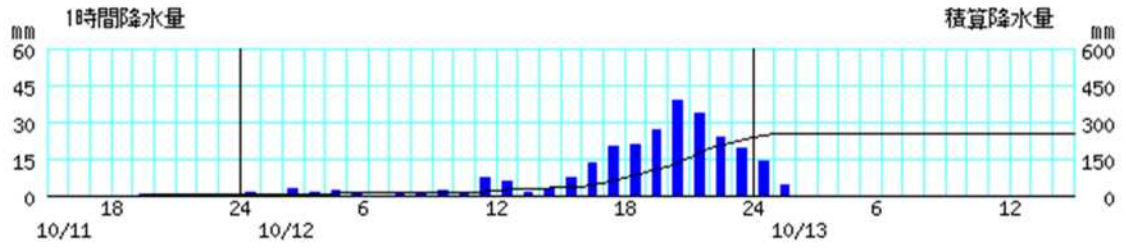
浪江



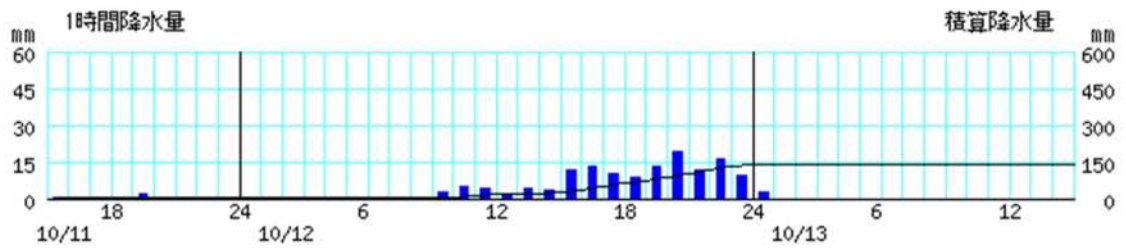
古殿



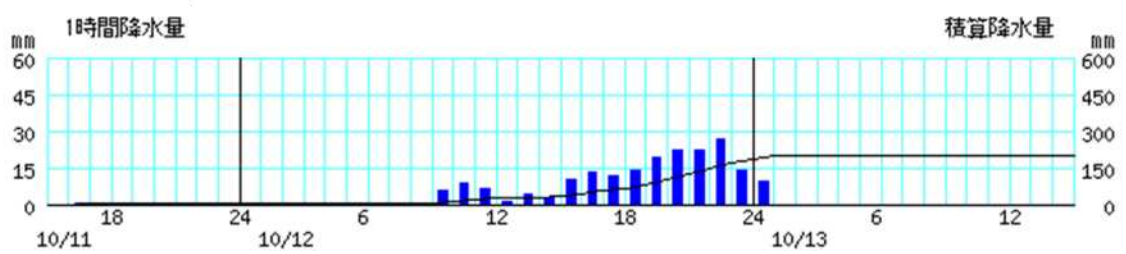
福島



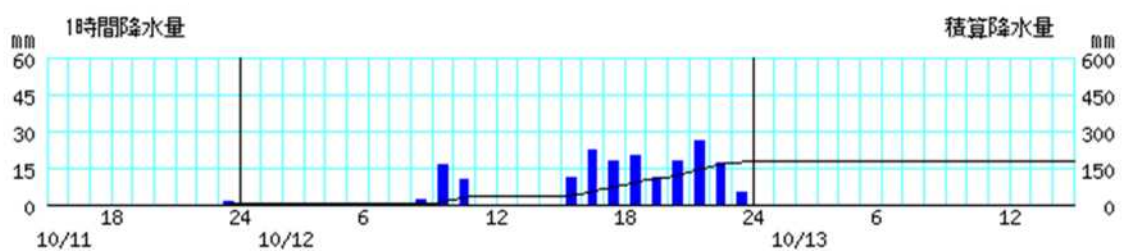
若松



郡山

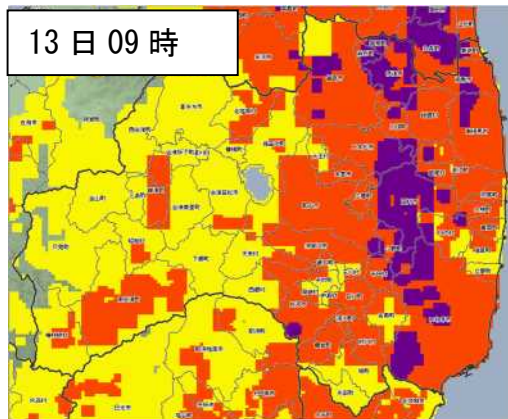
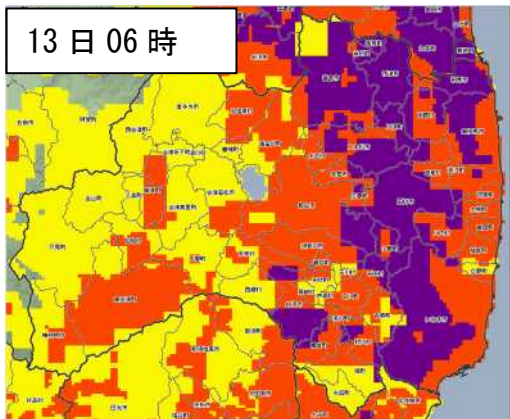
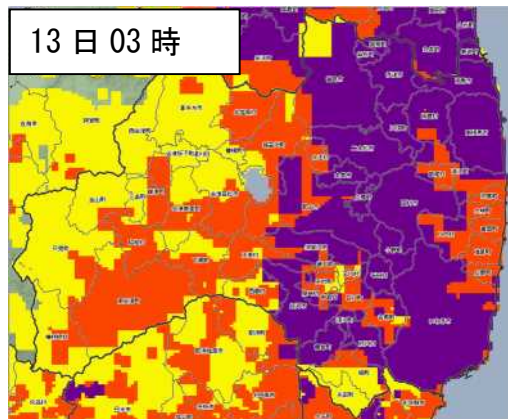
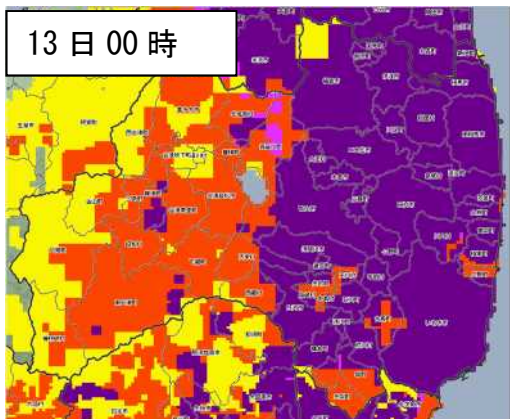
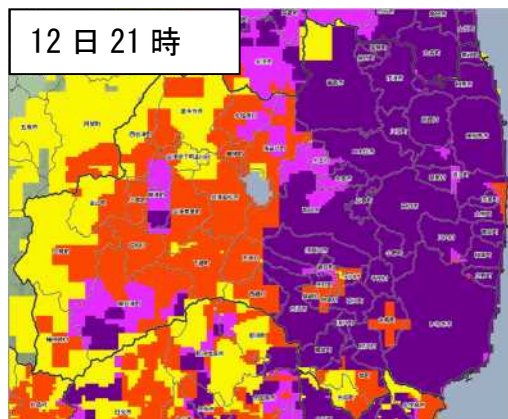
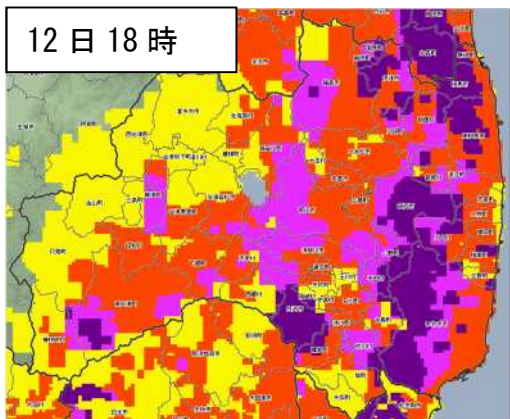
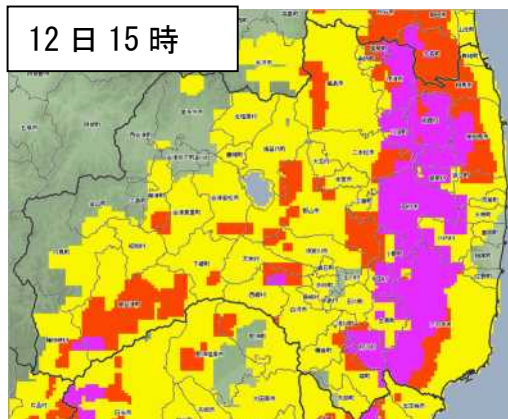
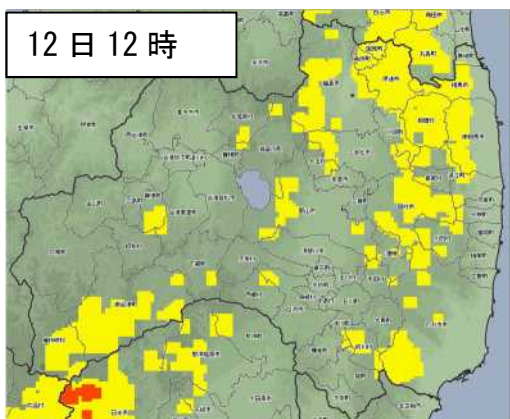


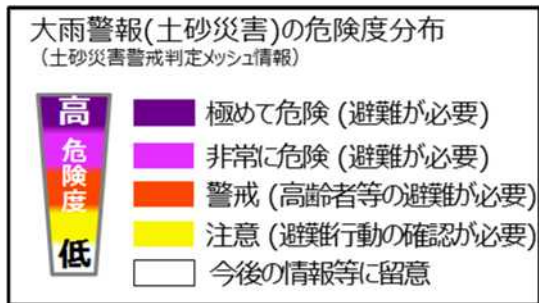
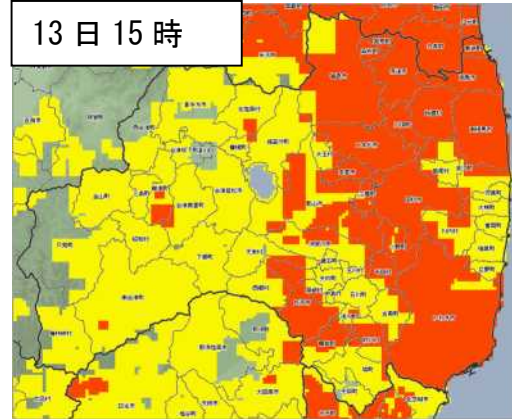
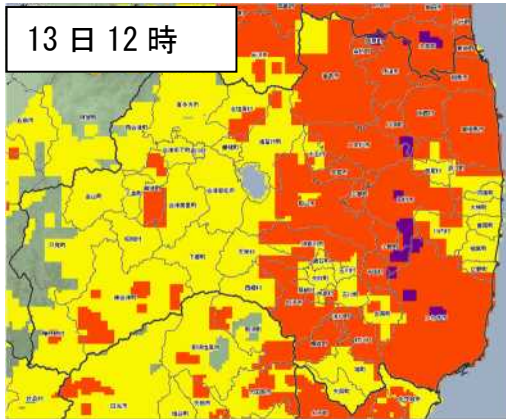
小名浜



1時間降水量 (棒グラフ)
積算降水量 (折れ線グラフ)

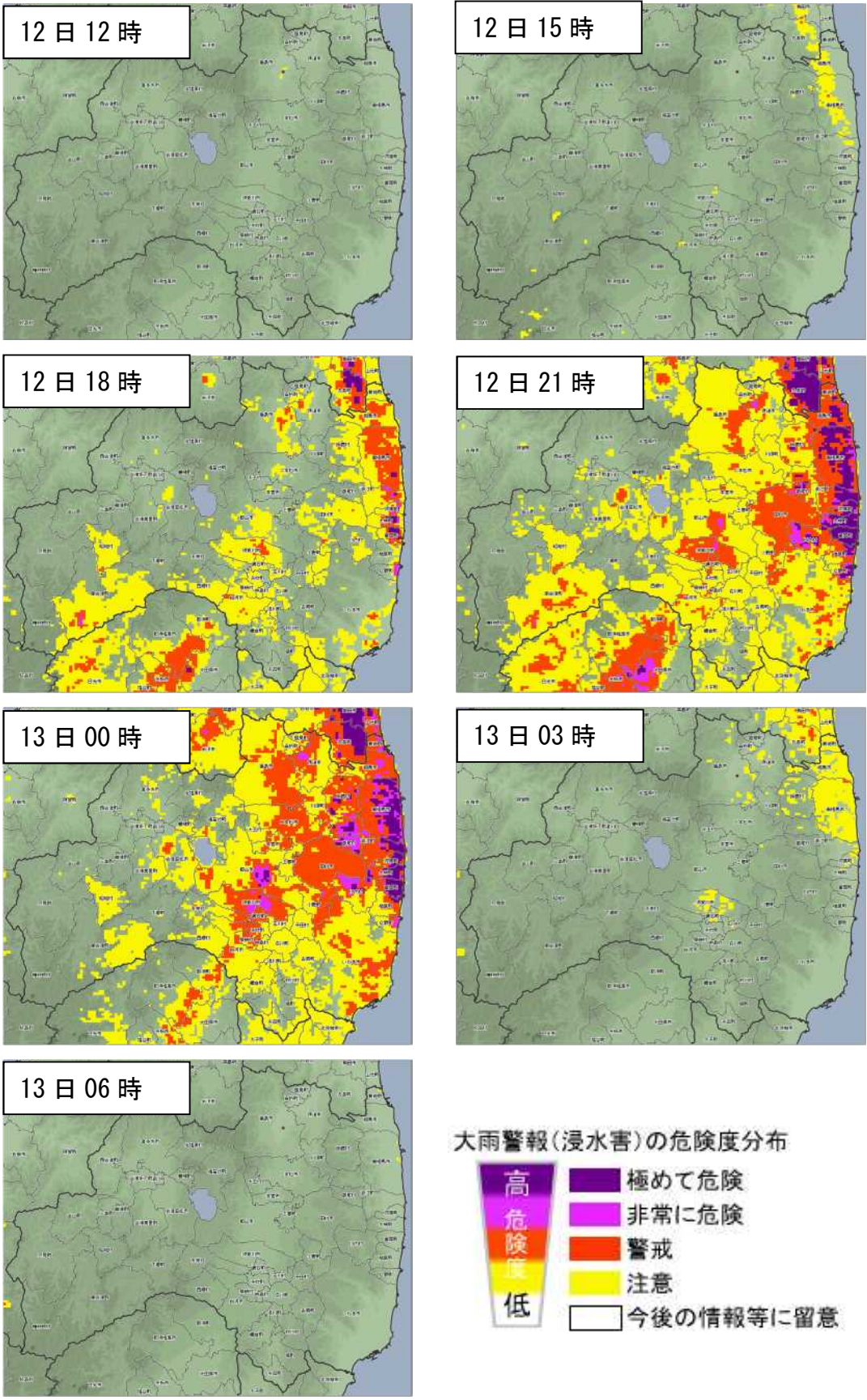
8. 大雨警報（土砂災害）の危険度分布 10月12日12時～13日15時





色が持つ意味	住民等の行動の例 ^{※1}	内閣府のガイドラインで発令の目安とされる避難情報	相当する警戒レベル ^{※2}
極めて危険 <small>すでに土砂災害警戒情報の基準に到達</small>	過去の重大な土砂災害発生時に匹敵する 極めて危険な状況 。命に危険が及ぶ土砂災害が すでに発生 しているもおかしくない。 この状況になる前に土砂災害危険箇所や土砂災害警戒区域の外の少しでも安全な場所への避難を完了しておく必要がある。	避難指示 (緊急)	4 相当
非常に危険 <small>2時間先までに土砂災害警戒情報の基準に到達すると予想</small>	命に危険が及ぶ土砂災害がいつ発生してもおかしくない 非常に危険な状況 。 速やかに土砂災害危険箇所や土砂災害警戒区域の外の少しでも安全な場所への避難を開始する。	避難勧告	
警戒 <small>(警報級) 2時間先までに警戒基準に到達すると予想</small>	避難の準備が整い次第、土砂災害危険箇所や土砂災害警戒区域の外の少しでも安全な場所への避難を開始。高齢者等は速やかに避難を開始する。	避難準備・ 高齢者等 避難開始	3 相当
注意 <small>(注意報級) 2時間先までに注意報基準に到達すると予想</small>	ハザードマップ等により避難行動を確認する。今後の情報や周囲の状況、雨の降り方に注意する。特に、危険度分布をこまめに確認する。	-	2 相当
<small>今後の情報等に留意</small>	今後の情報や周囲の状況、雨の降り方に留意する。	-	-

9. 大雨警報（浸水害）の危険度分布 10月12日12時～13日06時

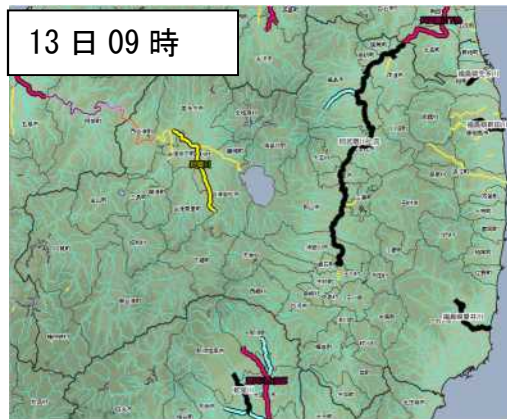
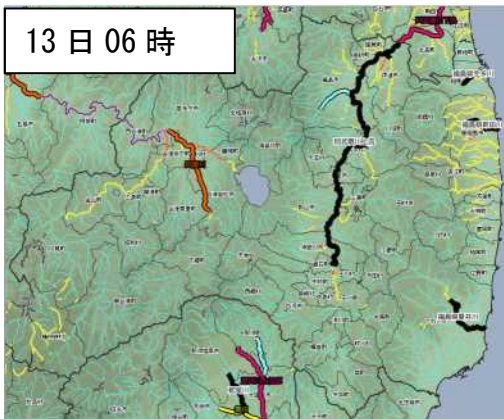
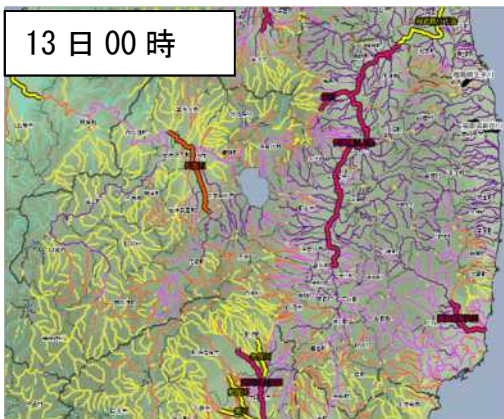
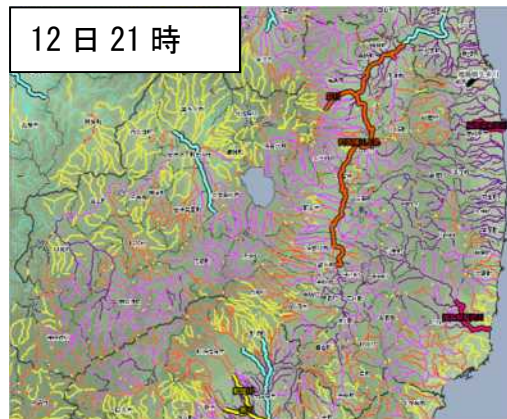
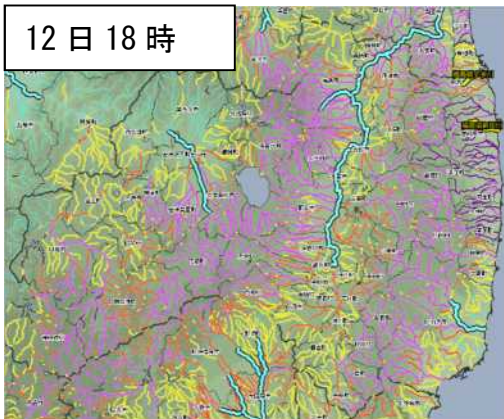
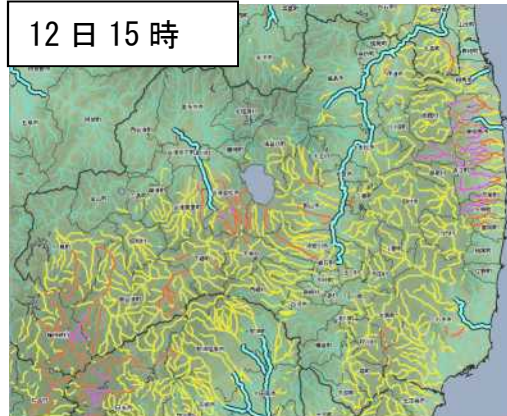


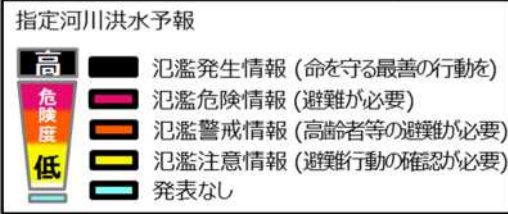
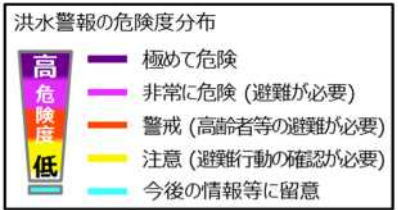
色が持つ意味	住民等の行動の例 ^{※1}	想定される周囲の状況例
極めて危険 警報基準の一段上の基準にすでに到達	《表面雨量指数の実況値が過去の重大な浸水害発生時に匹敵する値にすでに到達。すでに重大な浸水害が発生しているおそれが高い極めて危険な状況。》	
非常に危険 警報基準の一段上の基準に到達すると予想	周囲の状況を確認し、各自の判断で、屋内の浸水が及ばない階に移動する。	道路が一面冠水し、側溝やマンホールの場所が分からなくなるおそれがある。道路冠水等のために鉄道やバスなどの交通機関の運行に影響が出るおそれがある。周囲より低い場所にある多くの家屋が床上まで水に浸かるおそれがある。
警戒 ^{※2} (警報級) 警報基準に到達すると予想	安全確保行動をとる準備をして早めの行動を心がける。高齢者等は速やかに安全確保行動をとる。	側溝や下水が溢れ、道路がいつ冠水してもおかしくない。周囲より低い場所にある家屋が床上まで水に浸かるおそれがある。
注意 (注意報級) 注意報基準に到達すると予想	今後の情報や周囲の状況、雨の降り方に注意。ただし、道路のアンダーパスには各自の判断で近づかない。住宅の地下室からは各自の判断で地上に移動する。	周囲より低い場所で側溝や下水が溢れ、道路が冠水するおそれがある。住宅の地下室や道路のアンダーパスに水が流れ込むおそれがある。周囲より低い場所にある家屋が床下まで水に浸かるおそれがある。
今後の情報等に留意	今後の情報や周囲の状況、雨の降り方に留意。	普段と同じ状況。雨のときは、雨水が周囲より低い場所に集まる。

※1 大雨警報(浸水害)の危険度分布に関わらず、自治体から避難勧告等が発令された場合や下水道管理者から氾濫危険情報等が発表された場合には速やかに避難行動をとってください。

※2 自治体から避難準備・高齢者等避難開始が発令される状況です。

10. 洪水警報の危険度分布 10月12日12時～13日15時





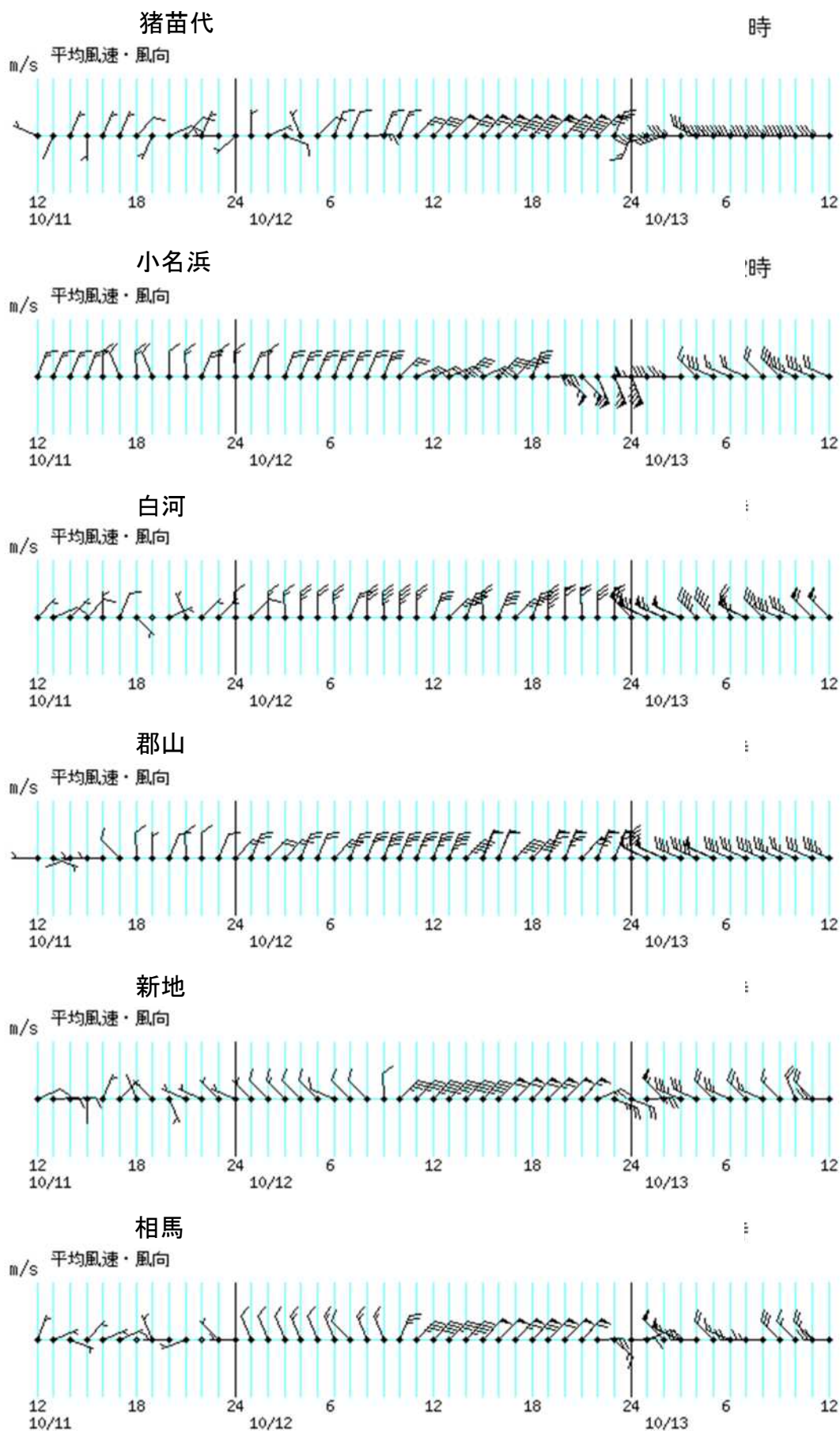
色が持つ意味	住民等の行動の例 ^{※1・2}	内閣府のガイドラインで発令の目安とされる避難情報	相当する警戒レベル ^{※5}
極めて危険 すでに警報基準を大きく超過した基準に到達	流域雨量指数の実況値が過去の重大な洪水発生時に匹敵する値にすでに到達。重大な洪水害が すでに発生 しているおそれが高い極めて危険な状況。	—	—
非常に危険 3時間先までに警報基準を大きく超過した基準に到達すると予想	水位周知河川・その他河川がさらに増水し、今後氾濫し、重大な洪水害が発生するおそれが高い。 水位が一定の水位を越えている場合には速やかに避難を開始する。 ^{※3}	避難勧告	4相当
警戒 (警報級) 3時間先までに警報基準に到達すると予想	水位が一定の水位を越えている場合には、 避難の準備が整い次第、避難を開始する。 ^{※4} 高齢者は速やかに避難を開始する。	避難準備・高齢者等避難開始	3相当
注意 (注意報級) 3時間先までに注意報基準に到達すると予想	ハザードマップ等により避難行動を確認する。 今後の情報や周囲の状況、雨の降り方に注意する。	—	2相当
今後の情報等に留意	今後の情報や周囲の状況、雨の降り方に留意する。	—	—

1 1. 最大風速と最大瞬間風速

(集計期間：10月11日00時～13日24時)

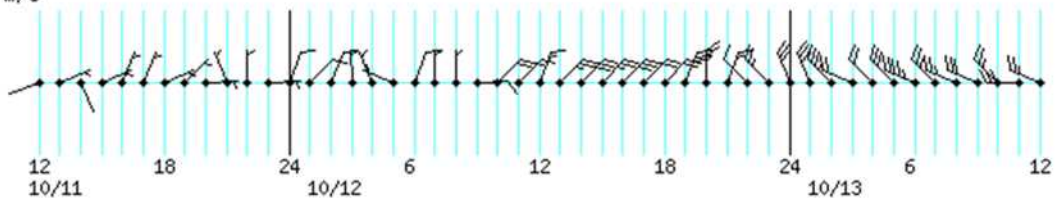
地点名	市町村	最大風速 (m/s)	風向	起時	最大瞬間風速 (m/s)	風向	起時
茂庭	福島市	6.7	北	13日02時19分	18.0	西北西	12日17時13分
梁川	伊達市	10.2	北	13日00時47分	20.6	北北西	13日00時38分
新地	新地町	15.1	北東	12日19時31分	25.3	北東	12日19時23分
桧原	北塩原村	9.9	東北東	12日18時24分	24.7	東	12日21時21分
福島	福島市	9.9	北西	13日01時13分	18.7	北北西	13日01時29分
相馬	相馬市	15.0	北東	12日17時55分	24.6	北東	12日17時50分
喜多方	喜多方市	8.0	西南西	13日10時09分	12.9	西南西	13日10時29分
鷺倉	福島市	5.9	南西	13日17時36分	15.6	東北東	13日01時16分
飯舘	飯舘村	11.3	西北西	13日01時21分	20.3	西北西	13日02時12分
西会津	西会津町	6.5	東	12日19時26分	16.2	西北西	13日07時52分
猪苗代	猪苗代町	21.1	北東	12日19時18分	34.3	北東	12日17時09分
二本松	二本松市	11.6	北	12日21時58分	21.3	北	12日21時51分
金山	金山町	5.5	北西	13日01時03分	16.4	北西	13日00時48分
若松	会津若松市	13.2	東	12日17時34分	22.5	東	12日17時29分
船引	田村市	6.2	西北西	13日06時04分	14.4	西北西	13日06時00分
浪江	浪江町	10.2	北北東	12日17時16分	21.5	北	12日17時19分
只見	只見町	5.7	北北西	13日05時14分	16.2	北北西	13日00時21分
郡山	郡山市	16.2	北北東	12日20時06分	25.1	北	12日20時05分
川内	川内村	6.1	南東	12日22時02分	15.6	西	13日01時49分
南郷	南会津町	7.4	北西	13日00時02分	13.9	北西	12日23時58分
湯本	天栄村	3.2	南東	11日13時10分	11.7	西南西	13日04時27分
玉川	玉川村	14.8	北東	12日18時31分	20.6	北東	12日18時27分
小野新町	小野町	5.8	北北東	12日17時47分	15.2	南東	12日20時06分
広野	広野町	9.2	南南東	13日00時21分	20.4	南南東	13日00時18分
田島	南会津町	5.8	東北東	12日16時32分	13.5	西	13日00時12分
白河	白河市	16.4	北西	13日00時24分	27.2	北西	13日00時04分
石川	石川町	8.7	西	13日00時26分	16.2	西	13日00時19分
桧枝岐	桧枝岐村	8.2	北東	12日15時39分	18.1	東南東	13日03時17分
古殿	古殿町	7.3	東	12日20時25分	20.3	東	12日20時17分
東白川	塙町	11.3	北西	12日24時00分	19.3	北西	12日23時53分
山田	いわき市	13.1	南東	12日23時47分	21.5	南東	12日23時22分
小名浜	いわき市	18.5	南南東	13日00時10分	32.1	南南東	12日23時55分

1 2. 主な地点の風向風速の時系列図
 (10月11日12時~13日12時)



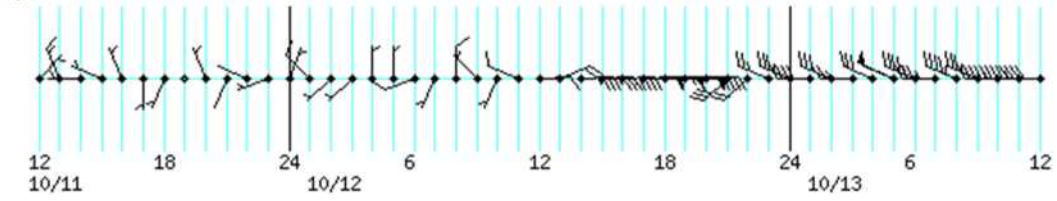
福島

m/s 平均風速・風向




若松

m/s 平均風速・風向



風向・風速観測データの凡例

旗：10m/s、長線：2m/s、短線：1m/s

例)  : 西の風 13m/s

1 3. 極値更新状況

○統計開始以来、通年での1位の値を更新

※統計期間、10年以上のみ掲載。

最大24時間降水量

地点名	市町村	最大24時間降水量(mm)	起日	統計開始年
白河	白河市	371.0	10月13日	1964年
梁川	伊達市	213.5	10月13日	1976年
飯館	飯館村	331.5	10月13日	1976年
原町	南相馬市	271.0	10月13日	1976年
津島	浪江町	332.0	10月13日	1977年
浪江	浪江町	314.5	10月13日	1976年
川内	川内村	441.0	10月13日	1976年
南郷	南会津町	164.5	10月13日	1976年
湯本	天栄村	293.0	10月13日	1988年
小野新町	小野町	247.0	10月13日	1976年
田島	南会津町	239.5	10月13日	1976年
桧枝岐	桧枝岐村	257.5	10月13日	1978年
館岩	南会津町	279.0	10月13日	1978年
山田	いわき市	257.0	10月13日	2009年

最大風速

地点名	市町村	最大風速(m/s)	風向	起日	統計開始年
猪苗代	猪苗代町	21.1	北東	10月12日	1976年

○統計開始以来、10月として1位の値を更新

※統計期間、10年以上のみ掲載。

最大1時間降水量

地点名	市町村	最大1時間降水量(mm)	起日	統計開始年
白河	白河市	47.0	10月12日	1940年
茂庭	福島市	24.5	10月12日	1992年
梁川	伊達市	30.5	10月12日	1976年
飯館	飯館村	40.0	10月12日	1977年
二本松	二本松市	29.5	10月12日	1976年
津島	浪江町	39.5	10月12日	1977年
金山	金山町	16.5	10月12日	2008年
只見	只見町	24.0	10月12日	1976年
郡山	郡山市	27.0	10月12日	1976年
川内	川内村	60.5	10月12日	1977年
長沼	須賀川市	32.0	10月12日	1978年
玉川	玉川村	22.5	10月12日	2003年
小野新町	小野町	28.5	10月12日	1976年
広野	広野町	48.5	10月12日	1976年
桧枝岐	桧枝岐村	30.5	10月12日	1978年

最大 24 時間降水量

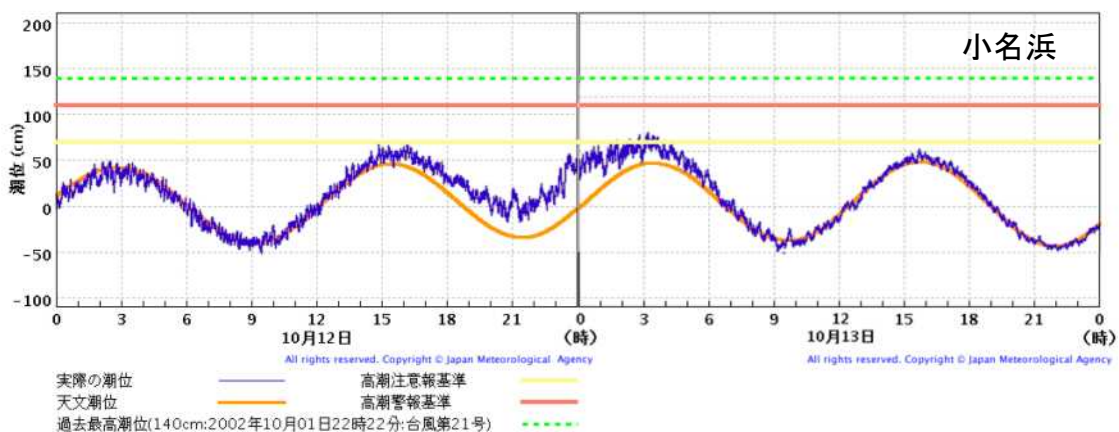
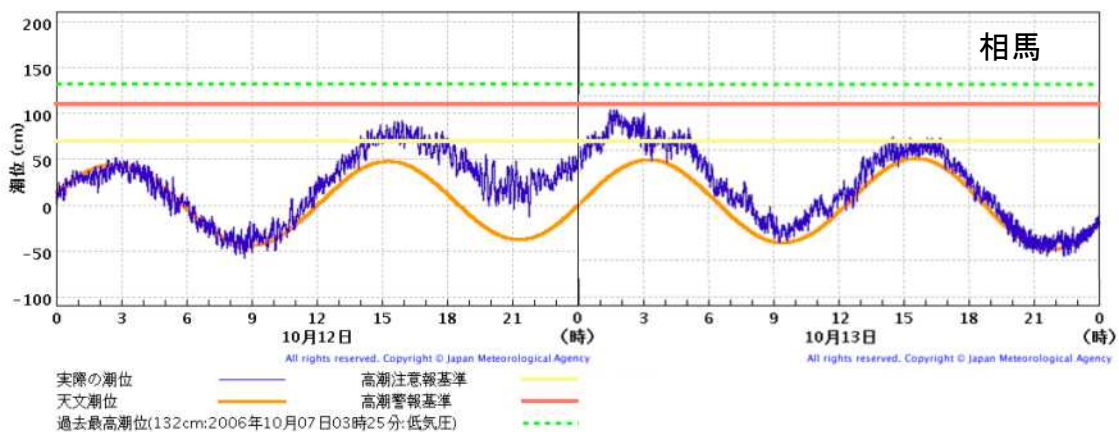
地点名	市町村	最大 24 時間降水量(mm)	起 日	統計開始年
福島	福島市	249.5	10 月 13 日	1950 年
茂庭	福島市	174.5	10 月 13 日	1992 年
相馬	相馬市	254.5	10 月 13 日	1976 年
鷲倉	福島市	378.0	10 月 13 日	1977 年
西会津	西会津町	142.5	10 月 13 日	1976 年
猪苗代	猪苗代町	121.0	10 月 13 日	1976 年
二本松	二本松市	190.5	10 月 13 日	1976 年
金山	金山町	136.0	10 月 13 日	2008 年
船引	田村市	213.5	10 月 13 日	1976 年
只見	只見町	174.0	10 月 13 日	1976 年
湖南	郡山市	210.5	10 月 13 日	1982 年
郡山	郡山市	194.0	10 月 13 日	1976 年
長沼	須賀川市	286.0	10 月 13 日	1978 年
玉川	玉川村	192.0	10 月 13 日	2003 年
石川	石川町	215.5	10 月 13 日	1976 年
平	いわき市	230.0]	10 月 12 日	1976 年
東白川	塙町	201.5	10 月 13 日	1976 年

“]” は資料不足値。統計を行う資料が許容範囲を超えて欠けている場合を示す。

最大瞬間風速

地点名	市町村	最大瞬間風速 (m/s)	風向	起 日	統計開始年
桧原	北塩原村	24.7	東	10 月 12 日	2009 年

1 4. 主な地点の潮位時系列 (10月12日～13日)



- ・この時系列図は、潮位の実況を速報的に表示したもので、品質管理を行っていません。このため、観測機器の保守作業や障害に伴って異常な値を示すことがあります。
- ・平滑処理を行っていませんので、波浪や副振動の影響を含んでいます。青線が上下に激しく揺れている場合は 波浪などの影響を受けており、中央付近が潮位の目安となります。

1 5. 最大潮位偏差及び最高潮位（速報値）

観測点	都道府県	最大潮位偏差		最高潮位	
		3分平均値		3分平均値	
		偏差 (cm)	起時	標高 (cm)	起時
相馬 (*2)	福島	85	10月12日 21時10分	105	10月13日 01時48分
小名浜	福島	63	10月12日 23時41分	79	10月13日 03時11分

令和元年10月10日00時～10月14日00時の台風第19号及び台風第19号から変わった低気圧による最大潮位偏差及び最高潮位。

値は令和元年10月15日09時時点の速報値である。

3分平均値は波浪等の短周期成分を除いた海面の高さである。

潮位偏差は推算潮位（計算上の潮位）からの偏差である。

(*2)は国土地理院管轄検潮所を示す。

1 7. 福島県気象情報等発表状況

(1) 気象情報発表状況

発表時刻	標題 及び 情報番号
10日 16時 44分	令和元年 台風第 19号に関する福島県気象情報 第 1号
11日 06時 10分	令和元年 台風第 19号に関する福島県気象情報 第 2号
11日 11時 10分	令和元年 台風第 19号に関する福島県気象情報 第 3号 (図情報)
11日 17時 03分	令和元年 台風第 19号に関する福島県気象情報 第 4号
11日 17時 14分	令和元年 台風第 19号に関する福島県気象情報 第 5号 (図情報)
12日 06時 11分	令和元年 台風第 19号に関する福島県気象情報 第 6号
12日 06時 37分	令和元年 台風第 19号に関する福島県気象情報 第 7号 (図情報)
12日 11時 36分	令和元年 台風第 19号に関する福島県気象情報 第 8号
12日 12時 12分	令和元年 台風第 19号に関する福島県気象情報 第 9号 (図情報)
12日 16時 36分	令和元年 台風第 19号に関する福島県気象情報 第 10号
12日 19時 07分	令和元年 台風第 19号に関する福島県気象情報 第 11号 (図情報)
12日 19時 51分	記録的な大雨に関する福島県気象情報 第 12号
12日 20時 59分	令和元年 台風第 19号に関する福島県気象情報 第 13号
12日 22時 39分	令和元年 台風第 19号に関する福島県気象情報 第 14号
13日 00時 52分	令和元年 台風第 19号に関する福島県気象情報 第 15号 (図情報)
13日 05時 22分	令和元年 台風第 19号に関する福島県気象情報 第 16号
13日 11時 18分	令和元年 台風第 19号に関する福島県気象情報 第 17号
13日 16時 29分	令和元年 台風第 19号に関する福島県気象情報 第 18号

(2) 土砂災害警戒情報発表状況 (福島県と共同発表)

情報番号	発表時刻	警戒対象地域	解除した地域
第 1号	12日 15時 05分	相馬市*、南相馬市*、飯舘村*	
第 2号	12日 15時 30分	郡山市*、いわき市*、白河市*、 須賀川市*、相馬市、二本松市*、 田村市*、南相馬市、伊達市*、桑 折町*、国見町*、川俣町*、 天栄村*、西郷村*、棚倉町*、 塙町*、鮫川村*、石川町*、 玉川村*、平田村*、浅川町*、古殿 町*、三春町*、小野町*、 広野町*、檜葉町*、川内村*、大熊 町*、浪江町*、葛尾村*、飯舘村	
第 3号	12日 16時 57分	郡山市、いわき市、白河市、須賀 川市、相馬市、二本松市、田村市、 南相馬市、伊達市、桑折町、国見 町、川俣町、天栄村、檜枝岐村*、 南会津町*、西郷村、棚倉町、塙町、 鮫川村、石川町、玉川村、平田村、 浅川町、古殿町、三春町、小野町、	

		広野町、檜葉町、富岡町*、川内村、大熊町、双葉町*、浪江町、葛尾村、新地町*、飯館村	
第4号	12日17時49分	福島市*、会津若松市*、郡山市、郡山市湖南*、いわき市、白河市、須賀川市、相馬市、二本松市、田村市、南相馬市、伊達市、本宮市*、桑折町、国見町、川俣町、大玉村*、天栄村、天栄村湯本*、下郷町*、檜枝岐村、只見町*、南会津町、北塩原村*、猪苗代町*、柳津町*、三島町*、昭和村*、会津美里町*、西郷村、泉崎村*、棚倉町、塙町、鮫川村、石川町、玉川村、平田村、浅川町、古殿町、三春町、小野町、広野町、檜葉町、富岡町、川内村、大熊町、双葉町、浪江町、葛尾村、新地町、飯館村	
第5号	12日19時07分	福島市、会津若松市、郡山市、郡山市湖南、いわき市、白河市、須賀川市、相馬市、二本松市、田村市、南相馬市、伊達市、本宮市、桑折町、国見町、川俣町、大玉村、鏡石町*、天栄村、天栄村湯本、下郷町、檜枝岐村、只見町、南会津町、北塩原村、猪苗代町、柳津町、三島町、昭和村、会津美里町、西郷村、泉崎村、中島村*、棚倉町、塙町、鮫川村、石川町、玉川村、平田村、浅川町、古殿町、三春町、小野町、広野町、檜葉町、富岡町、川内村、大熊町、双葉町、浪江町、葛尾村、新地町、飯館村	
第6号	12日19時28分	福島市、会津若松市、郡山市、郡山市湖南、いわき市、白河市、須賀川市、相馬市、二本松市、田村市、南相馬市、伊達市、本宮市、桑折町、国見町、川俣町、大玉村、鏡石町、天栄村、天栄村湯本、下郷町、檜枝岐村、只見町、南会津町、北塩原村、猪苗代町、柳津町、三島町、昭和村、会津美里町、西郷村、泉崎村、中島村、矢吹町*、棚倉町、塙町、鮫川村、石川町、	

		玉川村、平田村、浅川町、古殿町、三春町、小野町、広野町、檜葉町、富岡町、川内村、大熊町、双葉町、浪江町、葛尾村、新地町、飯舘村	
第7号	12日22時20分	福島市、会津若松市、郡山市、郡山市湖南、いわき市、白河市、須賀川市、相馬市、二本松市、田村市、南相馬市、伊達市、本宮市、桑折町、国見町、川俣町、大玉村、鏡石町、天栄村、天栄村湯本、下郷町、檜枝岐村、只見町、南会津町、北塩原村、磐梯町*、猪苗代町、柳津町、三島町、昭和村、会津美里町、西郷村、泉崎村、中島村、矢吹町、棚倉町、矢祭町*、塙町、鮫川村、石川町、玉川村、平田村、浅川町、古殿町、三春町、小野町、広野町、檜葉町、富岡町、川内村、大熊町、双葉町、浪江町、葛尾村、新地町、飯舘村	
第8号	12日23時27分	福島市、会津若松市、郡山市、郡山市湖南、いわき市、白河市、須賀川市、喜多方市*、相馬市、二本松市、田村市、南相馬市、伊達市、本宮市、桑折町、国見町、川俣町、大玉村、鏡石町、天栄村、天栄村湯本、下郷町、檜枝岐村、只見町、南会津町、北塩原村、西会津町*、磐梯町、猪苗代町、会津坂下町*、柳津町、三島町、昭和村、会津美里町、西郷村、泉崎村、中島村、矢吹町、棚倉町、矢祭町、塙町、鮫川村、石川町、玉川村、平田村、浅川町、古殿町、三春町、小野町、広野町、檜葉町、富岡町、川内村、大熊町、双葉町、浪江町、葛尾村、新地町、飯舘村	
第9号	13日04時35分	福島市、郡山市、郡山市湖南、いわき市、白河市、須賀川市、相馬市、二本松市、田村市、南相馬市、伊達市、本宮市、桑折町、国見町、川俣町、大玉村、天栄村、猪苗代町、西郷村、泉崎村、棚倉町、塙町、鮫川村、玉川村、平田村、浅	会津若松市、喜多方市、鏡石町、天栄村湯本、下郷町、檜枝岐村、只見町、南会津町、北塩原村、西会津町、磐梯町、会津坂下町、柳津町、三島町、昭和村、会津美里町、中島村、矢吹町、矢祭町、石川町、富岡町、双葉町

		川町、古殿町、三春町、小野町、 広野町、檜葉町、川内村、大熊町、 浪江町、葛尾村、新地町、飯館村	
第 10 号	13 日 06 時 30 分	福島市、郡山市、いわき市、白河 市、須賀川市、相馬市、二本松市、 田村市、南相馬市、伊達市、本宮 市、桑折町、国見町、川俣町、西 郷村、棚倉町、塙町、鮫川村、玉 川村、平田村、浅川町、古殿町、 三春町、小野町、川内村、大熊町、 浪江町、葛尾村、新地町、飯館村	郡山市湖南、大玉村、天栄村、猪苗代 町、泉崎村、広野町、檜葉町
第 11 号	13 日 08 時 27 分	福島市、郡山市、いわき市、白河 市、須賀川市、相馬市、二本松市、 田村市、南相馬市、伊達市、本宮 市、桑折町、国見町、川俣町、棚 倉町、鮫川村、平田村、古殿町、 三春町、小野町、川内村、大熊町、 浪江町、葛尾村、新地町、飯館村	西郷村、塙町、玉川村、浅川町
第 12 号	13 日 09 時 57 分	福島市、郡山市、いわき市、白河 市、相馬市、二本松市、田村市、 南相馬市、伊達市、桑折町、国見 町、川俣町、平田村、三春町、小 野町、川内村、大熊町、浪江町、 葛尾村、新地町	須賀川市、本宮市、棚倉町、鮫川村、 古殿町、飯館村
第 13 号	13 日 10 時 55 分	福島市、いわき市、相馬市、二本 松市、田村市、南相馬市、伊達市、 桑折町、国見町、川俣町、平田村、 小野町、川内村、浪江町、葛尾村	郡山市、白河市、三春町、大熊町、新 地町
第 14 号	13 日 14 時 20 分		福島市、いわき市、相馬市、二本松市、 田村市、南相馬市、伊達市、桑折町、 国見町、川俣町、平田村、小野町、川 内村、浪江町、葛尾村

*印は、新たに警戒対象となった市町村を示す

(3) 洪水予報発表状況

阿賀川洪水予報（阿賀川河川事務所と共同発表）

発表時刻	発表番号	標題
12日 22時 10分	第1号	阿賀川氾濫注意情報
12日 22時 40分	第2号	阿賀川氾濫警戒情報
12日 23時 50分	第3号	阿賀川氾濫警戒情報
13日 00時 30分	第4号	阿賀川氾濫警戒情報
13日 02時 30分	第5号	阿賀川氾濫警戒情報
13日 04時 30分	第6号	阿賀川氾濫警戒情報
13日 05時 50分	第7号	阿賀川氾濫警戒情報
13日 07時 25分	第8号	阿賀川氾濫注意情報（警戒情報解除）
13日 13時 40分	第9号	阿賀川氾濫注意情報解除

阿武隈川上流洪水予報（福島河川国道事務所と共同発表）

発表時刻	発表番号	標題
12日 19時 10分	第1号	阿武隈川上流氾濫注意情報
12日 20時 10分	第2号	阿武隈川上流氾濫警戒情報
12日 22時 00分	第3号	阿武隈川上流氾濫危険情報
12日 22時 40分	第4号	阿武隈川上流氾濫危険情報
12日 23時 10分	第5号	阿武隈川上流氾濫危険情報
13日 00時 10分	第6号	阿武隈川上流氾濫発生情報
13日 00時 50分	第7号	阿武隈川上流氾濫発生情報
13日 01時 20分	第8号	阿武隈川上流氾濫発生情報
13日 01時 40分	第9号	阿武隈川上流氾濫発生情報
13日 06時 30分	第10号	阿武隈川上流氾濫発生情報
13日 10時 20分	第11号	阿武隈川上流氾濫発生情報
13日 13時 20分	第12号	阿武隈川上流氾濫発生情報
14日 14時 20分	第13号	阿武隈川上流氾濫注意情報解除

荒川洪水予報（福島河川国道事務所と共同発表）

発表時刻	発表番号	標題
12日 19時 40分	第1号	荒川氾濫警戒情報
12日 22時 30分	第2号	荒川氾濫危険情報
13日 02時 50分	第3号	荒川氾濫注意情報解除

福島県宇多川洪水予報（福島県相双建設事務所と共同発表）

発表時刻	発表番号	標題
12日 17時 50分	第1号	福島県宇多川氾濫注意情報
12日 19時 00分	第2号	福島県宇多川氾濫危険情報
12日 21時 10分	第3号	福島県宇多川氾濫発生情報
15日 09時 00分	第4号	福島県宇多川氾濫注意情報解除

福島県夏井川洪水予報（福島県いわき建設事務所と共同発表）

発表時刻	発表番号	標題
12日 19時 40分	第1号	福島県夏井川氾濫警戒情報
12日 21時 00分	第2号	福島県夏井川氾濫危険情報
13日 00時 40分	第3号	福島県夏井川氾濫発生情報
14日 12時 20分	第4号	福島県夏井川氾濫注意情報解除

福島県新田川洪水予報（福島県相双建設事務所と共同発表）

発表時刻	発表番号	標題
12日 17時 40分	第1号	福島県新田川氾濫注意情報
12日 18時 50分	第2号	福島県新田川氾濫危険情報
12日 22時 30分	第3号	福島県新田川氾濫発生情報
15日 09時 20分	第4号	福島県新田川氾濫注意情報解除