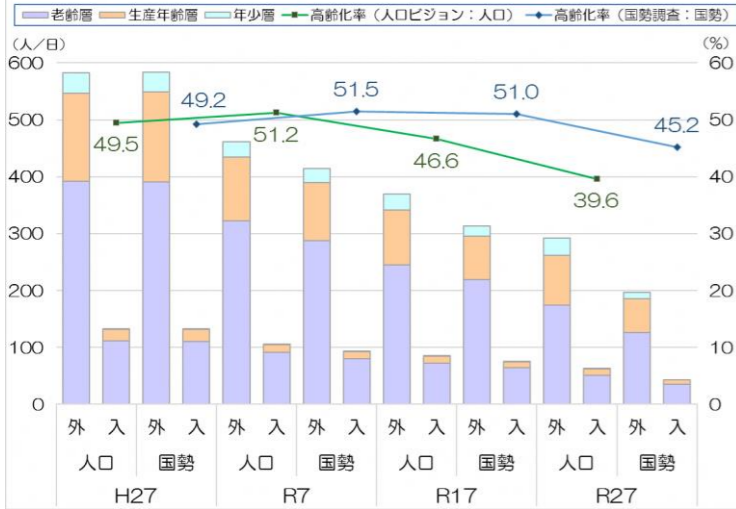


## 現状と課題

### 急激な患者減少・高い高齢患者率

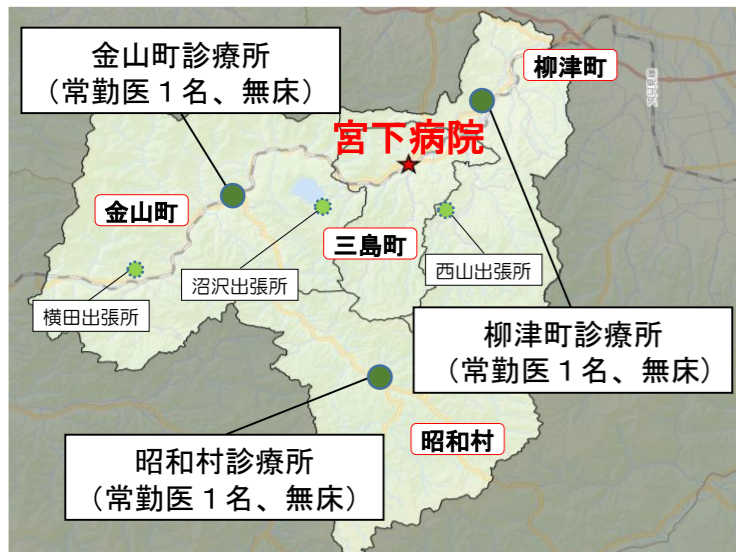
診療圏の患者数・高齢化率の将来推計



### ＜宮下病院の患者動向＞

外来：内科・整形外科の高い需要  
 入院：1日平均患者数が10人程度  
 ※ 患者の8割以上を高齢者が占める

### 限られた医療資源（人材・施設等）



### ＜診療圏の状況＞

宮下病院のみが救急・入院に対応  
 在宅医療機能が不十分

## 奥会津における持続可能な医療提供の確保

### 医療的機能

- 内科・整形外科を中心に  
精神科・皮膚科・耳鼻咽喉科 等
- 有床診療所として入院に対応
- 初期救急・時間外の受入継続
- 在宅医療の充実

### 保健福祉的機能

- 医療機関として  
地域包括ケアシステム構築支援
- 町村等と連携した  
予防医療・健康増進対策の充実

### 運営・経営

- 魅力ある環境づくりで  
医師、医療スタッフの確保
- 医療提供体制維持のための  
安定的な運営・経営

## 奥会津の医療・保健福祉拠点（センター）



あるべき姿