

本格検査（検査 3 回目）までの実施結果について

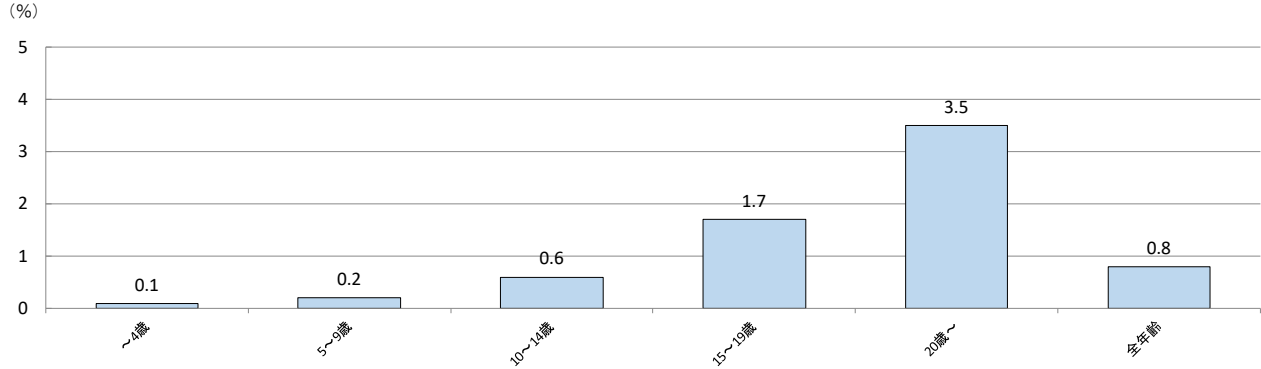
※25 歳時の節目の検査（平成 4 年度生まれ）を含む

1. 二次検査対象者の割合

○一次検査結果判定者数に占める二次検査対象者数の割合（一次検査時の年齢階級別）

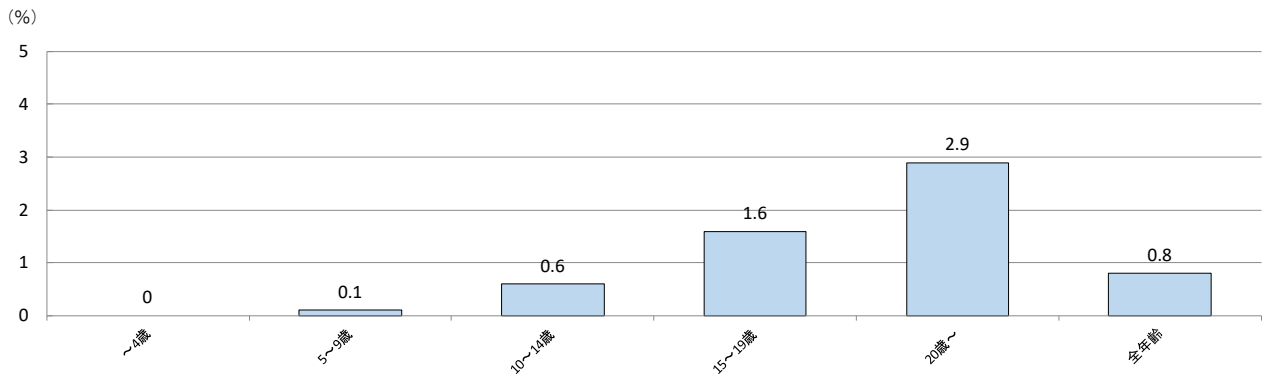
【先行検査】

平成 30 年 3 月 31 日現在



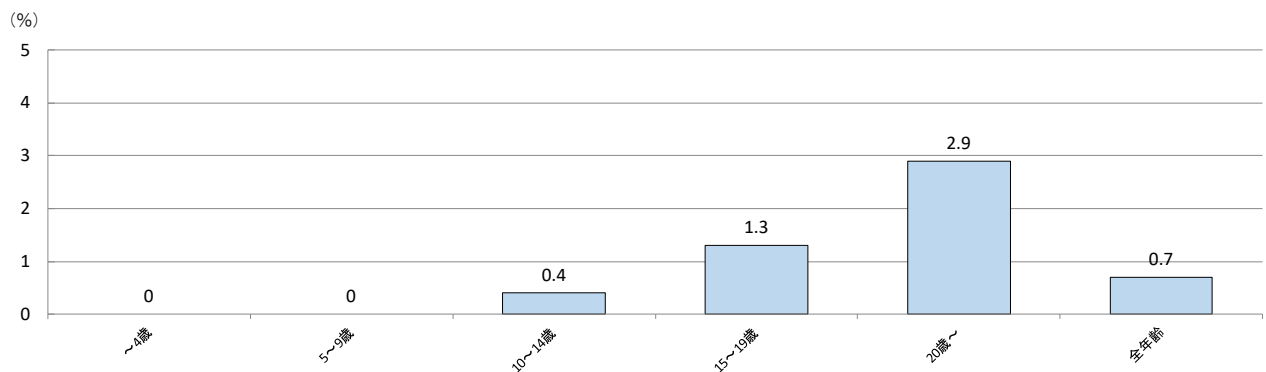
【本格検査(検査 2 回目)】

平成 30 年 3 月 31 日現在



【本格検査(検査 3 回目)】

令和元年 6 月 30 日現在



【25 歳時の節目の検査(平成 4 年度生まれ)】

平成 31 年 3 月 31 日現在

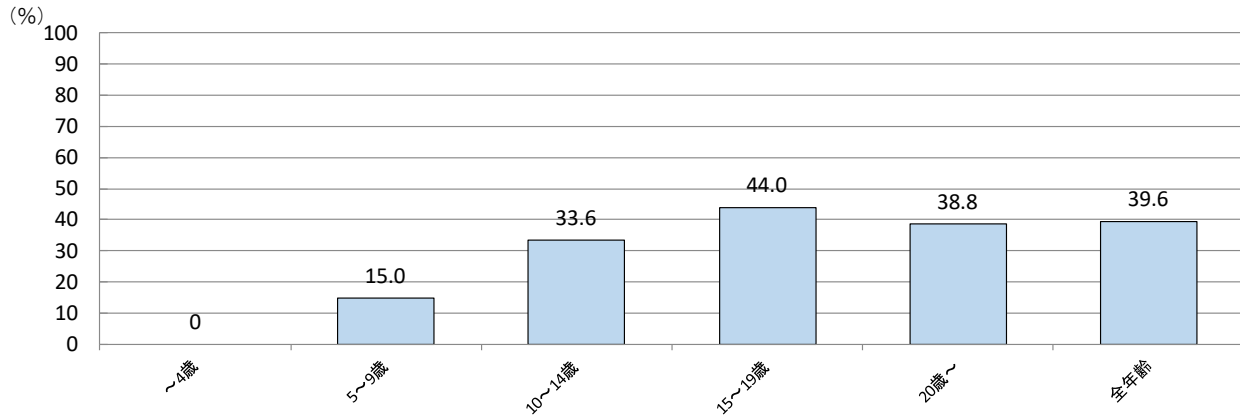
4.5%

## 2. 細胞診受診者の割合

○二次検査の結果 A1・A2 相当以外の方のうち、細胞診受診者の割合（二次検査時の年齢階級別）

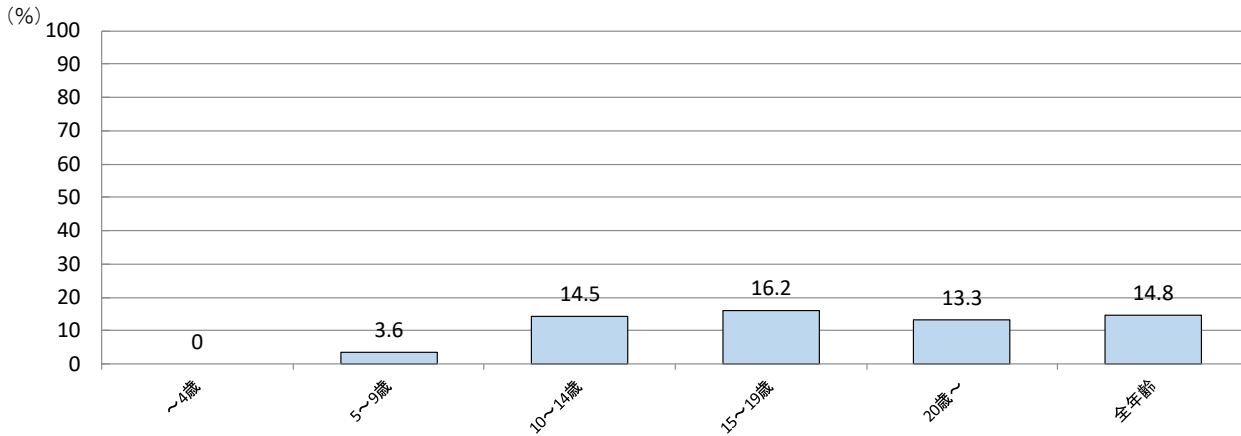
### 【先行検査】

平成 30 年 3 月 31 日現在



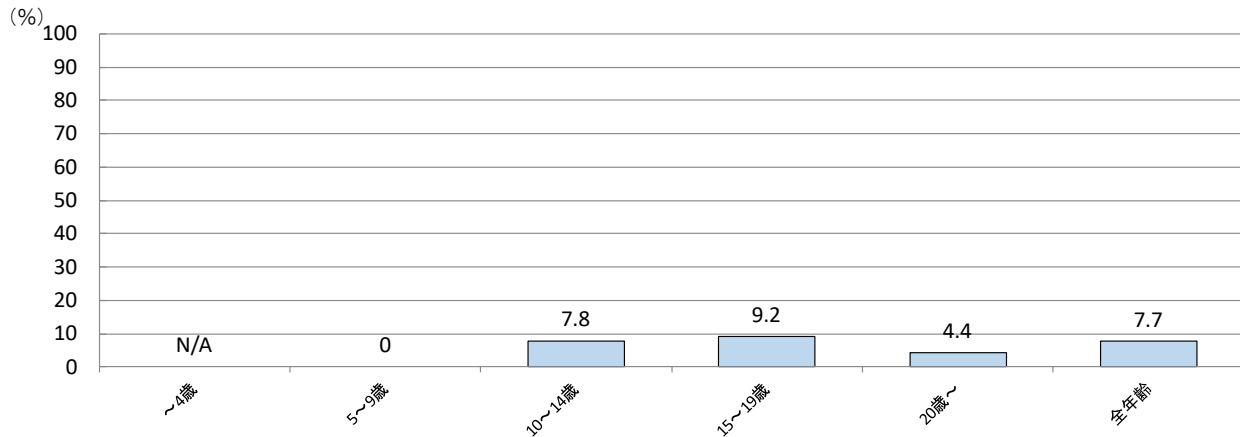
### 【本格検査(検査 2 回目)】

平成 30 年 3 月 31 日現在



### 【本格検査(検査 3 回目)】

令和元年 6 月 30 日現在



※N/A は、該当者がいないことを意味する。

### 【25 歳時の節目の検査(平成 4 年度生まれ)】

平成 31 年 3 月 31 日現在

9.0%

3. 年齢階級毎細胞診結果（検査時平均年齢と平均腫瘍径の（ ）内は範囲を示す）

	～14歳	15～19歳	20歳～	全年齢
先行検査（平成30年3月31日現在） ・悪性ないし悪性疑い ・男性：女性 ・平均年齢（検査時） ・平均年齢（震災当時） ・平均腫瘍径	17人 5人：12人 12.5±1.6歳（8-14歳） 10.4±1.8歳（6-13歳） 15.3±6.3mm（6.0-30.3mm）	72人 27人：45人 17.3±1.5歳（15-19歳） 14.9±1.7歳（11-18歳） 13.3±7.4mm（5.1-40.5mm）	27人 7人：20人 20.4±0.6歳（20-22歳） 17.5±0.6歳（16-18歳） 14.9±9.7mm（5.3-45.0mm）	116人 39人：77人 17.3±2.7歳（8-22歳） 14.9±2.6歳（6-18歳） 13.9±7.8mm（5.1-45.0mm）
本格検査＜検査2回目＞（平成30年3月31日現在） ・悪性ないし悪性疑い ・男性：女性 ・平均年齢（検査時） ・平均年齢（震災当時） ・平均腫瘍径	15人 9人：6人 12.1±1.4歳（9-14歳） 8.1±1.5歳（5-10歳） 14.4±8.6mm（7.0-35.6mm）	38人 13人：25人 17.0±1.4歳（15-19歳） 12.6±1.6歳（10-15歳） 10.8±4.7mm（5.3-23.6mm）	18人 10人：8人 20.8±1.0歳（20-23歳） 16.6±1.1歳（15-18歳） 9.1±2.8mm（5.7-14.6mm）	71人 32人：39人 16.9±3.2歳（9-23歳） 12.6±3.2歳（5-18歳） 11.1±5.6mm（5.3-35.6mm）
本格検査＜検査3回目＞（令和元年6月30日現在） ・悪性ないし悪性疑い ・男性：女性 ・平均年齢（検査時） ・平均年齢（震災当時） ・平均腫瘍径	8人 3人：5人 13.0±0.8歳（12-14歳） 6.3±0.9歳（5-8歳） 11.6±4.1mm（7.1-19.0mm）	18人 7人：11人 17.0±1.2歳（15-19歳） 10.5±1.3歳（8-13歳） 11.5±4.0mm（5.6-20.3mm）	3人 2人：1人 22.0±1.0歳（21-23歳） 15.0±1.7歳（13-16歳） 27.8±6.8mm（20.1-33.0mm）	29人 12人：17人 16.4±2.8歳（12-23歳） 9.8±2.9歳（5-16歳） 13.2±6.5mm（5.6-33.0mm）

※25歳時の節目の検査（平成4年度生まれ）では、2人が悪性ないし悪性疑いの判定となっている。  
（平成31年3月31日現在）

4. 一次検査時の年齢階級別受診割合（単位：％）

	～4歳	5～9歳	10～14歳	15～19歳	20歳～	全年齢
先行検査（平成30年3月31日現在）	82.3	93.4	95.5	63.0	30.5	81.7
本格検査＜検査2回目＞（平成30年3月31日現在）	70.0	88.8	92.5	62.2	21.6	71.0
本格検査＜検査3回目＞（令和元年6月30日現在）	50.6	83.0	89.2	55.0	14.0	64.7

【25歳時の節目の検査（平成4年度生まれ）】（平成31年3月31日現在）  
9.6％

※年齢階級は、各実施対象年度4月1日時点の年齢

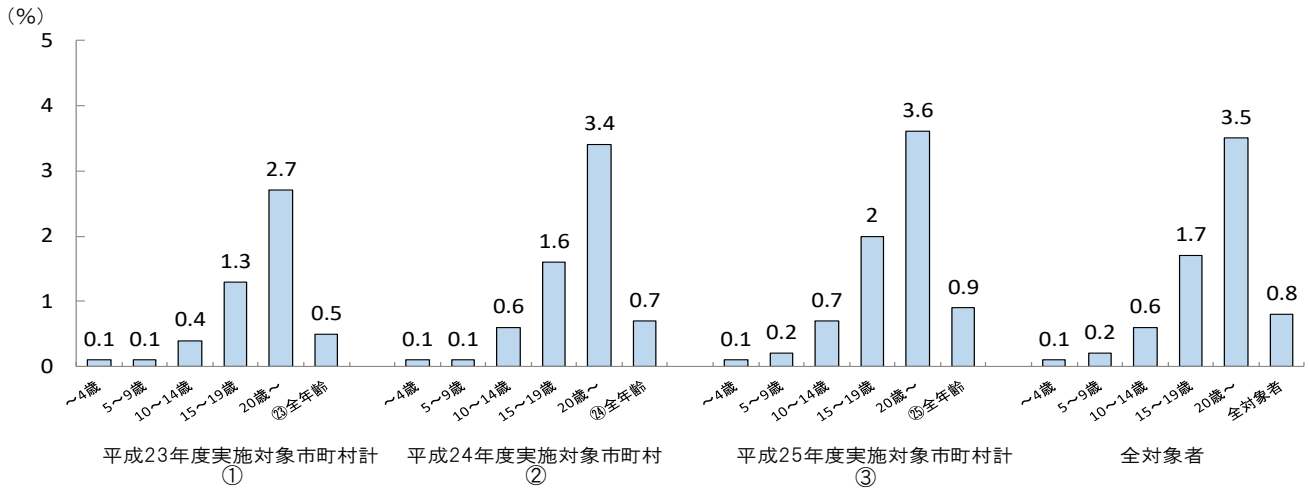
先行検査：平成23・24・25年度
本格検査（検査2回目）：平成26・27年度
本格検査（検査3回目）：平成28・29年度
25歳時の節目の検査（平成4年度生まれ）：平成29年度

## 5. 実施対象市町村毎の二次検査対象者数の割合

○一次検査結果確判定者数に占める二次検査対象者数の割合（一次検査時の年齢階級別）

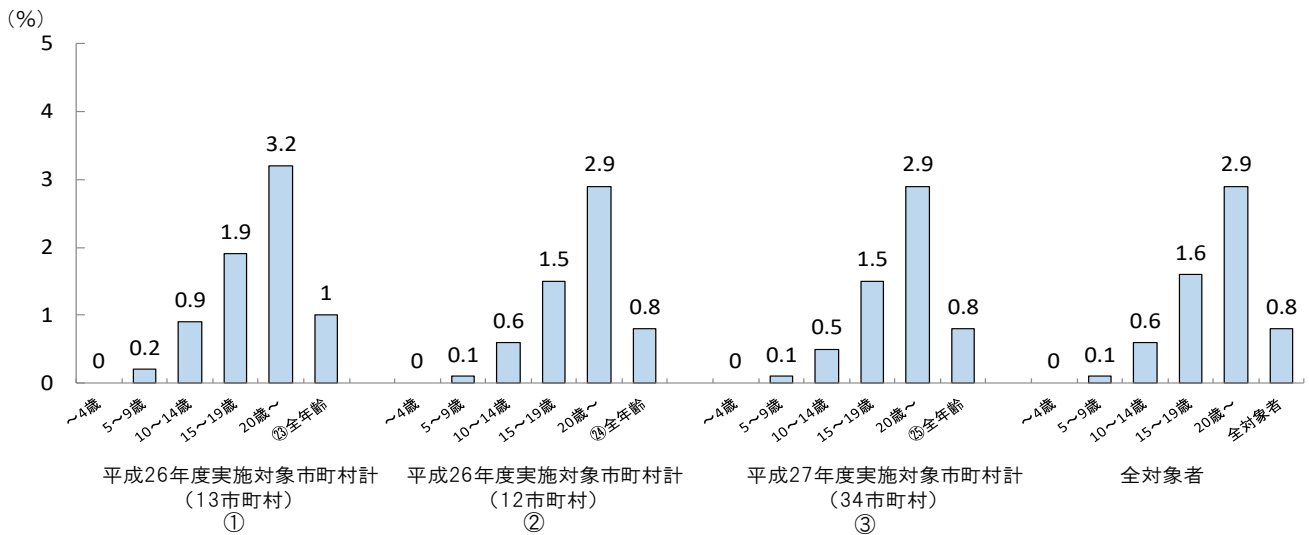
### 【先行検査】

平成 30 年 3 月 31 日現在



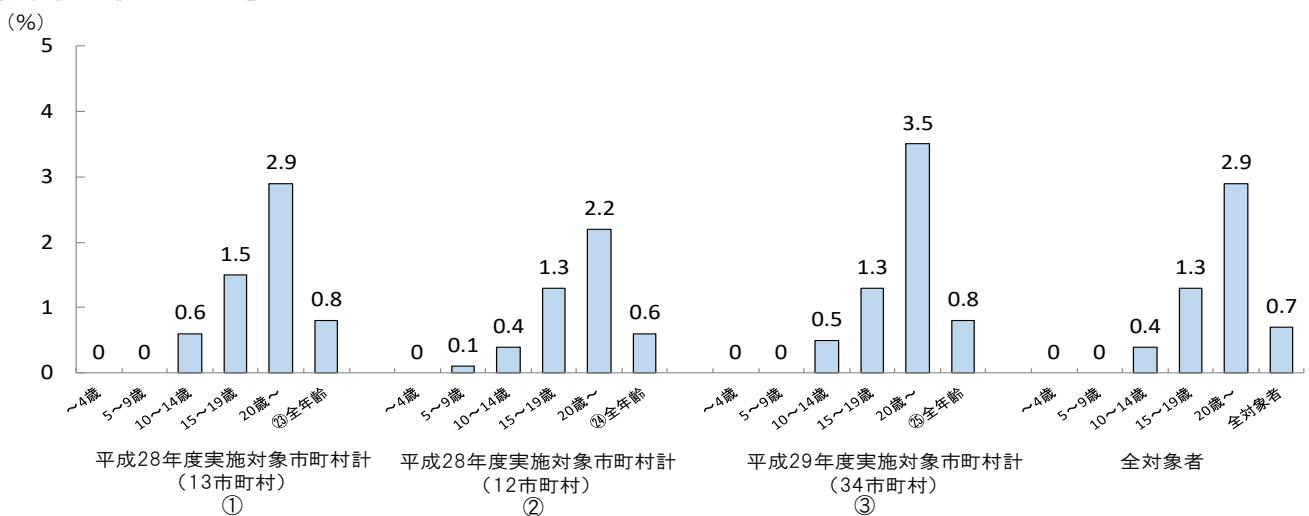
### 【本格検査(検査2回目)】

平成 30 年 3 月 31 日現在



### 【本格検査(検査3回目)】

令和元年 6 月 30 日現在



### 【25歳時の節目の検査(平成4年度生まれ)】

平成 31 年 3 月 31 日現在

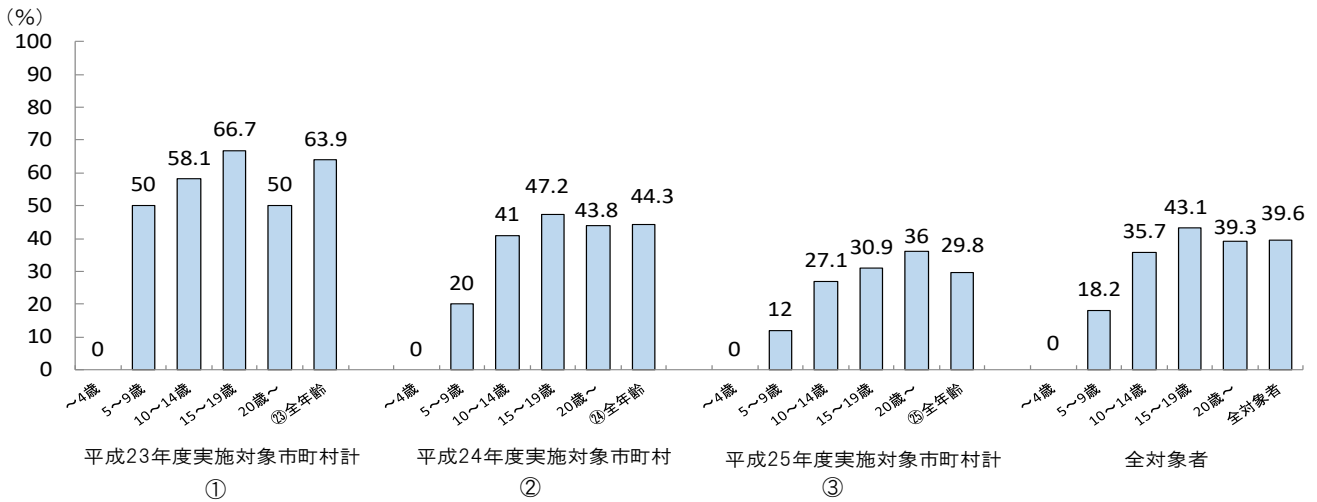
①4.2%                      ②4.4%                      ③4.6%                      全対象者 4.5%

## 6. 実施対象市町村毎の二次検査関係の各種割合

○二次検査結果がA1・A2相当以外の方のうち、細胞診受診者の割合（一次検査時の年齢階級別）

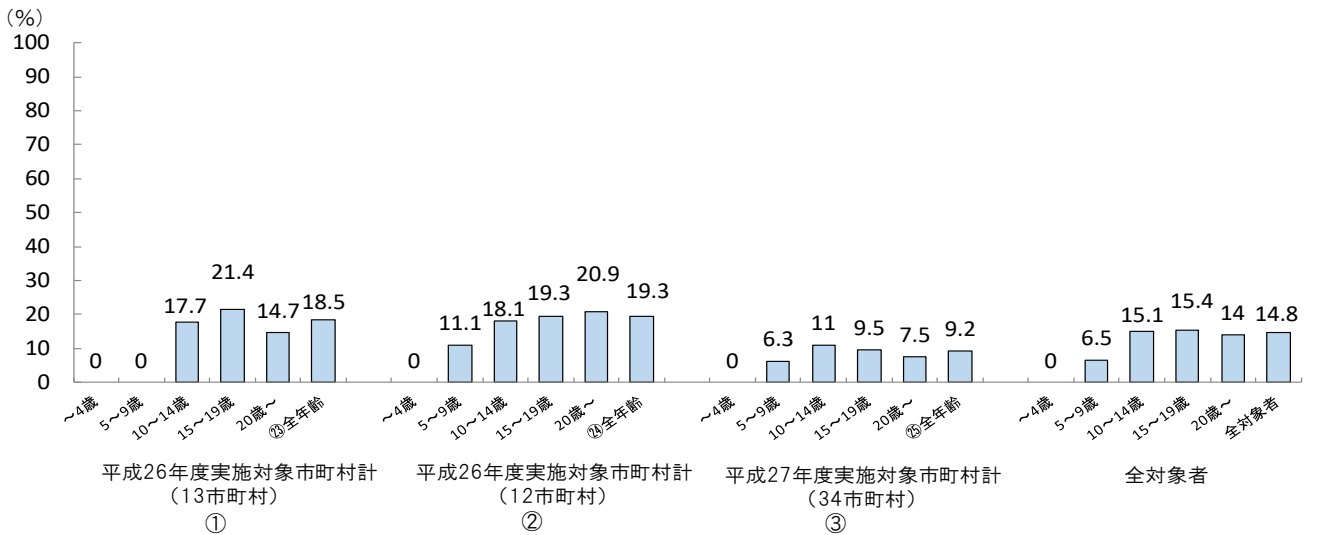
### 【先行検査】

平成30年3月31日現在



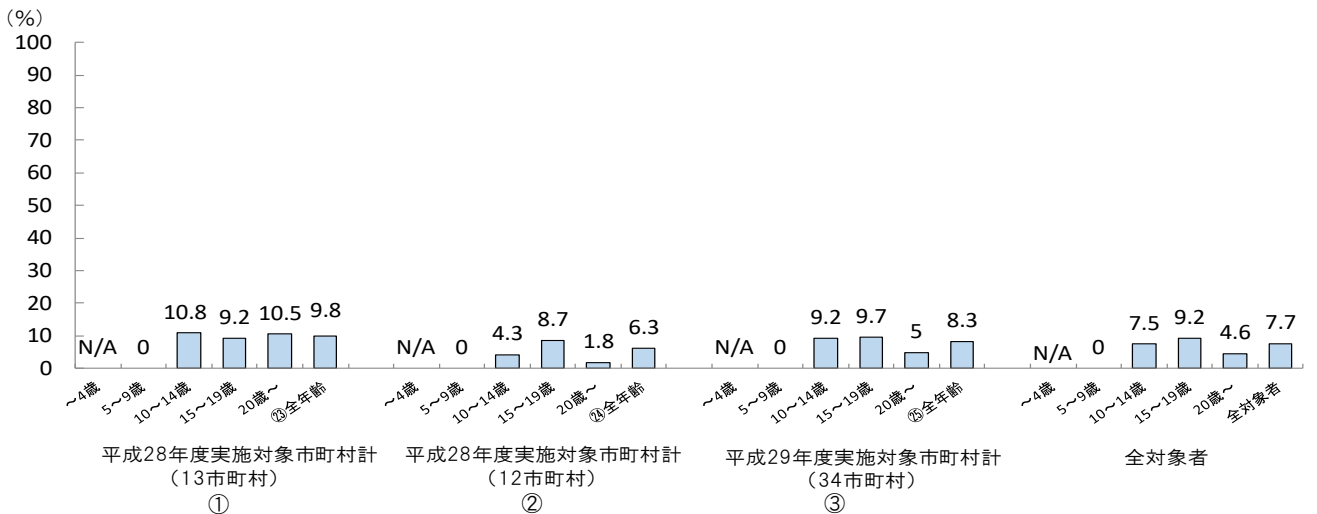
### 【本格検査(検査2回目)】

平成30年3月31日現在



### 【本格検査(検査3回目)】

令和元年6月30日現在



※N/Aは、該当者がいないことを意味する。

### 【25歳時の節目の検査(平成4年度生まれ)】

平成31年3月31日現在

①9.1%

②3.6%

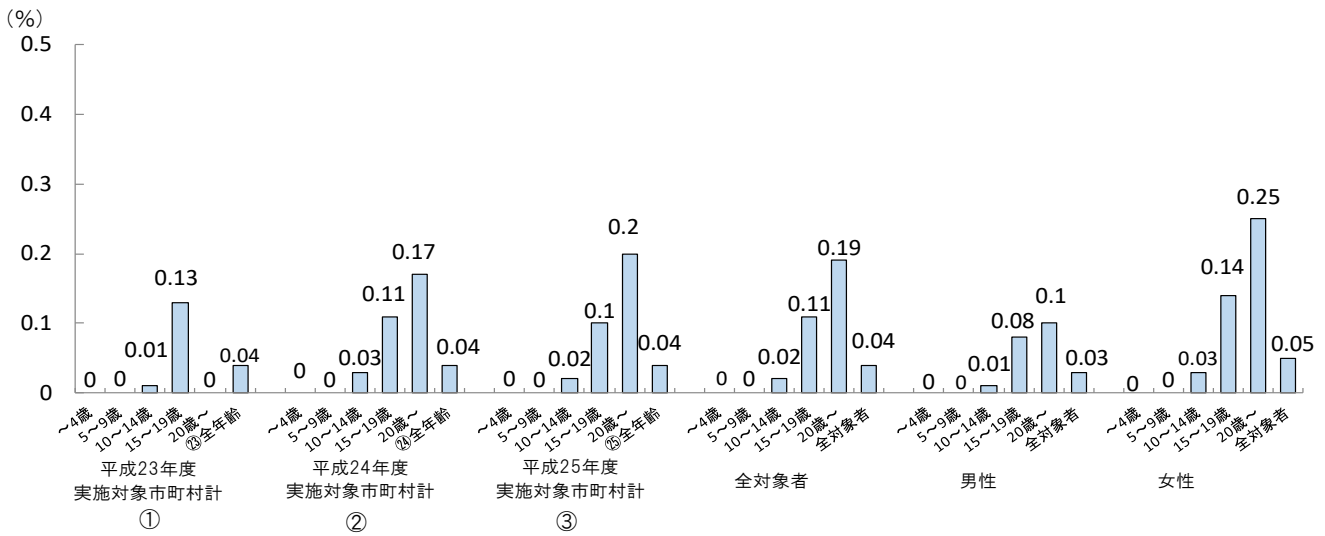
③14.3%

全対象者 9.0%

○一次検査結果判定者のうち、悪性ないし悪性疑い者の割合（一次検査時の年齢階級別）

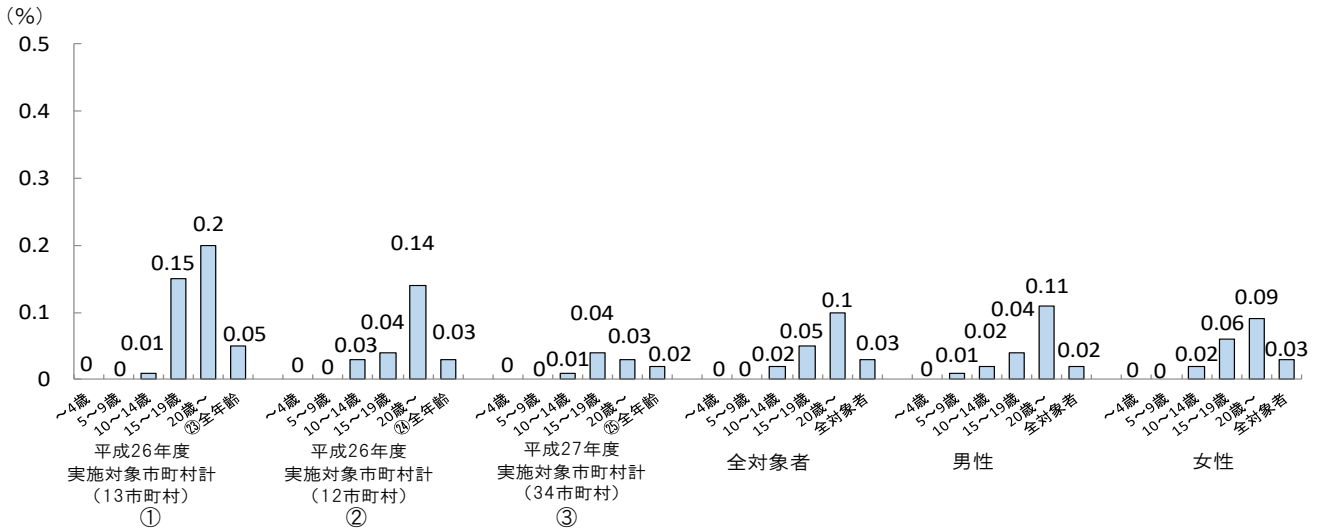
【先行検査】

平成30年3月31日現在



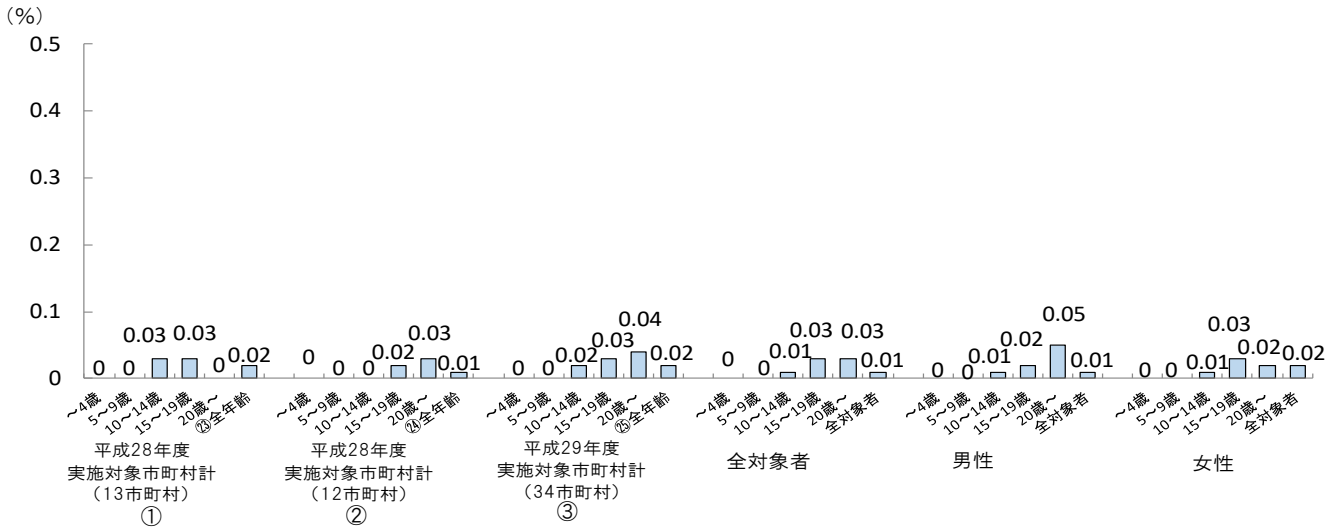
【本格検査(検査2回目)】

平成30年3月31日現在



【本格検査(検査3回目)】

令和元年6月30日現在



【25歳時の節目の検査(平成4年度生まれ)】

平成31年3月31日現在

①0%      ②0.11%      ③0.12%      全対象者 0.09%      男性 0.14%      女性 0.07%

※先行検査の平成23年度実施対象市町村の対象者が、平成24年度又は25年度に受診している場合や、平成25年度実施対象市町村の対象者が平成23年度や24年度に前倒しで受診している場合がある。本格検査も同様。  
(〇〇年度実施対象市町村は、全59市町村を年度で区分したものであり、必ずしも実際の受診年度を指すものではない。)

- ①13市町村：川俣町、浪江町、飯館村、南相馬市、伊達市、田村市、広野町、檜葉町、富岡町、川内村、大熊町、双葉町、葛尾村
- ②12市町村：福島市、二本松市、本宮市、大玉村、郡山市、桑折町、国見町、天栄村、白河市、西郷村、泉崎村、三春町
- ③34市町村：いわき市、須賀川市、相馬市、鏡石町、新地町、中島村、矢吹町、石川町、矢祭町、浅川町、平田村、棚倉町、塙町、鮫川村、小野町、玉川村、古殿町、檜枝岐村、南会津町、金山町、昭和村、三島町、下郷町、喜多方市、西会津町、只見町、猪苗代町、磐梯町、北塩原村、会津美里町、会津坂下町、柳津町、会津若松市、湯川村

※本データでは各群内の年齢構成および性別等の調整を行っておりません。