

木 材 市 況

2019（令和元）年 11月

福 島 県 農 林 水 産 部

市況の概要

1. 素材

10月の原木市場への入荷量は、前月比27%増（前年比1%減）の24,494m³となっている。

販売量は、前月比21%増（前年比5%減）の23,568m³となっている。

台風19号の影響により出材は例年に比べて減少しており、品薄感から相場は強含みとなっている。

2. 製材品

10月の市場への入荷量は、前月比11%減（前年比39%増）の363m³となっている。

販売量は、前月比7%減（前年比59%増）の379m³となっている。

11月の価格は保合いとなっている。

3. 新設住宅着工戸数

10月の新設住宅着工戸数は、前月比18%減（前年比4%増）の907戸となっている。

木造戸数は、前月比6%減（前年比3%増）の770戸で、木造率は85%となっている。

I 木材価格

1. 素材の価格<工場着価格>

(2019年11月15日現在)

(単位:m3当り千円)

区分	形量		材質	樹種	中通り地方		会津地方		浜通り地方		県平均		
	径cm	長さm			当月	前月差	当月	前月差	当月	前月差	当月	前月差	
一般用材	小	5~9	4.00	並	スギ	11 (10 ~ 13)	1	(~)		9 (9 ~ 9)		11 (9 ~ 13)	1
		10~14		並		13 (13 ~ 14)	1	(~)		12 (11 ~ 13)		13 (11 ~ 14)	1
	中	14~22	3.00	並	スギ	13 (10 ~ 16)	1	13 (13 ~ 13)		13 (12 ~ 14)	1	13 (10 ~ 16)	1
				並	ヒノキ	19 (16 ~ 22)		(~)		15 (14 ~ 16)		17 (14 ~ 22)	
			並	スギ	16 (15 ~ 17)		10 (10 ~ 10)		18 (17 ~ 18)		16 (10 ~ 18)		
		20~28	6.00	並	ヒノキ	30 (25 ~ 35)		(~)		23 (20 ~ 25)		26 (20 ~ 35)	
				並	スギ	13 (12 ~ 13)	1	11 (10 ~ 12)		13 (12 ~ 13)	1	12 (10 ~ 13)	
			並	スギ	12 (11 ~ 13)		11 (11 ~ 11)		13 (12 ~ 13)	1	12 (11 ~ 13)		
	並	アカマツ	10 (8 ~ 12)	1	(~)		10 (9 ~ 10)		10 (8 ~ 12)	1			
	並	アカマツ	8 (5 ~ 11)		(~)		8 (8 ~ 9)		8 (5 ~ 11)				
家具木工用材	大	30以上	2.10	並	ブナ	(~)		28 (28 ~ 28)		(~)		28 (28 ~ 28)	
				並	ナラ	(~)		31 (31 ~ 31)		(~)		31 (31 ~ 31)	
				並	セン	(~)		28 (28 ~ 28)		(~)		28 (28 ~ 28)	
外材	米材(定尺)	30以上	10.00	並	米ツガ	(~)		(~)		30 (30 ~ 30)		30 (30 ~ 30)	
				並	米マツ	(~)		30 (30 ~ 30)		28 (28 ~ 28)		29 (28 ~ 30)	
	北洋材(定尺)	28以下	3.80	並	エゾマツ	(~)		(~)		25 (25 ~ 25)		25 (25 ~ 25)	
				並	アカマツ	(~)		(~)		25 (25 ~ 25)		25 (25 ~ 25)	
			並	カラマツ	(~)		(~)		25 (25 ~ 25)		25 (25 ~ 25)		
パルプ用材			並	マツ	7 (7 ~ 7)		(~)		7 (7 ~ 7)		7 (7 ~ 7)		
			並	広葉樹	10 (10 ~ 10)		(~)		(~)		10 (10 ~ 10)		

区分	形量		材質	樹種	会津共販		いわき	
	径cm	長さm			当月	前月差	当月	前月差
一般用材	12以下	4.00	並	カラマツ	(~)		7 (6 ~ 9)	
	13~14		並	カラマツ	12 (11 ~ 12)		8 (7 ~ 9)	
	16以上		並	カラマツ	14 (13 ~ 14)		10 (9 ~ 10)	

注) 1. 前月差の△印は値下りを示す。

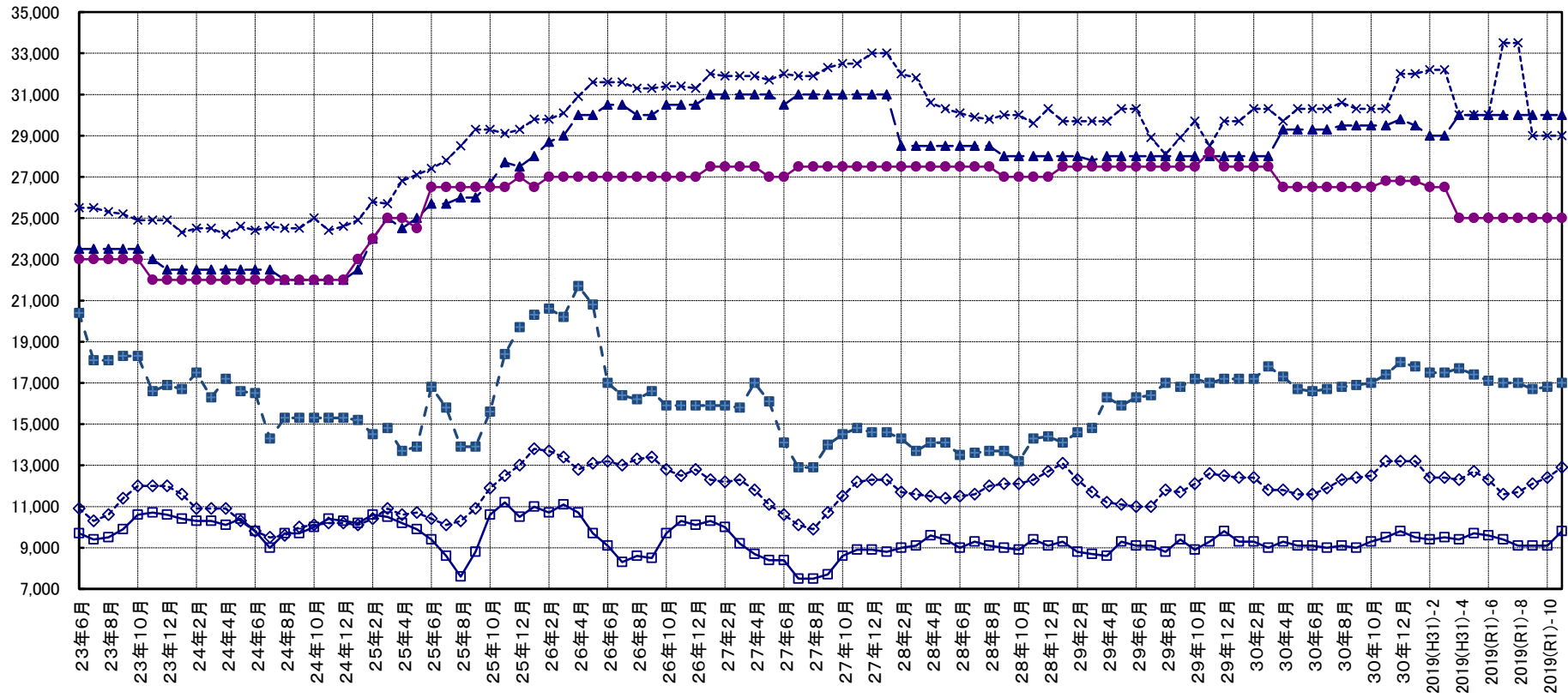
2. ()内は各地域の価格幅、()外は各地域の平均的価格を示す。

3. 一般用材カラマツは工場着価格ではなく、福島県森林組合連合会の会津共販所・いわき木材流通センターの素材市売価格を示す。

4. 各地域の価格について、異常値が生じた場合には県平均算出から除く場合がある。

(円)

県内素材価格の推移(工場着価格)



- ◇ スギ
- アカマツ
- ▲ 米ツガ
- × 米松
- エゾマツ

素材	径	長
スギ	14~18cm	3m(※1)
アカマツ	18~28cm	4m
米ツガ	30cm上	10m
米マツ	30cm上	10m
エゾマツ	28cm下	3.8m
ヒノキ	14~18cm	3m(※1)

※1 2016年(H28)4月分より調査対象径級を14~22cmとしている。

2. 製材品（合板）の価格＜小売価格＞

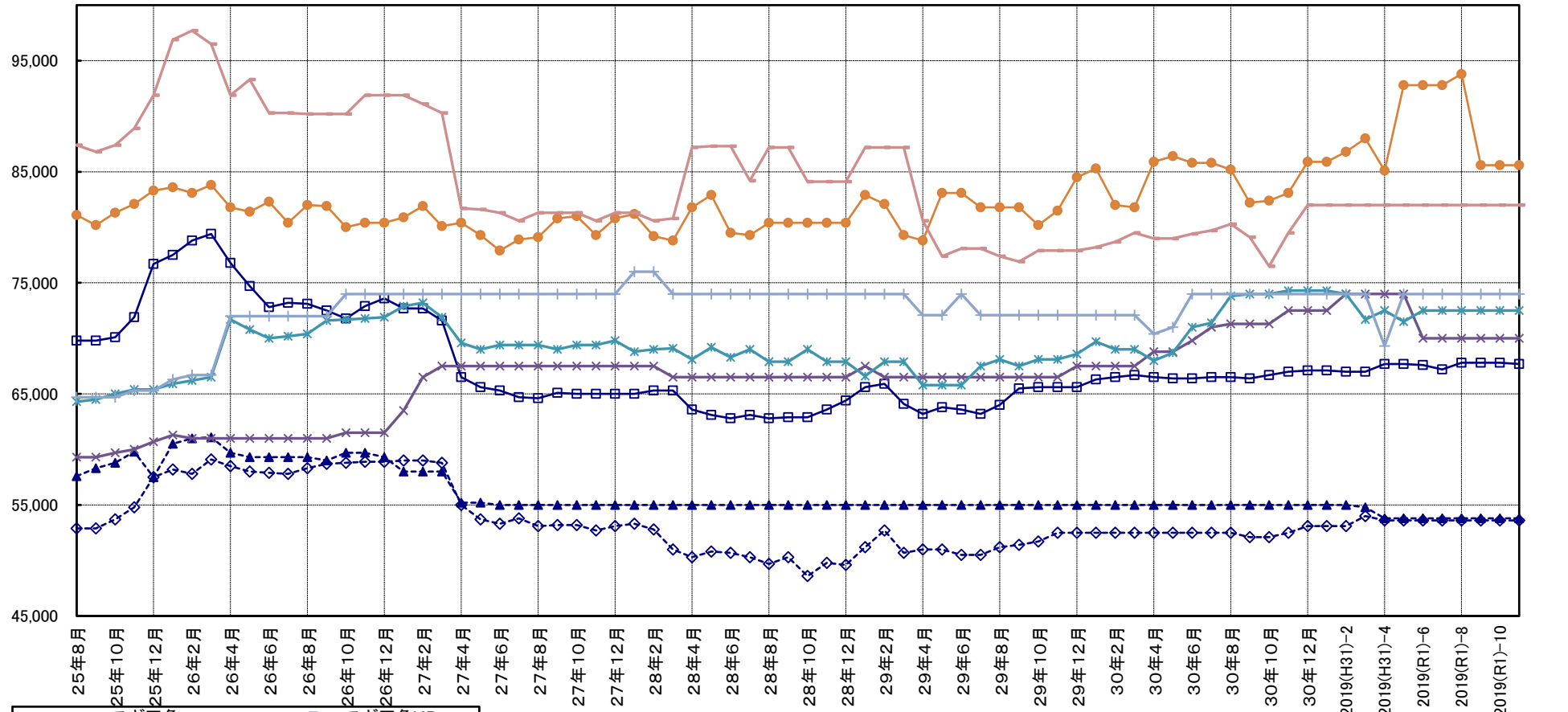
（2019年11月15日現在）

（製材品：m3当り千円、合板：1枚当り円）

使用区分	材種	形量			樹種	等級	中通り地方		会津地方		浜通り地方		県平均	
		厚cm	幅cm	長さm			当月	前月差	当月	前月差	当月	前月差	当月	前月差
構 造 材	土台	挽	10.5	10.5	4.00	アカマツ	一等	51 (47 ~ 55)	(~)	(~)	51 (47 ~ 55)			
						米ヒバ	一等	78 (75 ~ 80)	(~)	95 (95 ~ 95)		83 (75 ~ 95)		
						防腐米樺	一等	74 (62 ~ 86)	92 (92 ~ 92)	85 (82 ~ 88)		82 (62 ~ 92)		
	柱	挽	10.5	10.5	3.00	スギ	二方上小		108 (102 ~ 115)	(~)	133 (133 ~ 133)		117 (102 ~ 133)	
							特等(ケリン)		51 (50 ~ 52)	48 (48 ~ 48)	59 (58 ~ 60)		54 (48 ~ 60)	
							特等(KD)		63 (56 ~ 74)	68 (65 ~ 70)	76 (72 ~ 79)		68 (56 ~ 79)	
			二方上小		106 (102 ~ 110)		(~)	117 (117 ~ 117)		109 (102 ~ 117)				
			特等(ケリン)		51 (48 ~ 54)		53 (53 ~ 53)	59 (58 ~ 60)		54 (48 ~ 60)				
			特等(KD)		62 (56 ~ 73)		64 (64 ~ 65)	71 (66 ~ 75)		65 (56 ~ 75)				
		12.0	12.0	3.00	特等		87 (84 ~ 90)	(~)	112 (103 ~ 120)		99 (84 ~ 120)			
		角	10.5	10.5	3.00	ヒノキ	特等	72 (57 ~ 88)	(~)	92 (80 ~ 103)		82 (57 ~ 103)		
			10.5	10.5		WW集成材	一等	(~)	(~)	(~)	(~)			
	12.0		12.0	米ツカ		特等	70 (70 ~ 70)	(~)	(~)	70 (70 ~ 70)				
	桁 及び 梁	挽	10.5	10.5	4.00	スギ	特等	52 (50 ~ 53)	(~)	58 (55 ~ 60)		55 (50 ~ 60)		
							特等	54 (53 ~ 55)	(~)	60 (60 ~ 60)		57 (53 ~ 60)		
							一等	52 (50 ~ 55)	(~)	57 (57 ~ 57)		54 (50 ~ 57)		
		類	12.0	24.0	4.00	アカマツ	一等	52 (49 ~ 55)	(~)	58 (58 ~ 58)		54 (49 ~ 58)		
							一等(ケリン)		71 (65 ~ 77)	76 (76 ~ 76)	73 (73 ~ 73)		73 (65 ~ 77)	
							一等(KD)		93 (80 ~ 105)	78 (78 ~ 78)	80 (80 ~ 80)		86 (78 ~ 105)	
	母屋 大引き	類	9.0	9.0	4.00	スギ	一等	43 (36 ~ 47)	55 (55 ~ 55)	54 (50 ~ 57)		48 (36 ~ 57)		
米ツカ							一等	55 (55 ~ 55)	(~)	(~)	55 (55 ~ 55)			
根太 及びタルキ	挽 割	4.5	4.5	4.00	スギ	一等	55 (55 ~ 56)	43 (43 ~ 43)	62 (60 ~ 63)		55 (43 ~ 63)			
		4.0	4.5			エゾマツ	一等	65 (65 ~ 65)	(~)	83 (83 ~ 83)		74 (65 ~ 83)		
造 材	貫	板	1.5	9.0	3.65	スギ	一等	53 (53 ~ 54)	57 (57 ~ 57)	60 (60 ~ 60)		57 (53 ~ 60)		
							アカマツ	一等	46 (45 ~ 48)	(~)	45 (45 ~ 45)		46 (45 ~ 48)	
	野地板	類	1.2	18.0	1.80	アカマツ	一等	35 (31 ~ 40)	(~)	40 (40 ~ 40)		37 (31 ~ 40)		
							敷居	挽 割	4.5	10.5	3.65	アカマツ	二方無節	190 (180 ~ 200)
	米マツ	二方無節	222 (144 ~ 300)	(~)	300 (300 ~ 300)		248 (144 ~ 300)							
	鴨居	類	4.5	10.5	3.65	スギ	三方無節	198 (180 ~ 215)	(~)	265 (230 ~ 300)		231 (180 ~ 300)		
							二方無節	167 (144 ~ 190)	(~)	265 (265 ~ 265)		200 (144 ~ 265)		
							米ツカ	三方無節	275 (275 ~ 275)	(~)	(~)	275 (275 ~ 275)		
	普通合板	0.3	91.0	1.82	ラワン	2類	680 (680 ~ 680)		660 (660 ~ 660)		800 (800 ~ 800)		713 (660 ~ 800)	
		1.2	90.0	1.80	ラワン	コンパネ	1533 (1200 ~ 1750)		1740 (1740 ~ 1740)		1750 (1600 ~ 1900)		1640 (1200 ~ 1900)	
構造用合板	1.2	91.0	1.82	針葉樹	1類	1225 (1100 ~ 1350)		1265 (1265 ~ 1265)		1265 (1250 ~ 1280)	15	1249 (1100 ~ 1350)	6	
	2.4	91.0	1.82	針葉樹	1類	2600 (2400 ~ 2800)	50	2470 (2470 ~ 2470)		2400 (2400 ~ 2400)	△ 75	2518 (2400 ~ 2800)	14	

県内製材価格の推移(小売価格)

(円)



- ◆ スギ正角
- ▲ アカマツ平角
- * 米松平角
- + エゾマツ平角
- スギ正角KD
- × 米松平角KD
- ヒノキ正角

製材品	幅	厚さ	長さ	品等
ヒノキ	10.5cm	10.5cm	3m	特
スギ	10.5cm	10.5cm	3m	特
アカマツ	24.0cm	12.0cm	4m	1
米ツガ	10.5cm	10.5cm	3m	特
米マツ	24.0cm	12.0cm	4m	1
エゾマツ	4.5cm	4.0cm	4m	1

2-1 県内の市場流通の動向

I 県内市場における入荷量及び販売量

・素材（単位：m3、%）

		2019(H3 1)年1月	前月比	前年比	2019(H3 1)年2月	前月比	前年比	2019(H3 1)年3月	前月比	前年比	2019(H3 1)年4月	前月比	前年比	2019(R1)年5月	前月比	前年比	2019(R1)年6月	前月比	前年比	2019(R1)年7月	前月比	前年比	2019(R1)年8月	前月比	前年比	2019(R1)年9月	前月比	前年比	2019(R1)年10月	前月比	前年比
入荷量	県内	24,407	109	97	31,203	128	107	28,071	90	103	27,266	97	103	22,396	82	102	22,394	100	113	19,053	85	115	17,002	89	94	16,210	95	98	21,153	130	96
	県外	3,649	121	114	3,214	88	97	3,570	111	89	4,835	135	108	2,898	60	119	2,721	94	98	2,579	95	111	1,707	66	68	3,122	183	88	3,341	107	117
	計	28,056	111	99	34,417	123	106	31,641	92	101	32,101	101	104	25,294	79	103	25,115	99	111	21,632	86	115	18,709	86	91	19,332	103	96	24,494	127	99
販売量	県内	18,964	105	88	22,024	116	111	21,278	97	109	21,254	100	115	16,886	79	112	17,995	107	114	16,033	89	131	14,822	92	105	15,030	101	94	16,399	109	99
	県外	9,031	124	118	12,131	134	96	9,797	81	83	10,640	109	84	8,705	82	94	7,503	86	105	6,338	84	91	4,109	65	56	4,382	107	63	7,169	164	87
	計	27,995	110	96	34,155	122	105	31,075	91	99	31,894	103	103	25,591	80	105	25,498	100	111	22,371	88	117	18,931	85	88	19,412	103	85	23,568	121	95

*調査市場は、福島原木センター、南東北木材、福島県中央木材市場、東白木材市場、奥久慈木材流通センター、会津共販、いわき木材流通センター、平木材市場。

・製品

		2019(H3 1)年1月	前月比	前年比	2019(H3 1)年2月	前月比	前年比	2019(H3 1)年3月	前月比	前年比	2019(H3 1)年4月	前月比	前年比	2019(R1)年5月	前月比	前年比	2019(R1)年6月	前月比	前年比	2019(R1)年7月	前月比	前年比	2019(R1)年8月	前月比	前年比	2019(R1)年9月	前月比	前年比	2019(R1)年10月	前月比	前年比	
入荷量	県内	国産材	279	163	115	199	71	128	254	128	154	233	92	97	246	106	134	197	80	78	241	122	100	191	79	110	321	168	119	251	78	143
		外材	21	191	58	9	43	90	24	267	185	34	142	110	10	29	59	16	160	62	5	31	100	27	540	150	25	93	64	24	96	160
		計	300	165	108	208	69	126	278	134	156	267	96	99	256	96	127	213	83	77	246	115	100	218	89	114	346	159	112	275	79	145
	県外	国産材	73	209	61	35	48	81	63	180	111	135	214	114	38	28	61	78	205	89	29	37	81	121	417	195	61	50	58	88	144	124
		外材	19	*	*	0	*	*	0	*	*	0	*	*	0	*	*	0	*	*	0	*	*	0	*	*	0	*	*	0	*	*
		計	92	263	77	35	38	81	63	180	111	135	214	114	38	28	61	78	205	89	29	37	81	121	417	195	61	50	58	88	144	124
	計	国産材	352	171	98	234	66	118	317	135	143	368	116	103	284	77	115	275	97	81	270	98	98	312	116	132	382	122	102	339	89	138
		外材	40	364	111	9	23	90	24	267	185	34	142	110	10	29	59	16	160	62	5	31	100	27	540	150	25	93	64	24	96	160
		計	392	181	99	243	62	117	341	140	145	402	118	104	294	73	112	291	99	80	275	95	98	339	123	133	407	120	98	363	89	139
販売量	県内	国産材	308	144	96	210	68	162	259	123	121	377	146	107	227	60	88	237	104	82	269	114	122	266	99	132	358	135	100	325	91	162
		外材	21	191	62	11	52	157	20	182	154	35	175	113	11	31	52	18	164	69	14	78	233	28	200	156	21	75	60	24	114	160
		計	329	146	93	221	67	161	279	126	123	412	148	108	238	58	85	255	107	81	283	111	125	294	104	134	379	129	96	349	92	162
	県外	国産材	32	168	60	20	63	154	28	140	78	43	154	84	31	72	124	23	74	52	15	65	83	36	240	138	30	83	68	30	100	136
		外材	0	*	*	0	*	*	0	*	*	0	*	*	0	*	*	0	*	*	0	*	*	0	*	*	0	*	*	0	*	*
		計	32	168	60	20	63	154	28	140	78	43	154	84	31	72	124	23	74	52	15	65	83	36	240	138	30	83	68	30	100	136
	計	国産材	340	146	91	230	68	161	287	125	115	420	146	104	258	61	91	260	101	78	284	109	119	302	106	132	388	128	97	355	91	159
		外材	21	191	62	11	52	157	20	182	154	35	175	113	11	31	52	18	164	69	14	78	233	28	200	156	21	75	60	24	114	160
		計	361	148	89	241	67	161	307	127	117	455	148	105	269	59	88	278	103	78	298	107	122	330	111	134	409	124	94	379	93	159

*調査市場は、福島県中央木材市場、平木材市場。

II 住宅統計

1 地域別新設住宅着工戸数の推移(戸数、%)

	平成30年の累計 (1～12月)				2019(R1)年6月								2019(R1)年7月								2019(R1)年8月								2019(R1)年9月								2019(R1)年10月							
	総戸数	前年比	木造戸数	木造率	総戸数	前月比	前年比	木造戸数	前月比	前年比	木造率	総戸数	前月比	前年比	木造戸数	前月比	前年比	木造率	総戸数	前月比	前年比	木造戸数	前月比	前年比	木造率	総戸数	前月比	前年比	木造戸数	前月比	前年比	木造率	総戸数	前月比	前年比	木造戸数	前月比	前年比	木造率					
市	福島市	2,103	101	1,394	95	66	205	236	105	162	225	131	79	193	94	98	133	82	93	69	145	75	90	116	87	89	80	262	181	115	122	105	92	47	167	64	159	134	110	152	80			
	会津若松市	661	118	427	88	65	44	147	152	42	168	150	95	34	77	31	32	76	57	94	35	103	38	35	109	97	100	78	223	144	51	146	142	65	54	69	79	54	106	100	100			
	郡山市	2,461	85	1,746	84	71	298	271	119	202	235	113	68	149	50	80	114	56	73	77	209	140	60	154	135	65	74	224	107	117	165	107	111	74	171	76	94	133	81	88	78			
	いわき市	2,417	70	1,903	81	79	316	355	194	297	349	208	94	215	68	76	183	62	105	85	79	37	34	71	39	39	90	211	267	234	193	272	288	91	143	68	67	116	60	60	81			
	白河市	411	148	334	131	81	78	1,114	98	66	943	135	85	13	17	46	10	15	38	77	19	146	46	16	160	52	84	21	111	46	21	131	51	100	30	143	143	23	110	115	77			
	須賀川市	408	92	373	93	91	43	430	62	42	600	65	98	32	74	119	32	76	133	100	18	56	27	17	53	29	94	22	122	58	22	129	61	100	32	145	119	27	123	104	84			
	喜多方市	202	145	193	147	96	30	273	65	29	264	67	97	16	53	52	15	52	52	94	20	125	222	18	120	257	90	14	70	100	9	50	64	64	8	57	57	7	78	50	88			
	相馬市	247	96	204	90	83	46	460	460	13	144	144	28	25	54	71	24	185	73	96	11	44	33	11	46	100	100	34	309	113	31	282	111	91	9	26	60	9	29	64	100			
	二本松市	271	65	243	80	80	18	113	67	17	113	89	94	16	89	76	16	94	76	100	28	175	140	24	150	126	86	27	96	300	15	63	167	56	16	59	62	15	100	125	94			
	田村市	99	61	87	65	88	4	44	20	4	44	31	100	6	150	86	6	150	120	100	2	33	15	2	33	17	100	6	300	67	6	300	75	100	9	150	225	8	133	200	89			
南相馬市	702	79	561	82	80	37	168	66	22	116	42	59	26	70	22	24	109	38	92	36	138	75	32	133	68	89	44	122	102	32	100	89	73	42	95	82	39	122	108	93				
伊達市	305	82	271	78	89	21	117	42	21	124	66	100	24	114	109	24	114	114	100	15	63	50	13	54	46	87	16	107	89	15	115	88	94	20	125	87	19	127	83	95				
本宮市	241	102	194	84	80	16	57	160	15	56	167	94	9	56	27	8	53	32	89	19	211	90	19	238	95	100	29	153	290	29	153	290	100	16	55	67	15	52	63	94				
計	10,528	86	7,930	87	75	1,156	259	115	932	240	122	81	758	66	69	621	67	80	82	636	84	57	528	85	65	83	988	155	127	711	135	122	72	717	73	93	599	84	91	84				
郡	伊達郡	111	78	102	82	92	22	367	220	14	350	140	64	17	77	131	16	114	123	94	11	65	69	11	69	69	100	7	64	140	6	55	120	86	20	286	105	10	167	56	50			
	安達郡	71	68	71	69	100	4	80	100	3	60	75	75	5	125	50	4	133	40	80	1	20	50	1	25	50	100	13	1,300	325	13	1,300	325	100	2	15	33	2	15	33	100			
	岩瀬郡	124	149	111	156	90	8	114	30	8	114	30	100	15	188	167	15	188	188	100	5	33	26	5	33	26	100	8	160	44	8	160	114	100	12	150	300	12	150	300	100			
	南会津郡	62	89	50	82	81	5	83	63	5	125	71	100	7	140	140	7	140	140	100	4	57	50	4	57	57	100	7	175	117	7	175	175	100	3	43	300	3	43	300	100			
	耶麻郡	62	107	56	108	90	14	200	200	12	171	200	86	10	71	53	10	83	53	100	4	40	133	4	40	133	100	4	100	80	4	100	100	100	1	25	25	1	25	25	100			
	河沼郡	83	108	62	85	75	34	567	340	34	567	340	100	13	38	186	13	38	186	100	4	31	80	4	31	80	100	5	125	250	5	125	250	100	5	100	71	5	100	71	100			
	大沼郡	70	93	64	93	91	9	113	129	8	100	114	89	12	133	100	12	150	109	100	6	50	300	6	50	300	100	5	83	50	5	83	56	100	5	100	83	5	100	100	100			
	西白河郡	310	76	265	78	85	77	856	481	68	756	453	88	8	10	53	8	12	57	100	22	275	122	20	250	125	91	33	150	83	32	160	123	97	39	118	195	36	113	200	92			
	東白川郡	100	87	95	90	95	14	700	108	13	650	100	93	6	43	46	5	38	38	83	16	267	320	15	300	300	94	8	50	89	8	53	100	100	8	100	160	7	88	140	88			
	石川郡	111	97	107	97	96	11	122	110	10	111	100	91	5	45	31	5	50	33	100	4	80	20	4	80	20	100	7	175	41	7	175	47	100	12	171	1,200	9	129	900	75			
田村郡	109	140	96	130	88	5	71	33	5	71	33	100	2	40	20	2	40	25	100	2	100	15	2	100	15	100	2	100	12	2	100	20	100	18	900	900	16	800	800	89				
双葉郡	927	89	284	65	31	108	166	101	15	60	79	14	57	53	81	33	220	220	58	54	95	200	8	24	80	15	15	28	12	7	88	14	47	59	393	369	59	843	656	100				
相馬郡	93	58	82	53	88	4	25	27	3	19	21	75	6	150	120	6	200	120	100	3	50	50	3	50	50	100	3	100	38	3	100	43	100	6	200	67	6	200	75	100				
計	2,233	86	1,445	81	65	315	206	127	198	182	126	63	163	52	80	136	69	95	83	136	83	94	87	64	70	64	117	86	44	107	123	71	91	190	162	190	171	160	194	90				
計	12,781	87	9,375	86	73	1,471	245	117	1,130	227	123	77	921	63	71	757	67	82	82	772	84	61	615	81	65	80	1,105	143	106	818	133	111	74	907	82	104	770	94	103	85				

*数(速報値)、または国土交通省「住宅着工統計」より作成。
 なお、「福島県～着工戸数」においては、速報値の誤差を確定後に一部修正入力しています。

±対前年実績が0

2. 構造別・資金別及び利用別新設住宅着工戸数、床面積

	平成30年1～12月計					2019(H31)年1月			2019(H31)年2月			2019(H31)年3月			2019(H31)年4月			2019(R1)年5月			2019(R1)年6月			2019(R1)年7月			2019(R1)年8月			2019(R1)年9月			2019(R1)年10月			
	戸数	前年比	対総数比	床面積	前年比	戸数	前月比	床面積	戸数	前月比	床面積	戸数	前月比	床面積	戸数	前月比	床面積	戸数	前月比	床面積	戸数	前月比	床面積	戸数	前月比	床面積	戸数	前月比	床面積	戸数	前月比	床面積	戸数	前月比	床面積	
																																				前年比
総数	12,761	87	100	1,186,401	88	676	59	63,168	918	136	85,325	768	84	71,273	1,094	142	109,450	600	55	62,893	1,471	245	137,789	921	63	91,698	772	84	73,048	1,105	143	98,066	907	82	92,609	
構造																																				
木造	9,375	86	73	958,687	89	567	70	55,717	703	124	70,091	565	80	58,371	874	155	91,976	498	57	55,886	1,130	227	115,811	757	67	80,977	615	81	62,879	818	133	79,607	770	94	81,223	
非木造	3,386	88	27	227,714	84	109	33	7,451	215	197	15,234	203	94	12,902	220	108	17,474	102	46	7,007	341	334	21,978	164	48	10,721	157	96	10,169	287	183	18,459	137	48	11,386	
資金																																				
民間資金	11,447	89	90	1,056,594	90	620	61	57,008	769	124	72,253	711	92	65,076	975	137	97,270	551	57	58,170	1,324	240	122,694	814	61	80,086	711	87	65,560	980	138	85,831	808	82	81,688	
公的資金	1,314	74	10	129,807	79	56	41	6,160	149	266	13,072	57	38	6,197	119	209	12,180	49	41	4,723	147	300	15,095	107	73	11,612	61	57	7,488	125	205	12,235	99	79	10,921	
利用																																				
持家	5,886	93	46	739,428	92	314	65	38,089	419	133	51,332	377	90	46,690	592	157	72,541	370	63	47,287	671	181	82,767	485	72	60,521	383	79	49,113	434	113	53,646	470	108	57,169	
その他	6,875	82	54	446,973	84	362	55	25,079	499	138	33,993	391	78	24,583	502	128	36,909	230	46	15,606	800	348	55,022	436	55	31,177	389	89	23,935	671	172	44,420	437	65	35,440	

国土交通省「住宅着工統計」より

3. 過去の構造・資金別及び利用別新設住宅着工戸数、床面積

区分	平成28年						平成29年						平成30年																									
	県内			全国			県内			全国			県内			全国																						
	戸数	前年比	対総数比	床面積	前年比	戸数	前年比	戸数	前年比	対総数比	床面積	前年比	戸数	前年比	戸数	前年比	対総数比	床面積	前年比	戸数	前年比	戸数	前年比	戸数	前年比	戸数	前年比	戸数	前年比	戸数	前年比	戸数	前年比	戸数	前年比			
総数	18,422	118	100	1,631,352	108	967,237	106	14,710	80	100	1,342,104	82	964,641	100	12,761	87	100	1,186,401	88	942,370	98																	
構造																																						
木造	12,174	112	66	1,215,981	106	546,336	108	10,874	89	74	1,071,578	88	545,366	100	9,375	86	73	958,687	89	539,394	99																	
非木造	6,248	133	34	415,371	114	420,901	104	3,836	61	26	270,526	65	419,275	100	3,386	88	27	227,714	84	402,976	96																	
資金																																						
民間資金	15,961	119	87	1,409,060	107	861,669	107	12,928	81	88	1,177,911	84	866,552	101	11,447	89	90	1,056,594	90	842,197	97																	
公的資金	2,461	116	13	222,292	115	105,568	103	1,782	72	12	164,193	74	98,089	93	1,314	74	10	129,807	79	100,173	102																	
利用																																						
持家	7,120	98	39	934,743	96	297,287	105	6,302	89	43	807,495	86	284,283	96	5,886	93	46	739,428	92	283,235	100																	
その他	11,302	136	61	696,609	128	669,950	107	8,408	74	57	534,609	77	680,358	102	6,875	82	54	446,973	84	659,135	97																	

* その他：貸家、給付住宅（会社、官公署、学校等がその社員・職員・教員等を居住させる目的で建築するもの）、分譲住宅を含む。