

# 平成30年度市町村普通会計決算の概要（確報）

令和元年11月8日  
福島県総務部市町村財政課

## 1 収支

### 決算収支の状況

(単位：百万円)

区分 年度	歳入決算額	歳出決算額	形式収支 (歳入歳出差引額)	翌年度に繰り 越すべき財源	実質収支	単年度収支	実質単年度 収支
平成30年度	1,186,132	1,123,564	62,568	18,977	43,591	▲244	▲2,178
平成29年度	1,236,196	1,166,076	70,120	26,285	43,835	5,951	▲4,152

※表示単位未満の端数処理の関係で、決算額、昨年度確報比増減額、構成比の合計が一致しない場合があります（以下同じ）。

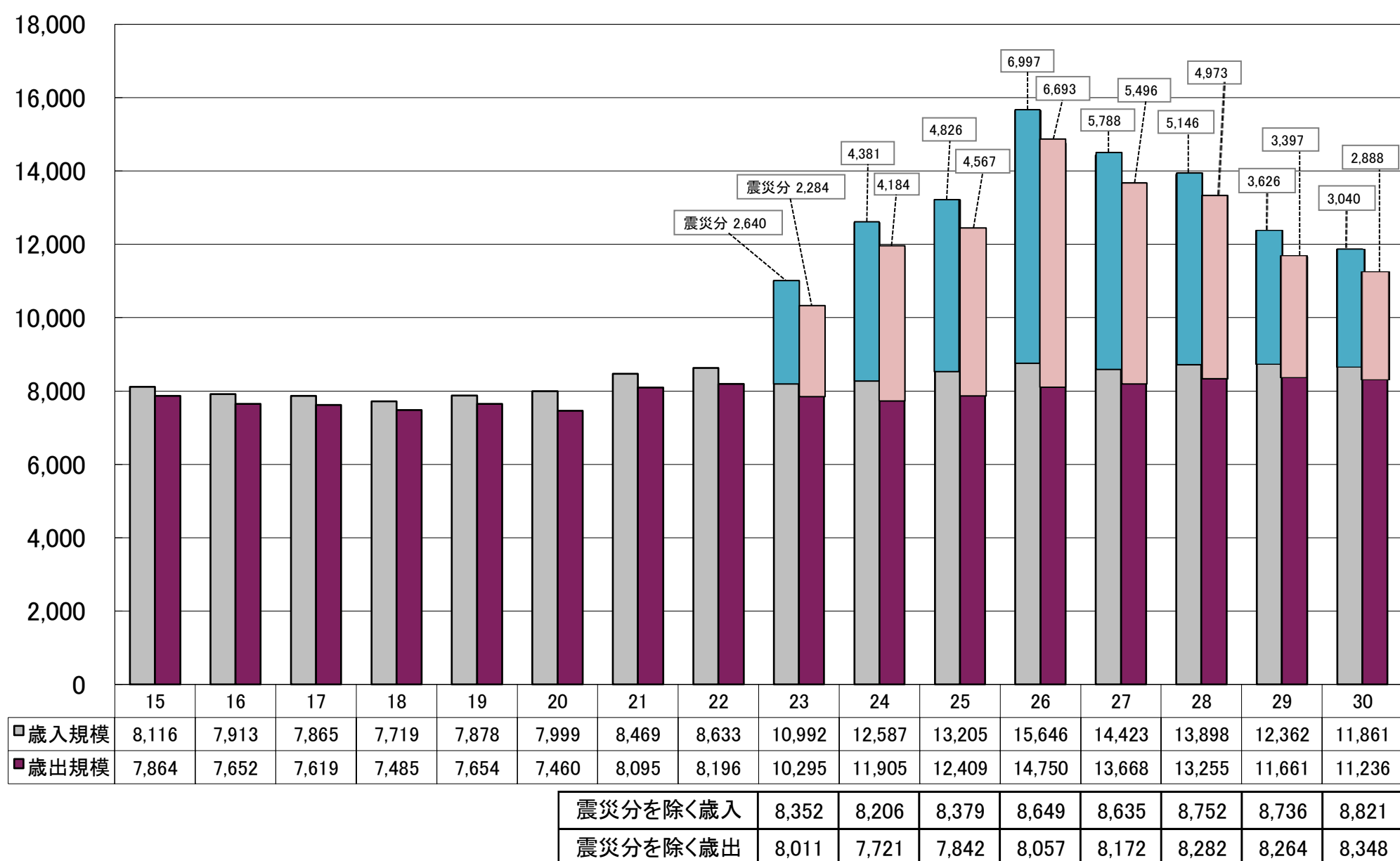
### (特徴点)

- 歳入は、除染関連事業に係る除染対策交付金等の県支出金の減などにより、対前年度比4.0%減少し、歳出は、当該事業に係る物件費の減などにより、対前年度比3.6%減少し、歳入歳出ともに4年連続の減少となっている（下図1参照）。
- 単年度収支が赤字に転じたものの、繰上償還金が減少した一方で、財政調整基金への積立金の額が増加し財政調整基金の取り崩しの額が減少したことにより、実質単年度収支の赤字額は縮小した。

## 決算規模の推移

(単位：億円)

(図1)



担当 副課長兼主任主査 中尾 麻子  
電話 024-521-7305(内線2217)

## 2 歳 入

(単位：百万円)

区 分	年 度	平成30年度				平成29年度			
		決算額	構成比	増減額	増減率	決算額	構成比	増減額	増減率
地 方 税		270,287	22.8%	7,696	2.9%	262,591	21.2%	3,654	1.4%
地 方 譲 与 税		9,525	0.8%	▲ 4	0.0%	9,529	0.8%	18	0.2%
地 方 特 例 交 付 金		1,148	0.1%	200	21.1%	948	0.1%	103	12.1%
地 方 交 付 税		230,202	19.4%	▲ 14,343	▲5.9%	244,545	19.8%	8	0.0%
国 庫 支 出 金		166,862	14.1%	▲ 11,668	▲6.5%	178,530	14.4%	430	0.2%
県 支 出 金		145,741	12.3%	▲ 52,662	▲26.5%	198,403	16.0%	▲ 156,355	▲44.1%
繰 入 金		111,963	9.4%	9,723	9.5%	102,240	8.3%	4,249	4.3%
繰 越 金		64,059	5.4%	5,197	8.8%	58,862	4.8%	▲ 10,995	▲15.7%
地 方 債		77,947	6.6%	514	0.7%	77,433	6.3%	▲ 1,635	▲2.1%
うち臨時財政対策債		29,222	2.5%	827	2.9%	28,395	2.3%	2,123	8.1%
そ の 他		108,398	9.1%	5,283	5.1%	103,115	8.3%	6,881	7.2%
歳 入 合 計		1,186,132	100.0%	▲ 50,064	▲4.0%	1,236,196	100.0%	▲ 153,642	▲11.1%
うち一般財源		552,472	46.6%	▲ 5,157	▲0.9%	557,629	45.1%	7,287	1.3%
(参考) うち一般財源+臨時財政対策債		581,694	49.0%	▲ 4,331	▲0.7%	586,024	47.4%	9,411	1.6%
(参考) うち地方交付税+臨時財政対策債		259,424	21.9%	▲ 13,516	▲5.0%	272,940	22.1%	2,131	0.8%

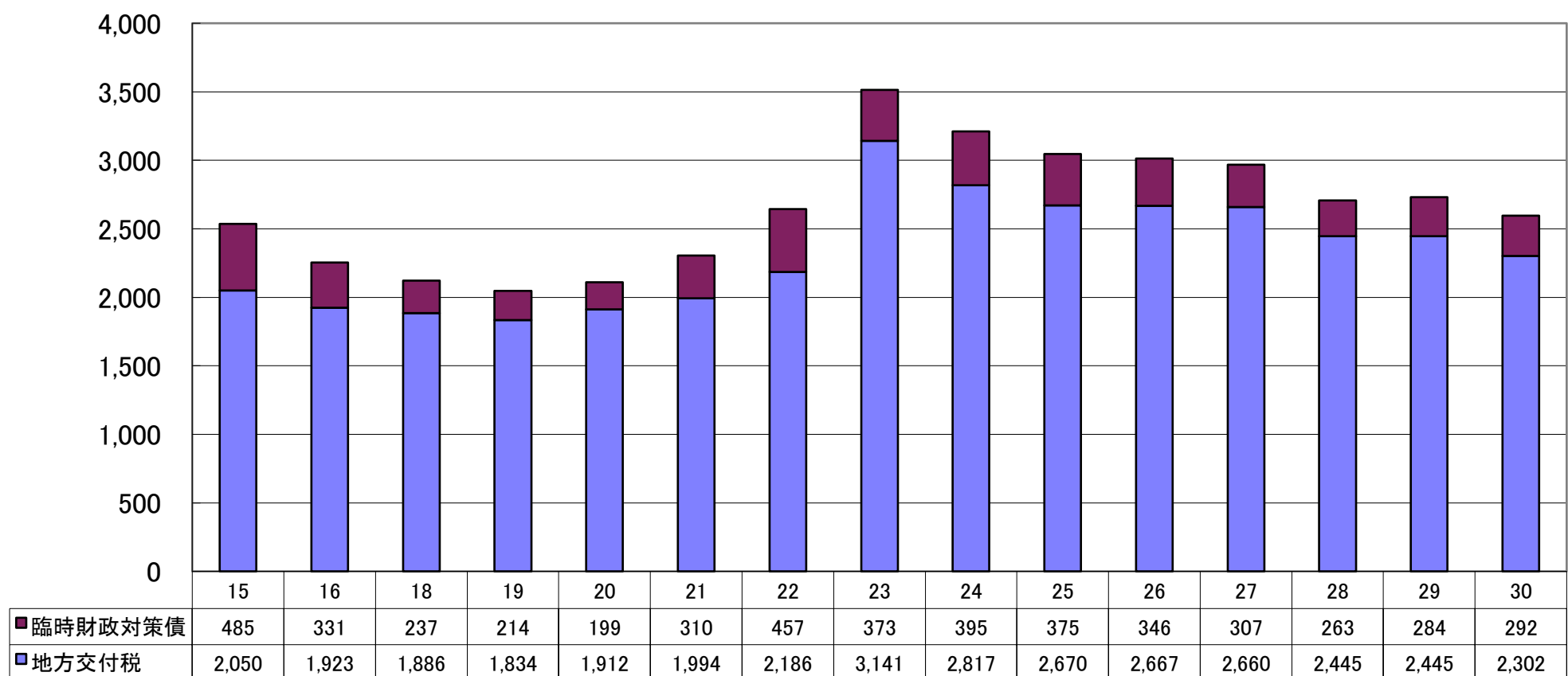
### (特徴点)

- ・「地方税」は、新築家屋の増等により「固定資産税」などが増加し、前年度と比較して77.0億円の増、増減率は2.9%の増となった。
- ・「地方交付税」は、普通交付税が減少し、また、特別交付税及び震災復興特別交付税が減少したことから、前年度と比較して、143.4億円の減、増減率は5.9%の減となった。
- ・「国庫支出金」は、復興関連事業の進捗により、東日本大震災復興交付金などが減少し、前年度と比較して116.7億円の減、増減率は6.5%の減となった。
- ・「県支出金」は、多くの市町村で除染関連事業の進捗により除染対策事業交付金などが減少し、前年度と比較して526.6億円の減、増減率は26.5%の減となった。
- ・歳入のうち地方交付税とその振替わりである臨時財政対策債の合計は、前年度と比較して5.0%の減となった(下図2参照)。

### 地方交付税と臨時財政対策債の推移

(図2)

(単位：億円)



### 3 性質別歳出

(単位：百万円)

区分	年度	平成30年度				平成29年度			
		決算額	構成比	増減額	増減率	決算額	構成比	増減額	増減率
義務的経費		352,925	31.4%	▲ 2,786	▲0.8%	355,711	30.5%	1,941	0.5%
人件費		131,393	11.7%	23	0.0%	131,370	11.3%	746	0.6%
うち職員給		87,949	7.8%	501	0.6%	87,448	7.5%	784	0.9%
扶助費		141,449	12.6%	▲ 876	▲0.6%	142,325	12.2%	606	0.4%
公債費		80,083	7.1%	▲ 1,933	▲2.4%	82,016	7.0%	589	0.7%
投資的経費		223,261	19.9%	▲ 16,130	▲6.7%	239,391	20.5%	▲ 21,208	▲8.1%
普通建設事業費		201,031	17.9%	▲ 101	▲0.1%	201,132	17.2%	▲ 10,992	▲5.2%
災害復旧事業費		22,230	2.0%	▲ 16,029	▲41.9%	38,259	3.3%	▲ 10,216	▲21.1%
その他の経費		547,379	48.7%	▲ 23,596	▲4.1%	570,975	49.0%	▲ 140,171	▲19.7%
物件費		195,881	17.4%	▲ 30,612	▲13.5%	226,493	19.4%	▲ 153,171	▲40.3%
補助費等		125,828	11.2%	11,654	10.2%	114,174	9.8%	3,282	3.0%
積立金		104,070	9.3%	12	0.0%	104,058	8.9%	11,357	12.3%
繰出金		89,337	8.0%	▲ 545	▲0.6%	89,882	7.7%	▲ 1,644	▲1.8%
その他		32,264	2.9%	▲ 4,105	▲11.3%	36,369	3.1%	6	0.0%
歳出合計		1,123,564	100.0%	▲ 42,512	▲3.6%	1,166,076	100.0%	▲ 159,439	▲12.0%

(特徴点)

- ・「義務的経費」は、「人件費」が職員給の増等により増加した一方で「公債費」が地方債償還元金の減などにより減少しており、全体として、前年度と比較して28.0億円の減、増減率は0.8%の減となった。
- ・「投資的経費」は、除染関連事業などの進捗により減少しており、前年度と比較して、161.3億円の減、増減率は6.7%の減となった。
- ・「その他の経費」は、除染関連委託事業の進捗に伴い物件費が減少しており、全体として、前年度と比較して236.0億円の減、増減率は4.1%の減となった。

### 4 目的別歳出

(単位：百万円)

区分	年度	平成30年度				平成29年度			
		決算額	構成比	増減額	増減率	決算額	構成比	増減額	増減率
総務費		214,660	19.1%	3,317	1.6%	211,343	18.1%	10,099	5.0%
民生費		315,367	28.1%	▲ 37,386	▲10.6%	352,754	30.3%	▲ 158,721	▲31.0%
災害救助費		53,986	4.8%	▲ 38,374	▲41.5%	92,361	7.9%	▲ 159,852	▲63.4%
衛生費		82,027	7.3%	▲ 865	▲1.0%	82,892	7.1%	2,511	3.1%
農林水産業費		75,648	6.7%	13,367	21.5%	62,281	5.3%	6,404	11.5%
土木費		124,770	11.1%	▲ 9,345	▲7.0%	134,115	11.5%	▲ 6,728	▲4.8%
教育費		104,023	9.3%	▲ 4,087	▲3.8%	108,110	9.3%	▲ 1,983	▲1.8%
災害復旧費		22,231	2.0%	▲ 16,028	▲41.9%	38,259	3.3%	▲ 10,237	▲21.1%
公債費		80,084	7.1%	▲ 1,934	▲2.4%	82,018	7.0%	591	0.7%
その他		104,755	9.3%	10,450	11.1%	94,305	8.1%	▲ 1,373	▲1.4%
歳出合計		1,123,564	100.0%	▲ 42,512	▲3.6%	1,166,076	100.0%	▲ 159,439	▲12.0%

(特徴点)

- ・「総務費」は、福島再生加速化交付金基金など復興関連基金への積立てが増加したこと等により、前年度と比較して33.2億円の増、増減率は1.6%の増となった。
- ・「民生費」は、住宅、農地等の除染関連事業の進捗により「災害救助費」が減少したこと等により、前年度と比較して373.9億円の減、増減率は10.6%の減となった。
- ・「農林水産業費」は、避難指示区域等における農業水利施設等保全再生事業の実施等により、前年度と比較して133.7億円の増、増減率は21.5%の増となった。
- ・「土木費」は、復興事業や幹線道路整備等の進捗などにより、前年度と比較して93.5億円の減、増減率は7.0%の減となった。

## 5 主な財政指標

(単位：％〔財政力指数を除く〕)

年度	区分	実質収支比率	経常収支比率					実質公債費比率 (3年平均)	財政力指数 (3年平均)	
			うち人件費	うち物件費	うち補助費等	うち公債費	うち繰出金			
平成30年度		8.5	(94.3) 88.9	(24.6) 23.2	(17.4) 16.4	(12.2) 11.5	(15.8) 14.9	(13.4) 12.7	6.5	0.47
平成29年度		8.6	(93.8) 88.5	(24.4) 23.1	(17.0) 16.0	(12.2) 11.5	(16.0) 15.1	(13.1) 12.4	6.8	0.46

(注1) 実質収支比率、経常収支比率、実質公債費比率は加重平均であり、財政力指数は単純平均である。

(注2) 経常収支比率における上段の( )書きは、臨時財政対策債を経常的な一般財源等から除いた場合の数字である。

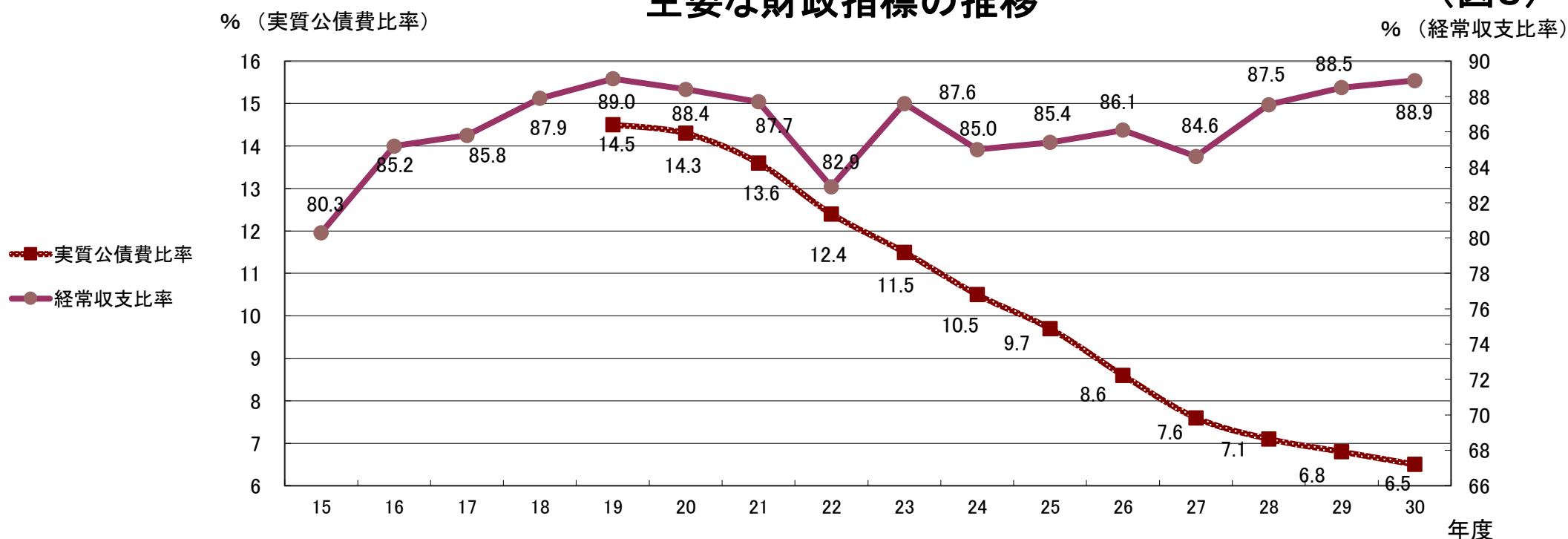
(注3) 実質収支比率については、分母の標準財政規模に臨時財政対策債発行可能額を含んでいる。

(特徴点)

- ・ 経常収支比率について、経常的な物件費や扶助費等の歳出が増加したことにより、多くの市町村において上昇し、全体では前年度に比べて0.4ポイント増加している。

### 主要な財政指標の推移

(図3)



## 6 将来にわたる財政負担 (＝地方債残高＋債務負担行為額－積立金現在高)

(単位：百万円)

年度	区分	地方債現在高 (A)	債務負担行為翌年度 以降支出予定額(B)	積立金現在高 (C)			(A)+(B)-(C)	標準財政規模 (D)	
				財調基金	減債基金	その他特定目的基金			
平成30年度		817,171	94,497	594,632	139,016	35,938	419,678	317,036	512,176
	(対標準財政規模(D))	(159.5%)	(18.5%)	(116.1%)	(27.1%)	(7.0%)	(81.9%)	(61.9%)	—
平成29年度		814,283	74,619	593,269	136,818	35,130	421,321	295,633	511,936
	(対標準財政規模(D))	(159.1%)	(14.6%)	(115.9%)	(26.7%)	(6.9%)	(82.3%)	(57.7%)	—
	(対前年度比増減額 及び増減率)	2,888 0.4%	19,878 26.6%	1,363 0.2%	2,198 1.6%	808 2.3%	▲1,643 ▲0.4%	21,403 7.2%	—

(注) 標準財政規模は、臨時財政対策債発行可能額を含む。

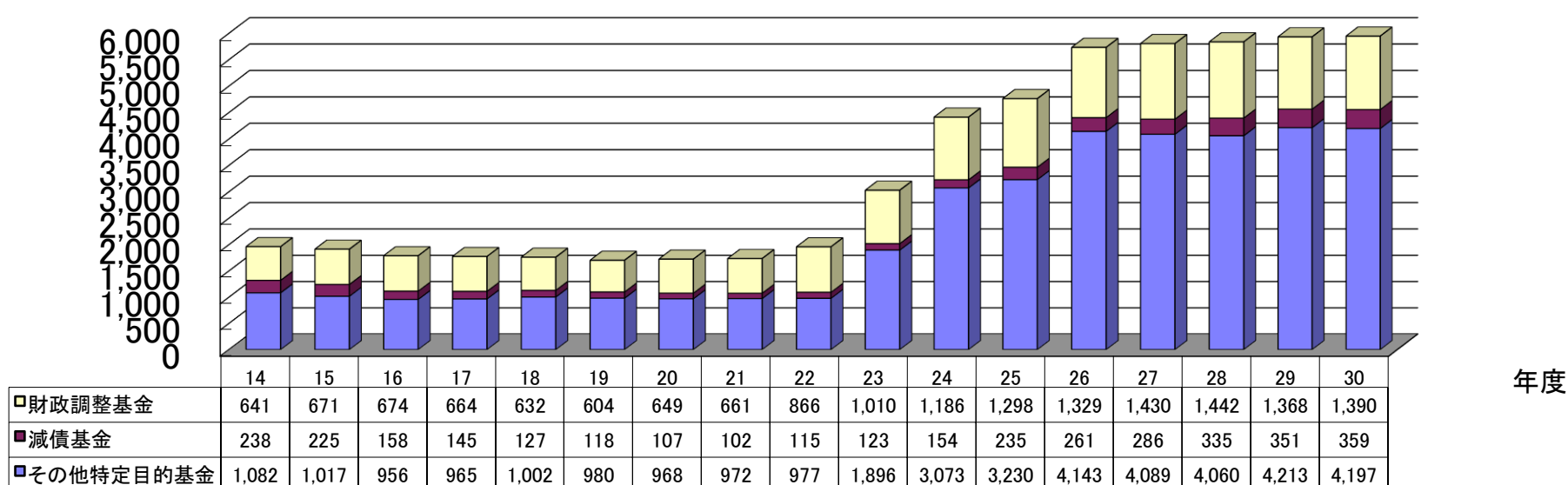
(特徴点)

- ・ 将来にわたる実質的な財政負担については、債務負担行為額が増加したことで、前年度に比べて7.2%増加している。
- ・ 積立金現在高は、復興関連基金残高の増加等により、11年連続で増加となった(下図4参照)。

(単位：億円)

### 年度末積立金現在高の推移

(図4)



(参考資料) 通常収支分と東日本大震災分

(注) この資料では、東日本大震災に係る復旧・復興事業及び全国防災事業に係る決算額を「東日本大震災分」、全体の決算額から東日本大震災分を差し引いた値を「通常収支分」として表記しています。

<歳入の状況>

(単位:百万円、%)

年 度	平成30年度				平成29年度				比較			
	通常収支分		東日本大震災分		通常収支分		東日本大震災分		通常収支分		東日本大震災分	
	決算額	構成比	決算額	構成比	決算額	構成比	決算額	構成比	決算額	増減率	決算額	増減率
一 般 財 源 等※	499,338	56.6	53,134	17.5	496,261	56.8	61,368	16.9	3,077	0.6	▲ 8,235	▲ 13.4
うち震災復興特別交付税	—	—	47,944	15.8	—	—	54,414	15.0	—	—	▲ 6,470	▲ 11.9
国 庫 支 出 金	95,775	10.9	71,087	23.4	100,453	11.5	78,077	21.5	▲ 4,678	▲ 4.7	▲ 6,990	▲ 9.0
うち普通建設事業費支出金	5,303	0.6	12,235	4.0	4,368	0.5	16,563	4.6	936	21.4	▲ 4,328	▲ 26.1
うち災害復旧事業費支出金	195	0.0	1,707	0.6	685	0.1	2,239	0.6	▲ 490	▲ 71.5	▲ 533	▲ 23.8
県 支 出 金	56,170	6.4	89,571	29.5	57,956	6.6	140,447	38.7	▲ 1,786	▲ 3.1	▲ 50,876	▲ 36.2
繰 入 金	47,261	5.4	64,702	21.3	50,397	5.8	51,842	14.3	▲ 3,137	▲ 6.2	12,860	24.8
地 方 債	73,862	8.4	4,085	1.3	69,338	7.9	8,094	2.2	4,524	6.5	▲ 4,009	▲ 49.5
そ の 他	109,719	12.4	21,428	7.0	99,164	11.4	22,797	6.3	10,555	10.6	▲ 1,369	▲ 6.0
歳 入 合 計	882,125	100.0	304,007	100.0	873,568	100.0	362,626	100.0	8,557	1.0	▲ 58,620	▲ 16.2

※一般財源等：地方税、地方譲与税、地方特例交付金、地方交付税ほかの合計

<性質別歳出の状況>

年 度	平成30年度				平成29年度				比較			
	通常収支分		東日本大震災分		通常収支分		東日本大震災分		通常収支分		東日本大震災分	
	決算額	構成比	決算額	構成比	決算額	構成比	決算額	構成比	決算額	増減率	決算額	増減率
義 務 的 経 費	347,807	41.7	5,119	1.8	350,657	42.4	5,053	1.5	▲ 2,851	▲ 0.8	65	1.3
人 件 費	129,142	15.5	2,251	0.8	128,819	15.6	2,550	0.8	323	0.3	▲ 300	▲ 11.7
うち職員給	86,118	10.3	1,831	0.6	85,438	10.3	2,009	0.6	680	0.8	▲ 178	▲ 8.9
扶 助 費	139,829	16.8	1,620	0.6	140,671	17.0	1,654	0.5	▲ 842	▲ 0.6	▲ 34	▲ 2.0
公 債 費	78,836	9.4	1,248	0.4	81,167	9.8	849	0.3	▲ 2,331	▲ 2.9	399	46.9
投 資 的 経 費	102,367	12.3	120,894	41.9	104,291	12.6	135,100	39.8	▲ 1,924	▲ 1.8	▲ 14,206	▲ 10.5
普通建設事業費	101,104	12.1	99,927	34.6	102,008	12.3	99,124	29.2	▲ 905	▲ 0.9	803	0.8
災害復旧事業費	1,264	0.2	20,967	7.3	2,283	0.3	35,976	10.6	▲ 1,019	▲ 44.6	▲ 15,009	▲ 41.7
そ の 他 の 経 費	384,565	46.1	162,812	56.4	371,455	44.9	199,520	58.7	13,110	3.5	▲ 36,707	▲ 18.4
物 件 費	127,716	15.3	68,165	23.6	122,963	14.9	103,530	30.5	4,753	3.9	▲ 35,365	▲ 34.2
補 助 費 等	96,089	11.5	29,739	10.3	93,775	11.3	20,398	6.0	2,314	2.5	9,341	45.8
積 立 金	45,389	5.4	58,682	20.3	35,977	4.4	68,081	20.0	9,412	26.2	▲ 9,400	▲ 13.8
繰 出 金	85,527	10.2	3,810	1.3	85,155	10.3	4,727	1.4	372	0.4	▲ 917	▲ 19.4
そ の 他	29,844	3.6	2,416	0.8	33,585	4.1	2,783	0.8	▲ 3,741	▲ 11.1	▲ 367	▲ 13.2
歳 出 合 計	834,739	100.0	288,825	100.0	826,404	100.0	339,672	100.0	8,336	1.0	▲ 50,848	▲ 15.0

<目的別歳出の状況>

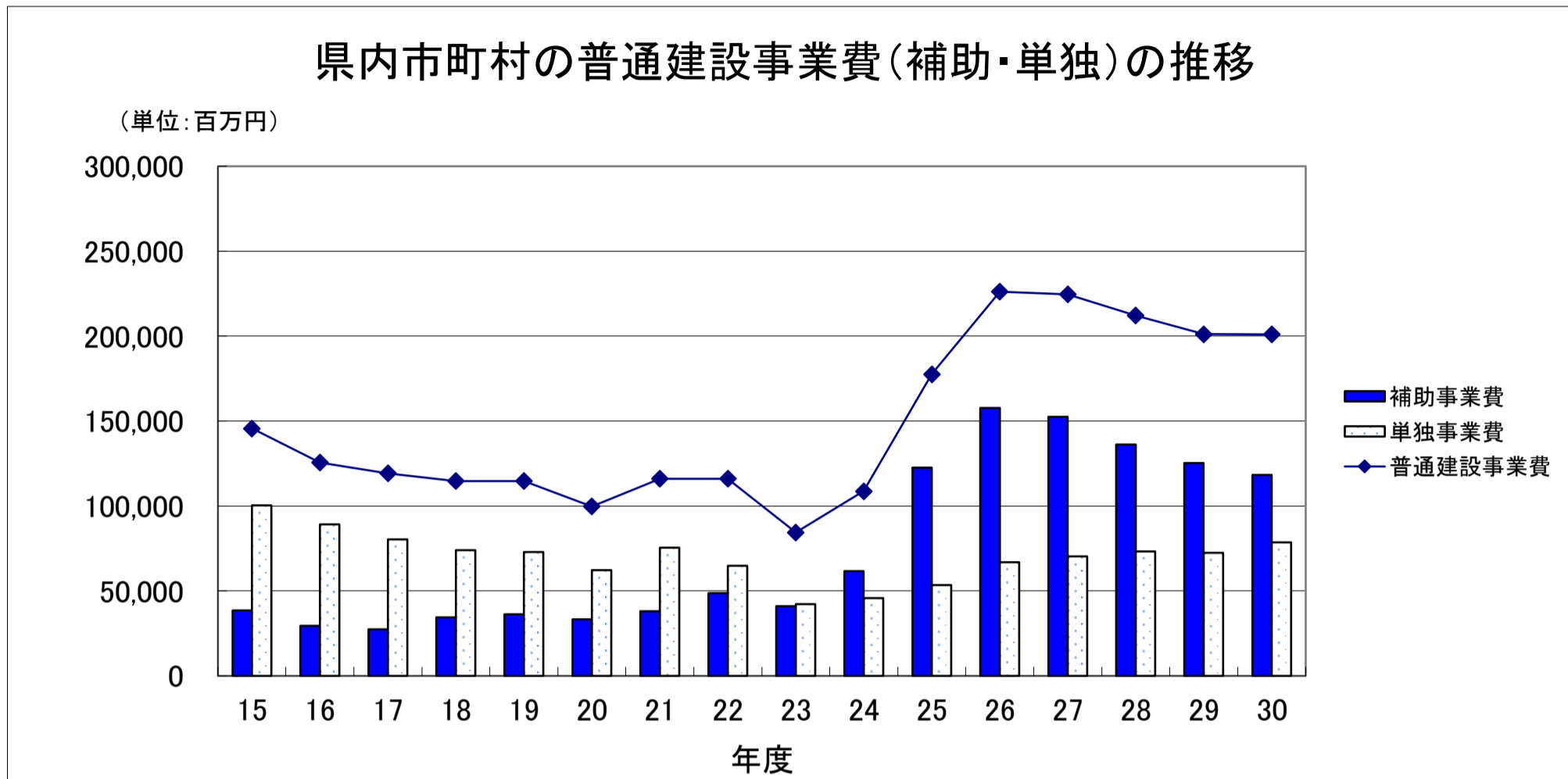
年 度	平成30年度				平成29年度				比較			
	通常収支分		東日本大震災分		通常収支分		東日本大震災分		通常収支分		東日本大震災分	
	決算額	構成比	決算額	構成比	決算額	構成比	決算額	構成比	決算額	増減率	決算額	増減率
総 務 費	142,278	17.0	72,382	25.1	132,952	16.1	78,392	23.1	9,327	7.0	▲ 6,010	▲ 7.7
民 生 費	257,689	30.9	57,679	20.0	256,711	31.1	96,043	28.3	977	0.4	▲ 38,364	▲ 39.9
うち災害救助費	547	0.1	53,439	18.5	468	0.1	91,893	27.1	79	16.9	▲ 38,454	▲ 41.8
衛 生 費	67,462	8.1	14,566	5.0	67,512	8.2	15,379	4.5	▲ 51	▲ 0.1	▲ 813	▲ 5.3
農 林 水 産 業 費	32,045	3.8	43,604	15.1	31,096	3.8	31,185	9.2	949	3.1	12,419	39.8
土 木 費	89,279	10.7	35,490	12.3	91,261	11.0	42,853	12.6	▲ 1,982	▲ 2.2	▲ 7,363	▲ 17.2
教 育 費	93,924	11.3	10,099	3.5	91,865	11.1	16,245	4.8	2,059	2.2	▲ 6,146	▲ 37.8
災 害 復 旧 費	1,264	0.2	20,967	7.3	2,283	0.3	35,976	10.6	▲ 1,019	▲ 44.6	▲ 15,009	▲ 41.7
公 債 費	78,837	9.4	1,248	0.4	81,168	9.8	849	0.3	▲ 2,332	▲ 2.9	399	46.9
そ の 他	71,962	8.6	32,791	11.4	71,554	8.7	22,751	6.7	408	0.6	10,040	44.1
歳 出 合 計	834,739	100.0	288,825	100.0	826,404	100.0	339,672	100.0	8,336	1.0	▲ 50,848	▲ 15.0

(特徴点)

- 歳入は、主に東日本大震災分において、除染関連事業の進捗により除染対策事業交付金等が減少したこと等による県支出金の減少や、復興関連事業の進捗による地方債の減少等により、全体として対前年度比4.0%の減少となった。
- 歳出は、主に東日本大震災分において、除染関連委託事業の進捗による物件費の減少や、復興関連事業などの進捗による投資的経費の減少等により、全体として対前年度比3.6%の減少となった。

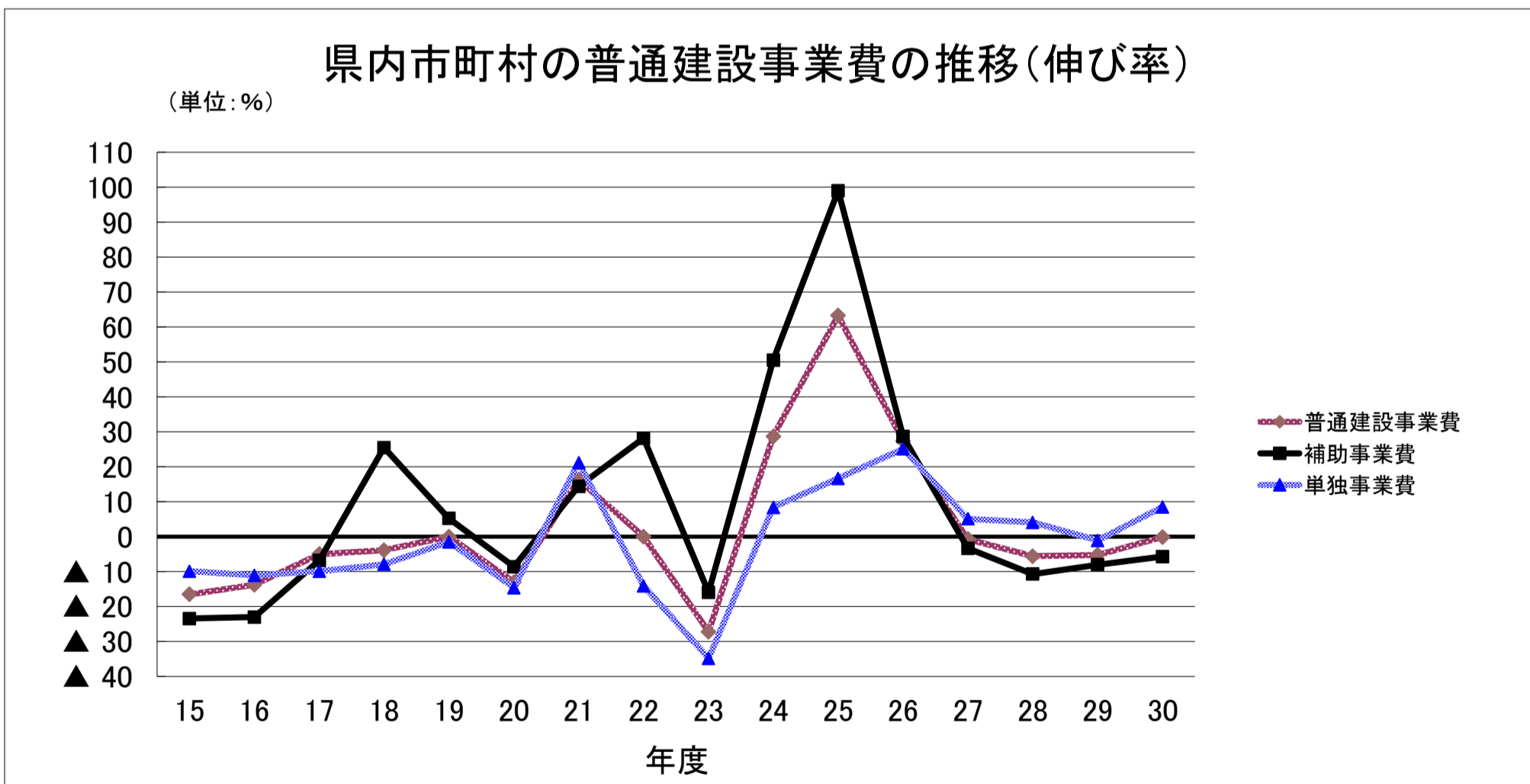
## 資料編

(参考1)



県内市町村の普通建設事業費の推移(金額) (単位:百万円)

年度	15	16	17	18	19	20	21	22	23	24	25	26	27	28	29	30
普通建設事業費	145,647	125,540	119,311	114,655	114,673	99,808	116,031	116,046	84,466	108,716	177,576	226,162	224,595	212,124	201,132	201,031
うち補助事業費	38,515	29,515	27,520	34,546	36,350	33,216	37,984	48,682	40,947	61,611	122,608	157,745	152,588	136,214	125,365	118,226
うち単独事業費	100,378	89,186	80,356	74,007	72,919	62,258	75,478	64,819	42,247	45,802	53,467	66,915	70,354	73,265	72,459	78,599



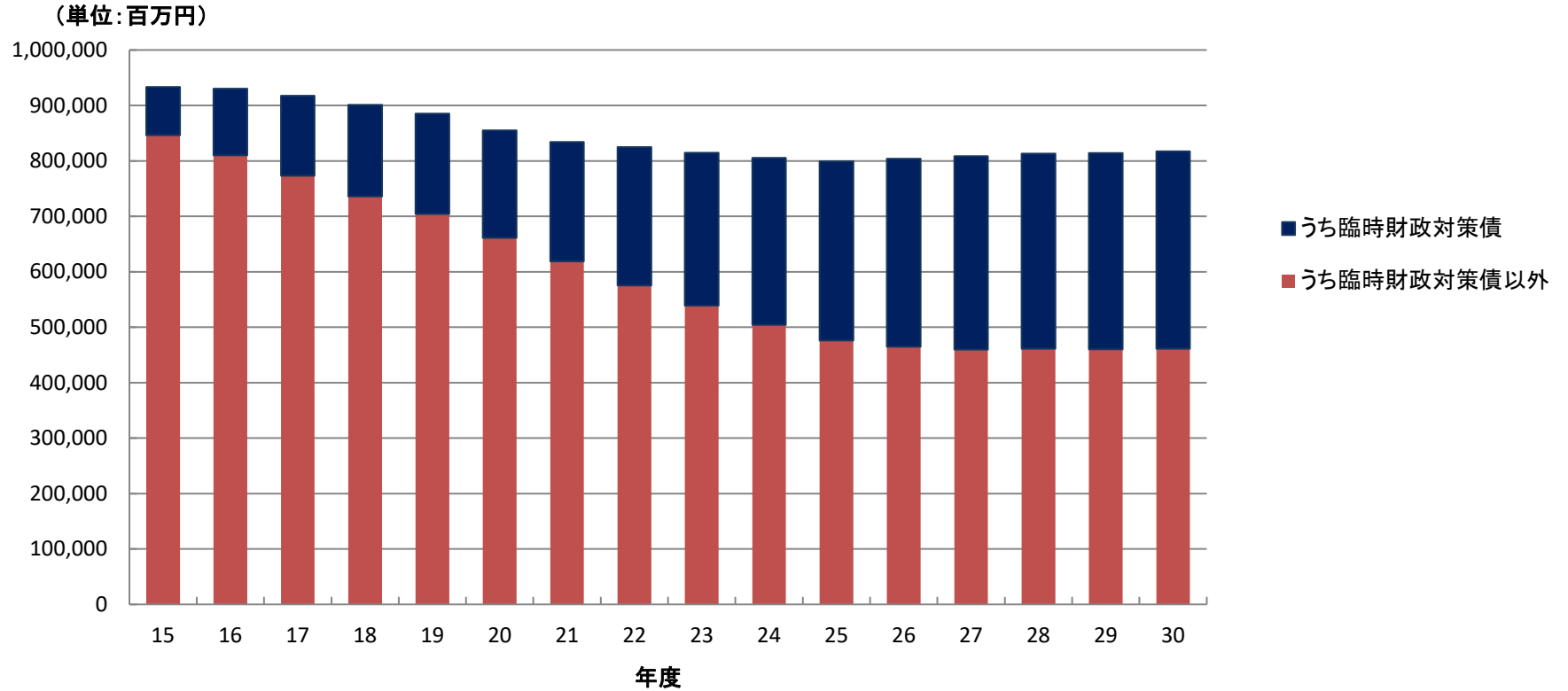
県内市町村の普通建設事業費の推移(伸び率) (単位:%)

年度	15	16	17	18	19	20	21	22	23	24	25	26	27	28	29	30
普通建設事業費	▲16.5	▲13.8	▲5.0	▲3.9	0.0	▲13.0	16.3	0.0	▲27.2	28.7	63.3	27.4	▲0.7	▲5.6	▲5.2	▲0.1
うち補助事業費	▲23.4	▲23.0	▲6.8	25.5	5.2	▲8.6	14.4	28.2	▲15.9	50.5	99.0	28.7	▲3.3	▲10.7	▲8.0	▲5.7
うち単独事業費	▲9.9	▲11.1	▲9.9	▲7.9	▲1.5	▲14.6	21.2	▲14.1	▲34.8	8.4	16.7	25.2	5.1	4.1	▲1.1	8.5

(注1) 「うち補助事業費」には、受託事業のうちの補助事業費を含む。  
 (注2) 「うち単独事業費」には、同級他団体施行事業費負担金及び受託事業のうちの単独事業費を含む。(以下同じ。)

(参考2)

### 県内市町村の地方債残高の推移



県内市町村の地方債残高の推移

(単位:百万円)

年 度	15	16	17	18	19	20	21	22	23	24	25	26	27	28	29	30
地方債残高	933,360	930,036	917,664	901,248	885,358	854,881	833,861	825,027	814,423	805,599	799,108	803,888	808,286	812,928	814,283	817,171
うち臨時財政対策債	87,146	119,815	144,489	165,230	181,048	193,552	215,020	249,908	275,253	301,315	323,127	339,359	348,530	351,761	354,006	355,808
うち臨時財政対策債以外	846,214	810,221	773,175	736,018	704,310	661,329	618,841	575,119	539,170	504,284	475,981	464,529	459,756	461,167	460,277	461,363

# 平成30年度 市町村普通会計決算

## 1 歳入・歳出

(単位:千円)

団体名	歳入合計	対前年度 増減率	歳出合計	対前年度 増減率
福島市	136,951,031	▲2.1%	131,025,090	▲2.5%
会津若松市	51,723,691	▲2.2%	49,564,446	▲2.4%
郡山市	134,837,697	▲5.0%	129,987,800	▲5.6%
いわき市	152,847,298	▲7.0%	146,829,994	▲4.4%
白河市	32,008,634	5.7%	30,661,739	5.7%
須賀川市	45,405,285	11.2%	43,791,923	15.3%
喜多方市	25,293,499	▲9.0%	24,850,340	▲8.5%
相馬市	22,630,092	6.6%	21,710,929	7.7%
二本松市	32,830,597	▲23.3%	31,170,794	▲24.6%
田村市	36,125,054	26.5%	34,798,622	31.8%
南相馬市	63,756,257	▲13.6%	57,861,816	▲14.3%
伊達市	32,786,947	▲2.8%	31,363,302	▲1.4%
本宮市	21,053,086	▲14.7%	19,167,921	▲19.7%
市計	788,249,168	▲4.2%	752,784,716	▲3.7%
桑折町	5,722,913	1.3%	5,413,486	0.3%
国見町	5,670,782	▲21.8%	5,168,227	▲23.2%
川俣町	10,409,884	▲12.7%	9,873,255	▲12.2%
大玉村	5,583,976	▲15.2%	5,154,092	▲16.6%
鏡石町	6,202,614	3.8%	6,111,387	4.2%
天栄村	5,117,167	▲1.6%	4,934,297	0.9%
下郷町	4,844,480	▲1.0%	4,492,772	▲1.3%
檜枝岐村	1,838,479	▲7.8%	1,695,856	▲11.3%
只見町	6,243,147	8.1%	5,859,261	5.3%
南会津町	13,803,800	▲4.3%	13,303,499	▲4.9%
北塩原村	3,463,483	▲1.7%	3,263,181	▲0.6%
西会津町	6,359,659	▲12.9%	6,141,825	▲11.7%
磐梯町	4,021,434	1.0%	3,900,137	1.7%
猪苗代町	8,025,493	▲1.5%	7,714,813	▲2.0%
会津坂下町	7,456,645	▲2.8%	7,120,468	▲5.6%
湯川村	2,877,941	7.1%	2,710,417	6.8%
柳津町	3,970,684	▲6.2%	3,769,886	▲6.2%
三島町	2,577,035	▲14.4%	2,362,965	▲12.6%
金山町	3,060,725	▲8.9%	2,869,026	▲9.2%
昭和村	2,058,069	▲14.1%	1,858,297	▲19.1%
会津美里町	13,475,273	22.1%	13,122,865	21.5%
西郷村	11,354,881	▲18.2%	10,974,405	▲16.5%
泉崎村	4,102,829	▲7.0%	3,705,482	▲6.3%
中島村	5,625,222	56.3%	5,365,555	64.3%
矢吹町	8,354,728	13.1%	8,045,107	13.4%
棚倉町	6,927,185	▲3.1%	6,666,283	▲3.7%
矢祭町	5,125,497	5.8%	4,710,686	8.1%
塙町	6,393,628	▲2.7%	6,124,148	▲2.8%
鮫川村	3,542,726	▲4.5%	3,345,773	▲4.1%
石川町	7,562,692	▲3.4%	7,292,810	▲4.0%
玉川村	3,610,451	▲6.1%	3,430,506	▲7.0%
平田村	4,085,457	▲19.4%	3,871,550	▲18.2%
浅川町	3,377,512	▲14.0%	3,153,571	▲14.1%
古殿町	4,393,201	▲15.2%	4,184,567	▲17.4%
三春町	8,547,922	6.1%	8,202,653	6.8%
小野町	5,398,311	▲2.5%	5,223,738	▲3.4%
広野町	6,996,027	▲24.3%	6,486,609	▲21.8%
檜葉町	21,147,621	▲15.2%	19,613,322	5.2%
富岡町	26,859,133	1.2%	19,955,250	▲15.5%
川内村	5,343,369	▲41.1%	4,924,872	▲43.7%
大熊町	33,729,501	51.3%	30,816,322	55.5%
双葉町	21,791,892	15.2%	20,710,284	13.9%
浪江町	35,170,766	▲26.7%	33,432,750	▲27.0%
葛尾村	6,717,811	▲0.4%	5,954,881	▲10.0%
新地町	12,039,416	26.7%	11,705,965	29.3%
飯舘村	16,901,471	▲16.4%	16,042,134	▲9.5%
町村計	397,882,932	▲3.8%	370,779,235	▲3.5%
合計	1,186,132,100	▲4.0%	1,123,563,951	▲3.6%



## 1-2 通常収支分と東日本大震災分

(単位:千円)

団体名	歳入合計				歳出合計			
	通常収支分	対前年度 増減率	東日本大震災分	対前年度 増減率	通常収支分	対前年度 増減率	東日本大震災分	対前年度 増減率
福島市	106,727,963	7.2%	30,223,068	▲25.2%	100,802,022	7.2%	30,223,068	▲25.2%
会津若松市	51,085,096	▲1.9%	638,595	▲18.5%	49,156,775	▲2.2%	407,671	▲22.5%
郡山市	113,949,563	▲1.7%	20,888,134	▲19.7%	110,745,808	▲1.0%	19,241,992	▲25.6%
いわき市	124,820,572	▲3.6%	28,026,726	▲19.6%	121,536,809	▲2.3%	25,293,185	▲13.6%
白河市	29,456,600	4.9%	2,552,034	15.0%	28,300,578	4.7%	2,361,161	19.2%
須賀川市	33,020,396	5.6%	12,384,889	29.3%	31,727,712	3.1%	12,064,211	67.4%
喜多方市	25,117,697	▲8.8%	175,802	▲24.4%	24,701,711	▲8.3%	148,629	▲31.0%
相馬市	18,525,287	16.9%	4,104,805	▲23.8%	17,859,262	15.0%	3,851,667	▲16.8%
二本松市	28,424,676	▲2.7%	4,405,921	▲67.6%	26,794,586	▲3.8%	4,376,208	▲67.6%
田村市	19,582,954	▲9.2%	16,542,100	136.8%	18,861,450	▲5.2%	15,937,172	144.9%
南相馬市	32,123,819	6.4%	31,632,438	▲27.4%	28,705,821	0.3%	29,155,995	▲25.1%
伊達市	31,192,228	1.5%	1,594,719	▲46.9%	29,789,973	3.2%	1,573,329	▲46.4%
本宮市	15,132,745	15.9%	5,920,341	▲49.0%	13,573,257	10.6%	5,594,664	▲51.7%
市計	629,159,596	0.7%	159,089,572	▲19.8%	602,555,764	0.7%	150,228,952	▲18.1%
桑折町	4,930,103	▲2.5%	792,810	34.0%	4,647,538	▲3.8%	765,948	35.8%
国見町	4,903,463	▲9.7%	767,319	▲57.9%	4,400,908	▲10.4%	767,319	▲57.9%
川俣町	6,111,227	5.8%	4,298,657	▲30.1%	5,723,073	▲0.1%	4,150,182	▲24.8%
大玉村	4,603,986	2.7%	979,990	▲53.4%	4,203,790	0.6%	950,302	▲52.5%
鏡石町	4,897,420	▲7.6%	1,305,194	94.0%	4,832,978	▲8.1%	1,278,409	111.6%
天栄村	4,005,713	▲4.8%	1,111,454	12.1%	3,850,943	▲3.5%	1,083,354	20.9%
下郷町	4,654,516	▲3.0%	189,964	98.8%	4,322,190	▲3.2%	170,582	93.9%
檜枝岐村	1,804,646	▲8.3%	33,833	28.4%	1,662,023	▲11.8%	33,833	28.4%
只見町	6,188,442	8.2%	54,705	▲9.5%	5,804,556	5.5%	54,705	▲9.5%
南会津町	13,726,373	▲4.2%	77,427	▲20.5%	13,252,610	▲4.6%	50,889	▲44.0%
北塩原村	3,429,737	▲1.6%	33,746	▲13.4%	3,229,435	▲0.5%	33,746	▲13.4%
西会津町	6,281,002	▲13.1%	78,657	2.1%	6,064,626	▲11.8%	77,199	0.2%
磐梯町	3,997,364	0.9%	24,070	17.2%	3,888,087	1.8%	12,050	▲10.8%
猪苗代町	7,847,691	0.6%	177,802	▲48.7%	7,537,011	0.2%	177,802	▲48.7%
会津坂下町	7,334,166	▲2.5%	122,479	▲20.8%	6,997,989	▲5.3%	122,479	▲20.8%
湯川村	2,848,895	8.4%	29,046	▲51.1%	2,681,371	8.2%	29,046	▲50.7%
柳津町	3,768,169	▲6.0%	202,515	▲10.1%	3,567,371	▲6.0%	202,515	▲10.1%
三島町	2,559,913	▲14.4%	17,122	▲14.2%	2,345,843	▲12.6%	17,122	▲14.2%
金山町	3,045,952	▲9.0%	14,773	48.3%	2,854,253	▲9.4%	14,773	48.3%
昭和村	2,036,926	▲8.0%	21,143	▲88.4%	1,837,154	▲13.1%	21,143	▲88.4%
会津美里町	13,043,875	19.7%	431,398	209.0%	12,691,691	18.5%	431,174	364.5%
西郷村	8,800,077	4.1%	2,554,804	▲53.0%	8,867,463	8.4%	2,106,942	▲57.6%
泉崎村	3,686,405	▲12.3%	416,424	100.4%	3,508,993	▲8.8%	196,489	84.2%
中島村	4,885,296	40.0%	739,926	569.4%	4,785,969	49.8%	579,586	710.7%
矢吹町	6,745,564	4.5%	1,609,164	71.7%	6,525,964	4.3%	1,519,143	81.4%
棚倉町	6,244,507	▲5.2%	682,678	22.2%	6,311,182	▲2.7%	355,101	▲18.7%
矢祭町	4,777,586	5.0%	347,911	18.7%	4,362,775	7.4%	347,911	18.7%
埴町	5,658,146	4.1%	735,482	▲35.4%	5,425,168	4.5%	698,980	▲37.2%
鮫川村	3,369,729	▲4.5%	172,997	▲3.8%	3,172,905	▲4.1%	172,868	▲3.4%
石川町	7,347,330	▲4.5%	215,362	59.5%	7,115,846	▲4.8%	176,964	46.0%
玉川村	3,337,960	▲8.4%	272,491	34.1%	3,208,017	▲9.5%	222,489	56.0%
平田村	4,006,533	▲19.1%	78,924	▲30.8%	3,814,611	▲17.5%	56,939	▲49.0%
浅川町	3,212,459	▲15.7%	165,053	38.4%	3,003,462	▲15.8%	150,109	43.5%
古殿町	3,967,659	0.6%	425,542	▲65.7%	3,818,442	▲2.3%	366,125	▲68.4%
三春町	7,334,652	▲1.0%	1,213,270	87.3%	7,078,831	▲0.5%	1,123,822	99.7%
小野町	5,205,785	4.1%	192,526	▲63.9%	5,060,339	3.6%	163,399	▲68.9%
広野町	4,588,709	▲8.7%	2,407,318	▲42.9%	4,079,291	▲0.2%	2,407,318	▲42.9%
檜葉町	6,191,768	▲40.1%	14,955,853	2.6%	4,657,469	▲4.2%	14,955,853	8.6%
富岡町	11,658,126	34.0%	15,201,007	▲14.8%	7,449,970	12.7%	12,505,280	▲26.5%
川内村	3,582,360	12.6%	1,761,009	▲70.1%	3,356,688	12.6%	1,568,184	▲72.8%
大熊町	13,923,456	58.0%	19,806,045	46.9%	11,179,996	53.5%	19,636,326	56.6%
双葉町	4,468,769	1.3%	17,323,123	19.4%	3,387,161	▲7.7%	17,323,123	19.4%
浪江町	7,153,692	3.3%	28,017,074	▲31.7%	5,856,161	2.6%	27,576,589	▲31.2%
葛尾村	1,885,760	52.8%	4,832,051	▲12.3%	1,122,830	1.4%	4,832,051	▲12.3%
新地町	6,040,781	19.2%	5,998,635	35.4%	5,765,624	24.7%	5,940,341	34.0%
飯舘村	2,872,911	▲6.8%	14,028,560	▲18.1%	2,872,911	▲6.8%	13,169,223	▲10.0%
町村計	252,965,599	1.6%	144,917,333	▲11.8%	232,183,508	1.8%	138,595,727	▲11.2%
合計	882,125,195	1.0%	304,006,905	▲16.2%	834,739,272	1.0%	288,824,679	▲15.0%

2 歳入の状況

(単位:千円、%)

区 分	市						町 村						市町村計						増減率(決算)		30年度地方財政 計 画 増 減 率
	30年度決算額	構成比	29年度決算額	構成比	増減額	増減率	30年度決算額	構成比	29年度決算額	構成比	増減額	増減率	30年度決算額	構成比	29年度決算額	構成比	増減額	増減率	29年度	28年度	
1 地方税	216,438,342	27.5	208,411,955	25.3	8,026,387	3.9	53,848,236	13.5	54,179,065	13.1	▲ 330,829	▲ 0.6	270,286,578	22.8	262,591,020	21.2	7,695,558	2.9	1.4	▲ 0.1	0.9
2 地方譲与税	6,669,271	0.8	6,703,552	0.8	▲ 34,281	▲ 0.5	2,856,141	0.7	2,825,556	0.7	30,585	1.1	9,525,412	0.8	9,529,108	0.8	▲ 3,696	0.0	0.2	▲ 1.8	1.5
3 利子割交付金	272,127	0.0	299,601	0.0	▲ 27,474	▲ 9.2	49,527	0.0	54,236	0.0	▲ 4,709	▲ 8.7	321,654	0.0	353,837	0.0	▲ 32,183	▲ 9.1	52.2	▲ 34.9	
4 配当割交付金	486,857	0.1	640,255	0.1	▲ 153,398	▲ 24.0	88,843	0.0	115,995	0.0	▲ 27,152	▲ 23.4	575,700	0.0	756,250	0.1	▲ 180,550	▲ 23.9	17.1	▲ 27.8	
5 株式等譲渡所得割交付金	381,592	0.0	605,398	0.1	▲ 223,806	▲ 37.0	69,822	0.0	109,742	0.0	▲ 39,920	▲ 36.4	451,414	0.0	715,140	0.1	▲ 263,726	▲ 36.9	107.2	▲ 52.5	
6 分離課税所得割交付金	0	0.0	0	0.0	0	-	0	0.0	0	0.0	0	-	0	0.0	0	0.0	0	-	-	-	
7 都道府県民税所得割臨時交付金	0	0.0	0	0.0	0	-	0	0.0	0	0.0	0	-	0	0.0	0	0.0	0	-	-	-	
8 地方消費税交付金	30,047,664	3.8	28,497,853	3.5	1,549,811	5.4	7,399,621	1.9	7,017,937	1.7	381,684	5.4	37,447,285	3.2	35,515,790	2.9	1,931,495	5.4	7.3	▲ 10.8	
9 ゴルフ場利用税交付金	287,789	0.0	307,726	0.0	▲ 19,937	▲ 6.5	127,576	0.0	130,064	0.0	▲ 2,488	▲ 1.9	415,365	0.0	437,790	0.0	▲ 22,425	▲ 5.1	▲ 27.2	27.7	
10 特別地方消費税交付金	0	0.0	0	0.0	0	0.0	0	0.0	0	0.0	0	0.0	0	0.0	0	0.0	0	0.0	0.0	0.0	
11 自動車取得税交付金	1,472,844	0.2	1,574,593	0.2	▲ 101,749	▲ 6.5	625,597	0.2	663,226	0.2	▲ 37,629	▲ 5.7	2,098,441	0.2	2,237,819	0.2	▲ 139,378	▲ 6.2	40.7	▲ 8.6	
12 地方特例交付金	963,978	0.1	789,139	0.1	174,839	22.2	183,844	0.0	158,575	0.0	25,269	15.9	1,147,822	0.1	947,714	0.1	200,108	21.1	12.1	7.5	16.3
13 地方交付税	125,824,650	16.0	136,700,372	16.6	▲ 10,875,722	▲ 8.0	104,377,492	26.2	107,844,446	26.1	▲ 3,466,954	▲ 3.2	230,202,142	19.4	244,544,818	19.8	▲ 14,342,676	▲ 5.9	0.0	▲ 8.1	▲ 2.1
(1)普通交付税	92,001,468	11.7	98,271,934	11.9	▲ 6,270,466	▲ 6.4	71,229,043	17.9	72,395,005	17.5	▲ 1,165,962	▲ 1.6	163,230,511	13.8	170,666,939	13.8	▲ 7,436,428	▲ 4.4	▲ 4.4	▲ 3.8	
(2)特別交付税	11,718,565	1.5	11,975,670	1.5	▲ 257,105	▲ 2.1	7,309,037	1.8	7,488,640	1.8	▲ 179,603	▲ 2.4	19,027,602	1.6	19,464,310	1.6	▲ 436,708	▲ 2.2	0.7	▲ 12.4	
(3)震災復興特別交付税	22,104,617	2.8	26,452,768	3.2	▲ 4,348,151	▲ 16.4	25,839,412	6.5	27,960,801	6.8	▲ 2,121,389	▲ 7.6	47,944,029	4.0	54,413,569	4.4	▲ 6,469,540	▲ 11.9	16.6	▲ 19.9	▲ 6.1
(一般財源小計)	382,845,114	48.6	384,530,444	46.7	▲ 1,685,330	▲ 0.4	169,626,699	42.6	173,098,842	41.9	▲ 3,472,143	▲ 2.0	552,471,813	46.6	557,629,286	45.1	▲ 5,157,473	▲ 0.9	1.3	▲ 4.6	
14 交通安全対策特別交付金	230,582	0.0	254,447	0.0	▲ 23,865	▲ 9.4	39,654	0.0	44,200	0.0	▲ 4,546	▲ 10.3	270,236	0.0	298,647	0.0	▲ 28,411	▲ 9.5	▲ 7.1	▲ 7.0	
15 分担金・負担金	3,664,575	0.5	4,007,571	0.5	▲ 342,996	▲ 8.6	859,191	0.2	1,031,780	0.2	▲ 172,589	▲ 16.7	4,523,766	0.4	5,039,351	0.4	▲ 515,585	▲ 10.2	▲ 8.4	▲ 16.1	
16 使用料・手数料	13,292,020	1.7	12,895,834	1.6	396,186	3.1	3,229,042	0.8	3,387,105	0.8	▲ 158,063	▲ 4.7	16,521,062	1.4	16,282,939	1.3	238,123	1.5	0.7	▲ 0.2	▲ 0.6
17 国庫支出金	101,773,146	12.9	101,489,025	12.3	284,121	0.3	65,088,711	16.4	77,040,891	18.6	▲ 11,952,180	▲ 15.5	166,861,857	14.1	178,529,916	14.4	▲ 11,668,059	▲ 6.5	0.2	19.0	▲ 0.2
18 国有施設助成交付金	5,915	0.0	6,060	0.0	▲ 145	▲ 2.4	25,286	0.0	27,802	0.0	▲ 2,516	▲ 9.0	31,201	0.0	33,862	0.0	▲ 2,661	▲ 7.9	▲ 1.5	▲ 2.6	
19 県支出金	105,161,906	13.3	145,986,656	17.7	▲ 40,824,750	▲ 28.0	40,579,519	10.2	52,416,638	12.7	▲ 11,837,119	▲ 22.6	145,741,425	12.3	198,403,294	16.0	▲ 52,661,869	▲ 26.5	▲ 44.1	▲ 12.2	
20 財産収入	4,452,084	0.6	2,156,633	0.3	2,295,451	106.4	4,155,201	1.0	1,426,465	0.3	2,728,736	191.3	8,607,285	0.7	3,583,098	0.3	5,024,187	140.2	11.9	▲ 19.7	
21 寄 附 金	1,724,766	0.2	1,919,148	0.2	▲ 194,382	▲ 10.1	2,602,905	0.7	2,206,001	0.5	396,904	18.0	4,327,671	0.4	4,125,149	0.3	202,522	4.9	21.8	41.9	
22 繰 入 金	57,765,054	7.3	51,720,786	6.3	6,044,268	11.7	54,198,102	13.6	50,519,046	12.2	3,679,056	7.3	111,963,156	9.4	102,239,832	8.3	9,723,324	9.5	4.3	10.9	
23 繰 越 金	39,371,336	5.0	36,918,732	4.5	2,452,604	6.6	24,688,110	6.2	21,943,243	5.3	2,744,867	12.5	64,059,446	5.4	58,861,975	4.8	5,197,471	8.8	▲ 15.7	▲ 16.5	
24 諸 収 入	21,568,350	2.7	24,442,140	3.0	▲ 2,873,790	▲ 11.8	11,237,884	2.8	9,293,874	2.2	1,944,010	20.9	32,806,234	2.8	33,736,014	2.7	▲ 929,780	▲ 2.8	8.5	7.4	
25 地 方 債	56,394,320	7.2	56,414,681	6.9	▲ 20,361	0.0	21,552,628	5.4	21,017,880	5.1	534,748	2.5	77,946,948	6.6	77,432,561	6.3	514,387	0.7	▲ 2.1	▲ 2.5	0.2
合 計	788,249,168	100.0	822,742,157	100.0	▲ 34,492,989	▲ 4.2	397,882,932	100.0	413,453,767	100.0	▲ 15,570,835	▲ 3.8	1,186,132,100	100.0	1,236,195,924	100.0	▲ 50,063,824	▲ 4.0	▲ 11.1	▲ 3.6	0.1
経常一般財源等	342,143,037	43.4	339,875,818	41.3	2,267,219	0.7	137,375,050	34.5	138,505,982	33.5	▲ 1,130,932	▲ 0.8	479,518,087	40.4	478,381,800	38.7	1,136,287	0.2	▲ 0.2	▲ 2.6	
自 主 財 源	358,276,527	45.5	342,472,799	41.6	15,803,728	4.6	154,818,671	38.9	143,986,579	34.8	10,832,092	7.5	513,095,198	43.3	486,459,378	39.4	26,635,820	5.5	0.1	▲ 0.7	
依 存 財 源	429,972,641	54.5	480,269,358	58.4	▲ 50,296,717	▲ 10.5	243,064,261	61.1	269,467,188	65.2	▲ 26,402,927	▲ 9.8	673,036,902	56.7	749,736,546	60.6	▲ 76,699,644	▲ 10.2	▲ 17.0	▲ 5.2	

※表示単位未満の端数処理の関係で、構成比の合計が100%にならない場合があります。(以下同じ。)

3 市町村税の状況

(単位:千円、%)

区分	市					町 村					市町村計					増減率(決算)		30年度地財 計画増減率		
	30年度決算額	構成比	29年度決算額	構成比	増減率	30年度決算額	構成比	29年度決算額	構成比	増減率	30年度決算額	構成比	29年度決算額	構成比	増減率	29年度	28年度			
1 市町村民税	個人	均等割	2,587,964	1.2	2,598,946	1.2	▲ 0.4	585,103	1.1	578,182	1.1	1.2	3,173,067	1.2	3,177,128	1.2	▲ 0.1	0.8	0.4	1.3
		所得割	74,121,511	34.2	74,355,239	35.7	▲ 0.3	13,706,163	25.5	13,573,379	25.1	1.0	87,827,674	32.5	87,928,618	33.5	▲ 0.1	2.7	1.6	8.1
		小計	76,709,475	35.4	76,954,185	36.9	▲ 0.3	14,291,266	26.5	14,151,561	26.1	1.0	91,000,741	33.7	91,105,746	34.7	▲ 0.1	2.6	1.6	7.9
	法人	均等割	4,908,496	2.3	4,881,095	2.3	0.6	1,117,349	2.1	1,095,632	2.0	2.0	6,025,845	2.2	5,976,727	2.3	0.8	1.7	1.0	2.2
		税割	13,618,194	6.3	13,431,592	6.4	1.4	3,380,420	6.3	3,294,070	6.1	2.6	16,998,614	6.3	16,725,662	6.4	1.6	0.9	▲ 16.9	2.4
		小計	18,526,690	8.6	18,312,687	8.8	1.2	4,497,769	8.4	4,389,702	8.1	2.5	23,024,459	8.5	22,702,389	8.6	1.4	1.1	▲ 12.9	2.4
計	95,236,165	44.0	95,266,872	45.7	▲ 0.0	18,789,035	34.9	18,541,263	34.2	1.3	114,025,200	42.2	113,808,135	43.3	0.2	2.3	▲ 1.7	6.8		
2 固定資産税	純固定資産税	土地	29,427,180	13.6	28,490,521	13.7	3.3	5,343,352	9.9	5,330,032	9.8	0.2	34,770,532	12.9	33,820,553	12.9	2.8	1.2	0.6	2.2
		家屋	38,103,493	17.6	32,946,159	15.8	15.7	9,474,218	17.6	9,362,262	17.3	1.2	47,577,711	17.6	42,308,421	16.1	12.5	3.2	2.3	▲ 1.0
		償却資産	22,100,059	10.2	21,132,988	10.1	4.6	15,722,841	29.2	16,452,298	30.4	▲ 4.4	37,822,900	14.0	37,585,286	14.3	0.6	0.5	0.0	0.7
		小計	89,630,732	41.4	82,569,668	39.6	8.6	30,540,411	56.7	31,144,592	57.5	▲ 1.9	120,171,143	44.5	113,714,260	43.3	5.7	1.7	1.0	0.5
	交付金	754,056	0.3	695,261	0.3	8.5	515,586	1.0	502,858	0.9	2.5	1,269,642	0.5	1,198,119	0.5	6.0	4.8	1.1	▲ 1.7	
	計	90,384,788	41.8	83,264,929	40.0	8.6	31,055,997	57.7	31,647,450	58.4	▲ 1.9	121,440,785	44.9	114,912,379	43.8	5.7	1.7	1.0	0.5	
3	軽自動車税	4,215,373	1.9	4,081,705	2.0	3.3	1,203,935	2.2	1,181,447	2.2	1.9	5,419,308	2.0	5,263,152	2.0	3.0	3.6	20.1	3.9	
4	市町村たばこ税	12,156,062	5.6	12,488,839	6.0	▲ 2.7	2,516,533	4.7	2,522,773	4.7	▲ 0.2	14,672,595	5.4	15,011,612	5.7	▲ 2.3	▲ 7.5	▲ 3.8	▲ 6.7	
5	鉱産税	909	0.0	859	0.0	5.8	28	0.0	23	0.0	21.7	937	0.0	882	0.0	6.2	4.9	▲ 0.9	▲ 14.3	
6	特別土地保有税	40	0.0	3,060	0.0	▲ 98.7	0	0.0	0	0.0	0.0	40	0.0	3,060	0.0	▲ 98.7	0.0	▲ 100.0	▲ 52.9	
	普通税計	201,993,337	93.3	195,106,264	93.6	3.5	53,565,528	99.5	53,892,956	99.5	▲ 0.6	255,558,865	94.6	248,999,220	94.8	2.6	1.4	▲ 0.3	3.2	
7 目的税	入湯税	473,349	0.2	473,379	0.2	▲ 0.0	282,708	0.5	286,109	0.5	▲ 1.2	756,057	0.3	759,488	0.3	▲ 0.5	1.1	▲ 2.9	1.8	
	事業所税	4,415,194	2.0	4,325,270	2.1	2.1	0	0.0	0	0.0	0.0	4,415,194	1.6	4,325,270	1.6	2.1	▲ 0.6	2.6	1.6	
	都市計画税	9,556,462	4.4	8,507,042	4.1	12.3	0	0.0	0	0.0	0.0	9,556,462	3.5	8,507,042	3.2	12.3	1.9	2.2	3.7	
	小計	14,445,005	6.7	13,305,691	6.4	8.6	282,708	0.5	286,109	0.5	▲ 1.2	14,727,713	5.4	13,591,800	5.2	8.4	1.1	2.0	3.2	
8	旧法による税	0	0.0	0	0.0	0.0	0	0.0	0	0.0	0	0.0	0	0.0	0.0	0.0	0.0	0.0		
	合計	216,438,342	100.0	208,411,955	100.0	3.9	53,848,236	100.0	54,179,065	100.0	▲ 0.6	270,286,578	100.0	262,591,020	100.0	2.9	1.4	▲ 0.1	3.2	

4 性質別歳出の状況

(単位:千円、%)

区 分	市						町 村						市町村計						増減率(決算)		30年度地方財政 計画増減率
	30年度決算額	構成比	29年度決算額	構成比	増減額	増減率	30年度決算額	構成比	29年度決算額	構成比	増減額	増減率	30年度決算額	構成比	29年度決算額	構成比	増減額	増減率	29年度	28年度	
1 人件費	91,222,573	12.1	91,232,328	11.7	▲ 9,755	0.0	40,170,492	10.8	40,137,206	10.4	33,286	0.1	131,393,065	11.7	131,369,534	11.3	23,531	0.0	0.6	▲ 1.7	
うち職員給	63,899,305	8.5	63,645,298	8.1	254,007	0.4	24,049,771	6.5	23,802,385	6.2	247,386	1.0	87,949,076	7.8	87,447,683	7.5	501,393	0.6	0.9	0.2	0.8
2 物件費	142,762,708	19.0	167,572,626	21.4	▲ 24,809,918	▲ 14.8	53,118,373	14.3	58,920,626	15.3	▲ 5,802,253	▲ 9.8	195,881,081	17.4	226,493,252	19.4	▲ 30,612,171	▲ 13.5	▲ 40.3	▲ 9.0	
3 維持補修費	10,155,386	1.3	12,017,428	1.5	▲ 1,862,042	▲ 15.5	5,331,825	1.4	5,686,812	1.5	▲ 354,987	▲ 6.2	15,487,211	1.4	17,704,240	1.5	▲ 2,217,029	▲ 12.5	7.6	10.4	3.6
4 扶助費	121,952,208	16.2	121,957,630	15.6	▲ 5,422	0.0	19,496,436	5.3	20,367,124	5.3	▲ 870,688	▲ 4.3	141,448,644	12.6	142,324,754	12.2	▲ 876,110	▲ 0.6	0.4	6.8	
5 補助費等	79,625,718	10.6	69,192,375	8.8	10,433,343	15.1	46,202,741	12.5	44,981,187	11.7	1,221,554	2.7	125,828,459	11.2	114,173,562	9.8	11,654,897	10.2	3.0	12.6	
6 普通建設事業費	108,973,974	14.5	117,230,377	15.0	▲ 8,256,403	▲ 7.0	92,056,625	24.8	83,901,800	21.8	8,154,825	9.7	201,030,599	17.9	201,132,177	17.2	▲ 101,578	▲ 0.1	▲ 5.2	▲ 5.6	2.3
(1)うち補助事業費	56,695,869	7.5	67,523,733	8.6	▲ 10,827,864	▲ 16.0	61,530,099	16.6	57,841,516	15.1	3,688,583	6.4	118,225,968	10.5	125,365,249	10.8	▲ 7,139,281	▲ 5.7	▲ 8.0	▲ 10.7	1.5
(2)うち単独事業費	49,097,933	6.5	47,397,234	6.1	1,700,699	3.6	29,501,206	8.0	25,061,811	6.5	4,439,395	17.7	78,599,139	7.0	72,459,045	6.2	6,140,094	8.5	▲ 1.1	4.1	3.2
7 災害復旧事業費	16,634,205	2.2	31,962,272	4.1	▲ 15,328,067	▲ 48.0	5,596,238	1.5	6,296,522	1.6	▲ 700,284	▲ 11.1	22,230,443	2.0	38,258,794	3.3	▲ 16,028,351	▲ 41.9	▲ 21.1	▲ 1.3	▲ 2.6
(1)うち補助事業費	16,198,052	2.2	30,751,437	3.9	▲ 14,553,385	▲ 47.3	4,530,368	1.2	4,868,684	1.3	▲ 338,316	▲ 6.9	20,728,420	1.8	35,620,121	3.1	▲ 14,891,701	▲ 41.8	▲ 22.3	4.5	▲ 6.2
(2)うち単独事業費	393,080	0.1	1,132,658	0.1	▲ 739,578	▲ 65.3	1,065,870	0.3	1,422,614	0.4	▲ 356,744	▲ 25.1	1,458,950	0.1	2,555,272	0.2	▲ 1,096,322	▲ 42.9	9.8	▲ 51.9	1.4
8 失業対策事業費	0	0.0	0	0.0	0	0.0	0	0.0	0	0.0	0	0.0	0	0.0	0	0.0	0	0.0	0.0	0.0	
(1)補助事業費	0	0.0	0	0.0	0	0.0	0	0.0	0	0.0	0	0.0	0	0.0	0	0.0	0	0.0	0.0	0.0	
(2)単独事業費	0	0.0	0	0.0	0	0.0	0	0.0	0	0.0	0	0.0	0	0.0	0	0.0	0	0.0	0.0	0.0	
9 公債費	58,090,754	7.7	59,362,406	7.6	▲ 1,271,652	▲ 2.1	21,992,643	5.9	22,653,841	5.9	▲ 661,198	▲ 2.9	80,083,397	7.1	82,016,247	7.0	▲ 1,932,850	▲ 2.4	0.7	▲ 4.3	▲ 2.9
10 積立金	45,780,953	6.1	31,301,749	4.0	14,479,204	46.3	58,289,157	15.7	72,756,004	18.9	▲ 14,466,847	▲ 19.9	104,070,110	9.3	104,057,753	8.9	12,357	0.0	12.3	7.2	
11 投資及び出資金	4,066,685	0.5	4,641,170	0.6	▲ 574,485	▲ 12.4	833,659	0.2	820,344	0.2	13,315	1.6	4,900,344	0.4	5,461,514	0.5	▲ 561,170	▲ 10.3	5.8	0.6	
12 貸付金	10,456,990	1.4	11,804,769	1.5	▲ 1,347,779	▲ 11.4	1,416,370	0.4	1,397,818	0.4	18,552	1.3	11,873,360	1.1	13,202,587	1.1	▲ 1,329,227	▲ 10.1	▲ 10.5	▲ 11.0	
13 繰出金	63,062,562	8.4	63,565,691	8.1	▲ 503,129	▲ 0.8	26,274,676	7.1	26,315,961	6.8	▲ 41,285	▲ 0.2	89,337,238	8.0	89,881,652	7.7	▲ 544,414	▲ 0.6	▲ 1.8	▲ 11.5	
14 前年度繰上充用金	0	0.0	0	0.0	0	0.0	0	0.0	0	0.0	0	0.0	0	0.0	0	0.0	0	0.0	0.0	0.0	
合 計	752,784,716	100.0	781,840,821	100.0	▲ 29,056,105	▲ 3.7	370,779,235	100.0	384,235,245	100.0	▲ 13,456,010	▲ 3.5	1,123,563,951	100.0	1,166,076,066	100.0	▲ 42,512,115	▲ 3.6	▲ 12.0	▲ 3.0	0.1
経常的経費充当一般財源	326,649,224	43.4	324,758,615	41.5	1,890,609	0.6	125,669,831	33.9	123,917,607	32.3	1,752,224	1.4	452,319,055	40.3	448,676,222	38.5	3,642,833	0.8	1.4	0.1	
義務的経費	271,265,535	36.0	272,552,364	34.9	▲ 1,286,829	▲ 0.5	81,659,571	22.0	83,158,171	21.6	▲ 1,498,600	▲ 1.8	352,925,106	31.4	355,710,535	30.5	▲ 2,785,429	▲ 0.8	0.5	0.9	
投資的経費	125,608,179	16.7	149,192,649	19.1	▲ 23,584,470	▲ 15.8	97,652,863	26.3	90,198,322	23.5	7,454,541	8.3	223,261,042	19.9	239,390,971	20.5	▲ 16,129,929	▲ 6.7	▲ 8.1	▲ 4.8	
その他の経費	355,911,002	47.3	360,095,808	46.1	▲ 4,184,806	▲ 1.2	191,466,801	51.6	210,878,752	54.9	▲ 19,411,951	▲ 9.2	547,377,803	48.7	570,974,560	49.0	▲ 23,596,757	▲ 4.1	▲ 19.7	▲ 4.2	

5 目的別歳出の状況

(単位:千円、%)

区 分	市						町 村						市町村計						増減率(決算)	
	30年度決算額	構成比	29年度決算額	構成比	増減額	増減率	30年度決算額	構成比	29年度決算額	構成比	増減額	増減率	30年度決算額	構成比	29年度決算額	構成比	増減額	増減率	29年度	28年度
1 議会費	4,584,842	0.6	4,603,428	0.6	▲ 18,586	▲ 0.4	3,435,854	0.9	3,461,645	0.9	▲ 25,791	▲ 0.7	8,020,696	0.7	8,065,073	0.7	▲ 44,377	▲ 0.6	▲ 0.7	▲ 8.4
2 総務費	104,104,634	13.8	92,674,255	11.9	11,430,379	12.3	110,555,543	29.8	118,669,191	30.9	▲ 8,113,648	▲ 6.8	214,660,177	19.1	211,343,446	18.1	3,316,731	1.6	5.0	7.2
3 民生費	252,812,250	33.6	279,026,049	35.7	▲ 26,213,799	▲ 9.4	62,554,846	16.9	73,727,848	19.2	▲ 11,173,002	▲ 15.2	315,367,096	28.1	352,753,897	30.3	▲ 37,386,801	▲ 10.6	▲ 31.0	▲ 5.8
4 衛生費	63,148,662	8.4	62,777,606	8.0	371,056	0.6	18,878,563	5.1	20,113,957	5.2	▲ 1,235,394	▲ 6.1	82,027,225	7.3	82,891,563	7.1	▲ 864,338	▲ 1.0	3.1	4.7
5 労働費	1,331,789	0.2	1,151,034	0.1	180,755	15.7	532,029	0.1	1,243,192	0.3	▲ 711,163	▲ 57.2	1,863,818	0.2	2,394,226	0.2	▲ 530,408	▲ 22.2	▲ 3.9	▲ 55.8
6 農林水産業費	43,409,735	5.8	33,147,360	4.2	10,262,375	31.0	32,238,524	8.7	29,133,527	7.6	3,104,997	10.7	75,648,259	6.7	62,280,887	5.3	13,367,372	21.5	11.5	6.4
7 商工費	36,636,792	4.9	33,783,072	4.3	2,853,720	8.4	22,110,468	6.0	14,264,788	3.7	7,845,680	55.0	58,747,260	5.2	48,047,860	4.1	10,699,400	22.3	▲ 2.2	11.0
8 土木費	77,190,435	10.3	88,634,177	11.3	▲ 11,443,742	▲ 12.9	47,579,434	12.8	45,480,718	11.8	2,098,716	4.6	124,769,869	11.1	134,114,895	11.5	▲ 9,345,026	▲ 7.0	▲ 4.8	▲ 8.0
9 消防費	23,166,136	3.1	22,216,170	2.8	949,966	4.3	12,876,790	3.5	13,510,070	3.5	▲ 633,280	▲ 4.7	36,042,926	3.2	35,726,240	3.1	316,686	0.9	▲ 0.2	4.3
10 教育費	71,674,365	9.5	72,502,830	9.3	▲ 828,465	▲ 1.1	32,349,099	8.7	35,607,313	9.3	▲ 3,258,214	▲ 9.2	104,023,464	9.3	108,110,143	9.3	▲ 4,086,679	▲ 3.8	▲ 1.8	▲ 12.5
11 災害復旧費	16,634,205	2.2	31,962,310	4.1	▲ 15,328,105	▲ 48.0	5,596,331	1.5	6,296,522	1.6	▲ 700,191	▲ 11.1	22,230,536	2.0	38,258,832	3.3	▲ 16,028,296	▲ 41.9	▲ 21.1	▲ 1.2
12 公債費	58,090,871	7.7	59,362,530	7.6	▲ 1,271,659	▲ 2.1	21,993,589	5.9	22,655,041	5.9	▲ 661,452	▲ 2.9	80,084,460	7.1	82,017,571	7.0	▲ 1,933,111	▲ 2.4	0.7	▲ 4.3
13 諸支出金	0	0.0	0	0.0	0	0.0	78,165	0.0	71,433	0.0	6,732	9.4	78,165	0.0	71,433	0.0	6,732	9.4	▲ 53.0	▲ 86.0
14 前年度繰上充用金	0	0.0	0	0.0	0	0.0	0	0.0	0	0.0	0	0.0	0	0.0	0	0.0	0	0.0	0.0	0.0
合 計	752,784,716	100.0	781,840,821	100.0	▲ 29,056,105	▲ 3.7	370,779,235	100.0	384,235,245	100.0	▲ 13,456,010	▲ 3.5	1,123,563,951	100.0	1,166,076,066	100.0	▲ 42,512,115	▲ 3.6	▲ 12.0	▲ 3.0

6 財政指標

(単位：千円、%〔財政力指数を除く〕)

団体名	経常収支比率						実質公債費比率 3か年	30年度 標準財政規模	財政力 指数	地方債現在高	翌年度支出		積立金		財政調整基金		
	(A)	うち人件費	うち公債費	(B)	うち人件費	うち公債費					対標準 財政規模	予定の 債務負担行為 対標準 財政規模	現在高	対標準 財政規模	現在高	対標準 財政規模	
福島市	95.9	28.1	14.7	88.7	26.0	13.6	1.1	59,100,498	0.76	86,556,475	146.5	16,187,248	27.4	21,492,095	36.4	7,011,798	11.9
会津若松市	95.6	25.6	16.3	89.9	24.1	15.3	6.2	28,240,040	0.62	45,825,238	162.3	4,270,413	15.1	9,315,040	33.0	3,096,841	11.0
郡山市	94.6	21.6	14.7	88.3	20.2	13.7	5.0	68,306,533	0.80	82,684,551	121.0	14,058,037	20.6	25,156,338	36.8	13,520,558	19.8
いわき市	91.7	24.6	16.1	84.6	22.7	14.9	7.9	74,430,959	0.77	124,488,986	167.3	10,124,663	13.6	56,202,556	75.5	9,896,048	13.3
白河市	97.8	22.3	19.0	92.7	21.2	18.0	10.9	17,113,856	0.60	36,819,495	215.1	327,015	1.9	10,734,637	62.7	3,212,673	18.8
須賀川市	101.6	22.5	15.8	95.5	21.1	14.9	5.9	18,767,037	0.59	37,871,957	201.8	3,944,876	21.0	8,185,011	43.6	4,726,278	25.2
喜多方市	99.5	26.9	14.9	94.9	25.7	14.2	8.6	15,298,307	0.37	26,030,442	170.2	1,188,104	7.8	7,158,316	46.8	2,904,511	19.0
相馬市	93.6	22.6	12.4	88.3	21.3	11.6	11.4	9,446,319	0.66	16,418,884	173.8	4,717,292	49.9	17,363,504	183.8	3,528,275	37.4
二本松市	97.6	22.5	18.2	92.8	21.4	17.3	10.2	16,814,654	0.44	32,518,683	193.4	2,134,225	12.7	7,652,505	45.5	3,762,548	22.4
田村市	95.5	23.5	22.5	91.6	22.5	21.6	8.0	13,376,547	0.33	22,265,465	166.5	5,018,373	37.5	17,624,777	131.8	4,783,915	35.8
南相馬市	95.7	23.5	18.2	90.4	22.2	17.2	8.3	18,044,814	0.66	29,188,542	161.8	4,477,329	24.8	32,814,700	181.9	4,261,371	23.6
伊達市	101.3	24.2	18.9	96.6	23.1	18.1	6.6	17,064,715	0.40	39,345,018	230.6	3,124,129	18.3	14,227,806	83.4	3,765,078	22.1
本宮市	90.7	23.9	12.8	85.8	22.6	12.1	7.6	8,277,142	0.63	14,927,725	180.3	58,624	0.7	3,536,584	42.7	1,528,793	18.5
市(計)								364,281,421		594,941,461		69,630,328		231,463,869		65,998,687	
(平均)	95.5	24.3	16.1	89.4	22.7	15.0	6.3	28,021,648	0.59	45,764,728	163.3	5,356,179	19.1	17,804,913	63.5	5,076,822	18.2
桑折町	95.2	26.5	12.3	89.9	25.0	11.6	11.4	3,403,467	0.45	4,290,065	126.0	348,169	10.2	2,754,776	80.9	855,141	25.1
国見町	92.5	28.4	9.4	88.6	27.2	9.0	6.7	3,433,884	0.32	6,293,330	183.3	5,029	0.1	1,620,033	47.2	753,899	22.0
川俣町	94.8	25.4	12.6	90.6	24.2	12.1	3.9	4,080,303	0.39	6,695,533	164.1	490,320	12.0	2,522,238	61.8	1,579,825	38.7
大玉村	93.0	31.9	14.3	88.6	30.4	13.6	6.9	2,850,667	0.38	4,607,020	161.6	7,269	0.3	1,852,590	65.0	696,566	24.4
鏡石町	90.8	26.0	13.5	85.7	24.6	12.7	8.6	3,259,956	0.60	5,470,455	167.8	955,261	29.3	2,442,783	74.9	931,283	28.6
天栄村	88.3	27.6	13.6	84.5	26.5	13.0	8.7	2,602,887	0.33	3,607,432	138.6	84,458	3.2	1,238,369	47.6	787,029	30.2
下郷町	90.7	26.3	13.9	86.2	25.0	13.2	5.7	2,981,147	0.38	3,816,919	128.0	0	0.0	2,644,360	88.7	1,397,393	46.9
檜枝岐村	92.9	34.8	16.9	89.0	33.3	16.2	▲ 2.1	919,223	0.36	2,965,530	322.6	0	0.0	5,097,686	554.6	1,044,838	113.7
只見町	84.8	24.1	13.6	81.4	23.1	13.1	3.2	3,406,910	0.25	5,336,464	156.6	372,223	10.9	4,829,837	141.8	1,036,371	30.4
南会津町	94.6	23.1	19.6	90.8	22.2	18.9	5.2	8,253,001	0.23	15,733,371	190.6	8,638	0.1	5,919,595	71.7	1,667,551	20.2
北塩原村	101.1	27.1	19.3	96.9	25.9	18.5	12.7	1,879,842	0.24	4,553,877	242.2	629	0.0	908,033	48.3	440,274	23.4
西会津町	97.4	26.5	22.5	93.6	25.5	21.7	12.5	3,467,442	0.21	7,503,990	216.4	480,928	13.9	965,268	27.8	804,860	23.2
磐梯町	101.1	28.7	25.7	96.8	27.5	24.6	7.9	2,149,695	0.30	6,551,734	304.8	3,919	0.2	1,196,933	55.7	837,901	39.0
猪苗代町	95.0	27.0	19.1	90.2	25.6	18.1	10.3	5,200,413	0.39	8,803,260	169.3	10,068	0.2	1,660,126	31.9	849,340	16.3
会津坂下町	95.0	25.1	25.2	90.2	23.8	23.9	13.7	4,821,841	0.38	9,140,152	189.6	400,567	8.3	418,702	8.7	95,500	2.0
湯川村	96.2	31.2	18.7	92.0	29.8	17.9	8.2	1,575,872	0.25	2,842,942	180.4	0	0.0	1,619,853	102.8	889,153	56.4
柳津町	83.2	22.2	16.2	80.0	21.3	15.5	4.3	2,374,230	0.19	3,157,571	133.0	4,858	0.2	2,765,603	116.5	775,039	32.6
三島町	96.6	30.9	15.9	93.0	29.8	15.3	3.5	1,227,333	0.15	3,020,252	246.1	0	0.0	1,909,818	155.6	900,472	73.4

6 財政指標

(単位：千円、%〔財政力指数を除く〕)

団体名	経常収支比率						実質公債費比率 3か年	30年度 標準財政規模	財政力 指数	地方債現在高	翌年度支出		積立金		財政調整基金		
	(A)	うち人件費	うち公債費	(B)	うち人件費	うち公債費					対標準 財政規模	予定の 債務負担行為	対標準 財政規模	現在高	対標準 財政規模	現在高	対標準 財政規模
金山町	87.8	24.1	16.0	84.4	23.1	15.4	4.1	1,888,504	0.23	2,823,719	149.5	0	0.0	2,954,065	156.4	1,225,752	64.9
昭和村	92.0	23.3	11.5	88.8	22.5	11.1	4.4	1,288,549	0.09	2,031,224	157.6	53,727	4.2	2,468,086	191.5	279,813	21.7
会津美里町	92.4	23.1	16.6	90.4	22.6	16.2	5.6	7,178,670	0.27	11,469,232	159.8	1,148,121	16.0	8,733,575	121.7	3,569,661	49.7
西郷村	92.4	25.2	12.2	85.8	23.4	11.4	6.9	5,420,263	0.89	6,871,620	126.8	1,285,929	23.7	4,691,093	86.5	2,409,584	44.5
泉崎村	86.2	23.1	14.9	81.2	21.7	14.0	8.6	2,410,760	0.58	4,333,856	179.8	2,043	0.1	1,891,559	78.5	902,755	37.4
中島村	93.3	27.0	12.3	89.3	25.9	11.8	9.1	1,855,407	0.32	2,424,300	130.7	44,169	2.4	2,982,250	160.7	1,184,977	63.9
矢吹町	89.3	20.8	16.9	84.1	19.6	15.9	12.5	4,439,505	0.60	8,198,621	184.7	1,636,420	36.9	1,262,187	28.4	764,138	17.2
棚倉町	95.9	26.1	21.2	89.5	24.4	19.8	11.8	4,158,865	0.56	6,325,404	152.1	514,814	12.4	2,522,480	60.7	890,758	21.4
矢祭町	86.2	20.0	14.5	82.3	19.1	13.9	1.2	2,583,413	0.37	5,103,489	197.5	0	0.0	3,713,858	143.8	1,927,152	74.6
塙町	95.6	24.2	17.9	91.5	23.2	17.1	7.1	3,510,397	0.29	5,935,280	169.1	0	0.0	2,955,284	84.2	1,450,394	41.3
鮫川村	88.7	28.9	18.1	85.4	27.8	17.5	6.3	1,967,331	0.17	2,895,923	147.2	368	0.0	1,993,482	101.3	564,136	28.7
石川町	90.5	29.3	12.6	85.9	27.8	11.9	5.0	4,386,070	0.43	6,965,295	158.8	650,907	14.8	1,822,812	41.6	1,134,402	25.9
玉川村	105.4	25.7	17.4	100.7	24.5	16.6	9.8	2,311,451	0.39	3,216,997	139.2	34,714	1.5	1,301,694	56.3	493,477	21.3
平田村	89.5	24.0	17.1	85.7	23.0	16.3	8.8	2,637,510	0.28	7,359,099	279.0	87,586	3.3	1,247,611	47.3	522,865	19.8
浅川町	88.1	25.7	12.2	84.1	24.5	11.7	7.1	2,156,066	0.35	3,115,059	144.5	21,000	1.0	1,639,703	76.1	830,000	38.5
古殿町	94.0	25.4	22.1	90.1	24.3	21.2	7.4	2,598,764	0.23	5,405,063	208.0	200,625	7.7	2,952,366	113.6	1,066,416	41.0
三春町	97.3	25.7	14.4	92.6	24.5	13.7	8.5	4,793,137	0.44	6,979,251	145.6	160,635	3.4	3,302,592	68.9	791,774	16.5
小野町	90.2	27.2	12.8	86.2	26.0	12.2	6.7	3,428,995	0.34	5,173,168	150.9	131,294	3.8	3,706,115	108.1	975,865	28.5
広野町	78.9	24.2	7.3	78.9	24.2	7.3	4.7	2,914,871	1.29	2,170,232	74.5	374,387	12.8	4,394,586	150.8	2,512,262	86.2
檜葉町	78.8	12.0	6.6	78.8	12.0	6.6	2.8	2,946,802	0.85	975,222	33.1	1,566,308	53.2	15,502,567	526.1	4,830,964	163.9
富岡町	99.4	21.3	4.7	99.4	21.3	4.7	4.6	4,190,937	0.86	779,935	18.6	2,750,074	65.6	25,985,794	620.0	6,841,473	163.2
川内村	93.0	26.8	17.6	89.1	25.7	16.8	6.7	1,739,801	0.30	2,035,212	117.0	18,000	1.0	3,914,733	225.0	1,110,867	63.9
大熊町	62.0	25.7	0.1	62.0	25.7	0.1	▲ 2.4	5,197,545	1.64	0	0.0	2,633,377	50.7	91,460,067	1,759.7	8,967,121	172.5
双葉町	85.9	10.1	13.0	85.9	10.1	13.0	7.7	2,408,708	0.71	2,024,726	84.1	5,293,357	219.8	63,629,253	2,641.6	3,238,499	134.4
浪江町	95.5	30.5	13.3	95.5	30.5	13.3	7.7	4,801,377	0.44	2,727,406	56.8	2,212,076	46.1	38,135,223	794.3	2,819,882	58.7
葛尾村	98.8	35.0	19.3	95.2	33.7	18.5	2.9	978,157	0.19	1,226,852	125.4	0	0.0	5,312,717	543.1	548,465	56.1
新地町	95.7	28.7	13.1	88.4	26.5	12.1	9.9	3,140,253	0.81	5,528,687	176.1	874,745	27.9	11,673,147	371.7	3,178,830	101.2
飯館村	88.3	27.7	17.0	84.6	26.5	16.3	5.9	2,674,728	0.30	3,744,755	140.0	0	0.0	8,652,076	323.5	1,642,237	61.4
町村(計)								147,894,949		222,229,524		24,867,012		363,167,578		73,016,954	
(平均)	91.5	25.4	15.1	87.7	24.3	14.5	6.9	3,215,108	0.44	4,831,077	150.3	540,587	16.8	7,894,947	245.6	1,587,325	49.4
県(計)								512,176,370		817,170,985		94,497,340		594,631,447		139,015,641	
(平均)	92.6	24.6	15.8	88.9	23.2	14.9	6.5	8,680,955	0.47	13,850,356	159.5	1,601,650	18.5	10,078,499	116.1	2,356,197	27.1

(注1) 経常収支比率(A)は、減収補てん債(特例分)及び臨時財政対策債を経常一般財源から除いたもの。経常収支比率(B)は、減収補てん債(特例分)及び臨時財政対策債を経常一般財源としたものである。

(注2) 各平均のうち経常収支比率、実質公債費比率は加重平均、財政力指数は単純平均で算出

## 用語解説

普通会計	地方公共団体における公営事業会計以外の会計を総合して一つの会計としてまとめたもの。 ※公営事業会計：公営企業会計（水道事業、病院事業）、収益事業会計、国民健康保険事業会計等
形式収支	歳入決算総額から歳出決算総額を単純に差し引いた額 【（歳入－歳出）】
実質収支	歳入歳出差引額から翌年度に繰り越す必要のある財源を控除した純剰余金 【（歳入－歳出）－翌年度へ繰り越すべき財源】
単年度収支	当該年度の実質収支から前年度の実質収支を差し引いた額で、その団体の当該年度のみ の実質的な収入と支出の差額（前年度までの収支の累積を考慮しないもの）を表すもの 【当該年度実質収支－前年度実質収支】
実質単年度収支	単年度収支の中には積立金の積立や後年度の債務の繰上償還といった実質的な黒字要素や、過去の積立金の取り崩しといった実質的な赤字要素が含まれているので、これらの要素を除外した場合の単年度での収支状況を表すもの 【単年度収支＋財調基金積立額＋地方債繰上償還額－財調基金取り崩し額】
臨時財政対策債	地方交付税の財源不足を国と地方が折半して補てんするため、国負担分については国の一般会計からの加算により、地方負担分については特例となる地方債により補てんする。この特例となる地方債のことを臨時財政対策債という。 なお、臨時財政対策債の元利償還金相当額については、その全額が後年度地方交付税の基準財政需要額に算入される。
減収補てん債 （特例分）	平成19年度において法人関係税等の落ち込みが大幅であったことから、減収補てん債※を発行しても、なお適正な財政運営を行うにつき必要とされる財源に不足が生じると認められる場合に、地方財政法第5条の特例として発行された地方債。この元利償還金に対しては後年度にその75%が普通交付税の基準財政需要額に算入される。
※減収補てん債	地方税の収入が、地方交付税法によって算定された標準税収入額を下回る場合に、その減収を補うため、地方財政法第5条に基づいて発行される地方債。
実質収支比率 〔 <u>実質収支</u> 標準財政規模〕	実質収支を標準財政規模で除した指標で、決算収支の状況を表すもの。長期的な財政収支の均衡や健全性を保持していくのには、実質収支を一定の黒字幅に保っていく必要があるが、一般的にはこの実質収支比率が3～5%の範囲にあるのが望ましいとされている。家計に例えると、今月の収入から支出を引き、来月に使わなければならない必要経費を更に引いた額が、その家庭のその月に自由になるお金のどのくらいの割合となるかということ。
経常収支比率 〔 <u>経常経費充当一般財源</u> 経常一般財源〕	地方税、普通交付税のように用途が特定されておらず、毎年度経常的に収入される財源のうち、人件費、扶助費、公債費のように毎年度経常的に支出される経費に充当されたものが占める割合で、財政構造の弾力性を表す指標。 この比率が高くなるほど財政構造が硬直化しており、経常的経費の抑制に努める必要がある。
実質公債費比率	義務的に支出しなければならない経費である公債費や公債費に準じた経費の額を標準財政規模を基本とした額で除したものの3か年の平均値。こうした経費の比率が高まると、財政の弾力性が低下し赤字団体となる可能性が高まる。地方公共団体財政健全化法によって早期健全化基準と財政再生基準が定められている。
財政力指数	歳入の自主性・自立性を示す指標、言い換えれば、標準的な行政需要に自前の財源でどれだけ対応できるかを表しており、基準財政収入額を基準財政需要額で除した数値の現年度を含む過去3か年の平均値により算出される。この指標が「1」に近く、あるいは「1」を超えるほど財源に余裕があるといえる。
標準財政規模	その団体が合理的かつ妥当な水準で行政を行うための標準的な一般財源の規模を表す指標。地方公共団体が使い道を自由に選択できる財源の大きさのこと。 地方公共団体の財政の健全化に関する法律による健全化判断比率の考え方との整合性をとるため、平成19年度決算統計から臨時財政対策債発行可能額を加えた数値としている。