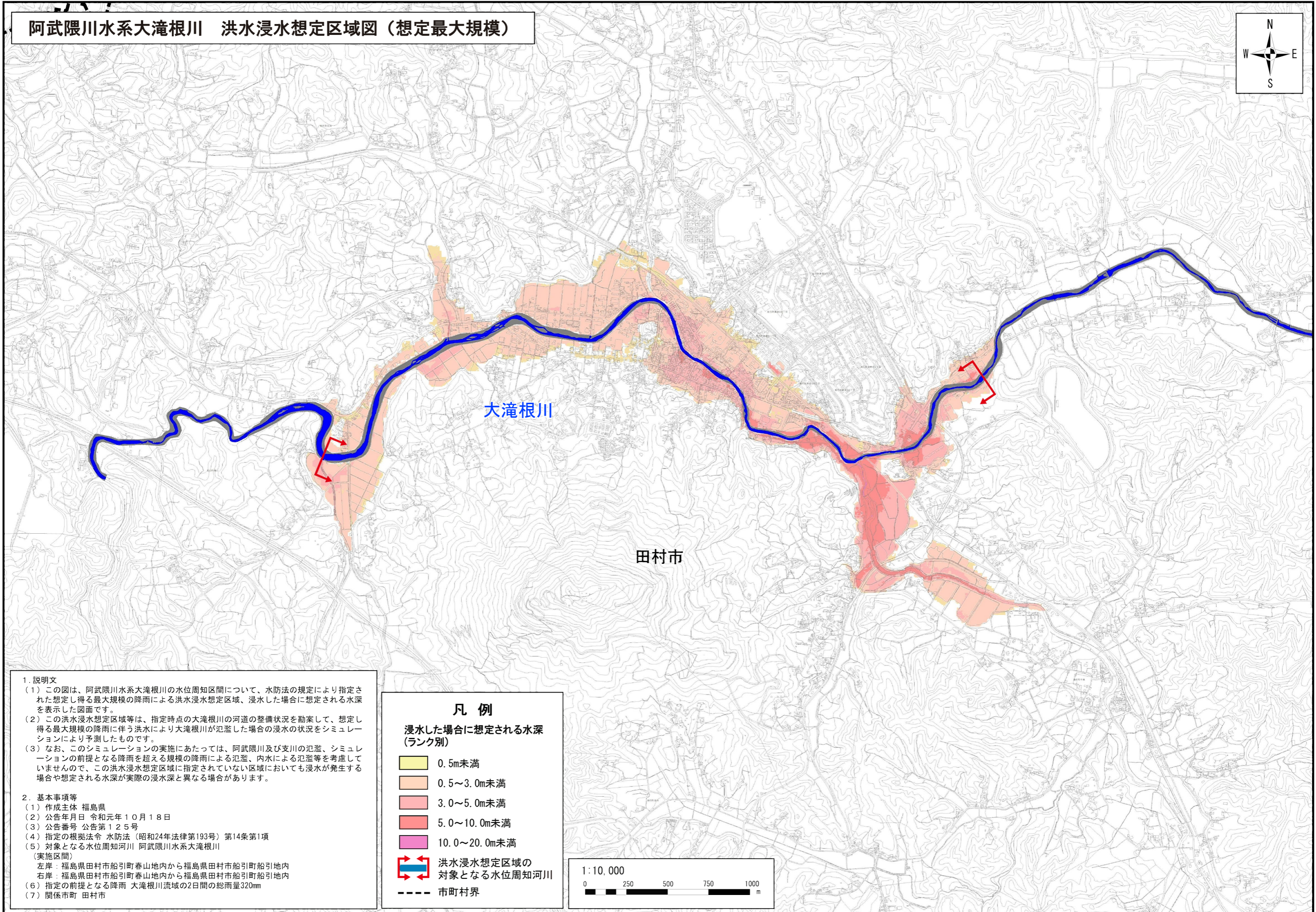


阿武隈川水系大滝根川 洪水浸水想定区域図（想定最大規模）



1. 説明文
- (1) この図は、阿武隈川水系大滝根川の水位周知区間について、水防法の規定により指定された想定し得る最大規模の降雨による洪水浸水想定区域、浸水した場合に想定される水深を表示した図面です。
 - (2) この洪水浸水想定区域等は、指定時点の大滝根川の河道の整備状況を勘案して、想定し得る最大規模の降雨に伴う洪水により大滝根川が氾濫した場合の浸水の状況をシミュレーションにより予測したものです。
 - (3) なお、このシミュレーションの実施にあたっては、阿武隈川及び支川の氾濫、シミュレーションの前提となる降雨を超える規模の降雨による氾濫、内水による氾濫等を考慮していませんので、この洪水浸水想定区域に指定されていない区域においても浸水が発生する場合があります。
2. 基本事項等
- (1) 作成主体 福島県
 - (2) 公告年月日 令和元年10月18日
 - (3) 公告番号 公告第125号
 - (4) 指定の根拠法令 水防法（昭和24年法律第193号）第14条第1項
 - (5) 対象となる水位周知河川 阿武隈川水系大滝根川（実施区間）
左岸：福島県田村市船引町春山地区から福島県田村市船引町船引地区内
右岸：福島県田村市船引町春山地区から福島県田村市船引町船引地区内
 - (6) 指定の前提となる降雨 大滝根川流域の2日間の総雨量320mm
 - (7) 関係市町 田村市

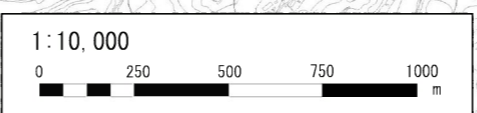
凡例

浸水した場合に想定される水深
(ランク別)

- 0.5m未満
- 0.5～3.0m未満
- 3.0～5.0m未満
- 5.0～10.0m未満
- 10.0～20.0m未満

洪水浸水想定区域の
対象となる水位周知河川

市町村界



「この地図の作成に当たっては、国土地理院長の承認を得て、同院発行の基盤地図情報を使用した。（承認番号 平30情使、第1258号）」