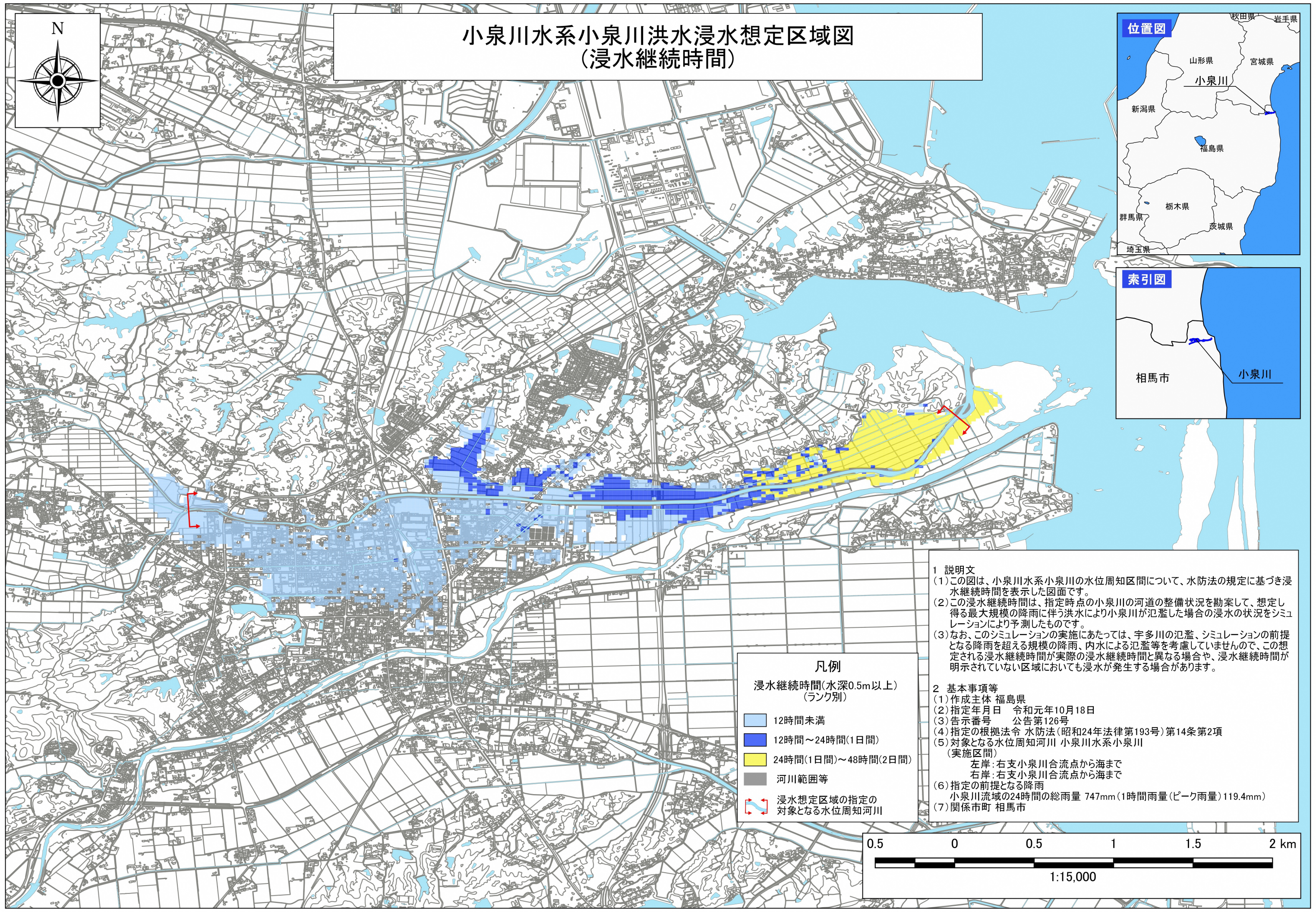
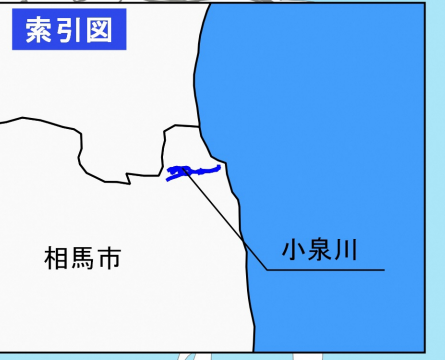
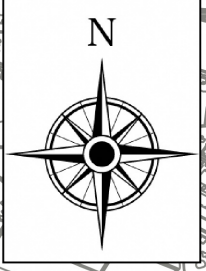


# 小泉川水系小泉川洪水浸水想定区域図 (浸水継続時間)



凡例	
浸水継続時間(水深0.5m以上) (ランク別)	
	12時間未満
	12時間～24時間(1日間)
	24時間(1日間)～48時間(2日間)
	河川範囲等
	浸水想定区域の指定の 対象となる水位周知河川

- 1 説明文
- (1)この図は、小泉川水系小泉川の水位周知区間について、水防法の規定に基づき浸水継続時間を表示した図面です。
  - (2)この浸水継続時間は、指定時点の小泉川の河道の整備状況を勘案して、想定し得る最大規模の降雨に伴う洪水により小泉川が氾濫した場合の浸水の状況をシミュレーションにより予測したものです。
  - (3)なお、このシミュレーションの実施にあたっては、宇多川の氾濫、シミュレーションの前提となる降雨を超える規模の降雨、内水による氾濫等を考慮していませんので、この想定される浸水継続時間が実際の浸水継続時間と異なる場合や、浸水継続時間が明示されていない区域においても浸水が発生する場合があります。
- 2 基本事項等
- (1)作成主体 福島県
  - (2)指定年月日 令和元年10月18日
  - (3)告示番号 公告第126号
  - (4)指定の根拠法令 水防法(昭和24年法律第193号)第14条第2項
  - (5)対象となる水位周知河川 小泉川水系小泉川  
(実施区間)  
左岸:右支小泉川合流点から海まで  
右岸:右支小泉川合流点から海まで
  - (6)指定の前提となる降雨  
小泉川流域の24時間の総雨量 747mm(1時間雨量(ピーク雨量)119.4mm)
  - (7)関係市町 相馬市

