

議案第2015号

いわき都市計画区域区分の変更

福島県決定

区域区分とは

■ 区域区分とは (都市計画法第7条第1項)

○ 無秩序な市街化を防止し、計画的な市街化を図るため必要があるときに、都市計画に市街化区域と市街化調整区域との区分を定めることができる



区域の面積 (R1.7月時点)	
行政区	123,135ha
都市計画区域	37,617ha
市街化調整区域	27,553ha (73.2%)
市街化区域	10,064ha (26.8%)

市街化区域と市街化調整区域について

■ 市街化区域とは（都市計画法第7条第2項）

- すでに市街地を形成している区域、及びおおむね10年以内に優先的かつ計画的に市街化を図るべき区域

■ 市街化調整区域とは（都市計画法第7条第3項）

- 市街化を抑制すべき区域
- ※ 開発行為や建築行為等、市街化を助長するものは厳しく制限

位置図 (総括図 (北部))

区域区分の見直し		地区名	面積 (ha)	
〇市街化区域編入	市街化調整区域の 地区計画事業地	① 平上荒川	2.2	
		② 平中山	2.4	
		③ 四倉町上仁井田	1.3	
		④ 渡辺町洞	4.2	
		⑤ 平泉崎	2.7	
		⑥ 好間町上好間	7.1	
	災害公営住宅	⑦ 四倉町上仁井田	2.4	
		⑧ 平沼ノ内	0.6	
		⑨ 平薄磯	2.6	
		⑩ 平豊間	3.6	
		⑪ 勿米町四沢	0.7	
	陳情・要望箇所	⑫ 勿米町関田	0.3	
		⑬ 四倉町	0.7	
	工業系	工業団地	⑭ 平赤井	7.2
		合計	38.0	
区域区分の見直し		地区名	面積 (ha)	
〇市街化調整区域編入 (逆線引き)	住居系	陳情・要望箇所	⑮ 鹿島町米田	0.9
			合計	0.9

凡 例	
	市街化区域編入
	市街化調整区域編入



総括図
いわき都市計画区域



この図は、いわき市の都市計画区域を色別に分類したものである。色別には、市街化調整区域、市街化区域、工業系、農業系、自然環境系、その他が挙げられる。また、市街化調整区域は、市街化調整区域編入（逆線引き）と市街化調整区域編外に分かれる。市街化調整区域編入（逆線引き）は、市街化調整区域に編入されたが、市街化調整区域の規制を適用しない区域である。市街化調整区域編外は、市街化調整区域に編入されたが、市街化調整区域の規制を適用しない区域である。

⑭平赤井地区
面積 A = 7.2ha

⑥好間町上好間地区
面積 A = 7.1ha

①平上荒川地区
面積 A = 2.2ha

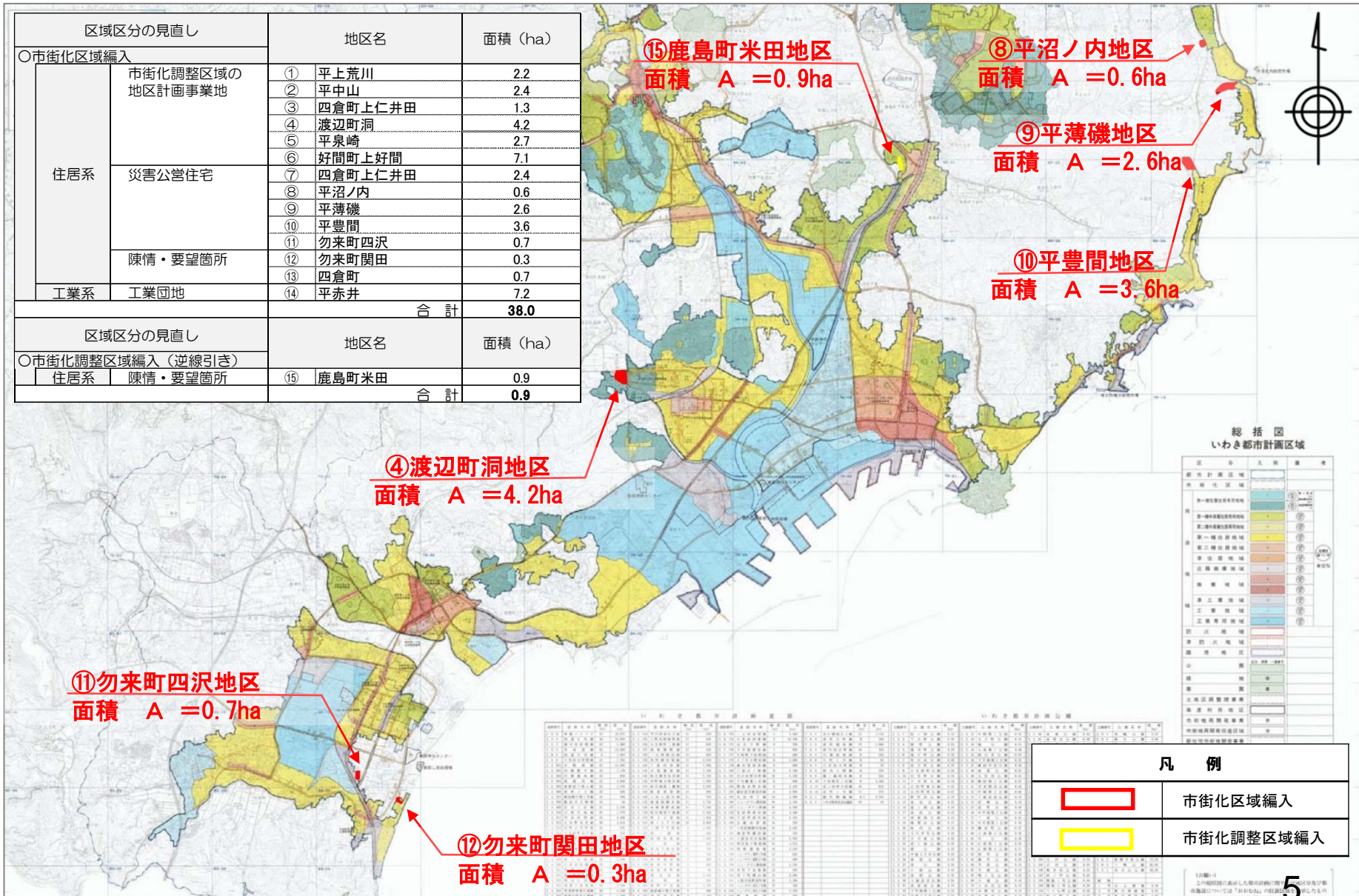
③⑦四倉町上仁井田地区
面積 A = 1.3ha
面積 A = 2.4ha

⑬四倉町地区
面積 A = 0.7ha

⑤平泉崎地区
面積 A = 2.7ha

②平中山地区
面積 A = 2.4ha

位置図 (総括図 (南部))



区域区分変更箇所一覽

市街化調整区域から市街化区域に変更

番 号	地 区	面積 (ha)	用 途	備 考
①	平上荒川	2.2	住居系	市街化調整区域の 地区計画事業地
②	平中山	2.4		
③	四倉町上仁井田	1.3		
④	渡辺町洞	4.2		
⑤	平泉崎	2.7		
⑥	好間町上好間	7.1		
⑦	四倉町上仁井田	2.4		災害公営住宅
⑧	平沼ノ内	0.6		
⑨	平薄磯	2.6		
⑩	平豊間	3.6		
⑪	勿来町四沢	0.7		
⑫	勿来町関田	0.3		
⑬	四倉町	0.7		陳情・要望箇所
⑭	平赤井	7.2	工業系	

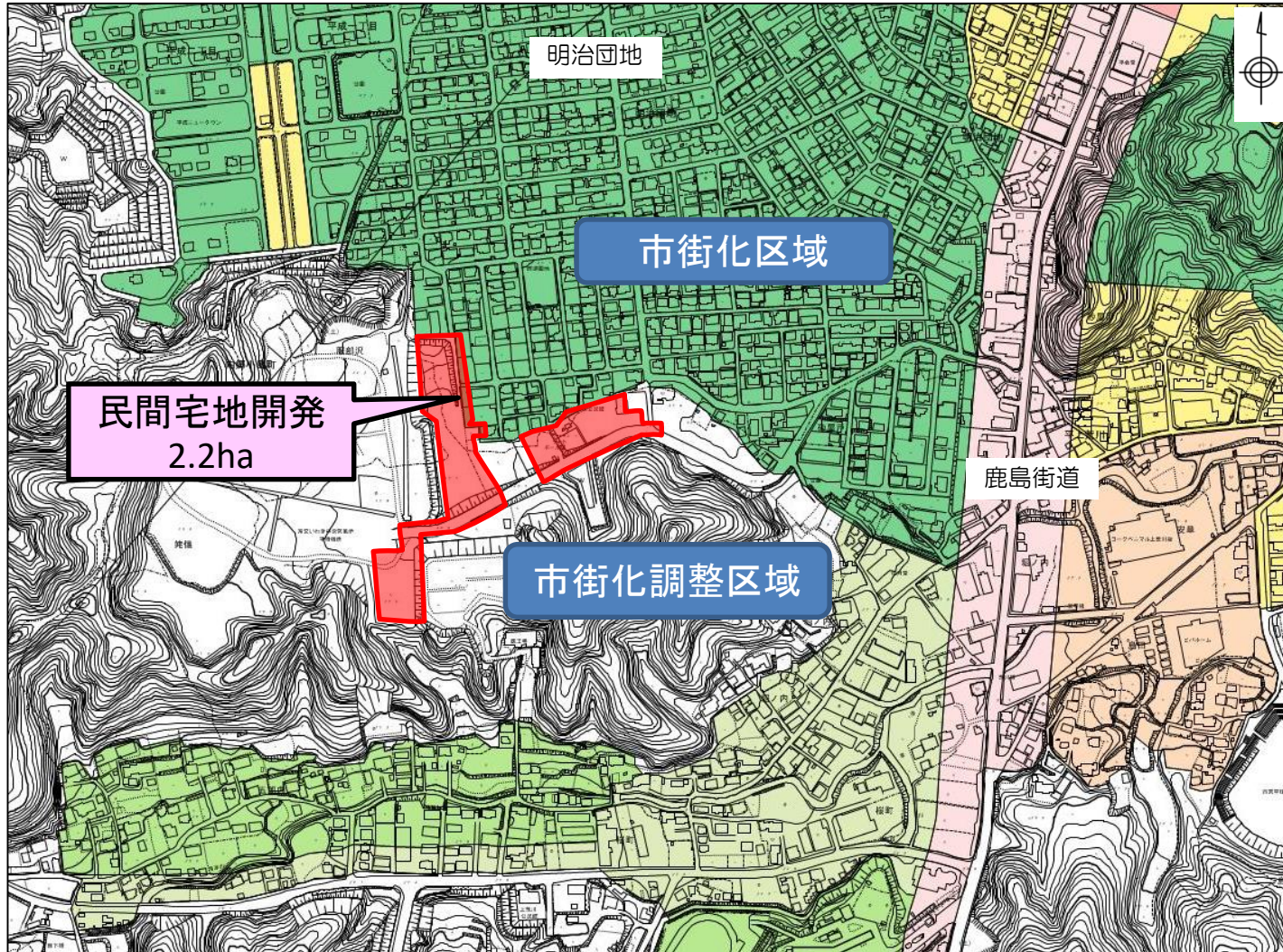
市街化区域から市街化調整区域に変更

番 号	地 区	面積 (ha)	用 途	備 考
⑮	鹿島町米田	0.9		陳情・要望箇所

都市計画を変更する区域

① 平上荒川地区

[市街化区域に編入する区域]

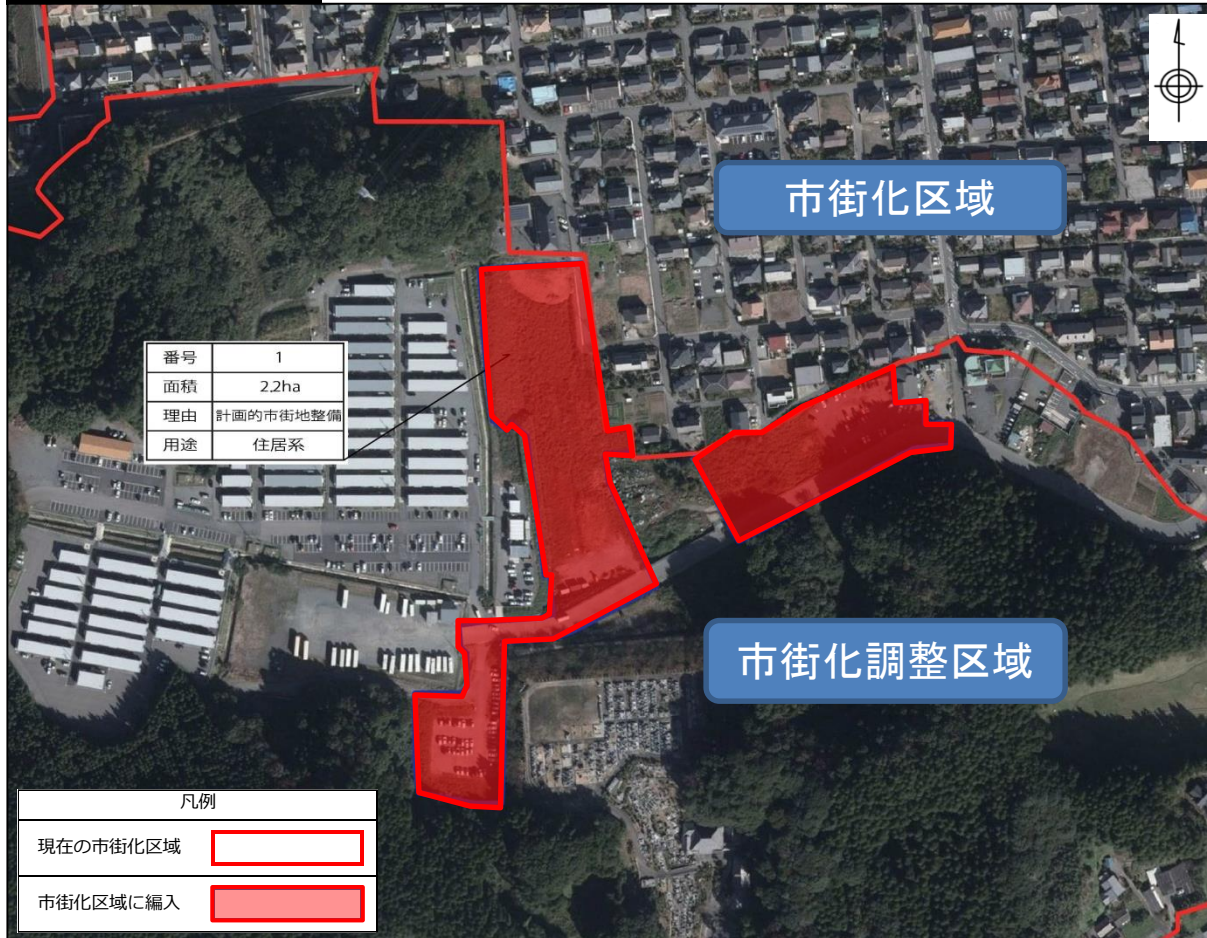


都市計画を変更する区域

① 平上荒川地区

[市街化区域に編入する区域]

航空写真 (H25撮影)



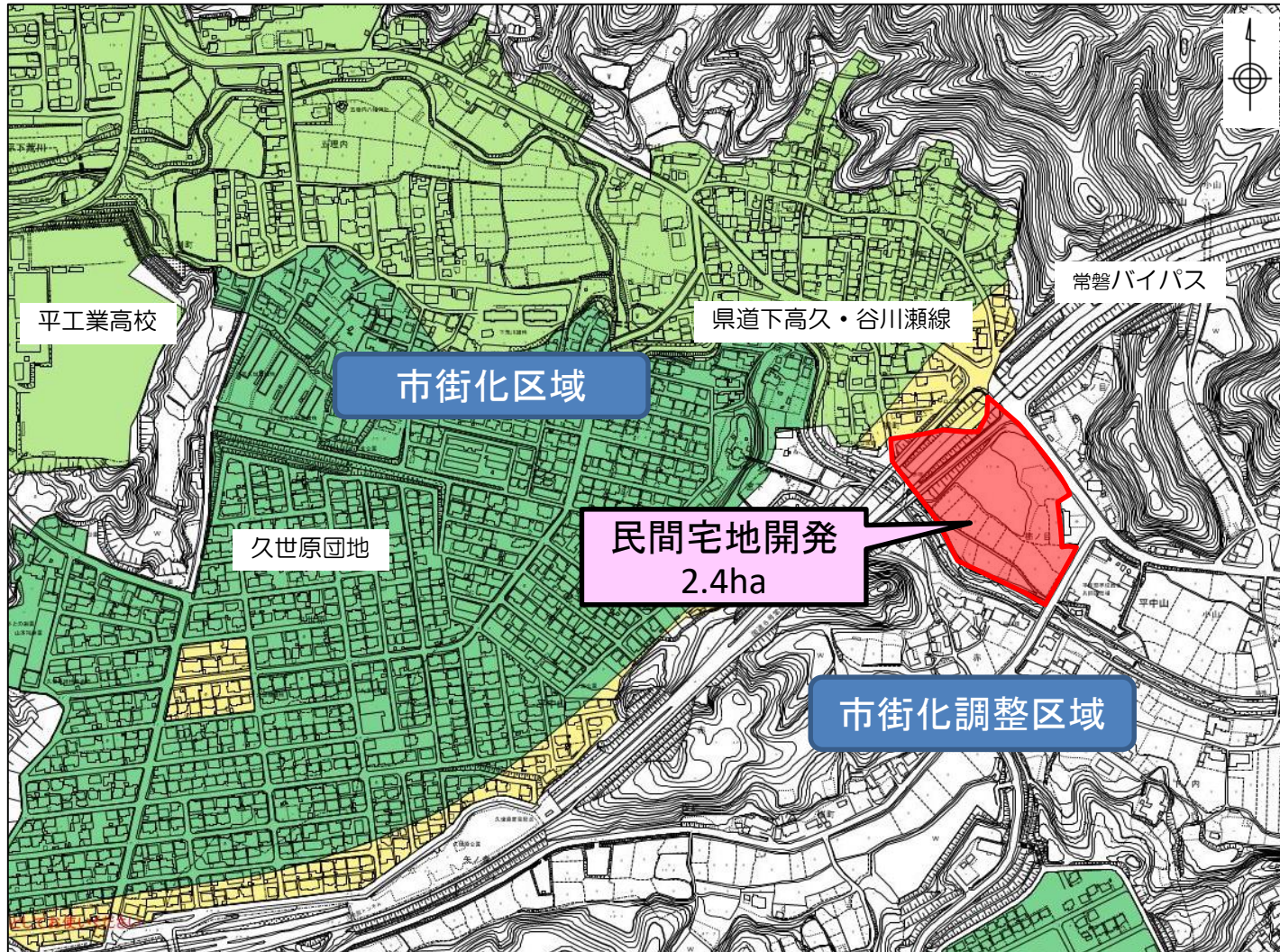
現況写真 (H31.3月末)



都市計画を変更する区域

② 平中山地区

[市街化区域に編入する区域]



都市計画を変更する区域

② 平中山地区

[市街化区域に編入する区域]

航空写真 (H25撮影)

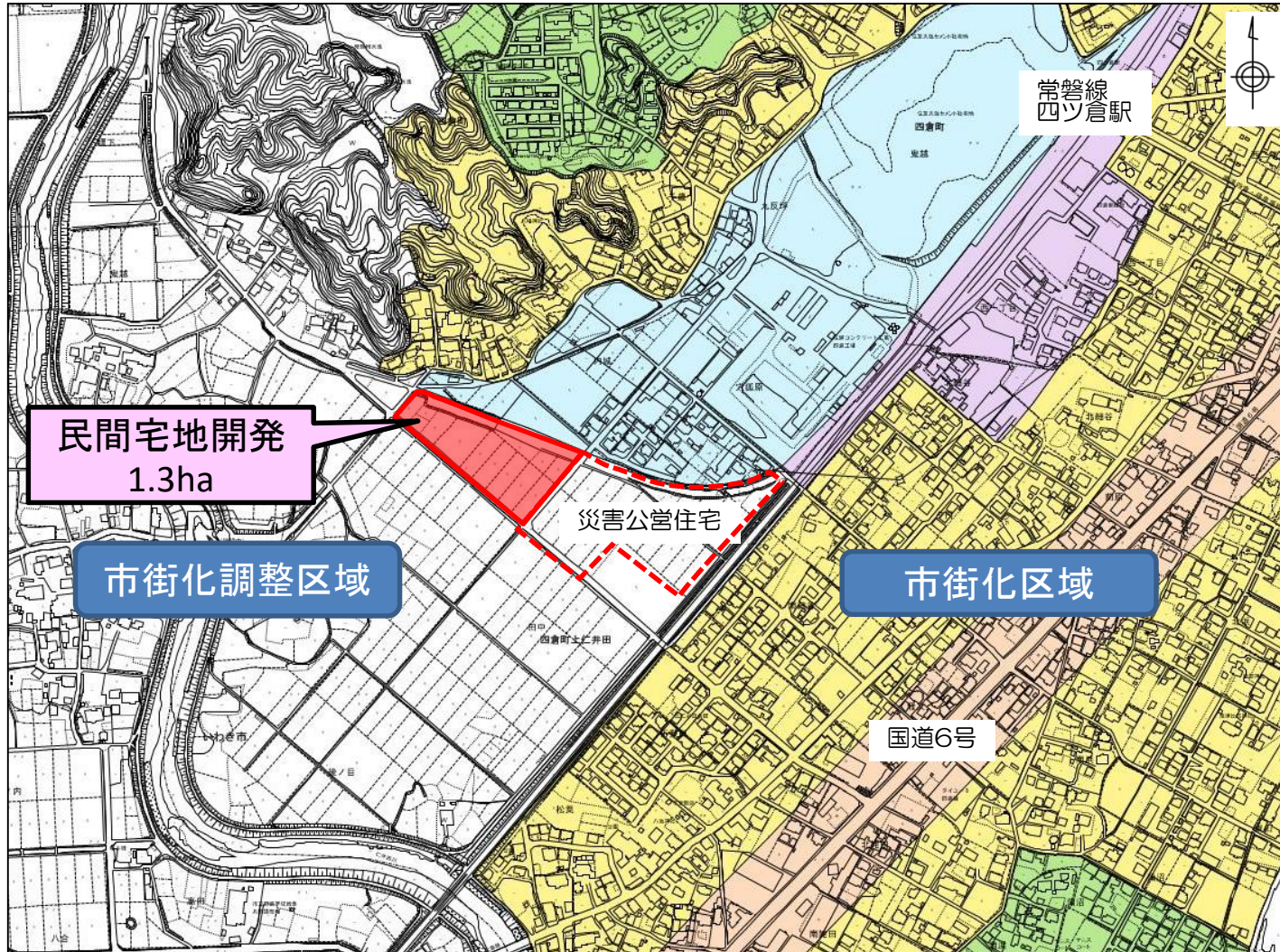


現況写真 (R1.5月末)



都市計画を変更する区域

③ 四倉町上仁井田地区 [市街化区域に編入する区域]

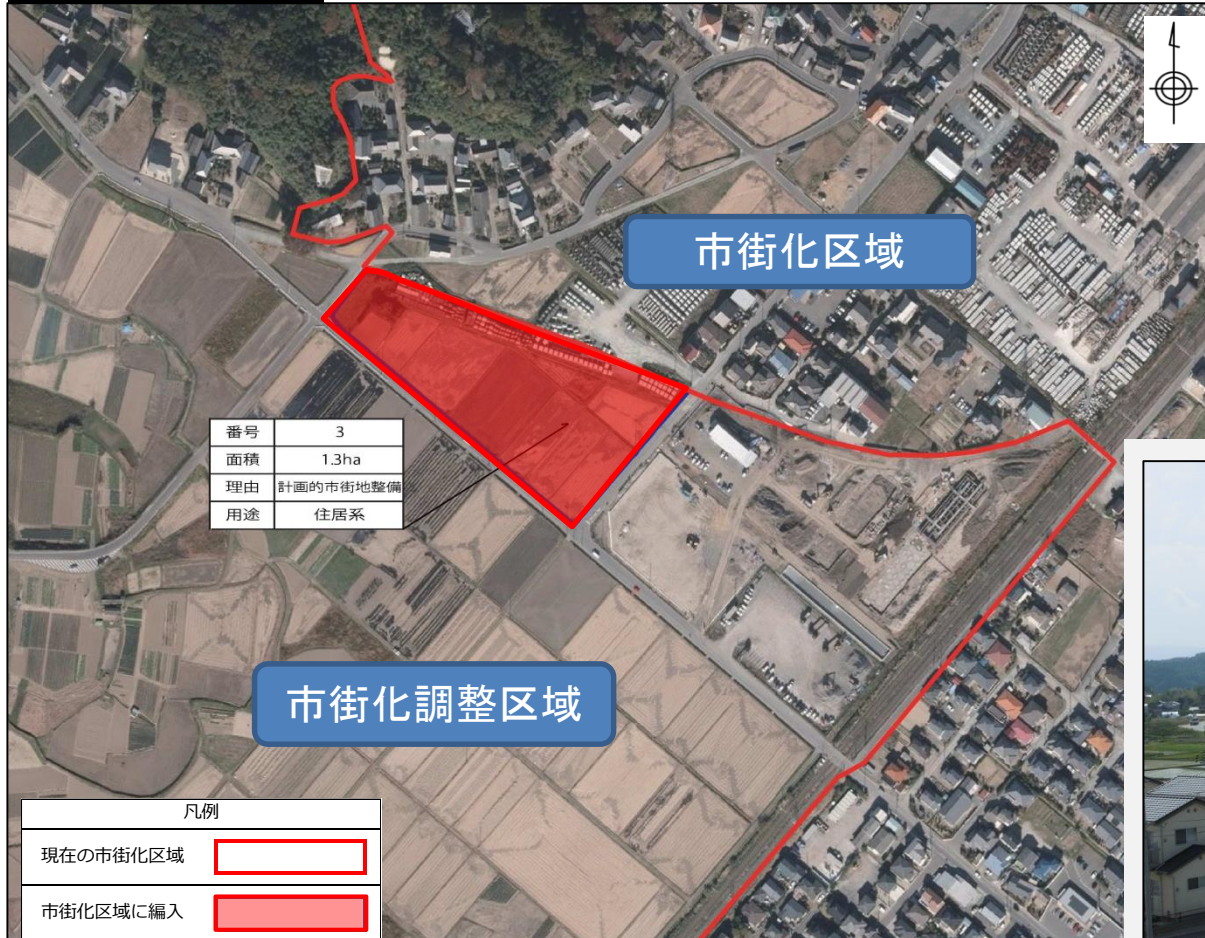


都市計画を変更する区域

③ 四倉町上仁井田地区

[市街化区域に編入する区域]

航空写真 (H25撮影)



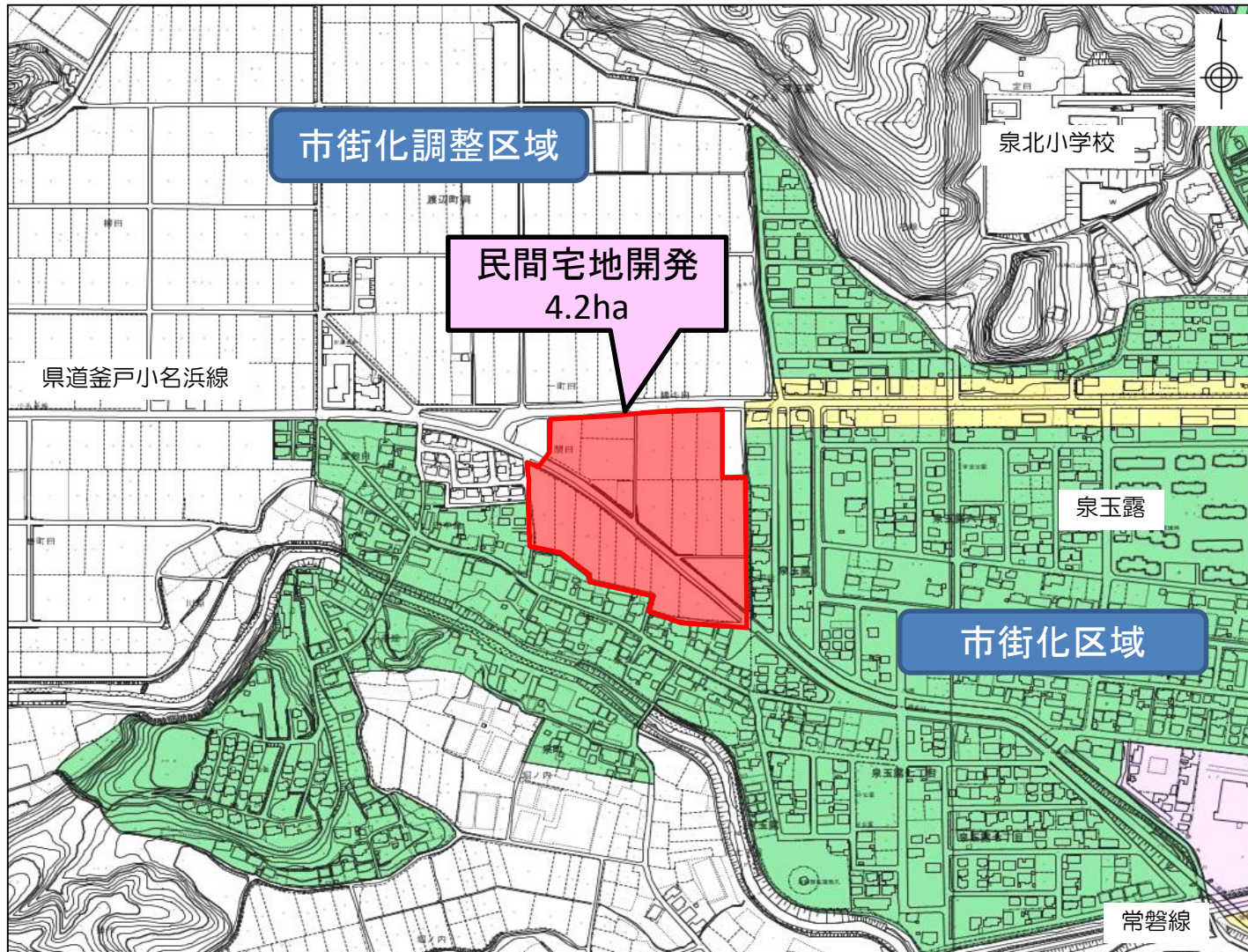
現況写真 (R1.5月末)



都市計画を変更する区域

④ 渡辺町洞地区

[市街化区域に編入する区域]

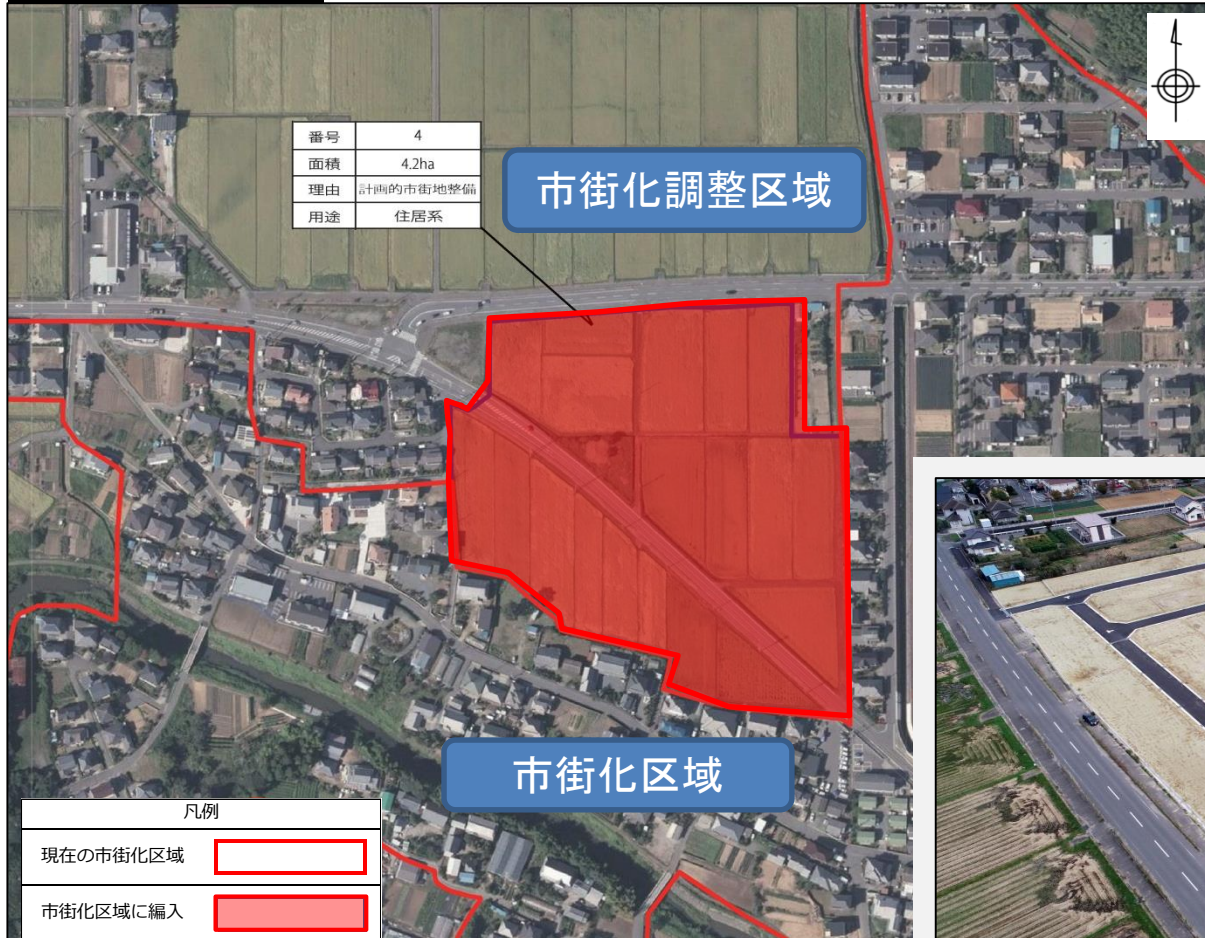


都市計画を変更する区域

④ 渡辺町洞地区

[市街化区域に編入する区域]

航空写真 (H25撮影)



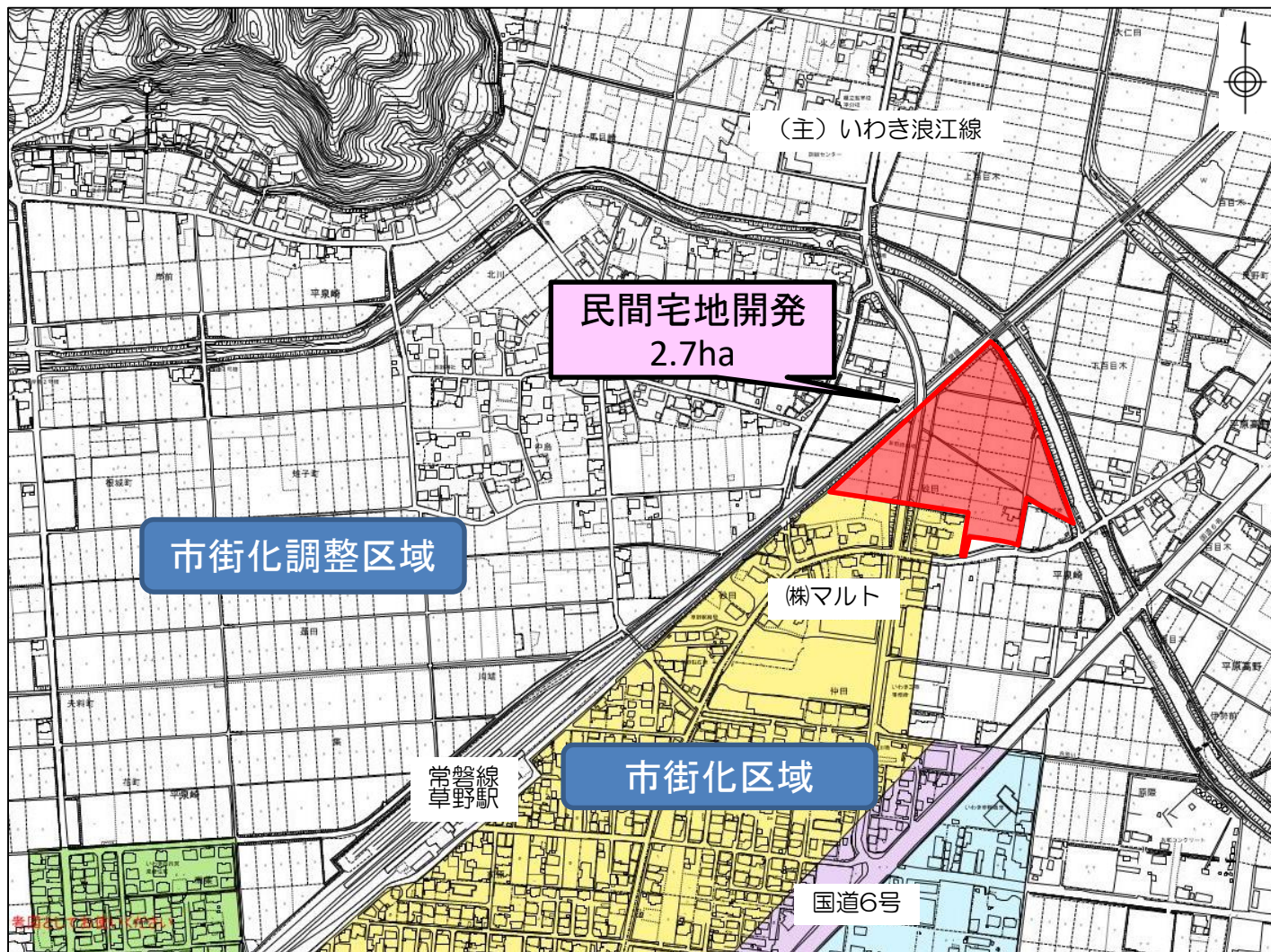
現況写真 (H30.11月末)



都市計画を変更する区域

⑤ 平泉崎地区

[市街化区域に編入する区域]



都市計画を変更する区域

⑤ 平泉崎地区

[市街化区域に編入する区域]

航空写真 (H25撮影)



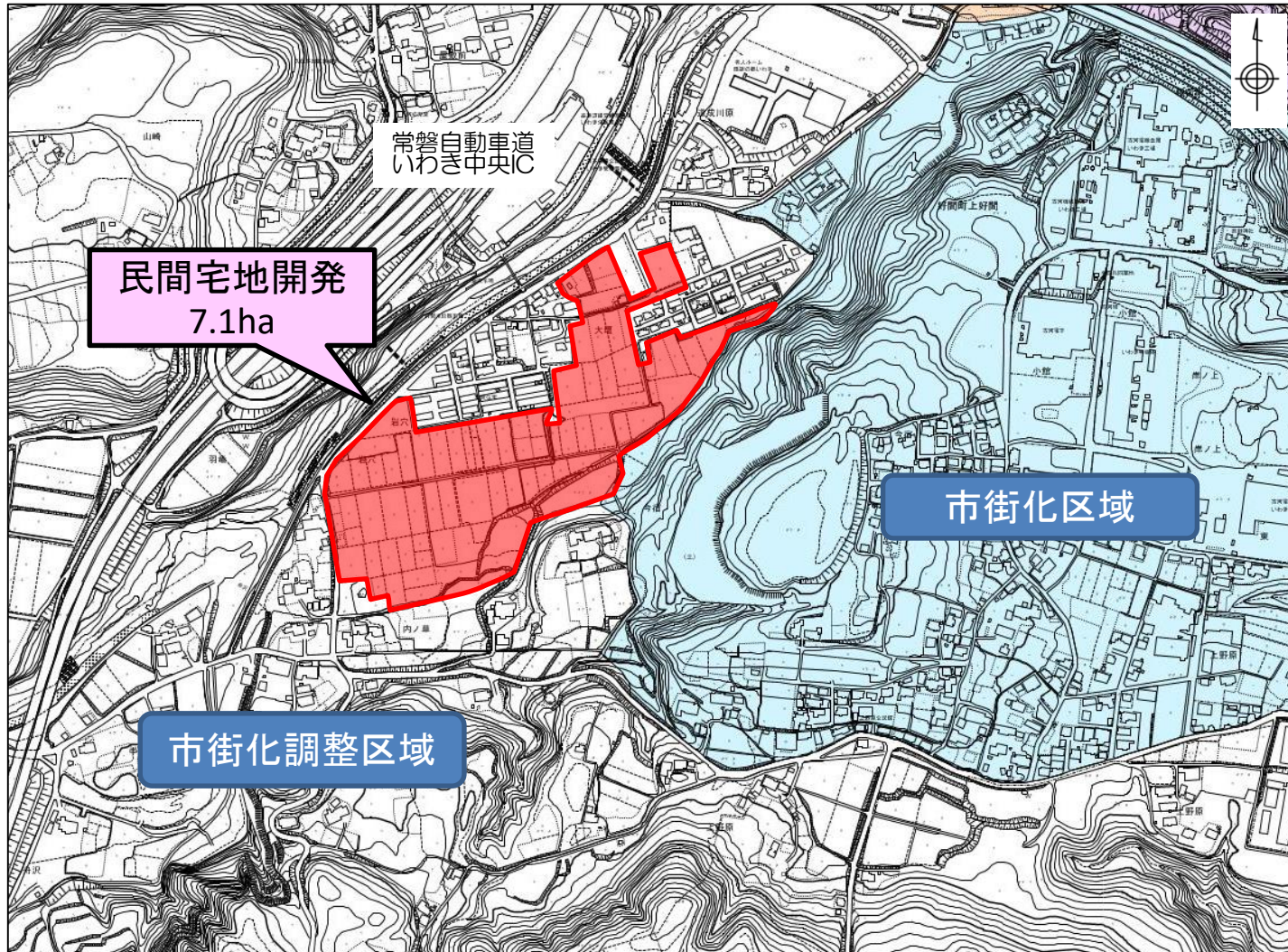
現況写真 (H31.3月末)



都市計画を変更する区域

⑥ 好間町上好間地区

[市街化区域に編入する区域]



都市計画を変更する区域

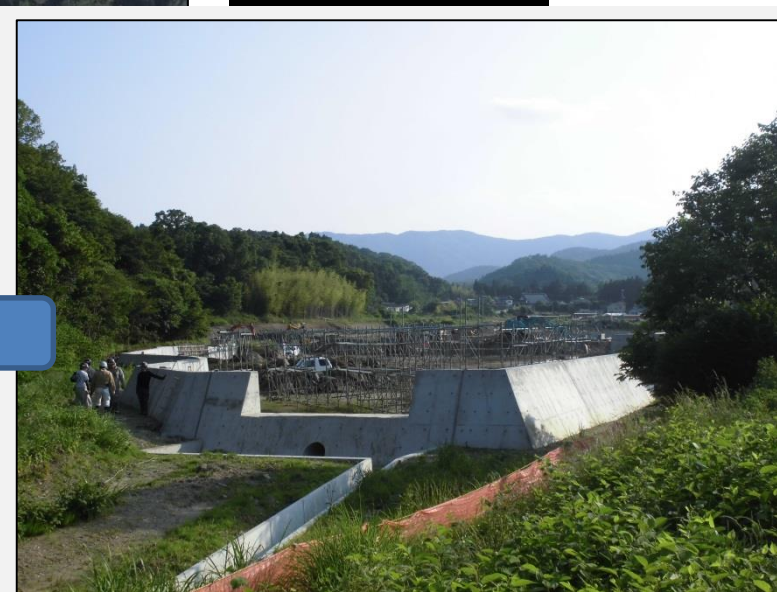
⑥ 好間町上好間地区

[市街化区域に編入する区域]

航空写真 (H25撮影)

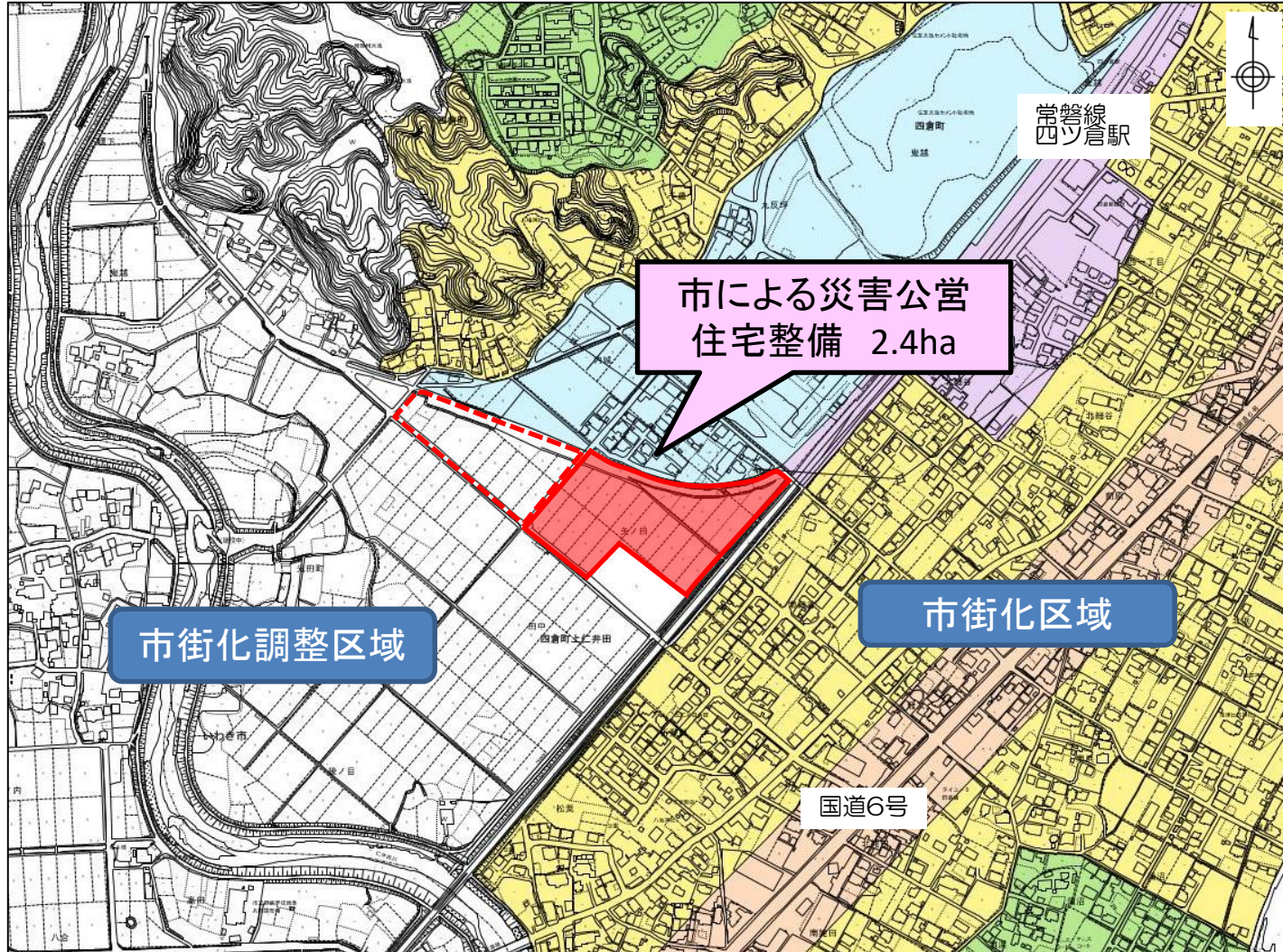


現況写真 (R1.5月末)



都市計画を変更する区域

⑦ 四倉町上仁井田地区 [市街化区域に編入する区域]

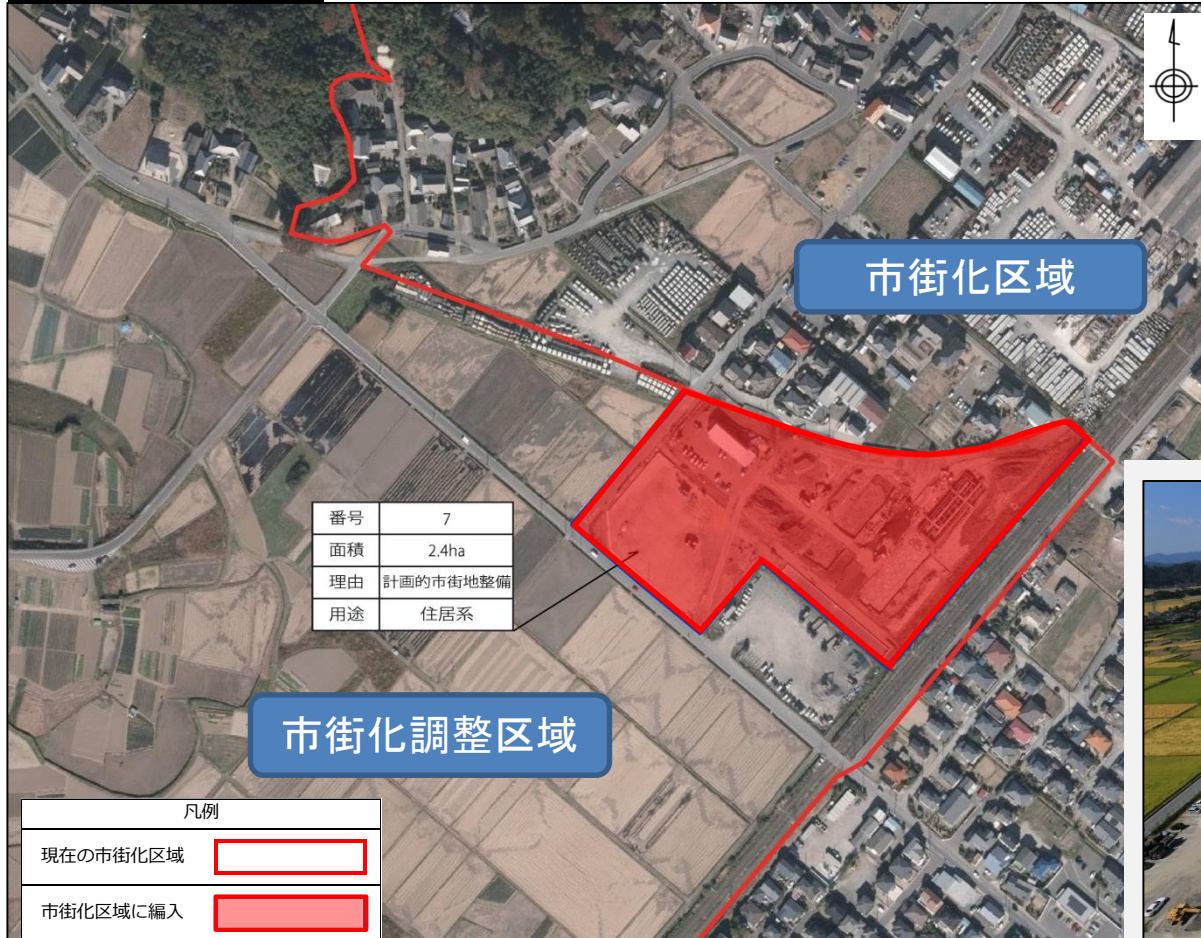


都市計画を変更する区域

⑦ 四倉町上仁井田地区

[市街化区域に編入する区域]

航空写真 (H25撮影)



都市計画を変更する区域

⑧ 平沼ノ内地区

[市街化区域に編入する区域]



都市計画を変更する区域

⑧ 平沼ノ内地区

[市街化区域に編入する区域]

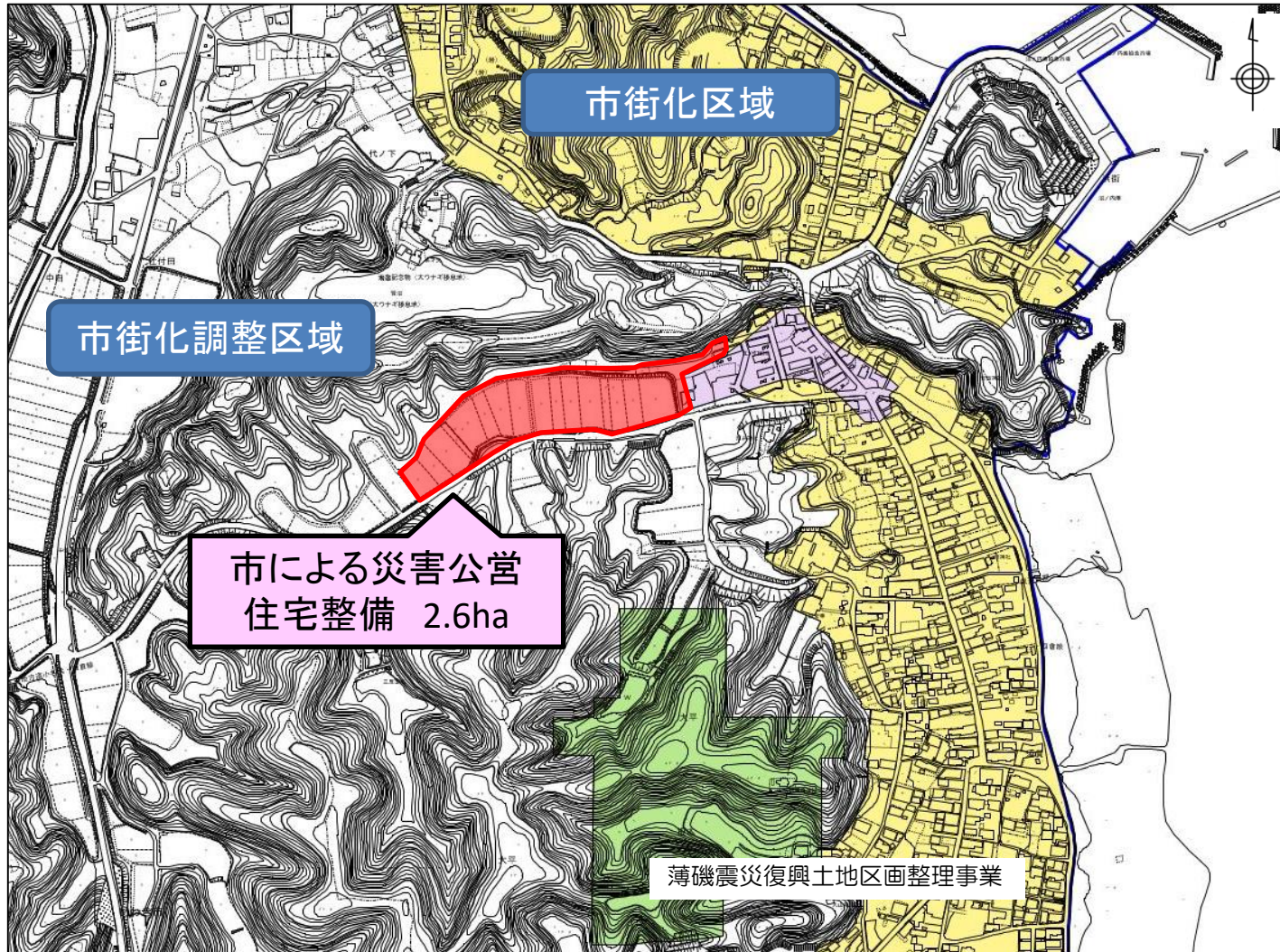
航空写真 (H25撮影)



都市計画を変更する区域

⑨ 平薄磯地区

[市街化区域に編入する区域]



都市計画を変更する区域

⑨ 平薄磯地区

[市街化区域に編入する区域]

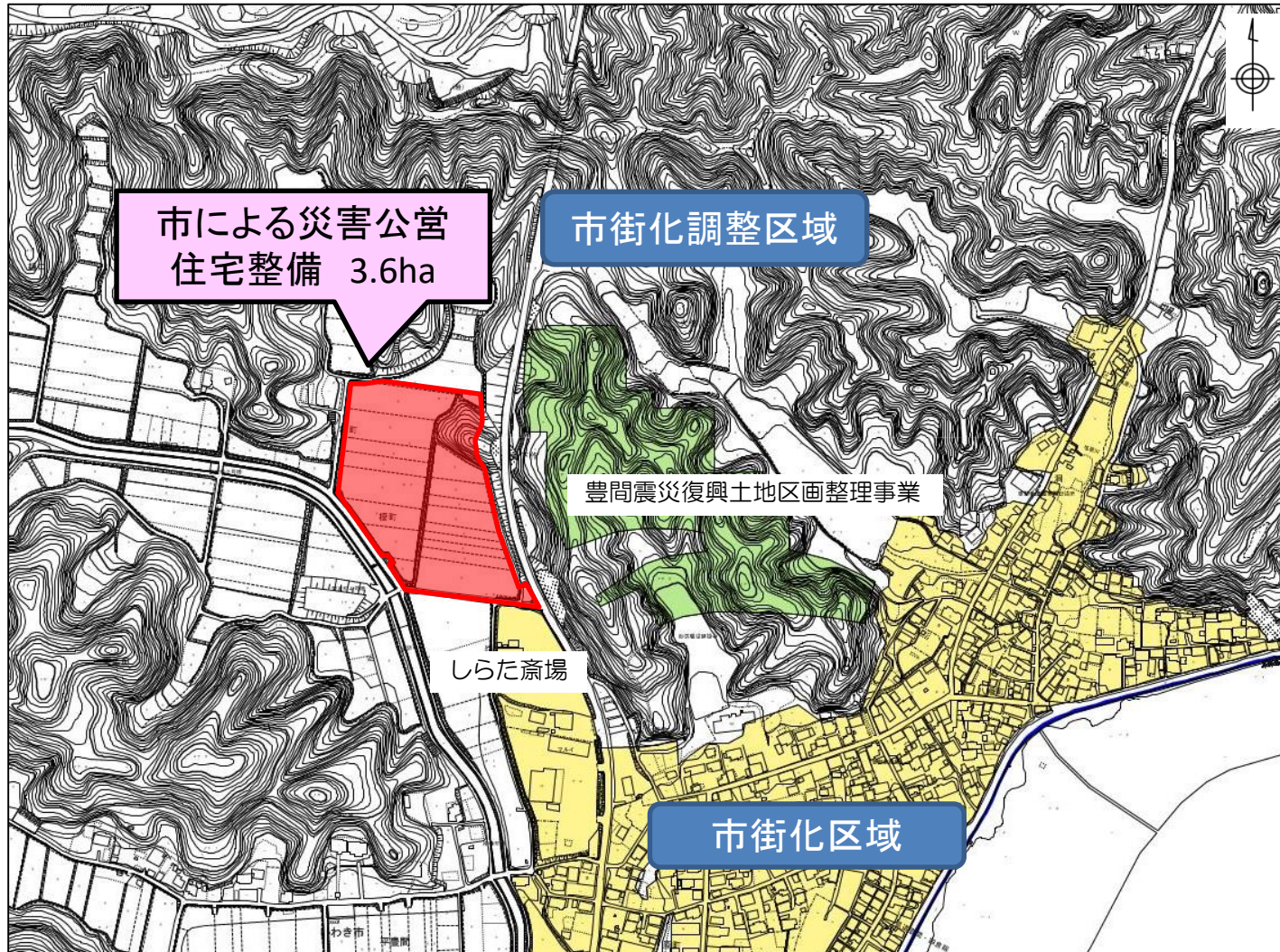
航空写真 (H25撮影)



都市計画を変更する区域

⑩ 平豊間地区

[市街化区域に編入する区域]



都市計画を変更する区域

⑩ 平豊間地区

[市街化区域に編入する区域]

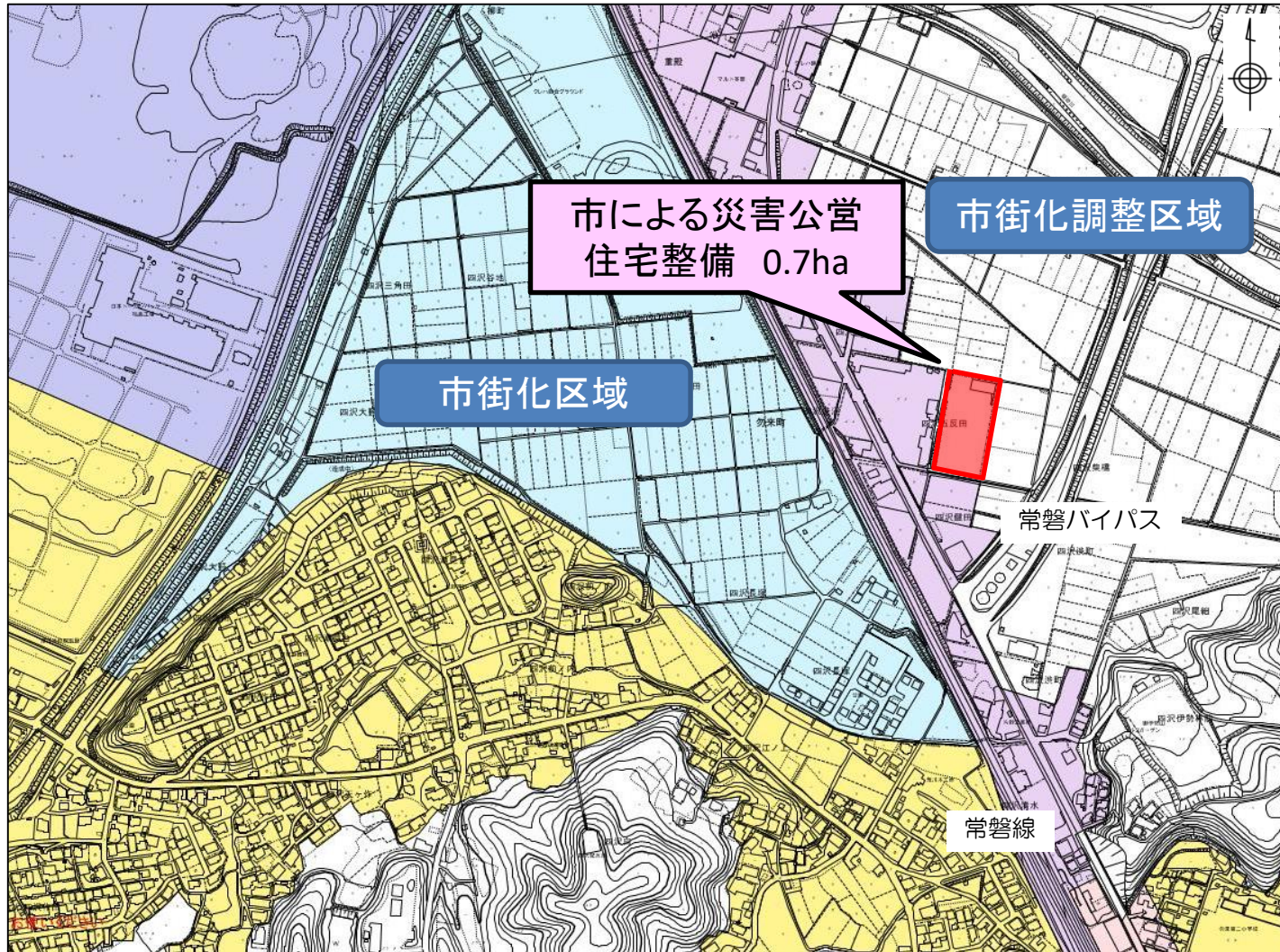
航空写真 (H25撮影)



都市計画を変更する区域

⑪ 勿来町四沢地区

[市街化区域に編入する区域]

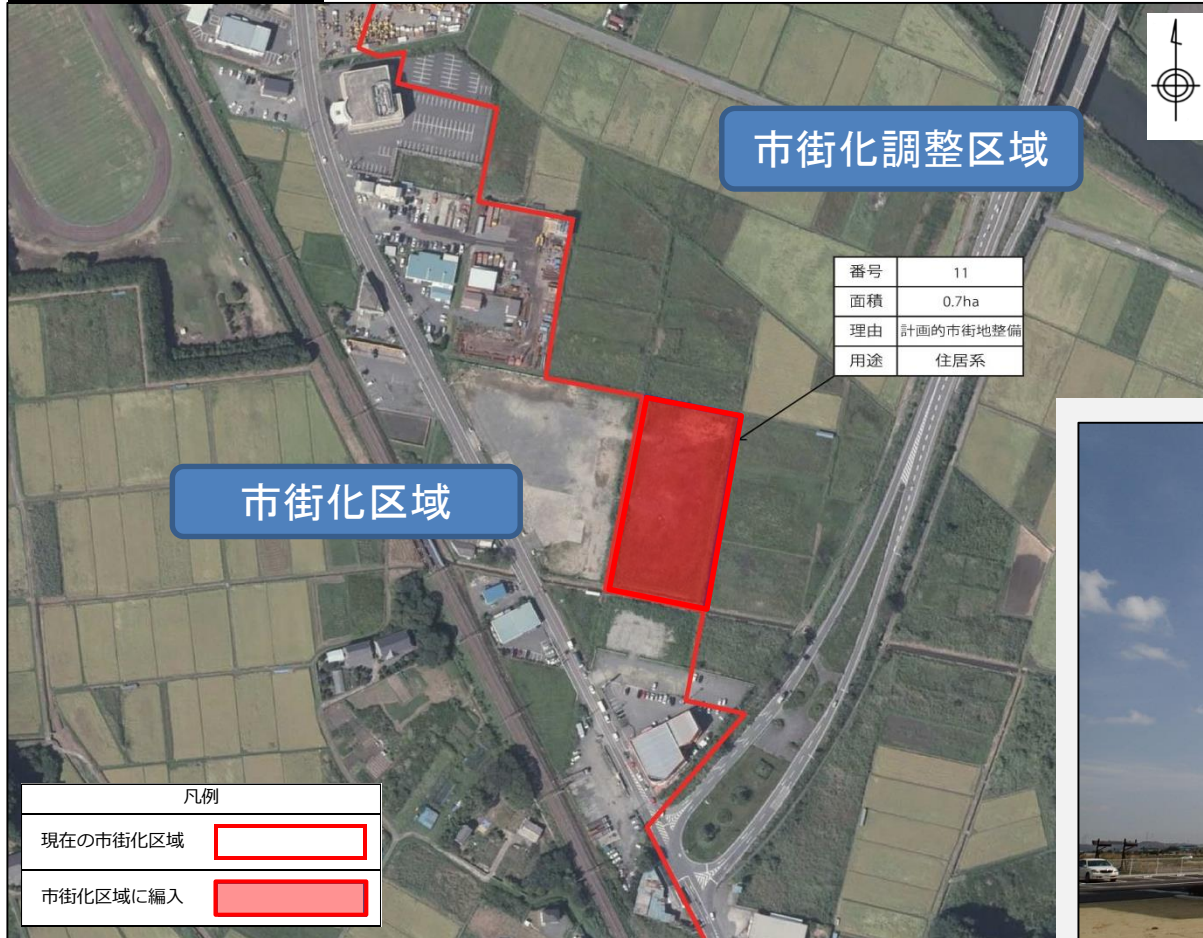


都市計画を変更する区域

⑪ 勿来町四沢地区

[市街化区域に編入する区域]

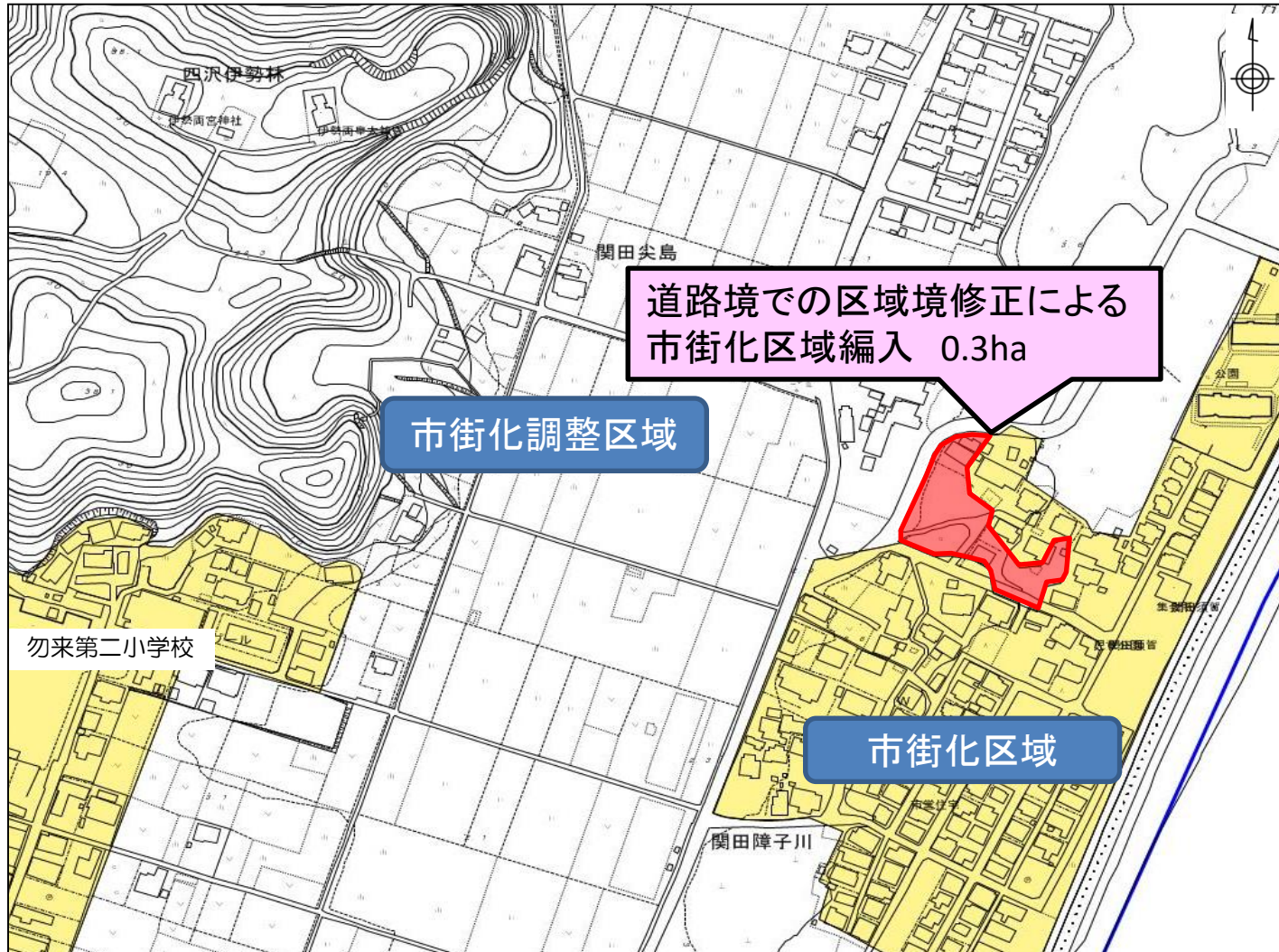
航空写真 (H25撮影)



都市計画を変更する区域

⑫ 勿来町関田地区

[市街化区域に編入する区域]



都市計画を変更する区域

⑫ 勿来町関田地区

[市街化区域に編入する区域]

航空写真 (H25撮影)



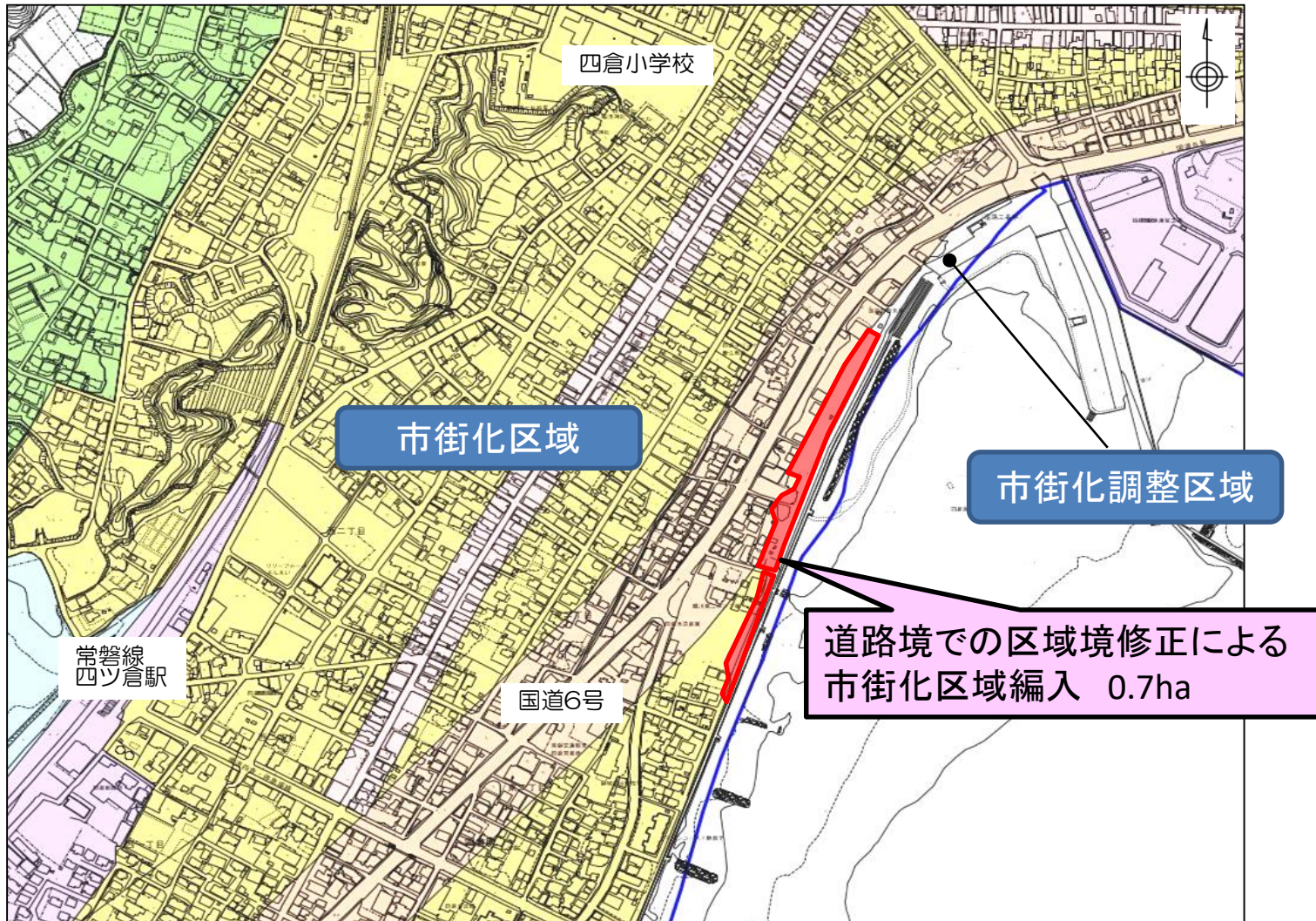
現況写真 (H31.3月末)



都市計画を変更する区域

⑬ 四倉町地区

[市街化区域に編入する区域]



都市計画を変更する区域

⑬ 四倉町地区

[市街化区域に編入する区域]

航空写真 (H25撮影)



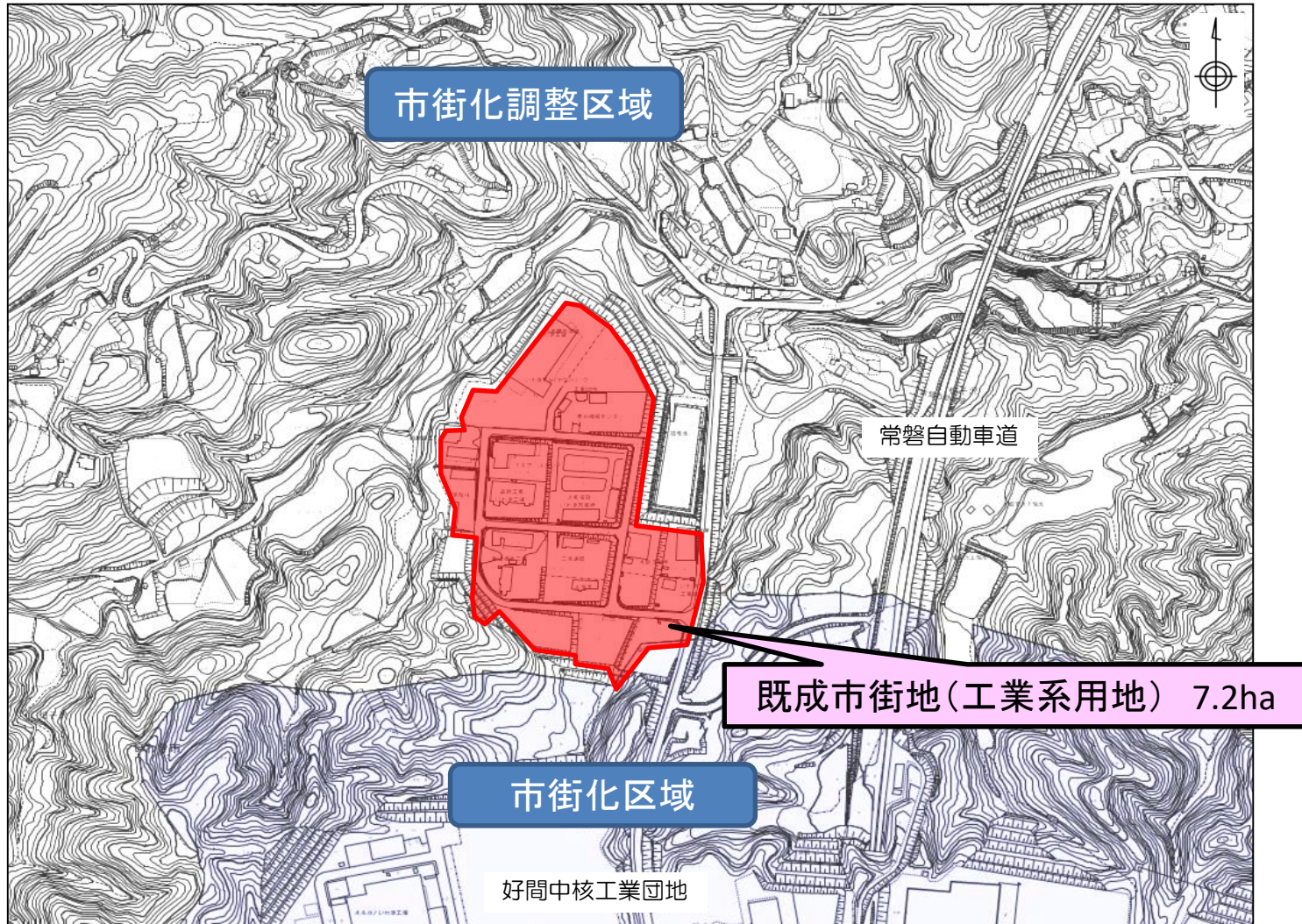
現況写真 (H31.3月末)



都市計画を変更・決定する区域

⑭ 平赤井地区

[市街化区域に編入する区域]

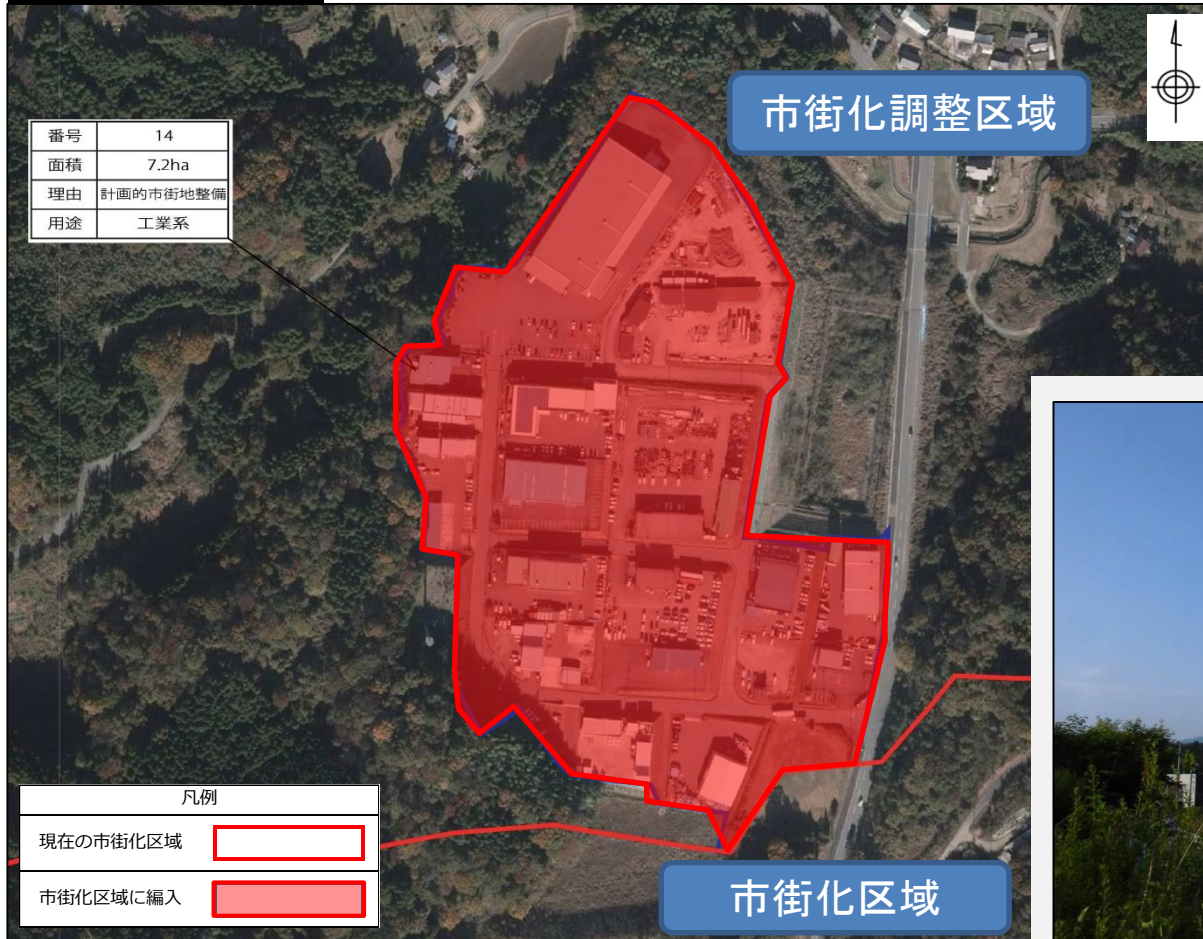


都市計画を変更・決定する区域

⑭ 平赤井地区

[市街化区域に編入する区域]

航空写真 (H25撮影)



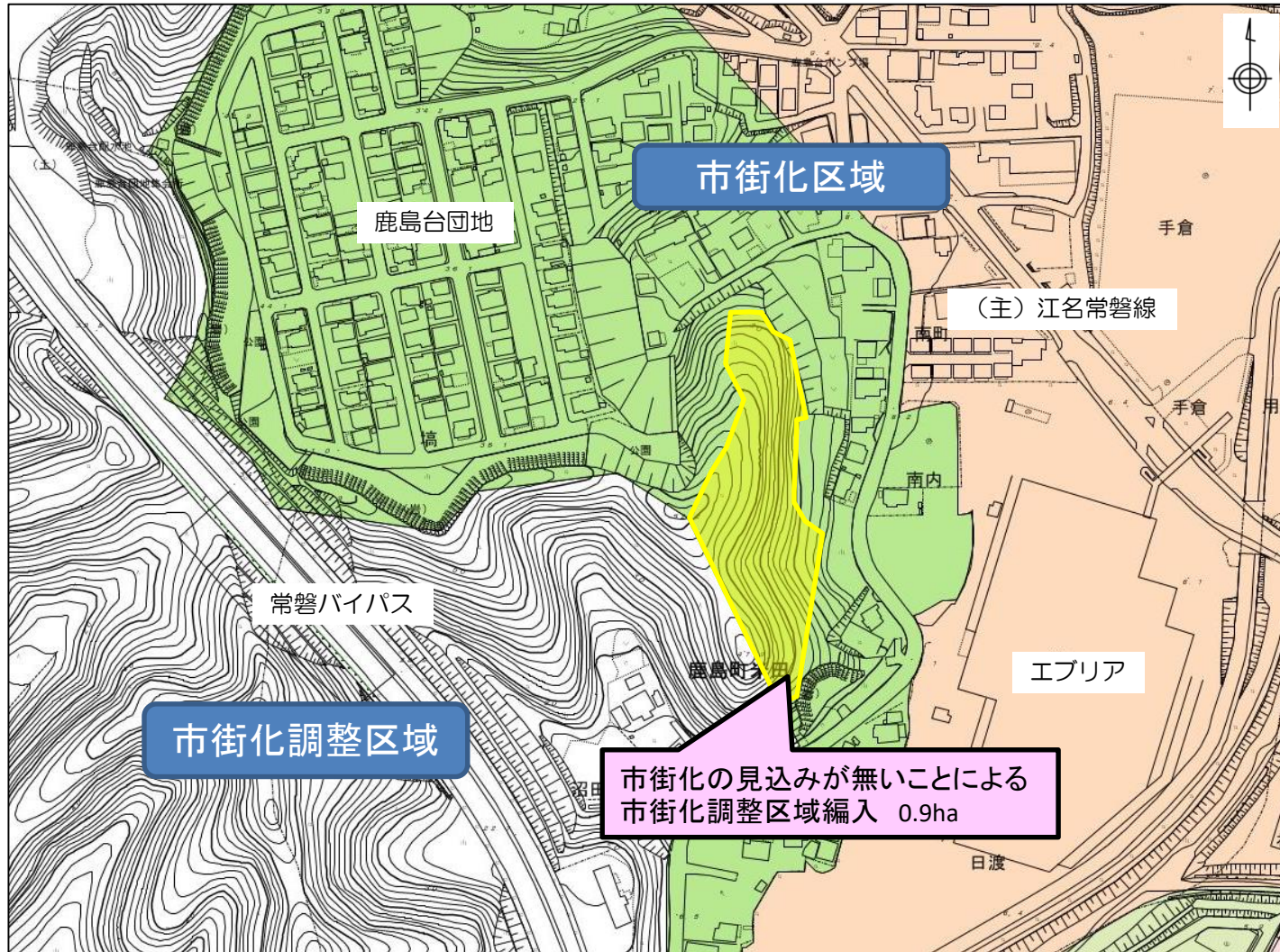
現況写真 (R1.5月末)



都市計画を変更する区域

⑮ 鹿島町米田地区

[市街化調整区域に編入する区域]



都市計画を変更する区域

⑮ 鹿島町米田地区

[市街化調整区域に編入する区域]

航空写真 (H25撮影)



法定縦覧の結果について

都市計画案の縦覧結果

○ 期間 令和元年7月12日（金）～7月26日（金）

議案番号	件名	縦覧者	意見書
議案第2015号	いわき都市計画区域区分の変更	1名	1件