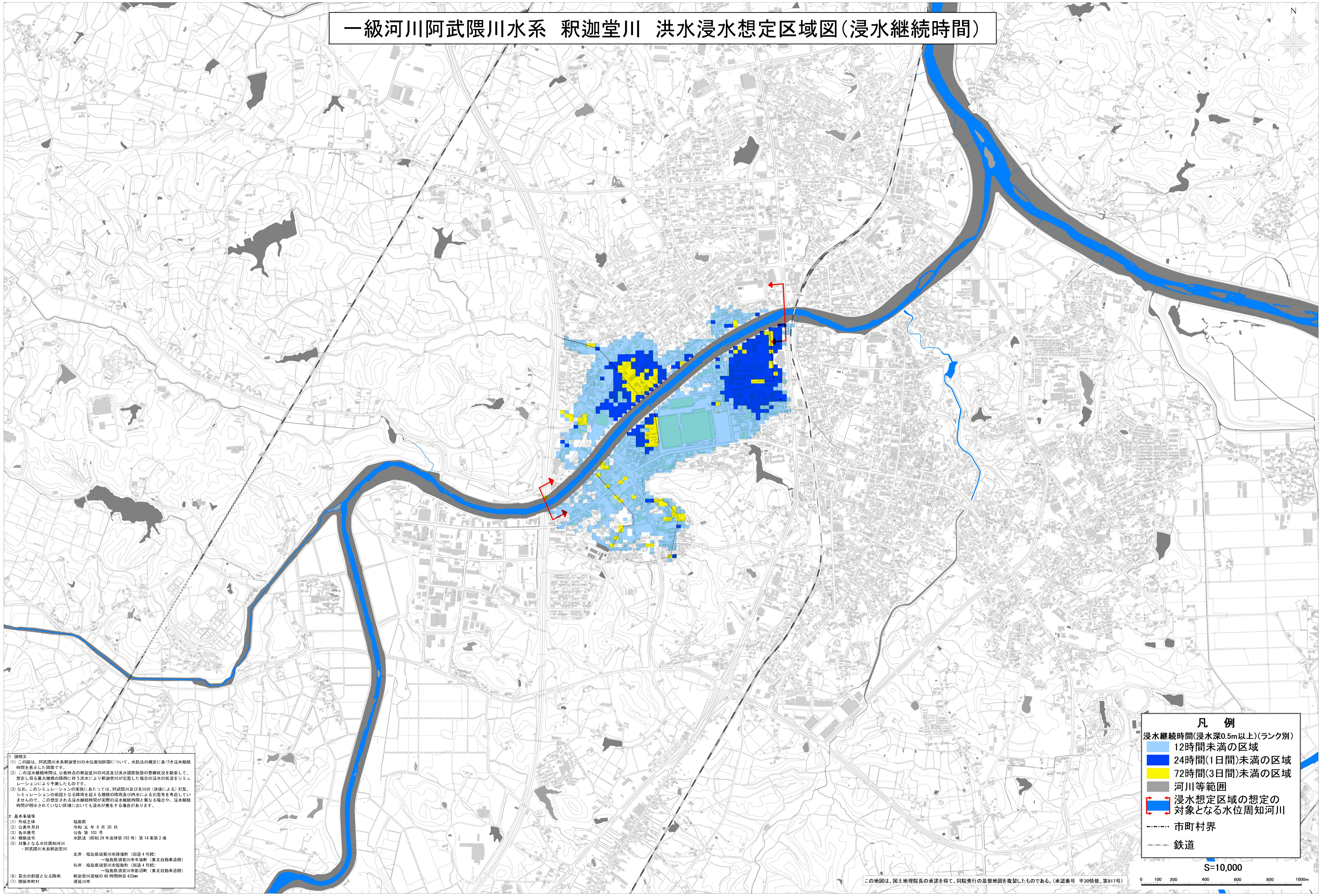


# 一級河川阿武隈川水系 釈迦堂川 洪水浸水想定区域図(浸水継続時間)



1. 説明文  
 (1) この図は、阿武隈川水系釈迦堂川の水位高知区域について、水防法の規定に基づき浸水継続時間を表示した図である。  
 (2) この浸水継続時間は、公表地点の釈迦堂川の河況及び洪水調節施設の整備状況を勘案して、想定し得る最大規模の降雨に伴う洪水により釈迦堂川が氾濫した場合の浸水の状況をシミュレーションにより予測したものである。  
 (3) なお、このシミュレーションの実施にあたっては、阿武隈川及び支川の(決壊による)氾濫、シミュレーションの前提となる降雨を越える規模の降雨及び洪水による氾濫等を考慮していませんので、この想定される浸水継続時間と異なる浸水継続時間となる場合や、浸水継続時間が明示されていない区域においても浸水が発生する場合があります。

2. 基本事項  
 (1) 作成主体 福島県  
 (2) 公表年月日 令和 元 年 9 月 20 日  
 (3) 告示番号 告示 第 103 号  
 (4) 根拠法令 水防法 (昭和 24 年法律第 193 号) 第 14 条第 2 項  
 (5) 対象となる水位高知区域  
 ・阿武隈川水系釈迦堂川  
 左岸：福島県須賀川市陣場町 (国道 4 号橋)  
 ～福島県須賀川市安楽町 (東北自動車道橋)  
 右岸：福島県須賀川市船取町 (国道 4 号橋)  
 ～福島県須賀川市影沼町 (東北自動車道橋)  
 釈迦堂川流域の 48 時間雨量 435mm  
 須賀川市

(6) 算出の前提となる降雨  
 (7) 関係市町村

**凡例**

- 浸水継続時間(浸水深0.5m以上)(ランク別)
- 12時間未満の区域
- 24時間(1日間)未満の区域
- 72時間(3日間)未満の区域
- 河川等範囲
- 浸水想定区域の想定の対象となる水位周知河川
- 市町村界
- 鉄道

この地図は、国土地理院長の承諾を得て、同院発行の基盤地図を複製したものである。(承認番号 平30情使、第817号)

