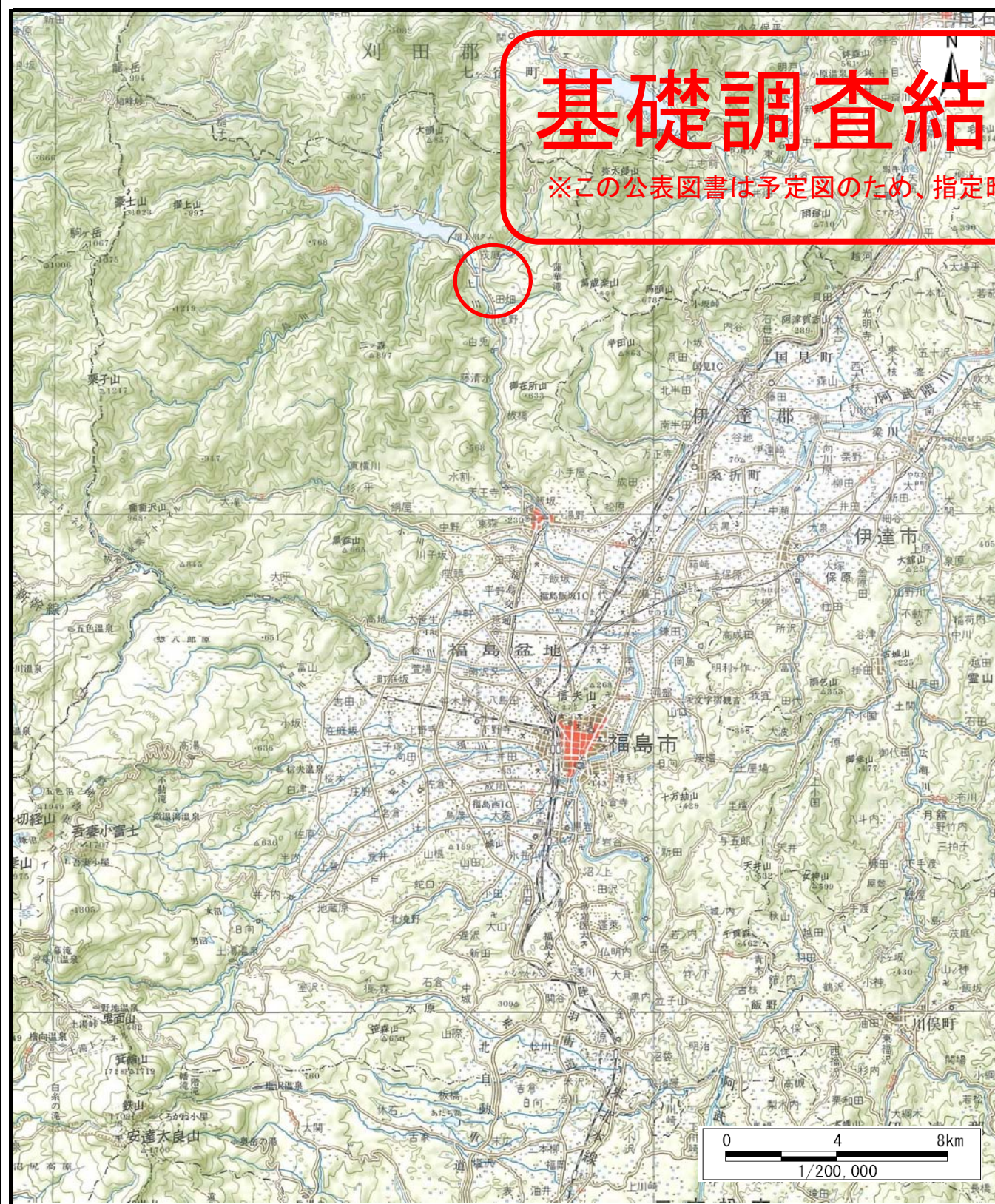
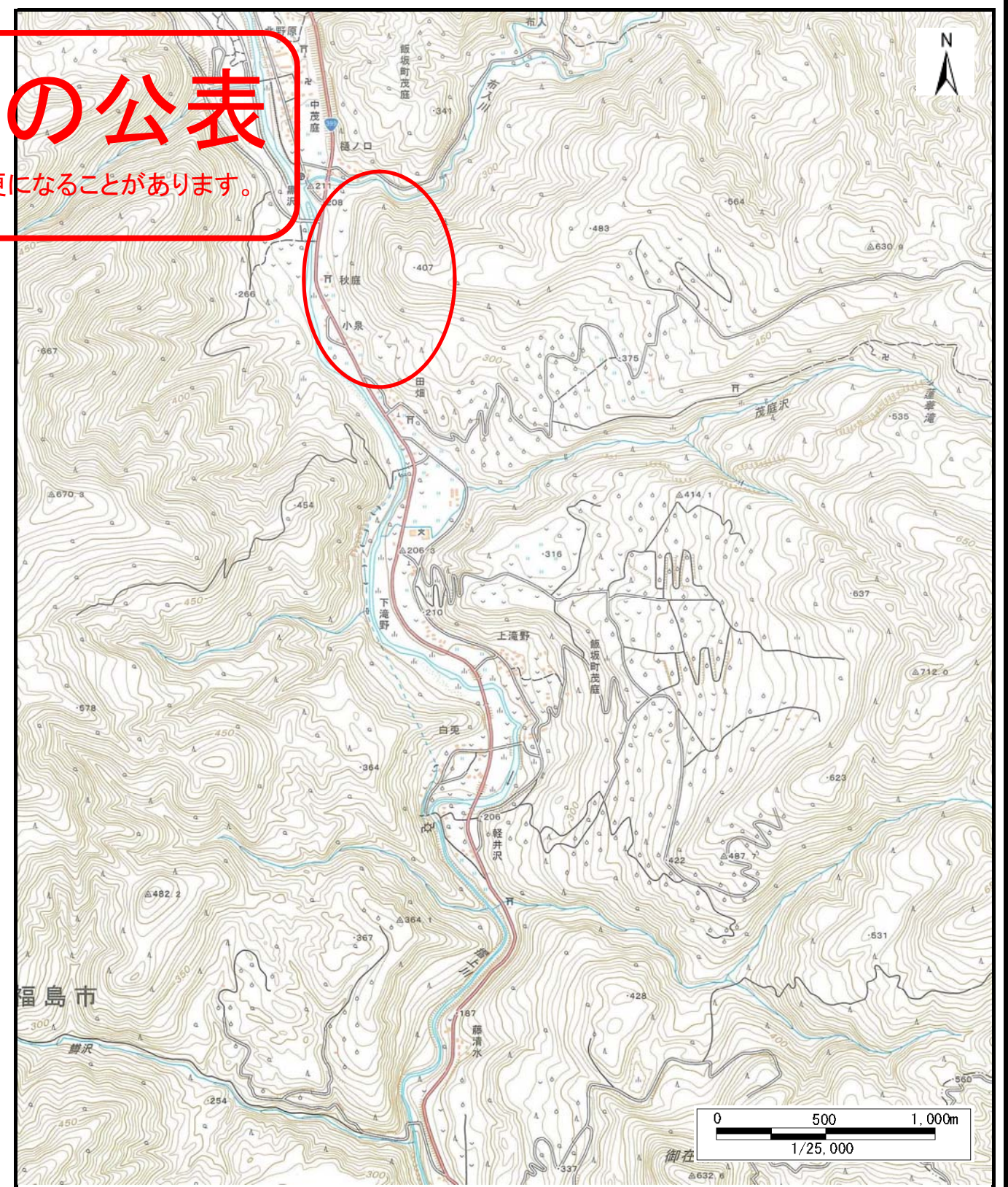


基礎調査結果の公表

※この公表図書は予定図のため、指定時に変更になることがあります。



(1/200,000)



(1/25,000)

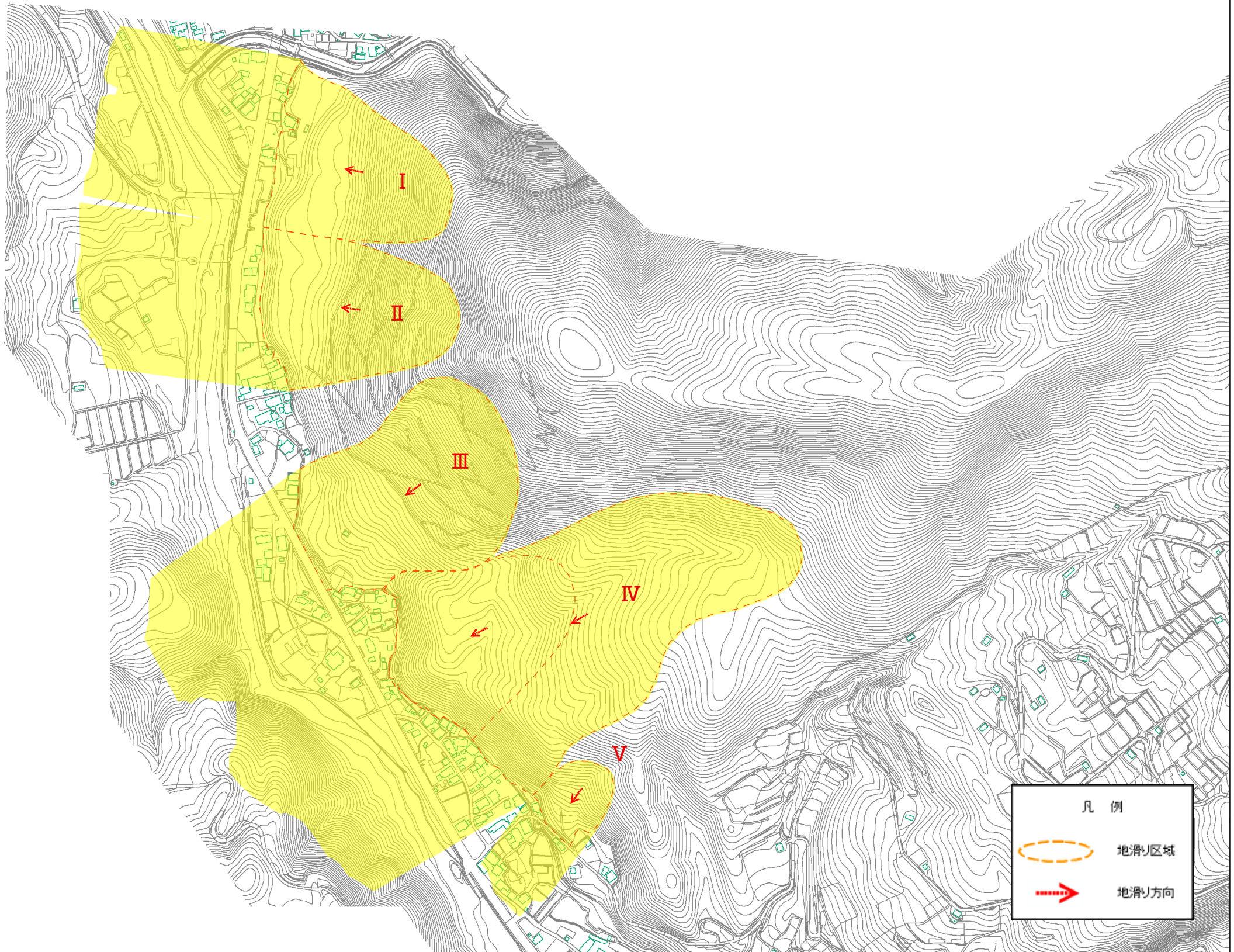
様式-1 (土)

土砂災害警戒区域・土砂災害特別警戒区域 位置図

自然現象の種類	地滑り
箇所番号	1001
箇所名	田畑第2
地滑り区域名	I、II、III、IV、V
所在地	福島県福島市飯坂町茂庭字田畑

「この地図は、国土地理院長の承認を得て、同院発行の20万分1 地勢図及び2万5千分1地形図を複製したものである。（承認番号 平30情複、第1293号）」

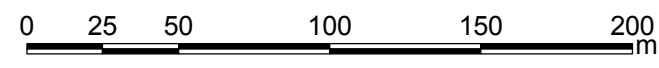
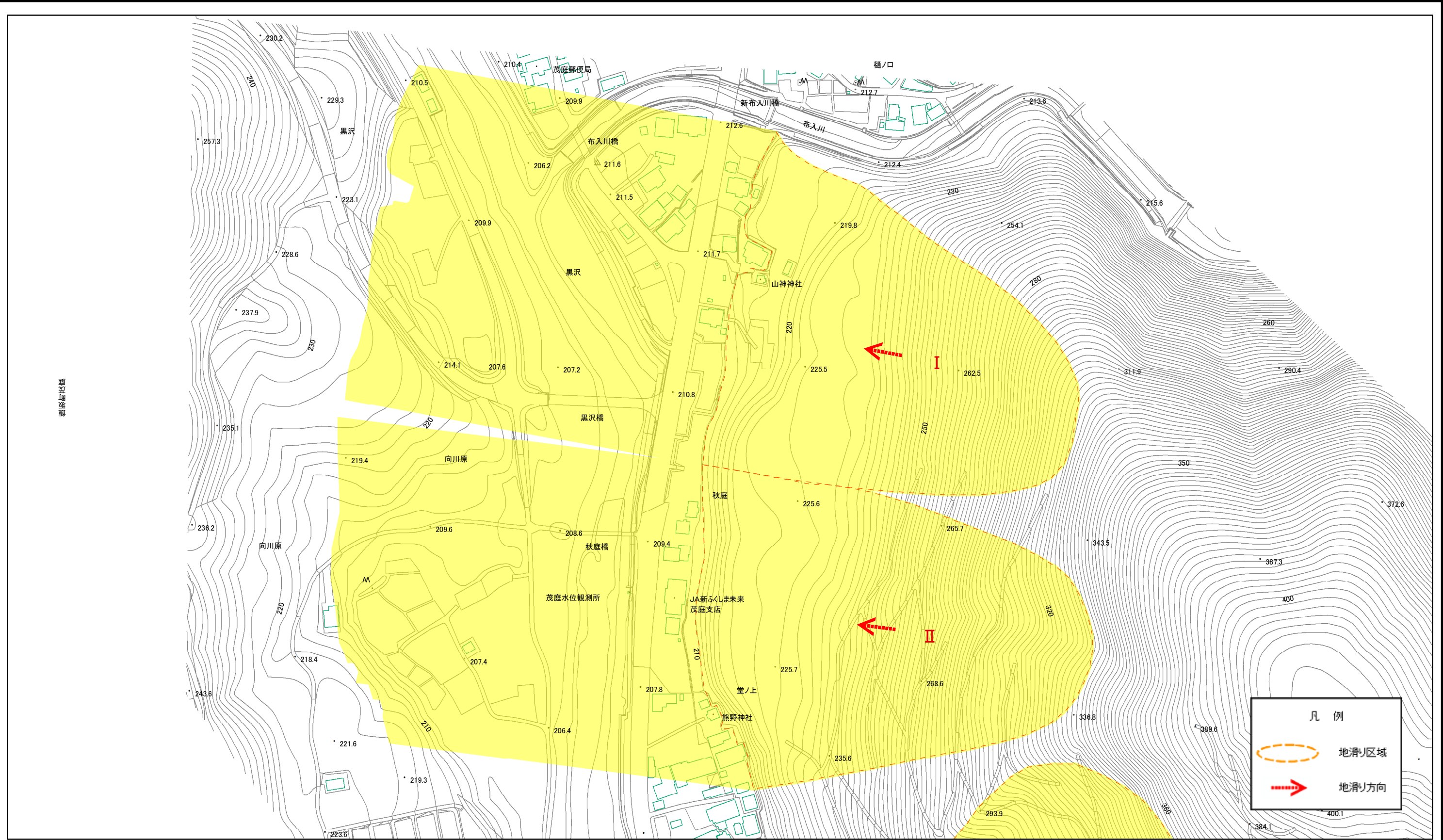
土砂災害警戒区域等の指定の公示に係る図書(その2)



0 25 50 100 150 200
m

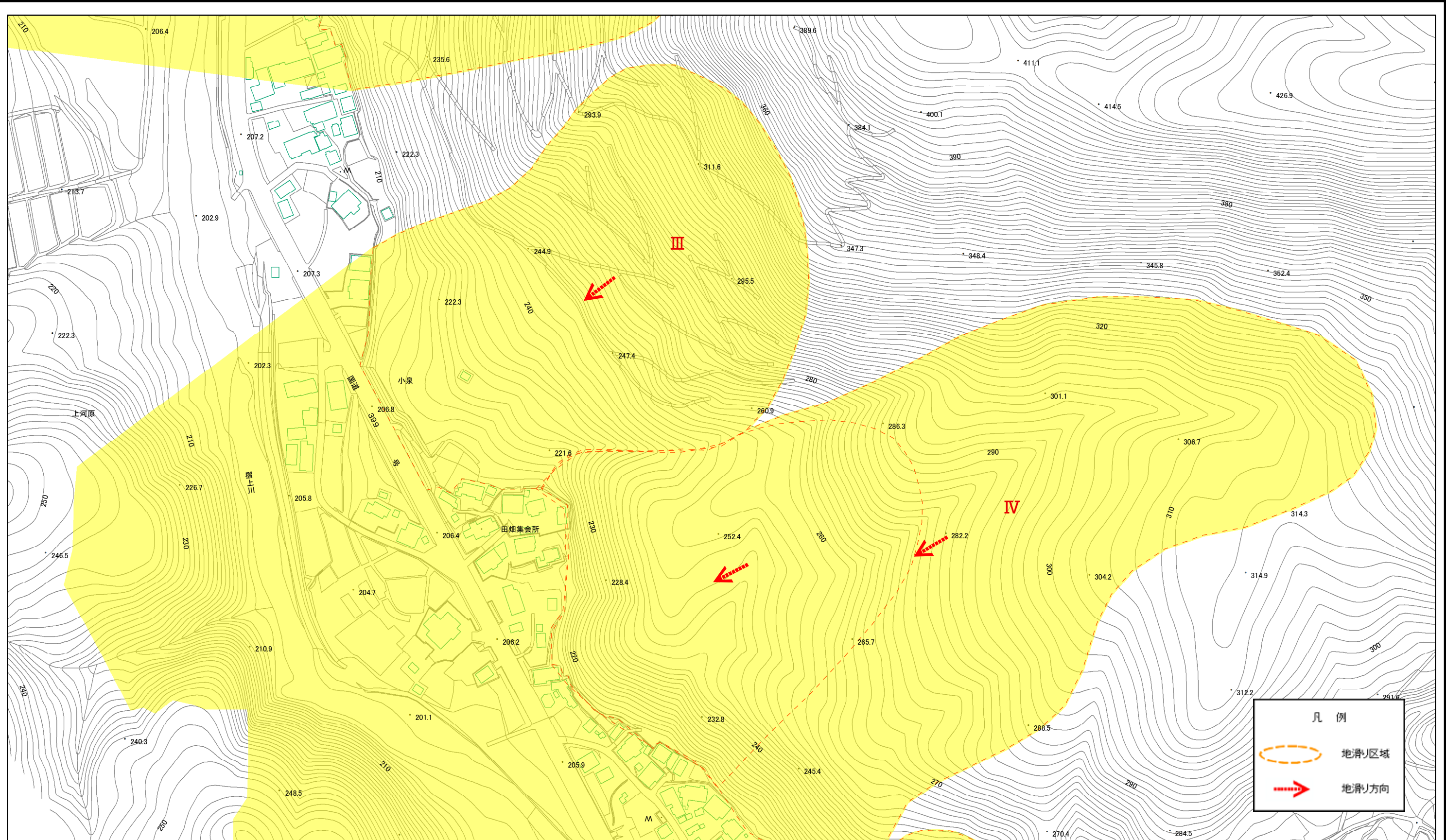
様式-2(地) 土砂災害警戒区域・土砂災害特別警戒区域 区域図	土砂災害防止法施行令第二条の基準に該当する区域(土砂災害警戒区域)		N 縮尺 1:6,000	自然現象の種類 地滑り	箇所番号 1001	箇所名 田畑第2
	土砂災害防止法施行令第三条の基準に該当する区域(土砂災害特別警戒区域)			告示番号 地滑り区域名 I、II、III、IV、V	所在地 福島県福島市飯坂町茂庭字田畑	
	告示年月日	告示年月日				

土砂災害警戒区域等の指定の公示に係る図書(その2)



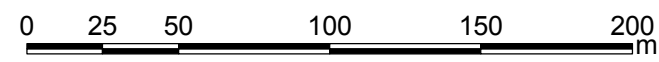
様式-2(地) 土砂災害警戒区域・土砂災害特別警戒区域 区域図	土砂災害防止法施行令第二条の基準に該当する区域(土砂災害警戒区域)		N 縮尺 1:2,500	自然現象の種類 地滑り	箇所番号 1001	箇所名 田畑第2	
	土砂災害防止法施行令第三条の基準に該当する区域(土砂災害特別警戒区域)			告示番号 I、II、III、IV、V	告示年月日	地滑り区域名 I、II、III、IV、V	所在地 福島県福島市飯坂町茂庭字田畑
				告示年月日	所在地 福島県福島市飯坂町茂庭字田畑		

土砂災害警戒区域等の指定の公示に係る図書(その2)



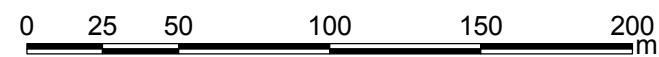
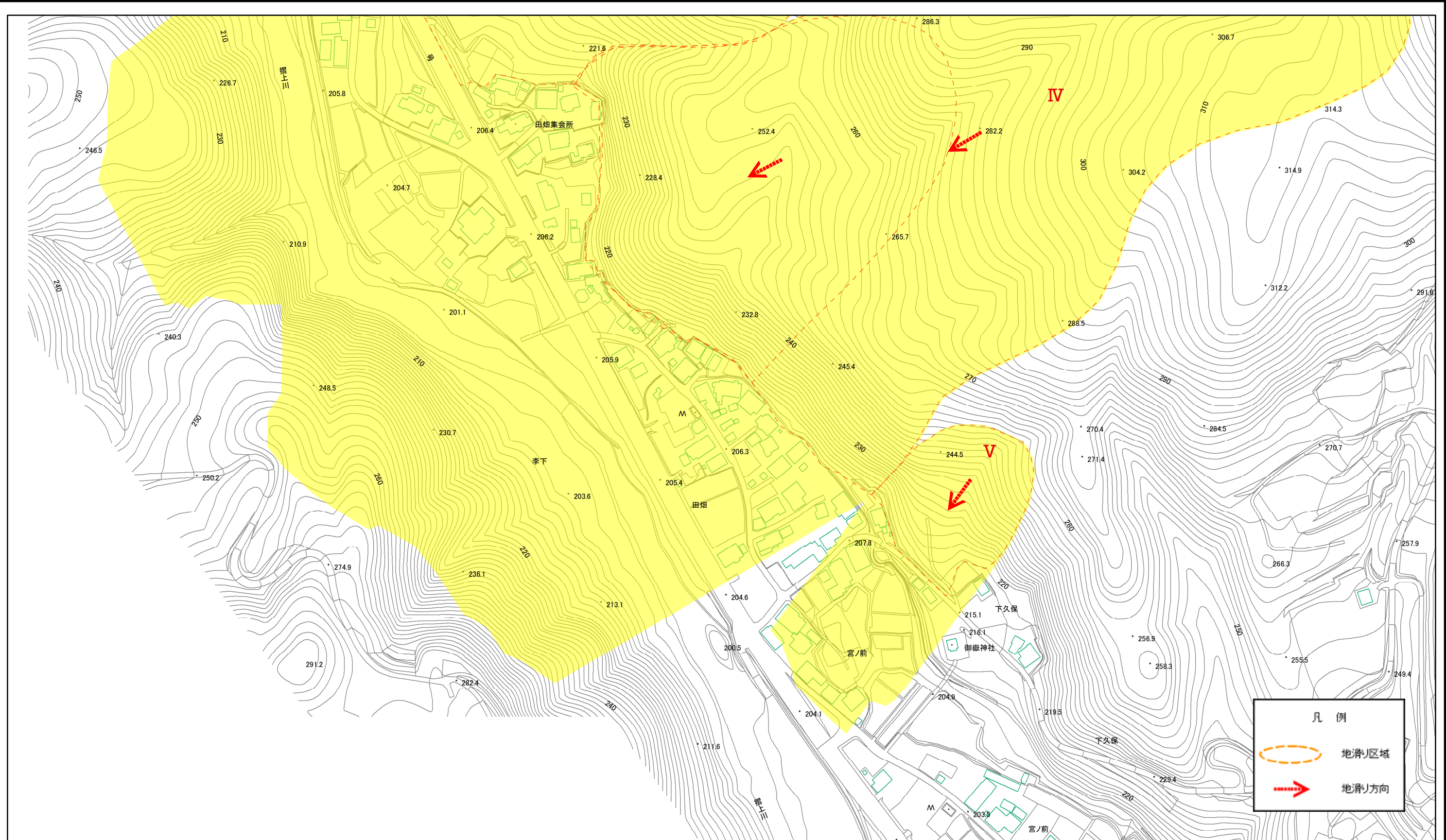
凡例

- 地滑り区域
- 地滑り方向



様式-2(地) 土砂災害警戒区域・土砂災害特別警戒区域 区域図	土砂災害防止法施行令第二条の基準に該当する区域(土砂災害警戒区域)		N 縮尺 1:2,500	自然現象の種類 地滑り	箇所番号 1001	箇所名 田畑第2
	土砂災害防止法施行令第三条の基準に該当する区域(土砂災害特別警戒区域)			告示番号 地滑り区域名 I、II、III、IV、V	告示年月日 所在地 福島県福島市飯坂町茂庭字田畑	

土砂災害警戒区域等の指定の公示に係る図書(その2)



様式-2(地) 土砂災害警戒区域・土砂災害特別警戒区域 区域図	土砂災害防止法施行令第二条の基準に該当する区域(土砂災害警戒区域)		N 縮尺 1:2,500	自然現象の種類 地滑り	箇所番号 1001	箇所名 田畑第2	
	土砂災害防止法施行令第三条の基準に該当する区域(土砂災害特別警戒区域)			告示番号	地滑り区域名 I、II、III、IV、V	告示年月日	所在地 福島県福島市飯坂町茂庭字田畑
				告示年月日			