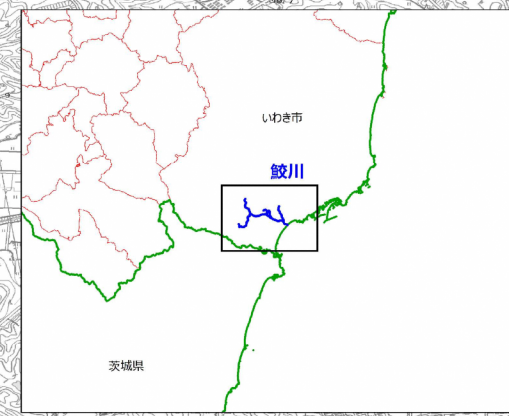
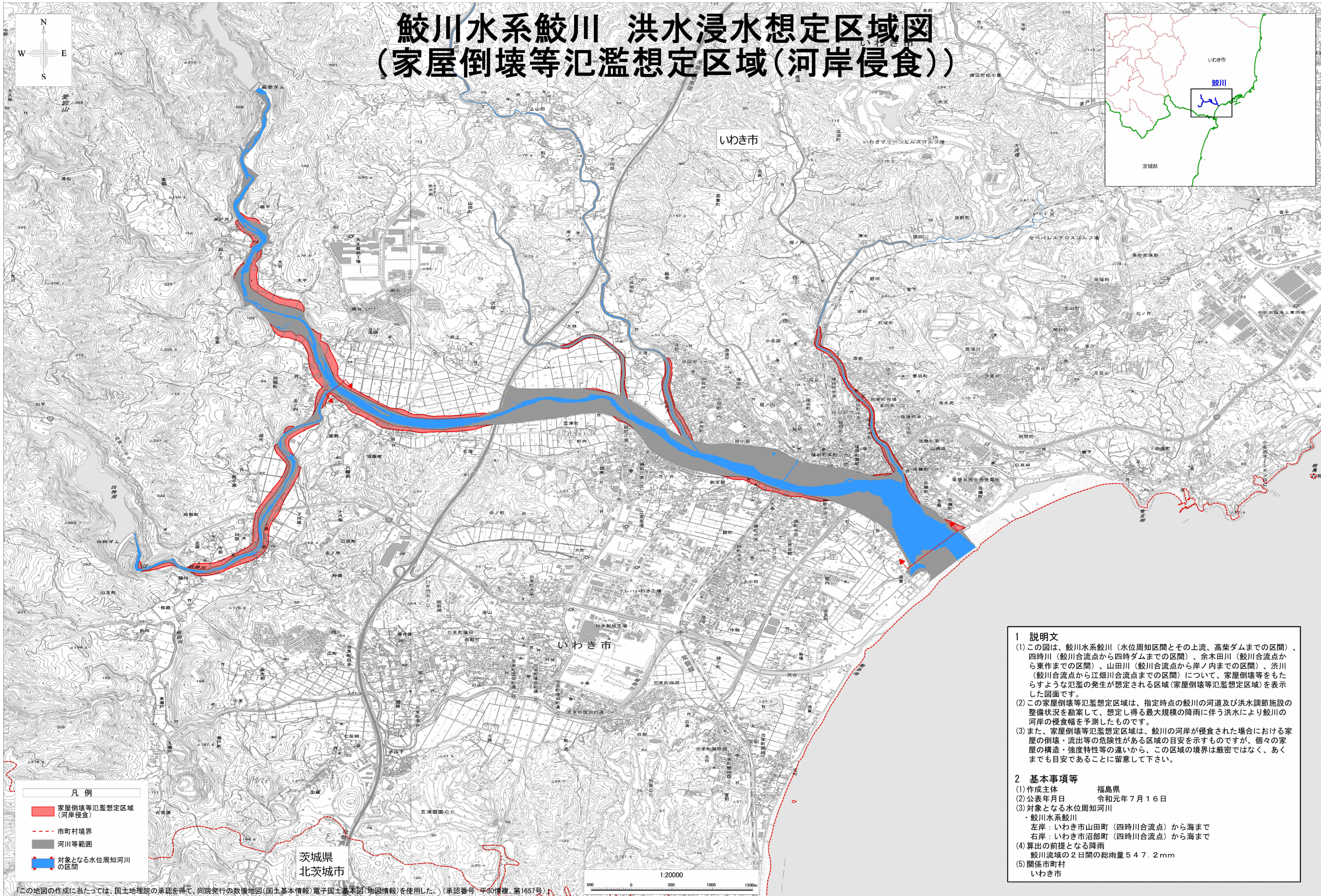


鮫川水系鮫川 洪水浸水想定区域図 (家屋倒壊等氾濫想定区域(河岸侵食))



- 凡例**
- 家屋倒壊等氾濫想定区域 (河岸侵食)
 - 市町村境界
 - 河川等範囲
 - 対象となる水位周知河川の区間

- 1 説明文**
- (1) この図は、鮫川水系鮫川（水位周知区間とその上流、高柴ダムまでの区間）、四時川（鮫川合流点から四時ダムまでの区間）、余木田川（鮫川合流点から東作までの区間）、山田川（鮫川合流点から岸ノ内までの区間）、洪川（鮫川合流点から江畑川合流点までの区間）について、家屋倒壊等をもたらすような氾濫の発生が想定される区域(家屋倒壊等氾濫想定区域)を表示した図面です。
 - (2) この家屋倒壊等氾濫想定区域は、指定時点の鮫川の河道及び洪水調節施設の整備状況を勘案して、想定し得る最大規模の降雨に伴う洪水により鮫川の河岸の侵食幅を予測したものです。
 - (3) また、家屋倒壊等氾濫想定区域は、鮫川の河岸が侵食された場合における家屋の倒壊・流出等の危険性がある区域の目安を示すものですが、個々の家屋の構造・強度特性等の違いから、この区域の境界は厳密ではなく、あくまでも目安であることに留意して下さい。
- 2 基本事項等**
- (1) 作成主体 福島県
 - (2) 公表年月日 令和元年7月16日
 - (3) 対象となる水位周知河川
 - ・ 鮫川水系鮫川
 - 左岸：いわき市山田町（四時川合流点）から海まで
 - 右岸：いわき市沼部町（四時川合流点）から海まで
 - (4) 算出の前提となる降雨
 - 鮫川流域の2日間の総雨量547.2mm
 - (5) 関係市町村
 - いわき市

「この地図の作成に当たっては、国土地理院の承認を得て、同院発行の数値地図(国土基本情報)電子国土基本図(地図情報)を使用した。(承認番号 平30情複、第1657号)」

1:20000
500 0 500 1000 1500m