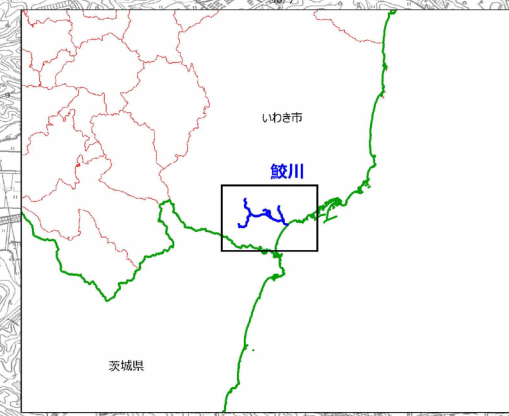
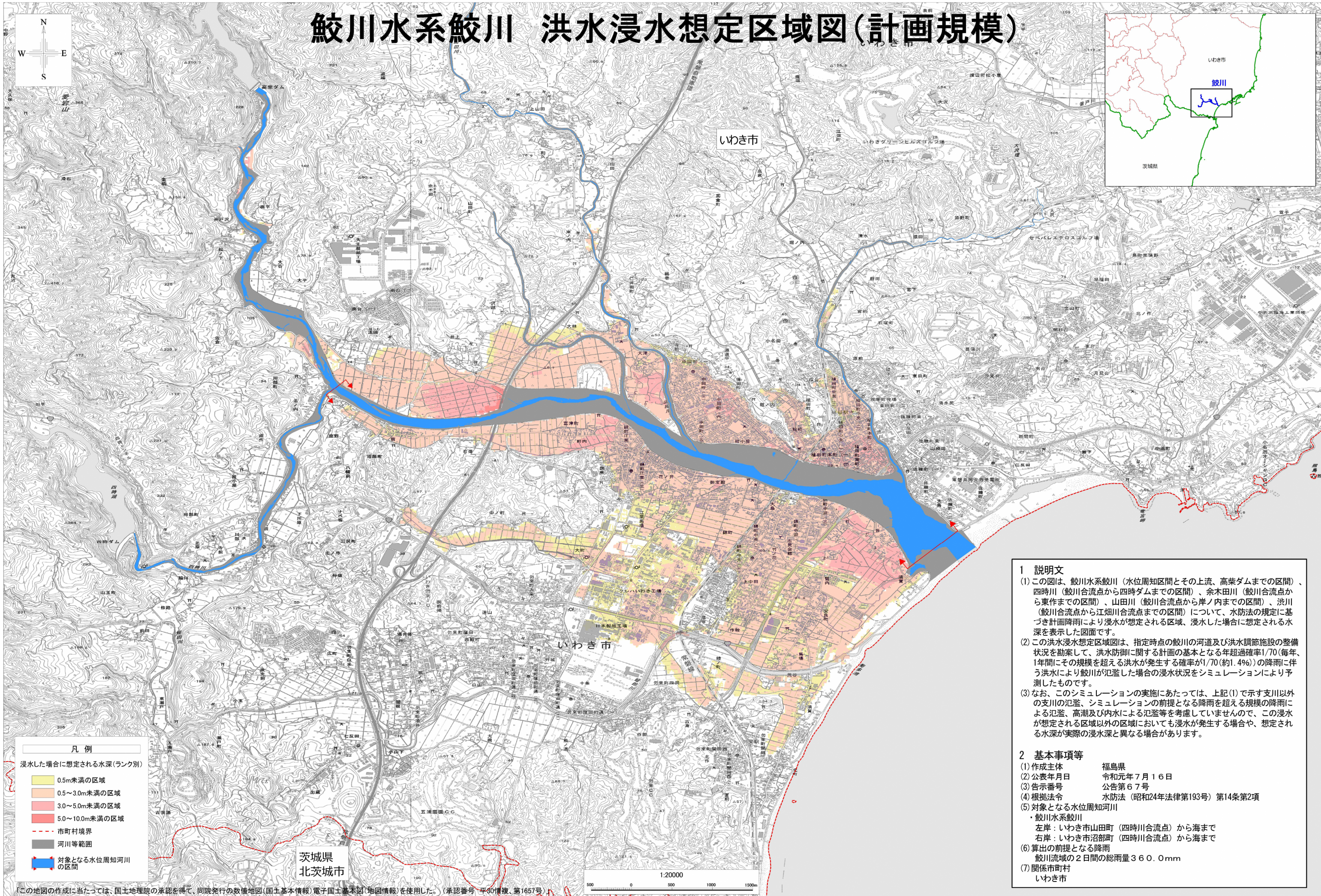


# 鮫川水系鮫川 洪水浸水想定区域図(計画規模)



凡例

浸水した場合に想定される水深(ランク別)

0.5m未満の区域
0.5~3.0m未満の区域
3.0~5.0m未満の区域
5.0~10.0m未満の区域
市町村境界
河川等範囲
対象となる水位周知河川の区間

- ### 1 説明文
- (1) この図は、鮫川水系鮫川(水位周知区間とその上流、高柴ダムまでの区間)、四時川(鮫川合流点から四時ダムまでの区間)、余木田川(鮫川合流点から東作までの区間)、山田川(鮫川合流点から岸ノ内までの区間)、洪川(鮫川合流点から江畑川合流点までの区間)について、水防法の規定に基づき計画降雨により浸水が想定される区域、浸水した場合に想定される水深を表示した図面です。
  - (2) この洪水浸水想定区域図は、指定時点の鮫川の河道及び洪水調節施設の整備状況を勘案して、洪水防御に関する計画の基本となる年超過確率1/70(毎年、1年間にその規模を超える洪水が発生する確率が1/70(約1.4%)の降雨に伴う洪水により鮫川が氾濫した場合の浸水状況をシミュレーションにより予測したものです。
  - (3) なお、このシミュレーションの実施にあたっては、上記(1)で示す支川以外の支川の氾濫、シミュレーションの前提となる降雨を超える規模の降雨による氾濫、高潮及び内水による氾濫等を考慮していませんので、この浸水が想定される区域以外の区域においても浸水が発生する場合や、想定される水深が実際の浸水深と異なる場合があります。
- ### 2 基本事項等
- |                 |  |
|-----------------|--|
| (1) 作成主体        | 福島県  |
| (2) 公表年月日       | 令和元年7月16日  |
| (3) 告示番号        | 公告第67号   |
| (4) 根拠法令        | 水防法(昭和24年法律第193号)第14条第2項   |
| (5) 対象となる水位周知河川 | ・ 鮫川水系鮫川<br>左岸: いわき市山田町(四時川合流点)から海まで<br>右岸: いわき市沼部町(四時川合流点)から海まで |
| (6) 算出の前提となる降雨  | 鮫川流域の2日間の総雨量360.0mm  |
| (7) 関係市町村       | いわき市   |

この地図の作成に当たっては、国土地理院の承認を得て、同院発行の数値地図(国土基本情報)電子国土基本図(地図情報)を使用した。(承認番号 平30情複、第1657号)