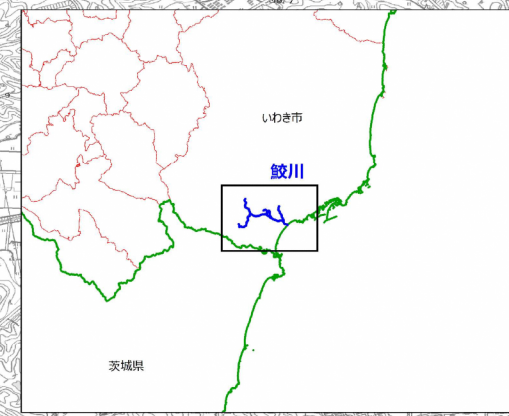
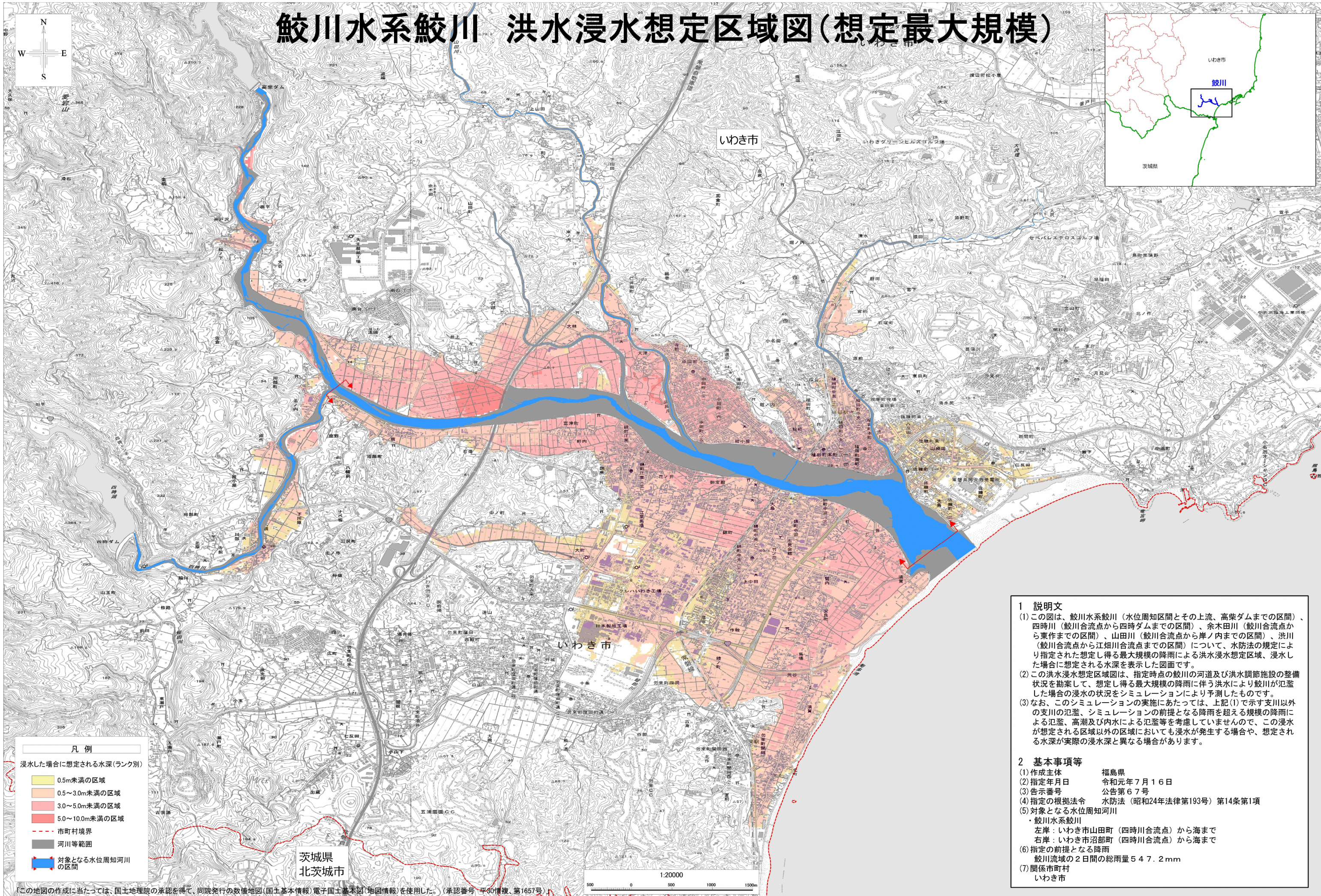


# 鮫川水系鮫川 洪水浸水想定区域図(想定最大規模)



**凡例**

浸水した場合に想定される水深(ランク別)

<span style="display:inline-block; width:15px; height:15px; background-color:yellow; border:1px solid black;"></span>	0.5m未満の区域
<span style="display:inline-block; width:15px; height:15px; background-color:orange; border:1px solid black;"></span>	0.5~3.0m未満の区域
<span style="display:inline-block; width:15px; height:15px; background-color:red; border:1px solid black;"></span>	3.0~5.0m未満の区域
<span style="display:inline-block; width:15px; height:15px; background-color:darkred; border:1px solid black;"></span>	5.0~10.0m未満の区域
<span style="display:inline-block; width:15px; border-top:1px dashed black;"></span>	市町村境界
<span style="display:inline-block; width:15px; height:15px; background-color:gray; border:1px solid black;"></span>	河川等範囲
<span style="display:inline-block; width:15px; height:15px; background-color:blue; border:1px solid black;"></span>	対象となる水位周知河川の区間

- 1 説明文**
- この図は、鮫川水系鮫川(水位周知区間とその上流、高柴ダムまでの区間)、四時川(鮫川合流点から四時ダムまでの区間)、余木田川(鮫川合流点から東作までの区間)、山田川(鮫川合流点から岸ノ内までの区間)、洪川(鮫川合流点から江畑川合流点までの区間)について、水防法の規定により指定された想定し得る最大規模の降雨による洪水浸水想定区域、浸水した場合に想定される水深を表示した図面です。
  - この洪水浸水想定区域図は、指定時点の鮫川の河道及び洪水調節施設の整備状況を勘案して、想定し得る最大規模の降雨に伴う洪水により鮫川が氾濫した場合の浸水の状況をシミュレーションにより予測したものです。
  - なお、このシミュレーションの実施にあたっては、上記(1)で示す支川以外の支川の氾濫、シミュレーションの前提となる降雨を超える規模の降雨による氾濫、高潮及び内水による氾濫等を考慮していませんので、この浸水が想定される区域以外の区域においても浸水が発生する場合や、想定される水深が実際の浸水深と異なる場合があります。
- 2 基本事項等**
- |                 |  |
|-----------------|--|
| (1) 作成主体        | 福島県  |
| (2) 指定年月日       | 令和元年7月16日  |
| (3) 告示番号        | 公告第67号   |
| (4) 指定の根拠法令     | 水防法(昭和24年法律第193号)第14条第1項                                       |
| (5) 対象となる水位周知河川 | ・ 鮫川水系鮫川<br>左岸：いわき市山田町(四時川合流点)から海まで<br>右岸：いわき市沼部町(四時川合流点)から海まで |
| (6) 指定の前提となる降雨  | 鮫川流域の2日間の総雨量547.2mm  |
| (7) 関係市町村       | いわき市   |

この地図の作成に当たっては、国土地理院の承認を得て、同院発行の数値地図(国土基本情報)電子国土基本図(地図情報)を使用した。(承認番号 平30情複 第1657号)

1:20000  
500 0 500 1000 1500m