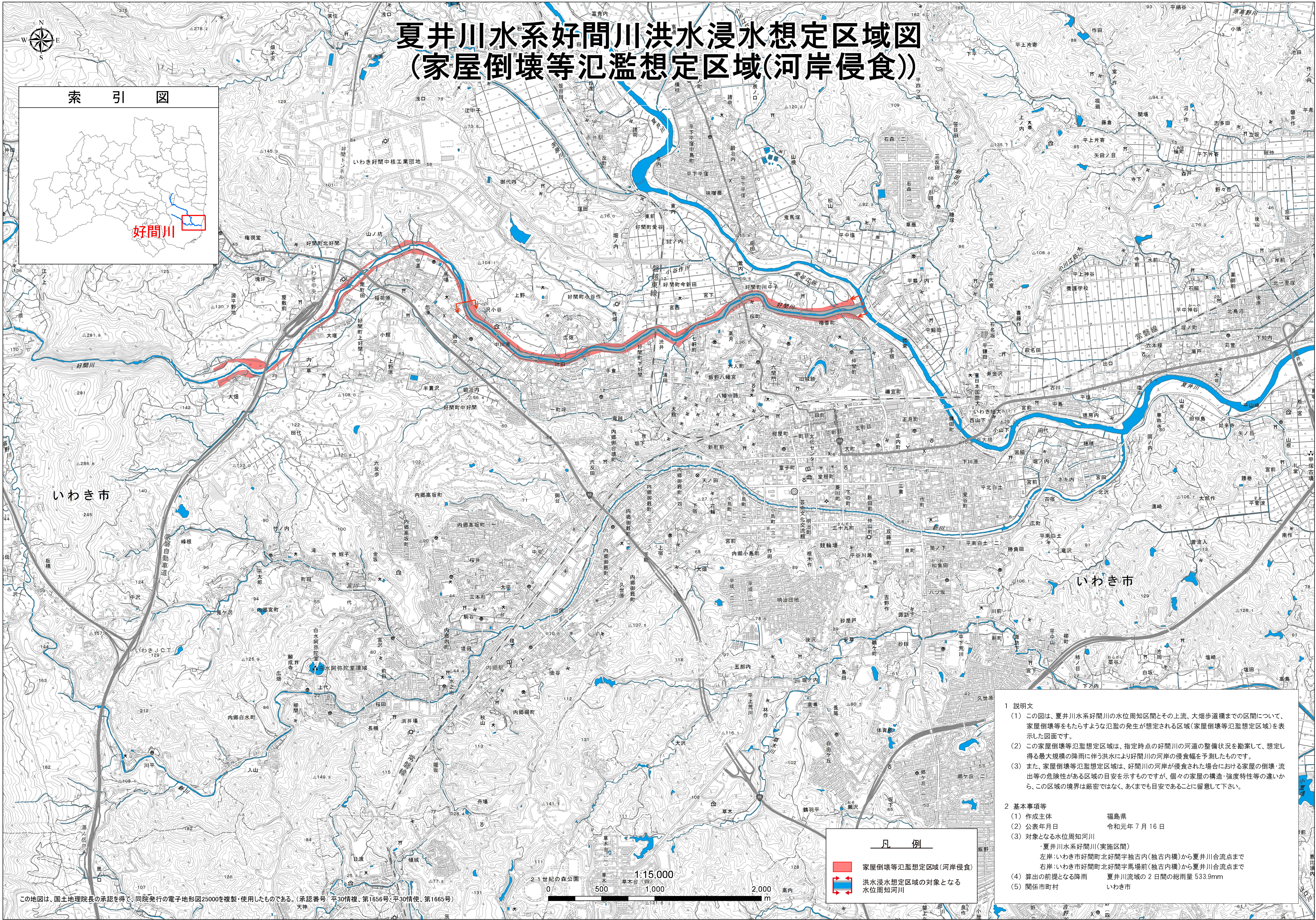


夏井川水系好間川洪水浸水想定区域図 (家屋倒壊等氾濫想定区域(河岸侵食))



1 説明文

- この図は、夏井川水系好間川の水位周知区間とその上流、大畑歩道橋までの区間について、家屋倒壊等をもたらすような氾濫の発生が想定される区域(家屋倒壊等氾濫想定区域)を表示した図面です。
- この家屋倒壊等氾濫想定区域は、指定時点の好間川の河道の整備状況を勘案して、想定し得る最大規模の降雨に伴う洪水により好間川の河岸の侵食幅を予測したものです。
- また、家屋倒壊等氾濫想定区域は、好間川の河岸が侵食された場合における家屋の倒壊・流出等の危険性がある区域の目安を示すものですが、個々の家屋の構造・強度特性等の違いから、この区域の境界は厳密ではなく、あくまでも目安であることに留意して下さい。

2 基本事項等

(1) 作成主体	福島県
(2) 公表年月日	令和元年7月16日
(3) 対象となる水位周知河川	夏井川水系好間川(実施区間) 左岸:いわき市好間町北好間字独古内(独古内橋)から夏井川合流点まで 右岸:いわき市好間町北好間字馬場前(独古内橋)から夏井川合流点まで
(4) 算出の前提となる降雨	夏井川流域の2日間の総雨量 533.9mm
(5) 関係市町村	いわき市

凡 例

- 家屋倒壊等氾濫想定区域(河岸侵食)
- 洪水浸水想定区域の対象となる水位周知河川

この地図は、国土地理院長の承認を得て、同院発行の電子地形図25000を複製・使用したものである。(承認番号 平30情複、第1656号・平30情使、第1665号)

