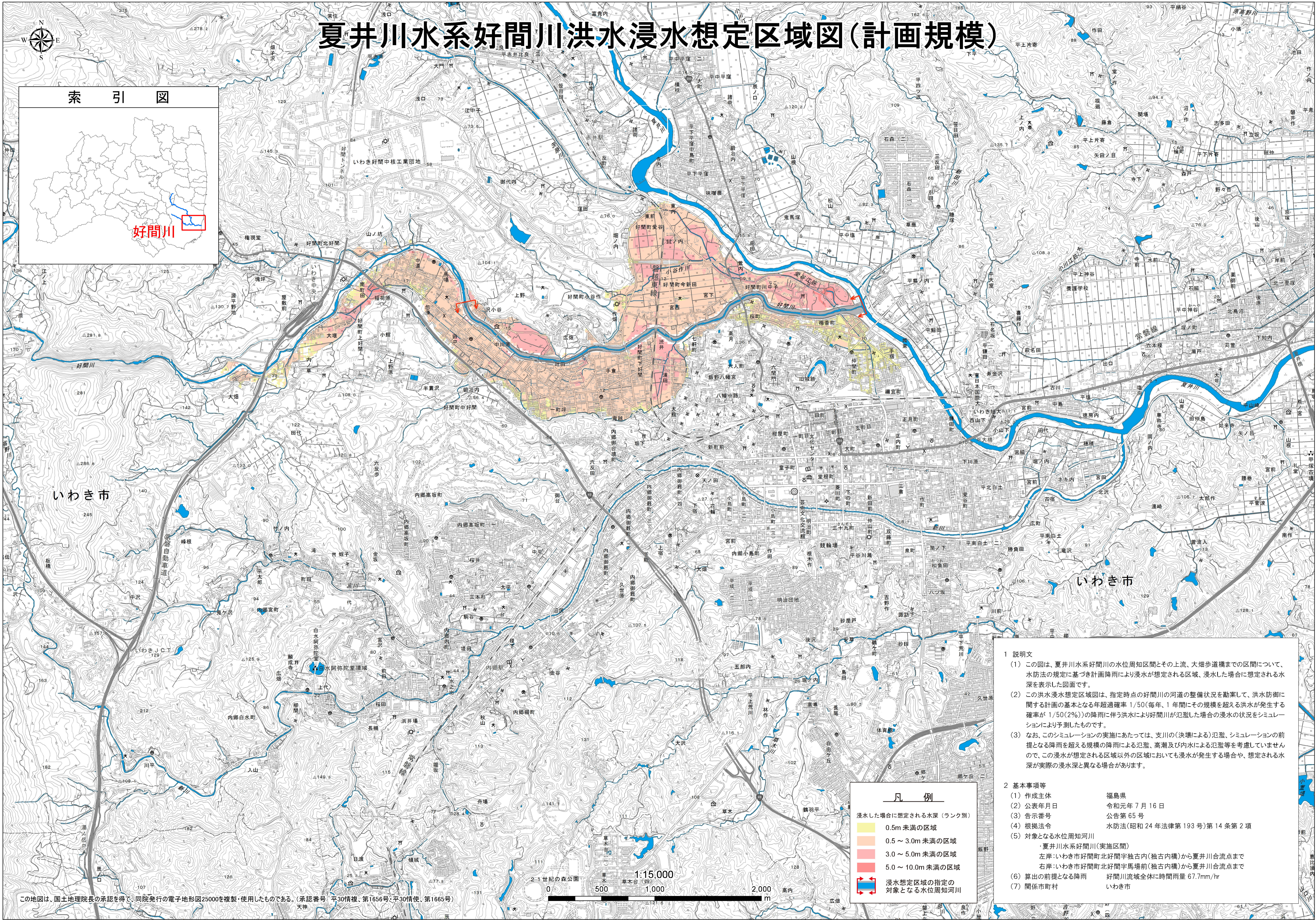


# 夏井川水系好間川洪水浸水想定区域図(計画規模)



- 1 説明文
- (1) この図は、夏井川水系好間川の水位周知区間とその上流、大畑歩道橋までの区間について、水防法の規定に基づき計画降雨により浸水が想定される区域、浸水した場合に想定される水深を表示した図面です。
  - (2) この洪水浸水想定区域図は、指定時点の好間川の河道の整備状況を勘案して、洪水防御に関する計画の基本となる年超過確率 1/50(毎年、1 年間にその規模を超える洪水が発生する確率が 1/50(2%))の降雨に伴う洪水により好間川が氾濫した場合の浸水の状況をシミュレーションにより予測したものです。
  - (3) なお、このシミュレーションの実施にあたっては、支川の(決壊による)氾濫、シミュレーションの前提となる降雨を超える規模の降雨による氾濫、高潮及び内水による氾濫等を考慮していませんので、この浸水が想定される区域以外の区域においても浸水が発生する場合や、想定される水深が実際の浸水深と異なる場合があります。
- 2 基本事項等
- |                 |  |
|-----------------|--|
| (1) 作成主体        | 福島県  |
| (2) 公表年月日       | 令和元年 7 月 16 日  |
| (3) 告示番号        | 公告第 65 号   |
| (4) 根拠法令        | 水防法(昭和 24 年法律第 193 号)第 14 条第 2 項   |
| (5) 対象となる水位周知河川 | 夏井川水系好間川(実施区間)<br>左岸:いわき市好間町北好間字独古内(独古内橋)から夏井川合流点まで<br>右岸:いわき市好間町北好間字馬場前(独古内橋)から夏井川合流点まで |
| (6) 算出の前提となる降雨  | 好間川流域全体に時間雨量 67.7mm/hr   |
| (7) 関係市町村       | いわき市   |

凡 例

浸水した場合に想定される水深(ランク別)	
0.5m 未満の区域	黄色
0.5 ~ 3.0m 未満の区域	オレンジ
3.0 ~ 5.0m 未満の区域	赤
5.0 ~ 10.0m 未満の区域	濃い赤
浸水想定区域の指定の対象となる水位周知河川	赤い線

この地図は、国土地理院長の承認を得て、同院発行の電子地形図25000を複製・使用したものである。(承認番号 平30情複、第1656号・平30情使、第1665号)