

# 福 島 県 水 産 要 覧

平成 31 年 3 月

福島県農林水産部水産課



# 目 次

	ページ
福島県全図	1
I 水産の概要	3
1 海面漁業	4
2 内水面漁業	7
3 水産加工	8
4 漁船用燃油価格	9
(1) 昭和50年から平成30年12月末まで(全漁連:京浜地区重油価格)	9
(2) 平成22年1月以降の推移	9
II 海面漁業・養殖業	11
1 経営体	12
(1) 地区別・階層別経営体数	12
(2) 主とする漁業種類別・規模別経営体数	14
(3) 経営組織別経営体数	16
2 漁業生産	18
(1) 漁業・養殖業生産量及び生産額	18
(2) 養殖業収穫量(暦年)	18
(3) 養殖業生産額(暦年)	18
(4) 県内水揚状況(属地)	19
① 年別水揚状況	
② 漁業協同組合別水揚状況	
③ 試験操業による年別水揚状況	
④ 主要魚種の水揚数量	
⑤ 主要魚種の水揚金額	
⑥ 主要魚種の平均価格	
(5) 年別魚種別水揚げ数量順位	23
(6) 年別魚種別水揚げ金額順位	24
(7) 福島県海面漁業の全国的地位	25

3	漁船	26
	(1) トン数階層別登録漁船数(海水動力漁船)	26
	(2) 船質別登録漁船数(海水動力漁船)	26
	(3) 船令別船種別漁船数	26
4	漁業根拠地	27
	(1) 漁港・港湾の種類	27
III	沿岸漁業振興	29
1	沿岸漁業構造改善事業実績	30
	(1) 施設復旧支援事業等	30
	① 施設復旧支援事業	
	② 水産業共同利用施設災害復旧事業	
	③ 東日本大震災復興交付金の活用による市場施設の復旧状況	
	(2) 増養殖場造成改良事業	36
2	沿岸漁場整備開発事業等実績	38
3	水産種苗移植放流事業実績	42
	(1) 天然種苗移植事業	42
	① アサリ(松川浦)	
	(2) 人工種苗放流実績	43
	① 魚種別放流実績	
	② アワビ人工種苗放流実績	
	③ ウニ人工種苗放流実績	
	(3) (公財)福島県栽培漁業協会種苗生産実績	44
IV	漁業制度	45
1	漁業権連絡図	46
	(1) 区画漁業権漁場連絡図(松川浦)	46
	(2) 共同漁業権漁場連絡図	46
2	海面漁業権内容	47
	(1) 海面漁業権免許件数	47
	(2) 共同漁業権	47
	(3) 区画漁業権	48

3	内水面漁業権内容	48
	(1) 内水面共同漁業権漁場図	48
	(2) 内水面漁業権免許件数	49
	(3) 内水面共同漁業権	49
	(4) 内水面区画漁業権	50
	(5) 平成30年度目標増殖量一覧表	52
4	漁業許可等	54
	(1) 農林水産大臣許可漁業等(漁業協同組合・支所別許可件数)	54
	(2) 知事許可漁業(漁業協同組合・支所別許可件数)	56
	(3) 福島・茨城相互入会漁業(漁業協同組合・支所別許可件数)	58
	(4) 福島海区漁業調整委員会承認漁業(漁業協同組合・支所別・他県船承認件数)	59
	(5) 広域漁業調整委員会承認漁業(承認隻数・承認証発行)	60
	(6) 遊漁船業(登録件数・隻数)	60
V	内水面漁業・養殖業	61
1	内水面漁業	62
	(1) 魚種別漁獲量	62
	(2) 内水面漁業協同組合の遊漁承認証発行数	63
2	内水面養殖業	63
	(1) 魚種別収獲量	63
	(2) 魚種別経営体数	63
3	魚族放流事業	64
	(1) さけ人工ふ化放流事業	64
	(2) さけ人工ふ化放流事業の成果	66
	(3) 組合別・魚種別増殖実績(平成29年度)	68
	(4) 溪流魚等増殖事業実績(平成29年度)	70
4	その他	71
	(1) 持続的養殖生産確保法第2条に基づく特定疾病の発生状況	71
	(2) 外来魚拡散防止対策事業実績	72
	(3) カワウ被害防止対策事業実績	73
	① カワウ生息状況の推移(夏季調査)	
	② カワウ捕獲実績	

VI 漁業担い手等対策	75
1 漁業担い手対策事業	76
2 漁業再開ステップアップ事業	77
3 漁業担い手「心のふれあい」促進事業	78
4 漁業復興担い手確保支援事業	80
VII 水産流通・加工	81
1 水産加工経営体数	82
2 水産加工品生産量	82
3 水産物産地市場	83
VIII 水産業団体	85
1 概況	87
(1) 組合数の推移	87
(2) 沿海漁業協同組合の組織状況	88
① 出資組合(6組合)	
② 非出資組合(1組合)	
(3) 内水面漁業協同組合の組織状況	90
① 出資組合(17組合)	
② 非出資組合(8組合)	
(4) 水産加工業協同組合の組織状況	92
(5) 漁業生産組合の組織状況	92
(6) 漁業協同組合連合会の組織状況	92
(7) 福島県漁船保険組合等	92
(8) 鮭増殖組合の組織状況	92
2 沿海出資漁業協同組合の概況	94
(1) 組合員	94
(2) 役員数	94
(3) 職員数	95
(4) 組合別事業実施状況	95
(5) 信用事業	96
(6) 購買事業	96
(7) 販売事業	97
(8) 製氷、冷凍・冷蔵事業	97

(9) 貸借対照表	.....	98
① 資産		
② 負債及び純資産		
(10) 損益計算書	.....	100
① 損益状況		
② 当期利益、主要事業経常利益		
3 水産金融	.....	101
年度別融資額	.....	101
IX 福島県水産関係行政機関	.....	103
(1) 水産行政機関	.....	104
(2) 福島県水産業振興審議会委員名簿	.....	105
(3) 第21期福島海区漁業調整委員会委員名簿	.....	106
(4) 第20期福島県内水面漁場管理委員会委員名簿	.....	107
(5) 沿海市町名簿	.....	107
(6) 福島県水産関係任意組合及び協議会等名簿	.....	108
(7) 電話・ファックス番号一覧	.....	110

[ 利用上の留意事項 ]

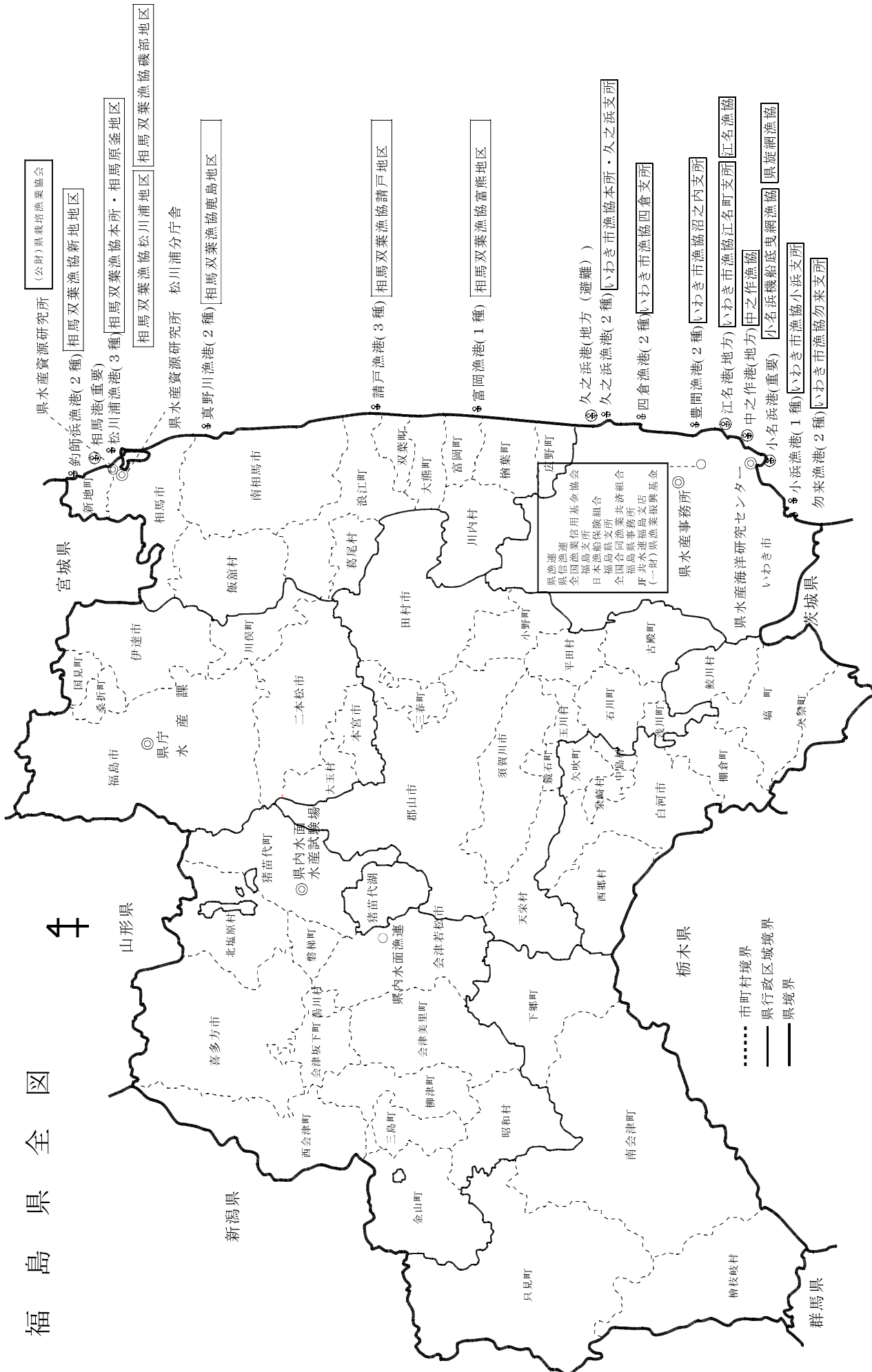
- ・本要覧は、平成30年度時点で入手可能な資料を取りまとめたものである。
- ・統計の数値については、四捨五入による表示のため、一部合計と内訳が一致しない場合がある。
- ・秘密保護上、統計数値を公表できないものについては「X」表示としている。





# 福島県全図

4





# I 水産の概要

## 1 海面漁業

### ○ 経営体数

平成25年の経営体数は、14経営体

海面養殖業	0 経営体	(0.0%)
上記以外の沿岸漁業	0 経営体	(0.0%)
沖合漁業	12 経営体	(85.7%)
遠洋漁業	2 経営体	(14.3%)

(農林水産省資料(平成25年漁業センサス))

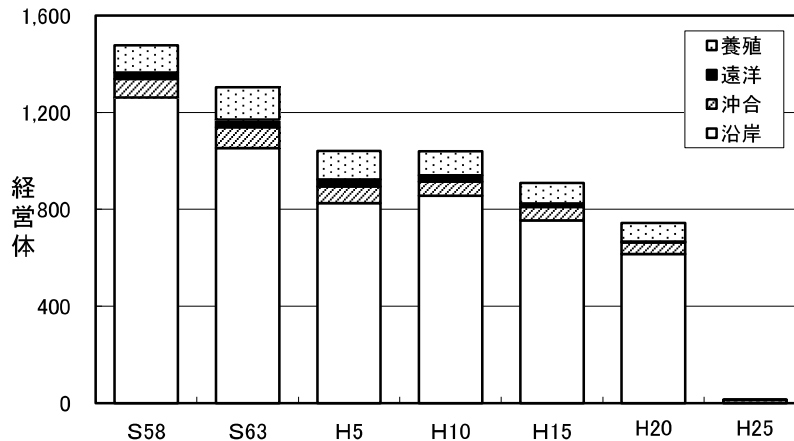
※沖合・遠洋漁業、法人経営体の就業者のみがカウントされており、漁業の従事日数が30日未満の試験操業に取り組む個人経営体は対象外となっている。

### ○ 漁船隻数

平成30年12月末現在の漁船隻数は764隻

5トン未満	525隻	(68.7%)
5～9.9トン	152隻	(19.9%)
10～99トン	63隻	(8.2%)
100トン以上	24隻	(3.1%)

(水産事務所資料)



経営体数の推移

(農林水産省資料)

○ 漁 業 生 産 ( 属 人 )

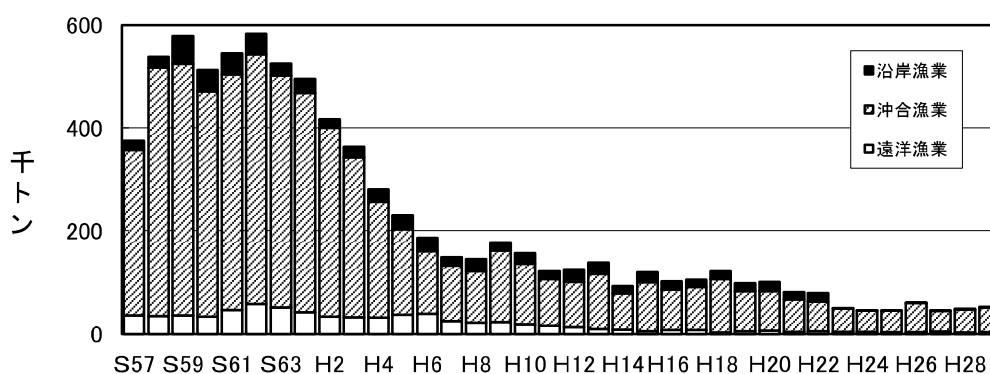
平成29年の属人漁業生産量は、52.8千トン(前年より4.9千トン増加)

漁業別生産量は、	前年比較
遠洋漁業 3.3千トン (6.3%)	0.4千トン増加
沖合漁業 47.7千トン (90.3%)	4.0千トン増加
沿岸漁業 1.8千トン (3.4%)	0.5千トン増加

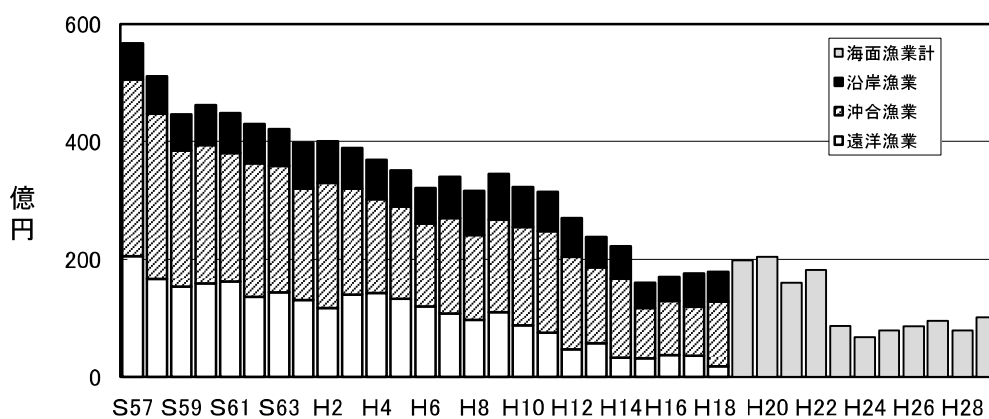
(農林水産省資料 沖合漁業には未公表値が含まれることから、沖合漁業は、合計値から遠洋、沿岸漁業の数値を引いた値とした)

平成29年の海面漁業生産額(属人)は101億円

(農林水産省資料 海面養殖業に未公表値が含まれるため、海面漁業のみの値を記載した)



海面漁業生産量の推移  
(農林水産省資料)



海面漁業生産金額の推移  
(農林水産省資料)

○ 漁業生産（属地）（震災後の試験操業によるものは除く）

平成29年の属地水揚量は、6.6千トン（前年より1.9千トン減少）

漁業別水揚量は、

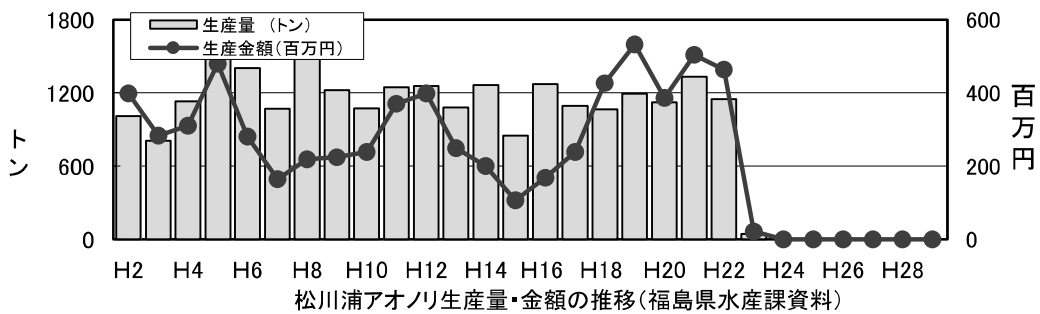
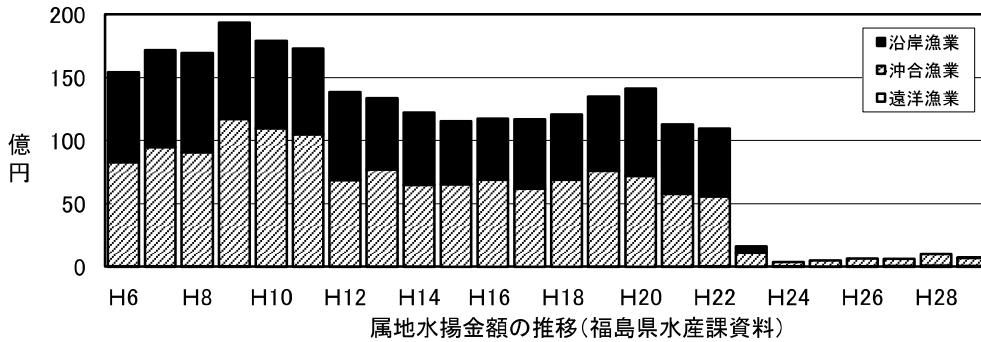
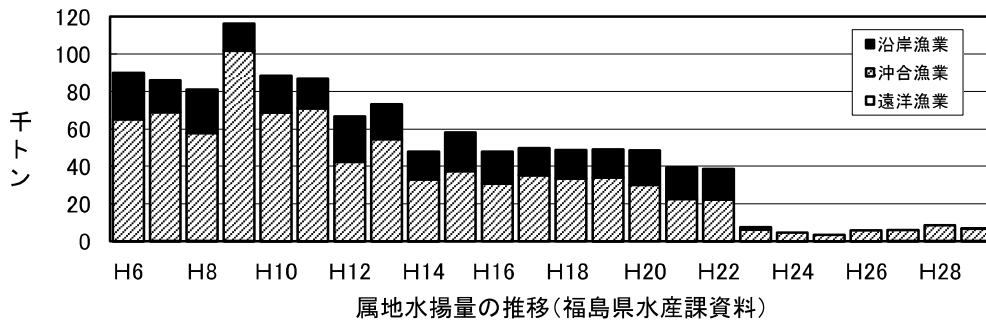
遠洋漁業	0.1千トン
沖合漁業 <sup>※1</sup>	6.5千トン
沿岸漁業	0千トン
海面養殖業	0千トン

平成29年の属地水揚金額は、6.9億円（前年より3.1億円減少）

漁業別水揚金額は、

遠洋漁業	0.8億円
沖合漁業 <sup>※1</sup>	6.1億円
沿岸漁業	0億円
海面養殖業	0億円

※1 属人統計と比較できるように、沖合底びき網漁業は沖合漁業に含めた。



## 2 内水面漁業

### ○ 漁業生産量

平成29年の漁業生産量は、ほとんどがさけ・ます類である

さけ・ます類 26トン（前年より20トン減少） 総生産量の 86.7%  
（農林水産省資料）

### ○ 養殖業生産量

平成29年の養殖業生産量は、1,311トン（前年より29トン減少）

魚種別の生産量は、

コイ 871トン（前年より41トン減少） 総生産量の 66.4%

ニジマス 272トン（前年より1トン増加） 総生産量の 20.7%

その他 168トン（前年より11トン増加） 総生産量の 12.8%

※平成15年から17年は、ニジマス、イワナ、ヤマメをその他として統合している。

※平成18年、19年、21年は、その他をニジマスとその他マス類、その他に分別している。

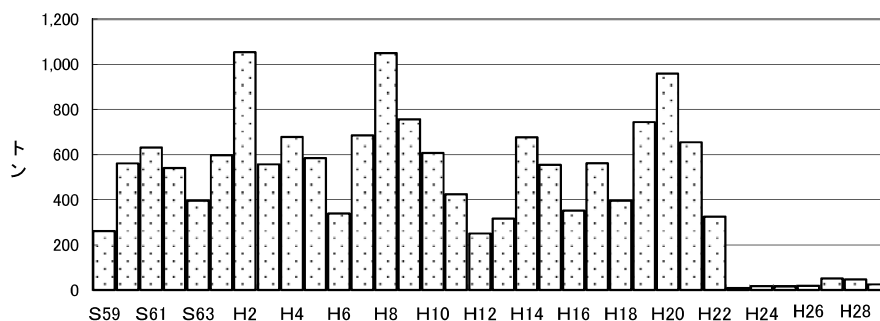
※平成20年はその他マス類、アユをその他として統合している

（農林水産省資料）

### ○ サケの放流事業

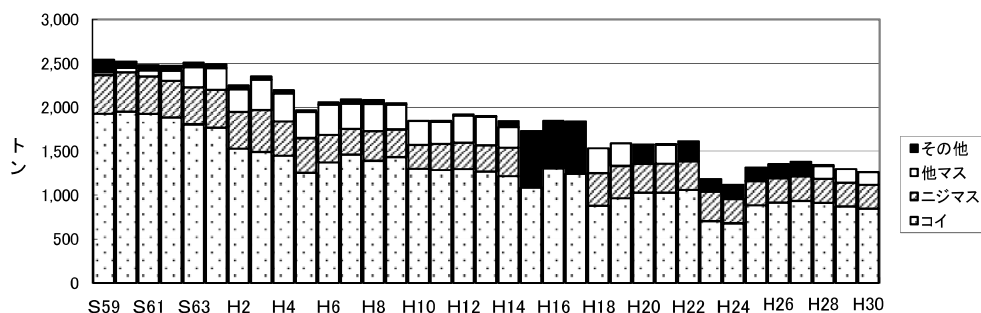
平成29年度のサケ稚魚放流数は、10,510千尾（前年度より2,882千尾減少）

河川捕獲親魚数は、32千尾（前年度より17千尾減少）



内水面漁業生産量の推移(サケ)

（福島県水産課資料）



内水面養殖業生産量の推移

### 3 水産加工

#### ○経営体数

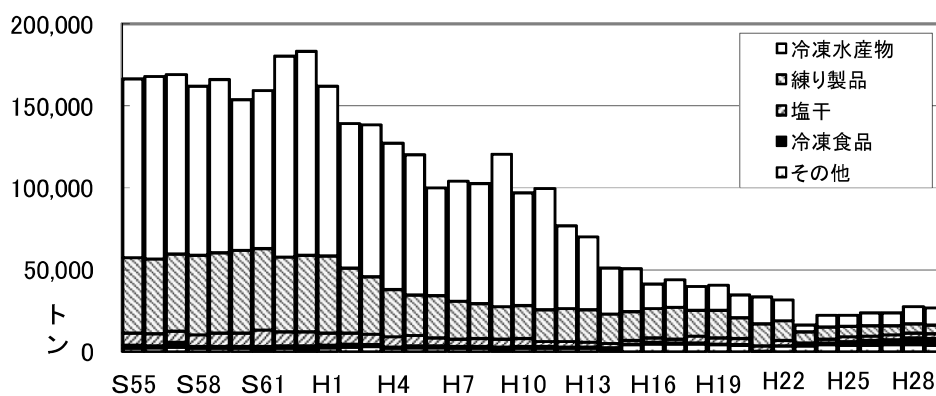
平成25年の営んだ加工種類別工場数は、87工場

主な加工品別の営んだ加工場

ねり製品	19工場	(21.8%)
塩干品	16工場	(18.4%)
冷凍水産物	9工場	(10.3%)
煮干し品	3工場	(3.4%)
その他	40工場	(46.0%)
計	87工場	-

(農林水産省資料(平成25年漁業センサス))

#### ○生産量



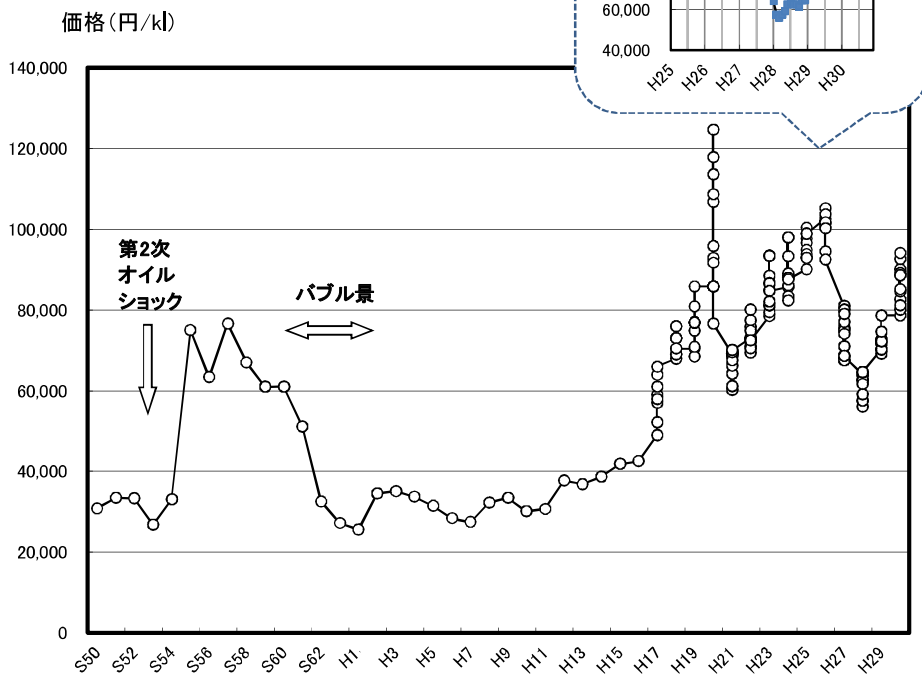
主な水産加工品生産量の推移

(農林水産省資料)



#### 4 漁船用燃油価格

(1) 昭和50年から平成30年12月末まで  
(全漁連: 京浜地区重油価格)



A 重油価格の推移

注1 H2までは焼津、H3以降は京浜地区の全漁連価格を参照している。  
注2 H16までは1月の価格、H17以降は毎月の価格変動を反映している。

(2) 平成22年1月以降の推移

月年	重油価格 (円/k)								
	平成22年	平成23年	平成24年	平成25年	平成26年	平成27年	平成28年	平成29年	平成30年
1月	73,000	78,400	85,700	90,100	102,500	81,000	64,000	70,100	78,600
2月	73,000	79,400	88,500	93,100	101,500	71,000	57,500	71,600	82,600
3月	72,000	84,900	93,300	97,600	100,500	75,500	56,000	72,600	80,100
4月	75,800	93,400	97,900	96,600	101,500	75,000	57,500	72,600	81,100
5月	77,300	93,400	97,900	94,800	101,500	77,000	59,100	72,600	84,600
6月	80,100	88,400	89,000	93,800	101,500	80,000	62,600	71,600	90,100
7月	73,000	86,600	83,400	92,800	105,200	79,000	63,600	69,100	89,100
8月	74,800	86,600	82,300	92,800	103,700	74,000	62,600	70,100	88,600
9月	71,000	81,100	87,900	92,800	101,700	68,500	62,600	70,100	88,600
10月	69,400	81,100	87,900	100,300	100,200	67,500	61,600	72,100	92,600
11月	70,400	82,100	86,100	98,800	94,500	67,500	64,600	74,600	94,100
12月	72,400	84,700	87,500	98,800	92,500	68,500	64,600	78,600	85,100

(資料: 水産庁)



## II 海面漁業・養殖業

# 1 経営体

## (1) 地区別・階層別経営体数

区分 年次 地区	総数	浅海養殖		浅海漁船 養殖	漁船 非使用	地 び 網	定置漁業		漁船使				
		のり	その他				小計	小型	大型	無動力 船のみ	船外機 付漁船	動力	
									～1 トント			1～3 トント	
58	1,477	101	11	112	5	8	10	2	14		367	159	
63	1,304	107	26	133	14	-	9	1	5		251	111	
平成5年	1,141	105	12	117	13	-	9	1	2		180	89	
10	1,040	90	8	98	6	-	9	-	-		174	82	
15	909	80	3	83	9	-	4	-	-		140	59	
20	743	69	6	75	7	-	4	-	5	87	18	33	
25	14	-	-	-	-	-	-	-	-	-	-	-	
平成25年の内訳													
新地	-	-	-	-	-	-	-	-	-	-	-	-	
相馬原釜	-	-	-	-	-	-	-	-	-	-	-	-	
松川浦	-	-	-	-	-	-	-	-	-	-	-	-	
磯部	-	-	-	-	-	-	-	-	-	-	-	-	
鹿島	-	-	-	-	-	-	-	-	-	-	-	-	
原町	-	-	-	-	-	-	-	-	-	-	-	-	
小高	-	-	-	-	-	-	-	-	-	-	-	-	
請戸	-	-	-	-	-	-	-	-	-	-	-	-	
大熊	-	-	-	-	-	-	-	-	-	-	-	-	
富岡	-	-	-	-	-	-	-	-	-	-	-	-	
檜葉	-	-	-	-	-	-	-	-	-	-	-	-	
広野	-	-	-	-	-	-	-	-	-	-	-	-	
久之浜	-	-	-	-	-	-	-	-	-	-	-	-	
四倉	1	X	X	X	X	X	X	X	X	X	X	X	
沼之内	-	-	-	-	-	-	-	-	-	-	-	-	
豊間	-	-	-	-	-	-	-	-	-	-	-	-	
江名	5	-	-	-	-	-	-	-	-	-	-	-	
中之作	4	-	-	-	-	-	-	-	-	-	-	-	
小名浜	4	X	X	X	X	X	X	X	X	X	X	X	
小浜	-	-	-	-	-	-	-	-	-	-	-	-	
勿来	-	-	-	-	-	-	-	-	-	-	-	-	

(農林水産省資料(漁業センサス))

注1: 「-」は事実のないもの。「X」は秘密保護上統計数値を公表しないもの。

単位:経営体

用 船		沿 岸 漁 業 小 計	動 力 漁 船 使 用							沖 遠 漁 小 計	合 洋 業 計
			10~ 30 ト ン	30~ 100 ト ン	100~ 200 ト ン	200~ 500 ト ン	500~ 1,000 ト ン	1,000 ト ン 以 上			
3 ~ 5 ト ン	5 ~ 10 ト ン										
408	220	1,193	94	31	6	23	13	5	172		
405	225	1,021	74	13	20	25	9	150			
388	218	900	68	12	12	13	11	124			
359	196	826	66	11	9	12	10	114			
319	193	724	67	11	9	3	5	100			
260	175	589	56	10	6	1	3	79			
-	-	-	1	1	4	1	5	2	14		
-	-	-	-	-	-	-	-	-	-		
-	-	-	-	-	-	-	-	-	-		
-	-	-	-	-	-	-	-	-	-		
-	-	-	-	-	-	-	-	-	-		
-	-	-	-	-	-	-	-	-	-		
-	-	-	-	-	-	-	-	-	-		
-	-	-	-	-	-	-	-	-	-		
-	-	-	-	-	-	-	-	-	-		
-	-	-	-	-	-	-	-	-	-		
-	-	-	-	-	-	-	-	-	-		
-	-	-	-	-	-	-	-	-	-		
-	-	-	-	-	-	-	-	-	-		
-	-	-	-	-	-	-	-	-	-		
-	-	-	-	-	-	-	-	-	-		
-	-	-	-	-	-	-	-	-	-		
X	X	X	X	X	X	X	X	X	X		
-	-	-	-	-	-	-	-	-	-		
-	-	-	-	-	-	-	-	-	-		
-	-	-	-	-	3	-	2	-	5		
-	-	-	-	-	-	1	2	1	4		
X	X	X	X	X	X	X	X	X	X		
-	-	-	-	-	-	-	-	-	-		
-	-	-	-	-	-	-	-	-	-		

(2) 主とする漁業種類別・規模別経営体数

区 分	63	5	10	15	20	25	漁 船 非使用	無 動 力 船	船外機 付漁船	1トン 未 満	1~3 トン	3~5 トン
58							5	14	/	367	159	408
63	1,304					14	5	251		111	405	
平成5年		1,141				13	2	180		89	388	
10			1,040			6	-	174		82	359	
15				909		9	-	140		59	319	
20					743	7	5	87		18	33	260
<b>25</b>						<b>14</b>	-	-	-	-	-	-
遠 洋 底 び き 網	-	-	-	-	-	-	-	-	-	-	-	-
沖 合 底 び き 網	47	47	45	43	39	2	-	-	-	-	-	-
小 型 底 び き 網	143	136	126	123	81	-	-	-	-	-	-	-
大 中 型 ま き 網	3	2	2	1	2	2	-	-	-	-	-	-
さ ん ま 棒 受 網	10	10	8	8	7	5	-	-	-	-	-	-
さ け ・ ま す 流 し 網	-	-	1	-	-	-	-	-	-	-	-	-
そ の 他 の 刺 し 網	248	258	228	225	175	-	-	-	-	-	-	-
い か 釣 り	-	-	-	-	-	-	-	-	-	-	-	-
そ の 他 の 釣 り	68	36	37	33	51	-	-	-	-	-	-	-
ま ぐ ろ は え な わ	10	10	10	8	5	5	-	-	-	-	-	-
そ の 他 の は え な わ	28	21	21	21	16	-	-	-	-	-	-	-
地 び き 網	-	-	-	-	-	-	-	-	-	-	-	-
ひ き 回 し 船 び き 網	100	69	104	102	163	-	-	-	-	-	-	-
大 型 定 置 網	-	-	-	-	-	-	-	-	-	-	-	-
小 型 定 置 網	4	4	4	4	4	-	-	-	-	-	-	-
採 貝	26	35	37	37	46	-	-	-	-	-	-	-
採 藻	3	-	-	-	※	※	※	※	※	※	※	※
そ の 他 の 漁 業	103	125	116	110	79	-	-	-	-	-	-	-
の り 養 殖	80	77	70	71	69	-	-	-	-	-	-	-
そ の 他 の 養 殖	5	2	3	3	6	-	-	-	-	-	-	-

(農林水産省資料(漁業センサス))

注1:「-」は事実のないもの。「X」は秘密保護上統計数値を公表しないもの。

注2:漁業種類別は、平成19年までは主として営んだもの、平成20年は営んだもの全て

注3:※採貝に含む

単位:経営体

5~10 トン	10~ 20 トン	20~ 30 トン	30~ 50 トン	50~ 100 トン	100~ 200 トン	200~ 500 トン	500~ 1,000 トン	1,000 トン以上	大 型 定 置	小 型 定 置	地 び き 網	海 面 養 殖
220	89	5	4	27	6	23	13	5	2	10	8	112
225	69	5	6	7	20	25	9	9	1	9	-	133
218	64	4	11	1	12	13	11	8	1	9	-	117
196	65	1	11	-	9	12	10	6	-	9	-	100
193	66	1	11	-	9	3	5	5	-	4	-	85
175	54	2	10	-	6	1	3	3	-	4	-	75
-	1	-	1	-	4	1	5	2	-	-	-	-
-	X	-	X	-	-	X	-	X	-	-	-	-
-	X	-	X	-	-	X	-	X	-	-	-	-
-	X	-	X	-	-	X	-	X	-	-	-	-
-	X	-	X	-	-	X	1	X	-	-	-	-
-	X	-	X	-	4	X	1	X	-	-	-	-
-	X	-	X	-	-	X	-	X	-	-	-	-
-	X	-	X	-	-	X	-	X	-	-	-	-
-	X	-	X	-	-	X	-	X	-	-	-	-
-	X	-	X	-	-	X	-	X	-	-	-	-
-	X	-	X	-	-	X	-	X	-	-	-	-
-	X	-	X	-	-	X	3	X	-	-	-	-
-	X	-	X	-	-	X	-	X	-	-	-	-
-	X	-	X	-	-	X	-	X	-	-	-	-
-	X	-	X	-	-	X	-	X	-	-	-	-
-	X	-	X	-	-	X	-	X	-	-	-	-
-	X	-	X	-	-	X	-	X	-	-	-	-
※	※	※	※	※	※	※	※	※	※	※	※	※
-	X	-	X	-	-	X	-	X	-	-	-	-
-	X	-	X	-	-	X	-	X	-	-	-	-
-	X	-	X	-	-	X	-	X	-	-	-	-

## (3) 経営組織別経営体数

単位:経営体

区 分 \ 年 次	63	平成5年	10	15	20	25
会 社	55	42	36	25	19	14
漁 業 協 同 組 合	2	2	4	4	3	-
漁 業 生 産 組 合	-	-	1	-	-	-
共 同 経 営	4	5	1	2	4	-
官 公 庁 ・ 学 校 ・ 試 験 場	2	2	4	2	1	-
小 計	63	51	46	33	27	14
個 人 経 営 体	1,241	1,090	994	876	716	-
計	1,304	1,141	1,040	909	743	14

(農林水産省資料(漁業センサス))



③ 性別男子年齢区分別漁業就業者数

単位:人

区分 年次	計	男						女
		小計	15～24歳	25～39歳	40～59歳	60歳以上	うち 65歳以上	
58	4,177	4,009	294	1,080	2,211	424	190	168
63	3,391	3,235	179	830	1,757	469	211	156
平成5年	2,388	2,281	102	430	1,196	553	292	107
10	2,175	2,067	80	341	986	660	402	108
15	1,778	1,689	78	232	762	617	410	89
20	1,743	1,632	53	217	792	570	356	111
25	343	343	11	46	142	144	43	-

(農林水産省資料(漁業センサス))

④ 沿岸漁業新規就業者数(沖合底びき網漁業を含む)

単位:人

年度	沿岸漁業(沖合底びき網含む)				沖合漁業*	合計
	中学校卒業者	高校卒業者	その他	計		
4	1	5	9	15	-	-
5	2	5	7	14	-	-
6	3	4	9	16	-	-
7	1	6	6	13	-	-
8	1	6	2	9	-	-
9	3	3	9	15	-	-
10	2	8	3	13	-	-
11	1	2	15	18	-	-
12	3	4	11	18	-	-
13	2	4	18	24	-	-
14	1	8	8	17	-	-
15	1	6	21	28	-	-
16	-	3	14	17	-	-
17	1	6	6	13	-	-
18	1	3	5	9	-	-
19	-	5	10	15	-	-
20	1	1	7	9	2	14
21	1	3	8	12	2	26
22	-	-	-	4	-	4
23	-	-	-	3	-	3
24	-	-	-	5	2	7
25	-	-	-	4	4	8
26	-	-	-	2	0	2
27	-	-	-	2	0	2
28	0	2	8	10	2	12
29	1	2	8	11	13	24

(水産事務所聴き取り調査)

\*: 沖合漁業は平成20年度から調査

## 2 漁業生産

### (1) 漁業・養殖業生産量及び生産額

単位：トン、百万円

区 分	福島県						全国
	平成22年	25	26	27	28	29	平成29年
海面漁業・養殖業生産量	80,398	X	59,790	45,446	47,944	52,846	4,244,076
海面漁業漁獲量	78,939	45,248	59,790	45,446	47,944	52,846	3,258,020
遠洋漁業	5,015	3,407	3,489	4,186	2,916	3,306	313,734
沖合漁業	57,655	41,601	55,848	40,239	43,684	47,695	2,051,479
沿岸漁業	16,269	240	453	1,021	1,344	1,845	892,807
海面養殖業収穫量	1,459	X	0	0	0	0	986,056
内水面漁業・養殖業生産量	1,987	1,336	1,373	1,435	1,391	1,341	62,054
内水面漁業漁獲量	372	21	22	56	51	30	25,215
内水面養殖業収穫量	1,615	1,315	1,351	1,379	1,340	1,311	36,839
計	82,385	X	61,163	46,881	49,335	54,187	4,306,129
海面漁業・養殖業生産額	18,714	X	8,616	9,531	7,938	10,105	1,460,616
海面漁業生産額	18,181	7,909	8,616	9,531	7,938	10,105	962,690
海面養殖業生産額	533	X	0	0	0	0	497,926

(農林水産省資料)

### (2) 養殖業収穫量(暦年)

単位：トン

区 分	平成22年	25	26	27	28	29
のり類	1,433	-	-	-	-	-
かき類	X	-	-	-	-	-

(農林水産省資料)

### (3) 養殖業生産額(暦年)

単位：百万円

区 分	平成22年	25	26	27	28	29
のり類	463	-	-	-	-	-
かき類	X	-	-	-	-	-

(農林水産省資料)

## (4) 県内水揚状況(属地)

## ① 年別水揚状況

単位:トン、百万円

項目	年次	平成22年	25	26	27	28	29	30
	水揚数量		38,657	3,461	5,644	6,010	8,514	6,593
水揚金額		10,959	494	658	636	1,003	721	796

(福島県水産課資料)

水揚数量、金額には試験操業によるものを含まない。

## ② 漁業協同組合別水揚状況

上段:水揚数量、下段:水揚金額 単位:トン、百万円

項目	年次	平成22年	25	26	27	28	29	30
	相馬双葉		18,533	-	-	-	-	-
		6,556	-	-	-	-	-	-
いわき市		4,433	-	-	-	-	-	-
		1,497	-	-	-	-	-	-
中之作		4,244	98	140	39	47	62	238
		1,117	26	47	18	17	17	87
小名浜底曳		11,447	3,362	5,504	5,971	8,467	6,531	5,651
		1,789	467	611	618	986	703	709
計		38,657	3,460	5,644	6,010	8,514	6,593	5,889
		10,959	493	658	636	1,003	721	796

(福島県水産課資料)

水揚数量、金額には試験操業によるものを含まない。

注:「0」はトン、百万円未満、「-」は皆無

## ③ 試験操業による年別水揚状況

ア 数量

単位:トン

組合	年次	平成24年	25	26	27	28	29	30
	小名浜機船底曳網漁業協同組合		-	13	100	171	299	647
いわき市漁業協同組合								586
相馬双葉漁業協同組合		122	393	642	1,341	1,801	2,633	3,281
計		122	406	742	1,512	2,100	3,281	4,010

(福島県水産課資料)

注:「-」は試験操業未実施、数値はトン未満四捨五入

イ 金額

単位:千円(税込)

組合	年次	平成24年	25	26	27	28	29	30
	小名浜機船底曳網漁業協同組合		-	-	-	-	-	153,165
いわき市漁業協同組合								319,402
相馬双葉漁業協同組合		-	-	-	-	-	1,114,208	1,879,097
計		-	-	-	-	-	1,267,372	2,279,607

(福島県水産課資料)

注:せり・入札による金額のみを記載

(平成29年3月以降、組合、漁業種類別に順次せり・入札開始。平成29年9月に全てせり・入札取引となった。)

④ 主要魚種の水揚数量

単位:トン

魚種	年次	平成22年	27*	28*	29*	30*
【マグロ類】		290	118	544	95	304
【カジキ類】		6	5	13	11	10
【カツオ類】		5,232	740	231	192	394
【サケ】		404	0	0	0	0
【イワシ類】		1,753	954	458	1,867	746
【サバ類】		2,290	3,049	5,406	2,695	3,655
【サンマ】		5,001	1,137	1,857	1,730	778
【タラ類】		1,412	0	0	0	0
【ヒラメ】		771	0	0	0	0
【カレイ類】	マガレイ	1,022	0	0	0	0
	イシガレイ	204	0	0	0	0
	マコガレイ	294	0	0	0	0
	その他	1,324	0	0	0	0
【スズキ】		195	0	0	0	0
【イカナゴ】	メロウド	5,968	0	0	0	0
	コウナゴ	1,862	0	0	0	0
【イワシシラス】		2,164	0	0	0	0
【メバル】		83	0	0	0	0
【アイナメ】		111	0	0	0	0
【その他魚類】		2,812	7	6	4	2
魚類小計		33,197	6,010	8,514	6,593	5,889
【エビ類】		27	0	0	0	0
【カニ類】		350	0	0	0	0
【イカ類】	スルメイカ	265	0	0	0	0
	アカイカ	0	0	0	0	0
	その他	683	0	0	0	0
【タコ類】		2,719	0	0	0	0
【ウニ類】		20	0	0	0	0
【オキアミ】		38	0	0	0	0
【貝類】	アワビ	24	0	0	0	0
	ホッキガイ	641	0	0	0	0
	その他	514	0	0	0	0
【その他】		178	0	0	0	0
魚類外小計		5,460	0	0	0	0
合計		38,657	6,010	8,514	6,593	5,889

(福島県水産課資料)

※水揚数量には試験操業によるものを含まない。

⑤ 主要魚種の水揚金額

単位:百万円

魚種	年次	平成22年	27*	28*	29*	30*
【マグロ類】		154	87	257	88	165
【カジキ類】		2	2	5	4	4
【カツオ類】		1,558	155	84	58	126
【サケ】		104	0	0	0	0
【イワシ類】		90	39	25	98	39
【サバ類】		122	171	318	196	358
【サンマ】		460	181	313	276	104
【タラ類】		303	0	0	0	0
【ヒラメ】		754	0	0	0	0
【カレイ類】	マ ガ レ イ	408	0	0	0	0
	イ シ ガ レ イ	142	0	0	0	0
	マ コ ガ レ イ	255	0	0	0	0
	そ の 他	656	0	0	0	0
【スズキ】		114	0	0	0	0
【イカナゴ】	メ ロ ウ ド	478	0	0	0	0
	コ ウ ナ ゴ	893	0	0	0	0
【イワシラス】		699	0	0	0	0
【メバル】		113	0	0	0	0
【アイナメ】		113	0	0	0	0
【その他魚類】		1,311	1	1	1	0
魚 類 小 計		8,729	636	1,003	721	796
【エビ類】		46	0	0	0	0
【カニ類】		269	0	0	0	0
【イカ類】	ス ル メ イ カ	54	0	0	0	0
	ア カ イ カ	0	0	0	0	0
	そ の 他	252	0	0	0	0
【タコ類】		741	0	0	0	0
【ウニ類】		88	0	0	0	0
【オキアミ】		1	0	0	0	0
【貝類】	ア ワ ビ	180	0	0	0	0
	ホ ッ キ ガ イ	184	0	0	0	0
	そ の 他	162	0	0	0	0
【その他】		253	0	0	0	0
魚 類 外 小 計		2,230	0	0	0	0
合 計		10,959	636	1,003	721	796

(福島県水産課資料)

※水揚金額には試験操業によるものを含まない。

⑥ 主要魚種の平均価格

単位:円/kg

魚種	年次	平成22年	27*	28*	29*	30*
【マグロ類】		529	737	473	925	542
【カジキ類】		348	424	388	328	374
【カツオ類】		298	209	365	305	321
【サケ】		258	-	-	-	-
【イワシ類】		51	41	55	53	52
【サバ類】		53	56	59	73	98
【サンマ】		92	159	168	159	133
【タラ類】		214	-	-	582	-
【ヒラメ】		979	-	-	1,459	1,320
【カレイ類】	マ ガ レ イ	399	-	-	-	-
	イ シ ガ レ イ	697	-	-	-	-
	マ コ ガ レ イ	866	-	-	-	-
	そ の 他	496	-	-	-	-
【スズキ】		585	-	-	-	-
【イカナゴ】	メ ロ ウ ド	80	-	-	-	-
	コ ウ ナ ゴ	480	-	-	-	-
【イワシシラス】		323	-	-	-	-
【メバル】		1,357	-	-	-	745
【アイナメ】		1,024	-	-	737	716
【その他魚類】		466	115	129	156	93
魚 類 平 均		263	106	118	109	135
【エビ類】		1,669	-	-	-	-
【カニ類】		768	-	-	-	-
【イカ類】	ス ル メ イ カ	204	-	-	-	-
	ア カ イ カ	52	-	-	-	-
	そ の 他	369	-	-	-	-
【タコ類】		272	-	-	-	-
【ウニ類】		4,332	-	-	-	-
【オキアミ】		37	-	-	-	-
【貝類】	ア ワ ビ	7,655	-	-	-	-
	ホ ッ キ ガ イ	287	-	-	-	-
	そ の 他	315	-	-	-	-
【その他】		1,422	-	-	-	-
魚 類 外 平 均		408	-	-	-	-
平 均		283	106	118	109	135

(福島県水産課資料)

※平均価格には試験操業によるものを含まない。

## (5) 年別魚種別水揚げ数量順位

単位:トン

順位	平成22年		平成28年		平成29年		平成30年	
	魚種	数量	魚種	数量	魚種	数量	魚種	数量
1	メロウド	5,968	サバ類	5,406	サバ類	2,695	サバ類	3,655
2	カツオ	5,231	サンマ	1,857	マイワシ	1,867	サンマ	778
3	サンマ	5,001	マイワシ	458	サンマ	1,730	マイワシ	746
4	サバ類	2,290	ビンナガ	369	カツオ	192	カツオ	394
5	イワシ類シラス	2,164	カツオ	231	メバチ	65	ビンナガ	153
6	コウナゴ	1,862	メバチ	106	キハダ	28	メバチ	81
7	ヤナギダコ	1,751	キハダ	69	クロカジキ	9	キハダ	68
8	カタクチイワシ	1,461	クロカジキ	9	クロマグロ	2	クロカジキ	8
9	マダラ	1,303	メカジキ	3	その他の魚類	2	メカジキ	1
10	マガレイ	1,022	その他の魚類	3	メカジキ	1	その他の魚類	1
11	ミズダコ	796	ブリ	2	サワラ	1	クロマグロ	1
12	ヒラメ	771	マカジキ	1	アジ類	1	マカジキ	1
13	ウバガイ	641	その他のブリ類	1	ビンナガ	1	シイラ	0
14	マアナゴ	506	サワラ	0	マカジキ	0	ヒラメ	0
15	アカガレイ	504	シイラ	0	シイラ	0	サワラ	0
16	その他の貝類	489	その他のカジキ類	0	ヒラメ	0	アイナメ	0
17	サケ	404			マダラ	0	その他のカジキ類	0
18	その他の魚類	398			その他のカジキ類	0	クロガラ類	0
19	ジンドウイカ	393			アイナメ	0	ブリ	0
20	キアンコウ	295			ブリ	0	メバル	0
21	マコガレイ	294						
22	マイワシ	291						
23	ヤリイカ	278						
24	スルメイカ	265						
25	パバガレイ	244						
26	エゾイソアイナメ	242						
27	ブリ	212						
28	ミギガレイ	208						
29	アジ類	205						
30	イシガレイ	204						

(福島県水産課資料)

0は1トン未満

## (6) 年別魚種別水揚げ金額順位

単位:百万円

順位	平成22年		平成28年		平成29年		平成30年	
	魚種	金額	魚種	金額	魚種	金額	魚種	金額
1	カツオ	1,558	サバ類	318	サンマ	276	サバ類	358
2	コウナゴ	893	サンマ	313	サバ類	196	カツオ	126
3	ヒラメ	754	ピンナガ	134	マイワシ	98	サンマ	104
4	イワシ類シラス	699	メバチ	99	メバチ	71	メバチ	77
5	メロウド	478	カツオ	84	カツオ	58	ピンナガ	50
6	サンマ	460	マイワシ	25	キハダ	15	マイワシ	39
7	マガレイ	408	キハダ	25	クロカジキ	3	キハダ	36
8	ヤナギダコ	369	クロカジキ	3	クロマグロ	2	クロカジキ	2
9	マアナゴ	299	メカジキ	2	メカジキ	1	クロマグロ	1
10	マダラ	294	ブリ	0	サワラ	0	メカジキ	1
11	ミズダコ	263	その他の魚類	0	ピンナガ	0	ヒラメ	0
12	マコガレイ	255	マカジキ	0	アジ類	0	マカジキ	0
13	その他の水産動物	253	その他のブリ類	0	その他の魚類	0	その他の魚類	0
14	ウバガイ	184	サワラ	0	マカジキ	0	アイナメ	0
15	アワビ類	180	シイラ	0	ヒラメ	0	シイラ	0
16	アカガレイ	173	その他のカジキ類	0	マダラ	0	サワラ	0
17	キアンコウ	173			アイナメ	0	その他のカジキ類	0
18	キチジ	171			シイラ	0	クロガラ類	0
19	ババガレイ	166			その他のカジキ類	0	メバル	0
20	ズワイガニ	163			ブリ	0	ブリ	0
21	その他の貝類	149						
22	インガレイ	142						
23	ジンドウイカ	141						
24	ヤナギムシガレイ	140						
25	アオメエソ属	140						
26	その他の魚類	130						
27	サバ類	122						
28	シラウオ類	115						
29	スズキ	114						
30	アイナメ	113						

(福島県水産課資料)

0は百万円未満



(7) 福島県海面漁業の全国的地位(平成29年)

	全国	漁業 経営体数(注)		漁船隻数(注)		漁業・養殖業生産量						漁業・養殖業生産額					
		順位		隻		計		漁業		養殖業		計		漁業		養殖業	
		千トン	順位	千トン	順位	千トン	順位	千トン	順位	億円	順位	億円	順位	億円	順位		
		94,507		152,998		4,244		3,258		986		14,606		9,627		4,979	
1	北海道	12,882	1	22,494	1	821	1	739	1	82	3	2,752	1	2,443	1	309	5
2	青森	4,501	3	5,780	6	182	6	102	9	80	4	641	6	430	5	211	13
3	岩手	3,365	9	5,740	7	113	13	76	12	37	11	393	12	298	6	95	16
4	宮城	2,311	18	4,704	13	250	4	158	5	91	2	819	4	563	4	256	7
5	秋田	758	32	1,031	32	6	38	6	37	0	34	30	38	29	35	1	34
6	山形	359	37	516	37	4	39	4	38	-	-	25	39	x	-	x	-
<b>7</b>	<b>福島</b>	<b>14</b>	<b>39</b>	<b>32</b>	<b>39</b>	<b>53</b>	<b>23</b>	<b>53</b>	<b>17</b>	-	-	<b>101</b>	<b>33</b>	<b>101</b>	<b>25</b>	-	-
8	茨城	413	36	511	38	295	3	295	3	x	-	228	19	x	-	x	-
9	千葉	2,441	15	4,019	15	129	10	120	8	9	22	286	17	257	10	28	23
10	東京	604	34	655	35	41	25	41	19	x	-	180	26	x	-	x	-
11	神奈川	1,157	28	2,096	28	34	28	32	21	1	29	189	24	184	16	5	29
12	新潟	1,798	23	2,499	25	31	29	30	23	1	28	136	29	131	19	5	28
13	富山	301	38	568	36	24	32	24	26	0	35	111	31	111	24	0	35
14	石川	1,718	24	2,425	26	39	26	37	20	2	26	183	25	180	17	3	32
15	福井	1,012	30	1,498	30	12	36	12	33	0	33	88	34	84	27	4	31
16	静岡	2,678	12	3,492	18	205	5	202	4	3	23	604	7	579	3	25	24
17	愛知	2,348	17	4,021	14	84	17	70	15	14	19	177	27	126	20	51	20
18	三重	4,118	4	7,791	3	181	7	155	6	26	12	507	8	291	7	216	11
19	京都	814	31	1,246	31	9	37	9	35	1	30	38	37	30	34	8	27
20	大阪	589	35	810	33	20	35	19	27	0	32	44	36	43	33	1	33
21	兵庫	3,168	10	5,650	9	112	14	41	18	71	5	499	9	273	9	226	9
22	和歌山	2,033	20	2,892	23	21	34	19	28	3	24	134	30	85	26	49	22
23	鳥取	669	33	756	34	76	20	74	14	2	27	205	23	192	15	13	26
24	島根	1,929	21	2,655	24	133	9	133	7	1	31	220	20	216	14	4	30
25	岡山	1,183	27	2,177	27	25	31	4	39	22	16	76	35	24	36	53	19
26	広島	2,538	14	3,889	16	123	12	16	31	107	1	254	18	74	29	180	14
27	山口	3,618	7	4,734	12	28	30	26	24	3	25	157	28	138	18	19	25
28	徳島	1,599	25	2,916	22	22	33	11	34	11	21	107	32	58	31	49	21
29	香川	1,591	26	3,155	20	42	24	16	30	25	13	213	21	78	28	135	15
30	愛媛	4,045	5	6,674	4	142	8	80	11	63	7	851	3	238	13	614	1
31	高知	2,244	19	3,321	19	84	16	66	16	18	18	497	10	286	8	211	12
32	福岡	2,734	11	5,345	10	75	21	26	25	50	10	347	14	124	21	223	10
33	佐賀	1,871	22	5,194	11	77	19	8	36	69	6	331	16	48	32	282	6
34	長崎	7,690	2	12,025	2	340	2	317	2	23	14	1,057	2	679	2	378	4
35	熊本	3,467	8	5,794	5	80	18	18	29	62	8	444	11	63	30	381	3
36	大分	2,371	16	3,544	17	55	22	32	22	23	15	361	13	123	23	238	8
37	宮崎	1,153	29	1,736	29	110	15	97	10	13	20	336	15	247	11	90	17
38	鹿児島	3,807	6	5,680	8	128	11	75	13	53	9	776	5	246	12	530	2
39	沖縄	2,616	13	2,933	21	37	27	16	32	21	17	209	22	124	22	86	18

(農林水産省資料)

注：経営体数及び漁船隻数は、平成25年漁業センサスより

### 3 漁 船

#### (1) トン数階層別登録漁船数(海水動力漁船)

平成30年12月末現在

区 分	22	26	27	28	29	30	
	隻 数	隻 数	隻 数	隻 数	隻 数	隻 数	
総 数	1,207 (49)	759 (49)	763 (47)	752 (46)	755 (50)	764 (46)	
無 動 力 船	0 (0)	0 (0)	0 (0)	0 (0)	0 (0)	0 (0)	
動 力 船	1 トン未満	424 (1)	283 (0)	277 (0)	261 (0)	255 (3)	256 (0)
	1 ～ 3 トン	136 (1)	86 (6)	83 (5)	85 (5)	88 (5)	91 (5)
	3 ～ 5 トン	336 (2)	156 (1)	169 (1)	171 (1)	173 (1)	178 (1)
	5 ～ 10 トン	214 (3)	147 (2)	148 (2)	150 (2)	152 (2)	152 (2)
	以 上 の 計	1,110 (7)	672 (9)	677 (8)	667 (8)	668 (11)	677 (8)
	10 ～ 15 トン	13 (4)	15 (5)	15 (5)	15 (5)	16 (5)	16 (5)
	15 ～ 20 トン	38 (0)	33 (1)	33 (1)	33 (1)	34 (2)	36 (3)
	20 ～ 30 トン	0 (0)	0 (0)	0 (0)	0 (0)	0 (0)	0 (0)
	30 ～ 50 トン	8 (3)	7 (2)	7 (2)	7 (2)	7 (2)	7 (2)
	50 ～ 100 トン	8 (8)	4 (4)	4 (4)	4 (4)	4 (4)	4 (4)
	100 ～ 200 トン	11 (11)	11 (11)	10 (10)	10 (10)	9 (9)	8 (8)
	200 トン以上	19 (19)	17 (17)	17 (17)	16 (16)	17 (17)	16 (16)
	10トン以上小計	97 (42)	87 (40)	86 (39)	85 (38)	87 (39)	87 (38)

注:( )は、うち鋼・軽合金船

(資料:福島県漁船名簿)

#### (2) 船質別登録漁船数(海水動力漁船)

平成30年12月末現在

年次	22	26	27	28	29	30
	隻 数	隻 数	隻 数	隻 数	隻 数	隻 数
鋼 船	38	33	32	31	31	29
軽 合 金 船	11	16	15	15	16	17
木 船	23	3	3	3	2	2
F R P 船	1,135	707	713	703	706	716
総 計	1,207	759	763	752	755	764

(資料:福島県漁船名簿)

#### (3) 船令別船種別漁船数

平成30年12月末現在

船令	木船		FRP船		鋼船		軽合金船		計
	隻数	(割合)	隻数	(割合)	隻数	(割合)	隻数	(割合)	
～ 5年	0	(0.0%)	86	(11.3%)	5	(0.7%)	4	(0.5%)	95 (12.4%)
6 ～ 10年	0	(0.0%)	117	(15.3%)	6	(0.8%)	4	(0.5%)	127 (16.6%)
11 ～ 15年	0	(0.0%)	21	(2.7%)	2	(0.3%)	2	(0.3%)	25 (3.3%)
16 ～ 20年	0	(0.0%)	48	(6.3%)	2	(0.3%)	0	(0.0%)	50 (6.5%)
21 ～ 25年	0	(0.0%)	56	(7.3%)	3	(0.4%)	2	(0.3%)	61 (8.0%)
25年以上	2	(0.3%)	287	(37.6%)	11	(1.4%)	5	(0.7%)	305 (39.9%)
不詳	0	(0.0%)	101	(13.2%)	0	(0.0%)	0	(0.0%)	101 (13.2%)
計	2	(0.3%)	716	(93.7%)	29	(3.8%)	17	(2.2%)	764 (100.0%)

(資料:福島県漁船名簿)

#### 4 漁業根拠地

##### 漁港・港湾の種類

区分 港名	種類	所在地	関係漁業協同組合
小名浜	重要港湾	いわき市	小名浜底曳網漁協、県旋網漁協
中之作	地方港湾	〃	中之作漁協
江名	〃	〃	江名漁協、いわき市漁協(江名町)
松川浦	第3種漁港	相馬市	相馬双葉漁協 (相馬原釜、磯部、松川浦)
請戸	〃	浪江町	相馬双葉漁協(請戸)
釣師浜	第2種漁港	新地町	相馬双葉漁協(新地)
真野川	〃	南相馬市	相馬双葉漁協(鹿島)
久之浜	〃	いわき市	いわき市漁協(久之浜)
四倉	〃	いわき市	いわき市漁協(四倉)
豊間	〃	いわき市	いわき市漁協(沼之内)
勿来	〃	いわき市	いわき市漁協(勿来)
富岡	第1種漁港	富岡町	相馬双葉漁協(富熊)
小浜	〃	いわき市	いわき市漁協(小浜)

注:( )内は、支所名、地区名を示す。



### Ⅲ 沿 岸 漁 業 振 興

1 沿岸漁業構造改善事業実績

(1) 施設復旧支援事業等

① 施設復旧支援事業

ア 水産業共同利用施設復旧支援事業(平成23～27年度予算)

単位:千円

事業主体	県予算年度	実施年度	事業内容	総事業費	国費	県費
相馬双葉漁業協同組合	23	23 24	フォークリフト整備、市場用資材類整備、原釜給水施設修繕、原釜漁具倉庫修繕、松川浦支所資材倉庫修繕、松川支所倉庫修繕	183,281	122,185	30,548
	24	24 25 26	市場用資材類整備、ノリ乾燥機整備、松川浦支所資材倉庫修繕、松川支所共同加工施設修繕、相馬原釜製氷貯水施設修繕	723,832	482,485	120,637
	25	25 26 27	相馬原釜プレハブ冷凍庫整備、相馬原釜冷凍庫整備、磯部コンテナ倉庫整備、磯部フォークリフト整備、アサリ集荷場修繕、松川浦漁港電気・水道設備修繕	81,574	54,380	13,595
	26	26 27 28	市場用資材類整備、松川浦漁港標識灯整備、磯部プレハブ冷凍施設整備、鹿島架台車整備、アサリ集荷場修繕、漁具倉庫嵩上げ修繕、特殊車両保管庫整備、特殊車両保管庫前嵩上げ修繕、漁港照明修繕(松川浦、磯部、真野川)、松川浦標識灯修繕	127,939	85,277	21,323
	27	27 (29)※	市場用資材類整備、鹿島フォークリフト整備、真野川漁港モーターサイレン整備 ※ 29年度に繰越した「真野川漁港照明施設」は防波堤工事遅延のため、事業中止	16,507	10,998	2,750
	小計			1,133,133	755,325	188,853
相馬原釜魚市場買受人協同組合	24	24 25	市場用資材類整備、共同加工施設修繕	230,114	153,403	27,110
	25	25 27	市場用資材類整備、加工機械類整備	56,168	37,436	9,227
	26	26 27	市場用資材類整備、加工機械類整備、特殊車両整備、共同加工施設修繕、製氷機交換修繕	149,244	99,487	17,419
	27	27 28 29	市場用資材類整備、加工機械類整備、冷凍車整備、活魚車整備、フォークリフト整備	101,170	67,436	16,783
	小計			536,696	357,762	70,539
東北水産加工業協同組合	23	24	冷凍コンテナ整備	2,228	1,485	371
	24	24	加工機械整備、共同作業場修繕	5,378	3,585	895
	小計			7,606	5,070	1,266
相馬市磯部地区水産物流通加工業協同組合	27	27 28	市場用資材類整備、加工機械類整備、冷凍車整備、セシウム検査機整備	80,466	53,636	13,409
四倉水産加工業協同組合	27	27 28 29	加工機械類整備、冷凍保冷車整備、フォークリフト整備、冷凍庫修繕	78,943	52,615	12,922
いわき市漁業協同組合	23	23 24	荷捌き施設修繕(沼之内、小浜、勿来)、漁具倉庫修繕(四倉、沼之内、江名町、勿来)、上架施設修繕(沼之内、豊間、勿来)、四倉仮事務所設置、江名町共同作業所修繕、勿来砕氷機修繕	17,434	11,622	2,906
	24	24 25 26	市場用資材類整備、仮設倉庫設置、勿来事務所修繕	66,004	43,991	11,002
	25	25	共同利用施設修繕	2,859	1,904	476
	26	26	久之浜上架施設修繕、勿来上架レール修繕	7,181	4,786	1,197
	27	27 28 29	下神白アワビ畜養・ウニ加工施設整備、漁港街灯整備(久之浜、四倉、沼之内、豊間、江名、中之作、小浜、勿来)、久之浜荷捌き等用地嵩上げ修繕	54,482	36,318	9,078
	小計			147,960	98,621	24,659
中之作漁業協同組合	23	23 24	ベルトコンベア整備、トラックスケール整備、荷捌き施設修繕、砕氷機修繕、仮設貯氷庫修繕、通信設備修繕	83,655	55,763	13,948
	24	24	フォークリフト整備、砕氷施設修繕	7,892	5,261	1,315
	25	25	放射能測定機器、市場消防設備修繕	24,910	16,606	4,151
	26	26	市場施設修繕	31,670	21,113	5,278
	27	27	フォークリフト整備	4,440	2,960	740
	小計			152,567	101,703	25,432
中之作水産加工業協同組合	24	24 25	加工機械類整備、フォークリフト整備、加工機器修繕	462,559	308,337	76,550
	25	25 26	加工機械類整備、フォークリフト整備	310,531	207,009	51,634
	26	26 27	加工機械類整備、フォークリフト整備、共同加工施設修繕、冷凍機交換修繕	429,931	286,608	59,050
	27	27 28	市場用資材類整備、加工機械類整備、保冷トラック整備	492,169	328,103	64,373
	小計			1,695,190	1,130,057	251,607
小名浜機船底曳網漁業協同組合	23	23 24	市場用資材整備、荷捌き施設修繕、通信設備修繕、直売所修繕	52,897	35,262	8,817
	24	24 25	フォークリフト整備、特殊車両整備整備	39,665	26,443	6,610
	25	25	市場用資材類整備	27,825	18,546	4,638
	26	26	フォークリフト整備、市場用資材類整備	16,770	11,178	2,796
	27	27	市場用資材類整備	21,748	14,498	3,625
	小計			158,905	105,927	26,486

小名浜水産加工業協同組合	23	24	フォークリフト整備、加工機械類整備、共同加工施設修繕	24,500	16,333	3,271
	24	24 25	加工機械類整備、フォークリフト等整備、共同加工施設修繕	180,459	119,830	29,571
	25	25 26	加工機械類整備、フォークリフト等整備	307,460	204,956	41,343
	26	26 27	市場用資材類整備、加工機械類整備、フォークリフト整備、トラック整備、リフトダンプ整備、共同加工施設修繕	154,453	100,590	25,112
	27	27 28	市場用資材類整備、加工機械類整備、フォークリフト整備、特殊トラック整備	83,673	55,771	13,946
	小計			750,545	497,480	113,243
福島県旋網漁業協同組合	23	23	漁具倉庫修繕	23,134	15,422	3,856
福島県漁業協同組合連合会	23	23 24	フォークリフト整備、タンクローリー整備、小名浜冷蔵庫修繕、給油施設修繕(小名浜、中之作、相馬原釜)、給油船修繕	125,475	83,649	20,914
	24	24 25	タンクローリー整備、ベルトコンベア整備、給油船修繕	131,462	87,638	21,911
	25	25	中之作燃油施設倉庫修繕	8,875	5,916	1,479
	26	26 27	加工機械類整備、フォークリフト整備、タンクローリー整備、松川浦燃油施設(危険物倉庫)修繕	201,481	134,314	33,581
	27	27 28	加工機械類整備、松川浦燃油施設修繕、小名浜冷蔵庫・同外構修繕	55,200	36,799	9,200
	小計			522,493	348,316	87,085
12事業主体合計	23~ 27	23~ 29		5,287,638	3,521,934	819,357

金額に千円未満がある場合にはその都度、四捨五入して記載

イ 水産業共同利用施設復旧整備事業(平成23年度～)

単位:千円

事業主体	県予算年度	実施年度	事業種目	地区	主な事業量	総事業費	国費	県費
福島県漁業協同組合連合会	23	23 24	中之作燃油補給施設	中之作	燃油タンク修繕、200kl	43,300	28,866	7,217
	27	27	鹿島燃油補給施設	真野川	燃油施設整備、軽油30kL	50,700	33,800	8,450
	27	27 28	松川浦燃油補給施設	相馬原釜	燃油施設整備、A重油300kL×2、軽油300kL	625,500	417,000	104,250
	27	27 ~29	新地燃油補給施設	釣師浜	燃油施設整備、A重油300kL×2、軽油300kL	53,350	35,566	8,892
	29	29 30	小名浜燃油補給施設	小名浜	燃油施設整備、A重油400kL、300kL×各1、軽油300kL、灯油100kL	880,680	587,120	146,780
相馬双葉漁業協同組合	24	24 25	漁船保全修理施設	新地	上架施設	71,300	47,133	11,783
	24	24 25	漁船保全修理施設	相馬原釜	上架施設	53,000	35,333	8,833
	24	24 25			実施設計 1式	8,600	5,733	1,433
	25	25 ~27	青のり種場施設整備	松川浦	青のり種場施設造成工事、0.6ha	123,940	82,626	20,657
	28	28			青のり種場施設造成工事、1.6ha	152,740	101,826	25,457
	27	27 28	作業保管施設	松川浦	漁具倉庫 1棟、A=79.5㎡	20,500	13,666	3,417
	30	30	水産物鮮度保持施設	鹿島	冷凍餌料保管施設 1棟、A=22.1㎡	7,460	4,973	1,243
	30	30	安全管理施設	富熊 相馬原釜	照明施設 N=2基 照明施設 N=5基	5,410 13,140	3,606 8,760	902 2,190
いわき市漁業協同組合	27	27 28	水産物荷さばき施設	久之浜	荷さばき施設、A=184㎡	108,561	72,373	18,094
	27	27 28	水産物荷さばき施設	四倉	荷さばき施設、A=128㎡	75,000	44,000	11,000
	27	27 28	水産物荷さばき施設	豊間	荷さばき施設、A=72㎡	63,500	36,600	9,150
	27	27 28	水産物荷さばき施設	勿来	荷さばき施設、A=128㎡	79,025	47,266	11,817
	27	27 28	作業保管施設	沼之内	漁具倉庫 1棟、A=202.9㎡	29,500	19,666	4,917
	29	29	作業保管施設兼密漁監視施設	小浜	漁具倉庫兼密漁監視施設 1棟 A=41.4㎡	7,670	5,113	1,278
	29	29	漁船保全修理施設	沼之内	上架施設	10,426	6,950	1,737
	小名浜機船底曳網漁業協同組合	26	26 ~28	作業保管施設	小名浜	漁具倉庫 1棟、A=180㎡	20,000	13,333
27		27	水産物荷さばき施設	小名浜	トラックスケール 1式	27,963	18,642	4,660
相馬市磯部地区水産物流通加工業協同組合	29	29 30	水産物加工処理施設	磯部	乾燥施設 1棟、A=378㎡	57,037	38,024	9,506
四倉水産加工業協同組合	29	29 30	水産物加工処理施設	四倉	加工処理施設 1棟、A=143㎡	42,500	28,332	7,084
6事業主体合計	23~ 30	23~ 30				2,630,802	1,736,307	434,080

金額に千円未満がある場合にはその都度、四捨五入して記載

## ② 水産業共同利用施設災害復旧事業(平成23年度)

単位:千円

事業主体	年度	事業種目	地区	主な事業量	総事業費	国費	県費
相馬双葉漁業協同組合	23	製氷冷凍冷蔵施設	相馬原釜	貯氷仮置庫扉修繕、仮設電気工事	67,568	57,715	0
	23	水産物荷捌き施設	相馬原釜	水産物荷捌き施設修繕、1,620㎡	41,077	35,009	0
1事業主体合計	23				108,645	92,724	0

金額に千円未満がある場合にはその都度、四捨五入して記載





③ 東日本大震災復興交付金の活用による市場施設の復旧状況

港名	種類	所在地	施設名称	構造・規模
小名浜	重要港湾	いわき市	魚市場	鉄骨造一部鉄骨鉄筋コンクリート一部PC造 5階建、 建築面積7,749.05㎡ 延べ床面積9,014.03㎡
			冷凍冷蔵施設	プレキャストプレストレストコンクリート造 5階建、 建築面積4,385.09㎡ 延べ床面積10,193.10㎡
松川浦	第3種漁港	相馬市	原釜漁具倉庫	木造2階建、底曳4棟48区画、小型7棟84区画 建築面積3,935.03㎡ 延べ床面積5,190.79㎡
			磯部水産加工施設	木造一部鉄筋コンクリート2階建、 建築面積3,815.84㎡ 延べ床面積3,590.06㎡
			原釜荷捌施設	鉄筋コンクリート一部鉄骨造3階建、 建築面積6357.45㎡ 延べ床面積8,432.74㎡
			原釜共同集配施設	鉄筋コンクリート造平屋建、 建築面積3,208.79㎡ 延べ床面積2,638.98㎡
			原釜海水浄化施設	鉄筋コンクリート造平屋建 延べ床面積97.00㎡
			磯部漁具倉庫	木造2階建、 建築面積483.6㎡ 延べ床面積635.82㎡
			磯部上架施設	木造平屋建 延べ床面積24.30㎡
釣師浜	第2種漁港	新地町	漁具倉庫	木造2階建 建築面積：784㎡ 延床面積：1,273.3㎡
			水産物荷さばき施設 (製氷施設、取水ポンプ室を含む)	鉄筋コンクリート造2階建 建築面積：936.7㎡ 延床面積：1,231.5㎡
真野川	第2種漁港	南相馬市	漁船保全修理施設	木造平屋建 建築面積：24.3㎡ 延床面積：24.3㎡
			作業保管施設 (漁具倉庫)	木造平屋建 建築面積：973.8㎡ 延床面積：973.8㎡
			作業保管施設 (作業場)	鉄骨造平屋建 建築面積：616.4㎡ 延床面積：600㎡
			水産物荷さばき施設	鉄筋コンクリート造2階建 建築面積：497.5㎡ 延床面積：995.3㎡
			水産物鮮度保持施設	鉄骨造3階建 建築面積：47.5㎡ 延床面積：97㎡

(福島県水産課調べ)

事業主体	着手年度	完了年度	概算事業費 (百万円)	備考
福島県漁業協同組合連合会	H25	H26	2,347	
福島県漁業協同組合連合会	H25	H26	3,137	
相馬市	H24	H25	600	原釜
相馬市	H26	H27	1,800	磯部
相馬市	H25	H28	2,500	原釜
相馬市	H25	H27	700	原釜
相馬市	H25	H28	150	原釜
相馬市	H27	H27	180	磯部
相馬市	H27	H27	60	磯部
新地町	H26	H27	208	
新地町	H28	H29	715	
南相馬市	H24	H25	34	
南相馬市	H26	H26	107	
南相馬市	H26	H27	90	
南相馬市	H26	H27	542	事務所、荷捌き所、海水 処理施設
南相馬市	H26	H27	109	

(2) 増養殖場造成改良事業

事業主体	第1次及び第2次沿岸漁業構造改善事業 (昭和42～56年度)				新沿岸漁業構造改善事業 (昭和57～62年度)					
	事業種目	件数	事業内容	事業量	事業費 千円	事業種目	件数	事業内容	事業量	事業費 千円
勿来漁協						築いそ	3	自然石	1,554 m <sup>3</sup>	13,140
小浜漁協	築いそ	3	N型ブロック	1,567 個	16,650	築いそ	5	N型ブロック	2,125 個	29,340
小名浜漁協						築いそ	5	自然石	1,446 m <sup>3</sup>	16,860
江名町漁協	築いそ	4	N型ブロック	3,188 個	8,540	築いそ	5	自然石	3,532 m <sup>3</sup>	30,000
	海水交流	1	岩盤掘削	20×400×1.1m×1本	44,880	※海水交流	1	岩盤掘削 じゃかご	10×241×1m×2本 62	34,000
豊間漁協	築いそ	3	N型ブロック	1,669 個	16,600	築いそ	3	N型ブロック 自然石	496 個 797 m <sup>3</sup>	13,140
沼之内漁協	築いそ	3	N型ブロック	1,529 個	9,960					
四倉漁協	築いそ	5	N型ブロック	1,529 個	9,960					
久之浜漁協	築いそ	8	N型ブロック 自然石	3,149 個 2,664 m <sup>3</sup>	36,430	築いそ	1	自然石	393 m <sup>3</sup>	3,000
	※増殖場開発	1	じゃかご 自然石	72 基 2,490 m <sup>3</sup>	25,000					
請戸漁協	築いそ	4	自然石	1,372 m <sup>3</sup>	8,448					
	八ヶ垣堀凹パイロット	1	じゃかご 自然石	156 基 6,334 m <sup>3</sup>	60,000					
鹿島漁協	築いそ	3	自然石	1,634 m <sup>3</sup>	12,720					
磯部漁協	築いそ	7	自然石	6,992 m <sup>3</sup>	37,160					
	八ヶ垣堀凹パイロット	1	じゃかご 自然石	45 基 678 m <sup>3</sup>	54,880					
合計	築いそ	40	N型ブロック 自然石	12,631 個 12,662 m <sup>3</sup>	156,468	築いそ	22	N型ブロック 自然石	2,621 個 7,721 m <sup>3</sup>	105,480
	その他	4	海水交流 じゃかご 自然石	1 件 273 基 9,502 m <sup>3</sup>	44,880 139,880	その他	1	海水交流	1 件	34,000

注1: ※印は、電源立地促進対策交付金事業

注2: 活性化沿構(H6～11)、漁村振興沿構(H12～16)、強い水産業(H17～21)は実績なし

新沿岸漁業構造改善事業(後期対策) (昭和63～平成5年度)					合 計				
事業種目	件数	事業内容	事業量	事業費	事業種目	件数	事業量	事業費	
			個	千円			個	千円	
築いそ	2	N型ブロック	495	6,090	築いそ	5	N型ブロック 自然石	495 1,554	19,230
築いそ	3	N型ブロック	2,367	34,583	築いそ	11	N型ブロック	6,059	80,573
					築いそ	5	自然石	1,446	16,860
築いそ	1	自然石	7,003	51,664	築いそ	10	N型ブロック 自然石	3,188 10,535	90,204
					海水交流	2	岩盤掘削 じゃかご	2 62	78,880
漁場管理 強化施設	1	監視員詰所	監視小屋	5,665	漁場管理 強化施設	1	監視小屋	1	5,665
					築いそ	6	N型ブロック 自然石	2,165 797	29,740
					築いそ	3	N型ブロック	1,529	9,960
					築いそ	5	N型ブロック	1,529	9,960
					築いそ	9	N型ブロック 自然石	3,149 393	39,430
					※増殖場開発	1	じゃかご 自然石	72 2,490	25,000
					築いそ	4	自然石	1,372	8,448
					ハニ垣堀凹 パイロット	1	じゃかご 自然石	156 6,334	60,000
					築いそ	3	自然石	1,634	12,720
					築いそ	7	自然石	6,992	37,160
					ハニ垣堀凹 パイロット	1	じゃかご 自然石	45 678	54,880
築いそ	6	N型ブロック 自然石	2,862 7,003	40,673 51,664	築いそ	68	N型ブロック 自然石	18,114 27,386	354,285
					海水交流	2	岩盤掘削	2	78,880
					増殖場開発 増殖団地	3	じゃかご 自然石	273 9,502	139,880
漁場管理 強化施設	1	監視員詰所	監視小屋	5,665	漁場管理 強化施設	1	監視小屋	1	5,665

(福島県水産課資料)

## 2 沿岸漁場整備開発事業等実績

### 魚礁事業

事業種目	事業名	実施箇所数	事業費	事業費内訳			
				国費	県費	市町費	その他
並型魚礁設置事業	沿岸漁場整備等 開発事業	116	千円 660,368	千円 328,416	千円 231,318	千円 56,233.5	千円 44,400.5
大型魚礁設置事業	沿岸漁場整備等 開発事業	53	2,342,210	1,214,421	1,127,789	0	0
	電源立地促進 対策交付金事業	14	459,180	457,492	1,688	0	0
	石油貯蔵施設 立地対策交付金事業	17	248,966	246,504	2,462	0	0
	小計	84	3,050,356	1,918,417	1,131,939	0	0
広域漁場整備事業	水産基盤整備事業	3	805,184	424,840	380,344	0	0
	計	87	3,855,540	2,343,257	1,512,283	0	0
人工礁漁場造成事業	沿岸漁場整備等 開発事業	3	1,919,175	1,250,927	668,248	0	0
	電源立地促進 対策交付金事業	1	463,900	463,900	0	0	0
	計	4	2,383,075	1,714,827	668,248	0	0
地先型増殖場 造成事業	沿岸漁場整備等 開発事業	1	202,800	101,400	82,120	19,280	0
広域型増殖場 造成事業	沿岸漁場整備 開発事業	2	1,013,667	506,833	506,834	0	0
	電源立地促進 対策交付金事業	1	221,308	221,301	7	0	0
	計	3	1,234,975	728,134	506,841	0	0
	合計	211	8,336,758	5,216,034	3,000,810	75,513.5	44,400.5

平成31年3月末現在

合 計(魚礁)		合 計(増殖場)		備 考
事 業 量	造 成 面 積	事 業 量	造 成 面 積	
53,479.2	16,331,553			新地、相馬、鹿島、小高、久之浜、四倉、沼之内、磐城地区
146,577.3	25,931,263			相馬、鹿島、双葉、四倉、沼之内、江名、磐城、いわき、勿来地区
34,715.1	6,331,393			相馬、双葉地区
17,551.8	4,216,906			江名、小名浜地区
198,844.2	36,479,562			
47,523.5	7,979,957			相馬、双葉、双葉南地区
246,367.7	44,459,519			
145,698.3	16,230,000			相馬、相馬南、いわき地区
35,521.9	5,130,000			双葉地区
181,220.2	21,360,000			
			40,000	いわき地区
		31,613.8	891,000	鹿島、双葉地区
		7,899.6	189,000	鹿島地区
		39,513.4	1,080,000	
481,067.1	82,151,072	39,513.4	1,120,000	

# 漁場整備事業整備状況図

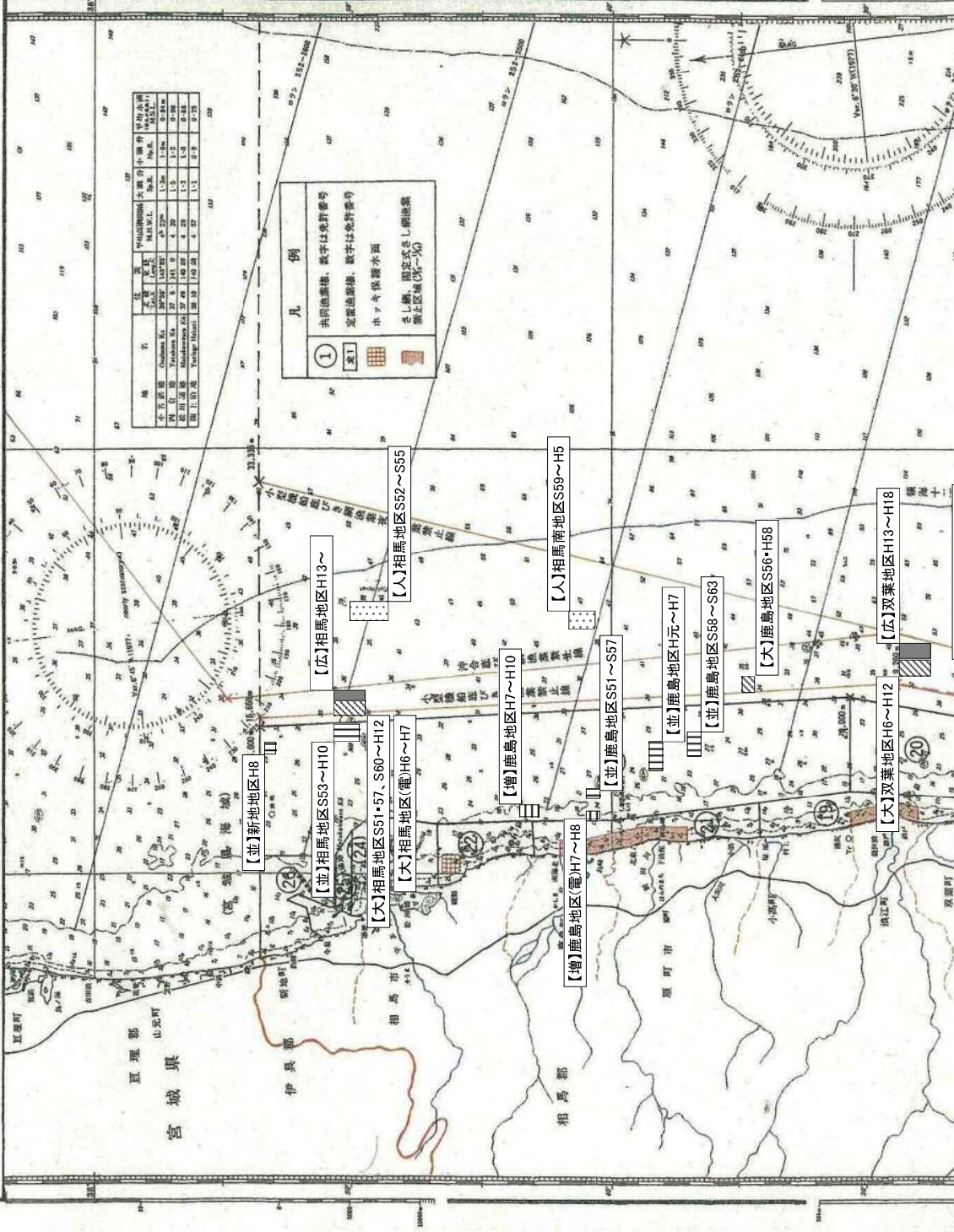
水路図誌複製「海上保安庁承認第590206号」

福島 福島県 水産課  
発行 福島県漁業協同組合連合会

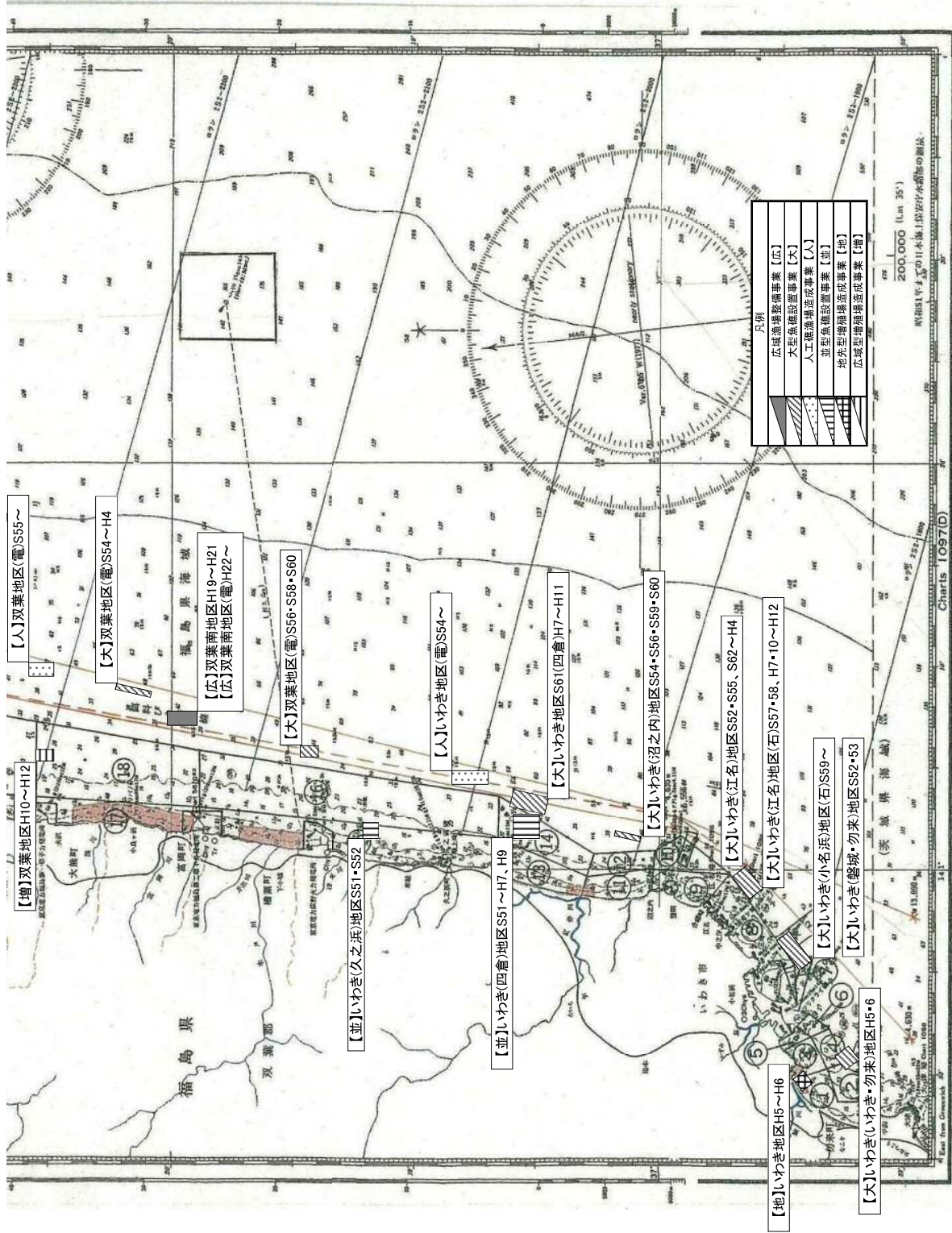
種別	名称	位置	面積 (㎡)	水深 (m)	水深 (m)	水深 (m)	水深 (m)	水深 (m)	水深 (m)
小笠原漁場	Ogasawara Ryū	37° 51' N 142° 52' E	1,200	1.5	1.5	1.5	1.5	1.5	1.5
相馬漁場	Sōma Ryū	37° 51' N 142° 52' E	1,200	1.5	1.5	1.5	1.5	1.5	1.5
鹿島漁場	Kashima Ryū	37° 51' N 142° 52' E	1,200	1.5	1.5	1.5	1.5	1.5	1.5
新地漁場	Nishinaka Ryū	37° 51' N 142° 52' E	1,200	1.5	1.5	1.5	1.5	1.5	1.5
相馬南地区	Sōma Minami	37° 51' N 142° 52' E	1,200	1.5	1.5	1.5	1.5	1.5	1.5
鹿島南地区	Kashima Minami	37° 51' N 142° 52' E	1,200	1.5	1.5	1.5	1.5	1.5	1.5
相馬北地区	Sōma Kita	37° 51' N 142° 52' E	1,200	1.5	1.5	1.5	1.5	1.5	1.5
鹿島北地区	Kashima Kita	37° 51' N 142° 52' E	1,200	1.5	1.5	1.5	1.5	1.5	1.5
新地北地区	Nishinaka Kita	37° 51' N 142° 52' E	1,200	1.5	1.5	1.5	1.5	1.5	1.5
相馬東地区	Sōma Higashi	37° 51' N 142° 52' E	1,200	1.5	1.5	1.5	1.5	1.5	1.5
鹿島東地区	Kashima Higashi	37° 51' N 142° 52' E	1,200	1.5	1.5	1.5	1.5	1.5	1.5
新地東地区	Nishinaka Higashi	37° 51' N 142° 52' E	1,200	1.5	1.5	1.5	1.5	1.5	1.5
相馬西地区	Sōma Nishi	37° 51' N 142° 52' E	1,200	1.5	1.5	1.5	1.5	1.5	1.5
鹿島西地区	Kashima Nishi	37° 51' N 142° 52' E	1,200	1.5	1.5	1.5	1.5	1.5	1.5
新地西地区	Nishinaka Nishi	37° 51' N 142° 52' E	1,200	1.5	1.5	1.5	1.5	1.5	1.5

**凡例**

① 共同漁業権、数字は免許番号  
 ② 定置漁業権、数字は免許番号  
 ③ ホッキ保護水面  
 ④ 本しほ、田舎まきしほ漁業  
 ⑤ 海上区域(伊予一列)







### 3 水産種苗移植放流事業実績

#### (1) 天然種苗移植事業

##### ① アサリ(松川浦)

単位:トン、千円

年度 漁場	22		27		28		29		30	
	移植量	事業費	移植量	事業費	移植量	事業費	移植量	事業費	移植量	事業費
区 1 号	5	1,458	-	-	-	-	-	-	-	-
区 2 号	-	-	-	-	-	-	-	-	-	-
区 3 号	-	-	-	-	-	-	-	-	-	-
区 4 号	-	-	-	-	-	-	-	-	-	-
区 6 号	-	-	-	-	-	-	-	-	-	-
合 計	5	1,458	-	-	-	-	-	-	-	-
漁業振興基金 補 助 金		90		-		-		-		-
県 補 助 金		-		-		-		-		-

(福島県水産課資料)

(2) 人工種苗放流実績  
① 魚種別放流実績

単位:千尾、千個

魚種	年度	放流サイズ	22	25	26	27	28	29	30		
			ア	ワ	ビ						
		殻長2~3cm	0	0	50	63	56	50	62		
		殻長3cm	444	50	0	0	0	0	0		
		殻長5cm	3	0	0	0	0	0	0		
ウ	ニ	殻長1.5cm	166	0	0	0	0	0	0		
ヒ	ラ	メ	全長6cm	0	100	100	100	100	100	100	
			全長10cm	1,030	0	0	0	0	0	0	
ホ	シ	ガ	レイ	全長6cm	29	0	7	15	3	0	0
				全長8cm	29	0	1.2	0	0	13	195
				全長10cm	0	0	0	0	0	2	0

(福島県水産課資料)

② アワビ人工種苗放流実績

単位:個

放流地区	年度	22	25	26	27	28	29	30
		勿	来	7,500	1,000	1,000	2,000	1,500
小	浜	60,000	8,000	8,000	9,000	8,500	8,000	8,750
小	名	0	0	0	0	0	0	0
下	神	100,000	10,000	10,000	11,000	10,500	10,000	10,750
永	崎	50,000	5,000	5,000	6,000	5,500	5,000	5,750
中	之	10,000	1,000	1,000	2,000	1,500	1,000	1,750
江	名	43,000	4,000	4,000	5,000	4,500	4,000	4,750
豊	間	50,000	5,000	5,000	6,000	5,500	5,000	5,750
薄	磯	48,000	6,000	6,000	7,000	6,500	6,000	6,750
沼	之	0	0	0	0	0	0	750
四	倉	13,000	2,000	2,000	3,000	2,500	2,000	2,750
久	之	25,500	4,000	4,000	5,000	4,500	4,000	4,750
請	戸	1,000	0	0	0	0	0	750
鹿	島	0	0	0	0	0	0	750
磯	部	20,000	2,000	2,000	3,000	2,500	2,000	2,750
相	馬	16,000	1,500	1,500	2,500	1,500	1,500	2,250
新	地	3,000	500	500	1,500	1,000	500	1,250
合	計	447,000	50,000	50,000	63,000	56,000	50,000	62,000

(福島県水産課資料)

③ ウニ人工種苗放流実績

単位：個

年度		22	26	27	28	29	30
放流地区							
勿来		0	0	0	0	0	0
小浜		100,000	0	0	0	0	0
小名浜		0	0	0	0	0	0
下神白		0	0	0	0	0	0
永崎		0	0	0	0	0	0
中之作		0	0	0	0	0	0
江名		0	0	0	0	0	0
豊間		30,000	0	0	0	0	0
薄磯		15,000	0	0	0	0	0
四倉		0	0	0	0	0	0
久之浜		500	0	0	0	0	0
磯部		0	0	0	0	0	0
相馬原釜		20,000	0	0	0	0	0
新地		0	0	0	0	0	0
合計		165,500	0	0	0	0	0

(福島県水産課資料)

(3) (公財)福島県栽培漁業協会種苗生産実績

単位：千尾、千個

年度		分譲規格	22	27	28	29	30
アワビ	ウニ	殻長2～3cm	0	63	56	50	62
		殻長3cm	1,028	0	0	0	0
		殻長5cm	3	0	0	0	0
ヒラメ	ユ	全長6cm	0	100	100	100	100
		全長10cm	1,030	0	0	0	0
アユ		全長5.5～6cm	2,950	0	0	0	0

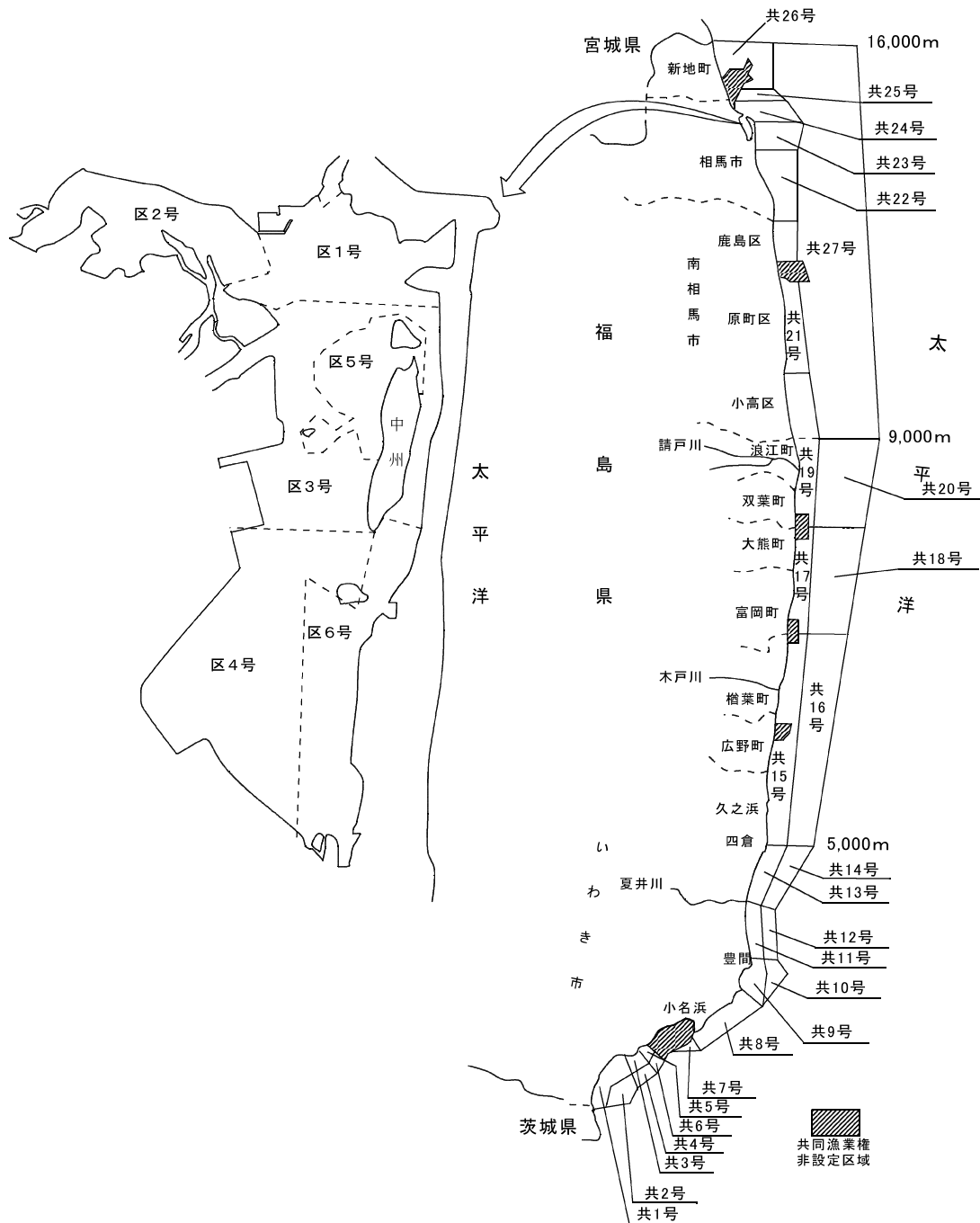
(福島県水産課資料)

## IV 漁業制度

1 漁業権連絡図

(1) 区画漁業権漁場連絡図 (松川浦)

(2) 共同漁業権漁場連絡図



2 海面漁業権内容

(1) 海面漁業権免許件数

平成31年3月末現在 単位:件

漁業権種類	区分		第1種	第2種	第1種 及び2種	第1種 及び3種	存続期間	
	第1種	第2種						
区画漁業権	-	-	-	-	-	6	平成 30.9.1	~ 35.8.31
共同漁業権	14	10	3	-	-	-	平成 25.9.1	~ 35.8.31

(2) 共同漁業権

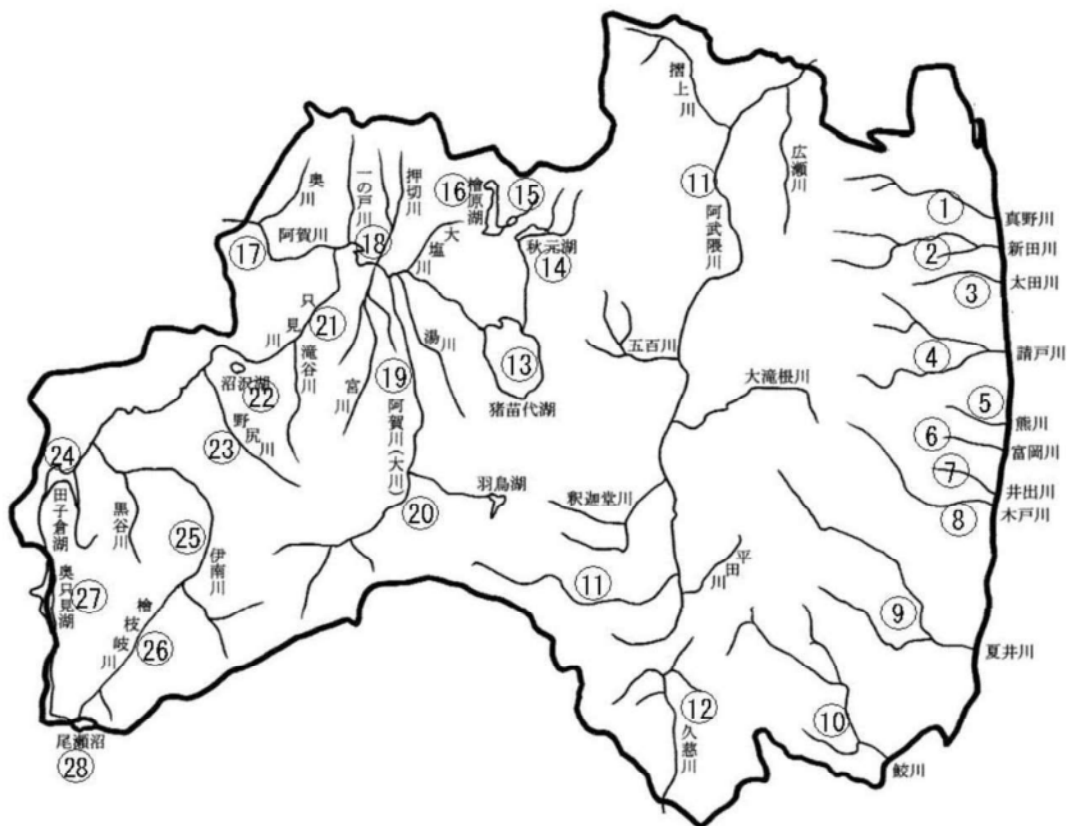
漁業権 番号	漁業権者		漁業種類及び漁業名称																						
			第1種共同漁業										第2種共同漁業												
	漁業協同組合	支所	あ わ び 漁 業	う に "	か き "	い が い "	こ た ま が い "	ほ っ き "	わ か め "	あ ら め "	の り "	ひ じ き "	ま つ も "	え む し "	こ ん ぶ "	磯 魚 さ し 網 漁 業	底 魚 さ し 網	雑 魚 さ し 網	か に さ し 網	え び さ し 網	小 型 定 置	さ け 角 網			
共第1号	いわき市	勿来	○	○	○	○	○	○	○	○	○	○	○	○	○										
共第2号																	○	○	○	○					
共第3号		小浜	○	○	○	○				○	○	○	○	○	○										
共第4号																	○	○	○	○	○				
共第5号	小名浜機船底曳網		○	○	○	○				○	○	○	○	○	○										
共第6号																○	○	○	○						
共第7号			○	○	○	○				○	○	○	○	○	○	○	○	○	○						
共第8号	いわき市	江名町	○	○	○	○				○	○	○	○	○	○	○	○	○	○						
共第9号		豊間	○	○	○	○	○	○	○	○	○	○	○	○	○										
共第10号																				○					
共第11号		沼之内	○	○	○	○	○	○	○	○	○	○	○	○	○										
共第12号																	○	○	○	○					
共第13号		四倉	○	○	○	○	○	○	○	○	○	○	○	○	○										
共第14号																	○	○	○	○					
共第15号		久之浜	○	○	○	○	○	○	○	○	○	○	○	○	○										
共第16号																	○	○	○	○					
共第17号		相馬双葉	富熊	○	○			○	○	○	○					○									
共第18号																	○	○	○	○					
共第19号	請戸		○	○			○	○	○	○					○										
共第20号																	○	○	○	○					
共第21号	鹿島		○	○			○	○	○	○					○									○	
共第22号			磯部	○	○			○	○	○	○					○									
共第23号				磯部・相馬原釜	○	○			○	○	○	○					○								
共第24号			相馬原釜	○	○			○	○	○	○					○									
共第25号				新地・相馬原釜	○	○			○	○	○	○					○								
共第26号	新地		○	○			○	○	○	○					○										
共第27号		相馬原釜・新地・磯部・鹿島・請戸														○	○	○	○	○	○				

(3) 区画漁業権

漁業権番号	漁業権者		第1種区画漁業				第3種区画漁業	
	漁業協同組合	支所	のり網ひび式養殖業	かき垂下式養殖業	わかめ張縄式養殖業	こんぶ張縄式養殖業	かき養殖業	あさり養殖業
区第1号	相馬双葉	松川	○		○		○	○
区第2号		"	○		○	○	○	○
区第3号		岩子	○		○		○	○
区第4号		"	○	○	○		○	○
区第5号		岩子・松川	○		○		○	○
区第6号		松川	○	○	○		○	○

3 内水面漁業権内容

(1) 内水面共同漁業権漁場図





## (2) 内水面漁業権免許件数

平成31年3月末現在 単位:件

漁業権種類	区分	件数	存続期間	備考
第五種共同漁業		28	平成25.9.1~35.8.31	河川・湖沼で営む漁業
第二種区画漁業		39	平成31.1.1~35.12.31	一定の区域内で営む養殖業

## (3) 内水面共同漁業権

漁業権番号	漁業権設定 河川名	漁業権者	漁業の名称																							
			こい 漁業	ふ "	な "	あ "	ゆ "	う "	ぐ "	い "	わ "	な "	や "	ま "	め "	ひ "	ま "	す "	わ "	か "	さ "	き "	う "	な "	ぎ "	
内共第1号	真野川	真野川漁業協同組合	○	○	○	○	○	○	○	○	○	○	○	○	○	○	○	○	○	○	○	○	○	○	○	○
2	新田川	新田川・太田川	○	○	○	○	○	○	○	○	○	○	○	○	○	○	○	○	○	○	○	○	○	○	○	○
3	太田川	新田川・太田川	○	○	○	○	○	○	○	○	○	○	○	○	○	○	○	○	○	○	○	○	○	○	○	○
4	請戸川	室原川・高瀬川 泉田川	○	○	○	○	○	○	○	○	○	○	○	○	○	○	○	○	○	○	○	○	○	○	○	○
5	熊川	熊川			○	○			○																	
6	富岡川	富岡川			○	○			○																	
7	井出川	木戸川			○				○																	
8	木戸川	木戸川	○		○	○	○	○	○	○	○	○	○	○	○	○	○	○	○	○	○	○	○	○	○	○
9	夏井川	夏井川	○	○	○	○	○	○	○	○	○	○	○	○	○	○	○	○	○	○	○	○	○	○	○	○
10	鮫川	鮫川	○	○	○	○	○	○	○	○	○	○	○	○	○	○	○	○	○	○	○	○	○	○	○	○
11	阿武隈川	阿武隈川	○	○	○	○	○	○	○	○	○	○	○	○	○	○	○	○	○	○	○	○	○	○	○	○
12	久慈川	久慈川第一	○		○	○			○																	
13	猪苗代湖	猪苗代・秋元非出資	○	○					○																	○
14	秋元湖	猪苗代・秋元非出資	○	○					○																	○
15	小野川湖	檜原	○	○					○																	○
16	檜原湖	檜原	○	○					○																	○
17	阿賀川	西会津地区非出資	○	○					○																	
18	阿賀川 日橋川	阿賀川非出資	○	○	○	○	○	○	○	○	○	○	○	○	○	○	○	○	○	○	○	○	○	○	○	○
19	大川	会津非出資				○	○	○	○	○	○	○	○	○	○	○	○	○	○	○	○	○	○	○	○	○
20	大川	南会津東部非出資	○			○	○	○	○	○	○	○	○	○	○	○	○	○	○	○	○	○	○	○	○	○
21	只見川	只見川	○	○	○	○	○	○	○	○	○	○	○	○	○	○	○	○	○	○	○	○	○	○	○	○
22	沼沢湖	沼沢																								○
23	野尻川	野尻川非出資				○	○	○	○	○	○	○	○	○	○	○	○	○	○	○	○	○	○	○	○	○
24	只見川	伊北地区非出資	○						○																	○
25	伊南川	南会津西部非出資				○	○	○	○	○	○	○	○	○	○	○	○	○	○	○	○	○	○	○	○	○
26	檜枝岐川 只見川	檜枝岐村												○	○											
27	大鳥湖 奥只見湖 只見川	伊北地区非出資 檜枝岐村 魚沼	○	○					○					○	○											○
28	尾瀬沼 沼尻川	檜枝岐村 利根												○	○											

注1:大川は、阿賀川の上流部での別称

## (4) 内水面区画漁業村

漁業権番号	漁業権者	漁業の名称	漁場の位置	漁場の区域
内区第1号	熊田純幸	こい養殖業	本宮市青田字碓森537	大谷池
3	熊田純幸	こい養殖業	本宮市岩根字池前186	大池
4	廣瀬義晴	きんぎょ養殖業	郡山市富久山町福原字福原157の1、158の1	上ノ池
5	熊田純幸	こい養殖業	郡山市富久山町久保田字北谷68	善宝池
6	代表者 征夫 眞幸	こい養殖業	郡山市字山崎	五百淵池
7	有限会社 熊田養鯉	こい養殖業	郡山市深沢293	酒蓋池
8	廣瀬一臣	こい養殖業	郡山市大槻町字美女池	美女池
9	有限会社 熊田養鯉	こい養殖業	郡山市大槻町字隠居免44	鎌倉池
10	有限会社 熊田養鯉	こい養殖業	郡山市大槻町字中ノ平南	新池
11	廣瀬一臣	こい養殖業	郡山市安積町笹川字荒池	荒池
12	七海勝也	こい養殖業	郡山市安積町成田字丸山24	知行池
13	七海勝也	こい養殖業	郡山市安積町成田字長山	海道池
14	有限会社 熊田養鯉	こい養殖業	郡山市安積町荒井字大久保89	大久保池
15	有限会社 熊田養鯉	こい養殖業	郡山市安積町荒井字萬海	万海池
16	七海勝也	こい養殖業	郡山市安積町成田字長山	馬場池
17	富澤 洸	こい養殖業	郡山市三穂田町川田字葉ノ木	葉ノ木池
18	富澤 洸	こい養殖業	郡山市三穂田町川田字葉ノ木	新高野池
19	富澤 洸	こい養殖業	郡山市三穂田町川田字高野	高野池
20	代表者 江臣	こい養殖業	郡山市三穂田町川田字被下	かつぎ下 ため池
21	熊田憲道	こい養殖業	郡山市三穂田町駒屋字中沢	長池
22	佐藤鉄夫	こい養殖業	郡山市三穂田町川田字上板橋	新池
23	古川 常雄	こい養殖業	郡山市三穂田町富岡字大久保9	大久保池
24	古川 常雄	こい養殖業	郡山市三穂田町富岡字南池上	三本木南池
25	古川 常雄	こい養殖業	郡山市三穂田町富岡字北池上	三本木北池
26	熊田純幸	こい養殖業	郡山市三穂田町鍋山字七ツ池	七ツ池

漁業権番号	漁業権者	漁業の名称	漁場の位置	漁場の区域
27	有限会社 熊田養鯉場	こい養殖業	郡山市逢瀬町多田野字上釜の前	釜の前池
28	熊田純幸	こい養殖業	郡山市逢瀬町多田野字下北沢2	北沢ため池
29	熊田純幸	こい養殖業	郡山市逢瀬町河内字山田120	山田池
30	熊田純幸	こい養殖業	郡山市逢瀬町河内字鳥井戸102	堂尻ため池
31	熊田純幸	こい養殖業	郡山市逢瀬町多田野字堀口233	本沢池
32	熊田純幸	こい養殖業	須賀川市越久字延命池20	延命池
33	熊田純幸	こい養殖業	須賀川市館ヶ岡字上ノ池25の1	上の池
34	熊田純幸	こい養殖業	須賀川市西川字笹平48	笹平池
35	熊田純幸	こい養殖業	須賀川市越久字真米22	真米池
36	廣瀬一臣	こい養殖業	須賀川市袋田字子は清水44	北の内池
37	廣瀬一臣	こい養殖業	西白河郡矢吹町字松房41	松房池
38	廣瀬一臣	こい養殖業	西白河郡矢吹町字大久保46	牡丹池
39	熊田純幸	こい養殖業	西白河郡西郷村大字真船字赤坂5の2	赤坂ため池
40	熊田純幸	こい養殖業	西白河郡西郷村大字小田倉字大沢1	黒森ため池

※ 漁業権番号「2」は欠番  
合計39件

(5) 平成30年度目標増殖量一覧表

漁業権番号	河川名	漁業権者名	こい	ふな	あゆ
			kg	kg	kg
内共第1号	真野川	真野川漁業協同組合	42	42	126
2	新田川	新田川・太田川漁業協同組合	105	14	180
3	太田川	新田川・太田川漁業協同組合	35	14	35
4	請戸川	室原川・高瀬川漁業協同組合 泉田川漁業協同組合	56	56	550
5	熊川	熊川漁業協同組合	-	-	120
6	富岡川	富岡川漁業協同組合	-	-	75
7	井出川	木戸川漁業協同組合	-	-	45
8	木戸川	木戸川漁業協同組合	28	-	250
9	夏井川	夏井川漁業協同組合	140	210	250
10	鮫川	鮫川漁業協同組合	91	91	900
11	阿武隈川	阿武隈川漁業協同組合	2,800	1,050	1,200
12	久慈川	久慈川第一漁業協同組合	49	-	750
13	猪苗代湖	猪苗代・秋元非出資漁業協同組合	63	1,050	-
14	秋元湖	猪苗代・秋元非出資漁業協同組合	35	35	-
15	小野川湖	檜原漁業協同組合	28	28	-
16	檜原湖	檜原漁業協同組合	210	210	-
17	阿賀川	西会津地区非出資漁業協同組合	350	350	-
18	阿賀川・日橋川	阿賀川非出資漁業協同組合	700	700	678
19	大川	会津非出資漁業協同組合	-	-	1,337
20	大川	南会東部非出資漁業協同組合	210	-	855
21	只見川	只見川漁業協同組合	182	182	126
22	沼沢湖	沼沢漁業協同組合	-	-	-
23	野尻川	野尻川非出資漁業協同組合	-	-	300
24	只見川	伊北地区非出資漁業協同組合	140	-	-
25	伊南川	南会津西部非出資漁業協同組合	-	-	3,500
26	檜枝岐川 只見川	檜枝岐村漁業協同組合	-	-	-
27	大鳥湖 奥只見湖 只見川	伊北地区非出資漁業協同組合 檜枝岐村漁業協同組合 魚沼漁業協同組合	210	140	-
28	尾瀬沼 沼尻川	檜枝岐村漁業協同組合 利根漁業協同組合	-	-	-
合 計			5,474	4,172	11,277

注1:大川は、阿賀川の上流部での別称

うぐい		い	わ	な	や	ま	め	ひ	め	ま	す	わ	か	さ	ぎ	う	な	ぎ
種	苗	放	流	尾	産	卵	場	造	成	箇	所	尾	尾	尾	万	粒	kg	
1,400	-	2,800	10,500	-	100	7												
2,800	-	1,050	14,000	-	-	10												
1,400	-	1,050	5,600	-	70	3												
3,500	-	7,700	70,000	-	70	21												
700	-	-	8,400	-	-	-												
400	2	2,100	3,500	-	-	-												
-	-	5,600	5,600	-	-	-												
700	-	21,000	24,500	-	-	14												
21,000	-	3,500	56,000	-	-	7												
9,100	-	7,000	28,000	-	-	21												
140,000	-	39,200	66,500	-	700	70												
5,200	4	-	42,000	-	-	-												
94,900	2	17,500	7,000	-	-	35												
7,000	-	22,400	15,400	-	1,470	-												
3,500	-	8,400	5,600	-	700	20												
42,000	-	37,100	22,400	-	5,390	30												
2,600	3	14,700	9,100	-	-	-												
35,000	-	28,000	14,000	-	70	-												
6,300	4	35,000	21,000	-	70	7												
4,000	5	35,700	25,900	-	700	-												
3,800	1	16,800	10,500	-	-	-												
-	-	-	-	32,200	-	-												
4,200	-	11,200	11,200	-	-	-												
2,000	3	24,500	33,600	-	1,260	-												
53,900	-	112,000	42,000	-	-	-												
-	-	31,500	7,000	-	-	-												
8,400	-	23,800	23,800	-	140	-												
-	-	4,200	2,100	-	-	-												
453,800	24	513,800	585,200	32,200	10,740	245												

4 漁業許可等

(1) 農林水産大臣許可漁業等(漁業協同組合・支所別許可件数)

平成30年12月末現在 単位:件

漁業種類等 漁協名(支所)	指 定 漁 業						北太平洋 さんま	特定漁業 かじき等 流し網
	中 さけ・ます 流し網	大 中 型 まき網	遠洋かつお ・まぐろ ( 専 業 )	沖 合 底びき網	遠 洋 底びき網	い か 釣 り 大 型 い かつ り		
小名浜底曳				3 (1)			1	
県 旋 網		3 (1)						
中 之 作	1		6				2	
江 名	3						3	3
日本かつおまぐろ			3 (1)			0 (1)		
いわき市 ( 沼 之 内 )				1				
いわき市 ( 四 倉 )								
いわき市 ( 久 之 浜 )				5				
相馬双葉 ( 相馬原釜 )				23 (5)				
そ の 他				(1)				
計	4 (0)	3 (1)	9 (1)	32 (7)	0 (0)	0 (1)	6 (0)	3 (0)
2 9 年 末	4 (0)	3 (2)	11 (1)	32 (7)	0 (0)	0 (1)	7 (0)	-
2 8 年 末	4 (0)	4 (0)	12 (0)	32 (7)	0 (0)	1 (0)	9 (0)	-
2 7 年 末	4 (1)	2 (2)	12 (0)	32 (7)	0 (0)	1 (0)	8 (1)	-
2 6 年 末	5 (0)	1 (3)	12 (0)	32 (7)	0 (0)	1 (0)	9 (0)	-
2 5 年 末	5 (0)	1 (3)	13 (1)	32 (7)	0 (1)	1 (0)	9 (0)	-
2 4 年 末	5 (0)	1 (3)	12 (2)	31 (8)	0 (1)	1 (0)	8 (1)	-
2 3 年 末	0 (0)	11 (3)	12 (2)	31 (9)	0 (1)	1 (0)	8 (1)	-
2 2 年 末	5 (2)	10 (4)	14 (0)	40 (2)	0 (1)	1 (0)	9 (0)	-
2 1 年 末	5 (2)	10 (4)	14 (0)	42 (1)	0 (1)	1 (0)	10 (3)	-
2 0 年 末	7 (3)	12 (2)	16 (3)	42 (0)	0 (1)	1 (0)	11 (5)	-

注1:いわき市漁協及び相馬双葉漁協の( )内は、旧漁協名を示す。

注2:その他は、漁協無所属船

注3:隻数の( )内は、認可隻数で外数

注4:いか釣りは、従来の大型いかつり

注5:北太平洋さんまは、従来 of さんま棒受網

注6:大臣許可の有効期間は5年。19年及び24年に更新。

注7:かじき等流し網漁業は平成30年1月1日から特定大臣許可漁業となった。



(2) 知事許可漁業(漁業協同組合・支所別許可件数)

漁業名 漁業種類	まき網		小型機船底びき網					機船船びき網			さし網			
	中型	小型	板びき	自家餌 料びき	自家 餌板びき	貝けた ホッキ	貝けた コタマ	貝けた エゾ イシウ	しら おあ み	さより	流し	かじき		
漁協名	支所・地区													
いわき市	勿来		6		10		1		10	11	10			
	小浜				2				2	2	2	4		
	江名町			9	8				10	10	10	8		
	豊間			5	3				2	2	2			
	沼之内			4	1	1	3		4	3	4	4		
	四倉			2		5	1		7	6	8	4		
	久之浜			6		5	16		14	12	7	14		
中之作														
江名													3	
小名浜底曳網			1		6				9	9	9	3		
相馬双葉	富熊		1		2	1			4			3		
	請戸			1	7	6	1		26	11	15	26		
	鹿島				1	7			19	13	17	18		
	磯部					16			16	3	11	14		
	相馬原釜					30	18	2	93	26	55	64		
	新地						14		31	30	27	29		
計		0	0	20	16	80	82	2	2	247	138	177	191	3

注: 県外の知事許可漁業(茨城相互入会漁業を除く)の許可数は、千葉県のみ。



平成31年1月末現在 単位:件

か		ご			固定式 さし網	つ	ぼ	ど	う	地びき 潜水器 網	小 型 定 置	あわび	う	に	計	
ハ	モ	沿	岸	沖												タ
6		11			11	16			4							96
1		18			17	15										63
33		33			33	30	4	5								193
5		7			9	3		1								39
1		6			7	6		3								47
4		6			9	8	3	2								65
13		25			26	25	1	12	1							177
																0
																3
10		9			12	12	1	4								85
1		1			6	6										25
14		17	2		25	27			1							179
15		10	5		17	19				2						143
14		1			17	17	2	10								121
49			10		70	114		4	2	12						549
27			6		27	25				9						225
193		144	23	0	286	323	11	45	4	23	0	0	0	0	0	2,010

## (3) 福島・茨城相互入会漁業(漁業協同組合・支所別許可件数)

&lt;福島県&gt; 平成31年3月末現在 単位:件

漁業名 漁業種類 漁協名	まき網 中型	小型機船底びき網		機船船びき網				かご		計
		板びき	自家餌料 板びき	しら うお	さより	おき あみ C	おき あみ D	あなご せんかご	沿岸 かご	
いわき市	勿来		6 (6)		9 (4)	8 (3)	8 (3)	1 (1)	4 (4)	36 (21)
	小浜									
	江名町				7 (7)	7 (7)	7 (7)			21 (21)
	沼之内		3 (3)		5 (3)	5 (3)	5 (3)			18 (12)
	四倉									
	久之浜		1 (1)							1 (1)
小名底		1 (1)		7 (7)	7 (7)	7 (7)		4 (4)	1 (1)	27 (27)
計	0 (0)	11 (11)	0 (0)	28 (21)	27 (20)	27 (20)	1 (1)	8 (8)	1 (1)	103 (82)
入会枠数	1	16	30	59	80	100		12		298

( )は総トン数5トン以上の漁船

&lt;茨城県&gt; 平成31年3月末現在 単位:件

漁業名 漁業種類 漁協名	まき網 中型	小型機船底びき網		機船船びき網			どう	計
		板びき	自家餌料 板びき	しら うお	さより	おき あみ		
平潟		3 (3)	15 (0)	17 (0)	12 (0)	15 (0)	4 (0)	66 (3)
大津		1 (1)		27 (0)	14 (0)	27 (0)	6 (0)	75 (1)
川尻		1 (1)		9 (0)	7 (0)	9 (0)		26 (1)
久慈町				8 (0)	11 (0)	7 (0)		26 (0)
久慈浜丸小				8 (0)	16 (0)	8 (0)		32 (0)
磯崎					4 (0)	3 (0)		7 (0)
那珂湊		3 (3)			7 (0)	5 (0)		15 (3)
大洗町				4 (0)	6 (0)	11 (0)		21 (0)
鹿島灘						3 (0)		3 (0)
計	0 (0)	8 (8)	15 (0)	73 (0)	77 (0)	88 (0)	10 (0)	271 (8)
入会枠数	3	11	30	74	80	100	10	308

( )は総トン数5トン以上の漁船

## (4) 福島海区漁業調整委員会承認漁業(漁業協同組合・支所別・他県船承認件数)

平成31年2月末現在

単位:件

漁協名	漁業種類		いかつり漁業		はえなわ漁業		すくいあみ漁業		こうなご電気棒受網漁業		計	
	支所・地区		承認数	枠数	承認数	枠数	承認数	枠数	承認数	枠数	承認数	枠数
いわき市	勿来		0	—	3	3	0	—	0	—	3	3
	小浜		0	—	0	1	0	—	0	—	0	1
	江名町		0	—	1	3	0	—	0	—	1	3
	豊間		0	—	0	1	0	—	0	—	0	1
	沼之内		0	—	0	1	0	—	0	—	0	1
	四倉		0	—	0	2	0	—	0	—	0	2
	久之浜		0	—	0	3	0	—	0	—	0	3
小名浜底曳網			0	—	0	3	0	—	0	—	0	3
相馬双葉	富熊		0	—	—	—	0	—	0	—	0	—
	請戸		0	—	—	—	0	—	0	—	0	—
	鹿島		0	—	—	—	0	—	0	—	0	—
	磯部		0	—	—	—	0	—	0	—	0	—
	相馬原釜		0	—	—	—	0	—	0	—	0	—
	新地		0	—	—	—	0	—	0	—	0	—
県外	北海道		2	3	—	—	0	—	0	—	2	3
	青森		2	11	—	—	0	—	0	—	2	11
	岩手		0	40	—	—	0	—	0	2	0	42
	宮城		0	60	—	—	0	26	0	—	0	86
	茨城		7	20	—	—	0	—	0	—	7	20
	千葉		0	15	—	—	0	—	0	—	0	15
	静岡		0	1	—	—	0	—	0	—	0	1
計			11	150	4	17	0	26	0	2	15	195

(5) 広域漁業調整委員会承認漁業(承認隻数・承認証発行)  
平成31年2月末現在 単位:件

漁協名	漁業種類	沿岸くろまぐろ漁業	
	支所・地区	承認隻数	承認証発行
いわき市	勿来	35	27
	小浜	28	20
	江名町	114	63
	豊間	42	19
	沼之内	27	19
	四倉	21	14
	久之浜	51	40
小名浜底曳網		11	11
相馬双葉	富熊	11	9
	請戸	80	27
	鹿島	21	19
	磯部	27	24
	松川浦	0	0
	松川	0	0
	相馬原釜	183	143
新地	38	33	
無所属		14	14
計		703	482

(6) 遊漁船業(登録件数・隻数)  
平成31年2月末現在 単位:件

漁協名	漁業種類	登録件数	隻数
	支所・地区		
いわき市	勿来	1	1
	小浜	0	0
	江名町	5	5
	豊間	0	0
	沼之内	2	2
	四倉	4	5
	久之浜	4	5
小名浜底曳網		2	2
相馬双葉	富熊	4	5
	請戸	4	4
	鹿島	0	0
	磯部	1	1
	松川浦	0	0
	松川	1	3
	相馬原釜	2	2
新地	0	0	
無所属		21	24
計		51	59

## V 内水面漁業・養殖業

# 1 内水面漁業

## (1) 魚種別漁獲量

単位:トン

魚種	年次					
	22	25	26	27	28	29
さけ・ます類	350	16	18	51	46	26
わかさぎ	5	1	1	1	1	1
あゆ	4	3	3	2	2	2
こい	6	1	1	1	1	1
ふな	1	0	0	0	0	0
うぐい	5	1	1	1	1	1
おいかわ						
うなぎ	0	0	0	0	0	0
どじょう	-	-	-	-	-	-
その他の魚類	-	-	-	-	-	-
貝類	-	-	-	-	-	-
その他の水産動植物	-	-	-	-	-	-
計	372	22	24	56	51	30

(農林水産省資料)

(2) 内水面漁業協同組合の遊漁承認証発行数

区分		年度							
		平成22年度	23	24	25	26	27	28	29
遊漁承認証 (枚)	年券	9,862	4,444	3,742	3,770	4,412	4,845	5,650	5,214
	日券	114,236	90,346	74,230	78,269	88,373	97,776	92,848	96,599
合計(枚)		124,098	94,790	77,972	82,039	92,785	102,621	98,498	101,813
遊漁料(千円)		167,690	107,394	89,457	93,371	105,581	120,869	121,424	119,667

※ 平成22～26年度については、過年度版からの一部訂正あり (福島県水産課資料)

2 内水面養殖業

(1) 魚種別収獲量

単位:トン

区分		年次						全国(順位)
		22	25	26	27	28	29	
収獲量		1,615	1,315	1,351	1,379	1,340	1,311	36,839(7位)
にじます		327	277	277	281	271	272	4,731(5位)
その他のます類		×	×	×	×	145	154	2,908(6位)
あゆ		×	×	×	×	×	×	5,053(一)
こい		1,059	885	914	932	912	871	3,015(2位)

※ 「X」は秘密保護上、数値を公表しないもの (農林水産省資料)

(2) 魚種別経営体数

単位:経営体

区分		年次						
		22	25	26	27	28	29	30
ます類		25	17	17	18	17	17	17
食用ごい		11	7	7	7	7	7	7
その他		0	0	0	0	0	0	0
計		36	24	24	25	24	24	24

(福島県水産課資料)

### 3 魚族放流事業

#### (1) さけ人工ふ化放流事業

河川 項目	年度	22	24	25	26	27	28	29
	阿武隈川	自川採卵数	443	262	373	449	345	338
	移入卵数	0	0	0	0	0	0	0
	放流稚魚数	430	135	143	150	169	133	136
宇多川	親魚採捕数	1,395	503	1,222	2,317	2,005	1,005	1,170
	自川採卵数	3,938	3,939	3,928	3,923	4,008	3,485	3,281
	移入卵数	0	0	0	0	0	0	0
	放流稚魚数	3,938	3,288	3,421	3,396	2,658	2,665	3,200
真野川	親魚採捕数	12,610	27,973	17,799	27,420	28,807	17,017	8,415
	自川採卵数	3,985	4,800	4,956	5,106	5,112	5,932	5,921
	移入卵数	0	0	0	0	0	0	0
	放流稚魚数	3,985	4,300	4,480	5,800	3,859	5,000	4,657
新田川	親魚採捕数	7,655	17,968	7,009	9,287	14,141	11,441	12,234
	自川採卵数	1,234	1,543	330	2,120	1,150	553	598
	移入卵数	0	0	0	0	0	0	0
	放流稚魚数	1,000	1,400	300	275	72	180	198
小高川	親魚採捕数	3,630	4,066	8,128	11,016	16,220	9,133	4,690
	自川採卵数	1,400					120	42
	移入卵数	0					0	0
	放流稚魚数	1,400					120	100
請戸川	親魚採捕数	3,632					486	530
	自川採卵数	15,255						
	移入卵数	0						
	放流稚魚数	15,255						
熊川	親魚採捕数	35,815						
	自川採卵数	7,995					0	0
	移入卵数	0					0	0
	放流稚魚数	6,700					20	100
川	親魚採捕数	16,935					0	0

(福島県水産課資料)

※平成24、27、28年度の値については、過年度版からの訂正あり。



自川採卵数:千粒  
 移入卵数:千粒  
 放流稚魚数:千尾  
 親魚採捕数:尾

単位:

河川	年度	22	24	25	26	27	28	29
	項目							
富岡川	自川採卵数	938					0	0
	移入卵数	0					0	0
	放流稚魚数	937					65	115
	親魚採捕数	1,914					0	164
井出川	自川採卵数							
	移入卵数							
	放流稚魚数							
	親魚採捕数							
木戸川	自川採卵数	8,900				1,550	4,600	1,250
	移入卵数	0				0	0	0
	放流稚魚数	11,000				1,357	4,401	1,374
	親魚採捕数	34,781				8,443	7,329	3,414
夏井川	自川採卵数	1,549	1,540	1,600	1,600	1,650	1,600	1,053
	移入卵数	0	0	0	0	0	0	0
	放流稚魚数	1,549	800	820	820	105	808	630
	親魚採捕数	2,598	2,707	3,048	2,764	2,988	2,852	1,627
鮫川	自川採卵数							
	移入卵数							
	放流稚魚数							
	親魚採捕数							
計	自川採卵数	45,637	12,084	11,187	13,198	13,815	16,628	12,487
	移入卵数	0	0	0	0	0	0	0
	放流稚魚数	46,194	9,923	9,164	10,441	8,220	13,392	10,510
	親魚採捕数	120,965	53,217	37,206	52,804	72,604	49,263	32,244

(2) さけ人工ふ化放流事業の成果

項目		年度	22	26	27	28	29
4年前稚魚放流数		(千尾)	46,917	46,194	8,845	9,923	9,164
沿岸来遊数	沿岸漁獲数	定置網	(尾) 46,825	-	-	-	-
		さし網	(尾) 63,066	-	-	-	-
		その他	(尾) 1,355	-	-	-	-
		小計	(尾) 111,245	-	-	-	-
	河川捕獲数	(尾) 120,965	52,804	72,604	49,263	32,244	
	合計	(尾) 232,211	52,804	72,604	49,263	32,244	
回帰状況	回帰率 = $\frac{\text{沿岸来遊数}}{\text{4年前稚魚放流数}}$		(%) 0.5	0.1	0.8	0.5	0.4
	割合	沿岸	(%) 47.9	-	-	-	-
		河川	(%) 52.1	-	-	-	-
増殖業	採卵数		(千粒) 45,637	13,198	13,815	16,628	12,487
	稚魚放流数		(千尾) 46,194	10,441	8,220	13,392	10,510
沿岸水揚状況	沿岸漁業水揚金額		(百万円) 4,454	-	-	-	-
	さけ水揚金額		(百万円) 104	-	-	-	-
	さけ水揚金額割合		(%) 2.33	-	-	-	-
	さけ水揚数量		(トン) 404	-	-	-	-
	さけの単価		(円/kg) 257	-	-	-	-

注1: 4年前稚魚放流数、沿岸来遊数、さけ水揚金額、さけ水揚数量は福島県水産課資料

注2: 沿岸漁業は、機船船びき網、固定式さし網、定置網、かご・つつ・つぼ、貝けた網、沿岸はえなわ、曳釣り、その他一本釣り、採貝藻、その他を含む。

数値は福島県海面漁業漁獲高統計に基づく各年度計。

注3: 採卵数は福島県水産海洋研究センターとりまとめ資料

注4: 平成23～29年は原子力発電所事故により通常操業自粛

注5: 沿岸来遊数のうち河川捕獲尾数および合計値について、平成25、27、28年度の値は過年度版からの訂正あり



## (3) 組合別・魚種別増殖実績(平成29年度)

免許番号	河川名	漁業権者	こ い			ふ な			あ ゆ		
			kg	kg	%	kg	kg	%	kg	kg	%
内共第 1号	真野川	真野川漁業協同組合	0	42	0	0	42	0	130	126	103
2	新田川	新田川・太田川漁業協同組合	0	105	0	0	14	0	0	180	0
3	太田川	新田川・太田川漁業協同組合	0	35	0	0	14	0	0	35	0
4	請戸川	室原川・高瀬川漁業協同組合 泉田川漁業協同組合	0	56	0	0	56	0	400	550	73
5	熊川	熊川漁業協同組合	-	-	-	-	-	-	0	120	0
6	富岡川	富岡川漁業協同組合	-	-	-	-	-	-	75	75	100
7	井出川	木戸川漁業協同組合	-	-	-	-	-	-	0	45	0
8	木戸川	木戸川漁業協同組合	0	28	0	-	-	-	0	250	0
9	夏井川	夏井川漁業協同組合	10	140	7	60	210	29	700	250	280
10	鮫川	鮫川漁業協同組合	40	91	44	40	91	44	1,310	900	146
11	阿武隈川	阿武隈川漁業協同組合	0	2,800	0	0	1,050	0	0	1,200	0
12	久慈川	久慈川第一漁業協同組合	50	49	102	-	-	-	1,700	750	227
13	猪苗代湖	猪苗代・秋元非出資漁業協同組合	63	63	100	1,050	1,050	100	-	-	-
14	秋元湖	猪苗代・秋元非出資漁業協同組合	0	35	0	0	35	0	-	-	-
15	小野川湖	檜原漁業協同組合	28	28	100	28	28	100	-	-	-
16	檜原湖	檜原漁業協同組合	210	210	100	210	210	100	-	-	-
17	阿賀川	西会津地区非出資漁業協同組合	0	350	0	0	350	0	-	-	-
18	日橋川	阿賀川非出資漁業協同組合	900	700	129	500	700	71	460	678	68
19	大川	会津非出資漁業協同組合	-	-	-	-	-	-	2,400	1,337	180
20	大川	南会津東部非出資漁業協同組合	210	210	100	-	-	-	800	855	94
21	只見川	只見川漁業協同組合	190	182	104	172	182	95	250	126	198
22	沼沢湖	沼沢漁業協同組合	-	-	-	-	-	-	-	-	-
23	野尻川	野尻川非出資漁業協同組合	-	-	-	-	-	-	300	300	100
24	只見川	伊北地区非出資漁業協同組合	140	140	100	-	-	-	-	-	-
25	伊南川	南会津西部非出資漁業協同組合	-	-	-	-	-	-	3,690	3,500	105
26	只見川	檜枝岐村漁業協同組合	-	-	-	-	-	-	-	-	-
27	只見川	伊北地区非出資漁業協同組合 奥只見湖 魚沼漁業協同組合	470	210	224	160	140	114	-	-	-
28	沼尻川	尾瀬沼 利根漁業協同組合	-	-	-	-	-	-	-	-	-
合 計			2,311	5,474	42	2,220	4,172	53	12,215	11,277	108

注1: 大川は、阿賀川の上流部での別称

注2: うぐいの欄の( )内は、産卵場造成の箇所

魚種		
実績	目標増殖量	達成率

うぐい			いわな			やまめ			ひめます			わかさぎ			うなぎ		
千尾	千尾	%	千尾	千尾	%	千尾	千尾	%	千尾	千尾	%	万粒	万粒	%	kg	kg	%
1.4	1.4	100	2.8	2.8	100	3.0	10.5	29	-	-	-	100	100	100	0	7	0
0.0	2.8	0	0.0	1.1	0	0.0	14.0	0	-	-	-	-	-	-	0	10	0
0.0	1.4	0	0.0	1.1	0	0.0	5.6	0	-	-	-	0	70	0	0	3	0
5.0	3.5	143	5.0	7.7	65	40.0	70.0	57	-	-	-	0	70	0	0	21	0
0.0	0.7	0	-	-	-	0.0	8.4	0	-	-	-	-	-	-	-	-	-
0.4	0.4	100															
(2)	(2)	100	2.1	2.1	100	3.5	3.5	100	-	-	-	-	-	-	-	-	-
-	-	-	0.0	5.6	0	0.0	5.6	0	-	-	-	-	-	-	-	-	-
0.0	0.7	0	0.0	21.0	0	0.0	24.5	0	-	-	-	-	-	-	0	14	0
21.0	21.0	100	3.5	3.5	100	35.0	56.0	63	-	-	-	-	-	-	7	7	100
9.1	9.1	100	7.0	7.0	100	46.3	28.0	165	-	-	-	-	-	-	21	21	100
0.0	140.0	0	0.0	39.2	0	0.0	66.5	0	-	-	-	0	700	0	0	70	0
27.0	5.2	519															
(4)	(4)	100	-	-	-	68.5	42.0	163	-	-	-	-	-	-	-	-	-
84.7	94.9	89															
(2)	(2)	100	38.1	17.5	217	37.8	7.0	541	-	-	-	-	-	-	35	35	100
0.0	7.0	0	3.0	22.4	13	3.0	15.4	19	-	-	-	4,300	1,470	293	-	-	-
3.5	3.5	100	8.4	8.4	100	5.6	5.6	100	-	-	-	770	700	110	20	20	100
42.0	42.0	100	37.1	37.1	100	22.4	22.4	100	-	-	-	19,238	5,390	357	30	30	100
3.3	2.6	128															
(3)	(3)	100	14.7	14.7	100	9.1	9.1	100	-	-	-	-	-	-	-	-	-
41.6	35.0	119	28.0	28.0	100	14.0	14.0	100	-	-	-	200	70	286	-	-	-
6.3	6.3	100															
(4)	(4)	100	124.0	35.0	354	91.3	21.0	435	-	-	-	100	70	143	12	7	171
4.0	4.0	100															
(5)	(5)	100	37.8	35.7	106	45.2	25.9	175	-	-	-	2,400	700	343	-	-	-
5.0	3.8	132															
(1)	(1)	100	16.0	16.8	95	7.5	10.5	71	-	-	-	-	-	-	-	-	-
-	-	-	-	-	-	-	-	-	105.0	32.2	326	-	-	-	-	-	-
4.6	4.2	110	30.5	11.2	272	11.2	11.2	100	-	-	-	-	-	-	-	-	-
0.0	2.0	0															
(3)	(3)	100	40.0	24.5	163	33.6	33.6	100	-	-	-	4,380	1,260	348	-	-	-
20.5	53.9	38	87.5	112.0	78	40.5	42.0	96	-	-	-	-	-	-	-	-	-
-	-	-	107.5	31.5	341	15.0	7.0	214	-	-	-	-	-	-	-	-	-
25.0	8.4	298	97.0	23.8	408	83.0	23.8	349	-	-	-	140	140	100	-	-	-
-	-	-	4.3	4.2	102	9.3	2.1	443	-	-	-	-	-	-	-	-	-
304.4	453.8	67	694.2	513.8	135	624.9	585.2	107	105.0	32.2	326	31,628	10,740	294	125	245	51
(24)	(24)	100															

## (4) 溪流魚等増殖事業実績(平成29年度)

単位:尾、kg

魚種 漁協名	こい	あゆ	ひめます	やまめ	いわな
	kg	kg	尾	尾	尾
猪苗代・秋元				4,500	4,500
檜原				8,870	
西会津地区					4,900
阿賀川				5,850	5,720
会津		50			
南会東部					12,000
只見川				2,310	3,120
沼沢湖			3,050		
野尻川		22			
伊北地区				5,420	
南会津西部		60		10,000	10,000
檜枝岐村				2,450	3,810
合計	0	132	3,050	39,400	44,050

注1:当事業は、「福島県溪流魚等増殖基金運用益金」を事業費に充当し、福島県内水面漁業協同組合連合会、猪苗代・秋元非出資漁業協同組合、会津非出資漁業協同組合、南会東部非出資漁業協同組合、南会津西部非出資漁業協同組合に委託して阿賀川水系を対象に実施している  
(福島県水産課資料)

#### 4 その他

##### (1) 持続的養殖生産確保法第2条に基づく特定疾病のうちコイヘルペスウイルス病発生状況

年度	発生件数		本県の処分 (kg, 千円)		養殖生産量 (トン)		養殖生産額 (百万円)	
	本県	全国	処分量	補償金額	本県	全国	本県	全国
平成16年	5	910	720	365	1,305	3,966	677	2,059
平成17年	18	310	76,370	16,763	1,244	3,845	644	1,192
平成18年	1	182	1,140	672	879	3,306	456	1,716
平成19年	6	133	5	0	966	2,893	—	1,517
平成20年	3	101	150	329	1,026	2,981	—	1,488
平成21年	0	75	0	0	1,028	2,910	—	1,455
平成22年	0	43	0	0	1,059	3,692	—	1,725
平成23年	0	32	0	0	705	3,133	—	1,421
平成24年	0	70	0	0	679	2,964	—	1,366
平成25年	0	26	0	0	885	3,019	—	1,385
平成26年	0	37	0	0	914	3,273	—	1,505
平成27年	0	17	0	0	932	3,256	—	1,584
平成28年	0	21	0	0	912	3,131	—	1,508
平成29年	0	31	0	0	871	3,015	集計中	
平成30年	1	42	130	162	集計中			

※平成19年度以降の本県養殖生産額は未公表

※本県は福島県水産課資料、全国は農林水産省資料

## (2) 外来魚拡散防止対策事業実績

年度	事業主体	事業内容	事業費	内訳	
				県	その他
18	福島県内水面漁業協同組合連合会	県内3水系で実施 さし網、投網等による駆除	4,000,114	2,000,000	2,000,114
	天栄村	羽鳥湖で実施 産卵床駆除、さし網による駆除	1,000,000	500,000	500,000
19	福島県内水面漁業協同組合連合会	県内3水系で実施 さし網、投網等による駆除	2,853,598	1,400,000	1,453,598
	天栄村	羽鳥湖で実施 産卵床駆除、さし網による駆除	1,000,000	500,000	500,000
20	二本松市	岳温泉鏡ヶ池で実施 池干しによる駆除	400,000	200,000	200,000
	福島県内水面漁業協同組合連合会	県内3水系で実施 さし網、投網、産卵床設置等による駆除	1,007,616	500,000	507,616
	阿武隈川漁業協同組合	阿武隈川水系で実施 池干し、投網、さし網による駆除	180,360	90,000	90,360
21	福島県内水面漁業協同組合連合会	県内11漁協で実施 さし網、投網、産卵床設置等による駆除	599,177	295,000	304,177
	阿武隈川漁業協同組合	阿武隈川水系で実施 池干し、投網、さし網による駆除	143,000	70,000	73,000
22	福島県内水面漁業協同組合連合会	県内9漁協で実施 さし網、投網、産卵床設置等による駆除	340,000	170,000	170,000
	会津非出資漁業協同組合	大川、宮川で実施 網等による捕獲	48,000	24,000	24,000
23	阿武隈川漁業協同組合	阿武隈川水系で実施 池干し、投網、さし網による駆除	125,160	62,580	62,580
	南会東部非出資漁業協同組合	羽鳥湖で実施 産卵床駆除、さし網による駆除	90,000	35,000	55,000
	福島県内水面漁業協同組合連合会	県内7漁協で実施 さし網、投網、産卵床設置等による駆除	738,000	369,000	369,000
	会津非出資漁業協同組合	大川、宮川で実施 網等による捕獲	15,000	7,500	7,500
24	福島県内水面漁業協同組合連合会	県内6漁協で実施 さし網、投網、産卵床設置等による駆除	658,000	329,000	329,000
	会津非出資漁業協同組合	大川、宮川で実施 網等による捕獲	15,000	7,500	7,500
25	福島県内水面漁業協同組合連合会	県内6漁協で実施 さし網、投網、産卵床設置等による駆除	618,000	309,000	309,000
	会津非出資漁業協同組合	大川、宮川で実施 網等による捕獲	15,000	7,500	7,500
26	福島県内水面漁業協同組合連合会	県内7漁協で実施 さし網、投網、産卵床設置等による駆除	340,000	170,000	170,000
	会津非出資漁業協同組合	大川、宮川で実施 網等による捕獲	15,000	7,500	7,500
27	福島県内水面漁業協同組合連合会	県内4漁協で実施 さし網、投網、産卵床設置等による駆除	396,000	198,000	198,000
	会津非出資漁業協同組合	東山ダムで実施 網等による捕獲	15,000	7,500	7,500
28	福島県内水面漁業協同組合連合会	県内4漁協で実施 さし網、投網、産卵床設置等による駆除	640,000	320,000	320,000
	会津非出資漁業協同組合	東山ダムで実施 網等による捕獲	15,000	7,500	7,500
29	福島県内水面漁業協同組合連合会	県内3漁協で実施 さし網、投網、産卵床設置等による駆除	480,000	240,000	240,000
	会津非出資漁業協同組合	東山ダムで実施 網等による捕獲	15,000	7,500	7,500

※平成20年度以降は、内水面漁業被害防止対策事業(生態系保全外来生物対策モデル事業)として実施。

(福島県水産課資料)



## (3) カワウ被害防止対策事業実績等

## ① カワウ生息状況の推移(夏季調査)

年度	翁島	高郷	本宮	小計	他	合計	備考
平成18年度	1,123	332	189	1,644	198	1,842	
平成19年度	752	462	203	1,417	272	1,689	
平成20年度	324	546	220	1,090	436	1,526	
平成21年度	294	374	246	914	215	1,129	
平成22年度	570	347	268	1,185	353	1,538	
平成23年度	292	373	246	911	206	1,117	
平成24年度	382	0	281	663	1,052	1,715	
平成25年度	307	-	290	597	1,554	2,151	
平成26年度	267	-	313	580	1,034	1,614	
平成27年度	250	-	341	591	1,308	1,899	
平成28年度	161	-	431	592	1,100	1,692	
平成29年度	220	-	202	422	1,145	1,567	
平成30年度	95	-	76	171	1,203	1,374	

(福島県自然保護課資料)

## ② カワウ捕獲実績

年度	調査捕獲	有害・個体数調整捕獲				狩猟捕獲	計	備考
		浜通り	中通り	会津	小計			
平成16年度	0	35	71	25	131	—	131	捕獲枠300羽
平成17年度	0	49	63	41	153	—	153	同上
平成18年度	0	30	91	81	202	—	202	同上
平成19年度	0	45	177	185	407	161	568	捕獲枠800羽
平成20年度	0	124	183	271	578	210	788	同上
平成21年度	0	71	155	210	436	114	550	同上
平成22年度	0	41	125	129	295	169	464	捕獲枠960羽
平成23年度	0	0	119	149	268	158	426	同上
平成24年度	0	0	109	125	234	105	339	同上
平成25年度	0	2	239	150	391	120	511	同上
平成26年度	0	65	255	201	521	125	646	同上
平成27年度	0	63	299	257	619	152	771	同上
平成28年度	0	89	282	208	579	164	743	同上
平成29年度	0	98	355	187	640	112	752	捕獲枠1,130羽

(福島県自然保護課資料)



## VI 漁業担い手等対策

# 1 漁業担い手対策事業

## (1) 漁業担い手活動強化推進事業

単位:千円

年度	事業名	事業主体	事業費	国	県	その他	補助率	概要
23	—							
24	—	1 相馬双葉漁業協同組合 2 小名浜機船底曳網漁業協同組合 3 福島県漁協青壮年部連絡協議会	1,800	-	900	900	1/2	<p>漁業者の漁業離れを食い止めることを主目的とし、漁業復興並びに資質及び経営の向上に向けた漁業担い手グループの自主的活動を支援する。</p> <p>1 相双漁協 (事業費 1,701、補助金 788) 原釜青壮年部: 県内外イベントで県産水産物のPR、関係者との意見交換 新地青壮年部: シラス船びき網操業・鮮度保持研修(静岡) 鹿島青壮年部: 漁業再開に向けた研修(宮城) 相馬漁業産直研究会: 加工試作品の製作 松川浦支所漁業者グループ: ノリ放射性物質の加工時の動態調査</p> <p>2 小名底漁協 (事業費 99、補助金 45) 小名浜魚市場女性部: イベントでいわき産水産物の安全性PR(郡山)</p> <p>3 漁青連 (事業費 141、補助金 67) いわき方部会: 海洋大学園祭でいわきの漁業の現状をPR、放射性物質の動向の研修</p>

(福島県水産課資料)

## (2) 漁業復興担い手確保支援事業(原子力災害等復興基金繰入金)

単位:千円

年度	事業名	事業主体	事業費	国	県	その他	補助率	概要
25	漁業担い手確保・育成事業 (漁労技術研修)	福島県漁業協同組合連合会	7,079	-	5,308	1,771	3/4	<p>漁業担い手の維持・確保を図るために、漁協等が青年漁業者や漁業後継者に対して行う操業・漁労等の技術研修を支援する。</p> <p>1 相馬双葉漁業協同組合 52回 新地、原釜、鹿島、請戸 講師(延べ287人)、研修生(延べ410人) 船びき網、かご、さし網、流し網、底びき網、釣り</p> <p>2 いわき市漁協 12回 久之浜、四倉、勿来 講師(延べ51人)、研修生(延べ57人) 船びき網、かご、さし網、貝桁網</p> <p>3 合計 64回 講師(延べ338人)、研修生(延べ467人)</p>

(福島県水産課資料)

2 ふくしまからはじめよう。漁業再開ステップアップ事業(原子力災害等復興基金繰入金)

漁業担い手育成確保支援事業

単位:千円

年度	事業名	事業主体	事業費	国	県	その他	補助率	概要
26	新漁業チャレンジ支援事業	1 相馬双葉漁業協同組合 2 いわき市漁業協同組合 3 小名浜機船底曳網漁業協同組合	67,702	-	52,656	15,046	7/9以内	従来行っていなかった新たな漁法に転換する際に必要な漁具・漁労機材の整備を支援する。 1 相双漁協 (事業費 64,236、補助金49,961) かご 15 式 さし網 11 式 流し網 7 式 船びき網 2 式 2 いわき市漁協(事業費 1,752、補助金 1,362) かご 1 式 さし網(サケ) 1 式 3 小名底漁協 (事業費 1,714、補助金 1,333) かご 2 式
	加工・流通支援事業	1 相馬双葉漁業協同組合 2 福島県漁協女性部連絡協議会	2,872	-	2,100	772	3/4	試験操業による水揚物の付加価値向上へ向けた取組を支援する。 1 相双漁協 (事業費 2,556、補助金 1,875) 新地女性部:タコせんべいの開発 新地青壮年部:マガレイ神経締め研修 相馬原釜青壮年部:ジンドウイカ加工品の開発 鹿島女性部:加工品づくりの研修(大洗) 請戸女性部:タコ唐揚げ、コウナゴかき揚げのレシピ開発 2 女性連 (事業費 316、補助金 225) 焼きイカ飯の開発
27	新漁業チャレンジ支援事業	相馬双葉漁業協同組合	55,571	-	43,220	12,351	7/9以内	かご 10 式 さし網(サバ、カレイ、シラウオ) 8 式 流し網(サワラ) 4 式 船びき網(シラス、シラウオ、コウナゴ) 7 式
	漁業復興担い手活動支援事業	1 相馬双葉漁業協同組合 2 いわき市漁業協同組合 3 福島県漁協女性部連絡協議会 4 福島県漁協青壮年部連絡協議会	3,405	-	2,525	879	3/4	1 相双漁協 (事業費 2,174、補助金 1,625) 新地女性部:タコせんべいの開発 相馬原釜女性部:タラつみれ加工品の開発 松川浦支所:選別機によるアサリ高品質化 2 いわき市漁協(事業費 518、補助金 375) 四倉ホッキ組合:ホッキ加工品の開発 3 女性連 (事業費 309、補助金 225) 焼きイカ飯等の開発 4 漁青連 (事業費 404、補助金 300) 漁業体験学習(原釜、四倉)
28	新漁業チャレンジ支援事業	1 相馬双葉漁業協同組合 2 いわき市漁業協同組合	45,446	-	35,345	10,101	7/9以内	1 相双漁協 (事業費43,605、補助金33,914) かご 9 式 流し網(サワラ) 4 式 船びき網(シラウオ、シラス) 8 式 2 いわき市漁協(事業費 1,841、補助金 1,431) かご 1 式 さし網(サケ、ヒラメ) 1 式
	漁業復興担い手活動支援事業	1 相馬双葉漁業協同組合 2 いわき市漁業協同組合 3 福島県漁協女性部連絡協議会	2,857	-	2,008	849	3/4	1 相双漁協 (事業費 389、補助金 270) 鹿島女性部:ツブ貝生姜煮の商品化 2 いわき市漁協(事業費 2,168、補助金 1,513) 久之浜青壮年部:シラス鮮度保持技術の確立 勿来青壮年部:イワガキ販路拡張の生菌数検査 四倉ホッキ組合:ホッキ加工品の改良 3 女性連 (事業費 300、補助金 225) 焼きイカ飯等の開発と販促活動

(福島県水産課資料)

3 漁業担い手「心のふれあい」促進事業(被災者支援総合交付金)

漁業担い手「心のふれあい」事業

単位:千円

年度	事業名	事業主体	事業費	国	県	その他	補助率	概要
28	ふるさとの漁業 伝承事業	1 相馬双葉漁業協同組合 2 いわき市漁業協同組合	4,713	4,713	-	-	定額	各漁業地域の伝統漁法を継承するため、被災漁業者を講師とした漁労技術習得研修を支援する。  1 相双漁協 (事業費 3,411) 36回 新地、相馬原釜、磯部、鹿島、請戸、富熊 講師(27人、延べ205人)、研修生(56人、延べ410人) 船びき網、かご、さし網、釣り 2 いわき市漁協 (事業費 1,302) 21回 久之浜、四倉、江名、勿来 講師(12人、延べ52人)、研修生(27人、延べ103人) 船びき網、かご 3 合計 57回 講師(39人、延べ257人)、研修生(83人、延べ513人)
	被災地域における 世代間交流活 性化事業	1 相馬双葉漁業協同組合 2 いわき市漁業協同組合	2,913	2,913	-	-	定額	漁業体験学習や料理教室、漁業に関する講演等を通じた世代間交流活動を支援する。  1 相双漁協 (事業費 1,096) 小中学生漁業体験学習 4回 新地町、相馬市 講師(延べ52人)、参加者(延べ99人) 地魚料理教室 2回 相馬市 講師(延べ 6人)、参加者(延べ 24人) 2 いわき市漁協 (事業費 1,817) 小中学生漁業体験学習 4回 いわき市 講師(延べ65人)、参加者(延べ408人) 地魚料理教室 1回 いわき市 講師(延べ 8人)、参加者(延べ 70人) 3 合計 小中学生漁業体験学習 8回 講師(延べ117人)、参加者(延べ506人) 地魚料理教室 3回 講師(延べ 14人)、参加者(延べ 94人)
	被災者支援コー ディネーター配置 事業	1 相馬双葉漁業協同組合 2 いわき市漁業協同組合	1,315	1,315	-	-	定額	上記2事業を実施する際の調整を行う職員の雇用を支援する。  1 相双漁協 1名(10~2月) (事業費 400) 2 いわき市漁協 1名(10~3月) (事業費 915)

(福島県水産課資料)

単位:千円

年度	事業名	事業主体	事業費	国	県	その他	補助率	概要
29	ふるさとの漁業 伝承事業	1 相馬双葉漁業協同組合 2 いわき市漁業協同組合	6,116	6,116	-	-	定額	各漁業地域の伝統漁法を継承するため、被災漁業者を講師とした漁労技術習得研修を支援する。  1 相双漁協 (事業費 4,550) 43回 新地、相馬原釜、磯部、鹿島、請戸、富熊 講師(延べ195人)、研修生(延べ380人) 船びき網、かご、さし網、釣り 2 いわき市漁協 (事業費 1,566) 13回 久之浜、四倉、江名、勿来 講師(延べ62人)、研修生(延べ106人) 船びき網、かご、釣り 3 合計 56回 講師(延べ257人)、研修生(延べ486人)
	被災地域における 世代間交流活 性化事業	1 相馬双葉漁業協同組合 2 いわき市漁業協同組合	3,968	3,968	-	-	定額	漁業体験学習や料理教室、漁業に関する講演等を通じた世代間交流活動を支援する。  1 相双漁協 (事業費 1,844) ①小中学生漁業体験学習 4回 新地町、相馬市 講師(25人、延べ40人)、参加者(延べ120人) ②地魚料理教室 1回 相馬市 講師(12人、延べ12人)、参加者(延べ80人) ③地魚活用交流促進 3回 相馬市、浪江町 参加者(延べ1,295人) 2 いわき市漁協 (事業費 2,124) ①小中学生漁業体験学習 5回 いわき市 講師(32人、延べ50人)、参加者(延べ126人) ②地魚料理教室 2回 いわき市 講師(6人、延べ12人)、参加者(延べ147人) ③地魚活用交流促進 3回 いわき市 参加者(延べ30人) 3 合計 ①小中学生漁業体験学習 9回 講師(57人、延べ90人)、参加者(延べ246人) ②地魚料理教室 3回 講師(18人、延べ24人)、参加者(延べ227人) ③地魚活用交流促進 6回 参加者(延べ1,325人)
	被災者支援コー ディネーター配置 事業	1 相馬双葉漁業協同組合 2 いわき市漁業協同組合	1,785	1,785	-	-	定額	上記2事業を実施する際の調整を行う職員の雇用を支援する。  1 相双漁協 1名(10~2月) (事業費 480) 2 いわき市漁協 1名(10~3月) (事業費 1,305)

(福島県水産課資料)

#### 4 漁業復興担い手確保支援事業[漁労技術研修]

年度	事業名	事業主体	事業費	国	県	その他	補助率	概要
26	漁業復興担い手確保支援事業	1 相馬双葉漁業協同組合 2 いわき市漁業協同組合	13,099	13,099	-	-	定額	<p>漁業担い手の維持・確保を図るために、漁協等が青年漁業者や漁業後継者に対して行う操業・漁労等の技術研修を支援する。</p> <p>1 相双漁協 (事業費 12,672) 70回 新地、相馬原釜、磯部、鹿島、請戸 講師(39人、延べ268人)、研修生(73人、延べ500人) 船びき網、かご、さし網、釣り、陸上</p> <p>2 いわき市漁協 (事業費 427) 8回 久之浜 講師(3人、延べ8人)、研修生(7人、延べ16人) 船びき網、かご</p> <p>3 合計 78回 講師(42人、延べ276人)、研修生(80人、延べ516人)</p>
27	漁業復興担い手確保支援事業	1 相馬双葉漁業協同組合 2 いわき市漁業協同組合	42,154	42,154	-	-	定額	<p>1 相双漁協 185回 新地、相馬原釜、磯部、鹿島、請戸 講師(49人、延べ814人)、研修生(90人、延べ1,454人) 船びき網、かご、さし網、釣り、陸上</p> <p>2 いわき市漁協 17回 久之浜 講師(3人、延べ34人)、研修生(8人、延べ79人) 船びき網</p> <p>3 合計 202回 講師(52人、延べ848人)、研修生(98人、延べ1,533人)</p>
28	漁業復興担い手確保支援事業	1 相馬双葉漁業協同組合 2 いわき市漁業協同組合	32,184	32,184	-	-	定額	<p>1 相双漁協 124回 新地、相馬原釜、磯部、鹿島、請戸、富熊 講師(49人、延べ532人)、研修生(156人、延べ1,061人) 船びき網、流し網、さし網、釣り、陸上</p> <p>2 いわき市漁協 2回 久之浜 講師(1人、延べ2人)、研修生(2人、延べ4人) 船びき網、かご</p> <p>3 合計 126回 講師(49人、延べ534人)、研修生(157人、延べ1,066人)</p>

(福島県水産課資料)



## VII 水産流通・加工

## 1 水産加工経営体数

単位：経営体

区分	年	S63	H5	H10	H15	H20	H25
素干し		1	—	—	1	3	1
塩干		68	53	57	41	33	17
煮干し		27	28	28	22	16	3
くん製		×	6	9	7	8	6
塩蔵品		11	—	×	5	5	4
節類		4	4	4	3	1	1
ねり製品		56	48	44	39	32	19
その他の水産加工		41	48	61	67	40	42
冷凍食品		4	4	9	9	6	7
魚油		3	×	—	—	—	—
肥飼料		3	×	—	—	—	—
小計		218	191	212	194	144	100
冷凍水産物		53	28	33	40	26	9
合計（延経営体数）		271	219	245	234	170	109
実経営体数		186	185	173	160	135	87

注：「—」は、事実のないもの

（農林水産省資料）

## 2 水産加工品生産量

区分	年	H22	H23	H24	H25	H26	H27	H28	H29
ねり製品		12,066	6,708	7,460	6,387	6,344	5,657	5,704	4,930
冷凍食品		—	1,021	1,171	2,009	2,685	2,887	4,011	3,852
素干し品		×	×	×	×	×	×	×	0
塩干品		3,375	617	2,382	2,996	2,845	2,999	2,944	3,283
煮干し品		1,274	×	×	58	141	314	330	328
塩蔵品		×	×	155	×	52	93	97	86
くん製		×	113	85	126	116	110	95	86
節製品		×	—	×	×	×	×	×	×
その他の食品加工品		3,649	3,828	4,281	4,080	4,183	4,377	4,349	4,116
小計		20,364	12,287	15,534	15,656	16,366	16,437	17,530	16,681
生鮮冷凍水産物		12,507	4,116	7,078	6,859	7,608	7,936	10,545	10,563
合計		32,871	16,403	22,612	22,515	23,974	24,373	28,075	27,244

注1：「—」は、事実のないもの、「×」は、秘密保護上統計数値を公表しないもの

（農林水産省資料）

### 3 水産物産地市場

市場の名称	開設者 (所有者)	卸売業者	施設			平成 29年度 取扱高	手数料 率	平成 29年度 取扱量	震災後 初販売 日	震災後 初せり 日	開設 許可 日
			用地	卸売場	買受人						
福島県漁業協同組合連合会 地方卸売市場小名浜魚市場	福島県漁業協 同組合連合会	小名浜機船底曳網 漁業協同組合	m	m	人	百万円	%	トン			
			15,988.78	3,909.27	38	936	3	7,206	H27. 3.27	H29. 4.3	H27. 3.2
中之作地方卸売市場	中之作 漁業協同組合	同 左	4,348	2,195	31	22	生鮮:3 冷凍:2	69	H24. 7.26		
いわき市漁業協同組合 四倉地方卸売市場	いわき市 漁業協同組合	同 左	15,465	-	14	0	5	0			
いわき市漁業協同組合 久之浜地方卸売市場	いわき市 漁業協同組合	同 左	3,231	1,581	41	0	5	0			
相馬双葉漁業協同組合 請戸地方卸売市場	相馬双葉 漁業協同組合	同 左	3,562	1,100	57	0	5	0			
相馬双葉漁業協同組合 相馬原釜地方卸売市場	相馬双葉 漁業協同組合 (相馬市)	同 左	13,804.025	5,024.5	28	1,583	5	2,926	H24. 6.14	H29. 3.13	
いわき市漁業協同組合 勿来支所魚市場	いわき市 漁業協同組合	同 左	2,798	292	24	0.1	6	1	H26. 3.25	H29. 4.19	
いわき市漁業協同組合 沼之内支所魚市場	いわき市 漁業協同組合	同 左	1,723	437	19	255	6	598	H29. 4.3	H29. 9.6	
相馬双葉漁業協同組合 鹿島支所魚市場	相馬双葉 漁業協同組合	同 左	489	292	36	0	5	0			
相馬双葉漁業協同組合 磯部支所魚市場	相馬双葉 漁業協同組合	同 左	516	175	14	0	5	0			
相馬双葉漁業協同組合 新地支所魚市場	相馬双葉 漁業協同組合	同 左	2,878	481	16	0	5	0			
相馬双葉漁業協同組合 富熊支所魚市場	相馬双葉 漁業協同組合	同 左	238	169	11	0	5	0			
合 計	12		65,040.805	15,655.770	329	2,796		10,800			
地方卸売市場 6	1 漁連	4 漁協									
その他卸売市場 6	3 漁協										

小名浜、中之作、相馬原釜、勿来、沼之内：卸売市場実態調査(平成30年3月31日現在)：福島県水産課・農産物流通課資料

上記以外：卸売市場実態調査(平成22年3月31日現在)：福島県水産課・農産物流通課資料



## VIII 水産業団体



1 概 況

(1) 組合数の推移

種 別		年 度								
		平成22	平成23	平成24	平成25	平成26	平成27	平成28	平成29	
沿 海	出 資	地区漁業協同組合	5	5	5	5	5	5	5	5
		業種別漁業協同組合	1	1	1	1	1	1	1	1
		小 計	6	6	6	6	6	6	6	6
	非 出 資	地区漁業協同組合	1	1	1	1	1	1	1	1
		業種別漁業協同組合	—	—	—	—	—	—	—	—
		小 計	1	1	1	1	1	1	1	1
計		7	7	7	7	7	7	7	7	
内 水 面	出資地区漁業協同組合		17	17	17	17	17	17	17	17
	非出資地区漁業協同組合		8	8	8	8	8	8	8	8
	計		25	25	25	25	25	25	25	25
漁 業 生 産 組 合		—	2	2	2	2	2	2	2	
水 産 加 工 業 協 同 組 合		4	4	4	4	4	4	4	4	
単 位 組 合 合 計		36	38	38	38	38	38	38	38	
出資漁業協同組合連合会(大臣認可)		3	3	3	3	3	3	3	3	
連 合 会 計		3	3	3	3	3	3	3	3	

- ・ 22年 3月 小名浜漁業協同組合が解散
- ・ 22年 7月 猪苗代・秋元漁業協同組合が非出資組合に変更
- ・ 22年 8月 小名浜機船底曳網漁業協同組合が地区別組合に変更
- ・ 23年 11月 福島県浜通り農民運動連合会岩子漁業生産組合が設立認可
- ・ 24年 2月 小名浜一本釣り漁業生産組合が設立認可

(2) 沿海漁業協同組合の組織状況

※ 平成31年3月末日現在のもの。(P95まで同じ。)

① 出資組合(6組合)

組 合 名	郵便番号	所 在 地	電 話 番 号	FAX 番 号
いわき市漁業協同組合	970-8044	いわき市中央台飯野4丁目3-1 (福島県水産会館2階) ※仮事務所	0246(29)3565	0246(29)3566
久之浜支所	〃	〃	〃	〃
四倉支所	〃	〃	〃	〃
沼之内支所	〃	〃	〃	〃
江名町支所	〃	〃	〃	〃
小浜支所	〃	〃	〃	〃
勿来支所	〃	〃	〃	〃
小名浜機船底曳網漁業協同組合	971-8101	いわき市小名浜字辰巳町41	0246(54)6121	0246(54)6123
中之作漁業協同組合	970-0313	いわき市中之作字勝見ヶ浦51	0246(55)7111	0246(55)7714
江名漁業協同組合	970-0311	いわき市江名字北町50	0246(55)8251	0246(55)8257
福島県旋網漁業協同組合	971-8101	いわき市小名浜字辰巳町41	0246(53)5751	0246(54)4350
相馬双葉漁業協同組合	976-0022	相馬市尾浜字追川196	0244(38)8301	0244(38)8335
新地地区	〃	〃	〃	〃
相馬原釜地区	〃	〃	〃	〃
松川浦地区	〃	〃	〃	〃
磯部地区	〃	〃	〃	〃
鹿島地区	〃	〃	〃	〃
請戸地区	〃	〃	〃	〃
富熊地区	〃	〃	〃	〃

② 非出資組合(1組合)

組 合 名	郵便番号	所 在 地	電 話 番 号	FAX 番 号
福島県無線漁業協同組合	970-0316	いわき市小名浜下神白字狩亦82	0246(54)5235	0246(54)5411



代表理事 組合 長 (支所長あるいは地区代表)	常勤理事 又は 参事	組合員数			役員数				職員 数	事業年度	設立認可 年月日
		正	准	計	理事		監事	計			
					常勤	非常勤					
江川章	新妻隆	276	63	339	1	14	3	18	8	4月～3月	平成12.09.27
江川章		(59)	(13)	(72)							
鈴木三則		(26)	(12)	(38)							
大平健一郎		(51)	(14)	(65)							
馬目祐市		(73)	(11)	(84)							
丹野信一		(26)	(9)	(35)							
芳賀文夫		(41)	(4)	(45)							
野崎哲	柳内孝之	21	30	51	1	4	2	7	13	4月～3月	昭和24.06.21
吉田喜		20	0	20	0	5	2	7	3	4月～3月	昭和27.08.27
加澤喜一郎	志賀正明	20	0	20	1	4	2	7	1	4月～3月	昭和24.09.12
野崎哲		16	7	23	0	5	2	7	2	4月～3月	昭和24.09.10
立谷寛治	高橋保雄	818	107	925	2	25	3	30	35	4月～3月	平成15.09.26
小野重美		(63)	(4)	(67)							
立谷寛治		(348)	(15)	(363)							
菊地寛		(155)	(38)	(193)							
狩野一美		(58)	(4)	(62)							
松野豊喜		(59)	(5)	(64)							
高野一郎		(122)	(29)	(151)							
石井宏和		(13)	(12)	(25)							
	計	1,171	207	1,378	5	57	14	76	62		

※小名浜漁業協同組合はH22.3.9解散

小名浜機船底曳網漁業協同組合はH22.8.2地区別組合に変更

代表理事 組合 長	常勤理事 又は 参事等	組合員数			役員数				職員 数	事業年度	設立認可 年月日
		正	准	計	理事		監事	計			
					常勤	非常勤					
大和田洋光	鈴木正人	112	62	174	0	10	2	12	15	4月～3月	昭和46.04.01

## (3) 内水面漁業協同組合の組織状況

## ① 出資組合(17組合)

組合名	郵便番号	連絡先住所	電話番号	FAX番号
※真野川	979-2335	南相馬市鹿島区鹿島字御前の内73	0244(46)2165	0244(46)2165
※新田川・太田川	975-0032	南相馬市原町区桜井町2丁目120-8	0244(22)3884	-
新田川鮭蕃殖	975-0023	南相馬市原町区泉字関下189-3	0244(26)4595	-
※室原川・高瀬川	979-1521	双葉郡浪江町大字権現堂字下川原94-1	0240(35)1330	0240(23)7350
※泉田川	979-1521	双葉郡浪江町大字権現堂字下川原94-1	0240(35)5409	0240(35)5409
※熊川	979-0201	いわき市四倉町字芳ノ沢1-42(小畑建設内)	0246(38)8210	0246(38)8215
※富岡川	979-1151	双葉郡富岡町本岡字王塚432	090(5839)3974	-
※木戸川	979-0511	双葉郡檜葉町大字前原字中川原68	0240(25)3414	0240(25)3417
※夏井川	970-1151	いわき市好間町下好間字渋井131-3 渋井コーポ1号棟201号	0246(36)6343	0246(36)6343
※鮫川	979-0153	いわき市川部町川原32	0246(65)6758	-
阿武隈川	960-0116	福島市宮代字上川原10	024(553)0488	024(553)0488
※久慈川第一	963-5118	東白川郡矢祭町大字東館字館本52	0247(46)2126	0247(46)2129
※檜原	969-2701	耶麻郡北塩原村大字檜原字剣ヶ峯1093	0241(32)3468	0241(32)3533
※沼沢	968-0006	大沼郡金山町大字中川字大田面1488(鈴木茂方)	0241(55)3218	0241(55)3218
※只見川	969-7201	河沼郡柳津町大字柳津字諏訪町甲61-2	0241(42)2302	0241(42)3405
※檜枝岐村	967-0527	南会津郡檜枝岐村字見通1155-1	0241(72)8005	0241(72)8010
※県南鯉養殖	963-0213	郡山市逢瀬町多田野字鹿ノ原2-2(熊田純幸方)	024(957)2002	024(957)2887

## ② 非出資組合(8組合)

組合名	郵便番号	連絡先住所	電話番号	FAX番号
猪苗代・秋元	969-3133	耶麻郡猪苗代町大字千代田字中島26-2	0242(62)4453	0242(85)6010
※西会津地区	969-4402	耶麻郡西会津町尾野本字宮西甲618番地5	0241(45)2218	0241(45)2218
※阿賀川	969-6571	河沼郡会津坂下町大字白狐字堀南乙174-7	0242(83)1035	0242(85)8171
会津	969-6184	会津若松市北会津町三本松中大川向27	0242(56)4388	0242(56)4399
南会東部	969-5311	南会津郡下郷町大字豊成字下毛6370	0241(67)4555	0241(67)4555
※野尻川	968-0014	大沼郡金山町大字玉梨字横井戸2798-1(坂内由夫方)	0241(54)2123	0241(54)2625
※伊北地区	968-0421	南会津郡只見町大字只見字田中1215-1	080(1688)0889	0241(82)3008
南会津西部	967-0611	南会津郡南会津町山口字堀田770-1	0241(72)2110	0241(72)2867

※ 内水面漁業協同組合連合会に加盟

代表理事組合長	組合員数			役員数			職員数	事業年度	認可年月日
	正	准	計	理事	監事	計			
渡邊 昭一	140	0	140	8	3	11	0	4月～3月	昭和24.08.22
湊 清一	348	209	557	10	3	13	1	4月～3月	昭和25.04.04
遠藤 利勝	185	0	185	12	4	16	0	4月～3月	昭和25.07.19
山田 信一	584	38	622	15	3	18	1	4月～3月	昭和24.12.15
小山 公明	330	0	330	10	2	12	3	4月～3月	昭和24.07.11
小畑 功	57	0	57	6	2	8	1	4月～3月	昭和26.11.07
猪狩 弘道	46	1	47	6	2	8	1	4月～3月	昭和48.06.25
松本 秀夫	202	—	202	9	2	11	3	6月～5月	昭和25.03.19
草野 貞幸	621	—	621	12	3	15	1	4月～3月	昭和27.03.26
阿部 廣	386	111	497	11	2	13	1	1月～12月	昭和26.03.11
望木 昌彦	4,629	—	4,629	17	3	20	2	4月～3月	昭和26.03.31
佐川 泉	1,051	160	1,211	10	3	13	0	1月～12月	昭和26.02.14
目黒 善一	133	—	133	10	3	13	3	9月～8月	昭和25.02.06
鈴木 茂	43	0	43	5	2	7	0	4月～3月	平成15.03.27
田崎 幸一	353	0	353	8	3	11	1	4月～3月	昭和26.03.01
星 勇	140	0	140	7	3	10	1	4月～3月	昭和26.10.15
熊田 純幸	23	0	23	5	2	7	0	1月～12月	昭和37.03.31
計	9,271	519	9,790	161	45	206	19		

\*1 新田川鮭繁殖漁協はH18.3.31現在の状況

\*2 新田川・太田川はH22.3.31現在の状況

代表理事組合長	組合員数			役員数			職員数	事業年度	認可年月日
	正	准	計	理事	監事	計			
伊関 利彰	389	0	389	11	3	14	1	4月～3月	昭和27.02.12
伊藤 喜允	346	0	346	10	2	12	2	1月～12月	昭和25.07.16
眞壁 純一	376	74	450	10	3	13	1	1月～12月	昭和25.06.14
堀内 光夫	558	0	558	12	2	14	1	1月～12月	昭和25.03.27
大桃 友七	573	0	573	9	3	12	1	1月～12月	昭和25.11.15
坂内 由夫	208	0	208	10	2	12	0	1月～12月	昭和26.08.06
目黒 芳雄	200	0	200	9	2	11	1	4月～3月	昭和25.12.12
斎藤 和夫	542	0	542	9	2	11	1	3月～2月	昭和27.05.07
計	3,192	74	3,266	80	19	99	8		

## (4) 水産加工業協同組合の組織状況

組 合 名	郵便番号	所在地	電 話 番 号	FAX 番 号
小名浜水産加工業協同組合	971-8101	いわき市小名浜字辰巳町41	0246(54)2145	0246(52)1239
中之作水産加工業協同組合	970-0313	いわき市中之作字勝見ヶ浦51	0246(55)6811	0246(84)8270
四倉水産加工業協同組合	979-0201	いわき市四倉町字五丁目165	0246(32)2289	-
東北水産加工業協同組合	976-0037	相馬市中野字寺前226-7	0244(36)5226	0244(36)5227

## (5) 漁業生産組合の組織状況

組 合 名	郵便番号	所在地	電 話 番 号	電 話 番 号
福島県浜通り農民運動連合会 岩子漁業生産組合	976-0006	相馬市石上字南白髭320	0244(26)8202	0244(26)8203
小名浜一本釣り漁業生産組合	971-8152	いわき市湘南台一丁目16-3	0246(54)1843	0246(54)1843

## (6) 漁業協同組合連合会の組織状況

組 合 名	郵便番号	所 在 地	電 話 番 号	FAX番号
福島県漁業協同組合連合会	970-8044	いわき市中央台飯野4丁目3-1	0246(28)9335	0246(28)9330
福島県信用漁業協同組合連合会	970-8044	いわき市中央台飯野4丁目3-1	0246(29)2331	0246(29)2330
福島県内水面漁業協同組合連合会	965-0816	会津若松市南千石町5-33	0242(26)7534	0242(26)7562

## (7) 福島県漁船保険組合等

名 称	郵便番号	所 在 地	電 話 番 号	FAX番号
日本漁船保険組合福島県支所	970-8044	いわき市中央台飯野4丁目3-1	0246(29)2323	0246(29)0018
全国漁業信用基金協会福島支所	970-8044	いわき市中央台飯野4丁目3-1	0246(29)4433	0246(29)4499
全国合同漁業共済組合 福島県事務所	970-8044	いわき市中央台飯野4丁目3-1	0246(28)4747	0246(84)7250
全国共済水産業協同組合 東北事業本部 福島支店	970-8044	いわき市中央台飯野4丁目3-1	0246(28)4744	0246(29)1544

## (8) 鮭増殖組合の組織状況

名 称	郵便番号	所 在 地	電 話 番 号	FAX番号
阿武隈川漁業協同組合	960-0116	福島市宮代字上川原10	024(553)0488	024(553)0488
宇多川鮭増殖組合	976-0022	相馬市尾浜字追川196	0244(38)8301	0244(38)8335
真野川鮭増殖組合	979-2441	南相馬市鹿島区角川原字東川原203-4	0244(46)5372	-
新田川鮭蕃殖漁業協同組合	975-0023	南相馬市原町区泉字関下189-3	0244(26)4595	-
小高川鮭繁殖組合	223-2134	南相馬市小高区岡田字仲川原田152	090(2849)9376	-
泉田川漁業協同組合	979-1521	双葉郡浪江町大字権現堂字下川原94-1	0240(35)5409	0240(35)5409
熊川漁業協同組合	979-0201	いわき市四倉町字芳ノ沢1-42 (小畑建設内)	0246(38)8210	0246(38)8215
木戸川漁業協同組合	979-0511	双葉郡檜葉町大字前原字中川原68	0240(25)3414	0240(25)3417
夏井川鮭増殖漁業組合	979-1153	いわき市好間町上好間字馬場前31	0246(36)2713	0246(36)9082

(福島県水産課資料)

代表理事組合長	組 合 員 数	役 員 数		職員数	事 業 年 度	設立認可年月日
		理 事	監 事			
小 野 利 仁	38	7	2	1	5月～4月	昭和45.03.28
吉 田 喜 昭	25	8	3	1	7月～6月	昭和43.05.11
濱 田 榮 一	23	7	2	0	10月～9月	昭和24.09.16
但 野 建 治	15	5	2	3	9月～8月	昭和40.12.13
計	101	27	9	5		

代表理事組合長	組 合 員 数	役 員 数		職員数	事 業 年 度	設立認可年月日
		理 事	監 事			
遠 藤 友 幸	9	4	2	0	7月～6月	平成23.11.04
櫛 田 勝 巳	7	3	2	0	3月～2月	平成24.02.01
計	16	7	4	0		

代表理事会長	会 員 数			役 員 数		職員数	事 業 年 度	設立認可年月日
	正	准	計	理 事	監 事			
野 崎 哲	7	3	10	9	2	53	4月～3月	昭和25.05.13
立 谷 寛 治	11	1	12	6	3	11	4月～3月	昭和25.07.27
佐 川 泉	18	0	18	7	3	2	4月～3月	昭和26.05.22

組合長理事等
江 川 章
野 崎 哲
狩 野 一 美
狩 野 一 美

代 表 者
望 木 昌 彦
立 谷 寛 治
小 田 信 良
遠 藤 利 勝
楽 睦 夫
小 山 公 明
小 畑 功
松 本 秀 夫
鈴 木 司 良

2 沿海出資漁業協同組合の概況

平成29事業年度末における県内6漁協の合計

注:特に表示したものを除き、各団体の業務報告書に基づいて作成した。

(1) 組合員

① 正組合員数

単位:人

年度	区分	漁 民	漁業生産組合	漁業を営む法人 (生産組合を除く)	合 計	1 組 合 平 均
	平成 22 年		1,311	—	25	1,336
平成 23 年		1,213	—	26	1,239	207
平成 24 年		1,203	—	27	1,230	205
平成 25 年		1,191	—	26	1,217	203
平成 26 年		1,172	—	26	1,198	200
平成 27 年		1,164	—	26	1,190	198
平成 28 年		1,166	—	21	1,187	198
平成 29 年		1,151	—	20	1,171	195
(内訳)	地区	1,139	—	16	1,155	231
	業種別	12	—	4	16	16

② 准組合員数

単位:人

年度	区分	漁 民			漁業を 営む 法人	加 工 業 者			その他	合 計	1 組 合 平 均
		地区内	地区外	小 計		個人	法人	小 計			
平成 22 年		299	8	307	7	1	2	3	24	341	57
平成 23 年		185	6	191	8	1	2	3	78	280	47
平成 24 年		175	6	181	8	1	2	3	61	253	42
平成 25 年		165	6	171	8	1	2	3	60	242	40
平成 26 年		161	6	167	7	0	0	0	57	231	39
平成 27 年		149	6	155	7	0	0	0	54	216	36
平成 28 年		140	6	146	7	0	0	0	52	205	34
平成 29 年		143	6	149	7	0	0	0	51	207	35
(内訳)	地区	143	6	149	0	0	0	0	51	200	40
	業種別	0	0	0	7	0	0	0	0	7	7

(2) 役員数

単位:人

年度	区分	常 勤 理 事	非 常 勤 理 事	監 事	合 計	1 組 合 平 均
	平成 22 年		6	54	14	74
平成 23 年		5	53	14	72	12
平成 24 年		5	52	14	71	12
平成 25 年		5	54	14	73	12
平成 26 年		5	57	13	75	13
平成 27 年		5	57	13	75	13
平成 28 年		5	57	14	76	13
平成 29 年		5	57	14	76	13
(内訳)	地区	5	52	12	69	14
	業種別	0	5	2	7	7

(3) 職 員 数

単位:人

年度	区分	男	女	合計	1組合平均
	平成 22 年		81	35	116
平成 23 年		48	11	59	10
平成 24 年		47	11	58	10
平成 25 年		47	11	58	10
平成 26 年		41	13	54	9
平成 27 年		44	15	59	10
平成 28 年		43	17	60	10
平成 29 年		46	16	62	10
(内訳)	地 区	45	15	60	12
	業種別	1	1	2	2

(臨時職員を除く)

(4) 組合別事業実施状況

組合名	事業種類	信用 (貯金)	共済	購 買		販 売		製氷	冷凍 冷蔵	自営	利用	指導	無線
				買取	受託	受託	買取						
地 区	いわき市	○	○	○	○	○					○	○	
	中之作		○	○	○	○	○				○	○	
	江 名		○									○	
	相馬双葉	○	○	○		○	○	○	○	○	○	○	○
	小名浜機船 底 曳 網		○				○	○	○				○
業 種 別	福島県旋網		○								○	○	
計		2	6	3	2	4	3	3	2	1	4	6	1

## (5) 信用事業

## 貯金、貸付金の年度末残高

単位:千円

項目		年度						
		平成22年	平成24年	平成25年	平成26年	平成27年	平成28年	平成29年
貯金	当座性	3,171,621	7,224,550	7,549,635	7,520,312	6,786,833	7,095,466	7,751,364
	定期性	3,337,677	1,827,616	1,786,747	1,782,709	2,021,463	1,950,060	1,943,948
	計	6,509,298	9,052,166	9,336,382	9,303,021	8,808,296	9,045,526	9,695,312
	1組合平均	3,254,649	4,526,083	4,668,191	4,651,511	4,404,148	4,522,763	4,847,656
貸付金	短期	539,633	182,858	169,058	131,263	120,563	122,063	112,211
	長期	520,752	85,462	53,890	38,990	33,431	31,601	18,350
	計	1,060,385	268,320	222,948	170,253	153,994	153,664	130,561
	1組合平均	212,077	67,080	55,737	42,564	38,499	38,416	43,521

注: 1組合平均は実施組合の平均。

平成29年度実施組合数: 貯金2、貸付3

## (6) 購買事業

## 当期供給高

単位:千円

項目		年度						
		平成22年	平成24年	平成25年	平成26年	平成27年	平成28年	平成29年
	石油類	326,565	137,829	194,491	143,090	78,272	63,124	62,509
	資材類	75,235	107,588	69,600	105,401	85,488	90,396	25,939
	生活物資その他	95	8	0	19	0	0	0
	計	401,895	245,425	264,091	248,510	163,760	153,520	88,448
	1組合平均	133,965	81,809	88,031	82,837	54,587	51,174	29,483

注: 1組合平均は実施組合の平均。実施組合数3



## (7) 販売事業

当期取扱高、当期販売高

単位：千円

項目		年度						
		平成22年	平成24年	平成25年	平成26年	平成27年	平成28年	平成29年
受託	魚貝類	10,634,492	419,538	763,505	728,355	1,021,910	1,668,485	2,780,937
	海藻ほか	329,325	0	0	0	4,786	8,302	15,703
	計	10,963,817	419,538	763,505	728,355	1,026,696	1,676,787	2,796,640
	1組合平均	2,740,954	104,885	190,876	182,089	256,674	419,197	699,160
買取	魚貝類	84,916	5,557	4,469	4,767	3,797	4,138	390
	海藻ほか	7,020	9,795	5,079	4,918	4,076	3,931	3,633
	計	91,936	15,352	9,548	9,685	7,873	8,069	4,023
	1組合平均	30,645	5,117	3,183	3,228	2,624	2,690	2,012
合計	魚貝類	10,719,408	425,095	767,974	733,122	1,025,707	1,672,623	2,781,327
	海藻ほか	336,345	9,795	5,079	4,918	8,862	12,233	19,336
	計	11,055,753	434,890	773,053	738,040	1,034,569	1,684,856	2,800,663

注：1組合平均は実施組合の平均。

平成22年度以降実施組合数：受託販売4、買取販売2

## (8) 製氷、冷凍・冷蔵事業

事業取扱高

単位：千円

項目		年度						
		平成22年	平成24年	平成25年	平成26年	平成27年	平成28年	平成29年
製氷供給高		180,377	4,282	9,372	14,122	21,853	30,216	32,583
冷凍冷蔵保管料		25,369	0	0	0	0	0	0
冷凍品販売高		249,199	25,580	5,708	6,755	10,914	6,894	13,221
計		454,945	29,862	15,080	20,877	32,767	37,110	45,804
1組合平均		151,648	9,954	5,027	6,959	10,922	12,370	15,268

注：1組合平均は実施組合の平均。平成22年度以降実施組合数3

## (9) 貸借対照表

## ① 資産

単位:千円

科目		年度						
		平成 22 年	平成 24 年	平成 25 年	平成 26 年	平成 27 年	平成 28 年	平成 29 年
信用事業資産	現金	13,680	6,154	20,202	24,965	34,309	58,499	254,901
	預け金	8,358,164	10,504,488	9,630,812	10,620,728	10,792,971	11,201,385	11,735,436
	有価証券	0	0	0	0	0	0	0
	貸出金	633,720	63,021	31,649	16,949	9,190	8,860	6,650
	その他の信用事業資産	45,977	39,291	3,922	4,756	4,536	3,004	3,988
	貸倒引当金 (計)	△ 304,637	△ 42,878	△ 117	△ 500	△ 31	△ 30	△ 23
共済事業資産	共済貸付金	0	0	0	0	0	0	0
	未収共済付加収入他	765	501	482	491	442	454	526
	貸倒引当金	0	0	0	0	0	0	0
	(計)	765	501	482	491	442	454	526
流動資産	現金	8,930	4,184	5,211	3,585	5,103	5,415	5,554
	預け金	519,637	833,630	1,018,058	1,047,729	1,178,479	1,243,809	1,241,173
	有価証券	3,000	3,000	3,000	3,000	3,000	3,000	3,000
	受取手形	156,900	52,069	43,235	0	0	66,642	111,954
	経済事業未収金	393,978	129,991	122,347	66,209	110,489	83,435	54,132
	経済事業雑資産	0	0	0	0	0	0	0
	棚卸資産	97,123	1,806	3,937	5,446	4,030	5,998	5,224
	その他の流動資産	160,977	1,563,626	2,207,713	350,186	341,449	598,293	569,646
	貸倒引当金 (計)	△ 196,644	△ 144,227	△ 138,710	△ 520	△ 481	△ 499	△ 552
信用特別事業資産廃止	貸出金	426,665	205,299	191,299	153,304	144,804	144,804	123,911
	その他の信用事業資産	392	218	171	32	0	0	0
	貸倒引当金	△ 117,469	△ 117,469	△ 117,469	△ 117,469	△ 117,469	△ 117,469	△ 117,469
	(計)	309,588	88,048	74,001	35,867	27,335	27,335	6,442
固定資産	減価償却資産	3,267,940	2,978,150	2,958,657	3,540,117	3,674,822	3,869,672	3,971,461
	(一)減価償却累計額	2,602,169	1,390,274	1,258,799	1,650,117	2,004,204	2,222,244	2,400,825
	土地	112,967	112,967	96,423	96,966	96,966	96,957	109,368
	建設仮勘定	0	0	0	0	390,660	0	0
	無形固定資産	17,594	9,647	6,369	3,321	2,648	2,470	2,234
	外部出資	862,915	847,295	847,495	847,495	849,995	849,995	849,995
	その他の固定資産 (計)	155,196	621,883	463,837	671,181	6,455	6,461	6,468
繰延資産	6,428	3,039	2,336	1,644	964	284	0	
繰延税金資産	0	0	0	0	0	0	0	
資産合計		12,022,030	16,285,412	16,142,061	15,689,498	15,529,127	15,909,195	16,536,752

※ 信用事業を実施していない組合の現金、預け金、有価証券は流動資産に計上した。

②負債及び純資産

単位:千円

年度		平成 22 年	平成 24 年	平成 25 年	平成 26 年	平成 27 年	平成 28 年	平成 29 年
負債	貯 金	6,509,299	9,052,166	9,336,383	9,303,021	9,203,195	9,545,030	10,032,196
	用 借 入 金	172,600	32,060	22,280	10,100	3,760	920	0
	その他の信用事業負債	11,619	6,912	6,629	8,338	7,128	10,269	18,427
	( 計 )	6,693,518	9,091,138	9,365,292	9,321,459	9,214,083	9,556,219	10,050,623
共済事業負債	共 済 借 入 金	0	0	0	0	0	0	0
	共 済 資 金	64,230	56,982	20,740	51,120	65,302	33,506	22,137
	未経過共済付加収入	426	268	266	254	240	222	215
	その他の共済事業負債	0	0	0	0	0	0	0
( 計 )	64,656	57,250	21,006	51,374	65,542	33,728	22,352	
流動負債	支 払 手 形	0	0	0	0	0	0	0
	経 済 事 業 未 払 金	310,787	17,070	22,027	36,063	108,316	160,460	367,787
	短 期 借 入 金	2,029,810	1,846,810	79,500	50,000	20,000	20,000	20,000
	経 済 事 業 雑 負 債	19,407	14,962	15,777	19,696	15,182	14,962	0
	賦 課 金 仮 受 金	4,583	4,583	4,583	4,583	4,583	4,583	0
	貸 倒 引 当 金	0	0	0	0	0	0	0
	未 払 法 人 税	2,467	50,906	140,890	126,970	88,580	112,932	70,063
	その他の流動負債	252,815	1,600,683	2,268,380	787,590	583,322	399,565	784,145
( 計 )	2,619,869	3,535,014	2,531,157	1,024,902	819,983	712,502	1,241,995	
負債	借 入 金	437,565	379,065	351,416	303,421	278,537	268,537	257,921
	その他の信用事業負債	463	291	229	42	0	0	0
	( 計 )	438,028	379,356	351,645	303,463	278,537	268,537	257,921
固定負債	長 期 借 入 金	73,706	246,710	231,526	819,827	722,018	616,064	130,191
	受 入 保 証 金	271,715	555,352	837,777	914,871	189,169	226,699	221,369
	その他の固定負債	0	0	0	28,700	760,078	642,589	554,321
	( 計 )	345,421	802,062	1,069,303	1,763,398	1,671,265	1,485,352	905,881
諸引当金	賞 与 引 当 金	0	0	0	0	0	0	15,300
	退 職 給 付 引 当 金	280,861	167,852	179,579	191,993	203,235	193,580	253,998
	その他の引当金	220,288	148,085	127,047	134,982	124,685	67,510	30,734
	( 計 )	501,149	315,937	306,626	326,975	327,920	261,090	300,032
( 負 債 合 計 )		10,662,642	14,180,757	13,645,029	12,791,571	12,377,330	12,317,428	12,778,804
純資産	出 資 金	1,604,915	1,493,935	1,417,175	1,406,945	1,398,965	1,392,105	1,382,445
	処 分 未 済 持 分	△ 9,360	△ 15,480	△ 500	△ 620	△ 110	△ 3,680	△ 3,820
	特 別 準 備 金	21,223	21,223	21,223	54,223	72,223	21,223	21,223
	資 本 準 備 金	261,562	261,562	263,561	263,562	263,562	263,562	263,562
	利 益 準 備 金	287,653	294,453	322,753	435,753	540,754	624,253	811,253
	特 別 積 立 金	445,098	467,098	511,099	663,098	878,099	1,089,598	1,360,599
	当 期 未 処 分 剰 余 金	△ 1,251,704	△ 418,137	△ 38,280	74,965	△ 1,697	204,705	△ 77,315
( 計 )	1,359,387	2,104,654	2,497,031	2,897,926	3,151,796	3,591,766	3,757,947	
負債及び純資産合計		12,022,030	16,285,412	16,142,061	15,689,498	15,529,127	15,909,195	16,536,752

## (10) 損益計算書

## ① 損益状況

単位：千円

項目	年度						
	平成22年	平成24年	平成25年	平成26年	平成27年	平成28年	平成29年
事業収益	2,550,017	629,459	754,493	705,542	702,466	669,035	768,264
事業直接費	2,080,553	454,394	468,919	450,849	580,761	512,299	555,814
事業総利益	469,464	175,066	285,575	254,694	121,706	156,737	212,450
事業管理費	772,076	583,319	757,507	658,465	534,485	543,822	639,334
事業利益	△302,614	△408,253	△471,932	△403,771	△412,780	△387,087	△426,882
事業外収益	181,800	3,237,002	867,235	1,934,054	722,877	1,024,185	710,683
事業外費用	135,747	2,784,483	361,684	1,700,000	548,024	777,769	488,231
経常利益	△256,558	44,265	33,619	△169,715	△237,929	△140,669	△204,430
特別利益	5,945	2,016,037	2,892,315	1,712,880	1,792,679	1,416,240	901,572
特別損失	440,373	1,353,742	2,328,427	992,360	1,160,945	665,424	382,745
法人税・住民税等	2,769	51,209	136,326	114,273	71,586	96,585	69,586
当期剰余金	△693,755	655,350	461,181	436,532	322,219	513,562	244,811

## ② 当期利益、主要事業経常利益

組合数

項目	年度							
	平成22年	平成24年	平成25年	平成26年	平成27年	平成28年	平成29年	
当期利益	利益	1	5	6	5	6	6	
	損失	5	1	0	1	0	0	
主要事業	信用事業	利益	0	0	1	0	0	0
		損失	2	2	1	2	2	2
業	共済事業	利益	2	3	5	2	3	2
		損失	3	2	0	3	2	3
業	購買事業	利益	2	1	2	1	1	2
		損失	1	2	1	2	2	1
業	販売事業	利益	2	1	1	1	1	0
		損失	2	3	3	3	3	4
業	製氷・冷凍冷蔵事業	利益	0	1	1	1	1	1
		損失	3	2	2	2	2	2
業	自営事業	利益	1	0	0	0	0	0
		損失	0	1	1	1	1	1

注1: 事業を休止しているものは除く。

注2: 収支均衡の事業については利益に計上。

### 3 水産金融

#### 年度別融資額

単位:千円

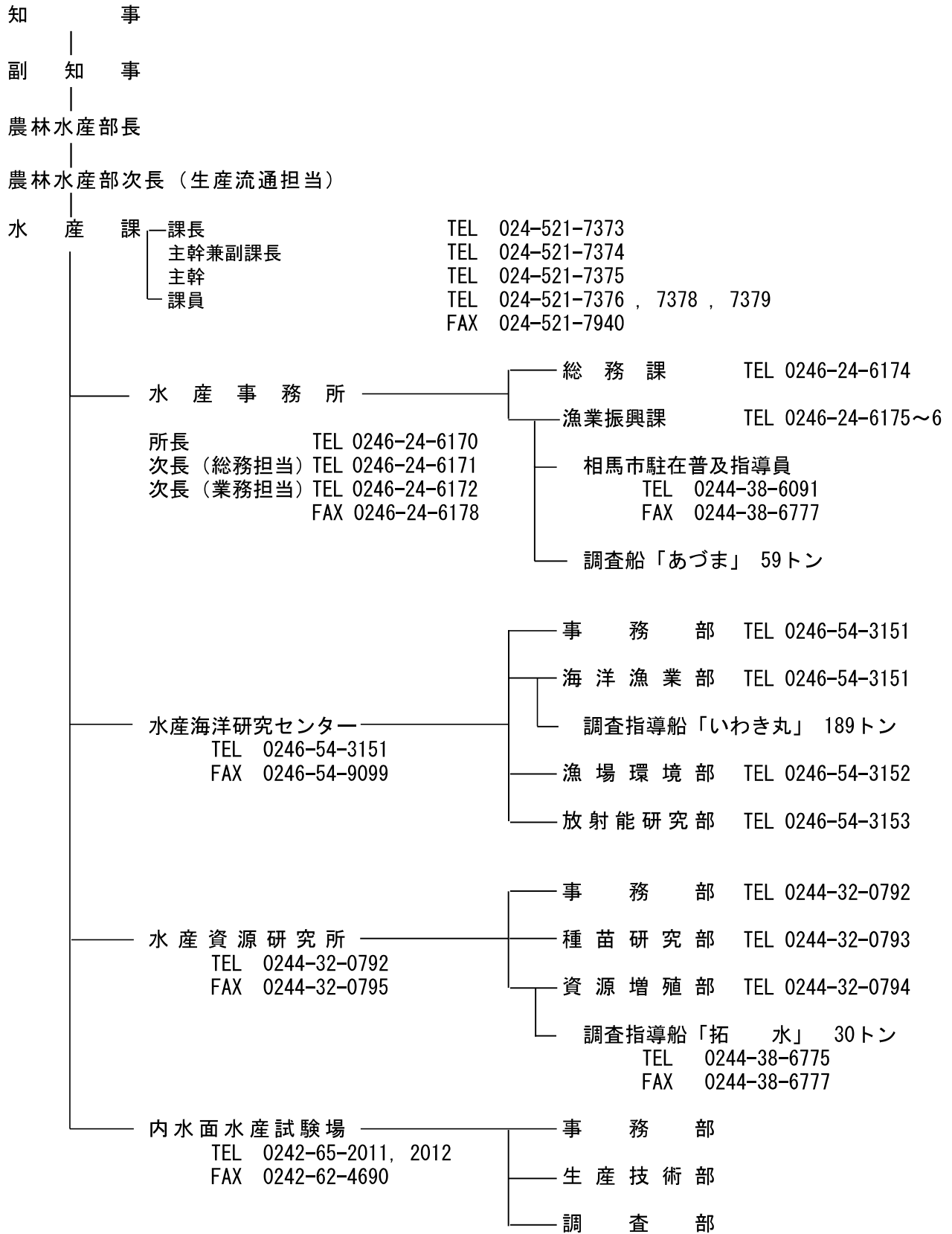
年度 事項	平成22年	平成23年	平成24年	平成25年	平成26年	平成27年	平成28年	平成29年	平成30年	
漁業近代化資金	(金額)	63,000	150,000	71,740	150,890	70,670	50,500	123,000	89,000	27,000
	(件数)	3	1	8	16	6	5	8	10	3
漁船建造資金	(金額)	0	0	0	0	0	0	0	0	0
	(件数)	0	0	0	0	0	0	0	0	0
漁業経営維持 安定化資金	(金額)	0	0	0	0	0	0	0	0	0
	(件数)	0	0	0	0	0	0	0	0	0
漁業経営再建資金	(金額)	0	0	0	0	0	0	0	0	0
	(件数)	0	0	0	0	0	0	0	0	0
漁業経営高度化 促進支援資金	(金額)	0	0	0	0	0	0	0	0	0
	(件数)	0	0	0	0	0	0	0	0	0
東日本大震災漁業 経営対策特別資金	(金額)	-	135,700	9,500	5,000	43,670	16,200	70,000	35,700	24,400
	(件数)	-	36	3	1	10	4	14	8	6
漁業振興資金	(金額)	1,859,900	246,000	81,400	74,400	77,000	142,000	758,000	117,000	70,000
	(件数)	164	27	5	4	5	9	52	8	2
沿岸漁業改善資金	(金額)	74,600	0	0	0	0	0	0	0	0
	(件数)	10	0	0	0	0	0	0	0	0

(福島県水産課資料)



## IX 福島県水産関係行政機関

(1) 水産行政機関（平成31年3月末現在）





区 分	所在地
農林水産部生産流通総室水産課	〒960-8670 福島市杉妻町2番16号
水産事務所	〒970-8026 いわき市平字梅本15番地(県合同庁舎)
水産海洋研究センター	〒971-8101 いわき市小名浜字横町35
水産資源研究所	〒976-0005 相馬市光陽一丁目1番14
内水面水産試験場	〒969-3283 耶麻郡猪苗代町大字長田字東中丸3447番地の1

(2) 福島県水産業振興審議会委員名簿

平成31年3月末現在

区 分	氏 名	備 考
1 市 町 村 の 長	清 水 敏 男 吉 田 数 博	いわき市長 浪江町長
2 県内の水産業関係団体の役職員又は農林中央金庫の職員	○野 崎 哲 立 谷 寛 治 江 川 章 岸 田 慎 介 佐 川 泉	福島県漁業協同組合連合会代表理事会長 相馬双葉漁業協同組合代表理事組合長 いわき市漁業協同組合代表理事組合長 農林中央金庫福島支店営業第一班次長 福島県内水面漁業協同組合連合会代表理事会長
3 海区漁業調整委員会の委員	川 邊 み ど り	福島海区漁業調整委員会委員
4 漁村の青年婦人組織を代表する者	久 保 木 幸 子 高 橋 一 泰	福島県漁協女性部連絡協議会長 福島県漁協青壮年部連絡協議会長
5 学識経験を有する者	◎難 波 謙 二 大 越 和 加 坂 見 知 子 渡 辺 正 子 鈴 木 扶 美 枝	福島大学共生システム理工学類教授 東北大学大学院農学研究科教授 水産研究・教育機構増養殖研究所 増養殖システム研究センター センター長 福島県消費者団体連絡協議会理事 一般公募

注1:◎会長、○副会長

注2:任期 2年:平成29年11月1日～平成31年10月31日

## (3) 第21期福島海区漁業調整委員会委員名簿

平成31年3月末現在

選任区分		氏名	備考	
知事選任	公益代表	清水 敏 男	いわき市長	
		立 谷 秀 清	相馬市長	
	学識経験	川 邊 み どり	東京海洋大学大学院海洋政策文化学部教授 (海洋科学系)	
		塩 谷 弘 康	福島大学行政政策学類教授(法学専攻)	
		鈴 木 延 枝	弁護士	
		◎ 新 妻 芳 弘	前福島県漁業協同組合連合会専務理事	
	公 漁 業 者 代 表 選	漁業代表	阿野田 城 次	いわき市漁業協同組合代表監事(久之浜支所)
			今 泉 安 雄	いわき市漁業協同組合監事(勿来支所)
小 野 重 美			相馬双葉漁業協同組合理事兼新地地区代表	
○ 狩 野 一 美			相馬双葉漁業協同組合副組合長理事兼磯部地区代表	
櫻 井 正 志			相馬双葉漁業協同組合員(相馬原釜地区)	
高 野 一 郎			相馬双葉漁業協同組合理事兼請戸地区代表	
松 野 豊 喜			相馬双葉漁業協同組合理事兼鹿島地区代表	
馬 目 祐 市			いわき市漁業協同組合副組合長理事兼江名町支所長	
山 下 博 行			相馬双葉漁業協同組合理事兼松川浦地区代表代理	

(選任区分ごとに50音順に記載)

注1 会 長:◎、会長代理:○

注2 任 期:4年

知事選任委員:平成28年10月1日から平成32年9月30日

公 選 委 員:平成28年8月15日から平成32年8月14日

注3 漁業法改正に伴い、改正法の公布(平成30年12月14日)の際現に在任する委員は、平成33年3月31日まで任期を延長する。

## (4) 第20期福島県内水面漁場管理委員会委員名簿

平成31年3月末現在

区分	氏名	備考
漁業者代表	熊田 純 幸	県南鯉養殖漁業協同組合代表理事組合長
	◎ 佐 川 泉	久慈川第一漁業協同組合代表理事組合長
	坂 内 由 夫	野尻川非出資漁業協同組合代表理事組合長
	松 本 秀 夫	木戸川漁業協同組合代表理事組合長
学識経験者	高 荒 智 子	福島工業高等専門学校建設環境工学科准教授
	長 渡 真 弓	日本野鳥の会ふくしま幹事
	○ 難 波 謙 二	福島大学共生システム理工学類教授
	好 野 奈 美 子	農研機構東北農業研究センター主任研究員
遊代漁者表	佐 藤 雅 子	夏井川流域住民による川づくり連絡会世話人
	寺 西 博 志	(株)トーホク取締役専務

(選任区分ごとに50音順に記載)

注1:◎ 会 長、○ 会長代理

注2:任 期 4年:平成29年2月1日～平成33年1月31日

## (5) 沿 海 市 町 名 簿

市 町	水産担当課	電話番号	住 所	ファックス
新 地 町	農 林 水 産 課	0244-62-2194	〒979-2792 相馬郡新地町谷地小屋字樋掛田30	0244-62-3194
相 馬 市	農 林 水 産 課	0244-37-2152	〒976-8601 福島県相馬市中村字北町63-3	0244-37-2251
南 相 馬 市	農 政 課	0244-24-5261	〒975-8686 南相馬市原町区本町2丁目27	0244-23-7420
浪 江 町	農 林 水 産 課	0240-34-0246	〒979-1592 双葉郡浪江町大字幾世橋字六反田7-2	0240-34-0246
双 葉 町	産 業 課	0246-84-5214	〒974-8212 いわき市東田町2丁目19-4	0246-84-5212
大 熊 町	産 業 建 設 課	0246-36-5671	〒970-1144 福島県いわき市好間工業団地1-43	0246-36-5672
富 岡 町	産 業 振 興 課	0240-22-2111	〒979-1192 双葉郡富岡町大字本岡字王塚622-1	0240-22-0899
檜 葉 町	産 業 振 興 課	0240-25-2111	〒979-0696 双葉郡檜葉町大字北田字鐘突堂5-6	0240-25-1100
広 野 町	産 業 振 興 課	0240-27-4163	〒979-0402 双葉郡広野町大字下北迫字苗代替35	0240-27-4167
い わ き 市	水 産 課	0246-22-7487	〒970-8686 いわき市平字梅本21番地	0246-35-0777

## (6) 福島県水産関係任意組合及び協議会等名簿

名 称	所 在 地	代 表 者	構 成 員	電 話 番 号
(公財)福島県栽培漁業協会	〒976-0025 相馬市光陽1-1-14 (県水産資源研究所内)	尾形 康夫	—	0244-32-0330
(一財)福島県漁業振興基金	〒970-8044 いわき市中央台飯野4-3-1 (県漁連内)	野崎 哲	27	0246-28-9335
(一社)福島県鯉鮪漁業者協会	〒970-0311 いわき市江名字北町50	吉田 雄藏	3	0246-55-7164
福島県秋刀魚対策協議会	〒970-8044 いわき市中央台飯野4-3-1 (県漁連内)	加澤喜一郎	5	0246-28-9335
福島県漁業経営安定確立協議会	同 上	野崎 哲	25	同 上
福島県まぐろ漁業者協会	同 上	吉田 喜	4	同 上
福島県機船底曳網 漁業組合連合会	同 上	菊地 昌博	57	同 上
福島県鮑・雲丹増殖協議会	〒970-8044 いわき市中央台飯野4-3-1 (水産会館2階 いわき市漁協仮事務所内)	鈴木 一好	111	0246-29-3565
相馬双葉漁業協同組合 経営対策検討委員会	〒976-0025 相馬市尾浜字追川196 (相双漁協内)	立谷 寛治	7	0244-38-8301
いわき地区漁業協同組合長会	〒970-8044 いわき市中央台飯野4-3-1 (県漁連内)	矢吹 正一	11	0246-28-9335
福島県漁業協同組合 青壮年部連絡協議会	同 上	高橋 一泰	281	0246-28-9335

平成31年3月末現在

名 称	所 在 地	代 表 者	構 成 員	電 話 番 号
福 島 県 漁 協 女 性 部 連 絡 協 議 会	〒970-8044 いわき市中央台飯野4-3-1 (県信漁連内)	久保木 幸子	449	0246-29-2331
福 島 県 鮭 増 殖 協 会	〒979-0511 双葉郡檜葉町前原字中川原68 (木戸川漁協内)	松本 秀夫	10	0240-25-3414
福 島 県 養 鯉 事 業 振 興 会	〒963-0212 郡山市逢瀬町河内字山田47	熊田 純幸	23	024-957-2002
福 島 県 水 難 救 済 会	〒970-8044 いわき市中央台飯野4-3-1 (県漁連内)	野崎 哲	12	0246-28-9335
いわき市水難救護所連合会	〒970-8044 いわき市中央台飯野4-3-1 (水産会館2階 いわき市漁協仮事務所内)	江川 章	9	0246-29-3565
会 津 方 部 漁 協 協 議 会	〒965-0816 会津若松市南千石町5-33 (内水面漁連内)	鈴木 茂	8	0242-26-7534
福 島 県 漁 業 士 会	〒970-8026 いわき市平字梅本15 (水産事務所内)	高橋 英智	27	0246-24-6176

## (7) 電話、ファックス番号一覧

名 称		電 話		ファックス
		市外局番	番 号	
県 関 係	水 産 課	0 2 4	代表 521-1111	521-7940
	※ ( 直 通 電 話 )	0 2 4	521-7373~7376 7378,7379	
	水 産 事 務 所	0246	24-6170~6176	24-6178
	相馬駐在(普及指導員)	0244	38-6091	38-6777
	水産海洋研究センター	0246	54-3151~3153	54-9099
	水産資源研究所	0244	32-0791~0793	32-0795
係	松川浦分庁舎	0244	38-6775	38-6777
	内水面水産試験場	0242	65-2011・2012	62-4690
沿 海 漁 業 協 同 組 合	いわき市漁業協同組合本所	0246	29-3565	29-3566
	勿来支所	〃	〃	〃
	小浜支所	〃	〃	〃
	江名町支所	〃	〃	〃
	沼之内支所	〃	〃	〃
	四倉支所	〃	〃	〃
	久之浜支所	〃	〃	〃
	小名浜機船底曳網	〃	54-6121	54-6123
	福島県旋網	〃	53-5751	54-4350
	中之作	〃	55-7111	55-7714
	江名	〃	55-8251	55-8257
	相馬双葉漁業協同組合本所	0244	38-8301	38-8335
	富熊地区	〃	〃	〃
	請戸地区	〃	〃	〃
鹿島地区	〃	〃	〃	
磯部地区	〃	〃	〃	
松川浦地区	〃	〃	〃	
相馬原釜地区	〃	〃	〃	
新地地区	〃	〃	〃	
福島県無線	0246	54-5235	54-5411	

平成31年3月末現在

	名 称	電 話		ファックス
		市外局番	番 号	
連 合 会 等 団 体	福島県漁業協同組合連合会	0246	28-9335	28-9330
	いわき支所	〃	54-9245	54-9253
	原町支所	0244	22-5880	24-3334
	相馬原釜支所	〃	32-0292	32-0293
	福島県信用漁業協同組合連合会	0246	29-2331	29-2330
	福島県内水面漁業協同組合連合会	0242	26-7534	26-7562
	全国漁業信用基金協会福島支所	0246	29-4433	29-4499
	日本漁船保険組合福島県支所	〃	29-2323	29-0018
	全国合同漁業共済組合福島県事務所	〃	28-4747	84-7250
	全国共済水産業協同組合連合会 東北事業本部福島支店	〃	28-4744	29-1544
	福島県鮭増殖協会	0240	25-3414	25-3417
	(一社)福島県鯉鮪漁業者協会	0246	55-7164	55-7166
	(公財)福島県栽培漁業協会	0244	32-0330	32-0332

