

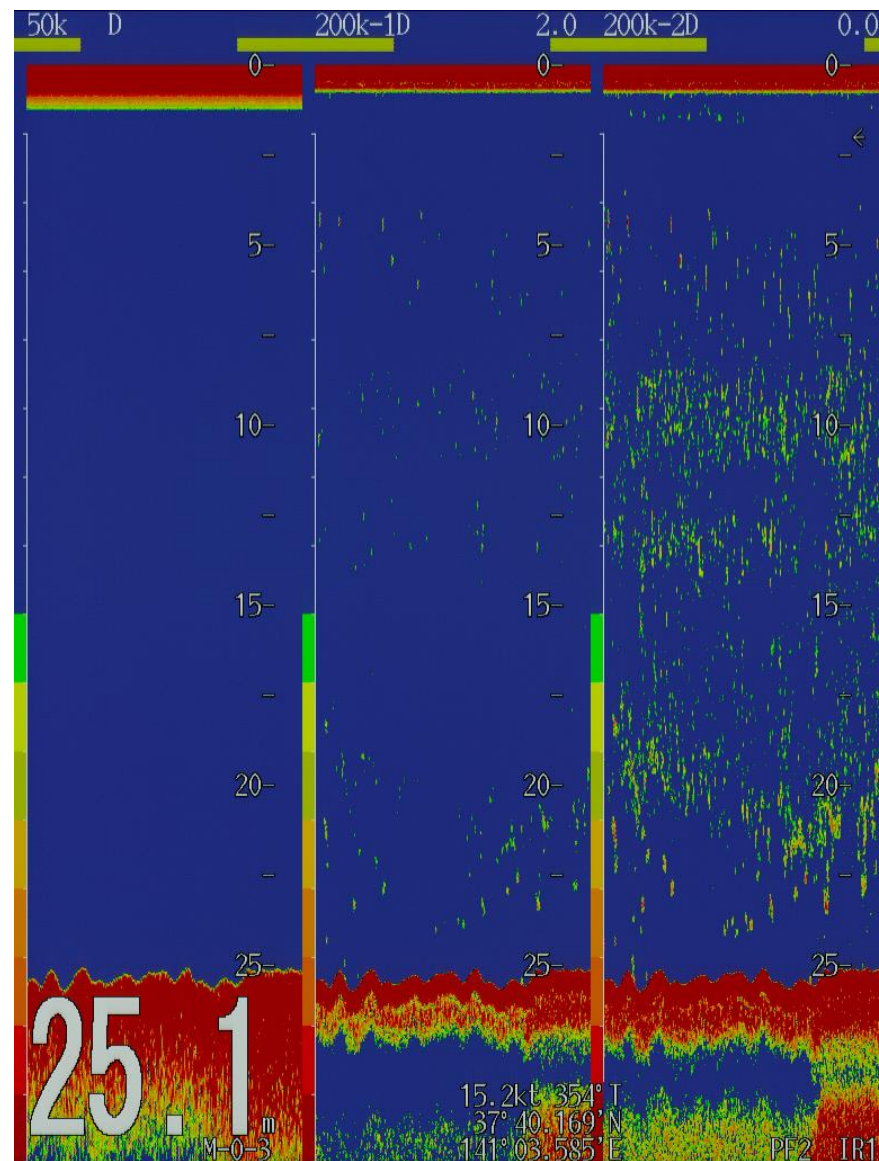
魚探航走調査情報

水産海洋研究センター

令和元年7月4日に漁業調査指導船「拓水」にて
魚探航走調査を実施しました。

相馬沖を航走し、シラスと思われる反応を確認し
ました。

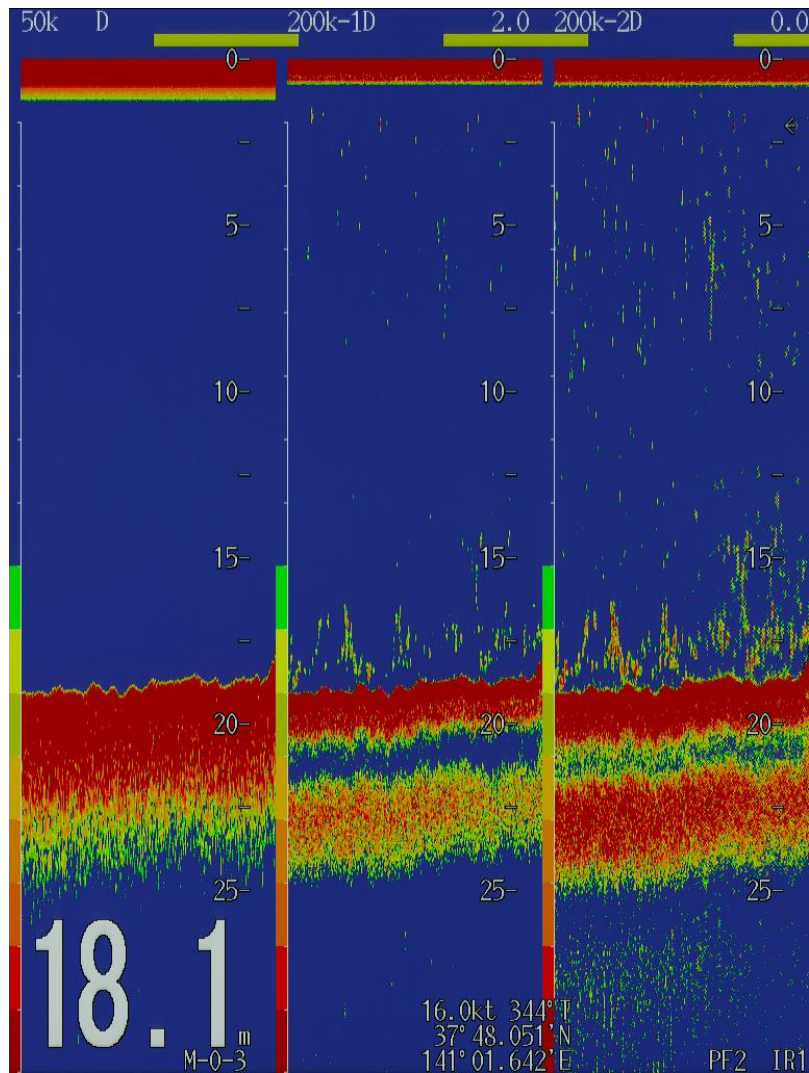
水産海洋研究センターホームページにて
カラーの画像を掲載しています
<https://www.pref.fukushima.lg.jp/sec/37380b/>



魚探画像①

(37°39.08'N 141°03.68'E □ラン A2360)

魚探画像の左側は周波数 50kHz、右側 2 つは 200kHz です。画面左下の数字は水深(m)です。



魚探画像②

(37°46.89'N 141°02.03'E □ラン A2448)