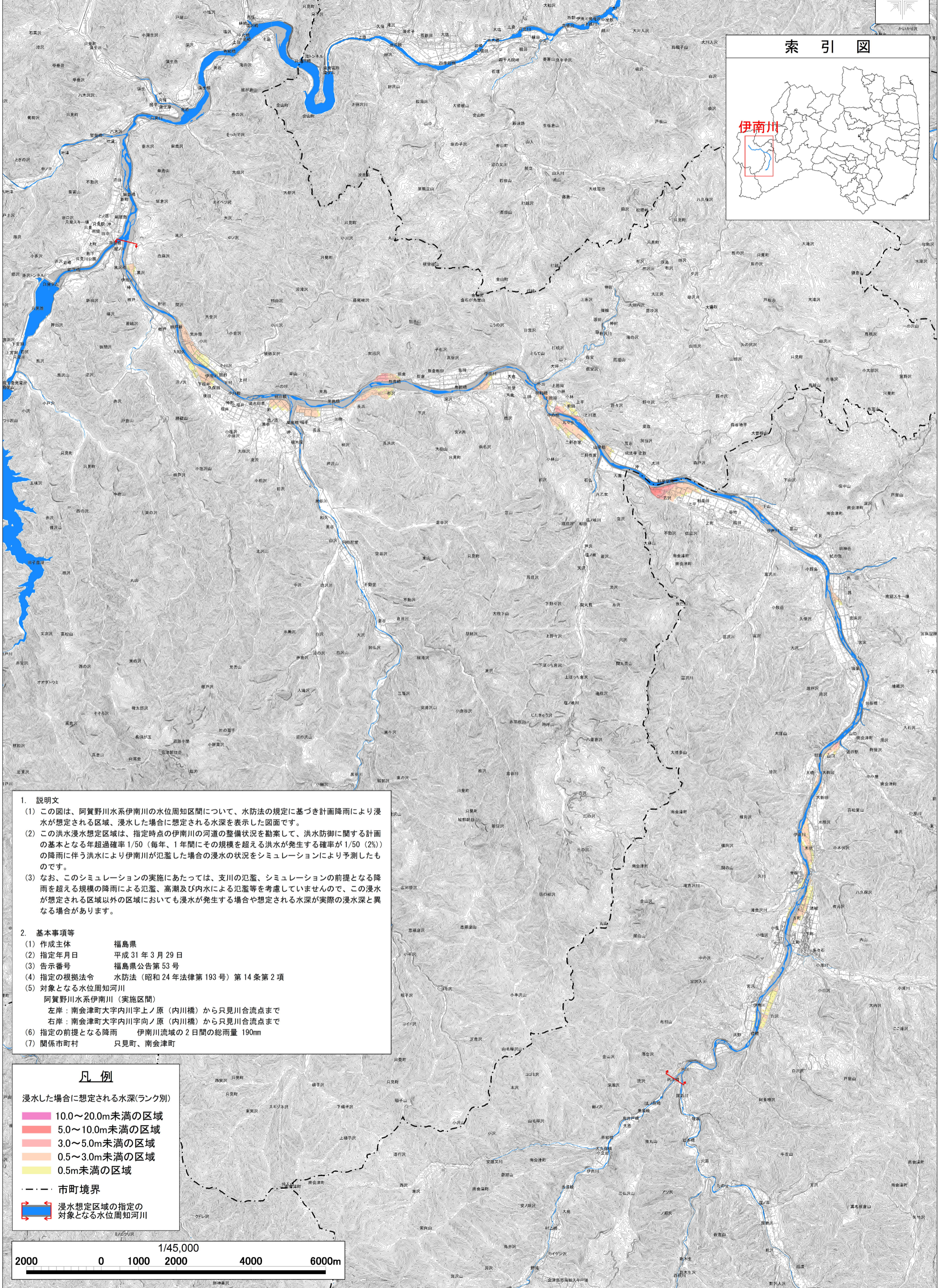


阿賀野川水系伊南川 洪水浸水想定区域図(計画規模)



1. 説明文
- この図は、阿賀野川水系伊南川の水位周知区間について、水防法の規定に基づき計画降雨により浸水が想定される区域、浸水した場合に想定される水深を表示した図面です。
 - この洪水浸水想定区域は、指定時点の伊南川の河道の整備状況を勘案して、洪水防御に関する計画の基本となる年超過確率1/50（毎年、1年間にその規模を超える洪水が発生する確率が1/50（2%））の降雨に伴う洪水により伊南川が氾濫した場合の浸水の状況をシミュレーションにより予測したものです。
 - なお、このシミュレーションの実施にあたっては、支川の氾濫、シミュレーションの前提となる降雨を超える規模の降雨による氾濫、高潮及び内水による氾濫等を考慮していませんので、この浸水が想定される区域以外の区域においても浸水が発生する場合や想定される水深が実際の浸水深と異なる場合があります。
2. 基本事項等
- 作成主体 福島県
 - 指定年月日 平成31年3月29日
 - 告示番号 福島県告示第53号
 - 指定の根拠法令 水防法（昭和24年法律第193号）第14条第2項
 - 対象となる水位周知河川 阿賀野川水系伊南川（実施区間）
左岸：南会津町大字内川字上ノ原（内川橋）から只見川合流点まで
右岸：南会津町大字内川字向ノ原（内川橋）から只見川合流点まで
 - 指定の前提となる降雨 伊南川流域の2日間の総雨量 190mm
 - 関係市町村 只見町、南会津町

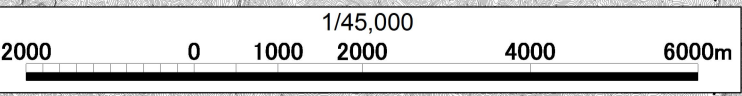
凡例

浸水した場合に想定される水深(ランク別)

- 10.0~20.0m未満の区域
- 5.0~10.0m未満の区域
- 3.0~5.0m未満の区域
- 0.5~3.0m未満の区域
- 0.5m未満の区域

--- 市町境界

浸水想定区域の指定の対象となる水位周知河川



「この地図の作成に当たっては、国土地理院長の承認を得て、同院発行の数値地図(国土基本情報)電子国土基本図(地図情報)及び数値地図(国土基本情報)電子国土基本図(地名情報)を使用した。(承認番号 平30信使、第886号)」