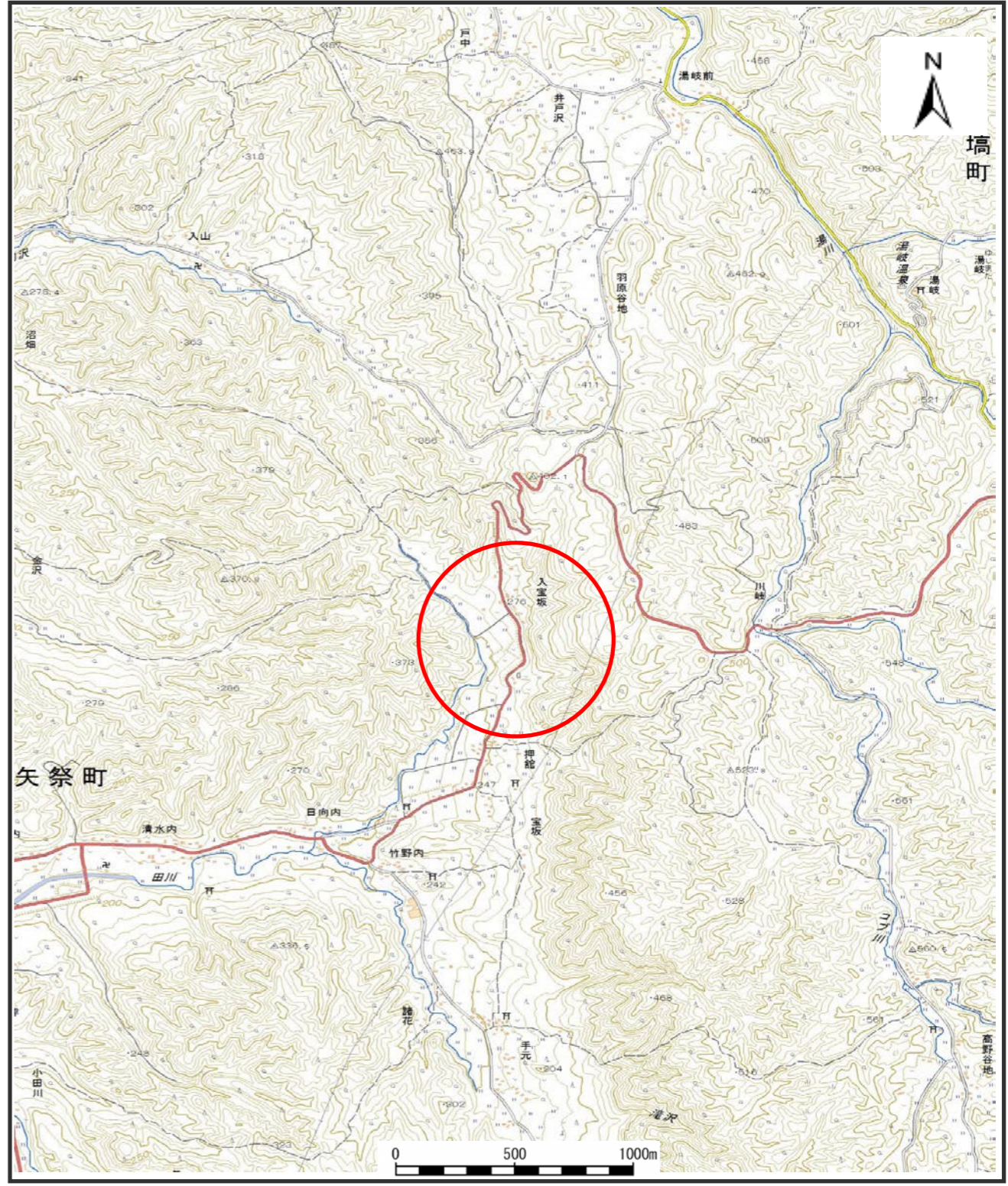
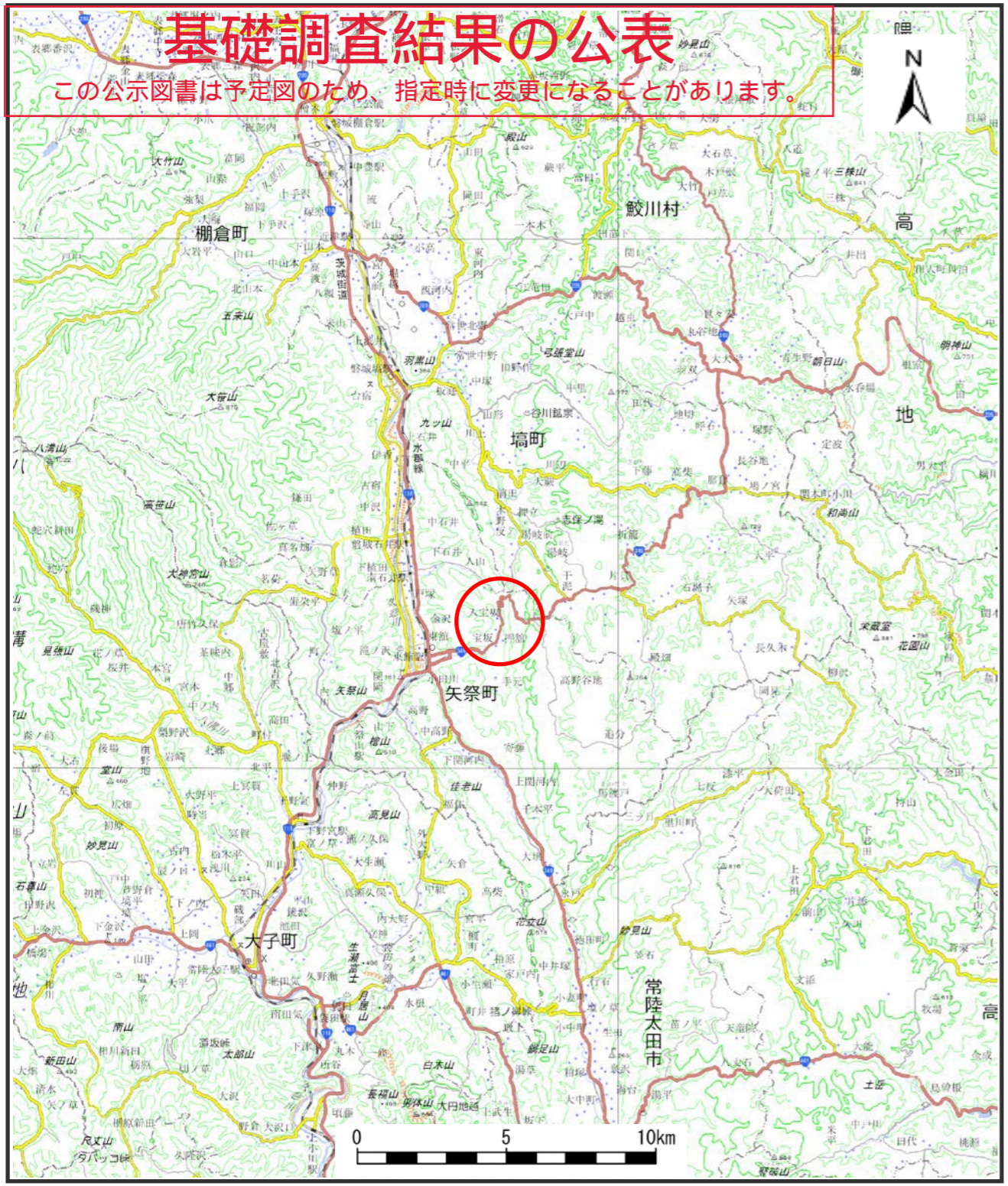


土砂災害警戒区域等の指定の公示に係る図書（その1）



様式－1(地)
土砂災害警戒区域・土砂災害特別警戒区域
位置図

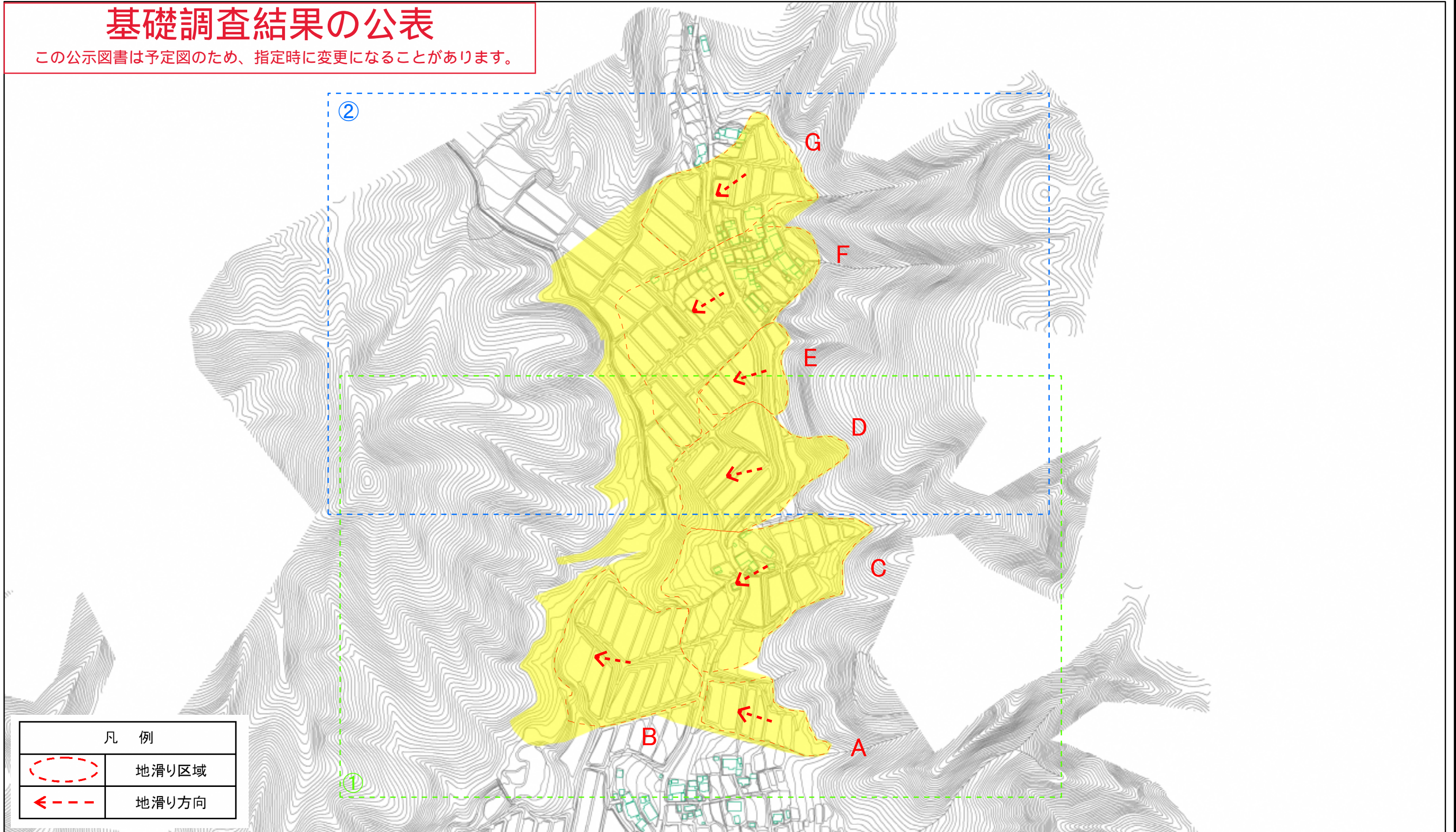
自然現象の種類	地滑り
箇所番号	36
箇所名	入宝坂
地滑り区域名	A,B,C,D,E,F,G
所在地	東白川郡矢祭町大字宝坂

「この地図は、国土地理院長の承認を得て、同院発行の電子地形図25000及び電子地形図20万を複製したものである。(承認番号 平30情複、第611号)」

土砂災害警戒区域等の指定の公示に係る図書(その2)

基礎調査結果の公表

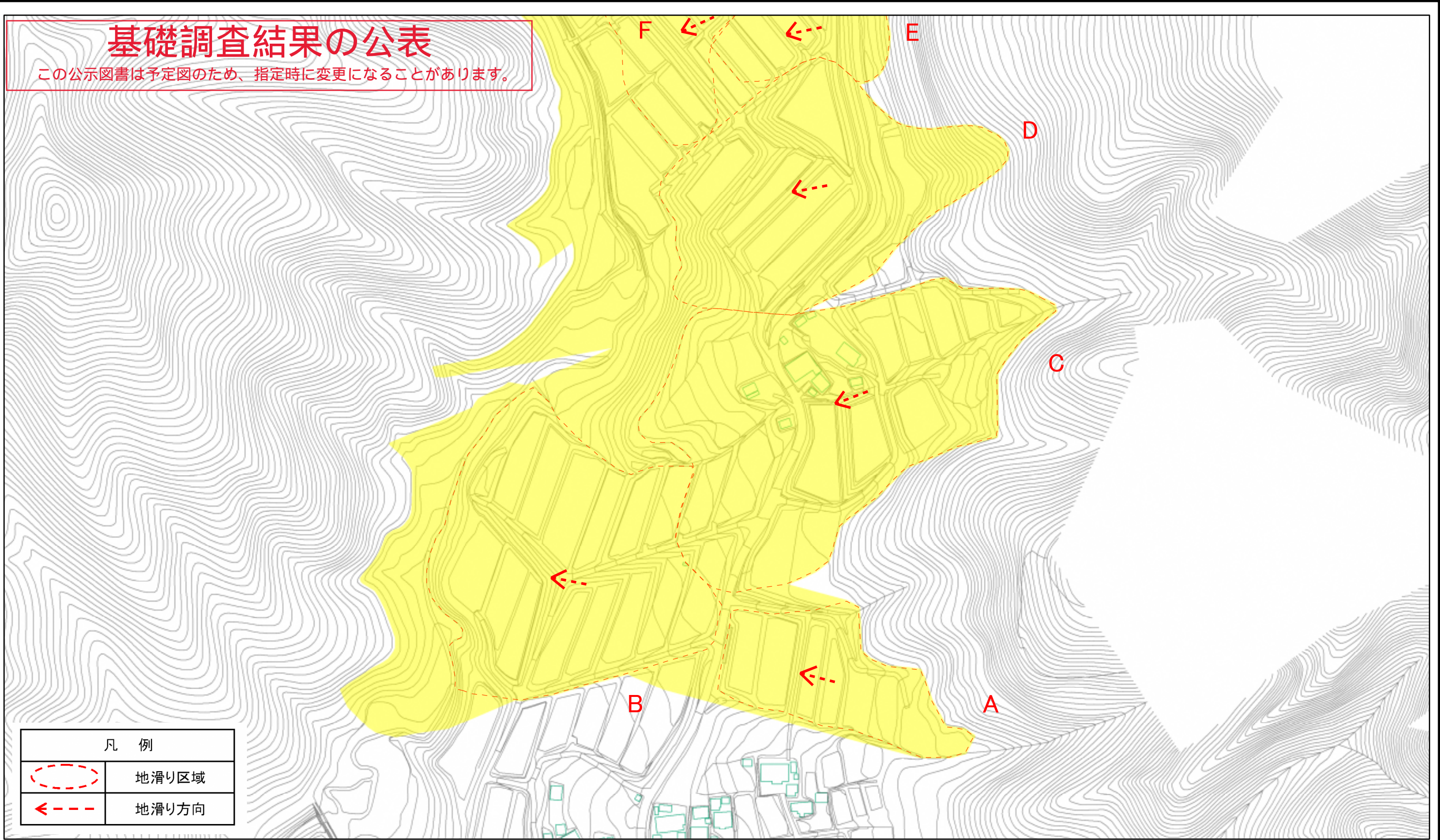
この公示図書は予定図のため、指定時に変更になることがあります。



0 25 50 100 150 200 m

様式-2(地) 土砂災害警戒区域・土砂災害特別警戒区域 区域図	土砂災害防止法施行令第二条の基準に該当する区域(土砂災害警戒区域)		N 縮尺 1:5,000	自然現象の種類 地滑り	箇所番号 36	箇所名 入宝坂
	土砂災害防止法施行令第三条の基準に該当する区域(土砂災害特別警戒区域)			告示番号 公表年月日	地滑り区域名 A,B,C,D,E,F,G	
				告示年月日 平成31年3月20日	所在地 東白川郡矢祭町大字宝坂	

土砂災害警戒区域等の指定の公示に係る図書(その2)



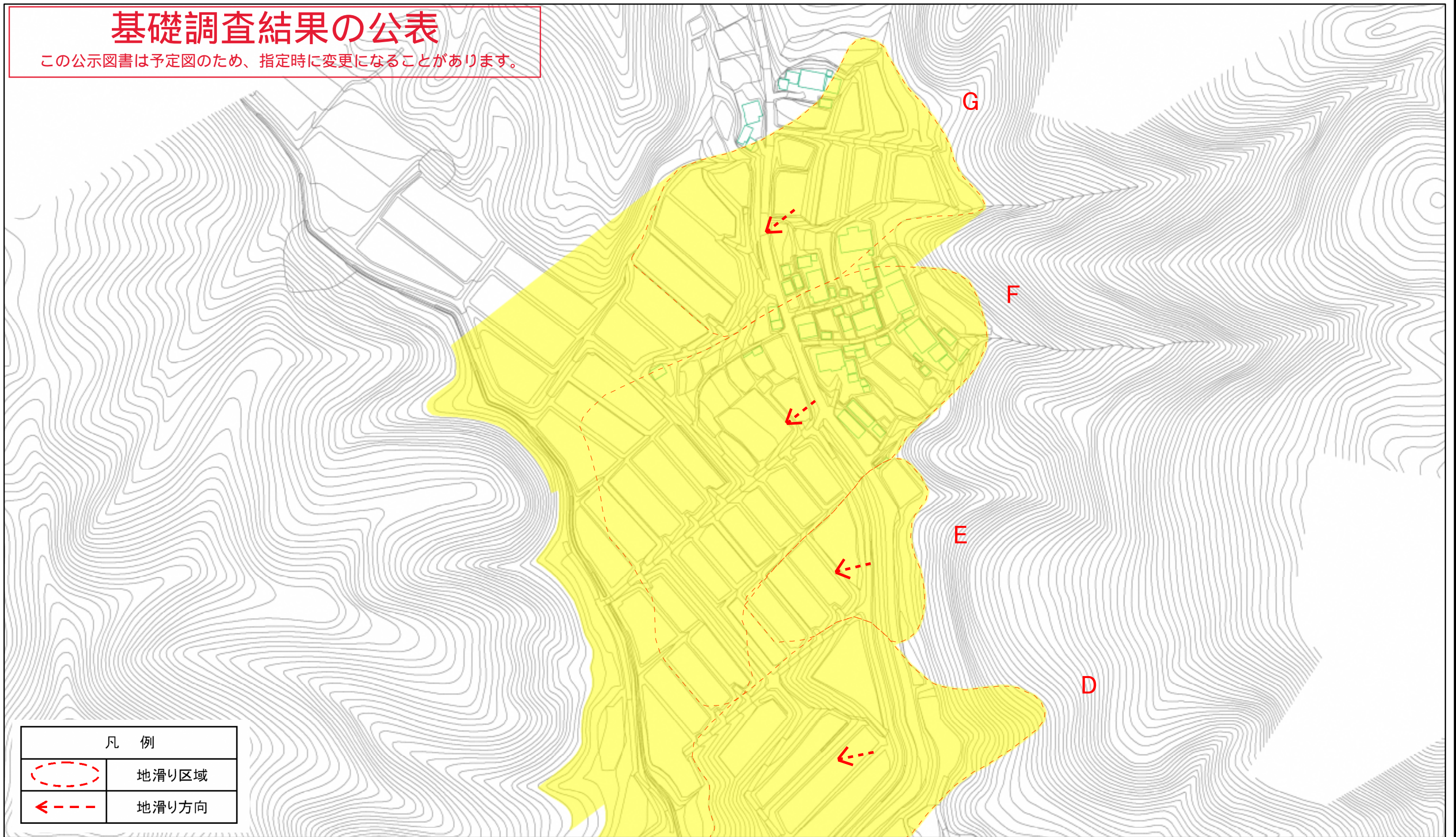
様式-2(地)
土砂災害警戒区域・土砂災害特別警戒区域
区域図

土砂災害防止法施行令第二条の基準に該当する区域(土砂災害警戒区域)		N 縮尺 1:2,500	自然現象の種類	地滑り	箇所番号	36	箇所名	入宝坂
土砂災害防止法施行令第三条の基準に該当する区域(土砂災害特別警戒区域)			告示番号	公表年月日	地滑り区域名	A,B,C,D,E,F		
			告示年月日	平成31年3月20日	所在地	東白川郡矢祭町大字宝坂		

土砂災害警戒区域等の指定の公示に係る図書(その2)

基礎調査結果の公表

この公示図書は予定図のため、指定時に変更になることがあります。



0 25 50 100 150 200 m

②

様式-2(地) 土砂災害警戒区域・土砂災害特別警戒区域 区域図	土砂災害防止法施行令第二条の基準に該当する区域(土砂災害警戒区域)		N 	自然現象の種類 地滑り	箇所番号 36	箇所名 入宝坂
	土砂災害防止法施行令第三条の基準に該当する区域(土砂災害特別警戒区域)		縮尺 1:2,500	告示番号 公表年月日	地滑り区域名 D,E,F,G	
				告示年月日 平成31年3月20日	所在地 東白川郡矢祭町大字宝坂	