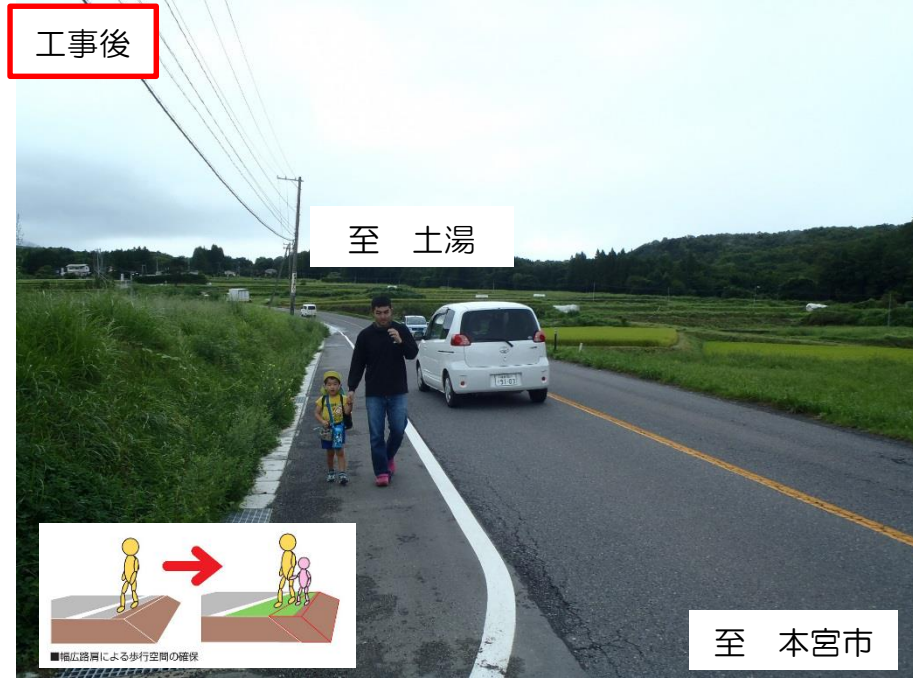


# 道路の路肩を広くして、歩行空間を確保しました！！



県道本宮土湯温泉線  
 おおたまむら おおやま さらくぼ  
 大玉村大山字皿久保

工事期間： 平成29年度  
 工事延長： 約70m

○道路の路肩が狭く、側溝も整備されていなかったため、歩行者の通行に支障をきたしていました。

○路肩を広くすることと併せて側溝を整備することで、歩行空間を確保しました。

《地元の声》  
 歩きやすく、並んで歩けるようになりました。

問い合わせ先：  
 二本松土木事務所業務課 電話0243-22-1151