

(参考様式2) 社会資本総合整備計画 (社会資本整備総合交付金)

平成30年11月14日

計画の名称	15 活力に満ち思いやりにあふれた地域・社会の形成(防災・安全)							重点配分対象の該当				
計画の期間	平成25年度 ～ 平成29年度 (5年間)				交付対象	福島県						
計画の目標	新潟・福島豪雨 (H23.7) 被災地における道路ネットワークを強化する道路整備を推進し、活力に満ち思いやりにあふれた地域・社会を形成する。											
計画の成果目標 (定量的指標)	<ul style="list-style-type: none"> 福島県内全体の道路交通における死傷事故率の減少 物流や人々が行き交うための移動しやすさを向上 											
定量的指標の定義及び算定式						定量的指標の現況値及び目標値			備考			
						当初現況値 (H25年度末)	中間目標値 (H27末)	最終目標値 (H29年度末)				
死傷事故率	[死傷事故件数 (件)] / [総走行台 [※] (億台 [※] /年)]					※H21指標 70.5件/億台 [※] ・年	67件/億台 [※] ・年	64件/億台 [※] ・年				
道路整備事業により向上する走行時間の短縮率 (%)	[Σ (整備前工区延長/実旅行速度) - Σ (整備後工区延長/計画設計速度)] / Σ (整備前工区延長/実旅行速度) × 100					0km		300km				
全体事業費	合計 (A+B+C+D)	58,330	A	58,280	B	50	C	0	D	0	効果促進事業費の割合 C / (A+B+C+D)	0.0%

交付対象事業														全体事業費 (H26-H30) (百万円)		費用便益比	個別施設計画 策定状況	備考		
A 基幹事業																				
番号	事業種別	地域種別	交付対象	直接間接	事業主体	道路種別	省略工種	補助率	要素となる事業名 (事業箇所)	事業内容 (延長・面積等)	市町村名	事業実施期間 (年度)								
												H25	H26	H27	H28	H29				
15-A1	道路	一般	福島県	直接		国道	改築	0.55	(国) 118号 若松西バイパス	バイパス6.8km	会津若松市						1,778			
15-A2	道路	一般	福島県	直接		国道	改築	0.55	(国) 118号 小沼崎バイパス	バイパス1.5km	下郷町						5,289			
15-A3	道路	一般	福島県	直接		国道	改築	0.55	(国) 252号 滝バイパス	バイパス0.9km	金山町						2,233			
15-A4	道路	一般	福島県	直接		国道	改築	0.55	(国) 289号 入叶津道路	バイパス7.8km	只見町						1,282			
15-A5	道路	一般	福島県	直接		国道	改築	0.55	(国) 289号 田島バイパス	バイパス2.2km	南会津町						445			
15-A8	道路	一般	福島県	直接		国道	改築	0.55	(国) 352号 中山峠拡幅	現道拡幅2.1km	南会津町						3,100			
15-A11	道路	一般	福島県	直接		国道	改築	0.55	(国) 400号 高野	現道拡幅0.8km	南会津町						120			
15-A12	道路	一般	福島県	直接		国道	改築	0.55	(国) 352号 福渡拡幅	現道拡幅1.4km	南会津町						300			
15-A13	道路	一般	福島県	直接		国道	改築	0.55	(国) 400号 舟鼻	現道拡幅2.1km	下郷町 昭和村						505			
15-A14	道路	一般	福島県	直接		国道	改築	0.55	(国) 349号 下関バイパス	バイパス1.0km	矢祭町						200			
15-A16	道路	一般	福島県	直接		国道	改築	0.55	(国) 289号 南倉沢バイパス	バイパス2.6km	下郷町						901			
15-A17	道路	一般	福島県	直接		国道	改築	0.55	(国) 459号 堂山拡幅	現道拡幅2.3km	喜多方市						1,300			
15-A20	道路	一般	福島県	直接		国道	改築	0.55	(国) 401号 博士峠	バイパス5.5km	会津美里町						10,000			
15-A21	道路	一般	福島県	直接		国道	改築	0.55	(国) 459号 藤沢	バイパス0.9km	喜多方市						500			
15-A22	道路	一般	福島県	直接		国道	改築	0.55	(国) 252号 田の口沢	現道拡幅0.1km	只見町						21			
15-A23	道路	一般	福島県	直接		国道	改築	0.55	(国) 459号 新町	現道拡幅0.6km	喜多方市						663			
15-A24	道路	一般	福島県	直接		国道	改築	0.55	(国) 459号 見頃	現道拡幅1.0km	喜多方市						500			
15-A25	道路	一般	福島県	直接		都道府県道	改築	0.55	(主) 会津若松裏磐梯線 桧原2工区	バイパス0.9km	北塩原村						24			
15-A26	道路	一般	福島県	直接		都道府県道	改築	0.55	(主) 白河羽鳥線 真名子2工区	バイパス3.0km	西郷村						4,224			
15-A27	道路	一般	福島県	直接		都道府県道	改築	0.55	(主) 棚倉矢吹線 川原田工区	バイパス2.0km	中島村						325			
15-A28	道路	一般	福島県	直接		都道府県道	改築	0.55	(一) 高萩塙線 木野反工区	バイパス1.6km	塙町						474			
15-A29	道路	一般	福島県	直接		都道府県道	改築	0.55	(主) 勿来浅川線 内ヶ竜2工区	現道拡幅0.8km	鮫川村						150			
15-A30	道路	一般	福島県	直接		都道府県道	改築	0.55	(主) 黒磯棚倉線 日向前工区	現道拡幅0.7km	棚倉町						165			
15-A31	道路	一般	福島県	直接		都道府県道	改築	0.55	(主) 棚倉矢吹線 三文橋工区	現道拡幅0.3km	矢吹町						90			
15-A32	道路	一般	福島県	直接		都道府県道	改築	0.55	(主) 塙泉崎線 反町工区	現道拡幅1.3km	白河市						396			
15-A33	道路	一般	福島県	直接		都道府県道	改築	0.55	(一) 須賀川矢吹線 東長峰工区	現道拡幅1.3km	矢吹町						280			
15-A34	道路	一般	福島県	直接		都道府県道	改築	0.55	(一) 白坂関辺線 関辺工区	バイパス0.3km	白河市						200			

15-A35	道路	一般	福島県	直接		都道府県道	改築	0.55	(一) 社田浅川線 宮下工区	現道拡幅0.3km	白河市							180			
15-A36	道路	一般	福島県	直接		都道府県道	改築	0.55	(一) 釜子金山線 水境工区	現道拡幅0.2km	白河市							150			
15-A37	道路	一般	福島県	直接		都道府県道	改築	0.55	(一) 赤留塔寺線 船杉工区	バイパス0.8km	会津坂下町							520			
15-A38	道路	一般	福島県	直接		都道府県道	改築	0.55	(一) 下郷会津本郷線 関山BP工区	バイパス0.4km	会津美里町							67			
15-A39	道路	一般	福島県	直接		都道府県道	改築	0.55	(一) 山都柳津線 沢向橋工区	現道拡幅0.1km	柳津町							89			
15-A40	道路	一般	福島県	直接		都道府県道	改築	0.55	(主) 会津若松三島線 久保田工区	現道拡幅1.7km	柳津町							75			
15-A41	道路	一般	福島県	直接		都道府県道	改築	0.55	(一) 滝谷桧原線 桧原BP工区	バイパス1.4km	三島町							2,000			
15-A42	道路	一般	福島県	直接		都道府県道	改築	0.55	(主) 会津若松三島線 大谷BP工区	バイパス1.4km	三島町							1,300			
15-A43	道路	一般	福島県	直接		都道府県道	改築	0.55	(一) 大内会津高田線 上中川工区	バイパス1.0km	会津美里町							1,000			
15-A44	道路	一般	福島県	直接		都道府県道	改築	0.55	(主) 柳津昭和線 大成沢工区	バイパス0.5km	柳津町							300			
15-A45	道路	一般	福島県	直接		都道府県道	改築	0.55	(一) 浜崎高野会津若松線 浜崎工区	バイパス0.6km	湯川村							250			
15-A46	道路	一般	福島県	直接		都道府県道	改築	0.55	(一) 飯谷大巻線 桧原工区	現道拡幅1.7km	柳津町							300			
15-A47	道路	一般	福島県	直接		都道府県道	改築	0.55	(一) 喜多方河東線 東長原工区	バイパス2.5km	会津若松市							1,000			
15-A48	道路	一般	福島県	直接		都道府県道	改築	0.55	(主) 会津若松裏磐梯線 桧原工区	バイパス0.9km	北塩原村							20			
15-A49	道路	一般	福島県	直接		都道府県道	改築	0.55	(主) 会津坂下山都線 河原田工区	バイパス1.1km	喜多方市							290			
15-A50	道路	一般	福島県	直接		都道府県道	改築	0.55	(主) 北山会津若松線 熊倉工区	バイパス2.5km	会津若松市							1,000			
15-A51	道路	一般	福島県	直接		都道府県道	改築	0.55	(一) 上郷下野尻線 樟山工区	バイパス1.2km	西会津町							437			
15-A52	道路	一般	福島県	直接		都道府県道	改築	0.55	(一) 新郷荻野停車場線 揚津工区	現道拡幅0.6km	喜多方市							230			
15-A53	道路	一般	福島県	直接		都道府県道	改築	0.55	(主) 猪苗代塩川線 東栄橋工区	橋梁架替0.1km	喜多方市							280			
15-A54	道路	一般	福島県	直接		都道府県道	改築	0.55	(一) 喜多方河東線 赤枝工区	バイパス1.0km	磐梯町							300			
15-A55	道路	一般	福島県	直接		都道府県道	改築	0.55	(主) 喜多方西会津線 峯工区	バイパス1.5km	喜多方市							1,200			
15-A56	道路	一般	福島県	直接		都道府県道	改築	0.55	(主) 喜多方西会津線 尾登工区	現道拡幅0.3km	西会津町							100			
15-A57	道路	一般	福島県	直接		都道府県道	改築	0.55	(主) 喜多方会津坂下線 沢部工区	現道拡幅1.0km	喜多方市							102			
15-A58	道路	一般	福島県	直接		都道府県道	改築	0.55	(一) 下郷会津本郷線 栄富工区	バイパス0.8km	下郷町							1,800			
15-A59	道路	一般	福島県	直接		都道府県道	改築	0.55	(一) 下郷会津本郷線 中山工区	現道拡幅0.8km	下郷町							35			
15-A60	道路	一般	福島県	直接		都道府県道	改築	0.55	(主) 会津若松三島線 阿賀川新橋工区	バイパス1.8km	会津若松市							4,320			
15-A61	道路	一般	福島県	直接		国道	改築	0.55	(国) 118号 松塚バイパス	バイパス3.4km	須賀川市 鏡石町							2,705			
15-A62	道路	一般	福島県	直接		都道府県道	改築	0.55	(主) 霊山松川線 逢隈橋工区	バイパス1.2km	福島市							900			
15-A63	道路	一般	福島県	直接		国道	改築	0.55	(国) 252号 水沼	現道拡幅2.0km	金山町							870			
15-A64	道路	一般	福島県	直接		国道	改築	0.55	(国) 401号 大芦	現道拡幅1.0km	昭和村							360			
15-A65	道路	一般	福島県	直接		国道	改築	0.55	(国) 400号 沼新田	現道拡幅1.0km	西会津町							185			
15-A66	道路	一般	福島県	直接		都道府県道	改築	0.55	(一) 石井大子線 茗荷2工区	現道拡幅0.6km	矢祭町							200			
15-A67	道路	一般	福島県	直接		都道府県道	改築	0.55	(一) 下郷会津本郷線 中山2工区	現道拡幅0.2km	下郷町							70			
15-A68	道路	一般	福島県	直接		都道府県道	改築	0.55	(一) 戸赤栄富線 戸赤工区	現道拡幅0.4km	下郷町							180			
合計																		58,280			

B 関連社会資本整備事業

番号	事業種別	地域種別	交付対象	直接間接	事業者主体	省略工種	補助率	要素となる事業名	事業内容 (延長・面積等)	市町村名	事業実施期間(年度)					全体事業費 (百万円)	費用便益比	個別施設計画 策定状況	備考
											H25	H26	H27	H28	H29				
15-B1	交安施設	一般	福島県	直接		交安	0.50	交通安全施設整備事業	信号機の新設	須賀川市外						50			
合計												50							
番号	一体的に実施することにより期待される効果																備考	-	-
15-B1	信号機を設置することにより、交通の安全と円滑な交通流を確保し、道路の安全性を図り、基幹事業と一体的に効果を高め、地域の復興を推進する。																		

C 効果促進事業																	
番号	事業種別	地域種別	交付対象	直接間接	事業者主体	省略工種	補助率	要素となる事業名	事業内容	市町村名 港湾・地区名	事業実施期間(年度)					全体事業費 (百万円)	備考
											H25	H26	H27	H28	H29		
											合計			0			
番号	一体的に実施することにより期待される効果												備考				
D 社会資本整備円滑化地籍整備事業																	
番号	事業種別	地域種別	交付対象	直接間接	事業者	要素と みす車	事業内容 (面積等)	市町村名	事業実施期間(年度)					全体事業費 (百万円)	備考		
									H25	H26	H27	H28	H29				
											合計			0			
番号	一体的に実施することにより期待される効果												備考				

交付金の執行状況

(単位:百万円)

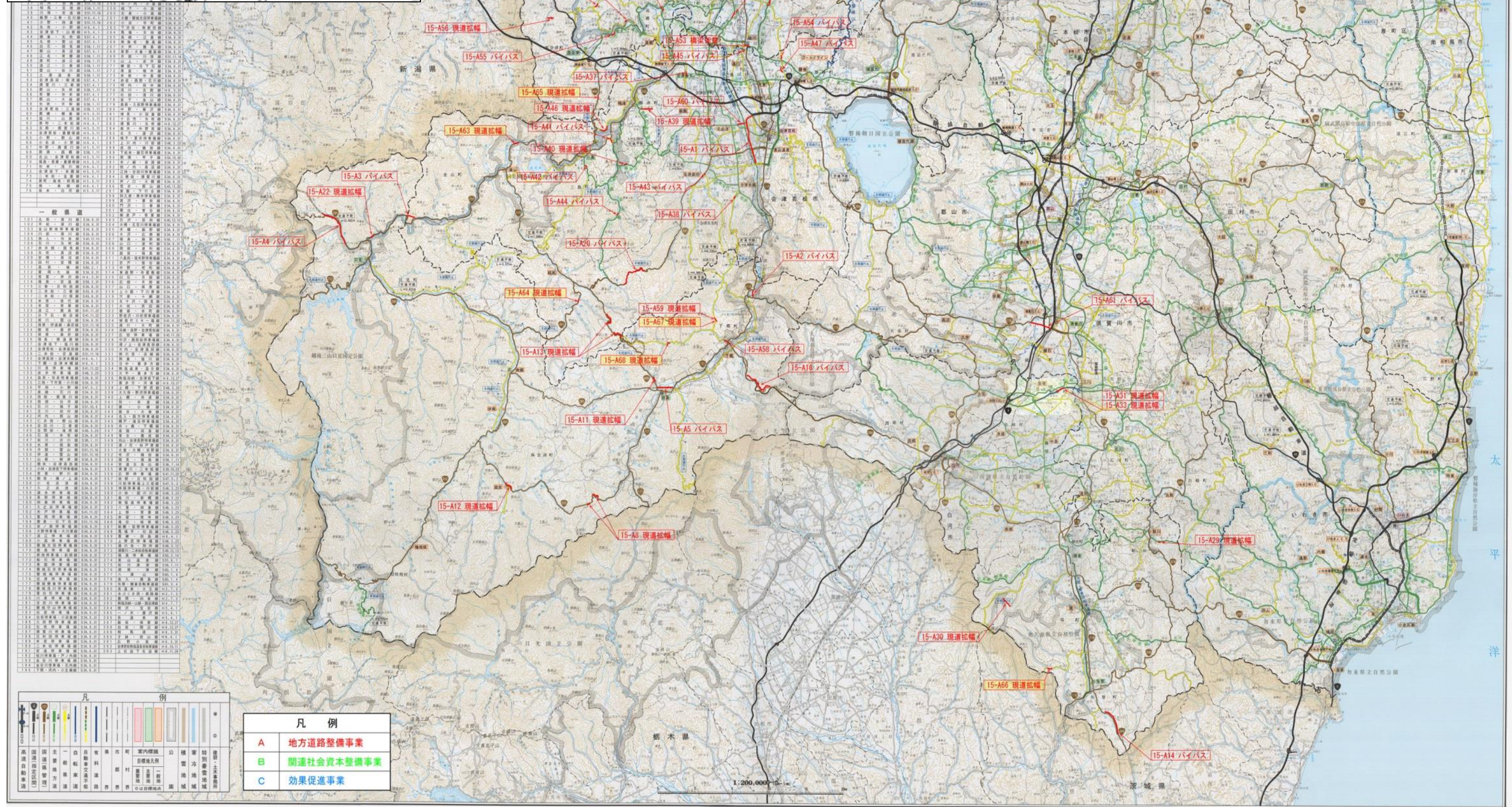
	H25	H26	H27	H28	H29
配分額 (a)	3,055.089	2,621.409	401.186	744.620	709.267
計画別流用 増△減額 (b)	0.000	0.000	0.000	0.000	0.000
交付額 (c=a+b)	3,055.089	2,621.409	401.186	744.620	709.267
前年度からの繰越額 (d)	0.000	2,124.932	1,594.786	135.222	462.289
支払済額 (e)	930.157	3,151.555	1,810.786	417.546	549.088
翌年度繰越額 (f)	2,124.932	1,594.786	135.222	462.289	622.464
うち未契約繰越額 (g)	192.470	343.776	58.044	38.119	248.042
不用額 (h = c+d-e-f)	0.000	0.409	49.964	0.007	0.004
未契約繰越+不用率 (h = (g+h)/(c+d))	6.3%	7.3%	5.4%	4.3%	21.2%
未契約繰越+不用率が10%を超えている 場合その理由	-	-	-	-	用地交渉に不測の日数を要したため

(参考様式3) 参考図面 (社会資本総合整備計画 社会資本整備総合交付金事業)

計画の名称	15 活力に満ち思いやりにあふれた地域・社会の形成(防災・安全)		
計画の期間	平成26年度 ~ 平成30年度 (5年間)	交付対象	福島県



パッケージ番号	パッケージの名称
⑮	活力に満ち思いやりにあふれた地域・社会の形成(防災・安全)



路線番号	区間	種別	延長	概算事業費	交付金	事業年度
15-A1	山形県境～新井市	バイパス	1.2	100	100	26
15-A2	新井市～新井市	現道拡幅	0.8	80	80	26
15-A3	新井市～新井市	バイパス	1.5	120	120	26
15-A4	新井市～新井市	バイパス	1.0	80	80	26
15-A5	新井市～新井市	バイパス	1.2	100	100	26
15-A6	新井市～新井市	バイパス	1.0	80	80	26
15-A7	新井市～新井市	現道拡幅	0.8	80	80	26
15-A8	新井市～新井市	現道拡幅	0.8	80	80	26
15-A9	新井市～新井市	バイパス	1.0	80	80	26
15-A10	新井市～新井市	バイパス	1.0	80	80	26
15-A11	新井市～新井市	現道拡幅	0.8	80	80	26
15-A12	新井市～新井市	現道拡幅	0.8	80	80	26
15-A13	新井市～新井市	現道拡幅	0.8	80	80	26
15-A14	新井市～新井市	バイパス	1.0	80	80	26
15-A15	新井市～新井市	バイパス	1.0	80	80	26
15-A16	新井市～新井市	バイパス	1.0	80	80	26
15-A17	新井市～新井市	現道拡幅	0.8	80	80	26
15-A18	新井市～新井市	現道拡幅	0.8	80	80	26
15-A19	新井市～新井市	現道拡幅	0.8	80	80	26
15-A20	新井市～新井市	バイパス	1.0	80	80	26
15-A21	新井市～新井市	バイパス	1.0	80	80	26
15-A22	新井市～新井市	現道拡幅	0.8	80	80	26
15-A23	新井市～新井市	現道拡幅	0.8	80	80	26
15-A24	新井市～新井市	現道拡幅	0.8	80	80	26
15-A25	新井市～新井市	バイパス	1.0	80	80	26
15-A26	新井市～新井市	バイパス	1.0	80	80	26
15-A27	新井市～新井市	現道拡幅	0.8	80	80	26
15-A28	新井市～新井市	現道拡幅	0.8	80	80	26
15-A29	新井市～新井市	現道拡幅	0.8	80	80	26
15-A30	新井市～新井市	現道拡幅	0.8	80	80	26
15-A31	新井市～新井市	現道拡幅	0.8	80	80	26
15-A32	新井市～新井市	現道拡幅	0.8	80	80	26
15-A33	新井市～新井市	現道拡幅	0.8	80	80	26
15-A34	新井市～新井市	バイパス	1.0	80	80	26
15-A35	新井市～新井市	バイパス	1.0	80	80	26
15-A36	新井市～新井市	バイパス	1.0	80	80	26
15-A37	新井市～新井市	バイパス	1.0	80	80	26
15-A38	新井市～新井市	バイパス	1.0	80	80	26
15-A39	新井市～新井市	現道拡幅	0.8	80	80	26
15-A40	新井市～新井市	現道拡幅	0.8	80	80	26
15-A41	新井市～新井市	現道拡幅	0.8	80	80	26
15-A42	新井市～新井市	現道拡幅	0.8	80	80	26
15-A43	新井市～新井市	バイパス	1.0	80	80	26
15-A44	新井市～新井市	バイパス	1.0	80	80	26
15-A45	新井市～新井市	バイパス	1.0	80	80	26
15-A46	新井市～新井市	現道拡幅	0.8	80	80	26
15-A47	新井市～新井市	現道拡幅	0.8	80	80	26
15-A48	新井市～新井市	バイパス	1.0	80	80	26
15-A49	新井市～新井市	バイパス	1.0	80	80	26
15-A50	新井市～新井市	バイパス	1.0	80	80	26
15-A51	新井市～新井市	バイパス	1.0	80	80	26
15-A52	新井市～新井市	現道拡幅	0.8	80	80	26
15-A53	新井市～新井市	現道拡幅	0.8	80	80	26
15-A54	新井市～新井市	バイパス	1.0	80	80	26
15-A55	新井市～新井市	バイパス	1.0	80	80	26
15-A56	新井市～新井市	現道拡幅	0.8	80	80	26
15-A57	新井市～新井市	現道拡幅	0.8	80	80	26
15-A58	新井市～新井市	バイパス	1.0	80	80	26
15-A59	新井市～新井市	現道拡幅	0.8	80	80	26
15-A60	新井市～新井市	バイパス	1.0	80	80	26
15-A61	新井市～新井市	バイパス	1.0	80	80	26
15-A62	新井市～新井市	バイパス	1.0	80	80	26
15-A63	新井市～新井市	現道拡幅	0.8	80	80	26
15-A64	新井市～新井市	現道拡幅	0.8	80	80	26
15-A65	新井市～新井市	現道拡幅	0.8	80	80	26
15-A66	新井市～新井市	現道拡幅	0.8	80	80	26

凡例	
A	地方道路整備事業
B	関連社会資本整備事業
C	効果促進事業

社会資本整備総合交付金チェックシート

P15

計画の名称: 活力に満ち思いやりにあふれた地域・社会の形成(防災・安全)

事業主体名: 福島県

チェック欄

I. 目標の妥当性	
①上位計画等との整合性	○
②地域の課題への対応(地域の課題と整備計画の目標の整合性)	○
II. 計画の効果・効率性	
①整備計画の目標と定量的指標の整合性	○
②定量的指標の明瞭性	○
③目標と事業内容の整合性	○
④事業の効果(要素事業の相乗効果等)の見込みの妥当性	○
III. 計画の実現可能性	
①円滑な事業執行の環境(事業熟度、住民等の合意形成等を踏まえた事業実施の確実性)	○
②地元の機運(住民、民間等の活動・関連事業との連携等による事業効果発現の確実性)	○