

平成28年度結果概要

- 【子ども】 健康状態、運動量、情緒と行動(SDQ)
- 【一般】 健康状態、睡眠満足度、BMI、運動量、喫煙、飲酒、全般的精神健康(K6)、トラウマ反応(PCL-4)、放射線の健康影響の認識、相談先

調査結果の年次推移

- 【全体】 回答率
- 【子ども】 情緒と行動(SDQ)
- 【一般】 運動量、飲酒、全般的精神健康(K6)、放射線の健康影響の認識

平成28年度結果概要

- 【子ども】 *中学生以外は養育者記載
- ・ 主観的健康状態*
- ・ 普段の運動量*
- ・ 情緒と行動(SDQ) 調査時住所別
- 【一般】
- ・ 主観的健康状態
- ・ 睡眠満足度
- ・ BMI 男女別
- ・ 普段の運動量
- ・ 喫煙状況
- ・ 飲酒状況
- ・ 全般的精神健康(K6) 調査時住所別
- ・ トラウマ反応(PCL-4) 調査時住所別
- ・ 放射線の健康影響についての認識
- ・ 相談先

平成28年度結果概要 および調査結果の年次推移

こころの健康度・生活習慣に関する調査

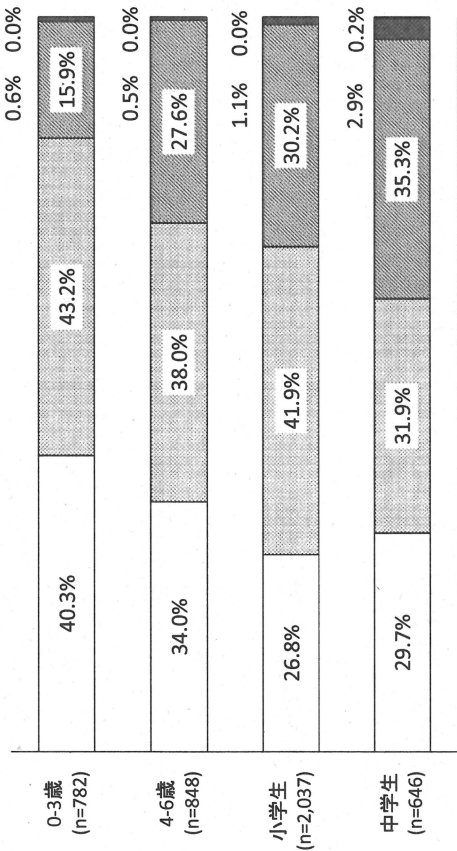
専門的な支援が必要かどうかの判定(ハイリス
ク・アプローチ)のために以下の尺度を使用した。

- 【こども】情緒と行動(SDQ)
- ・ 子どもの情緒と行動に関する25項目について、それぞれ過去半年間にどれくらいあてはまるかを尋ねた。
- 【一般】全般的精神健康(K6)
- ・ 気分の落ち込みや不安に関する6項目について、それぞれ過去30日間にどれくらい頻度であったかを尋ねた。
- 【一般】トラウマ反応(PCL-4)
- ・ 被災の体験に対して時々起こる問題や訴え(トラウマ反応)に関する4項目について、それぞれ過去30日間にどれくらいあつたかを尋ねた。(PCLの短縮版で標準化している)

平成28年度結果概要【子ども】

主観的健康状態

(0歳～3歳、4歳～6歳、小学生、中学生：問1)

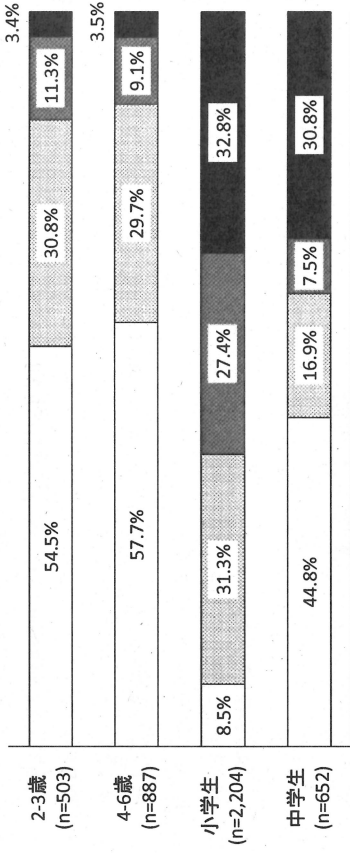


□きわめて良好 □良好 □普通 ■悪い ■きわめて悪い

平成28年度結果概要【子ども】

普段の運動量

(2歳～3歳、4歳～6歳、小学生、中学生：問6、中学生：問4)

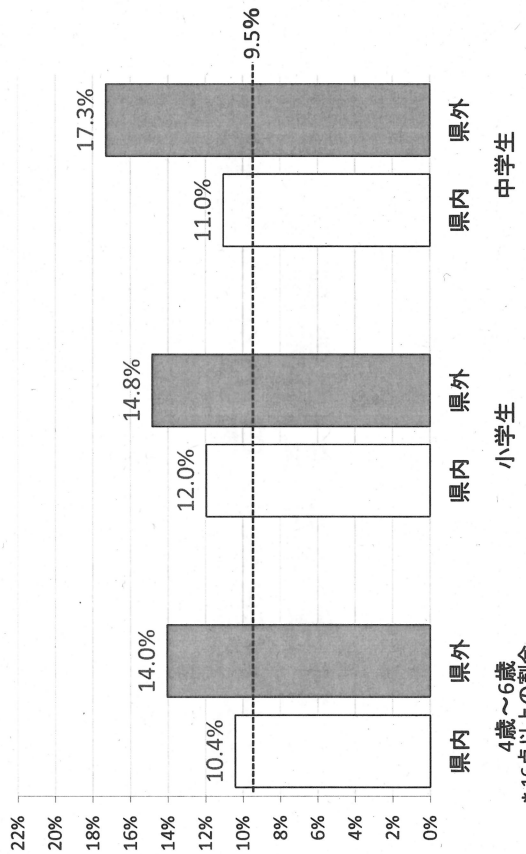


□ほとんど毎日している □週に2～4回している □週に1回程度している ■ほとんどしていない

* 2～3歳：お子様は普段、運動をどのくらいしていますか(室内外での走り回り、ボール蹴り、三輪車乗りなど)
 4～6歳：お子様は普段、運動をどのくらいしていますか(室内外での走り回り、ボール蹴り、自転車乗りなど)
 小学生：普段、体育の授業以外に運動をどのくらいしていますか(クラブ活動・部活動・スポーツ関連の習い事など)
 中学生：普段、体育の授業以外に運動をどのくらいしていますか(クラブ活動・部活動・スポーツ関連の習い事など)

平成28年度結果概要【子ども】

情緒と行動(SDQ)調査時住所別



* 4歳～6歳
 * 16点以上の割合
 * 非被災地における16点以上の割合は9.5% (Matsuishi et al., 2008)

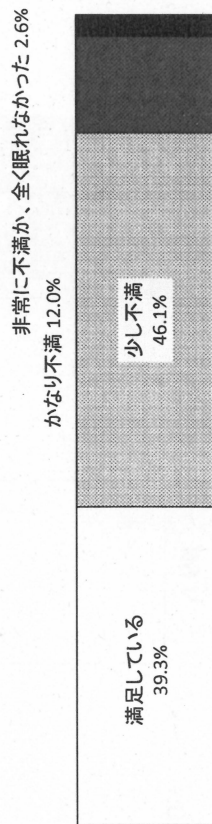
平成28年度結果概要【一般】

主観的健康状態(問1; n=32,176)



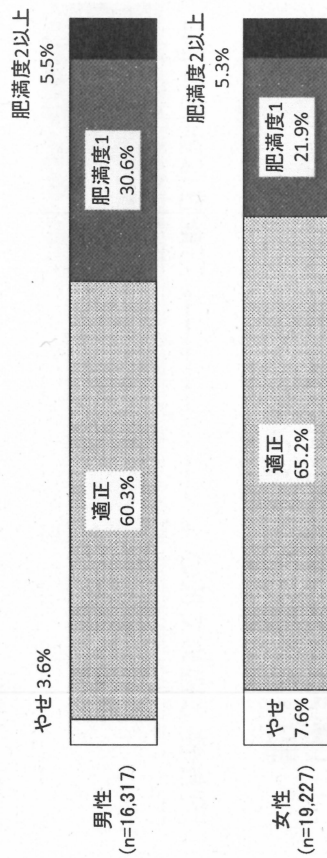
平成28年度結果概要【一般】

睡眠満足度(問4; n=32,320)



平成28年度結果概要【一般】

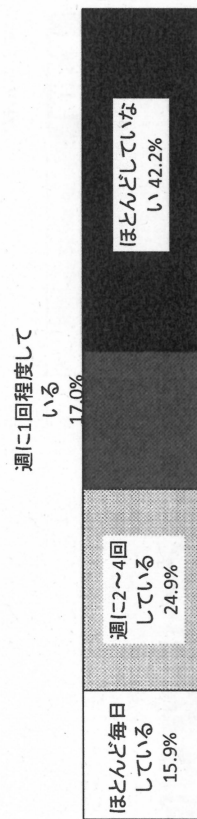
BMI(問2)



- やせ (18.5kg/m²未満)
- ▨ 適正 (18.5kg/m²以上 25.0kg/m²未満)
- 肥満度1 (25.0kg/m²以上 30.0kg/m²未満)
- 肥満度2以上 (30.0kg/m²以上)

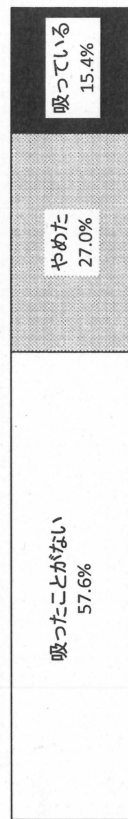
平成28年度結果概要【一般】

普段の運動量(問5; n=36,657)



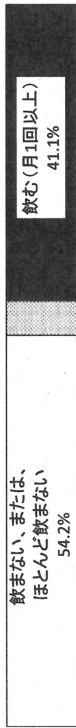
平成28年度結果概要【一般(20歳以上)】

喫煙状況(問6; n=35,045)

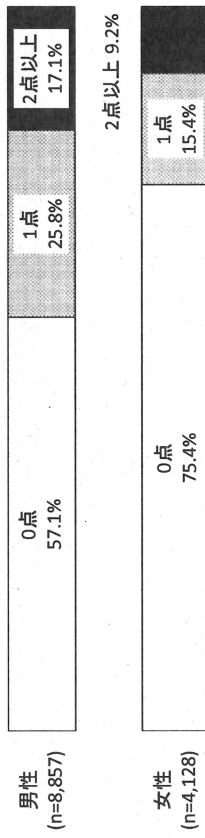


平成28年度結果概要【一般(20歳以上)】
飲酒状況(問7:n=35,220)

やめた 4.8%



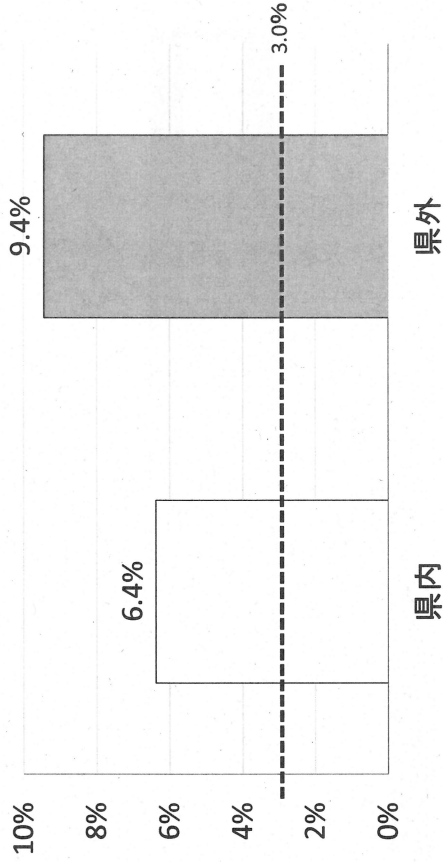
問題飲酒について(問7(CAGE))



* 2点以上: 問題飲酒の可能性が高い

平成28年度結果概要【一般】

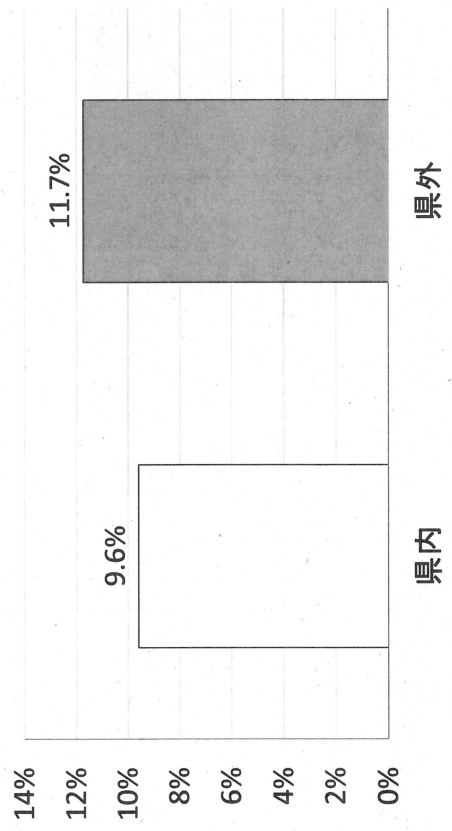
全般的な精神健康状態(K6) 調査時住所別



* 13点以上の割合

* 日本の一般人口における13点以上の割合は3.0%(川上, 2007)

平成28年度結果概要【一般】
トラウマ反応(PCL-4) 調査時住所別

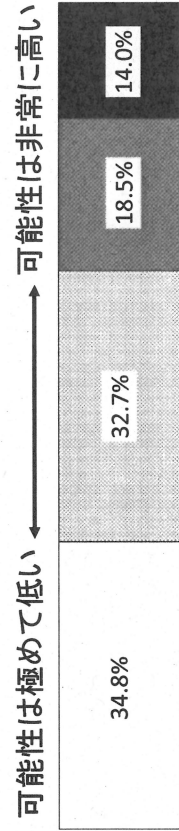


* 12点以上の割合

平成28年度結果概要【一般】

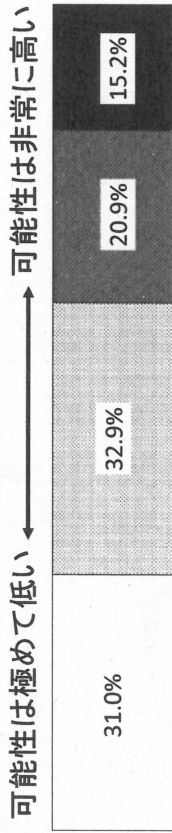
放射線の健康影響についての認識1 (問12)

- 1) 「現在の放射線被ばくで、後年に生じる健康障害(例えばがんの発症など)がどのくらい起こると思いますか」 (n=31,344)

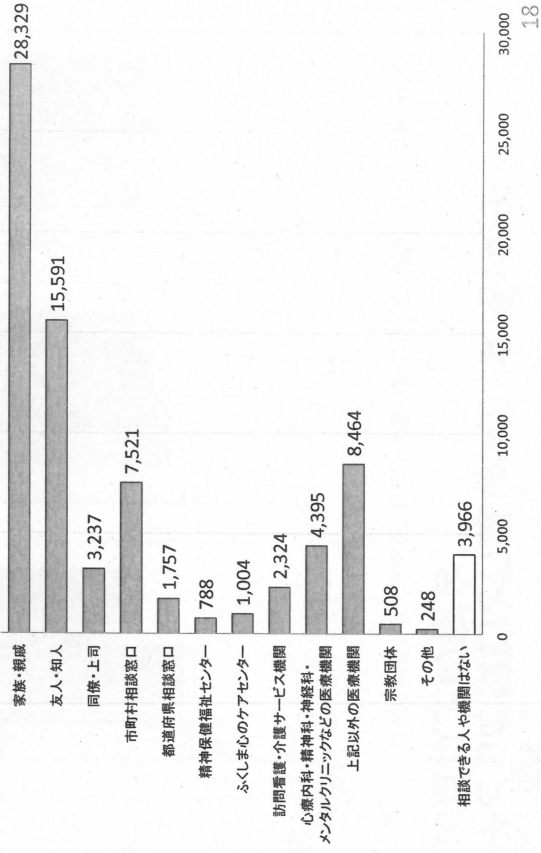


放射線の健康影響についての認識2 (問12)

- 2) 「現在の放射線被ばくで、次世代以降の人（将来生まれてくる自分の子や孫など）への影響がどれくらい起こると思いますか」(n=30,783)



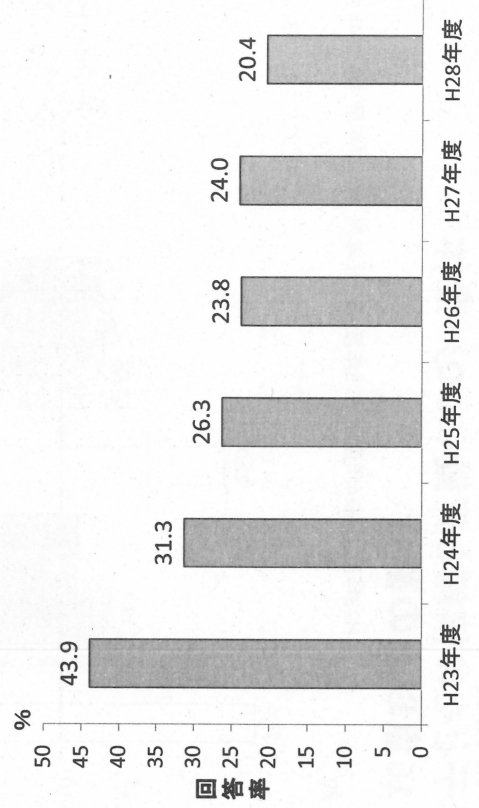
心身の問題についての相談先 (問13; 複数回答)



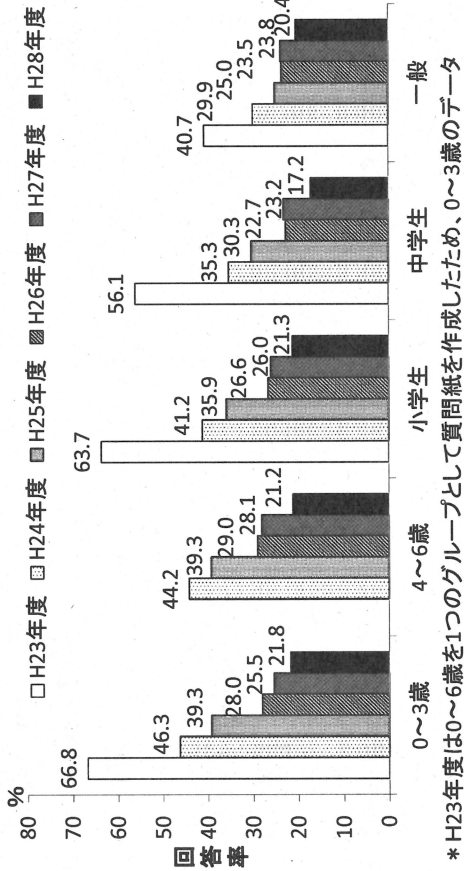
調査結果の年次推移

- 回答率: 平成23～28年度
- 【子ども】
- 情緒と行動(SDQ): 平成23～28年度
- 【一般】
- 普段の運動量: 平成23～28年度
- 問題飲酒: 平成24～28年度
- 全般的な精神健康(K6): 平成23～28年度
- 放射線の健康影響の認識: 平成23～28年度

年次推移 回答率



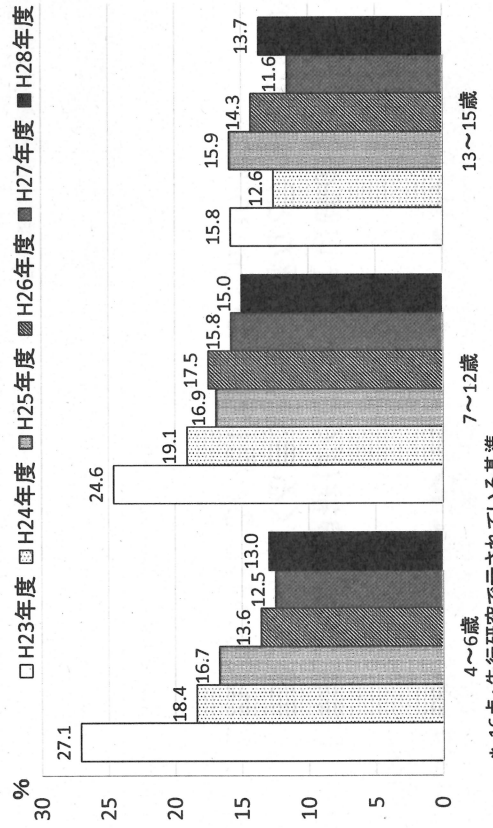
年次推移 回答率：区分別



* H23年度は0～6歳を1つのグループとして質問紙を作成したため、0～3歳のデータに4～6歳のデータも含まれている。

21

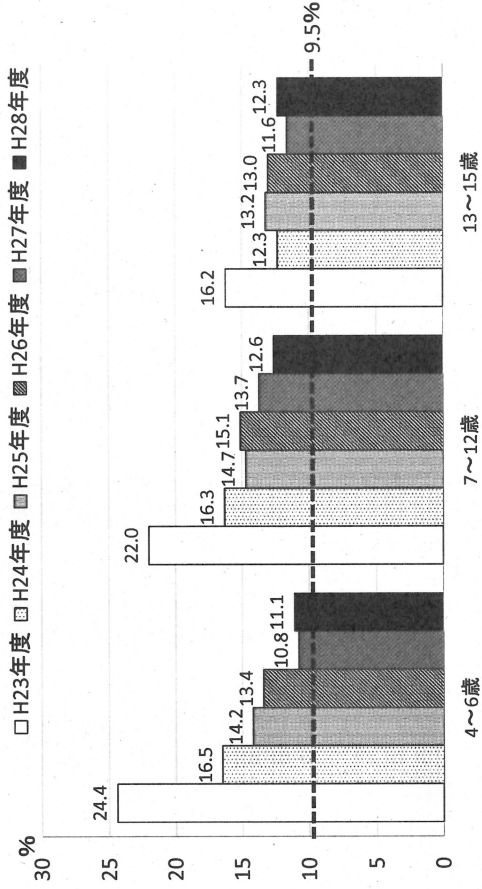
年次推移 子どもの情緒と行動(SDQ)：男児・男子 16点以上の割合



* 16点：先行研究で示されている基準
* 非被災地における16点以上の割合は9.5% (Matsuishi et al., 2008)

23

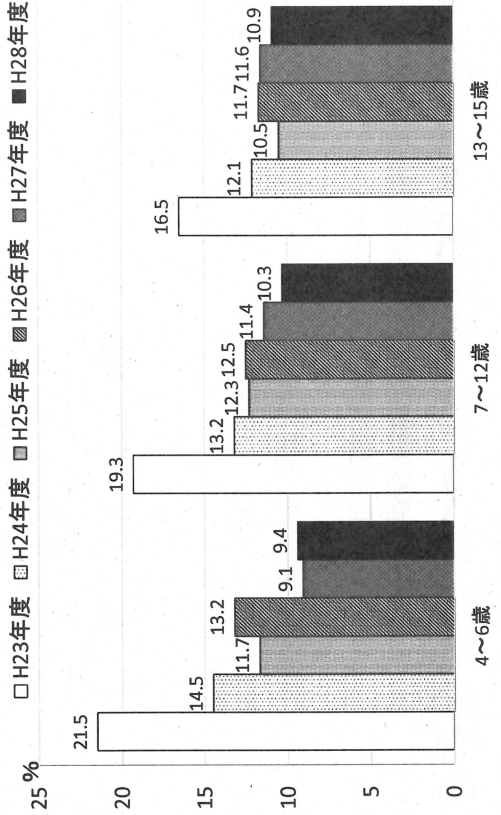
年次推移 子どもの情緒と行動(SDQ)：全体 16点以上の割合



* 16点：先行研究で示されている基準
* 非被災地における16点以上の割合は9.5% (Matsuishi et al., 2008)

22

年次推移 子どもの情緒と行動(SDQ)：女児・女子 16点以上の割合

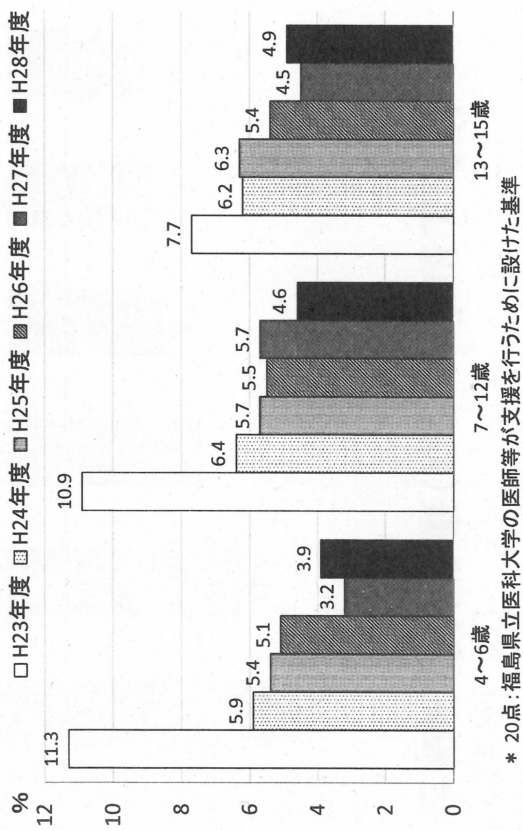


* 16点：先行研究で示されている基準
* 非被災地における16点以上の割合は9.5% (Matsuishi et al., 2008)

24

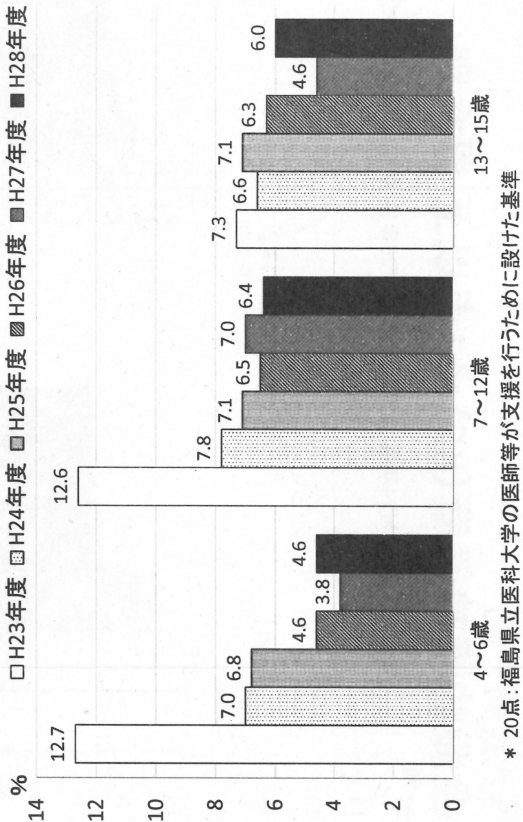
年次推移

子どもの情緒と行動(SDQ): 全体
20点以上の割合



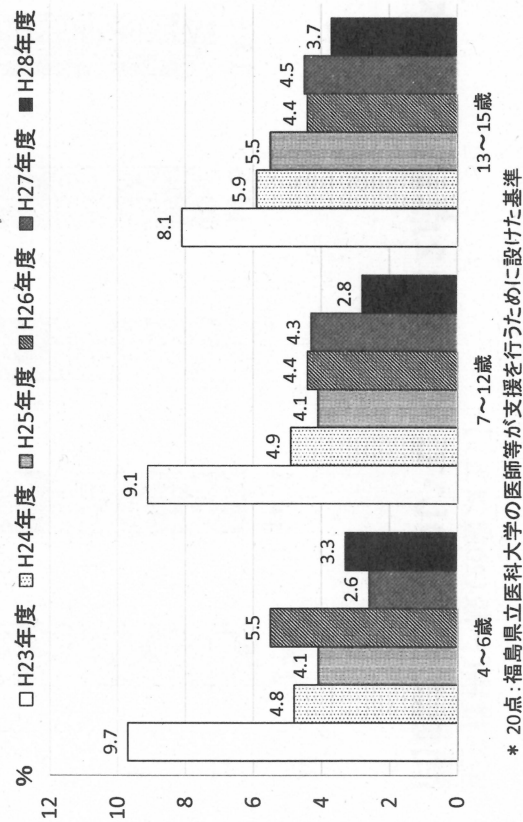
年次推移

子どもの情緒と行動(SDQ): 男児・男子
20点以上の割合



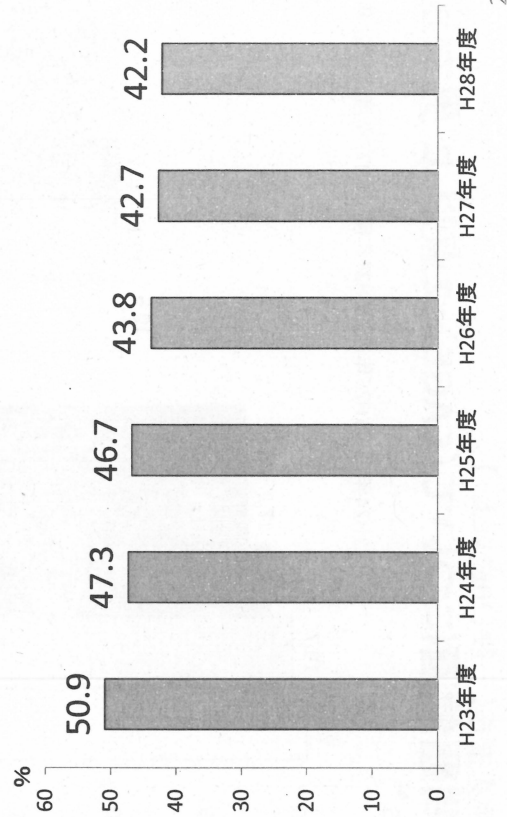
年次推移

子どもの情緒と行動(SDQ): 女児・女子
20点以上の割合

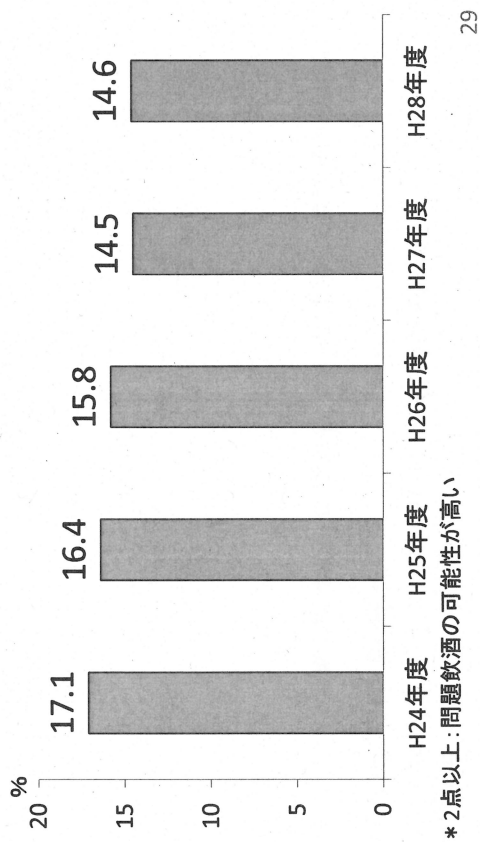


年次推移【一般】

普段の運動量: 「ほとんどしていない」

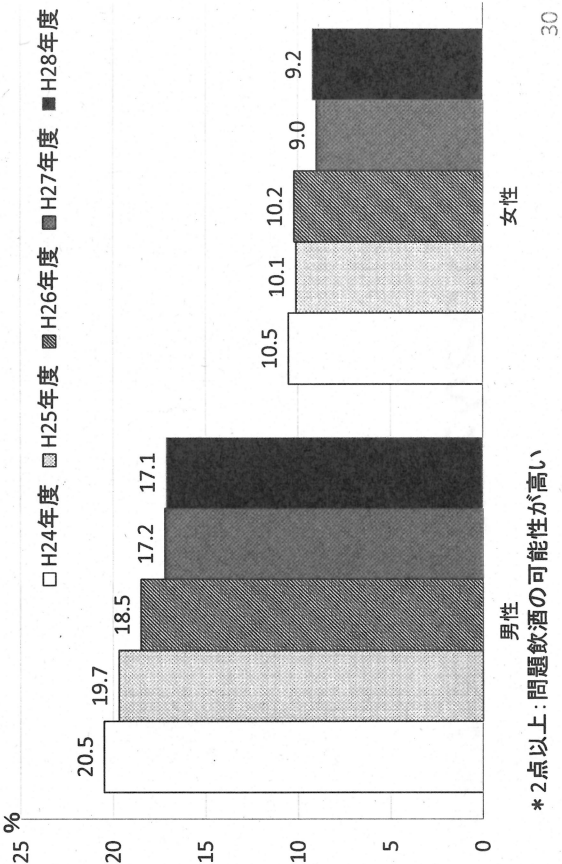


年次推移【一般(20歳以上)】
問題飲酒について(CAGE):2点以上 全体



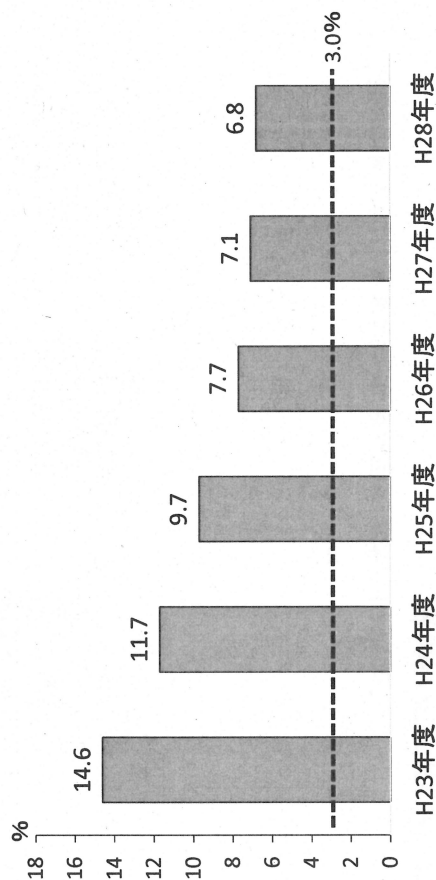
29

年次推移【一般(20歳以上)】
問題飲酒について(CAGE):2点以上 男女別



30

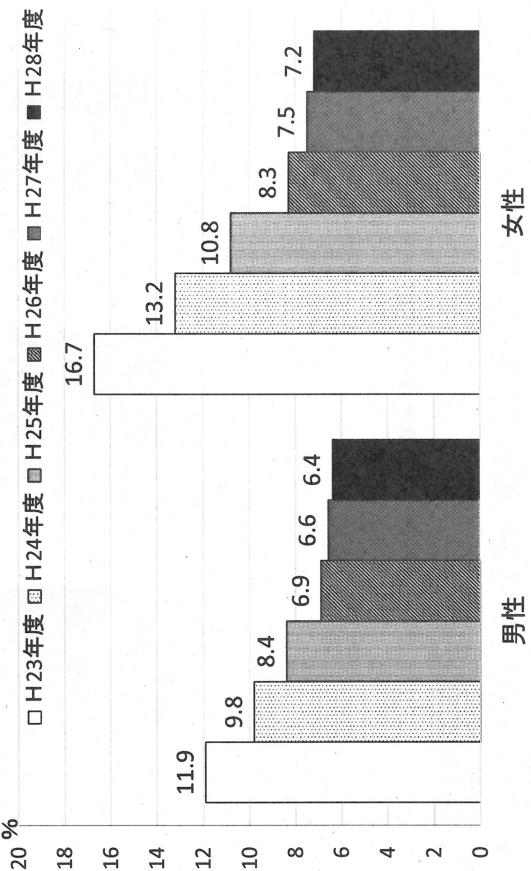
年次推移【一般】
全般的な精神健康(K6):13点以上 全体



* 日本の一般人口における13点以上の割合は3.0%(川上, 2007)

31

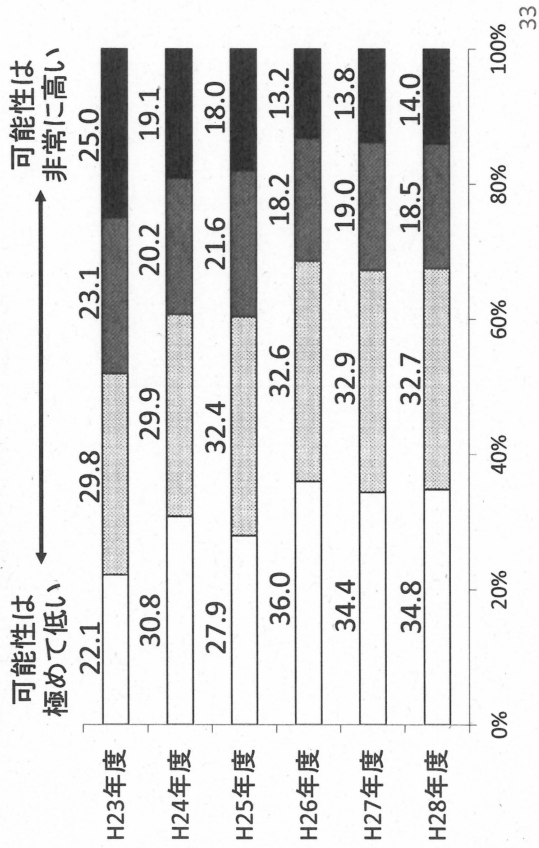
年次推移【一般】
全般的な精神健康(K6):13点以上 男女別



32

年次推移【一般】

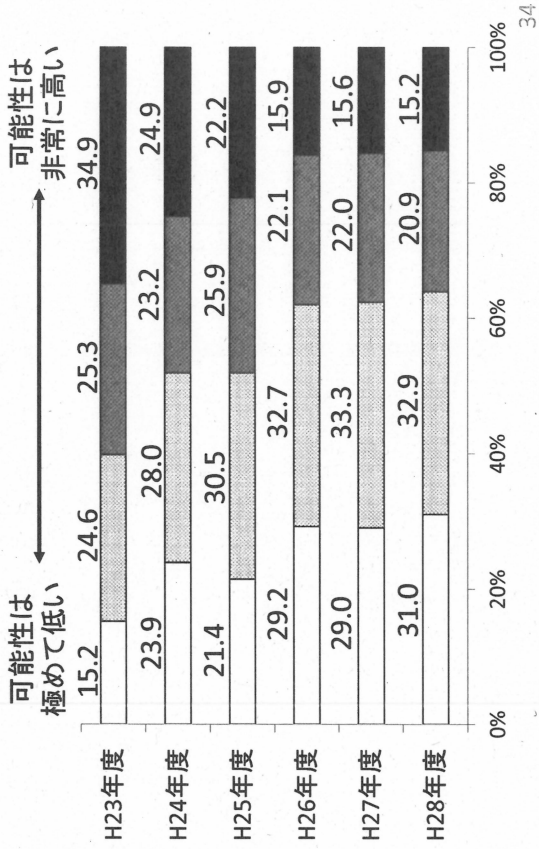
放射線リスク認知（後年影響）



33

年次推移【一般】

放射線リスク認知（次世代影響）



34