

# 農山村地域復興基盤総合整備事業 八沢地区



- 所在地: 相馬市、南相馬市
- 総事業費: 15,245百万円(災害復旧費含む)
- 受益面積: A=368.8ha  
(相馬市:138.4ha、南相馬市:230.4ha)

## ○主要工事

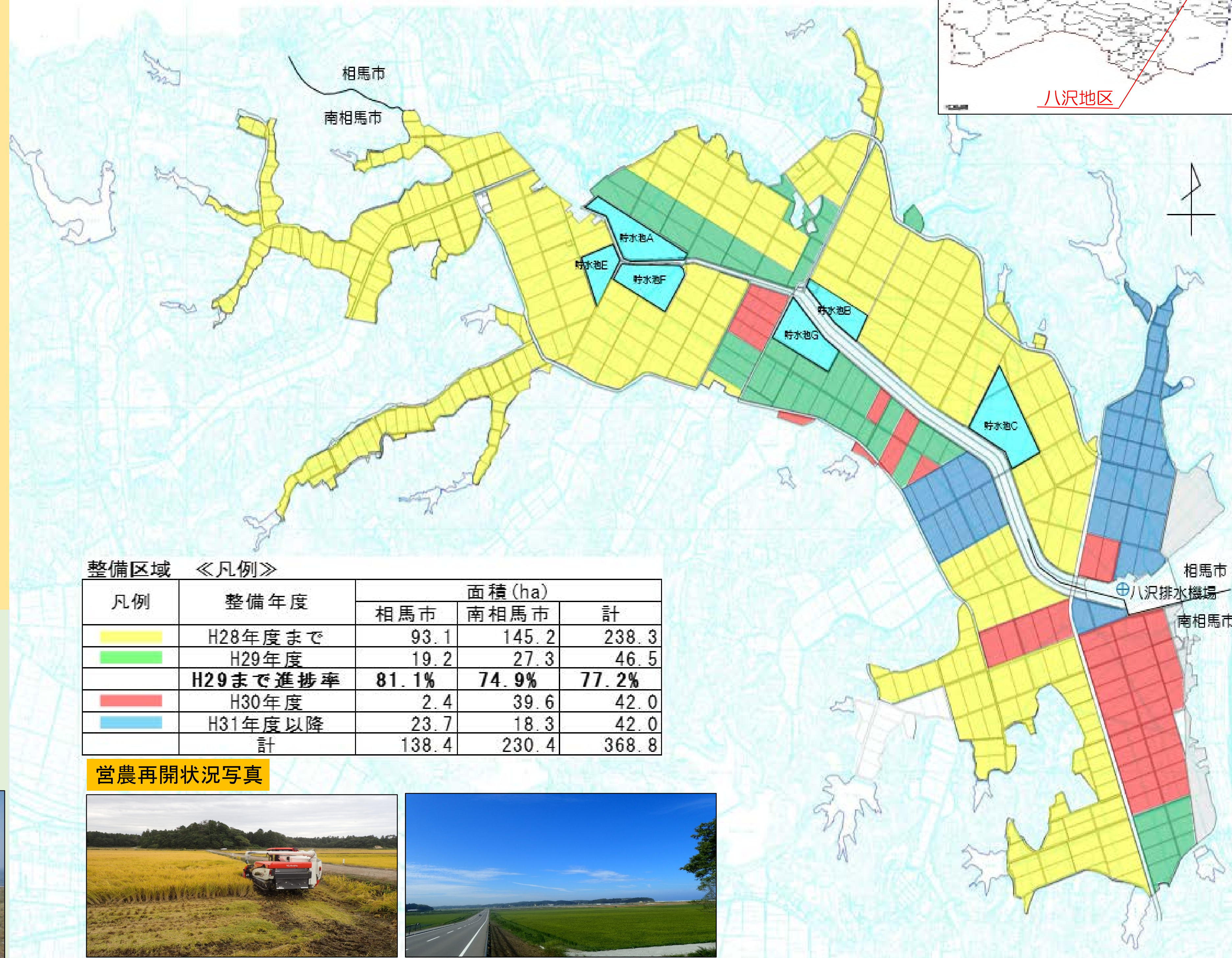
整地工	A=368.8ha	標準区画150m×80m
客土工	A=196.4ha	客土量870千m <sup>3</sup>
道路工	L=55.9km	幅5/6、4/5、3/4m砂利道
用水路工	L=44.0km	管水路(塩ビ管等)φ75~500mm、 ベンチフリューム300~450型、貯水池N=6箇所
排水路工	L=53.1km	排水フリューム300×300~L型水路1,300~2,900

## ○事業実施計画 ※営農再開面積は、一次利用指定ベースで集計(累計割合=再開面積累計/受益面積×100)

	平成28年度	平成29年度	平成30年度	平成31年度以降
工事内容	整地工A=238.0ha 道路工,排水路 用水路工	整地工A=46.4ha 道路工,排水路工, 管水路工,貯水池	整地工A=46.4ha 道路工,排水路工, 管水路工,貯水池	整地工A=37.8ha 道路工,排水路工,管 水路工,貯水池
事業費	8,070百万円	1,000百万円	1,550百万円	4,625百万円
営農再開※ (累計割合)	59.9ha (16.2%)	84.8ha (23.0%)	155.6ha (42.2%)	368.8ha (100%)

○被災状況: 平成23年3月11日に東北地方太平洋沖で発生した未曾有の地震と津波により、甚大な被害を受けました。

- ・瓦礫の散乱
- ・耕作土の流出
- ・津波堆積土砂
- ・地盤沈下



### 整備区域 <<凡例>>

凡例	整備年度	面積 (ha)		
		相馬市	南相馬市	計
■	H28年度まで	93.1	145.2	238.3
■	H29年度	19.2	27.3	46.5
	<b>H29まで進捗率</b>	<b>81.1%</b>	<b>74.9%</b>	<b>77.2%</b>
■	H30年度	2.4	39.6	42.0
■	H31年度以降	23.7	18.3	42.0
	計	138.4	230.4	368.8

### 営農再開状況写真



## ○サイフォン式ため池フロート取水システムの導入

サイフォン式ため池フロート取水とは、サイフォンの原理を用いて管路で堤体を越え、パイプラインを通じてほ場へ給水を行う施設です。表面水の取水が行えるため、冷水害を回避することができます。また、従来のため池栓の操作が不要となり、日常管理の労力を低減することが可能です。



## ○貯水池の造成

八沢地区は以前から水不足に悩まされてきました。そのため、水源の確保として既存のため池に加え、各幹線排水路の水を貯水する施設として新たに貯水池を造成しています。

