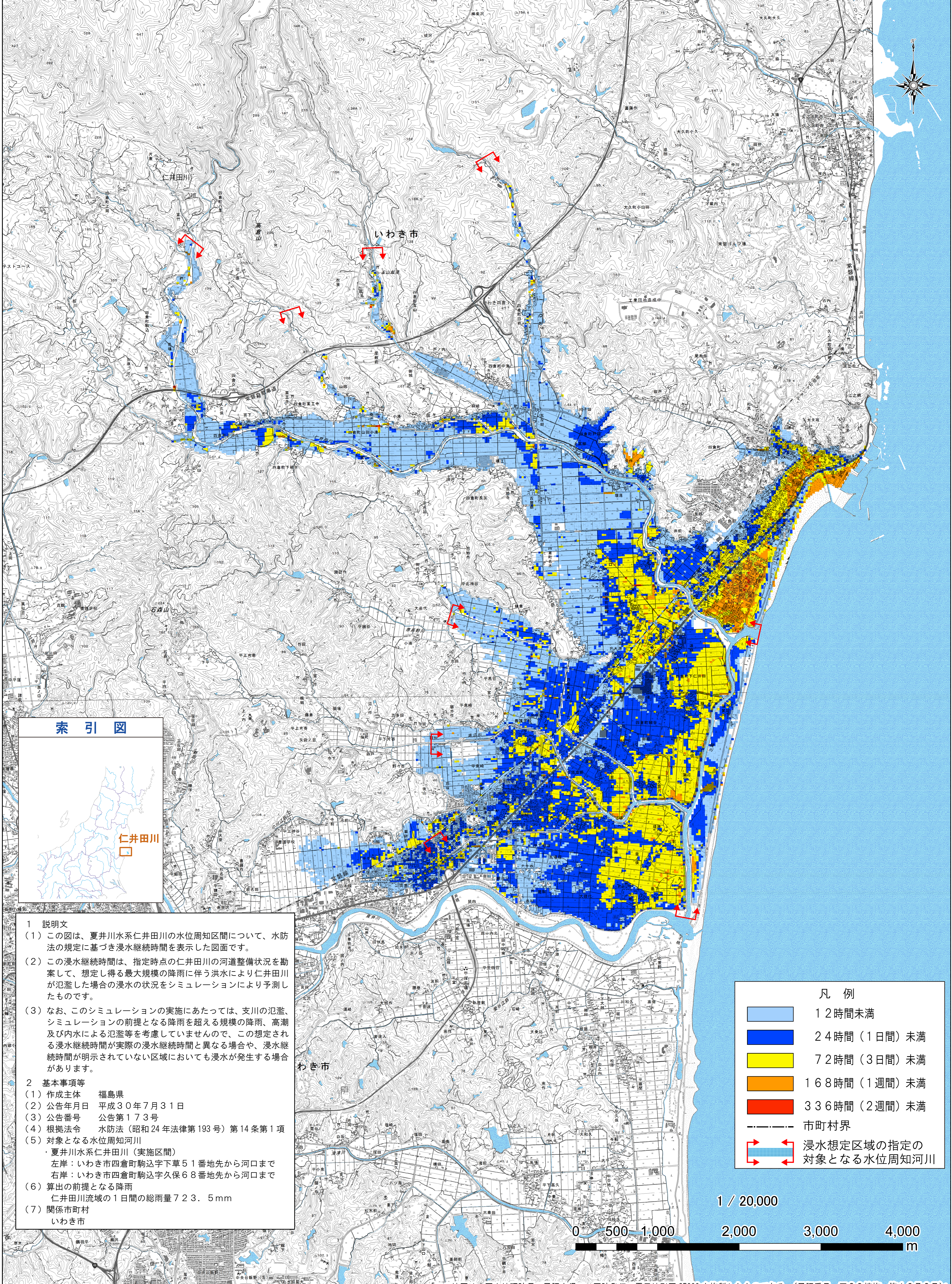


夏井川水系仁井田川洪水浸水想定区域図（浸水継続時間）



索引図

仁井田川

1 説明文

- (1) この図は、夏井川水系仁井田川の水位周知区間について、水防法の規定に基づき浸水継続時間を表示した図面です。
- (2) この浸水継続時間は、指定時点の仁井田川の河道整備状況を勘案して、想定し得る最大規模の降雨に伴う洪水により仁井田川が氾濫した場合の浸水の状況をシミュレーションにより予測したものです。
- (3) なお、このシミュレーションの実施にあたっては、支川の氾濫、シミュレーションの前提となる降雨を超える規模の降雨、高潮及び内水による氾濫等を考慮していませんので、この想定される浸水継続時間が実際の浸水継続時間と異なる場合や、浸水継続時間が明示されていない区域においても浸水が発生する場合があります。

2 基本事項等

- (1) 作成主体 福島県
- (2) 公告年月日 平成30年7月31日
- (3) 公告番号 公告第173号
- (4) 根拠法令 水防法（昭和24年法律第193号）第14条第1項
- (5) 対象となる水位周知河川
・夏井川水系仁井田川（実施区間）
左岸：いわき市四倉町駒込字下草51番地先から河口まで
右岸：いわき市四倉町駒込字久保68番地先から河口まで
- (6) 算出の前提となる降雨
仁井田川流域の1日間の総雨量723.5mm
- (7) 関係市町村
いわき市

凡例

- 12時間未満
- 24時間（1日間）未満
- 72時間（3日間）未満
- 168時間（1週間）未満
- 336時間（2週間）未満
- 市町村界
- 浸水想定区域の指定の対象となる水位周知河川

1 / 20,000

0 500 1,000 2,000 3,000 4,000 m