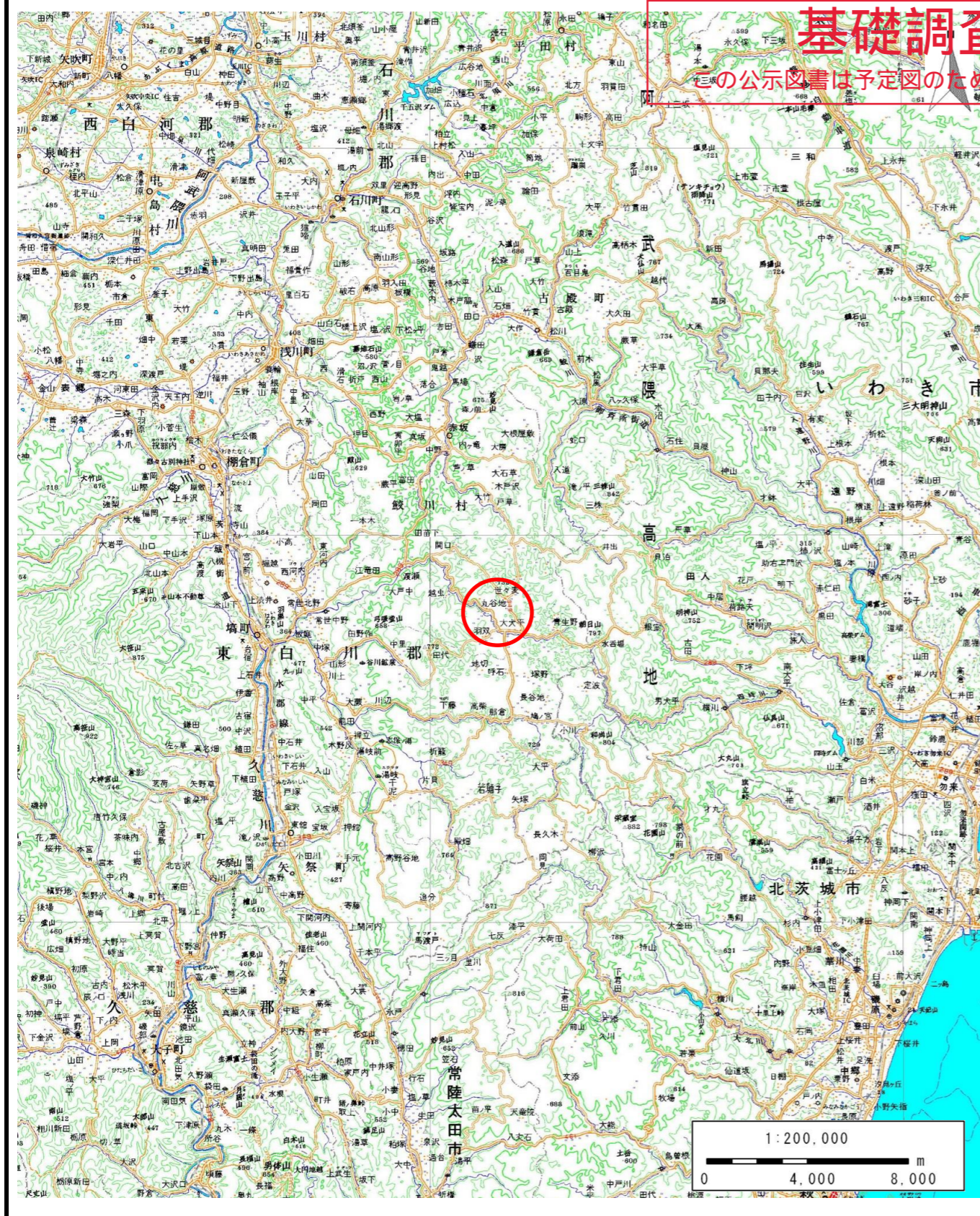


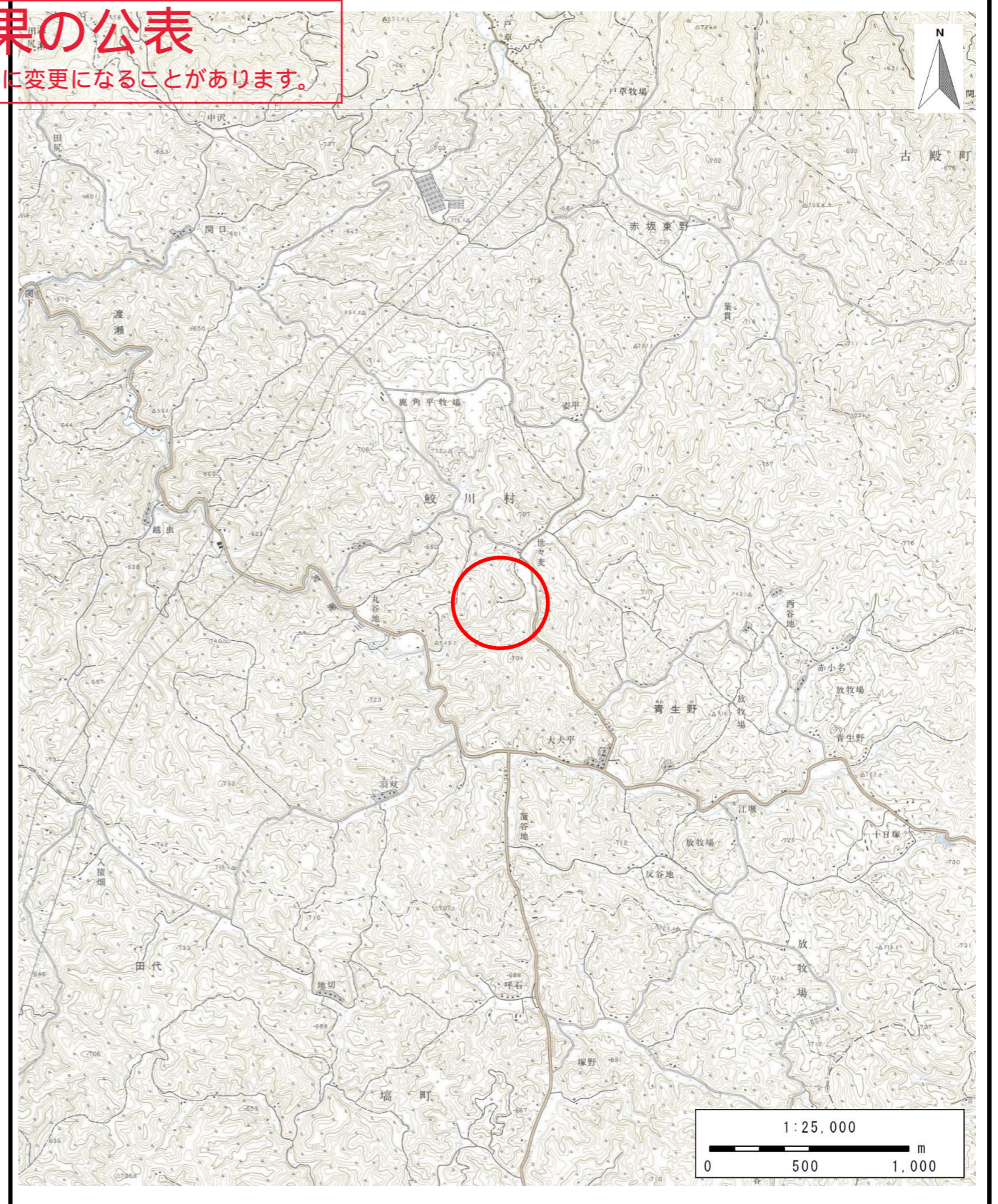
土砂災害警戒区域等の指定の公示に係る図書（その1）

基礎調査結果の公表

この公示図書は予定図のため、指定時に変更になることがあります。



(1/200,000)



(1/25,000)

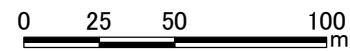
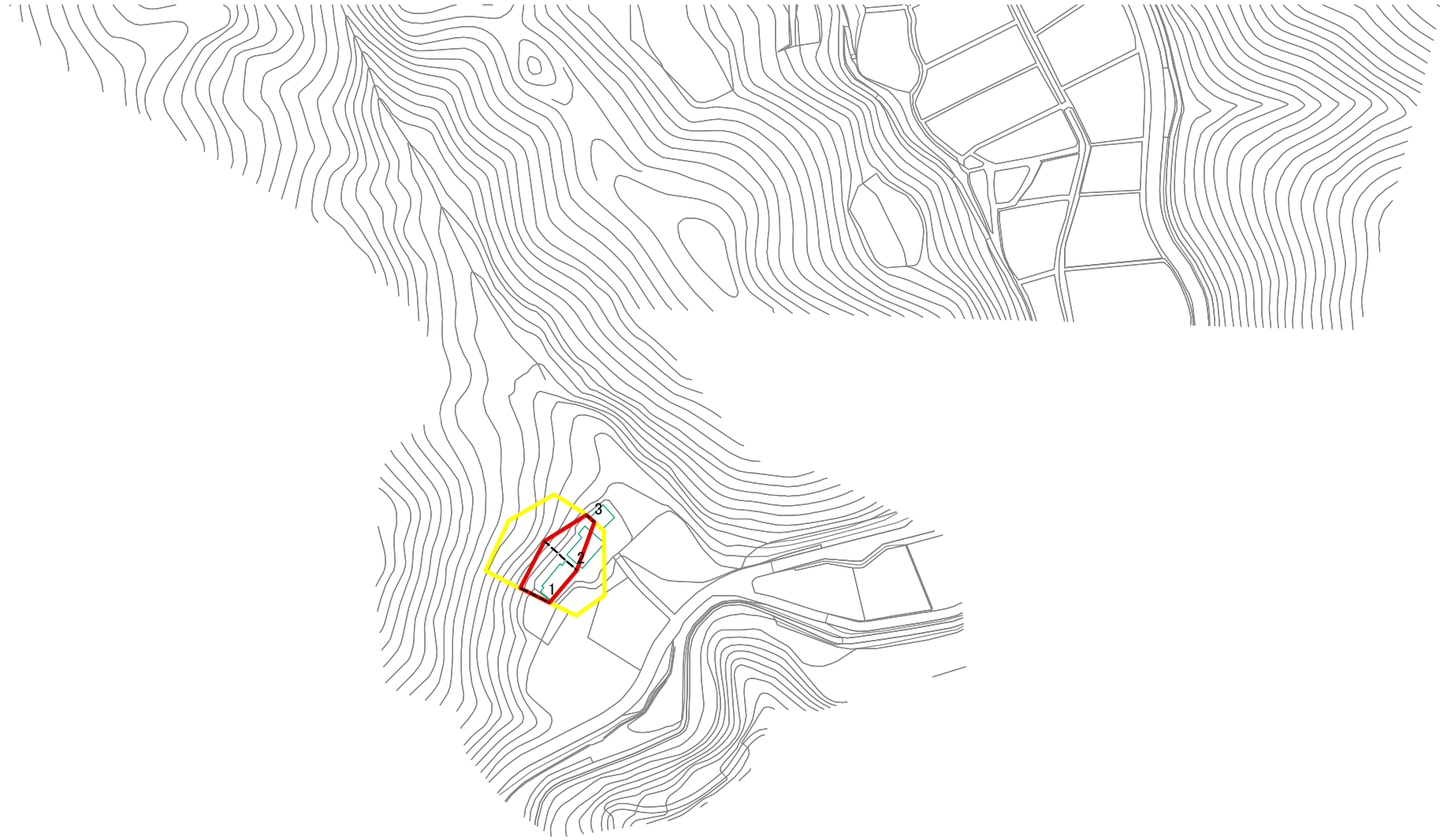
“様式－1（土）
土砂災害警戒区域・土砂災害特別警戒区域 位置図”

自然現象の種類	急傾斜地の崩壊
溪流番号	1316
溪流名	世々麦
所在地	福島県東白川郡鮫川村大字青生野字世々麦

この地図は、国土地理院長の承認を得て、同院発行の数値地図20000(地図画像)及び電子地形図25000を複製したものである。（承認番号 平29情複、第1100号）

基礎調査結果の公表

この公示図書は予定図のため、指定時に変更になることがあります。



図中の数字は横断測線番号を示す

様式-2(急) 土砂災害警戒区域・土砂災害特別警戒区域 区域図(その1)	土砂災害警戒区域 (土砂災害防止法施行令第二条の基準に該当する区域)		N 縮尺 1:2,500	自然現象 の種類	急傾斜地の崩壊	箇所番号	1316
	土砂災害特別警戒区域 (土砂災害防止法施行令第三条の基準に該当する区域)			告示番号	公表年月日	箇所名	世々麦
	土砂災害特別警戒区域 (土砂災害防止法施行令第三条の基準に該当する区域)			告示年月日	平成30年8月3日	所在地	福島県東白川郡鮫川村大字青生野字世々麦