

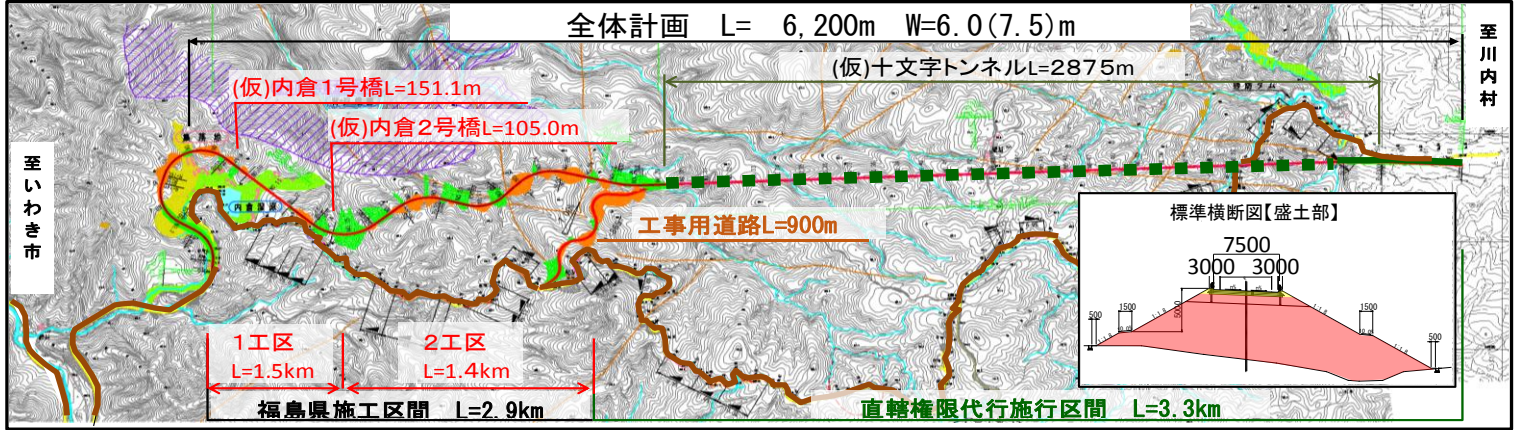
【いわき市と川内村を結ぶバイパス工事の進捗具合をお知らせいたします。】

■工事の進捗率（平成30年6月末現在）

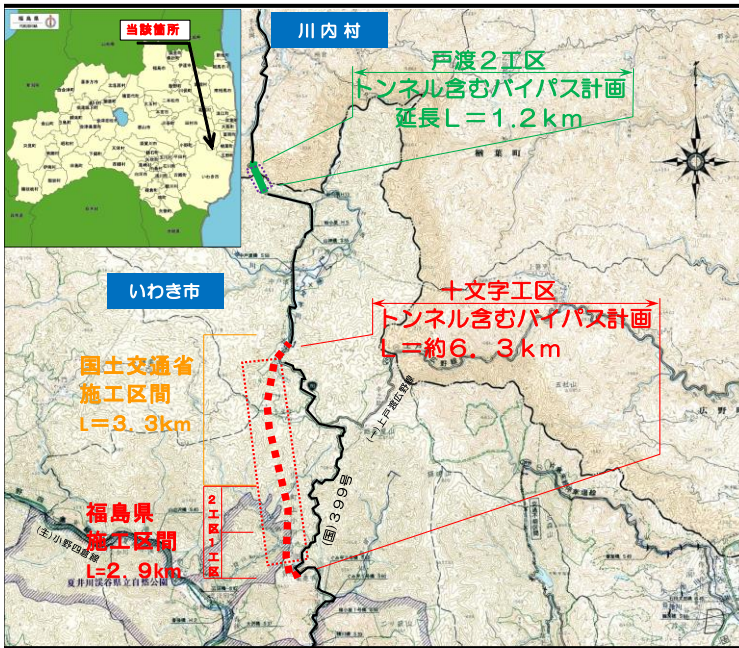
●十文字工区 道路改良工事進捗率

30.0 %

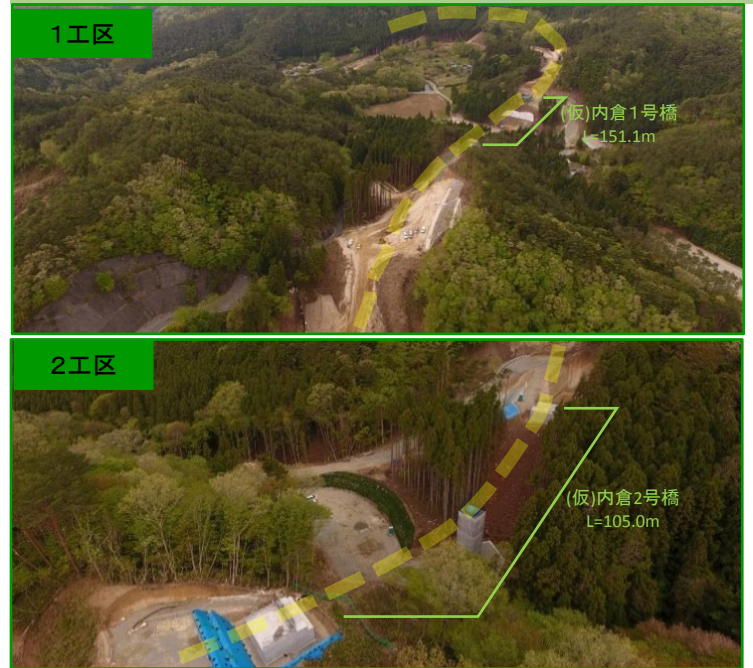
※十文字工区バイパス計画延長6.2kmのうち、県施工延長L=2.9kmの工事進捗割合を表しております。



■位置図（平面図）



■航空写真



■施工状況写真

