

目次

直営方式（RC造標準設計）

富田団地1～3号棟	92
日和田団地1号棟	94
八山田団地1～3号棟	94
東原団地1・2号棟	94
柴宮団地57号棟	94
古川団地1号棟	94
年貢団地1号棟	94
湯長谷団地2・4号棟	94

直営方式（木造標準図）

根柄山団地	96
石崎北・石崎南団地	97
城北団地	97

直営方式（PC工法）

下神白団地1～6号棟	98
北中央団地1～3号棟	100
表団地1号棟	100
若宮団地1号棟	100
富田団地4号棟	100
東原団地3号棟	100
安積団地17・18号棟	100
北原団地1～8号棟	100
上町団地1～7号棟	101
南町団地1～5号棟	101
牛越団地1～6号棟	102
下矢田団地1号棟	102
四ツ倉団地1～4号棟	102

直営方式（設計者・施工者一括選定方式）

北信団地20号棟	104
笹谷団地8・9号棟	105
飯坂団地1～3号棟	106
八幡小路団地1号棟	107

直営方式（その他）

桑折町営桑折駅前団地（県代行整備）	108
鶴見担団地1号棟	109
年貢団地2・3号棟	110
城北団地	111

買取方式（木造）

大玉村営横堀平団地（県代行整備）	112
壁沢団地	113
北沢又2団地	114
平沢団地	115
守山駅西団地	116
白坂団地	117
南湖南団地	118
白虎・白虎2団地	119
西町団地	120
下北迫団地	121
家ノ前団地	122
高萩団地	123
勿来酒井団地	124

買取方式（中層）

石倉団地1～6号棟	125
北沢又団地1～6号棟	126
柴宮団地58・59号棟	127
関船団地1・2号棟	128
中原団地1～7号棟	129
平赤井団地1・2号棟	130
磐崎団地1・2号棟	131

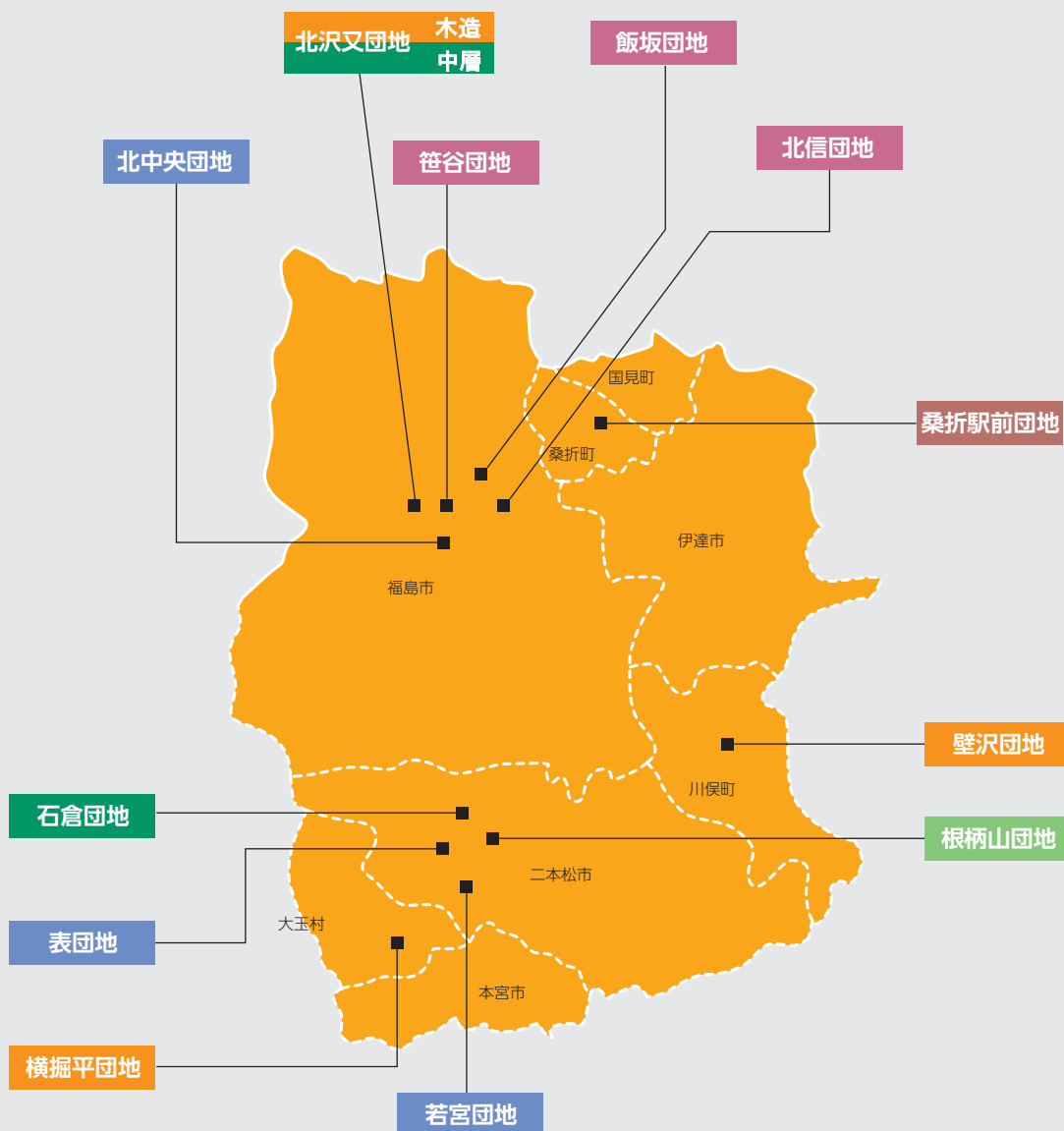
買取方式（UR）

宮沢団地2・3号棟	132
大原団地1号棟	133
北好間団地1～16号棟	134
泉本谷団地1～7号棟	135
勿来酒井団地2～6号棟	136

- 直営方式 (RC造標準設計)
- 直営方式 (木造標準図)
- 直営方式 (PC工法)
- 直営方式 (設計者・施工者一括選定方式)
- 直営方式 (その他)
- 買取方式 (木造)
- 買取方式 (中層)
- 買取方式 (UR)



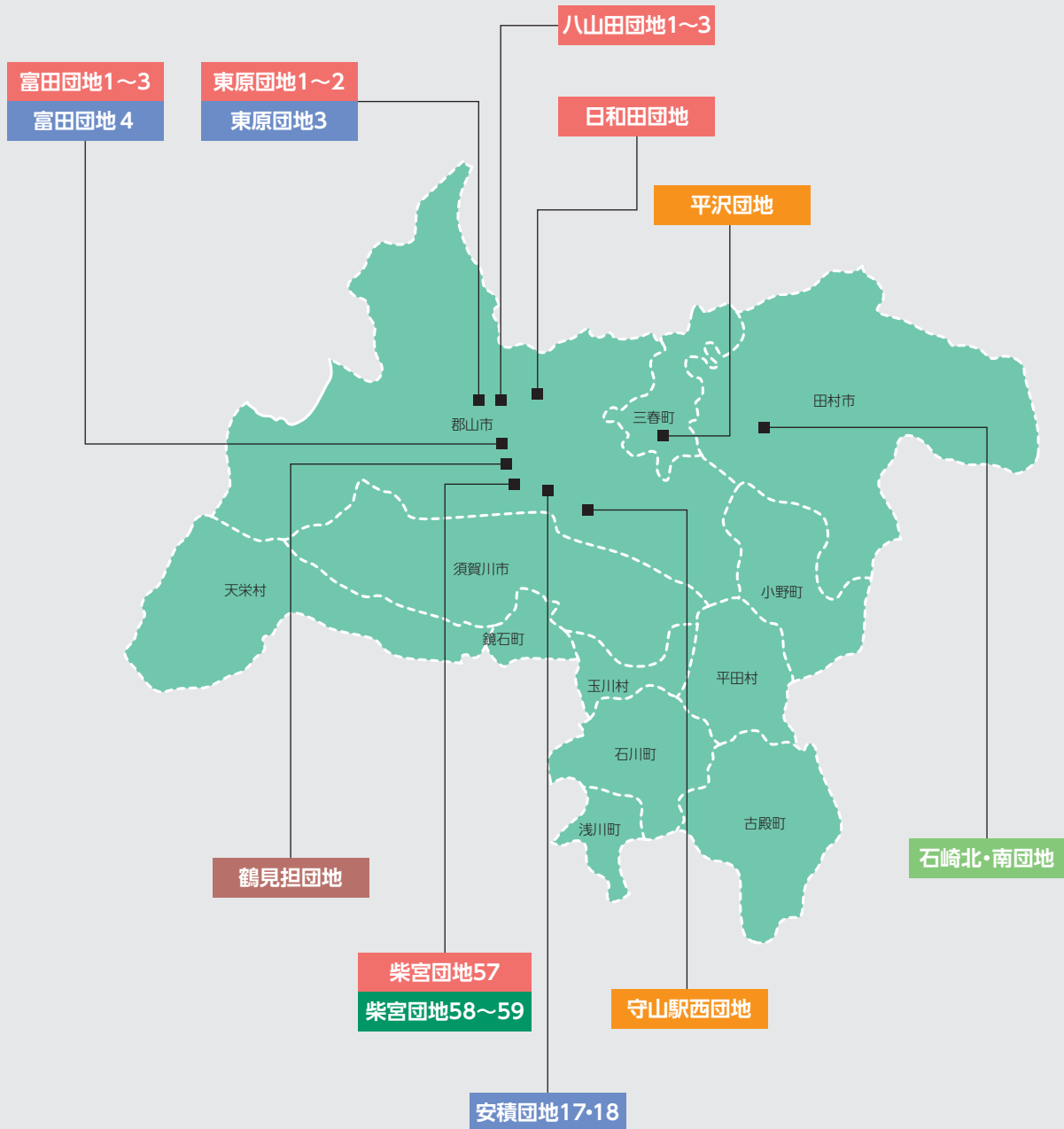
県北エリア



	直営方式 (RC造標準設計)
	直営方式 (木造標準図)
	直営方式 (PC工法)
	直営方式 (設計者・施工者一括選定方式)
	直営方式 (その他)
	買取方式 (木造)
	買取方式 (中層)
	買取方式 (UR)

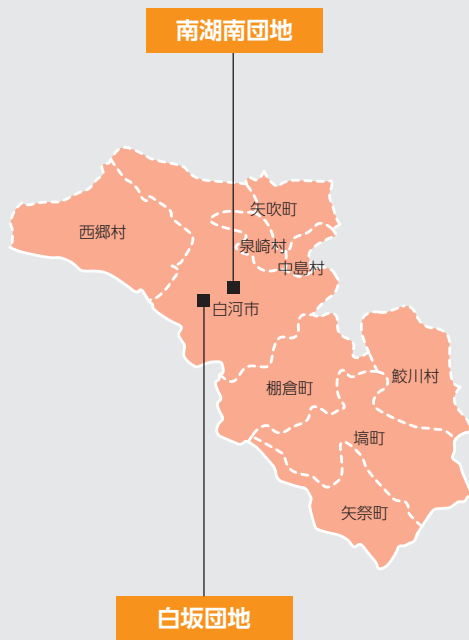


県中エリア

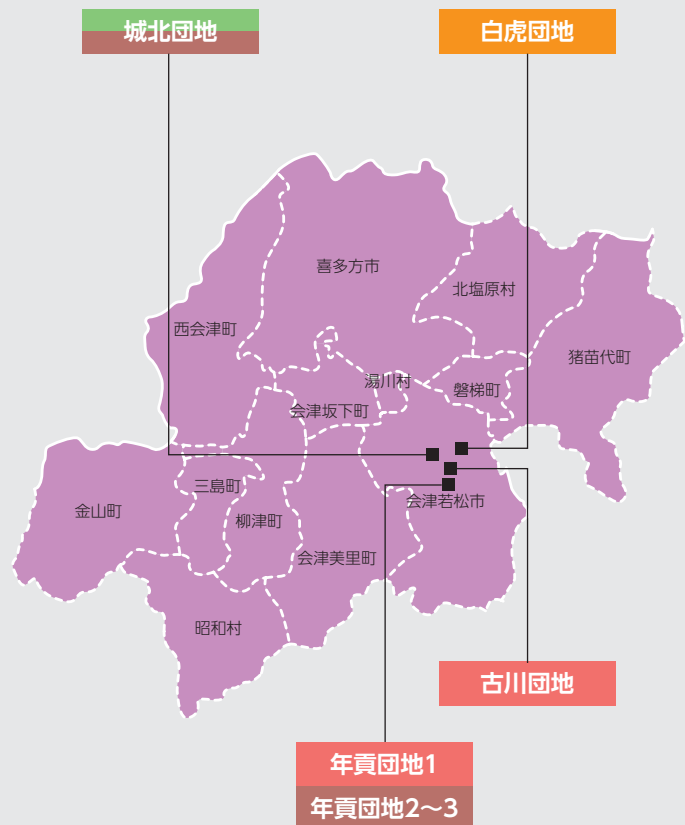




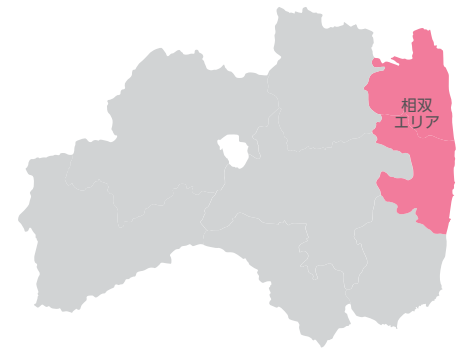
県南エリア



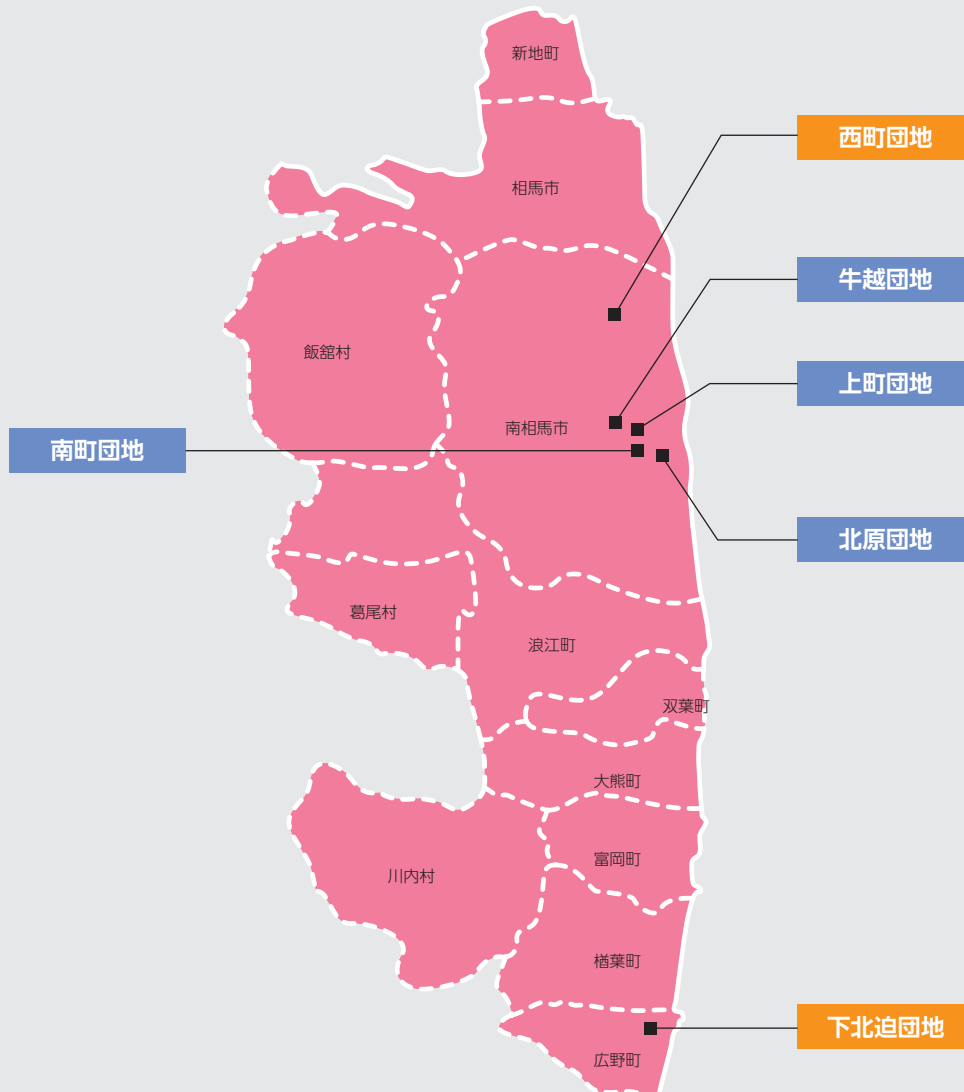
会津若松エリア



- 直営方式 (RC造標準設計)
- 直営方式 (木造標準図)
- 直営方式 (PC工法)
- 直営方式 (設計者・施工者一括選定方式)
- 直営方式 (その他)
- 買取方式 (木造)
- 買取方式 (中層)
- 買取方式 (UR)

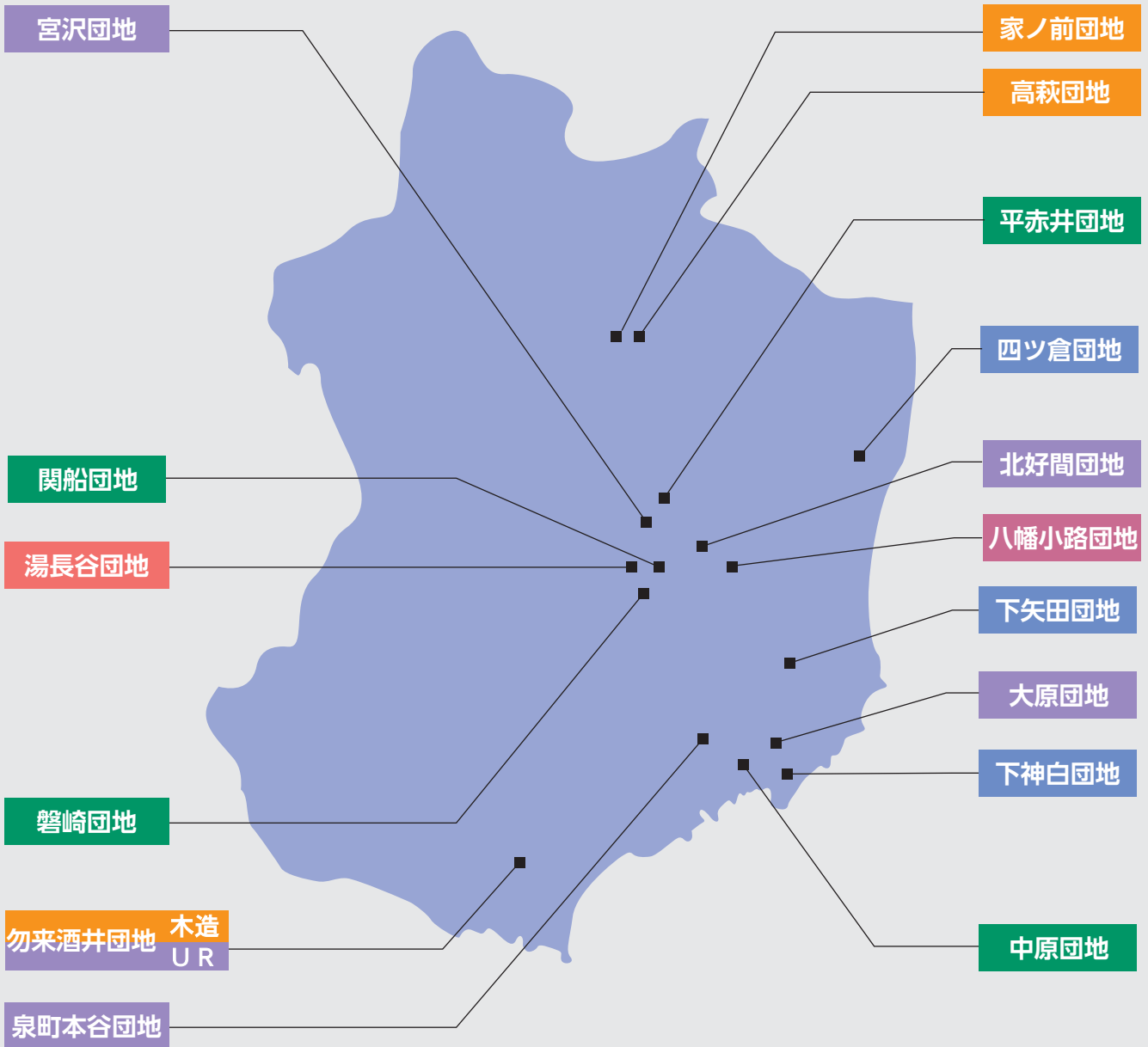


相双エリア





いわきエリア





2号棟



1号棟



3号棟



外部物置



集会所内部



集会所

号棟名	1号棟	2号棟	3号棟
構造	RC造	RC造	RC造
階数	5階	5階	5階
2LDK	8戸	8戸	8戸
3LDK※	32戸	32戸	32戸
計	40戸	40戸	40戸

※一部車いす対応住戸含む

団地名 | 県営富田団地

所在地 | 郡山市富田東六丁目23他

| 1号棟

建設工期 | H25.11～H27.1

入居開始 | H25.2～

設計 | (株)田畑建築設計事務所

施工 | 建築 王子建設(株)

| 電気 郡山電工(株)

| 機械 (株)大越工業所

| 2号棟

| H25.11～H27.1

| H25.2～

| (有)宮古建築設計事務所

| 建築 村越・金田JV

| 電気 三友電設(株)

| 機械 (株)大越工業所

| 3号棟

| H25.11～H27.1

| H25.2～

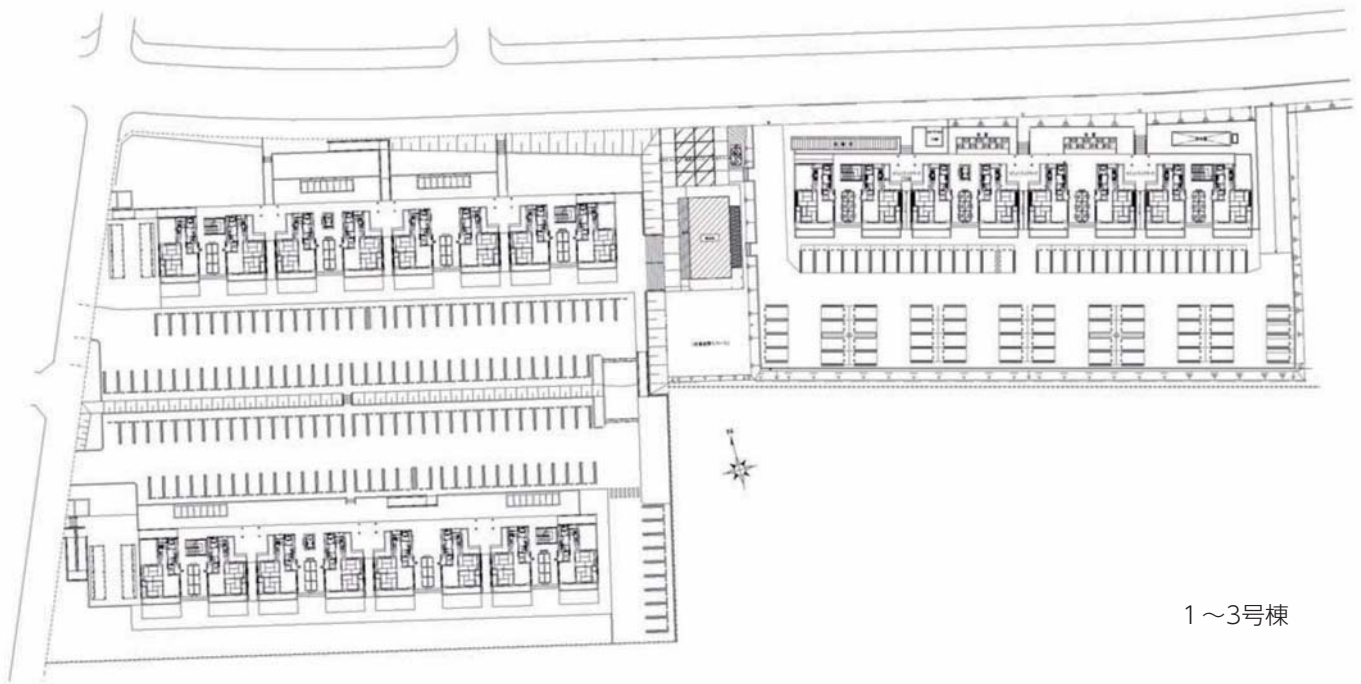
| (有)宮古建築設計事務所

| 建築 村越・金田JV

| 電気 三友電設(株)

| 機械 (株)大越工業所

■配置図



1～3号棟

■間取図



2LDK



3LDK



和室



リビング・ダイニング



キッチン

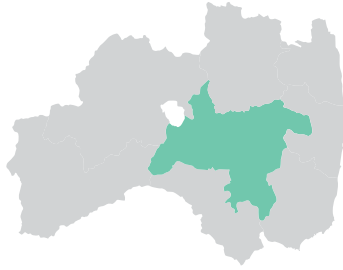


3LDK (可動間仕切)



3LDK (可動間仕切)

県中エリア



日和田団地1号棟



八山田団地1号棟



八山田団地2号棟



八山田団地3号棟



東原団地1号棟

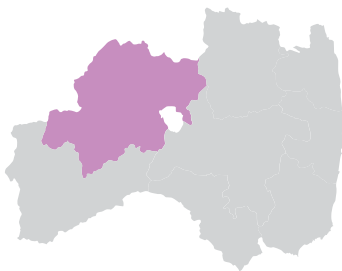


東原団地2号棟



柴宮団地57号棟

会津若松エリア

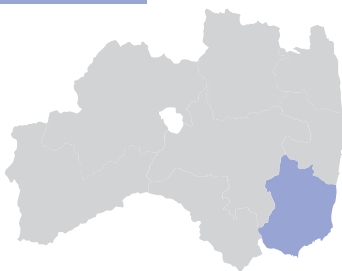


古川団地1号棟



年貢団地1号棟

いわきエリア



湯長谷団地24号棟

エリア	団地名	号棟名	構造	階数	間取りタイプ	戸数	所在地	建設工期	入居開始	設計	施工
県中	日和田	1号棟	R C造	4階	2LDK 5戸 3LDK 15戸	20戸	郡山市日和田町字原12-130	H25.11 ~ H26.10	H26.11	(株)畑田建築設計事務所	建築電気機械 オオバ・光建JV 岡部電設(株) (株)山元工業所
	八山田	1号棟	R C造	3階	2LDK 6戸 3LDK 14戸	20戸	郡山市富久山町八山田字尾池南1-91	H25.11 ~ H26.10	H26.11	(株)畑田建築設計事務所	建築電気機械 オオバ・光建JV 中野電工(株) 三洋設備(株)
		2号棟	R C造	5階	2LDK 8戸 3LDK 32戸	40戸	郡山市富久山町八山田字尾池1-1	H26.6 ~ H27.8	H27.9	(有)宮古建築設計事務所	建築電気機械 八光建設(株) 佐藤電気工事(株) (株)エヌエス工業
		3号棟	R C造	5階	2LDK 8戸 3LDK 32戸	40戸	郡山市富久山町八山田字尾池南1-90	H27.1 ~ H28.2	H28.3	(有)宮古建築設計事務所	建築電気機械 壁巢建設(株) 太陽電設(株) セコムエンジニアリング(株)
	東原	1号棟	R C造	5階	2LDK 10戸 3LDK 40戸	50戸	郡山市喜久田町字遠北原7-107	H25.11 ~ H26.12	H27.1	(株)畑田建築設計事務所	建築電気機械 隼山建設(株) 太陽電設(株) (株)山元工業所
		2号棟	R C造	5階	2LDK 4戸 3LDK 16戸	20戸	郡山市喜久田町字前北原53-22	H26.10 ~ H27.11	H27.12	(有)宮古建築設計事務所	建築電気機械 (株)隼山工務店 (株)郡山電機製作所 三洋設備(株)
柴宮	57号棟	R C造	5階	2LDK 6戸 3LDK 24戸	30戸	郡山市安積町荒井字柴宮山43-2	H25.11 ~ H27.2	H27.3	(株)畑田建築設計事務所	建築電気機械 (株)清水工業 高柳電設工業(株) (株)小橋橋工業所	
会津若松	古川	1号棟	R C造	4階	2LDK 5戸 3LDK 15戸	20戸	会津若松市古川町3番10号	H25.11 ~ H26.12	H26.12	(株)畑田建築設計事務所	建築電気機械 滝谷建設工業(株) (株)富士工業商会 東邦工業(株)
	年貢	1号棟	R C造	4階	2LDK 9戸 3LDK 33戸	42戸	会津若松市門田町大字年貢町字大道東444-1	H26.2 ~ H27.5	H27.6	(株)畑田建築設計事務所	建築電気機械 鈴木総合建設(株) (株)丸庄工務所 (株)会津電気工事 会津ガス(株)
いわき	湯長谷	24号棟	R C造	5階	2LDK 10戸 3LDK 40戸	50戸	いわき市常磐上湯長谷五反田131	H25.11 ~ H27.3 (一部 ~H27.5)	H27.4	(株)畑田建築設計事務所	建築電気機械 常磐開発(株) (株)鈴木電機 呑一商会 グレハ設備(株)



集会所及び高齢者サポートセンター



集会所内部

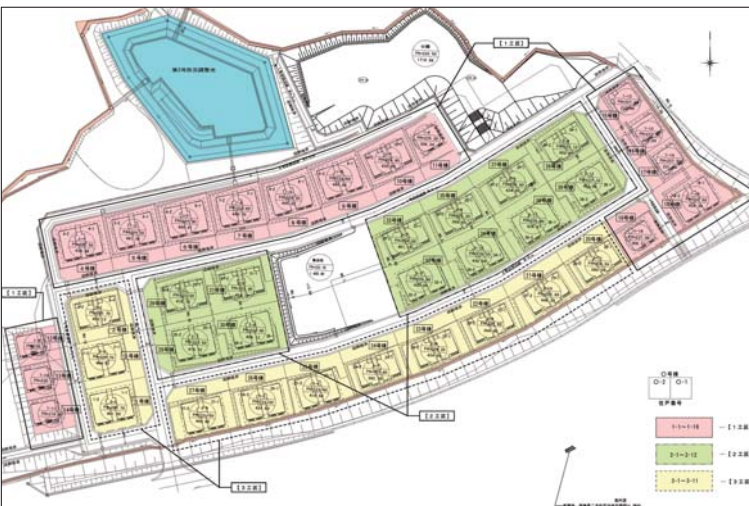


戸建て2LDK LDK和室

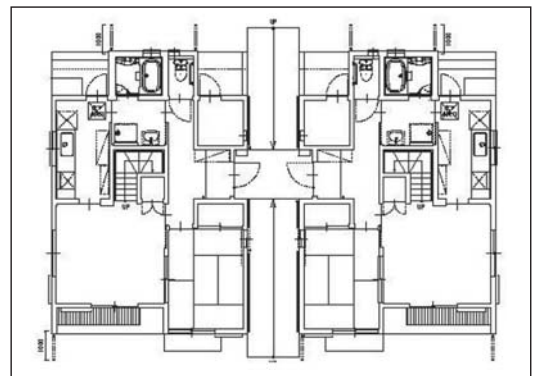


2戸1棟3LDK LDK

■配置図



■間取図



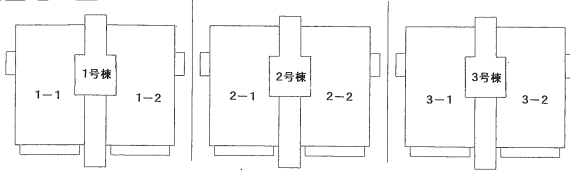
団地名 | 県営根柄山団地
 所在地 | 二本松市油井字根柄山72番地の1
 建設工期 | H28.1 ~ H28.11
 入居開始 | H28.10~H29.1
 設計 | (株)清水公夫研究所
 施工 | 建築 石橋建設工業(株) | 壁塙建設(株) | 大桃・環境JV
 | 電気 六洋電気(株) | (株)佐藤電気商会 | (株)須南電設
 | 機械 (株)野地工業所
 | 造成 (株)野地組

構造	木造平屋建及び2階建
2LDK	44戸
3LDK	26戸
計	70戸

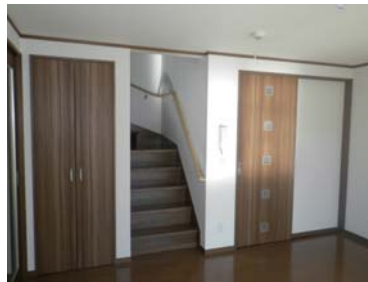
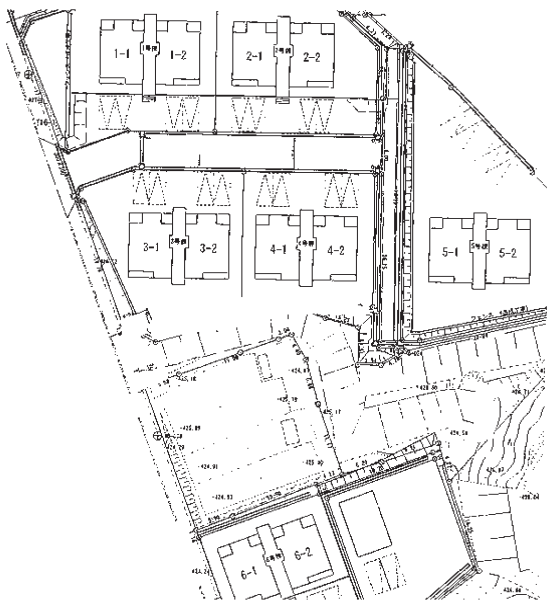


配置図

石崎北団地 全て2LDK



石崎南団地 全て3LDK



石崎南内部



石崎北内部

構造	木造平屋建及び2階建
2LDK	6戸
3LDK	12戸
計	18戸

団地名 | 県営石崎北・石崎南団地

所在地 | 田村市船引町船引字石崎15-198他

建設工期 | H27.10 ~ H28.12

入居開始 | H29.1

設計 | (一財)ふくしま市町村支援機構

施工 | 建築 (株)鈴鉛建設

電気 三友電設(株)

機械 (株)大和田設備工業

造成 三立土建(株)郡山支店



構造	木造平屋建及び2階建
2LDK	8戸
3LDK	14戸
計	30戸

団地名 | 県営城北団地

所在地 | 会津若松市城北町1番

建設工期 | H27.5 ~ H28.8

入居開始 | H28.9

設計 | (有)荒川建築設計事務所

施工 | 建築 会津土建(株) 電気 (株)光電設

機械 ハッ橋設備(株) 造成 会津土建(株)



4号棟



1号棟



2号棟



集会所



緑地広場

号棟名	1号棟	2号棟	3号棟
構造	PC造	PC造	PC造
階数	5階	5階	5階
2LDK	15戸	25戸	15戸
3LDK※	20戸	20戸	20戸
計	35戸	45戸	35戸

※一部車いす対応住戸含む

号棟名	4号棟	5号棟	6号棟
構造	PC造	PC造	PC造
階数	5階	5階	5階
2LDK	15戸	10戸	10戸
3LDK※	20戸	15戸	15戸
計	35戸	25戸	25戸

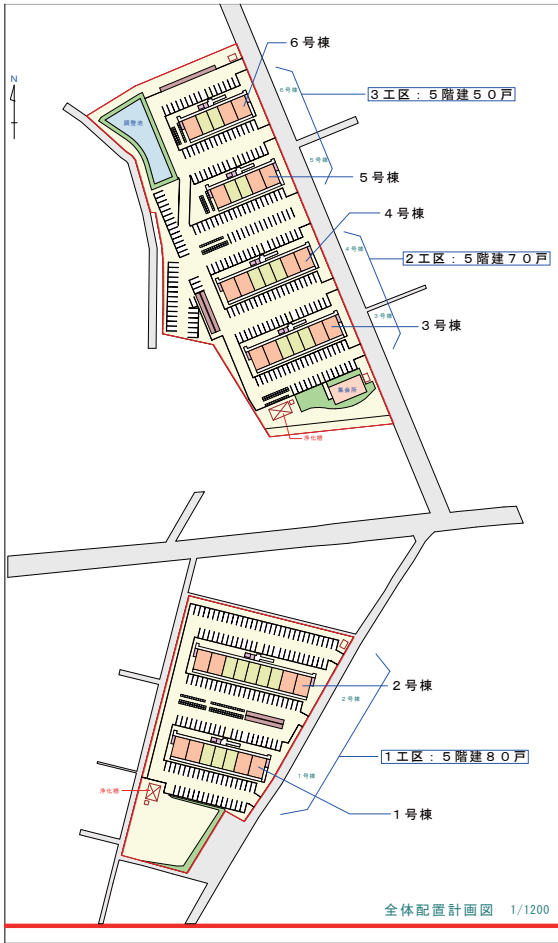
※一部車いす対応住戸含む

団地名 | 県営下神白団地
 所在地 | いわき市小名浜下神白字館ノ越9-1他
 | 1・2号棟
 建設工期 | H25.11 ~ H27.1
 入居開始 | H27.2
 設計 | (株)清水公夫研究所
 施工 | 建築 (株)三崎組
 電気 常磐電設産業(株)
 機械 三共設備(株)
 造成 (株)三崎組

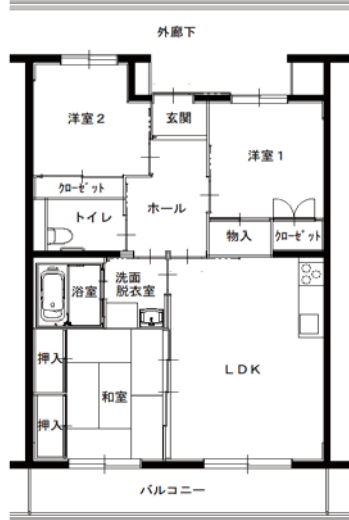
| 3・4号棟
 | H25.11 ~ H27.3
 | H27.4
 | (株)清水公夫研究所
 | 建築 (株)三崎組
 電気 (株)ジェイ・ケイ・リアルタイム
 機械 北関東空調工業(株)
 造成 (株)三崎組

| 5・6号棟
 | H25.11 ~ H27.3
 | H27.4
 | (株)清水公夫研究所
 | 建築 三崎・作山JV
 電気 クレハ電機(株)
 機械 (株)大倉工業所
 造成 (株)三崎組

■配置図



■間取図



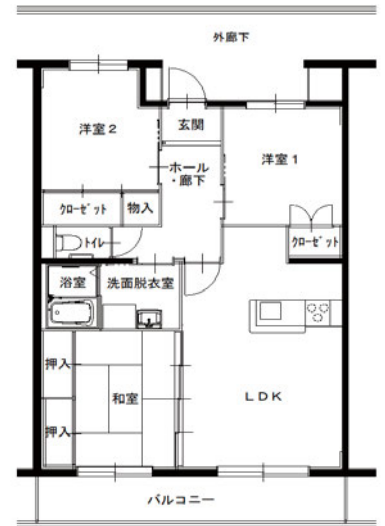
3LDK高齢者仕様



2LDK高齢者仕様



2LDK一般仕様



3LDK一般仕様



外部物置

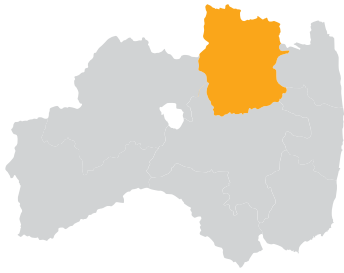


リビング(車いす対応3LDK)



リビング(3LDK)

県北エリア



北中央団地1号棟



北中央団地2号棟



北中央団地3号棟

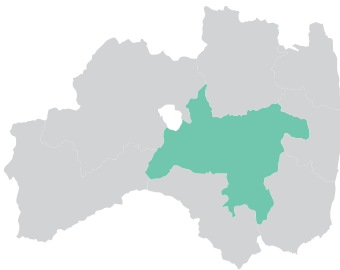


表団地1号棟



若宮団地1号棟

県中エリア



富田団地4号棟



東原団地3号棟

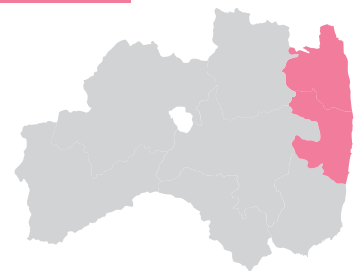


安積団地17号棟



安積団地18号棟

相双エリア



北原団地1号棟



北原団地2号棟



北原団地3号棟



北原団地4号棟



北原団地5号棟



北原団地6号棟



北原団地7号棟



北原団地8号棟



上町団地1号棟



上町団地2号棟



上町団地3号棟



上町団地4号棟



上町団地5号棟



上町団地6号棟



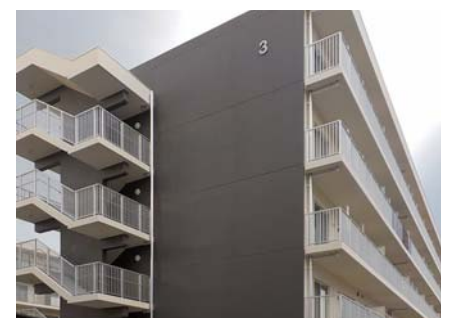
上町団地7号棟



南町団地 1号棟



南町団地2号棟



南町団地3号棟



南町団地4号棟



南町団地5号棟



牛越団地1号棟



牛越団地2号棟



牛越団地3号棟



牛越団地4号棟

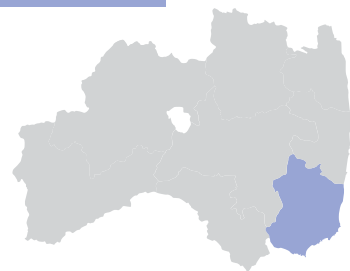


牛越団地5号棟



牛越団地6号棟

いわきエリア



下矢田団地1号棟



四ツ倉団地1号棟



四ツ倉団地2号棟



四ツ倉団地3号棟

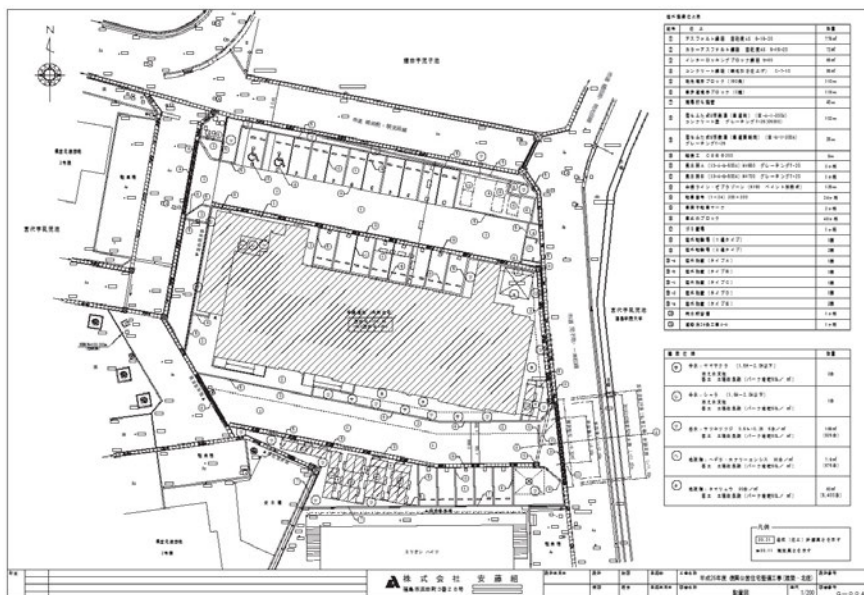


四ツ倉団地4号棟

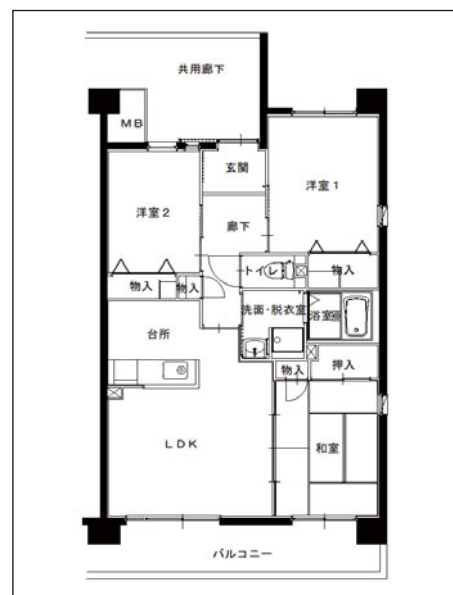
エリア	団地名	号棟名	構造	階数	間取りタイプ	戸数	所在地	建設工期	入居開始	設計	施工
東北	北中央	1号棟	P C造	4階	2LDK 8戸 3LDK 16戸	24戸	福島市北中央三丁目13番1	H27.6 ~ H28.8 (一部 ~H28.6)	H28.10 (一部H28.7)	㈱杜設計	建築 電気 機械 佐藤・亀谷JV (株)共電 会津ガス(株)
		2号棟	P C造	4階	2LDK 8戸 3LDK 12戸	20戸					
		3号棟	P C造	4階	2LDK 8戸 3LDK 12戸	20戸					
東北	表	1号棟	P C造	4階	2LDK 16戸 3LDK 28戸	44戸	二本松市表二丁目816番地	H27.11 ~ H29.6	H29.7	㈱杜設計	建築 電気 機械 壁架建設(株) ㈱高電 (株)吉田設備 壁架建設(株)
	若宮	1号棟	P C造	4階	2LDK 12戸 3LDK 20戸	32戸	二本松市若宮二丁目8番地1	H28.3 ~ H29.5	H29.7	㈱杜設計	建築 電気 機械 菅野建設工業(株) (株)大山電気工 才オナミ(株) 菅野建設工業(株)
県中	富田	4号棟	P C造	5階	2LDK 14戸 3LDK 20戸	34戸	郡山市富田東二丁目258	H26.6 ~ H27.7	H27.8	㈱清水公夫研究所	建築 電気 機械 ㈱白鳳社 東新電気工業(株) (株)山元工業所
	東原	3号棟	P C造	3階	2LDK 6戸 3LDK 9戸	15戸	郡山市喜久田町字遠北原7-9	H27.1 ~ H28.2	H28.2	㈱清水公夫研究所	建築 電気 機械 ㈱清水工業 中野電工(株) (株)大和田設備工業
	安積	17号棟	P C造	4階	2LDK 8戸 3LDK 12戸	20戸	郡山市安積町笹川字西長久保1-125	H27.1 ~ H28.2	H28.3	㈱共立建築設計事務所	建築 電気 機械 光建工業(株) 岡部電設(株) (株)エヌエス工業
18号棟		P C造	4階	2LDK 15戸 3LDK 20戸	35戸	郡山市安積町笹川字西長久保104-21	H27.1 ~ H28.2	H28.2	㈱水上設計	建築 電気 機械 陸山建設(株) 中野電工(株) (株)石田工業所	
相双	北原	1号棟	P C造	3階	2LDK 15戸 3LDK 18戸	33戸	南相馬市原町区北原字前谷地230-1	H27.6 ~ H28.8	H28.9	㈱清水公夫研究所	建築 電気 機械 関場・日本JV (株)青田電気商会 伊藤冷機工業(株) 横山建設工業(株) 関場・藤JV 滝建設工業(株) 関場建設(株)
		2号棟	P C造	3階	2LDK 15戸 3LDK 18戸	33戸					
		3号棟	P C造	3階	2LDK 15戸 3LDK 18戸	33戸					
		4号棟	P C造	3階	2LDK 15戸 3LDK 18戸	33戸					
	北原	5号棟	P C造	3階	2LDK 15戸 3LDK 18戸	33戸	南相馬市原町区北原字前田128-1	H27.7 ~ H28.7	H28.9	㈱清水公夫研究所	建築 電気 機械 石川・菅野JV 旭電設工業(株) コバックス(株) 横山建設工業(株) 関場・藤JV 滝建設工業(株) 関場建設(株)
		6号棟	P C造	3階	2LDK 15戸 3LDK 18戸	33戸					
		7号棟	P C造	3階	2LDK 15戸 3LDK 18戸	33戸					
		8号棟	P C造	3階	2LDK 15戸 3LDK 18戸	33戸					
上町	1号棟	P C造	4階	2LDK 12戸 3LDK 20戸	32戸	南相馬市原町区上町一丁目12番1	H27.11 ~ H28.12	H28.12	㈱山口設計	建築 電気 機械 中里・松井JV 嵐電気工事(株) 伊藤冷機工業(株) 関場建設(株)	
	2号棟	P C造	3階	2LDK 9戸 3LDK 15戸	24戸						
	3号棟	P C造	4階	2LDK 12戸 3LDK 16戸	28戸						
	6号棟	P C造	4階	2LDK 12戸 3LDK 16戸	28戸		H27.11 ~ H28.12	H28.12		建築 電気 機械 庄司建設工業(株) クレハ電機(株) 伊藤冷機工業(株) 関場建設(株)	
	7号棟	P C造	4階	2LDK 12戸 3LDK 16戸	28戸						
	4号棟	P C造	3階	2LDK 6戸 3LDK 12戸	18戸						
5号棟	P C造	4階	2LDK 8戸 3LDK 16戸	24戸	H27.11 ~ H28.12	H28.12	建築 電気 機械 庄司建設工業(株) 旭電設工業 伊藤冷機工業(株) 関場建設(株)				
南町	1号棟	P C造	5階	2LDK 20戸 3LDK 35戸	55戸	南相馬市原町区南町4丁目9番1	H27.8 ~ H28.12	H28.12	㈱清水公夫研究所	建築 電気 機械 関場・日本JV 早川電気工業(株) 北関東空調工業(株)	
	2号棟	P C造	5階	2LDK 15戸 3LDK 35戸	50戸						
	3号棟	P C造	5階	2LDK 15戸 3LDK 35戸	50戸		H27.8 ~ H28.12	H28.12		建築 電気 機械 庄司建設工業(株) 三浦電気工事(株) 会津ガス(株)	
	4号棟	P C造	5階	2LDK 15戸 3LDK 35戸	50戸						
	5号棟	P C造	5階	2LDK 15戸 3LDK 35戸	50戸						建築 電気 機械 関場・藤JV 三浦電気工事(株) 北関東空調工業(株)
牛越	1号棟	P C造	4階	2LDK 8戸 3LDK 28戸	36戸	南相馬市原町区牛越字辻内1番地の1	H28.3 ~ H29.3	H29.3	㈱山口設計	建築 電気 機械 東北・戸田建設JV 岩電機工業(株) 小黒・恒栄JV (株)東北建設	
	2号棟	P C造	4階	2LDK 8戸 3LDK 16戸	24戸	南相馬市原町区牛越字辻内1番地の2					
	4号棟	P C造	4階	2LDK 8戸 3LDK 24戸	32戸	南相馬市原町区牛越字辻内1番地の1	H28.7 ~ H29.8	H29.8		建築 電気 機械 東北・戸田建設JV 東新電機工業(株) 機山元工業所 (株)東北建設	
	5号棟	P C造	4階	2LDK 8戸 3LDK 28戸	36戸	南相馬市原町区牛越字辻内1番地の3					
	3号棟	P C造	4階	2LDK 8戸 3LDK 16戸	24戸	南相馬市原町区牛越字辻内1番地の2	H28.10 ~ H29.11	H29.12		建築 電気 機械 東北・戸田建設JV (株)青田電気商会 (株)山元工業所 (株)東北建設	
	6号棟	P C造	4階	2LDK 8戸 3LDK 16戸	24戸	南相馬市原町区牛越字辻内1番地の3					
いわき	下矢田	1号棟	P C造	5階	2LDK 15戸 3LDK 35戸	50戸	いわき市鹿島町下矢田字榎木内44番1	H28.7 ~ H29.9	H29.9	㈱宮古建築 設計事務所	建築 電気 機械 三崎・福浜大一JV (株)鈴木 一商会 (株)大倉工業所 (株)三崎組
	四ツ倉	1号棟	P C造	5階	2LDK 10戸 3LDK 20戸	30戸	いわき市四倉町上仁井田字九反坪1-1	H28.7 ~ H29.9	H29.10	㈱S D設計研究所	建築 電気 機械 堀江工業(株) 岩電機工業(株) (株)久田設備工業 常磐開発(株) 堀江工業(株)
		2号棟	P C造	5階	2LDK 10戸 3LDK 30戸	40戸					
		3号棟	P C造	5階	2LDK 10戸 3LDK 30戸	40戸		H28.7 ~ H29.9	H29.10		建築 電気 機械 堀江工業(株) 三浦電気工事(株) 北関東空調工業(株) 常磐開発(株) 堀江工業(株)
		4号棟	P C造	5階	2LDK 10戸 3LDK 30戸	40戸					



■配置図



■間取り図 3LDK 高齢者仕様

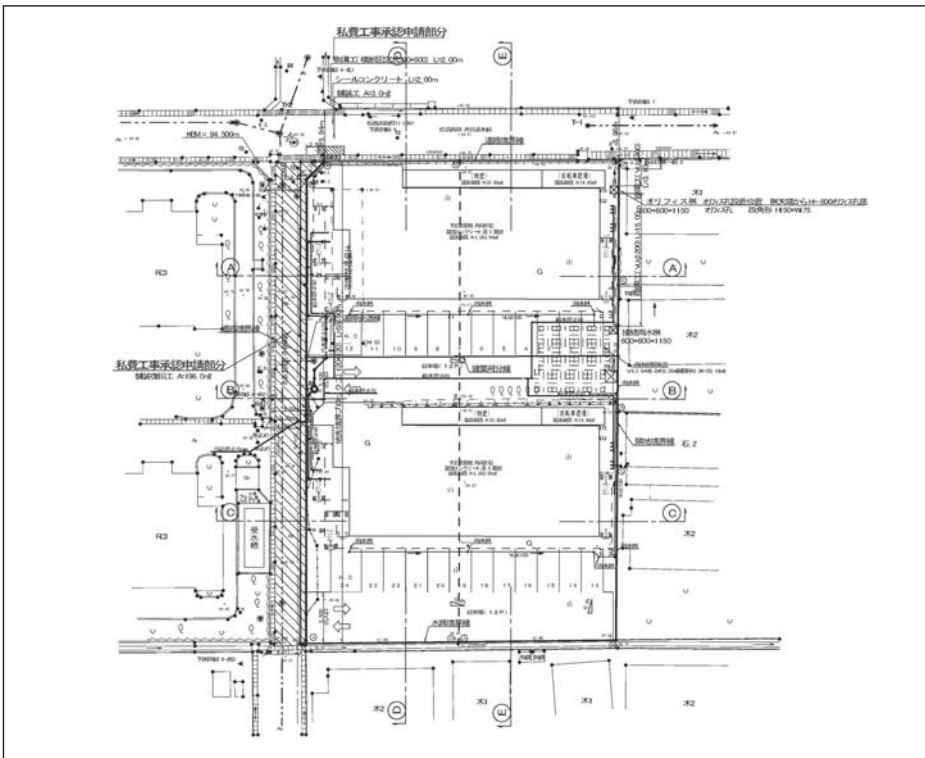


号棟名	20号棟
構造	RC造
階数	4階
2LDK	8戸
3LDK	16戸
計	24戸

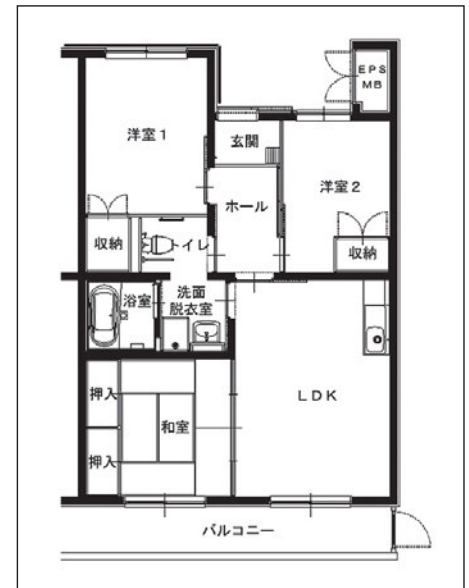
団地名 | 県営北信団地
 所在地 | 福島市鎌田字兒子池41-1
 建設工期 | H26.5 ~ H27.3
 入居開始 | H27.4
 設計 | (株)杜設計
 施工 | 建築 (株)安藤組
 電気 | 広栄電設(株)
 機械 | (株)光和設備工業所



■配置図



■間取り図 3LDK 高齢者仕様



号棟名	8号棟	9号棟
構造	RC造	RC造
階数	3階	3階
2LDK	3戸	3戸
3LDK	9戸	9戸
計	12戸	12戸



廊下

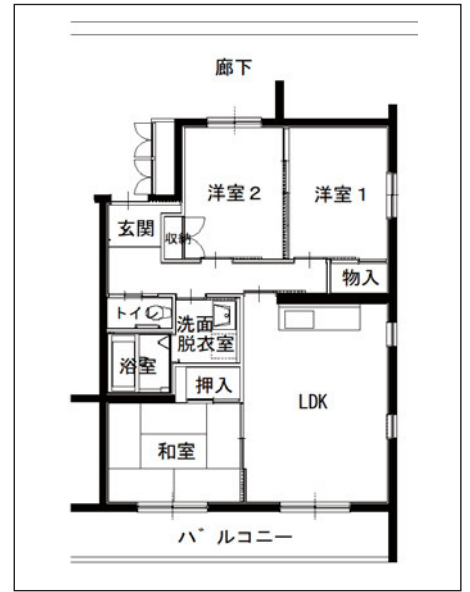


車イス対応住宅

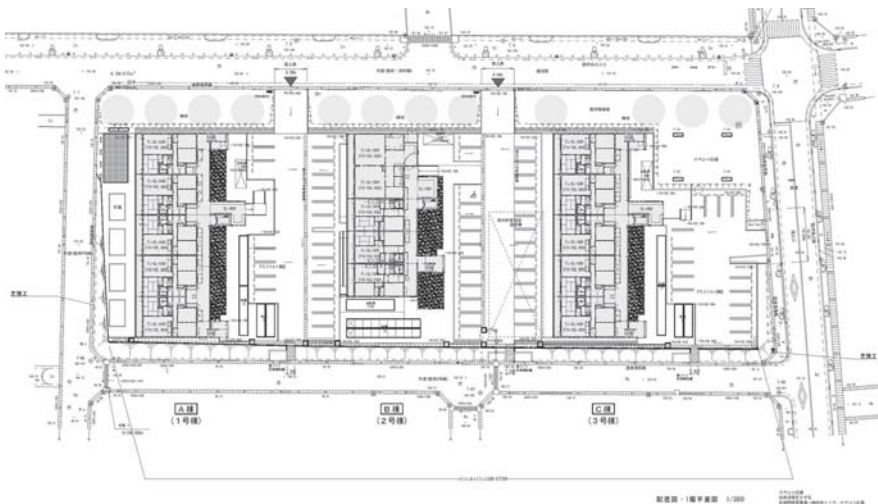
団地名 | 県営笹谷団地
 所在地 | 福島市笹谷字石田7-3
 建設工期 | H26.6 ~ H27.3
 入居開始 | H27.4
 設計 | (株)田畑建築設計事務所
 施工 | 建築 菅野建設(株)
 電気 大槻電設工業(株)
 機械 第一温調工業(株)



■間取り図 3LDK 高齢者仕様

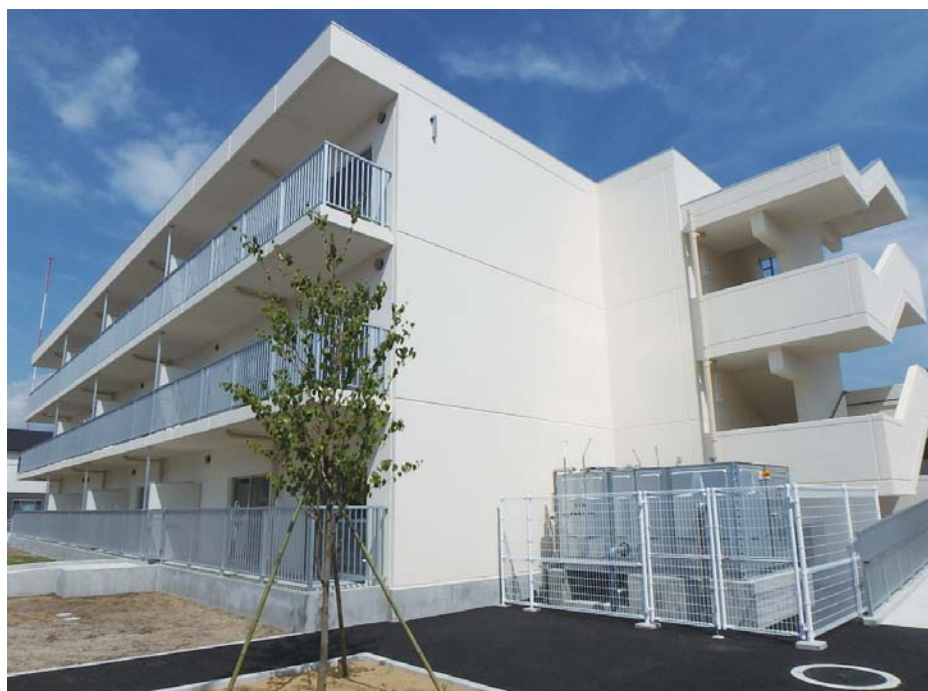


■配置図

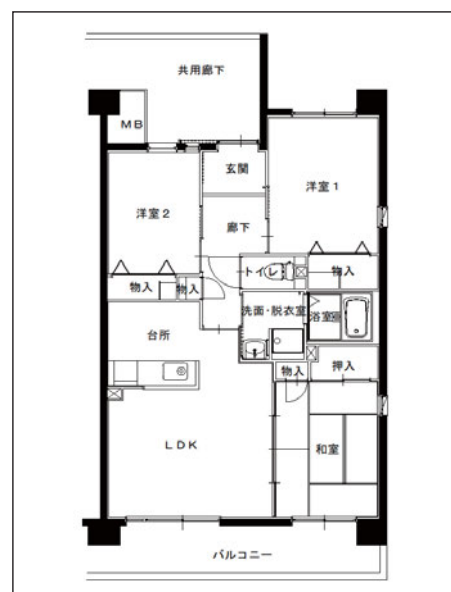


号棟名	1号棟	2号棟	3号棟
構造	RC造	RC造	RC造
階数	4階	4階	4階
2LDK		18戸	20戸
3LDK	20戸		
計	20戸	18戸	20戸

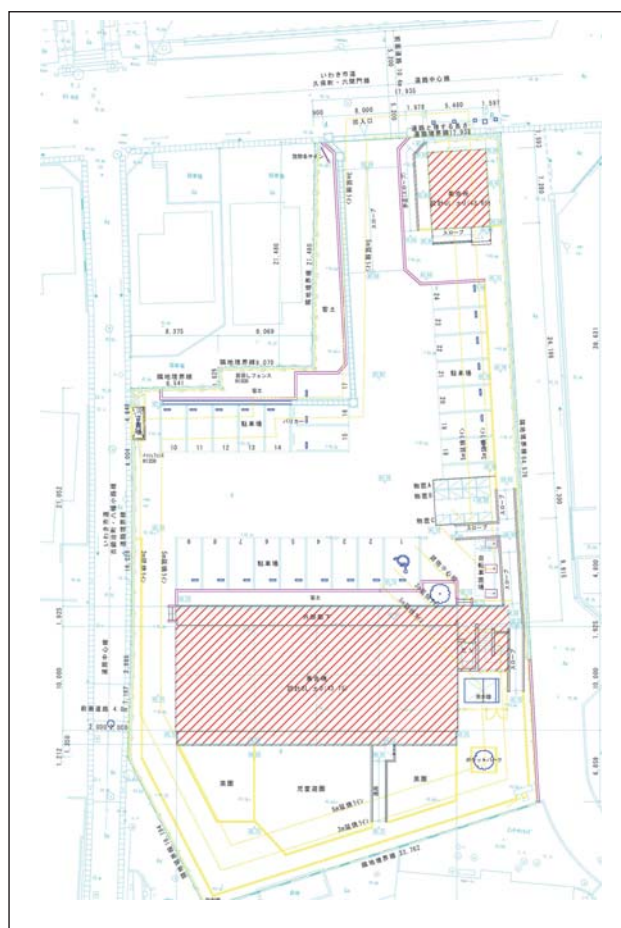
団地名 | 県営飯坂団地
 所在地 | 福島市飯坂町銀杏5-1
 建設工期 | H26.9 ~ H27.9
 入居開始 | H27.10
 設計 | (有)フォルム建築計画
 施工 | 建築 晃・古俣・大丸JV
 電気 須南・佐藤・高橋JV
 機械 倉島設備(株)



■間取り図



■配置図



集会所

号棟名	1号棟
構造	RC造
階数	3階
2LDK	7戸
3LDK	5戸
計	12戸

団地名 | 県営八幡小路団地

所在地 | いわき市平字八幡小路43-6

建設工期 | H26.9 ~ H27.7

入居開始 | H27.8

設計 | 福島県建築設計協同組合

施工 | 建築 (株)加地和組 電気 大和電設工業(株) 機械 北関東空調工業(株)

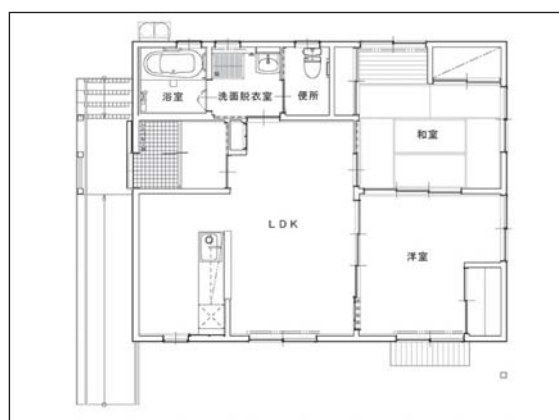


■配置図



構造	木造平屋建及び2階建
2LDK	15戸
3LDK	24戸
計	39戸

■間取り図



団地名 | 桑折町営桑折駅前団地

所在地 | 伊達郡桑折町字東段

建設工期 | H28.7 ~ H29.2

入居開始 | H29.4

設計 | (有)大野建築設計事務所

施工 | 建築 菅野建設(株)

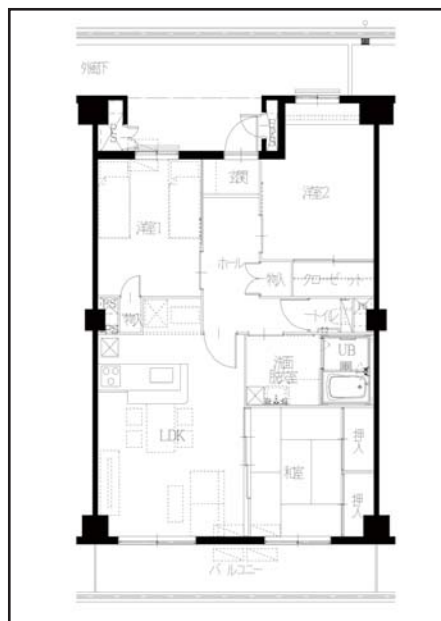
電気 六洋電気(株)

機械 倉島設備(株) (株)高橋設備工業所

造成 渋谷建設(株)



■間取り図 3LDK 高齢者仕様

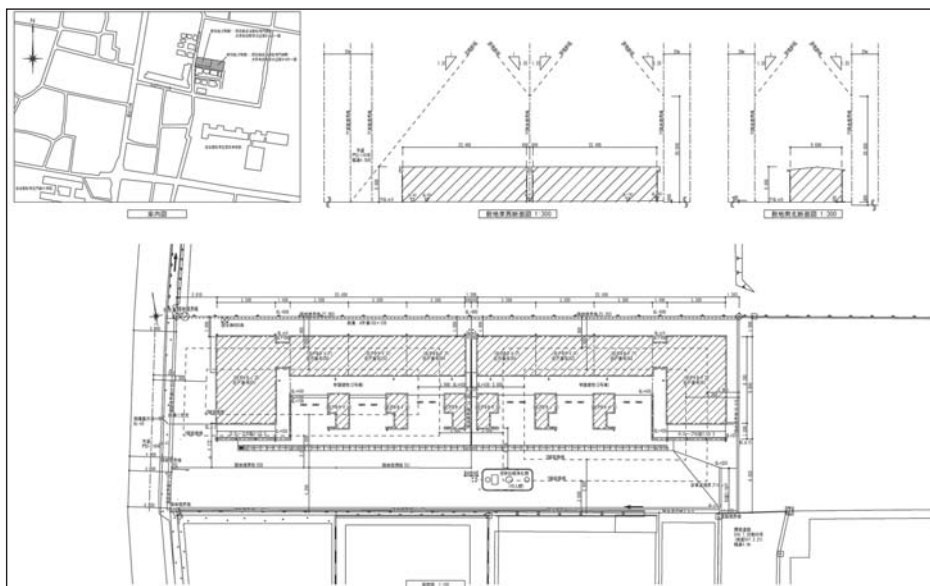


号棟名	1号棟
構造	鉄骨造
階数	6階
2LDK	12戸
3LDK※	18戸
計	30戸

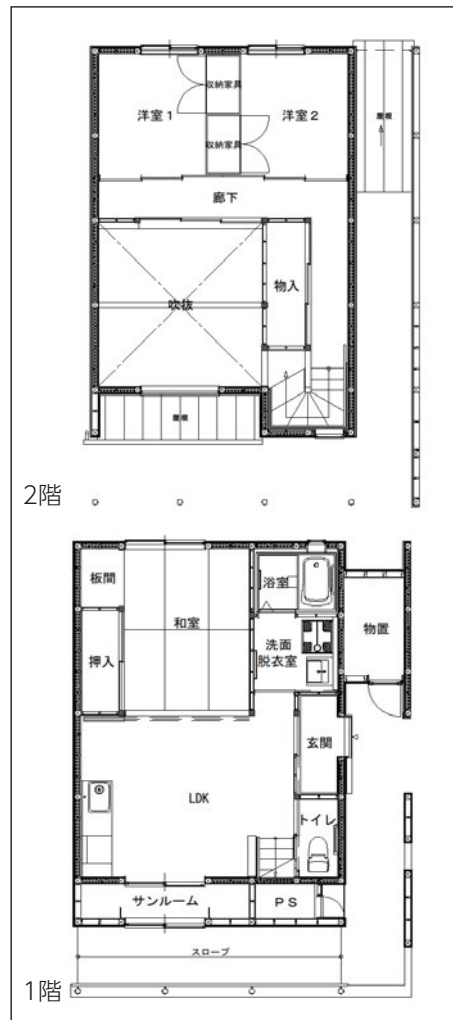
団地名 | 県営鶴見担団地
 所在地 | 郡山市鶴見担一丁目5-31
 建設工期 | H27.1 ~ H28.2
 入居開始 | H28.3
 設計 | (株)共立建築設計事務所
 施工 | 建築 王子建設(株)
 電気 (株)エディソン
 機械 (株)内藤工業所



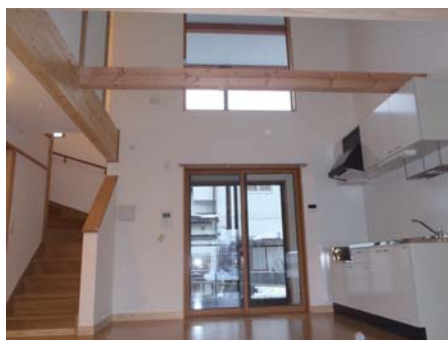
■配置図



■間取り図 3LDK一般仕様



2号棟Bタイプ



2号棟Aタイプ

号棟名	2号棟	3号棟
構造	木造	木造
階数	2階	2階
2LDK	3戸	3戸
3LDK	1戸	1戸
計	4戸	4戸

団地名 | 県営年貢団地
 所在地 | 会津若松市門田町大字年貢町字大道東414
 建設工期 | H26.6 ~ H27.1
 入居開始 | H27.1
 設計 | (株)はりゅうウッドスタジオ
 施工 | 建築 入谷建設工業(株) 電気 (株)萩生田電設
 機械 (株)興栄設備



全景

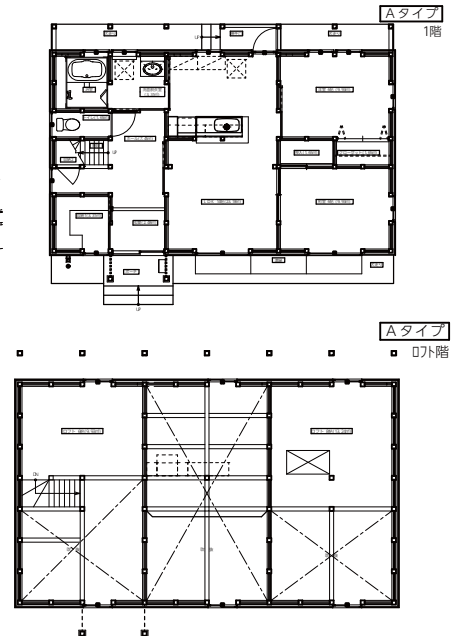


■配置図



構造	木造平屋建及び2階建
1LDK	8戸
2LDK	8戸
3LDK	14戸
計	30戸

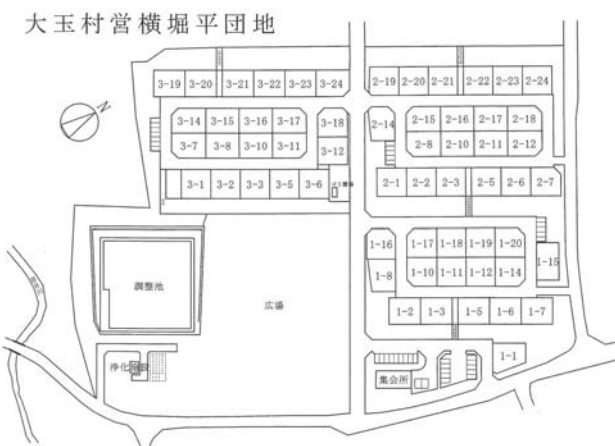
■間取り図



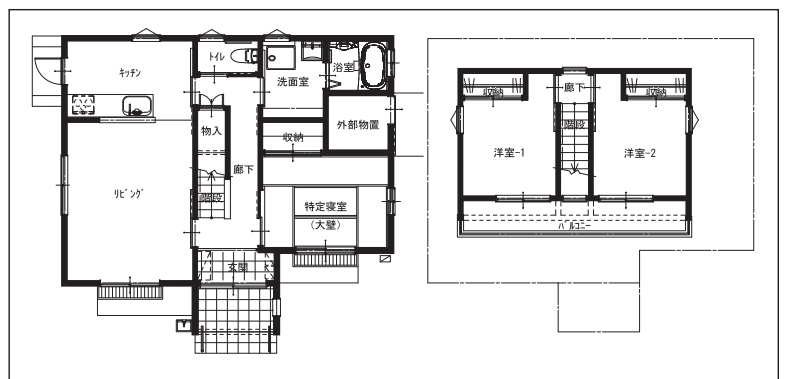
団地名 | 県営城北団地
 所在地 | 会津若松市城北町1番
 建設工期 | H27.5 ~ H28.8
 入居開始 | H28.9
 設計 | (有)荒川建築設計事務所
 施工 | 建築 会津土建(株) 電気 (株)光電設
 機械 八ッ橋設備(株) 造成 会津土建(株)



■配置図



■間取り図



構造	木造平屋建及び2階建
3LDK	59戸
計	59戸

団地名 | 大玉村宮横堀平団地

所在地 | 大玉村玉井字横堀平

| 第1住区

| 第2住区

| 第3住区

建設工期 | H27.7 ~ H27.12

| H27.7 ~ H27.12

| H27.5 ~ H27.10

入居開始 | H28.1

| H28.1

| H27.10

事業者 | 全国木造建設事業協会福島県協会

| 安達太良匠の会
(代表事業者: 有 齊藤工匠店)

| 地球と家族を考える会

(代表事業者: 有 ピアホーム)

(代表事業者: 株 エコ・ビレッジ)

造 成 | 株 野地組 マルト建設株



第2住区



俯瞰

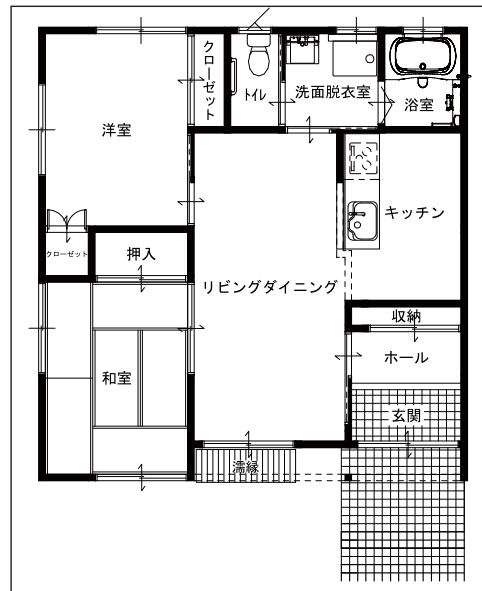


第3住区



第1住区

■間取り図 1階平面図



■配置図



第1住区室内

構造	木造平屋建及び2階建
2LDK	36戸
3LDK	44戸
計	80戸

団地名 | 県営壁沢団地

所在地 | 伊達郡川俣町館3番1他

第1住区

建設工期 | H28.6 ~ H28.9

入居開始 | H28.11

事業者 | 全木協福島県協会
(代表事業者:会津建設(株))

造成 | 安齋・高橋・古俣JV

第2住区

建設工期 | H28.7 ~ H28.10

入居開始 | H28.12

事業者 | ふくしま中央建設共同企業体
(代表事業者:株)大原工務店)

第3住区

建設工期 | H28.7 ~ H28.10

入居開始 | H28.12

事業者 | チーム木楽里
(代表事業者:藤田建設工業(株))

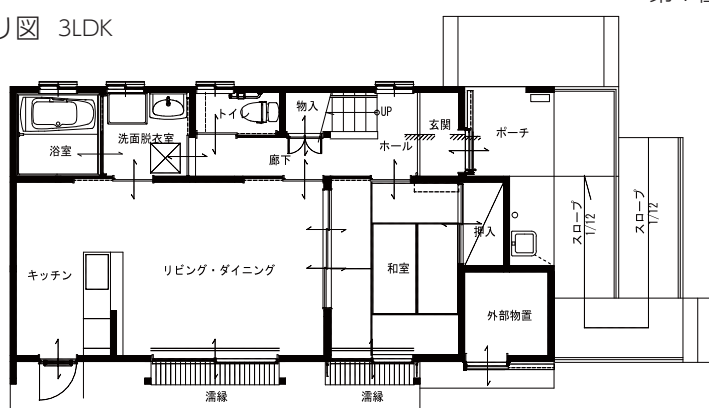


第1住区



第3住区

■間取り図 3LDK



第2住区

■配置図

福島市北沢又2地区 棟番号平面図 (H290111)



構造	木造平屋建及び2階建
2LDK	32戸
3LDK	38戸
計	70戸



集会所



集会所内部

団地名 | 県営北沢又2団地

所在地 | 福島市北沢又字台前北1-10

| 第1住区

| 第2住区

| 第3住区

建設工期 | H28.12 ~ H29.3

| H29.1 ~ H29.3

| H28.12 ~ H29.3

入居開始 | H29.5

| H29.5

| H29.5

事業者 | 福島優良住宅建設協会
(代表事業者: (有)廣創建設工業)

| すてきなふくしまの家を創る会
(代表事業者: ナイス福島ホーム(株))

| ふくしま建築集団
(代表事業者: (株)渡辺工務店)

造成 | 佐藤建材工業(株)



第1住区



第1住区内部



第2住区



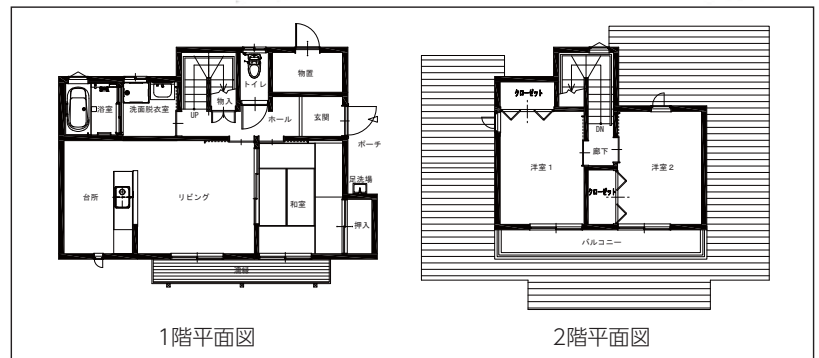
第3住区



生活サポート施設



■間取り図



構造	木造平屋建及び2階建
2LDK	28戸
3LDK	64戸
計	92戸

団地名 | 県営平沢団地
 所在地 | 田村郡三春町大字平沢字四合田236他
 | 第1住区
 建設工期 | H28.5 ~ H28.9
 入居開始 | H28.11
 事業者 | 福浜大一・佐久間・東洋復興
 公営住宅コンストラクショングループ
 (代表事業者: 福浜大一(株))
 造成 | 福浜大一・齊藤JV

| 第2住区
 | H28.5 ~ H28.7
 | H28.11
 | 福島優良住宅建設協会
 (代表事業者: (有)廣創建設工業)

| 第3住区
 | H28.5 ~ H28.9
 | H28.11
 | 陰山建設(株)



第1住区



第2住区

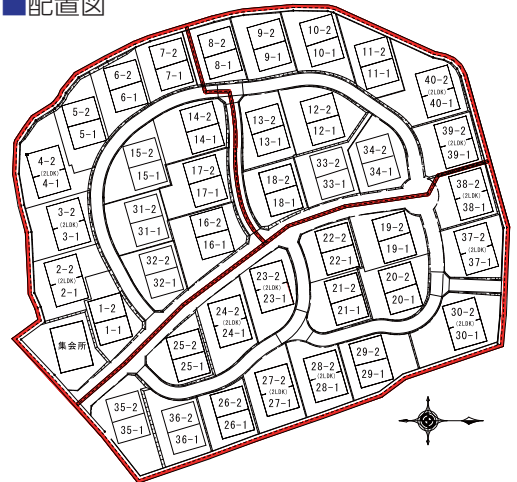


第3住区

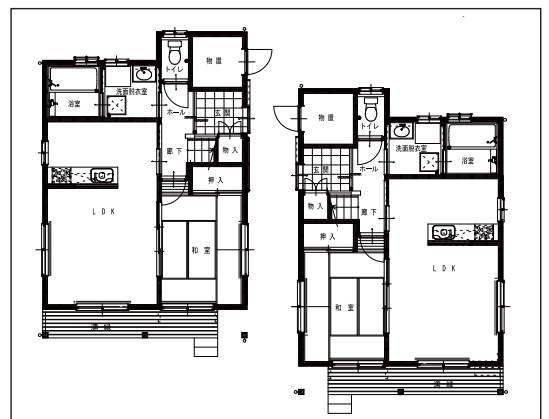


第1住区内部

配置図



間取り図 3LDK



構造	木造平屋建及び2階建
2LDK	16戸
3LDK	64戸
計	80戸

団地名 | 県営守山駅西団地
 所在地 | 郡山市田村町岩作字小人町60番1
 建設工期 | 第1住区
 入居開始 | H28.7 ~ H28.11
 事業者 | H29.1
 | 福島優良住宅建設協会
 造成 (代表事業者: (株)オオバ工務店)
 | 田母神建設(株)

| 第2住区
 | H28.7 ~ H28.12
 | H29.1
 | 住宅ネットワーク
 (代表事業者: 荒牧建設(株))

| 第3住区
 | H28.7 ~ H28.12
 | H29.1
 | 第3住区 三春町住宅研究会
 (代表事業者: (株)渡伝組)



鳥瞰



外観



コミュニティスペース

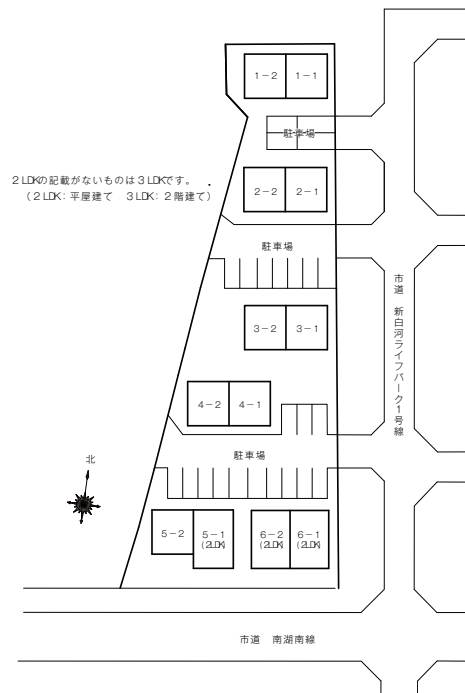


キッチン

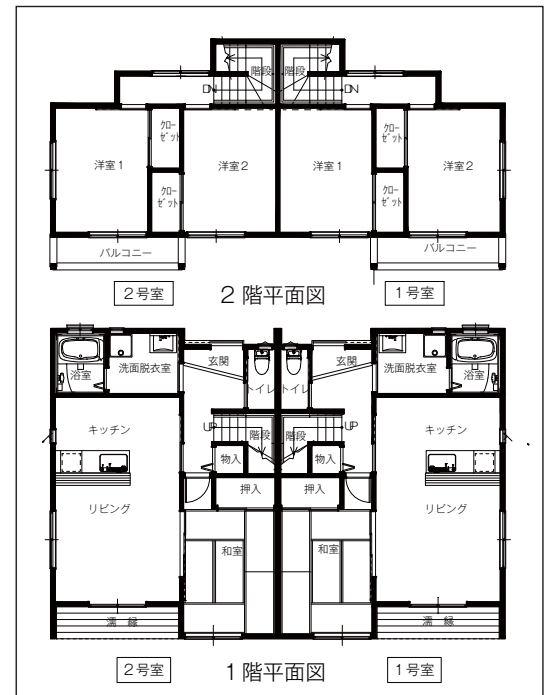


内部

■配置図



■間取り図 1、2、3、4号棟



構造	木造平屋建及び2階建
2LDK	3戸
3LDK	9戸
計	12戸

団地名 | 県営白坂団地
 所在地 | 白河市白坂一里段6番287
 建設工期 | H28.7 ~ H28.11
 入居開始 | H28.12
 事業者 | チーム木楽里(代表事業者: 藤田建設工業(株))



外観



全体



内部(玄関)



内部(リビング)

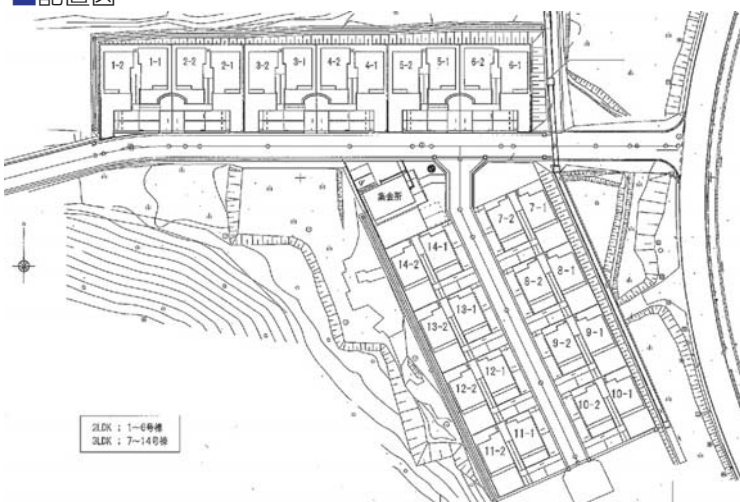


集会所



集会所内部

■配置図



■間取り図 3LDK



構造	木造平屋建及び2階建
2LDK	12戸
3LDK	16戸
計	28戸

団地名 | 県営南湖南団地
 所在地 | 白河市鬼越118番1他
 建設工期 | H28.8 ~ H28.11
 入居開始 | H28.12
 事業者 | 福島優良住宅建設協会(代表事業者:オオバ工務店)
 造成 | ㈱松本工務店



白虎団地外観



白虎2団地俯瞰

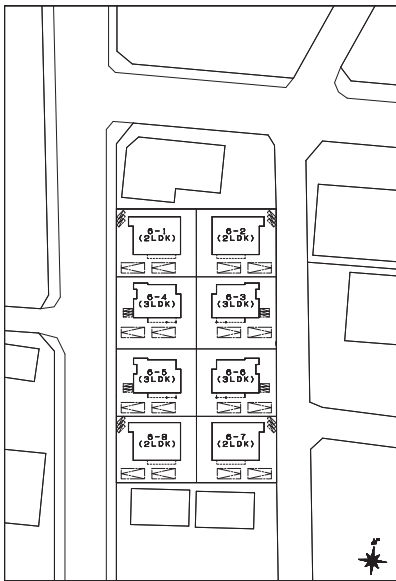


白虎2団地路地

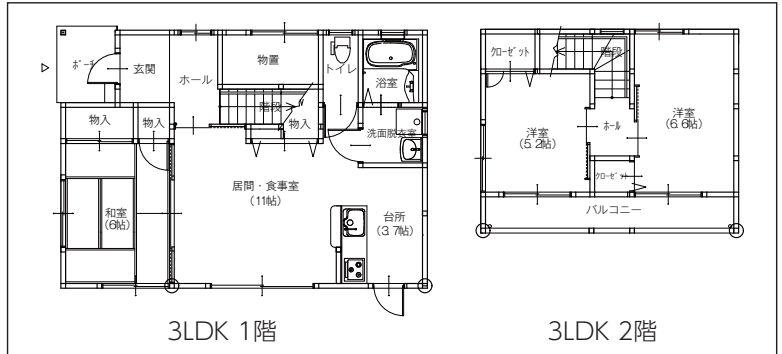


白虎2団地室内

■配置図 白虎2(8区画)配置図



■間取り図



	白虎	白虎2
構造	木造平屋建	木造平屋建
階数	2階建	2階建
2LDK	4戸	8戸
3LDK	15戸	7戸
計	19戸	15戸

団地名 | 県営白虎団地
 所在地 | 会津若松市白虎町105番地の1他
 建設工期 | H27.11 ~ H28.3
 入居開始 | H28.4
 事業者 | 白虎 ふるさと福島復興プロジェクトチーム
 (代表事業者: 滝谷建設工業(株))

| 県営白虎2団地
 | 会津若松市一箕町大字亀賀字藤原11-1他
 | H28.5 ~ H28.10
 | H28.11
 | 白虎2 一般社団法人IORI倶楽部
 (代表事業者: 佐久間建設工業(株))



第1住区



第2住区

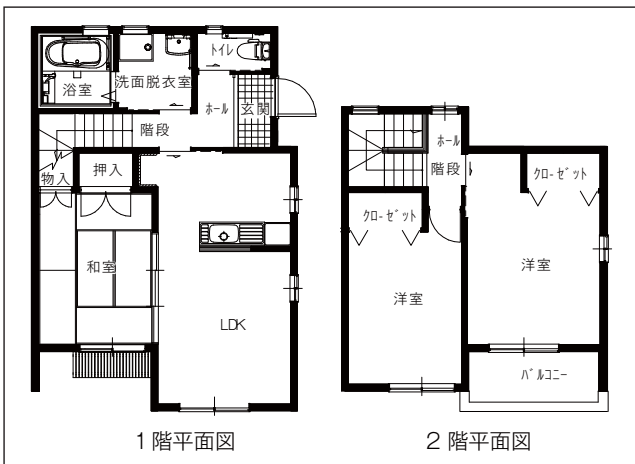


第2住区内部



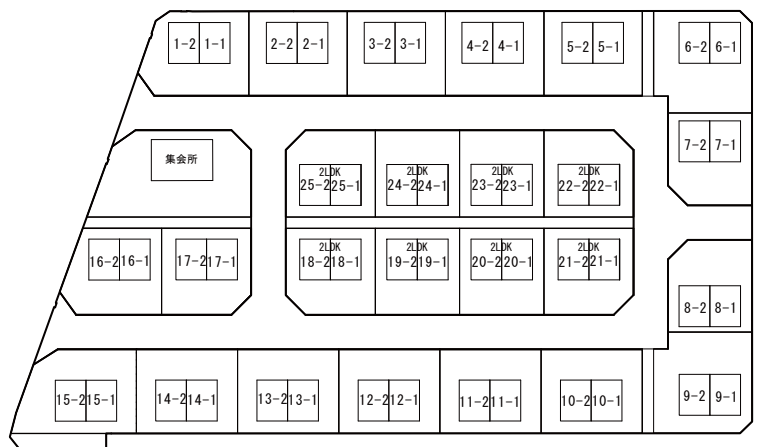
第1住区内部

■間取り図



構造	木造平屋建及び2階建
2LDK	16戸
3LDK	34戸
計	50戸

■配置図



2LDKの記載ある住戸以外は、全て3LDKとなります。

団地名 | 県営西町団地

所在地 | 南相馬市鹿島区西町3丁目54-1他

| 第1住区

建設工期 | H28.6 ~ H28.11

| 第2住区

| H28.7 ~ H28.11

入居開始 | H28.11

| H28.12

事業者 | 相双復興住宅関場グループ(代表事業者:関場建設(株))

| 南相馬市建設業建築協会(代表事業者:(有)佐藤建業)

造成 | 後藤建設工業(株)

| 後藤建設工業(株)



第1住区



第3住区

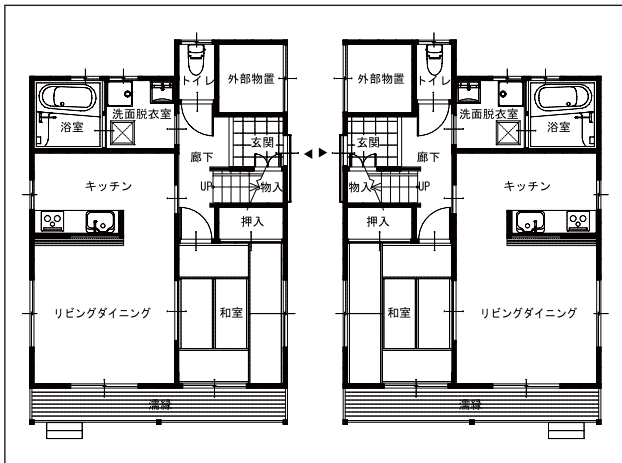


第2住区



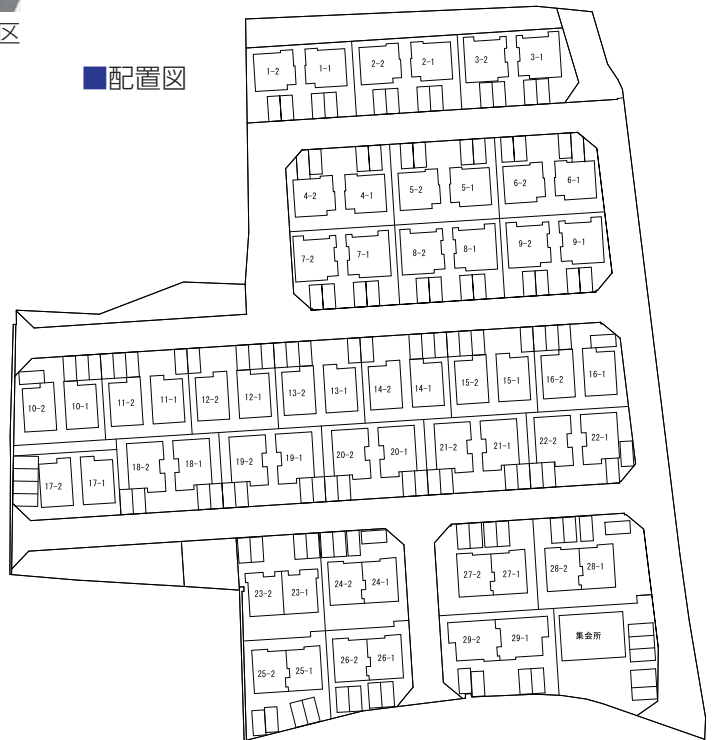
第1住区内部

■間取り図



構造	木造平屋建及び2階建
2LDK	20戸
3LDK	38戸
計	58戸

■配置図



団地名 | 県営下北迫団地

所在地 | 広野町大字下北迫字上大吹7番地1他

建設工期 | H29.5 ~ H29.8

入居開始 | H29.10

事業者 | 福島優良住宅建設協会
(代表事業者: (株)オオバ工務店)

造成 | 西本建設(株)

第2住区

H29.5 ~ H29.9

H29.10

浜通り木構造企業体
(代表事業者: 東洋建設(株))

第3住区

H29.5 ~ H29.9

H29.10

全国木造建設事業協会福島県協会
(代表事業者: (株)エコ・ビレッジ)



第1住区



空撮



第2住区

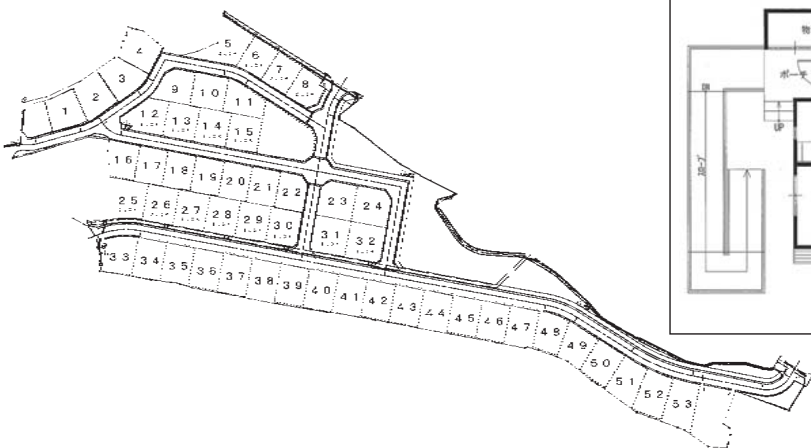


第1住区リビング



集会所

■配置図



■間取り図



団地名 | 県営家ノ前団地
 所在地 | いわき市小川町高萩字家ノ前33他
 | 第1住区
 建設工期 | H27.11 ~ H28.2
 入居開始 | H28.3
 事業者 | ふるさと福島復興プロジェクトチーム
 (代表事業者: 株式会社 渡辺伝組)
 造成 | 荻野・大一JV

| 第2住区
 | H27.11 ~ H28.4
 | H28.5
 | 第2住区 浜通り木構造企業体
 (代表事業者: 東洋建設(株))
 荻野・大一JV

構造	木造平屋建及び2階建
2LDK	16戸
3LDK	37戸
計	53戸



第1住区



空撮



第2住区



第2住区内部

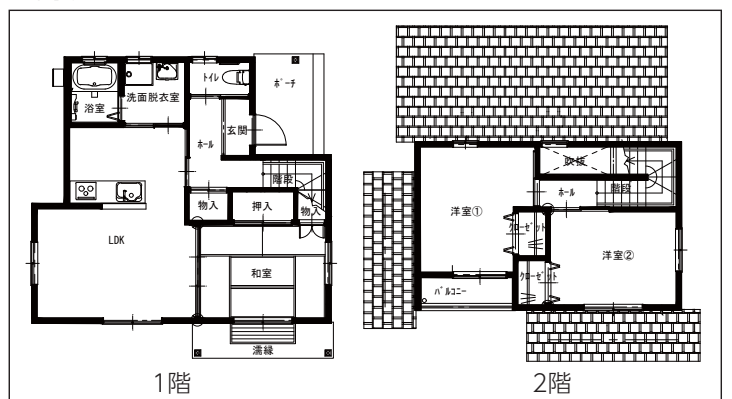


第3住区

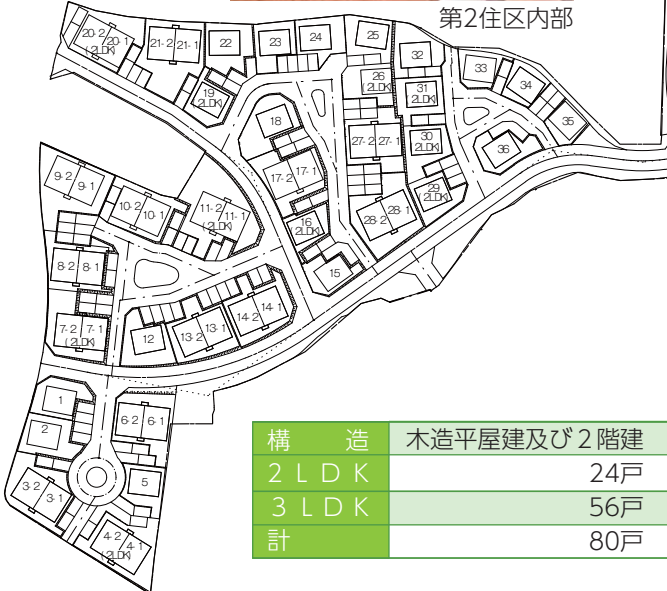


第2住区内部

■間取り図



■配置図



団地名 | 県営高萩団地

所在地 | いわき市小川町高萩字上代24番地の1他

| 第1住区

建設工期 | H28.8 ~ H28.11

入居開始 | H29.2

事業者 | 全国木造建設事業協会福島県協会
(代表事業者: (株)エコ・ビレッジ)

造成 | (株)荻野組

| 第2住区

H28.8 ~ H28.11

H29.2

福島おらが街ふるさとを創る会
(代表事業者: (株)人輝エンジニアリングサービス)

| 第3住区

H28.8 ~ H28.11

H29.2

ふくしま中央建設共同企業体
(代表事業者: (株)大原工務店)

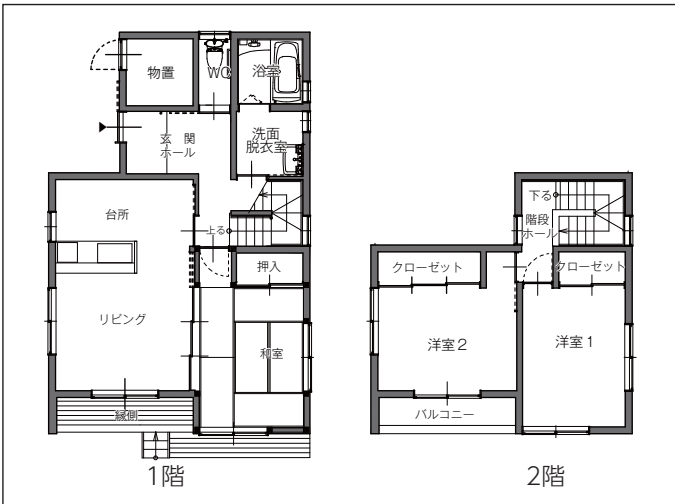


第1住区



第4住区

■間取り図 3LDK



第3住区

■配置図



第2住区

構造	木造平屋建及び2階建
2LDK	30戸
3LDK	42戸
計	72戸

団地名 | 県営勿来酒井団地

所在地 | いわき市勿来町酒井青柳4-2他

| 第1住区

建設工期 | H29.10 ~ H29.2

入居開始 | H30.3

事業者 | チーム木楽里

(代表事業者: 藤田建設工業(株))

造成 | 鹿島建設(株)

| 第2住区

| H29.11 ~ H29.2

| H30.4

| 復興公営住宅コン

| トラクショングループ

(代表事業者: 福浜大一建設(株))

| 第3住区

| H29.11 ~ H29.2

| H30.4

| 全国木造建設事業協会

| 福島県協会

(代表事業者: (株)エコ・ビレッジ)

| 第4住区

| H29.10 ~ H29.2

| H30.3

| 福島優良住宅建設協会

(代表事業者:

(株)オオバ工務店)



3・4号棟

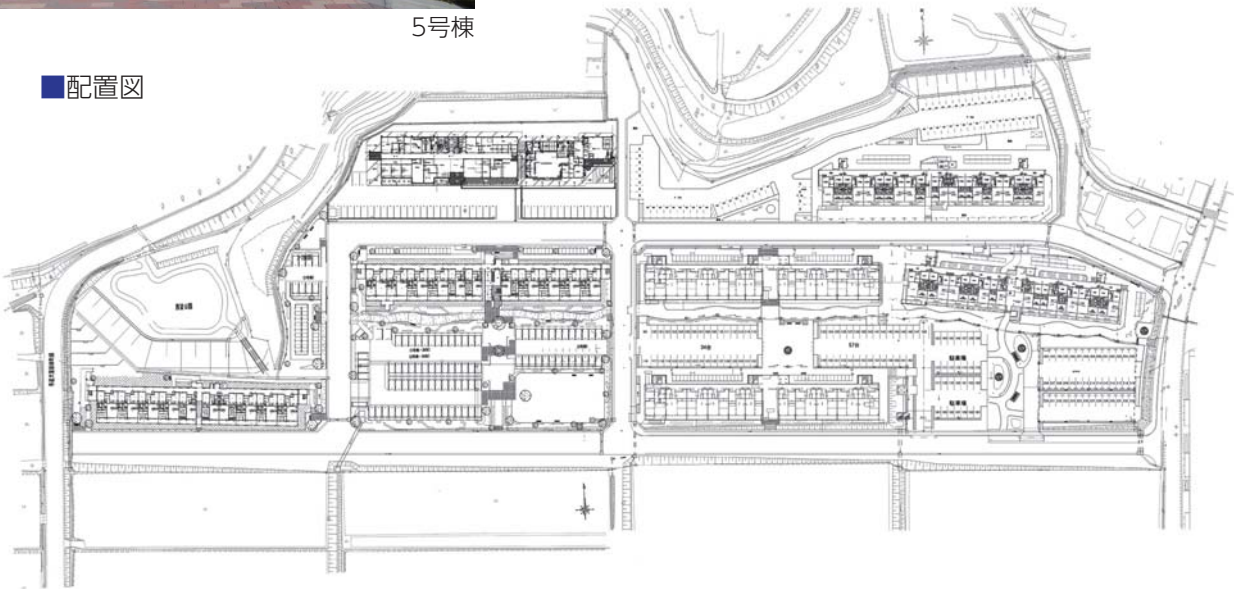


2号棟



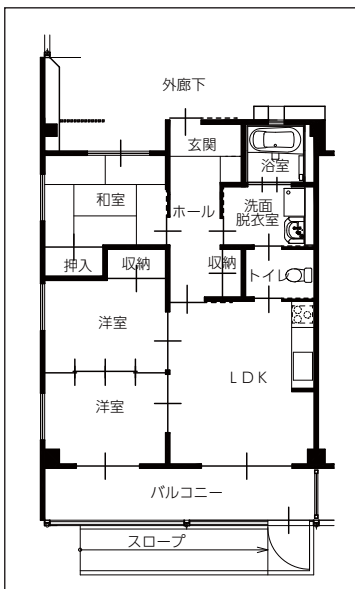
5号棟

■配置図



■間取り図

3LDK 高齢者仕様(車いす対応)



号棟名	1号棟	2号棟	3号棟	4号棟	5号棟	6号棟
構造	軽量鉄骨造	軽量鉄骨造	鉄骨造	鉄骨造	軽量鉄骨造	軽量鉄骨造
階数	3階	3階	3階	3階	3階	3階
2LDK	9戸	11戸	11戸	11戸	11戸	9戸
3LDK	21戸	24戸	24戸	24戸	21戸	24戸
計	30戸	35戸	35戸	35戸	32戸	33戸

団地名 | 県営石倉団地
 所在地 | 二本松市油井字大窪96他
 建設工期 | 1・2号棟
 入居開始 | H28.6～H28.12
 事業者 | H29.1
 | 秋山ユアビス建設グループ
 (代表事業者: 秋山ユアビス(株))
 造成 | 菅野建設工業(株)

| 3・4号棟
 | H28.6～H28.9
 | H28.11
 | チーム木楽里
 (代表事業者: 藤田建設工業(株))

| 5・6号棟
 | H28.6～H28.12
 | H29.1
 | 第3住区
 | にほんまつ復興プロジェクト
 (代表事業者: 石橋建設工業(株))



1号棟



6号棟



全景

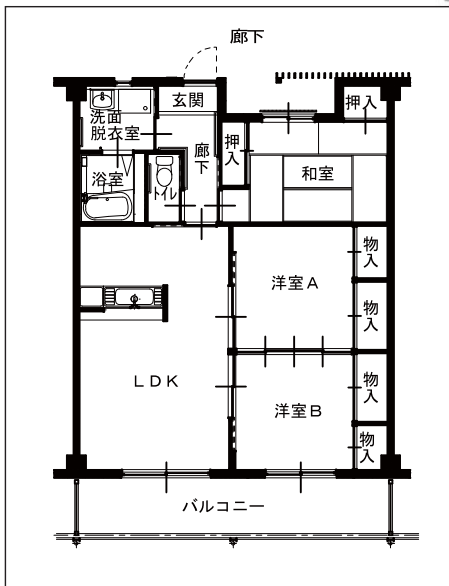


集会所



配置図

間取り図 3LDK



号棟名	1号棟	2号棟	3号棟	4号棟	5号棟	6号棟
構造	鉄骨造	鉄骨造	鉄骨造	鉄骨造	鉄骨造	鉄骨造
階数	3階	3階	3階	3階	3階	3階
2LDK	6戸	6戸	6戸	11戸	6戸	12戸
3LDK	18戸	21戸	21戸	18戸	12戸	15戸
計	24戸	27戸	27戸	29戸	18戸	27戸

団地名 | 県営北沢又団地
 所在地 | 福島市北沢又字大和田前1-25他
 | 1・2・5号棟 | 3・4・6号棟
 建設工期 | H28.8 ~ H28.12 | H28.8 ~ H28.12
 入居開始 | H29.2 | H29.2
 事業者 | 第2住区 チーム木のかおりと | 第1住区 住宅ネットワーク
 ハーモニー(代表事業者: 菅野建設株式会社) (代表事業者: 荒牧建設株式会社)
 造成 | 佐藤工業株式会社 | 佐藤工業株式会社



58,59号棟(遠景) 中庭遊歩道



58号棟



柴宮集会室



柴宮リビング(3LDK)

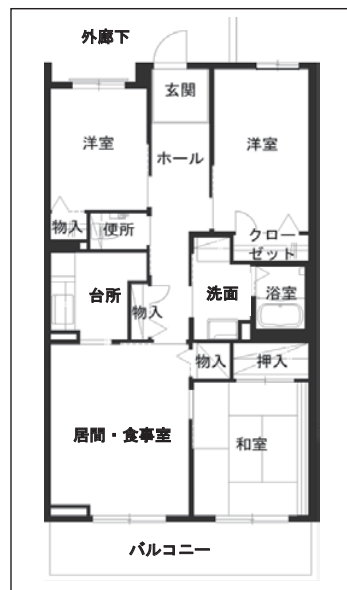


柴宮集会室内部

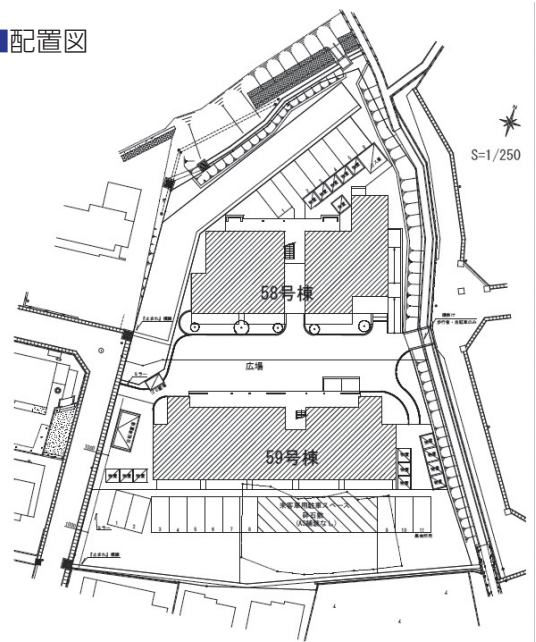


中廊下

■間取り図 3LDK 一般仕様



■配置図



号棟	58号棟	59号棟
構造	軽量鉄骨造	軽量鉄骨造
階数	2階建	2階建
2LDK	2戸	6戸
3LDK	4戸	4戸
計	6戸	10戸

団地名 | 県営柴宮団地
 所在地 | 郡山市安積町荒井字萬海13-6
 建設工期 | H27.8 ~ H27.12
 入居開始 | H28.2
 事業者 | 林興業(株)



外観



全景



1号棟妻側



対面キッチン

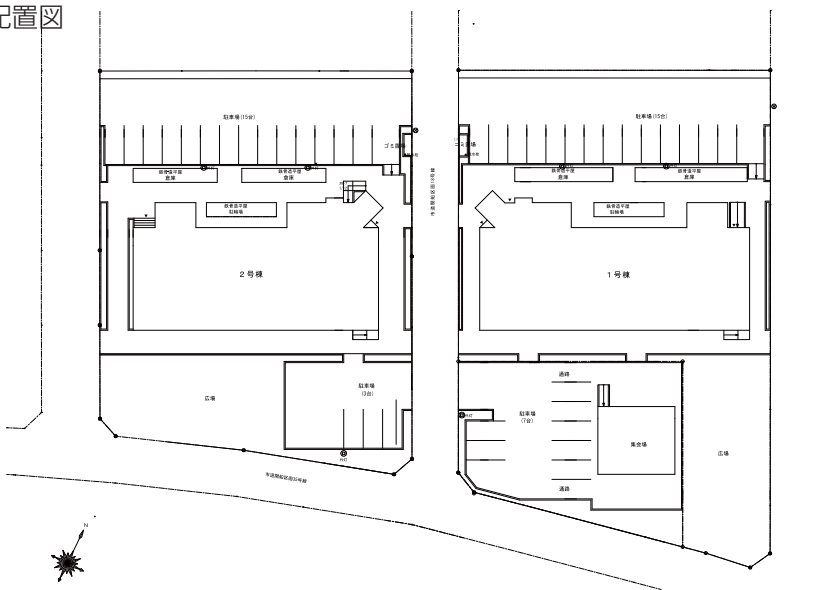


談話スペース

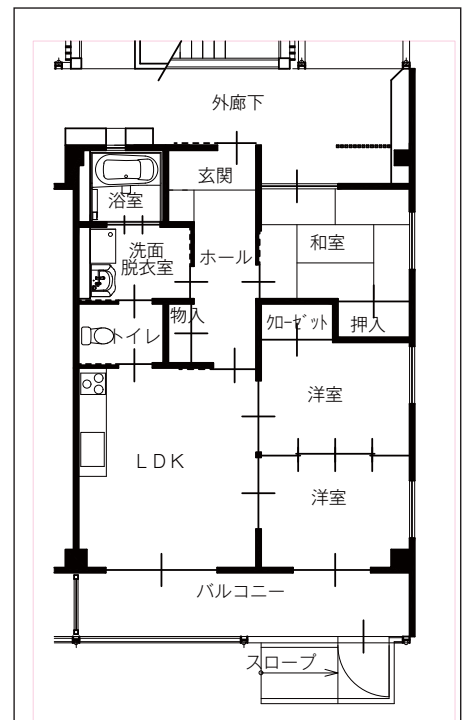


集会所

配置図



間取り図 3LDK 車いす対応



号棟	1号棟	2号棟
構造	鉄骨造	鉄骨造
階数	3階建	3階建
2LDK	9戸	
3LDK	6戸	12戸
計	15戸	12戸

団地名 | 県営関船団地
 所在地 | いわき市常磐関船町塚ノ越98-3他
 建設工期 | H27.8 ~ H27.12
 入居開始 | H28.1
 事業者 | 藤田建設工業(株)



5号棟



1号棟



6号棟

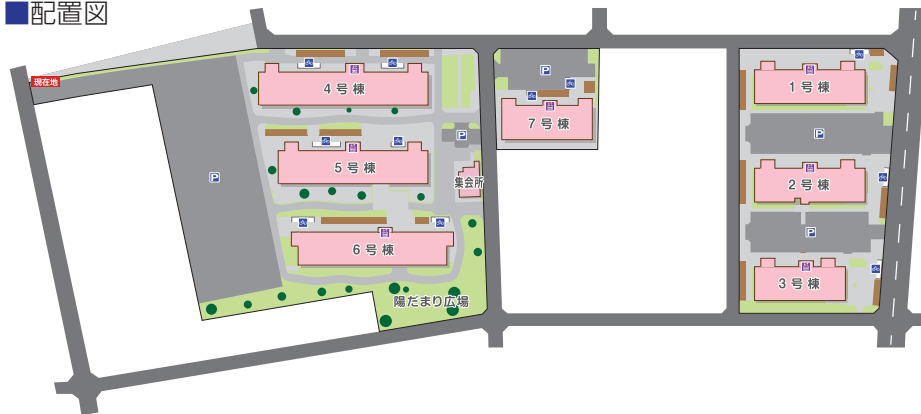


4号棟コミュニティスペース

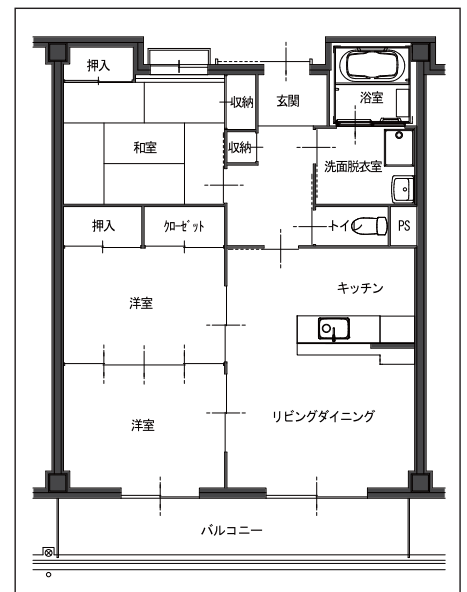


集会所

配置図



間取り図 3LDK



号棟名	1号棟	2号棟	3号棟	4号棟	5号棟	6号棟	7号棟
構造	鉄骨造	鉄骨造	鉄骨造	軽量鉄骨造	軽量鉄骨造	軽量鉄骨造	軽量鉄骨造
階数	3階	3階	3階	3階	3階	3階	3階
2LDK	6戸	5戸	6戸	6戸	5戸	5戸	6戸
3LDK	12戸	12戸	9戸	21戸	18戸	18戸	9戸
計	18戸	17戸	15戸	27戸	23戸	23戸	15戸

団地名	県営中原団地						
所在地	いわき市小名浜字中原8番地の1他						
建設工期	1～3号棟		4・5号棟		6・7号棟		
入居開始	H28.9～H29.2		H28.9～H29.2		H28.11～H29.4(7号棟～H29.6)		
事業者	H29.4		H29.4		H29.6(7号棟H29.8)		
	浜風プロジェクト		チームFF家和木		第3住区 ふくしま復興企業グループ		
	(代表事業者:株三崎組)		(代表事業者:福浜大一建設株)		(代表事業者:常磐開発株)		



外観



全景



団地内部



団地内部

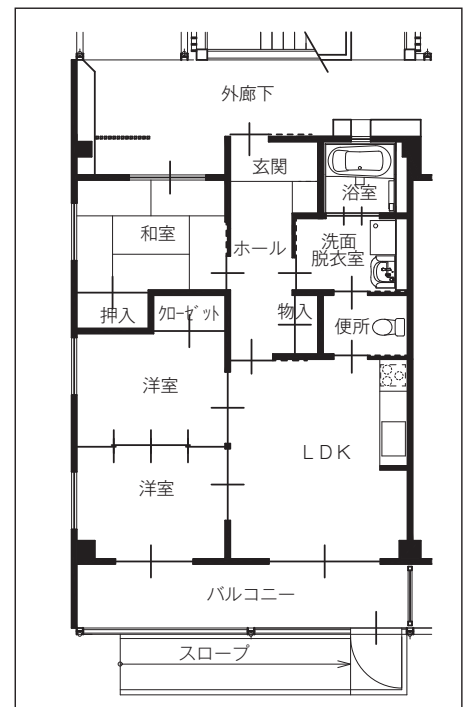


東屋



集会所

■間取り図 3LDK 車いす仕様



号棟	1号棟	2号棟
構造	鉄骨造	鉄骨造
階数	3階建	3階建
2LDK	9戸	6戸
3LDK	18戸	18戸
計	27戸	24戸

団地名 | 県営平赤井団地
 所在地 | いわき市平赤井字笹目田30-3
 建設工期 | H29.3 ~ H29.9
 入居開始 | H29.10
 事業者 | チーム木楽里
 (代表事業者: 藤田建設工業(株))
 造成 | (株) 矢城建設

■配置図





外観



室内



全体外観



外廊下

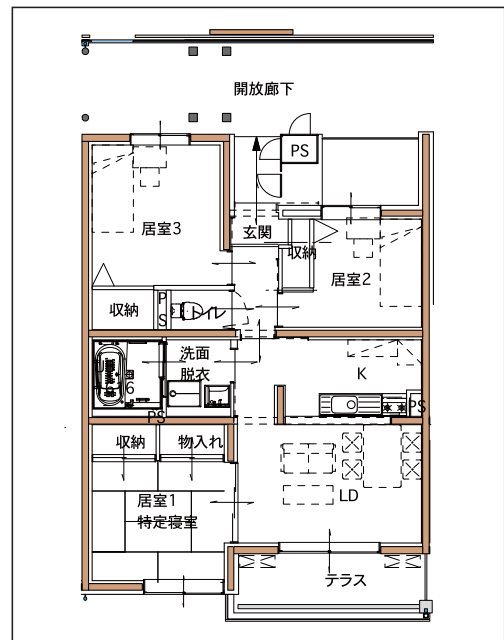


エレベーターホール



集会所

■間取り図 3LDK 高齢者仕様



号棟	1号棟	2号棟
構造	木造(CLT)	木造(CLT)
階数	3階建	3階建
2LDK	9戸	12戸
3LDK	21戸	15戸
計	30戸	27戸

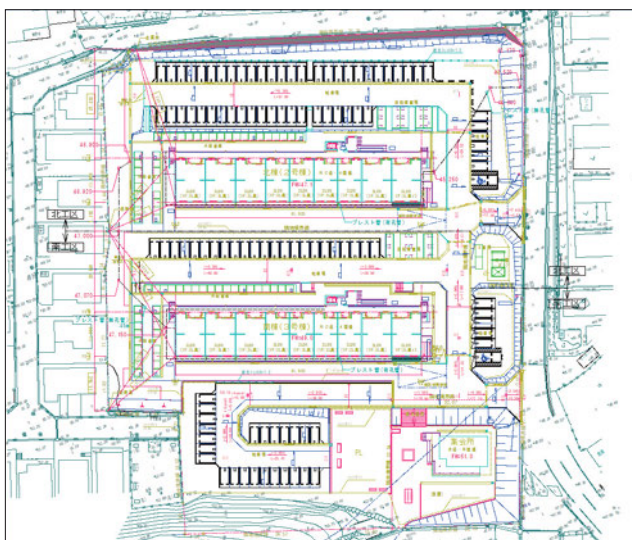
団地名 | 県営磐崎団地
 所在地 | いわき市常磐下湯長谷町一町田
 建設工期 | H29.9 ~ H30.2
 入居開始 | H30.3
 事業者 | ふくしまCLT木造建築研究会(木あみ)
 (代表事業者:会津土建(株))
 造成 | (株)渡辺組
 渡辺組・常磐開発・会津土建JV

■配置図





■配置図



プレイロット



集会所外観



集会所内観

■間取り図



1階高齢者住戸 (2LDK)

号棟名	2号棟	3号棟
構造	PC造	PC造
階数	4階	4階
2LDK	16戸	16戸
3LDK	20戸	20戸
計	36戸	36戸

団地名 | 県営宮沢団地
所在地 | いわき市内郷宮町宮沢61-41

| 2号棟
建設工期 | H27.3 ~ H28.5
入居開始 | H28.6

設計 | 環・総合アーバンテクノス設計共同体
施工 | 常磐開発・ジェイ・ケイ・リアルタイム・三共設備JV

| 3号棟
| H27.3 ~ H28.5
| H28.6

| 環・総合アーバンテクノス設計共同体
| 常磐開発・ジェイ・ケイ・リアルタイム・いわきエアコンJV



北側外観



銘板と西妻



公園

■配置図



3LDK車椅子住宅 玄関・廊下・ホール



エントランスホール



3LDK車椅子住宅 LDKと洋室

■間取り図



号棟名	1号棟
構造	鉄骨造
階数	5階
2LDK	20戸
3LDK	34戸
計	54戸

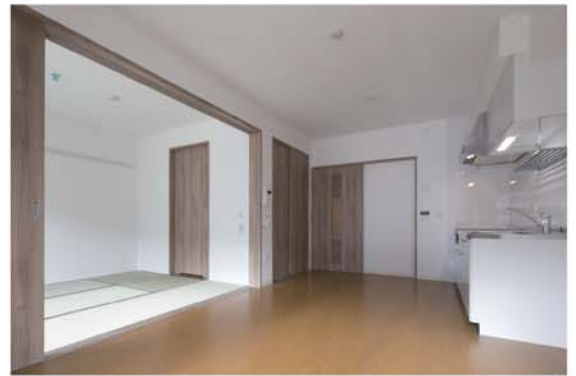
団地名 | 県営大原団地
 所在地 | いわき市小名浜大原字丙
 新地86番地の1
 建設工期 | H27.8 ~ H29.2
 入居開始 | H29.3
 設計 | 大成ユーレック(株)
 施工 | 大成ユーレック・福浜大一JV



12号棟



配置図



高齢者2LDK



車椅子3LDK

号棟名	1号棟	2号棟	3号棟	4号棟	5号棟	6号棟	7号棟	8号棟
構造	PC造	PC造	PC造	PC造	PC造	PC造	PC造	PC造
階数	3階	3階	5階	3階	3階	3階	3階	3階
2LDK	6戸	6戸	6戸	10戸	12戸	14戸	14戸	14戸
3LDK	11戸	11戸	11戸	4戸	5戸	6戸	6戸	6戸
計	17戸	17戸	17戸	14戸	17戸	20戸	20戸	20戸

号棟名	9号棟	10号棟	11号棟	12号棟	13号棟	14号棟	15号棟	16号棟
構造	PC造	PC造	PC造	PC造	PC造	PC造	PC造	PC造
階数	3階	3階	3階	3階	3階	3階	3階	3階
2LDK	16戸	14戸	16戸	14戸	16戸	16戸	16戸	18戸
3LDK	7戸	6戸	7戸	6戸	7戸	7戸	7戸	8戸
計	23戸	20戸	23戸	20戸	23戸	23戸	23戸	26戸

間取り図



団地名 | 県営北好間団地
所在地 | いわき市好間町北好間字沢小谷46-1他
| 1号棟

建設工期 | H29.1 ~ H30.2
入居開始 | H30.3

設計 | 山・翔設計共同体

施工 | 建築 加地和・三浦電気工事
・北関東空調JV
造成 加地和・青木あすなるJV

| 2号棟・3号棟
| H29.1 ~ H30.2
| H30.3

| 山・翔設計共同体

| 建築 加地和・大和電設・北関東空調JV
造成 加地和・青木あすなるJV

| 4~9号棟
建設工期 | H28.10 ~ H29.11
入居開始 | H30.1

設計 | (株)窓建コンサルタント
施工 | 建築 青木あすなる・常磐開発JV
造成 加地和・青木あすなるJV

| 10~16号棟
建設工期 | H28.10 ~ H29.12
入居開始 | H30.2

設計 | 鹿島建設(株)
施工 | 建築他 鹿島・クレハ錦JV
造成 加地和・青木あすなるJV



空撮



4号棟・5号棟



室内



外廊下



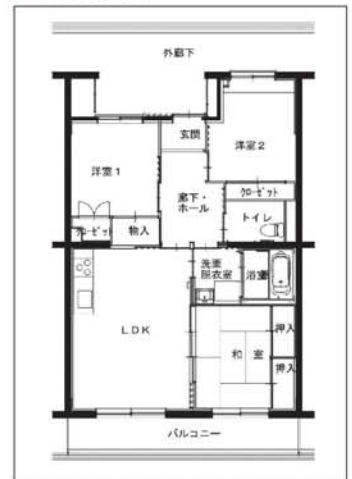
7号棟

配置図



集会所

間取り図



号棟名	1号棟	2号棟	3号棟	4号棟	5号棟	6号棟	7号棟
構造	PC造	PC造	PC造	PC造	PC造	PC造	PC造
階数	4階	3階	5階	3階	3階	3階	3階
2LDK	17戸	15戸	9戸	9戸	9戸	9戸	9戸
3LDK	29戸	18戸	12戸	15戸	15戸	15戸	15戸
計	46戸	33戸	21戸	24戸	24戸	24戸	24戸

団地名 | 県営泉町本谷団地

所在地 | いわき市泉町本谷字八合7-1他

| 1・2号棟

| 3号棟

| 4号棟

| 5～7号棟

建設工期 | H28.11～H29.12

| H29.2～H30.3

| H29.2～H30.3

| H29.3～H30.3

入居開始 | H30.2

| H30.3

| H30.3

| H30.3

設計 | (株)鴻池組

| 日東・URリンケージ設計共同体

| 日東・URリンケージ設計共同体

| (株)建研

施工 | 建築 鴻池組・村本JV
造成 福浜大一・村本JV

| 建築 三崎組・植田電機・大倉工業所JV
造成 福浜大一・村本JV

| 建築 福浜大一・岩電機工事
・大倉工業所JV
造成 福浜大一・村本JV

| 建築 建研・常磐開発JV
造成 福浜大一・村本JV



空撮



3号棟



6号棟

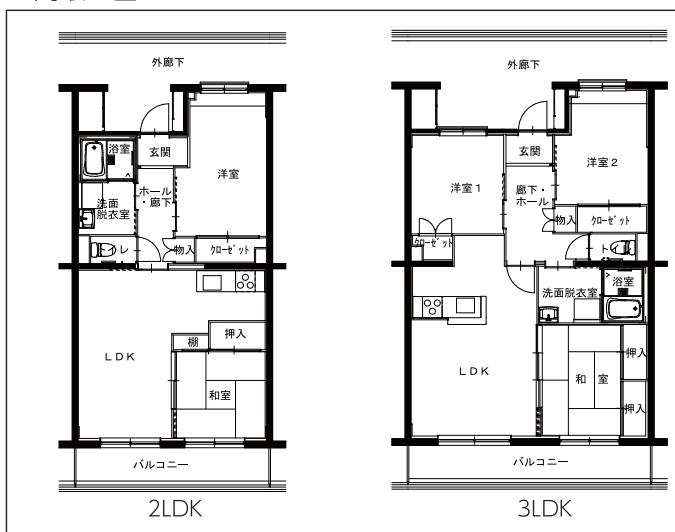


室内



集会所

間取り図



配置図



号棟名	2号棟	3号棟	4号棟	5号棟	6号棟
構造	PC造	PC造	PC造	木造	木造
階数	3階	4階	4階	長屋	長屋
2LDK	6戸	6戸	8戸	5戸	5戸
3LDK	15戸	20戸	20戸		
計	21戸	28戸	28戸	5戸	5戸

団地名 | 県営勿来酒井団地

所在地 | いわき市勿来町酒井青柳8-2他

| 2号棟

建設工期 | H29.1 ~ H30.3

入居開始 | H30.3

設計 | (株)遠藤剛生建築設計事務所

施工 | 建築 クレハ錦建設・クレハ電機・クレハ設備JV
造成 鹿島建設(株)

| 3～6号棟

| H29.2 ~ H30.3

| H30.3

| 大成ユーレック(株)

| 建築 大成ユーレック・クレハ錦JV
造成 鹿島建設(株)

最後に、本書の発刊にあたってご協力いただきました国土交通省、県内市町村、UR 都市機構、並びに各コンサルタントの皆様、そして震災直後よりご支援をいただいている多くの自治体関係機関の皆様に心からお礼申し上げます。

復興公営住宅整備記録

(原子力災害による避難者の生活再建に向けて)

発行：平成30年3月

編集：福島県土木部建築住宅課



復興公営住宅整備記録

福島県土木部建築住宅課

平成30年3月