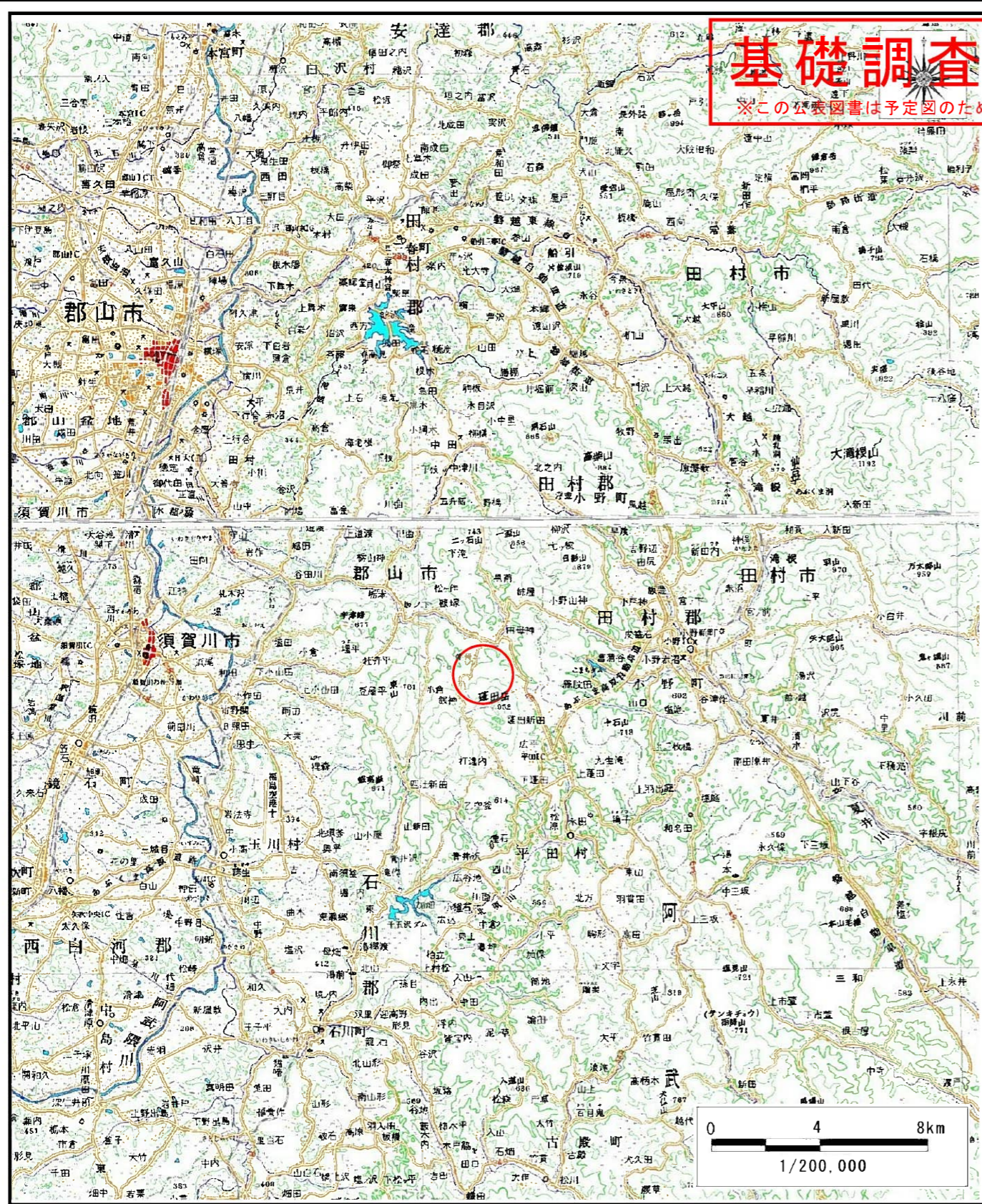
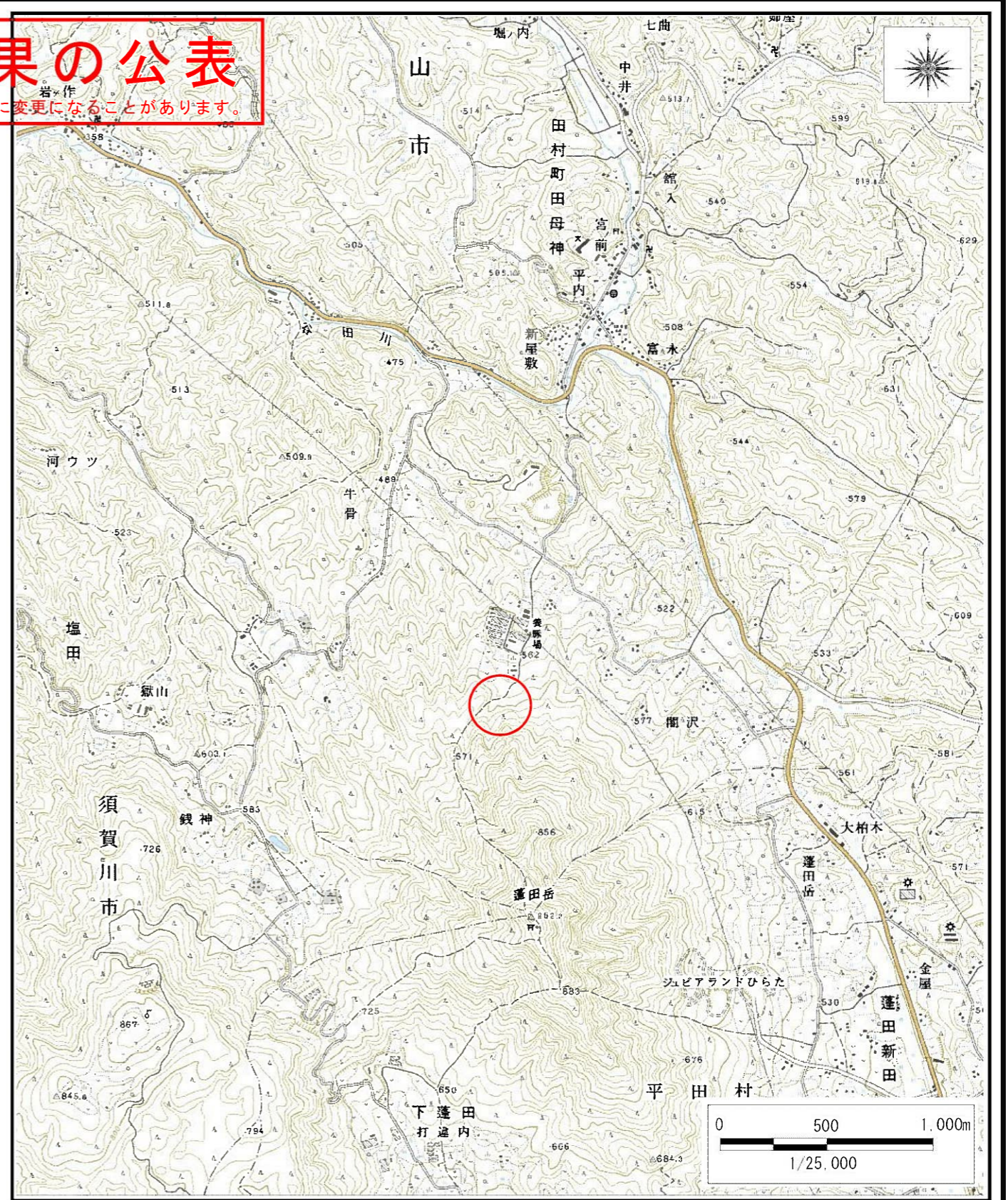


基礎調査結果の公表

※この公表図書は予定図のため、指定時に変更になることがあります。



(1/200,000)



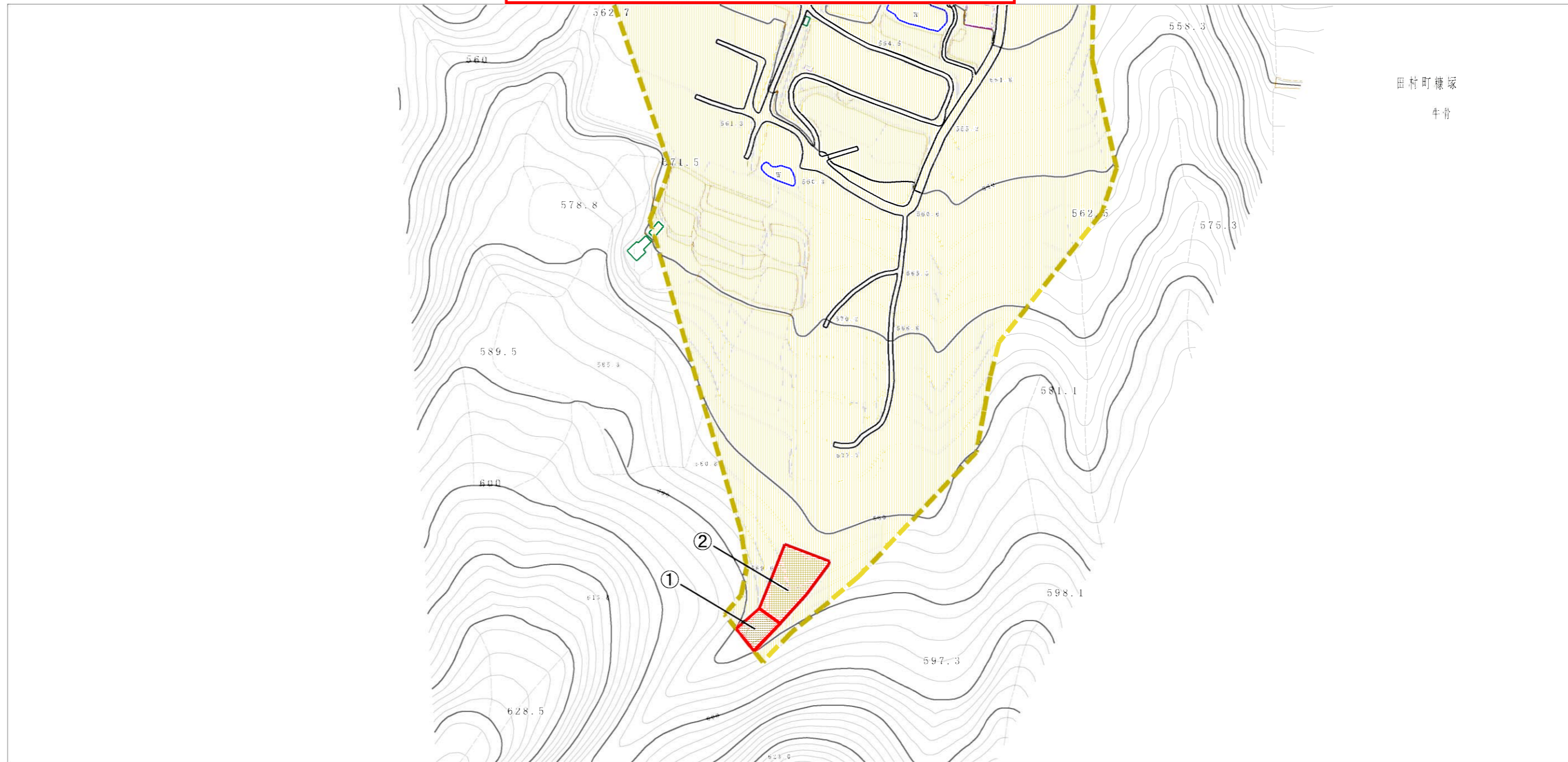
(1/25,000)

様式-1 (土)
土砂災害警戒区域・土砂災害特別警戒区域
位置図

自然現象の種類	土石流
溪流番号	20203B0200
溪流名	牛骨3
所在地	福島県郡山市田村町糠塚字牛骨

基礎調査結果の公表

※この公表図書は予定図のため、指定時に変更になることがあります。



横断測線の区間	力の大きさのうち最大のもの(kN/m ²)	土石流の高さ(m)
①	20.44	1.13
②	14.04	0.89

様式-2 (土)

土砂災害警戒区域・土砂災害特別警戒区域
区域図

土砂災害警戒区域 (土砂災害防止法施行令第二条の基準に該当する区域)	
土砂災害防止法施行令第三条の基準に該当する区域	
上記以外の区域	



自然現象の種類

土石流

公表年月日
平成30年3月28日

溪流番号

20203B0200

溪流名

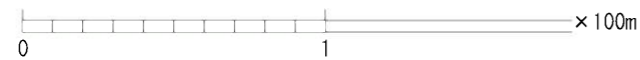
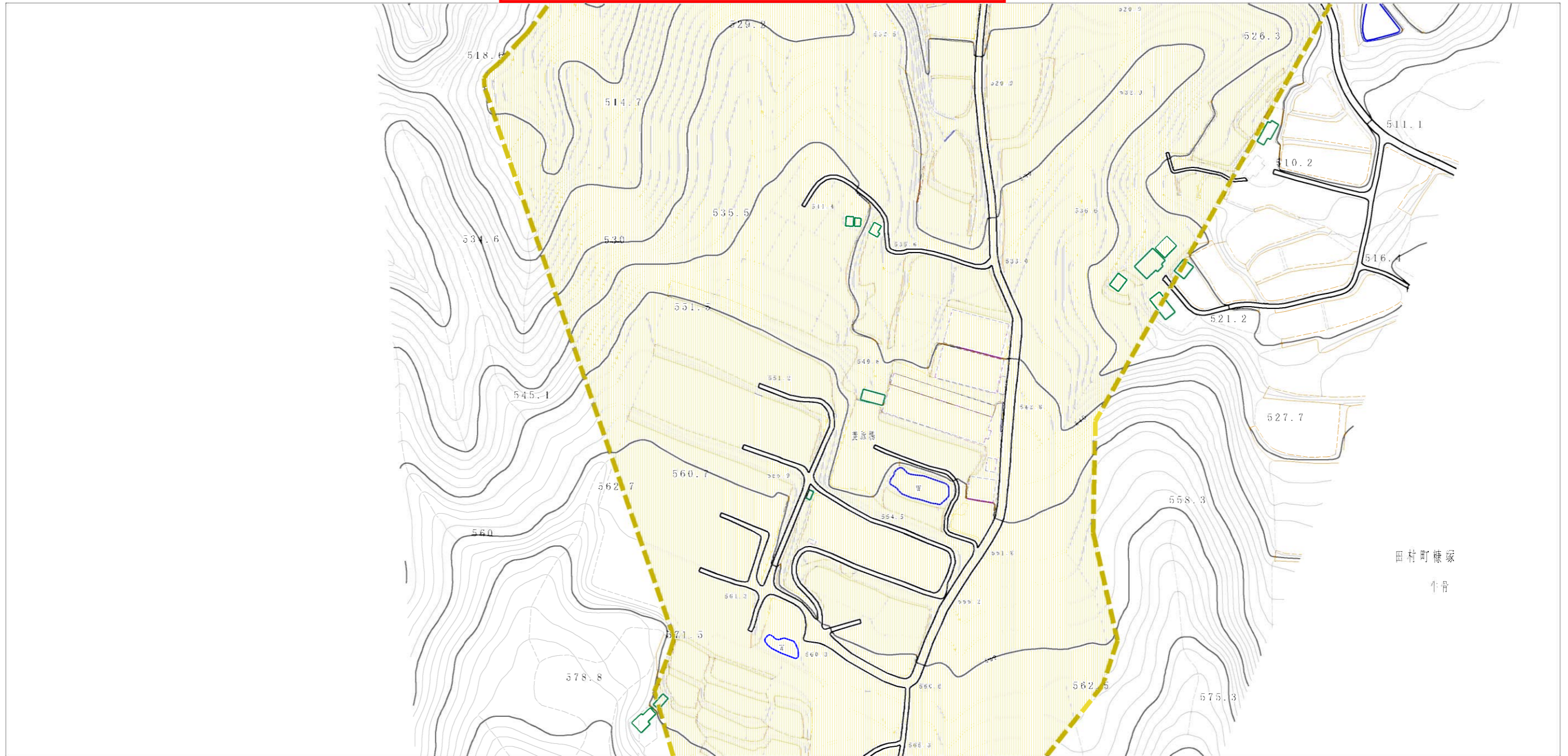
牛骨3

所在地

福島県郡山市田村町糠塚字牛骨

基礎調査結果の公表

※この公表図書は予定図のため、指定時に変更になることがあります。



様式-2 (土)

土砂災害警戒区域・土砂災害特別警戒区域
区域図

土砂災害警戒区域
(土砂災害防止法施行令第二条の基準に該当する区域)

土石流の高さが1mを超え、
その衝撃力が50kN/mを超える区域

土石流の高さが1mを超え、
その衝撃力が50kN/mを超えない区域

上記以外の区域



縮尺
1:2,500

自然現象
の種類

告示番号

告示年月日

土石流

溪流番号

溪流名

所在地

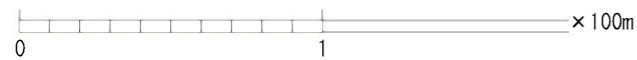
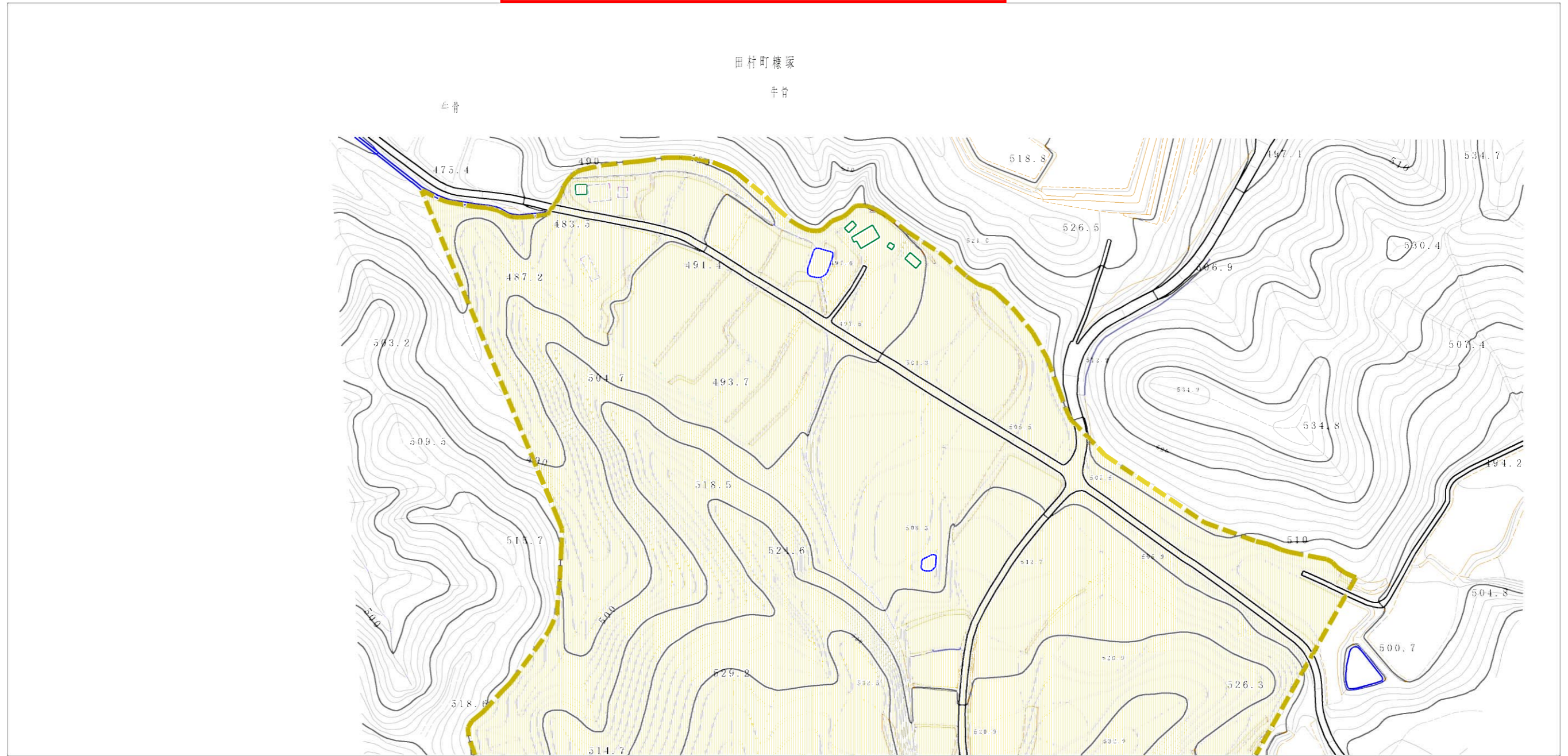
20203B0200

牛骨3

福島県郡山市田村町
糠塚字牛骨

基礎調査結果の公表

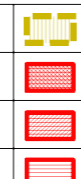
※この公表図書は予定図のため、指定時に変更になることがあります。



様式-2 (土)

土砂災害警戒区域・土砂災害特別警戒区域
区域図

土砂災害警戒区域 (土砂災害防止法施行令第二条の基準に該当する区域)	
土砂災害防止 法施行令第三条 の基準に該当 する区域	
上記以外の区域	



自然現象 の種類	土石流	溪流番号	20203B0200
告示番号		溪流名	牛骨3
告示年月日		所在地	福島県郡山市田村町糠塚字牛骨