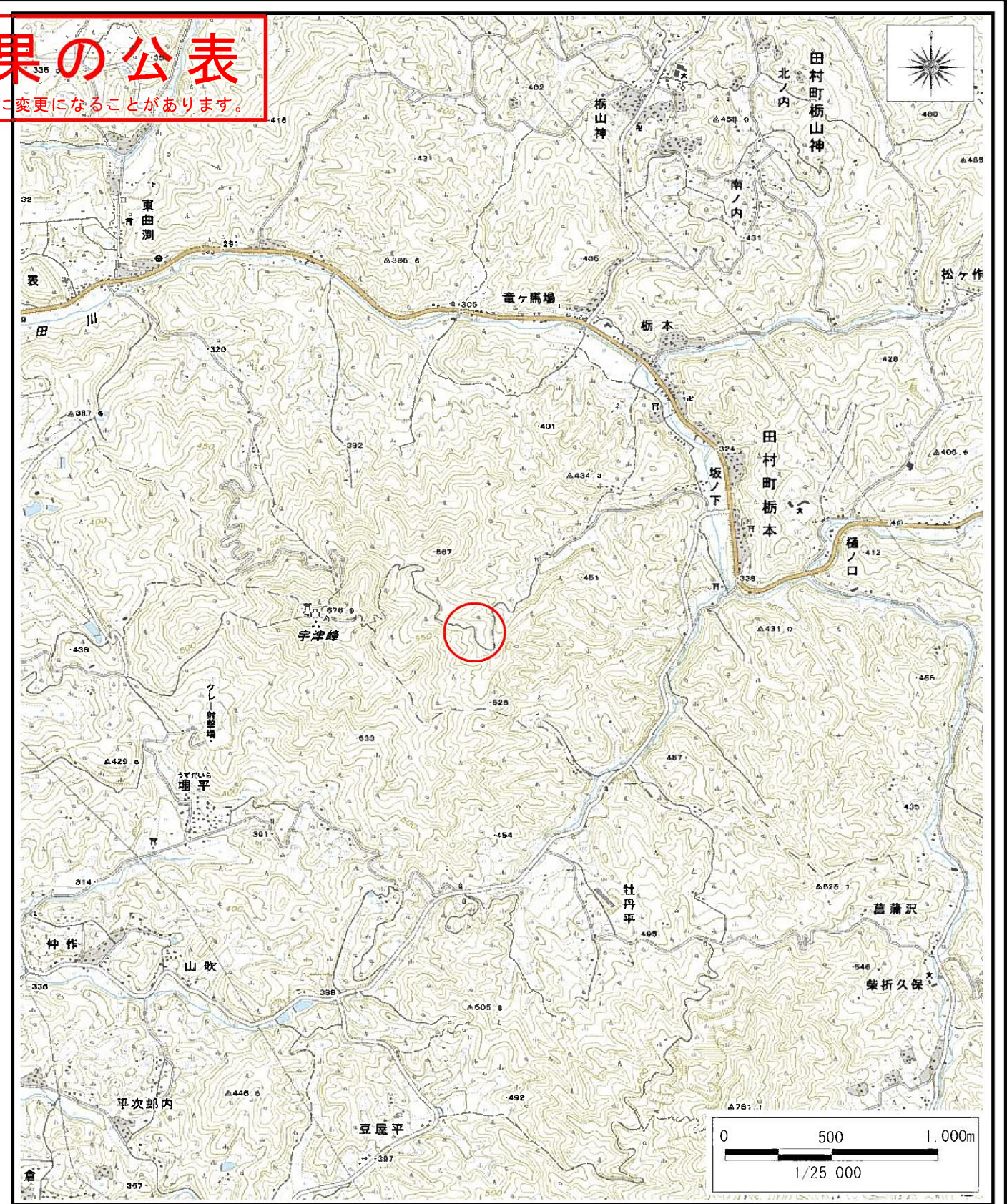
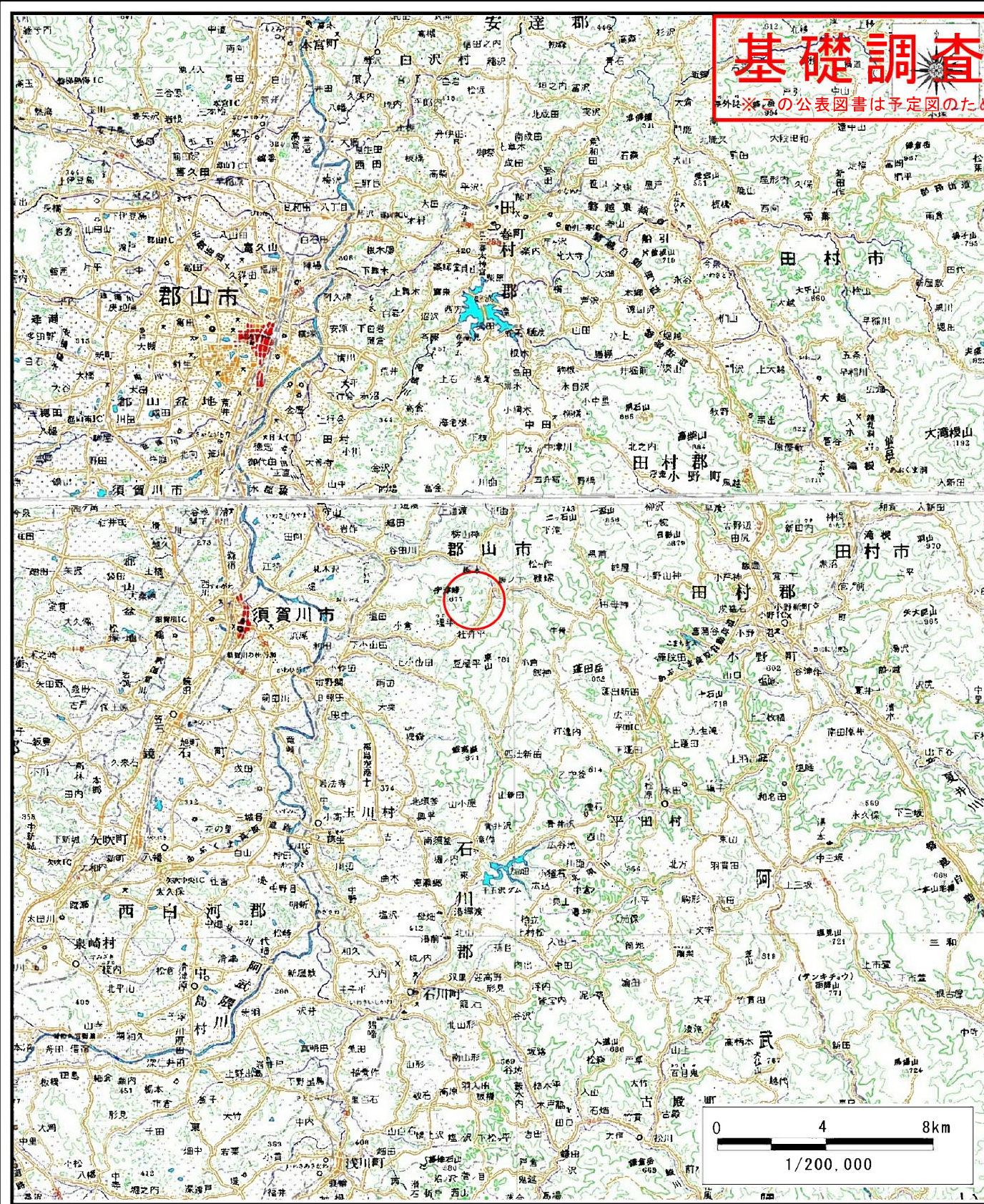


主砂災害警戒区域等の指定の公示に係る図書（その1）

**基礎調査結果の公表**  
 ※この公表図書は予定図のため、指定時に変更になることがあります。



様式-1 (土)  
 土砂災害警戒区域・土砂災害特別警戒区域  
 位置図

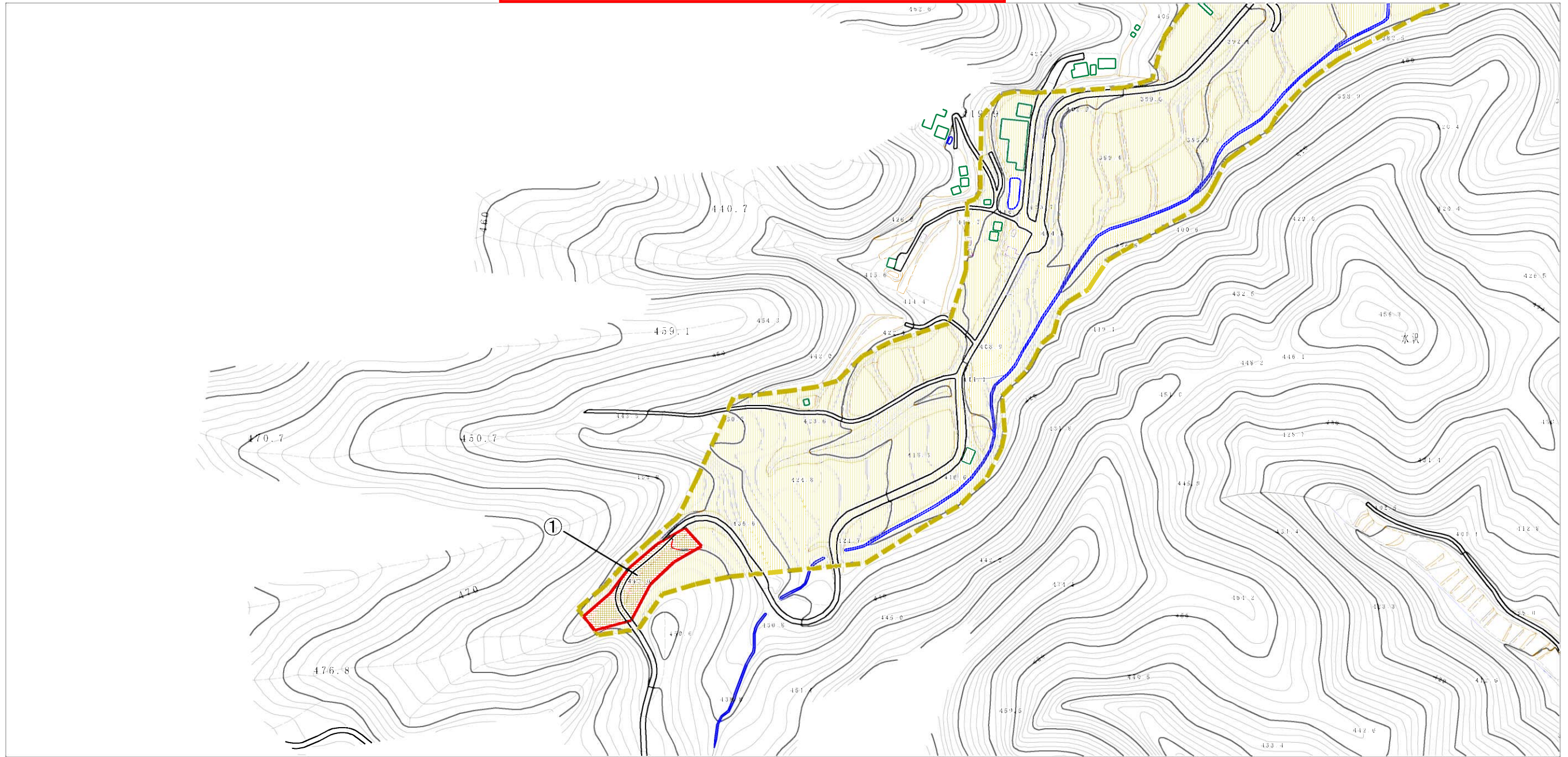
自然現象の種類	土石流
溪流番号	20203B0182-2
溪流名	水沢3-2
所在地	福島県郡山市田村町栃本字水沢

この地図は、国土地理院長の承認を得て、同院発行の電子地形図25000及び電子地形図20万を複製したものである。（承認番号 平28情復 第1446号）



# 基礎調査結果の公表

※この公表図書は予定図のため、指定時に変更になることがあります。



横断測線の区間	力の大きさのうち最大のもの(kN/㎡)	土石流の高さ(m)
①	19.19	0.78

様式-2 (土)

土砂災害警戒区域・土砂災害特別警戒区域  
区域図

土砂災害警戒区域  
(土砂災害防止法施行令第二条の基準に該当する区域)

土石流の高さが1mを超え、  
その衝撃力が50kN/㎡を超える区域

土石流の高さが1mを超え、  
その衝撃力が50kN/㎡を超えない区域

上記以外の区域



縮尺  
1:2,500

自然現象  
の種類

土石流

公表年月日  
平成30年3月28日

溪流番号 20203B0182-2

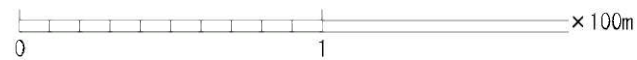
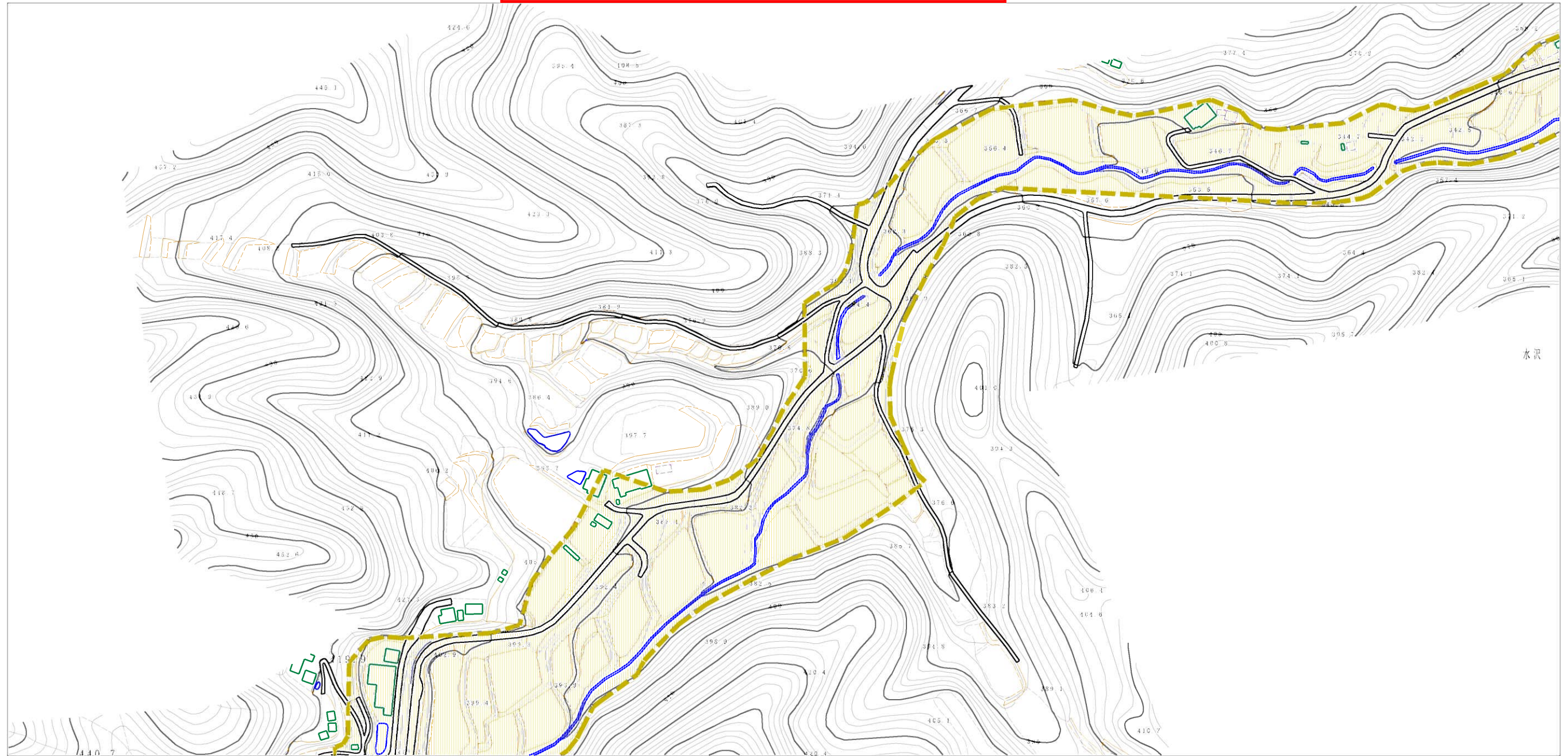
溪流名 水沢3-2

所在地 福島県郡山市田村町  
栃本字水沢



# 基礎調査結果の公表

※この公表図書は予定図のため、指定時に変更になることがあります。

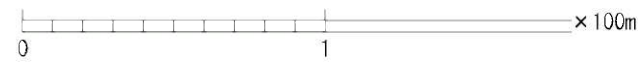
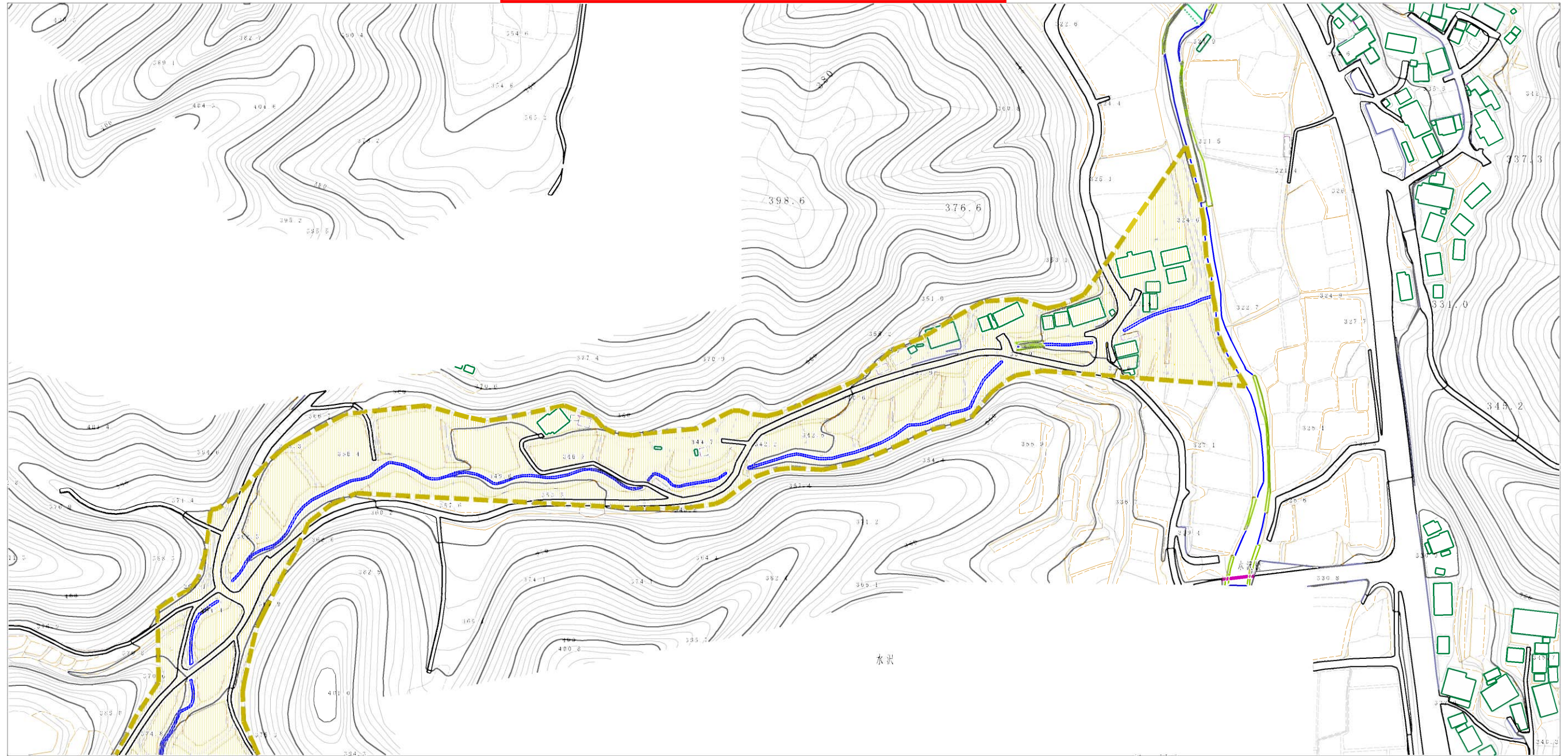


様式-2 (土) 土砂災害警戒区域・土砂災害特別警戒区域 区域図	土砂災害警戒区域 (土砂災害防止法施行令第二条の基準に該当する区域)		N 縮尺 1:2,500	自然現象 の種類	土石流	溪流番号 20203B0182-2
	土砂災害防止 法施行令第三 条の基準に該 当する区域			告示番号		溪流名 水沢3-2
	上記以外の区域			告示年月日		所在地 福島県郡山市田村町 栃本字水沢



# 基礎調査結果の公表

※この公表図書は予定図のため、指定時に変更になることがあります。



様式-2 (土) 土砂災害警戒区域・土砂災害特別警戒区域 区域図	土砂災害警戒区域 (土砂災害防止法施行令第二条の基準に該当する区域)		N 縮尺 1:2,500	自然現象 の種類	土石流	溪流番号 20203B0182-2
	土砂災害防止 法施行令第三 条の基準に該 当する区域			告示番号		溪流名 水沢3-2
	上記以外の区域			告示年月日		所在地 福島県郡山市田村町 橋本字水沢