

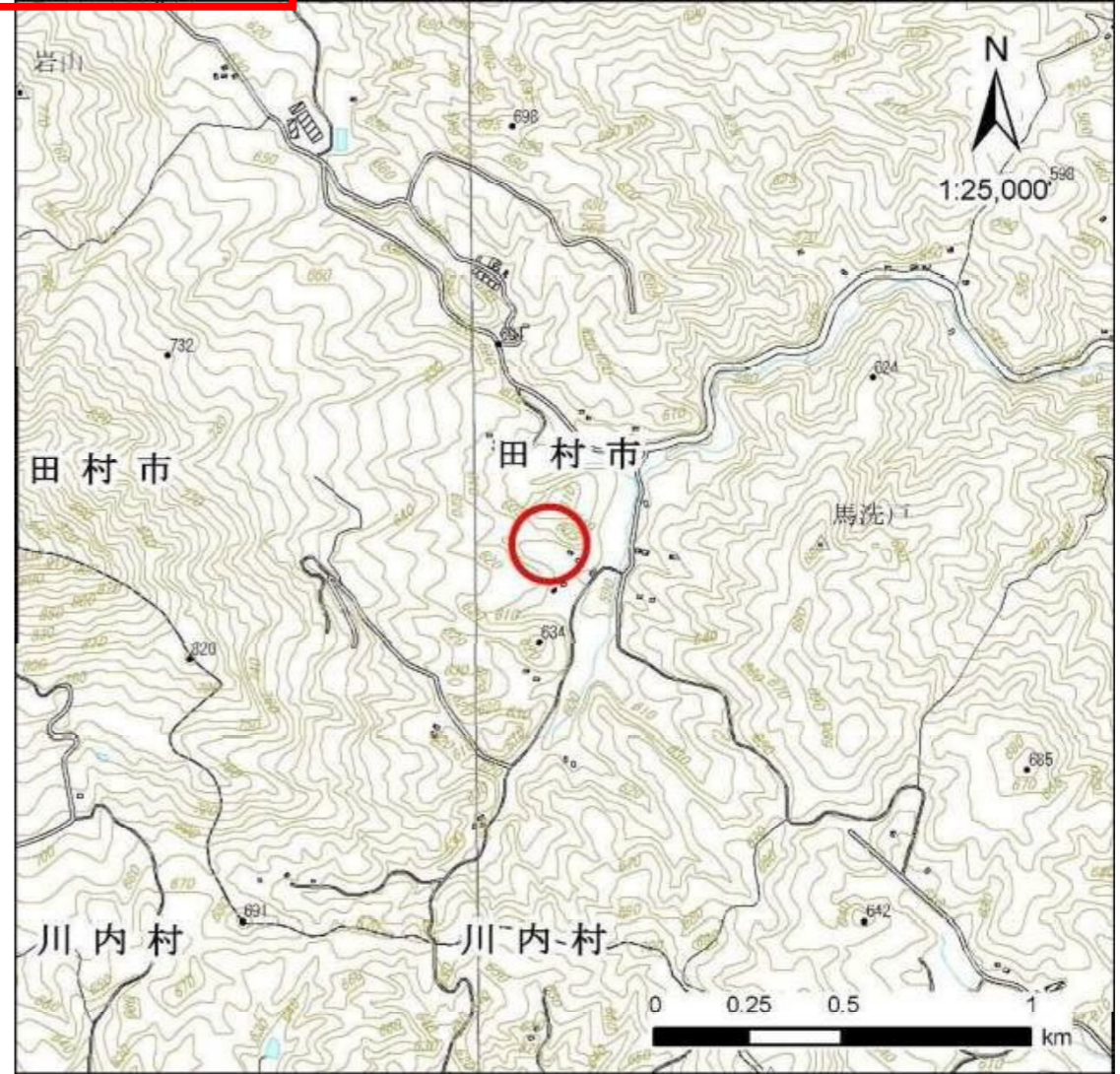
~~土砂災害警戒区域等の指定の公示に係る図書（その1）~~

**基礎調査結果の公表**

\*この公表図書は予定図のため、指定時に変更になることがあります。



(1/200,000)



(1/25,000)

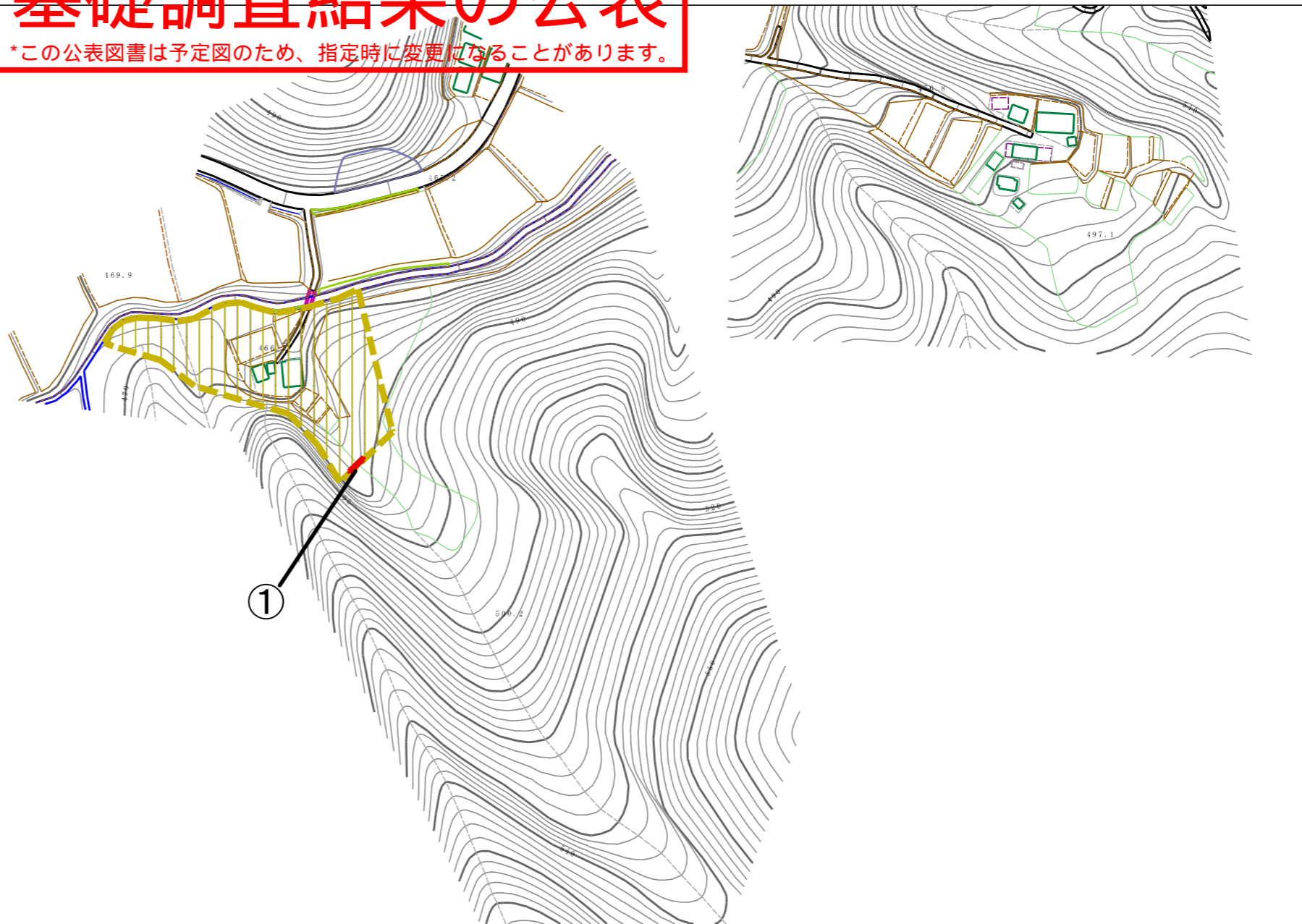
様式－1（土）  
土砂災害警戒区域・土砂災害特別警戒区域 位置図

自然現象の種類	土石流
溪流番号	20525B0066
溪流名	新田保1
所在地	福島県田村市都路町古道字新田保

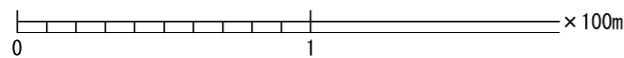
この地図は、国土地理院長の承認を得て、同院発行の電子地形図25000及び電子地形図20万を複製したものである。（承認番号 平28情複、第1446号）

# 基礎調査結果の公表

\*この公表図書は予定図のため、指定時に変更になることがあります。



横断測線の区間	力の大きさのうち 最大のもの (kN/m <sup>2</sup> )	土石流の高さ(m)
①	15.58	0.44



様式-2 (土) 土砂災害警戒区域・土砂災害特別警戒区域 区域図	土砂災害防止法施行令第二条の基準に該当する区域		N 	自然現象 の種類	土石流	溪流番号 20525B0066
	土砂災害防止法施行令第三条の基準に該当する区域			縮尺 1:2,500	公表年月日 平成30年4月27日	溪流名 新田保1
	土石流の高さが1mを超える場合、土石等の移動による力が50kN/m <sup>2</sup> を超える区域					
	土石流の高さが1mを超える場合、土石等の移動による力が50kN/m <sup>2</sup> 以下の区域					
	それ以外の区域					