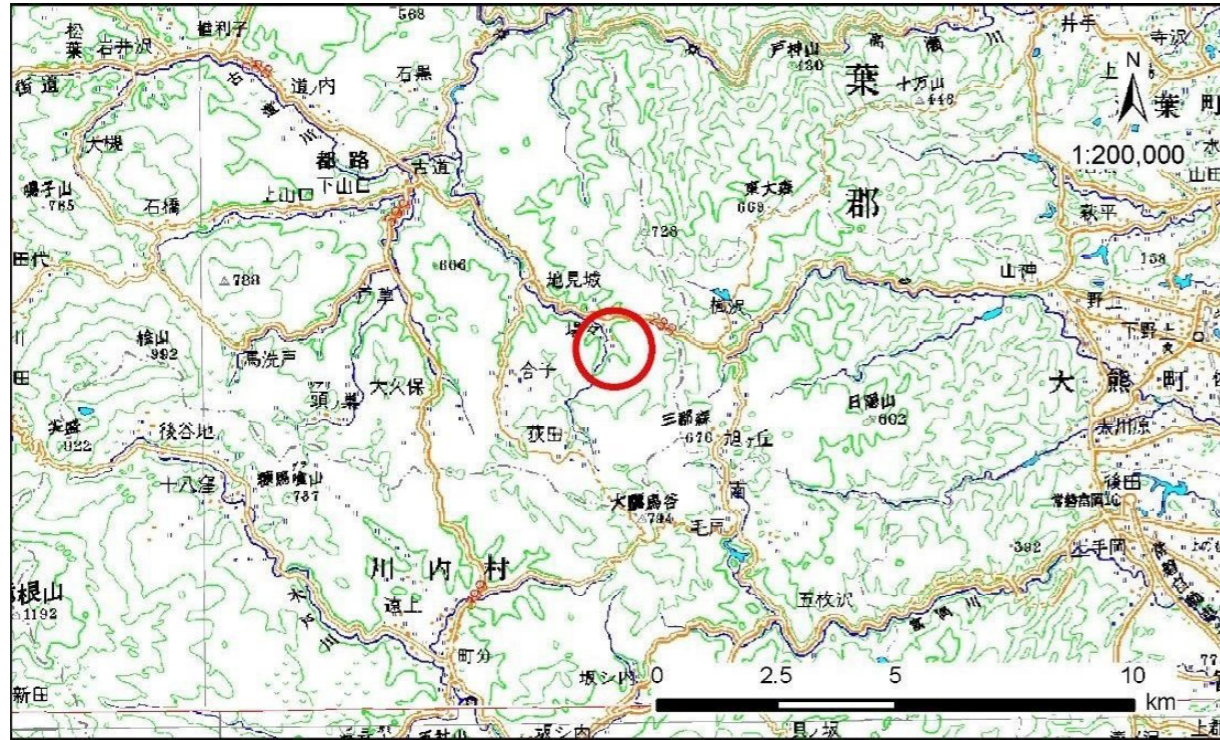


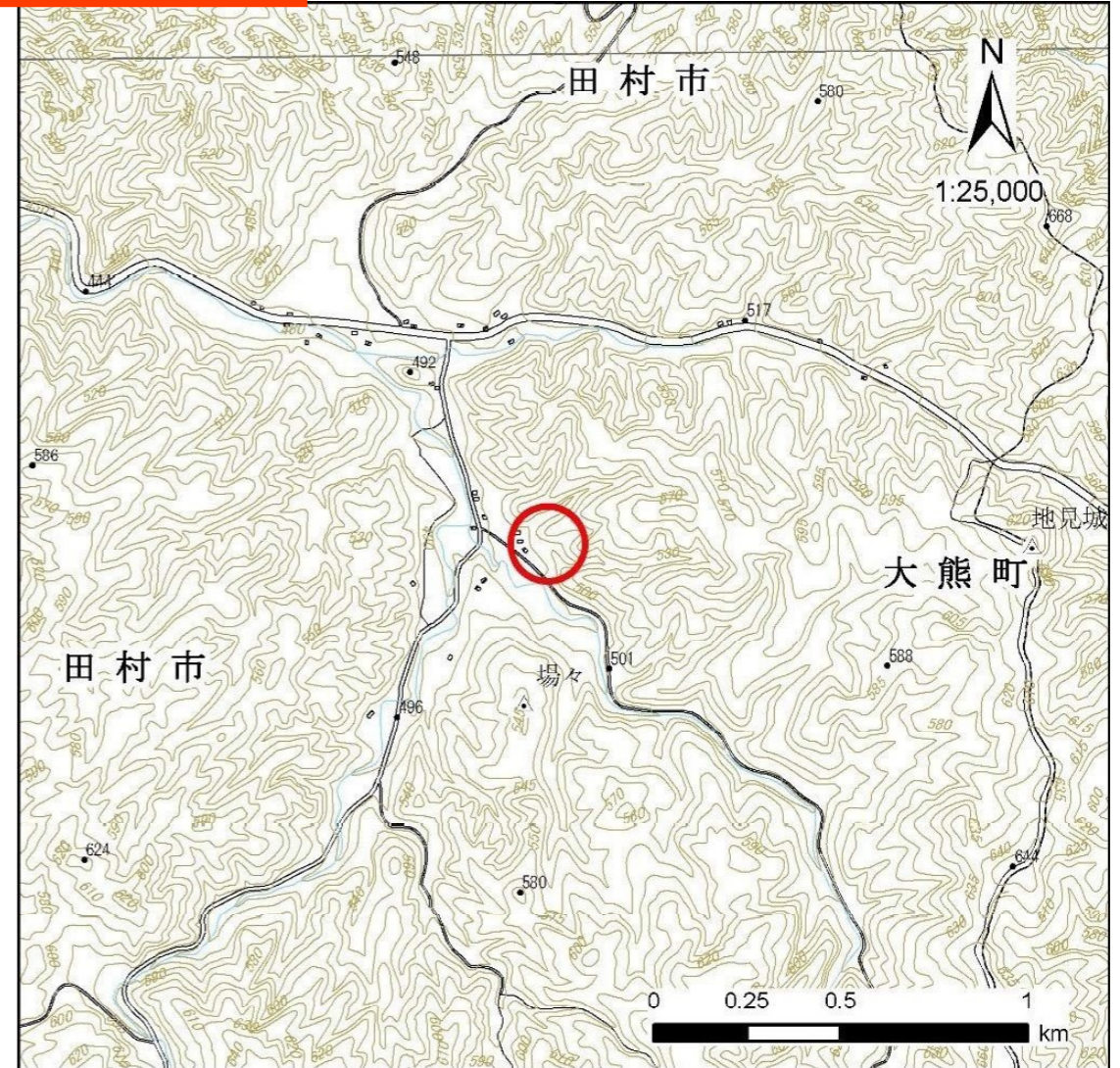
~~土砂災害警戒区域等の指定の公示に係る図書（その1）~~

**基礎調査結果の公表**

\*この公表図書は予定図のため、指定時に変更になることがあります。



(1/200,000)



(1/25,000)

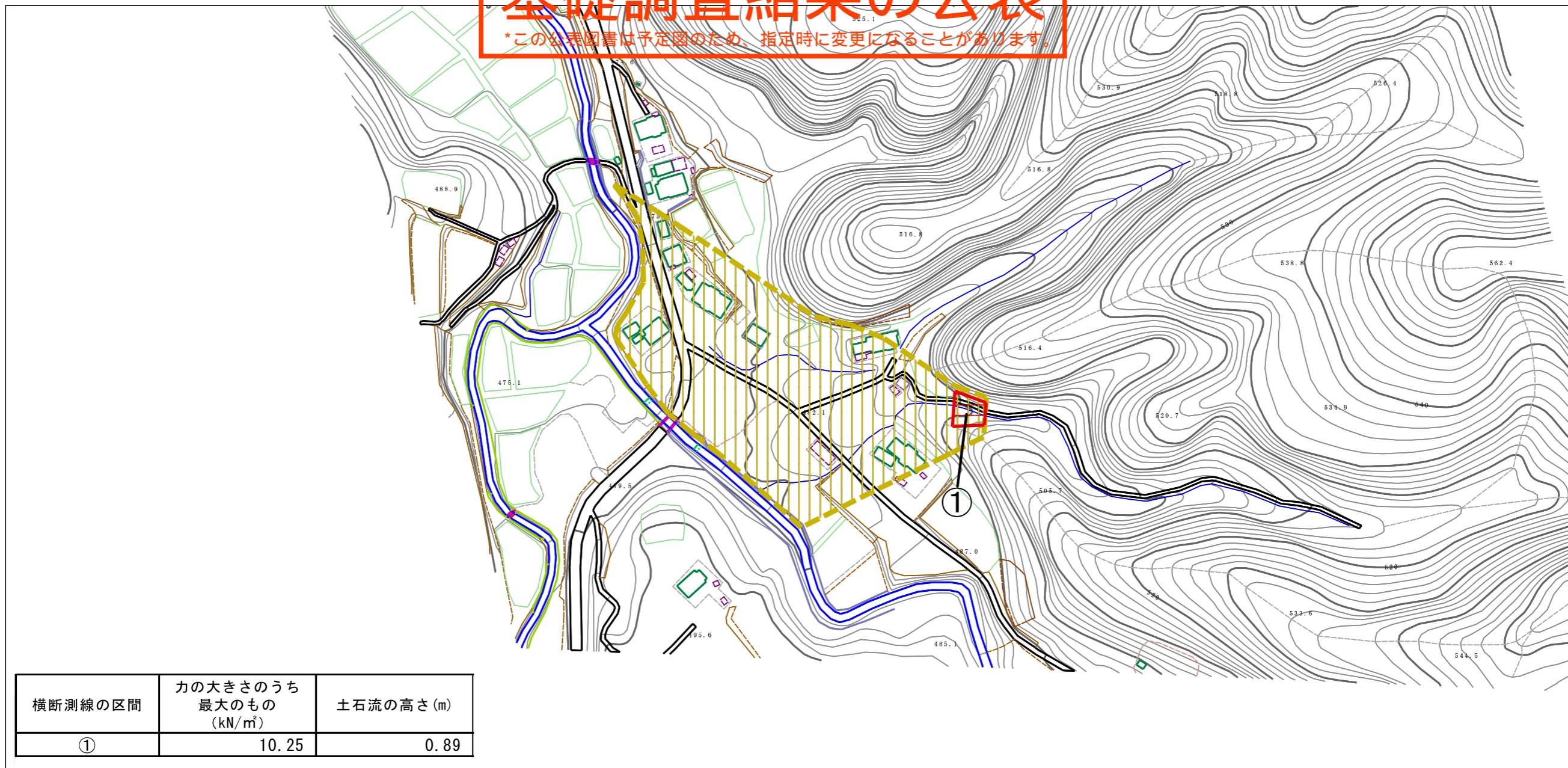
様式－1（土）  
土砂災害警戒区域・土砂災害特別警戒区域 位置図

自然現象の種類	土石流
溪流番号	20525B0045
溪流名	場々3
所在地	福島県田代町都路町古道字場々

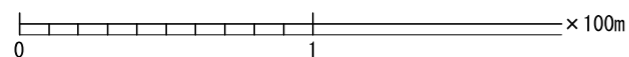
この地図は、国土地理院長の承認を得て、同院発行の電子地形図25000及び電子地形図20万を複製したものである。(承認番号 平28情複、第1446号)

# 基礎調査結果の公表

\*この公表図書は予定図のため、指定時に変更になることがあります。



横断測線の区間	力の大きさのうち 最大のもの ( $\text{kN}/\text{m}^2$ )	土石流の高さ(m)
①	10.25	0.89



様式-2 (土)

土砂災害警戒区域・土砂災害特別警戒区域  
区域図

土砂災害防止法施行令第二条の基準に該当する区域

土石流の高さが1mを超える場合、土石等の  
移動による力が $50\text{kN}/\text{m}^2$ を超える区域

土石流の高さが1mを超える場合、土石等の  
移動による力が $50\text{kN}/\text{m}^2$ 以下の区域

それ以外の区域



縮尺  
1:2,500

自然現象  
の種類

土石流

公表年月日  
平成30年4月27日

溪流番号 20525B0045

溪流名 場々3

所在地 福島県田村市都路町  
古道字場々