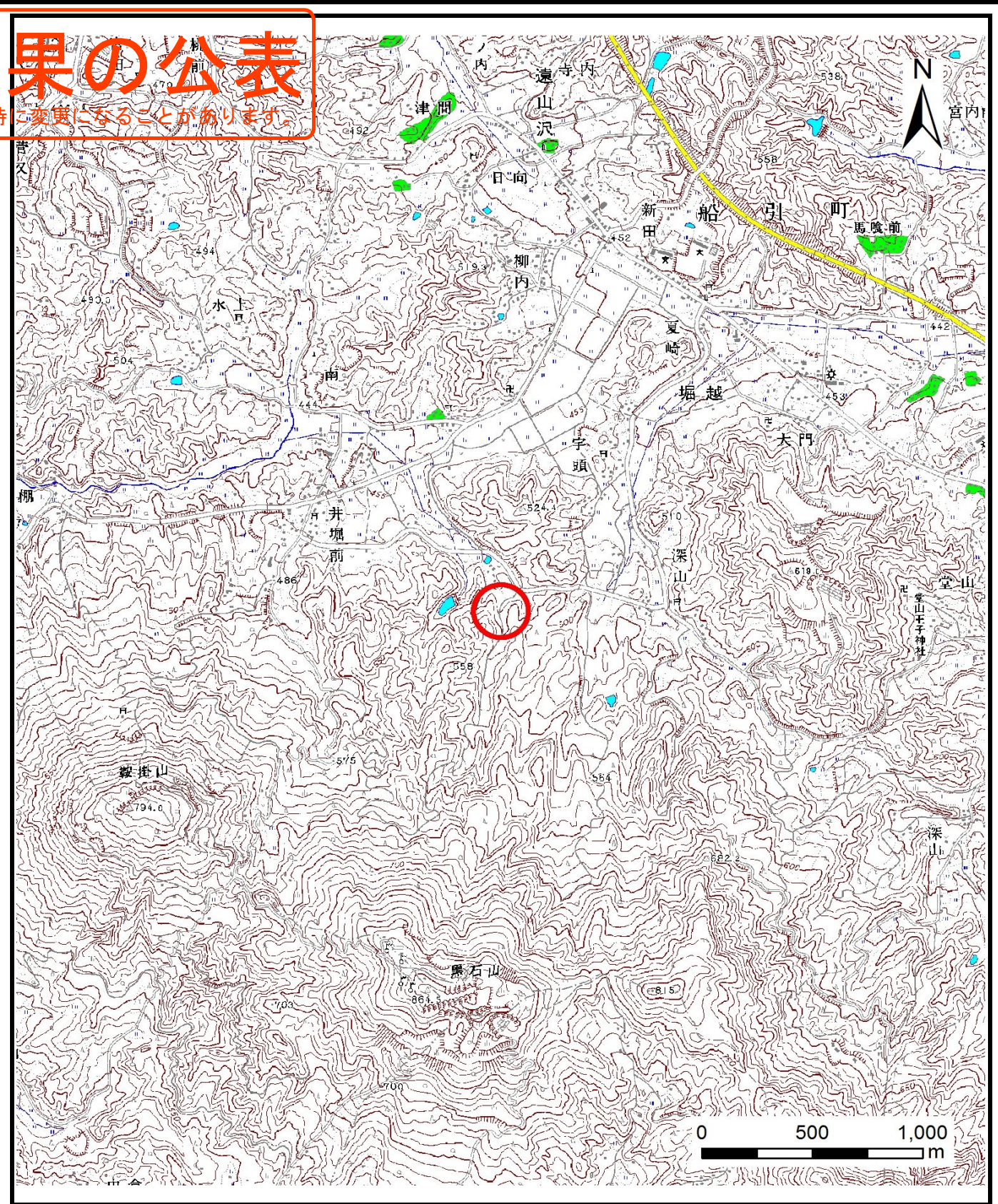
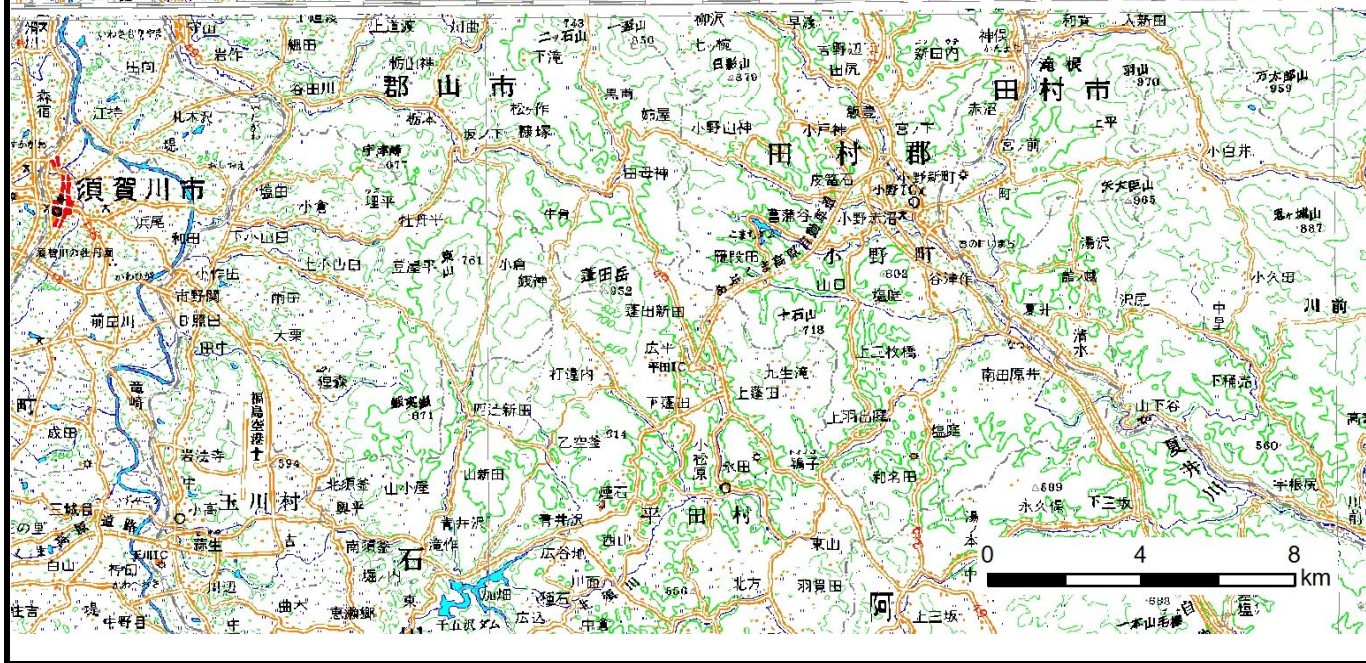


基礎調査結果の公表

※この公表図書は予定図のため、指定時に変更になることがあります。



(1/200,000)



(1/25,000)

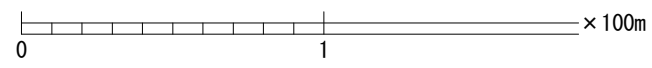
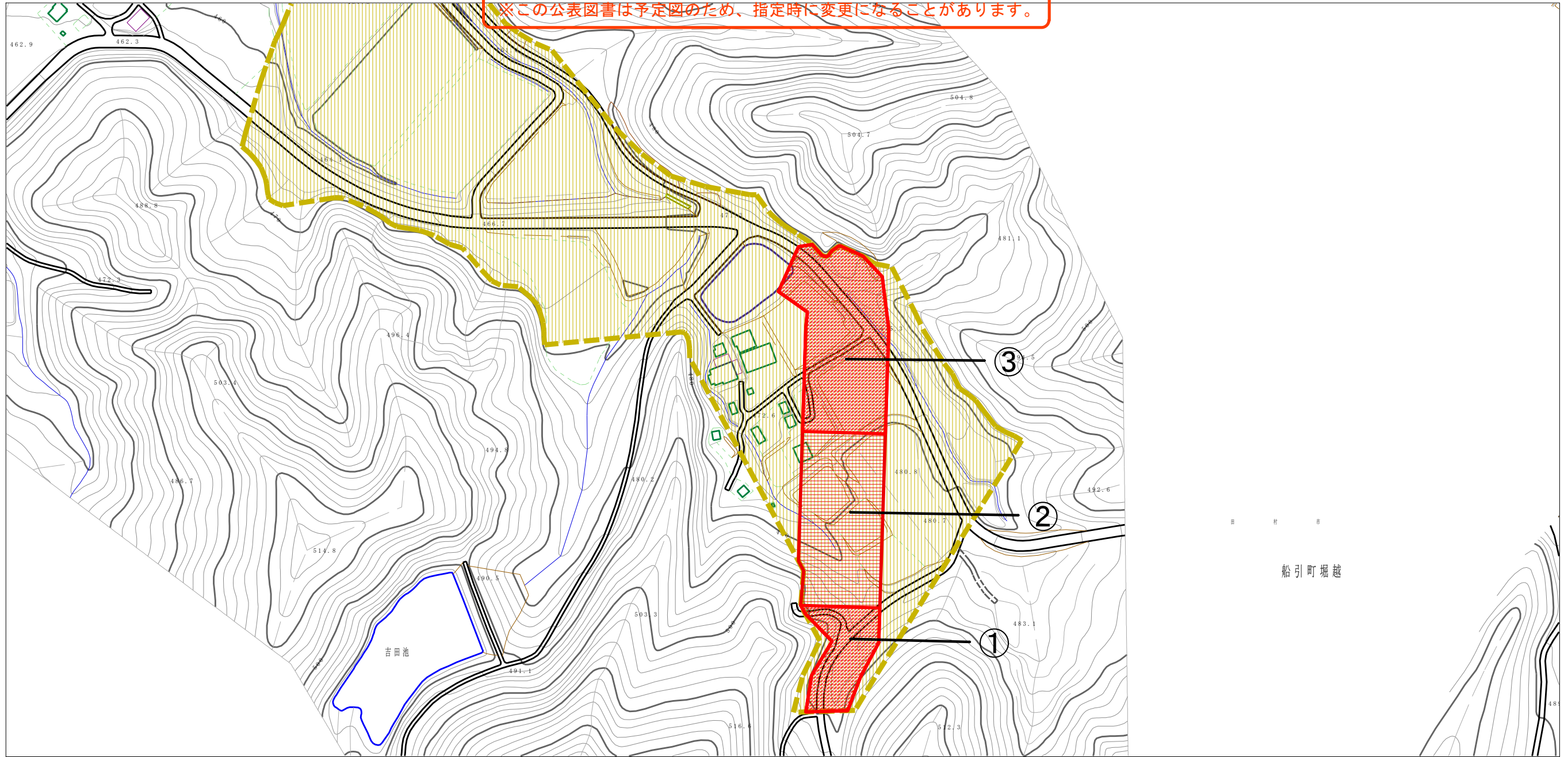
様式-1 (土)
土砂災害警戒区域・土砂災害特別警戒区域 位置図

自然現象の種類	土石流
溪流番号	20527B0205-2
溪流名	早坂-2
所在地	福島県田村市船引町堀越字早坂

この地図は、国土地理院長の承認を得て、同院発行の200000（地図画像）及び数値地図25000（地図画像）を複製したものである。（承認番号 平28情複、第1447号）

基礎調査結果の公表

※この公表図書は予定図のため、指定時に変更になることがあります。



横断測線の区間	力の大きさのうち最大のもの (kN/m ²)	土石流の高さ (m)
①	20.59	1.37
②	11.79	0.97
③	10.11	1.04

様式-2 (土)
土砂災害警戒区域・土砂災害特別警戒区域
区域図

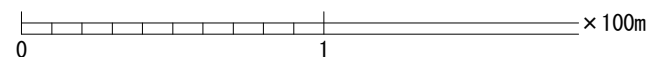
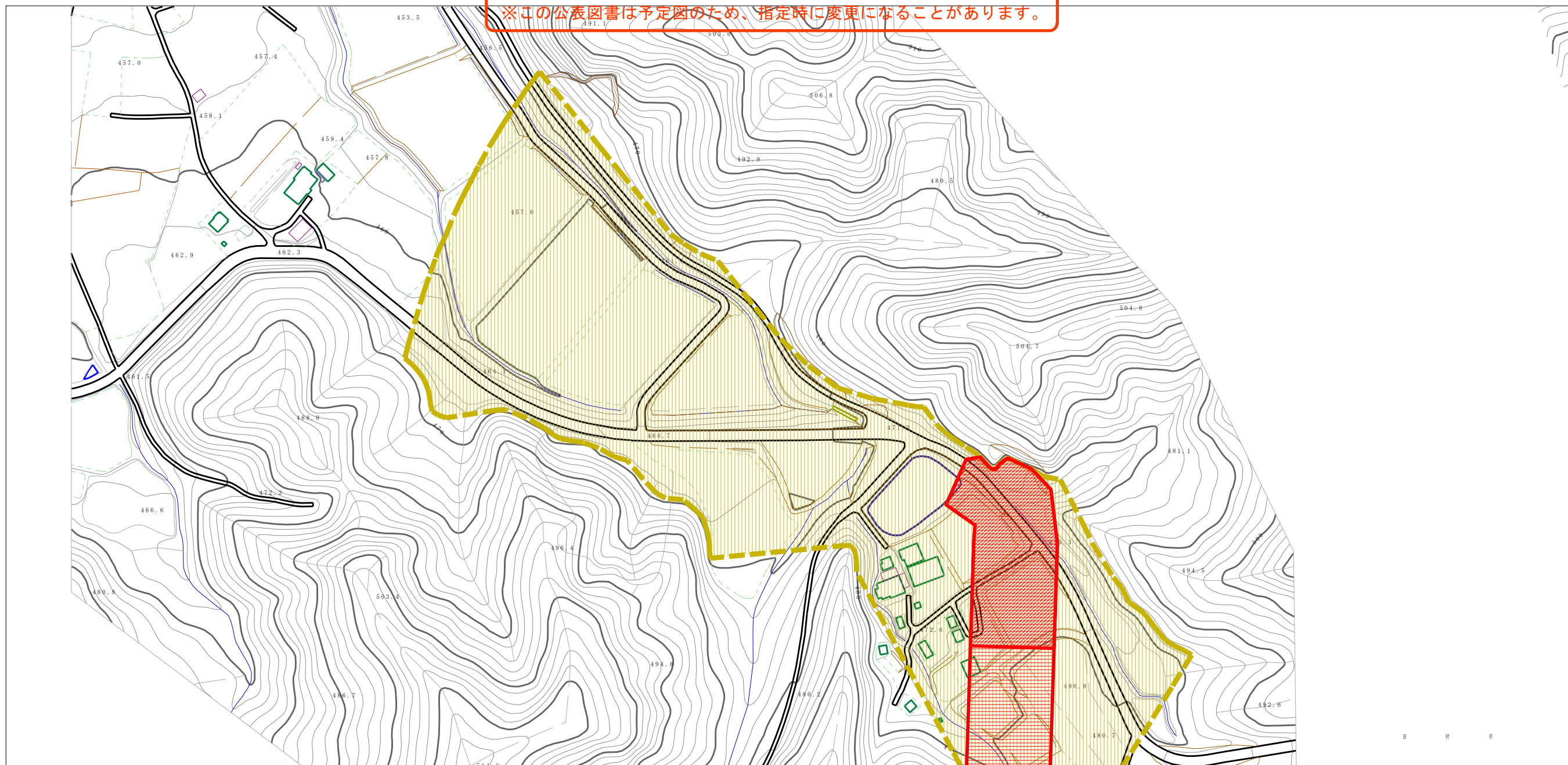
土砂災害防止法施行令第二条の基準に該当する区域	
土砂災害防止法施行令第三条の基準に該当する区域	
それ以外の区域	

N
縮尺
1:2,500

自然現象の種類	土石流	溪流番号	20527B0205-2
公表年月日	平成30年4月27日	溪流名	早坂-2
		所在地	福島県田村市船引町堀越字早坂

基礎調査結果の公表

※この公表図書は予定図のため、指定時に変更になることがあります。



様式-2 (土) 土砂災害警戒区域・土砂災害特別警戒区域 区域図	土砂災害防止法施行令第二条の基準に該当する区域		N 縮尺 1:2,500	自然現象 の種類	土石流	溪流番号 20527B0205-2
	土砂災害防止法施行令第三条の基準に該当する区域			公表年月日 平成30年4月27日	溪流名 早坂-2	所在地 福島県田村市船引町堀越字早坂
	土砂の高さが1mを超える場合、土石等の移動による力が50kN/m ² を超える区域					
	土砂の高さが1mを超える場合、土石等の移動による力が50kN/m ² 以下の区域					
	それ以外の区域					