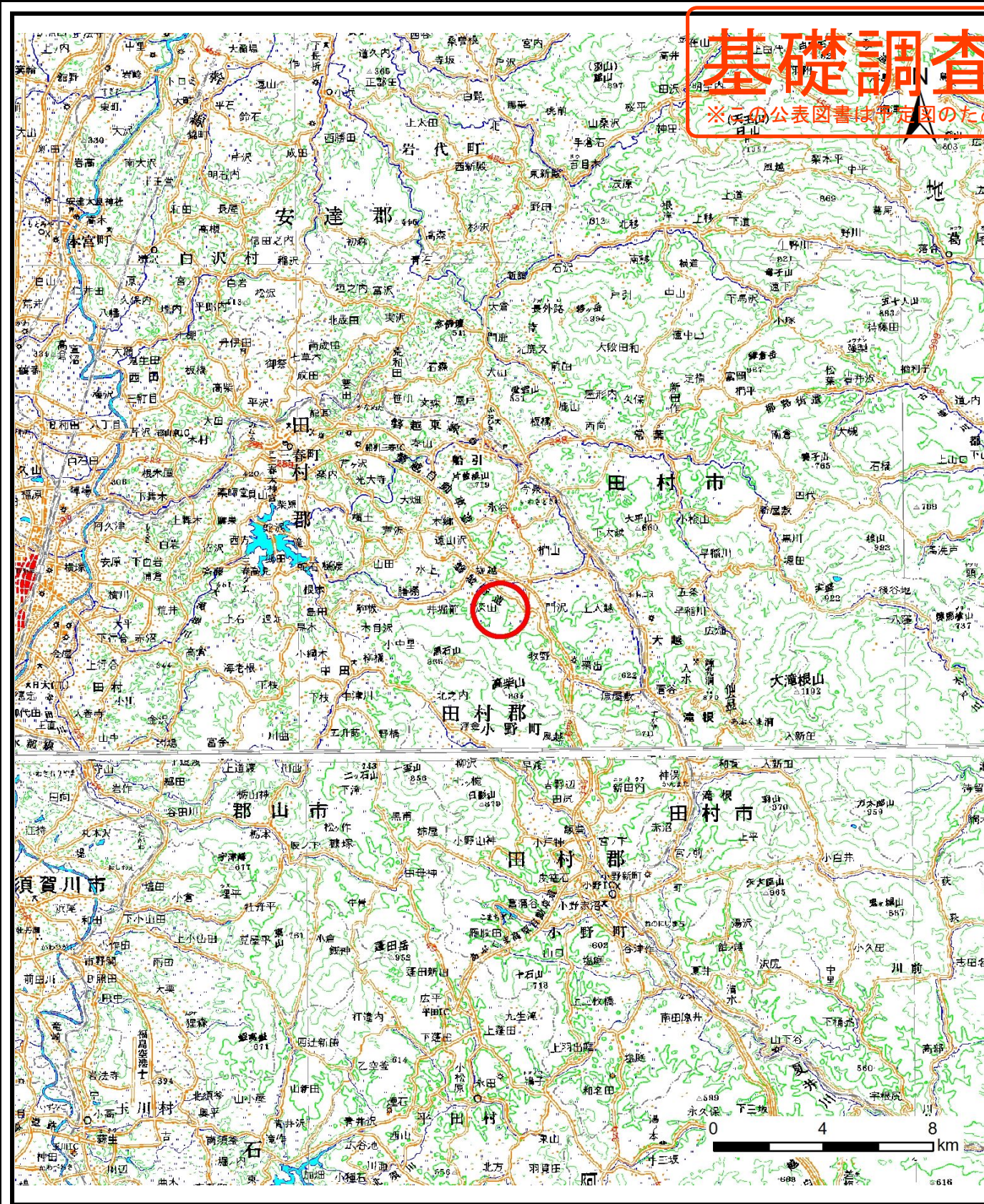


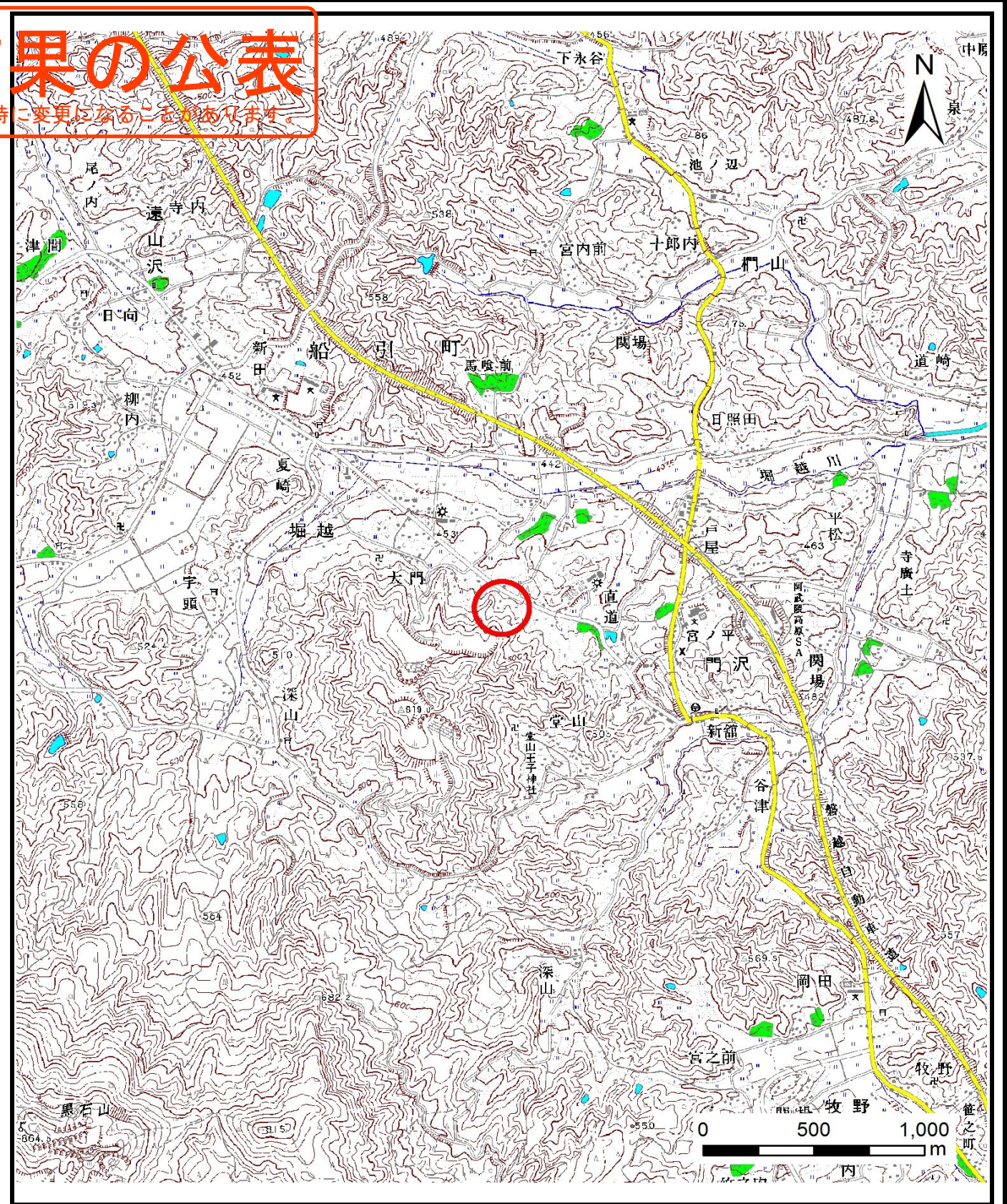
土砂災害警戒区域等の指定の公示に係る図書（その1）

基礎調査結果の公表

※この公表図書は予定図のため、指定時に変更になることがあります。



(1/200,000)



(1/25,000)

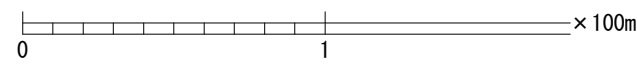
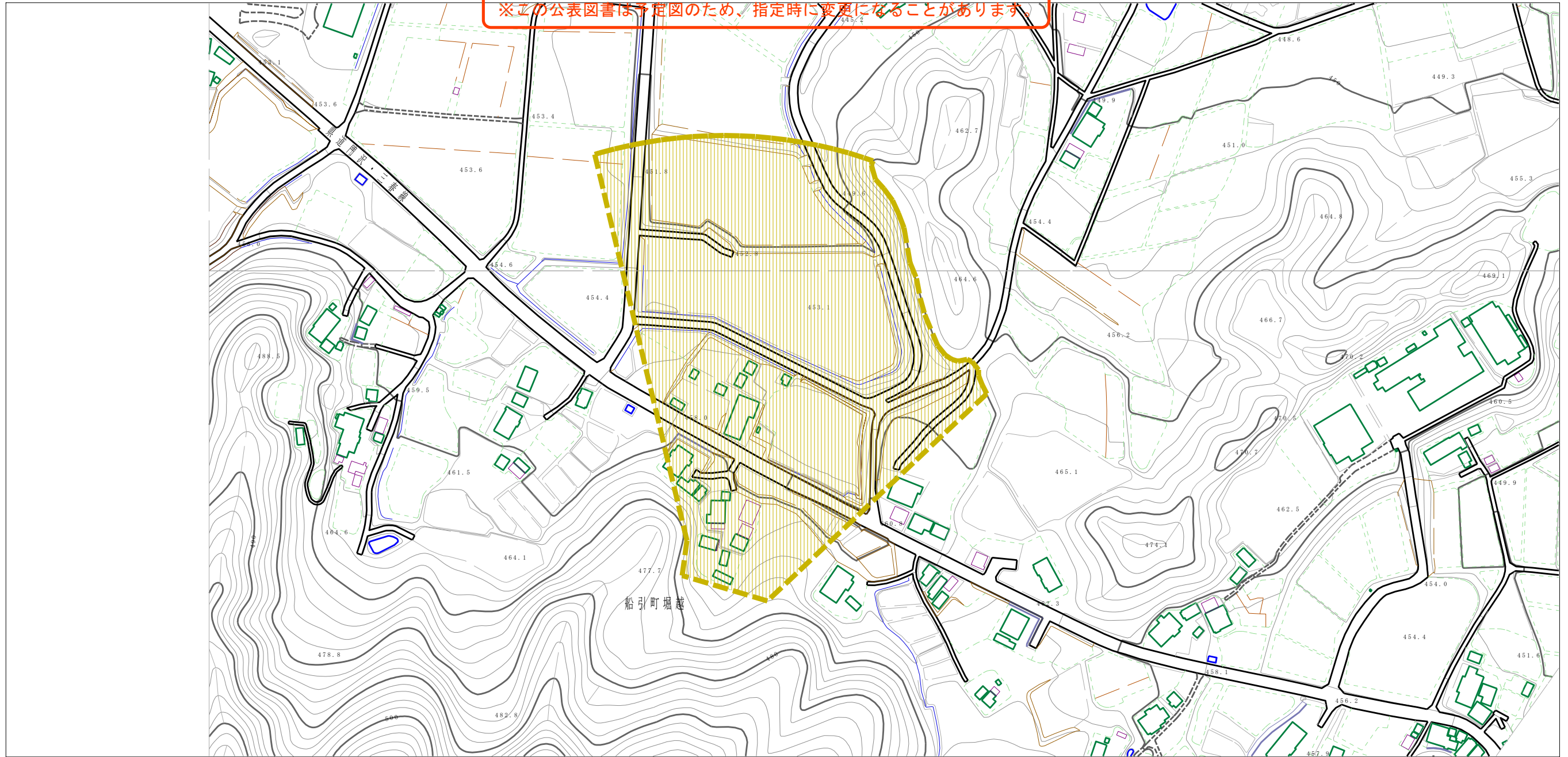
様式-1 (土)
土砂災害警戒区域・土砂災害特別警戒区域 位置図

| | |
|---------|-----------------|
| 自然現象の種類 | 土石流 |
| 溪流番号 | 20527B0180 |
| 溪流名 | ニツ森2 |
| 所在地 | 福島県田村市船引町堀越字ニツ森 |

この地図は、国土地理院長の承認を得て、同院発行の200000（地図画像）及び数値地図25000（地図画像）を複製したものである。（承認番号 平28情複、第1447号）

基礎調査結果の公表

※この公表図書は予定図のため、指定時に変更になることがあります。



土砂災害特別警戒区域なし

| | | | | | | |
|--|-------------------------|--|--------------------|---------------------|-------------|------------------------|
| 様式-2 (土) 土砂災害警戒区域・土砂災害特別警戒区域 区域図 | 土砂災害防止法施行令第二条の基準に該当する区域 | | N 縮尺 1:2,500 | 自然現象 の種類 | 土石流 | 溪流番号 20527B0180 |
| | 土砂災害防止法施行令第三条の基準に該当する区域 | | | 公表年月日 平成30年4月27日 | 溪流名 ニツ森2 | 所在地 福島県田村市船引町堀越字ニツ森 |
| | それ以外の区域 | | | | | |