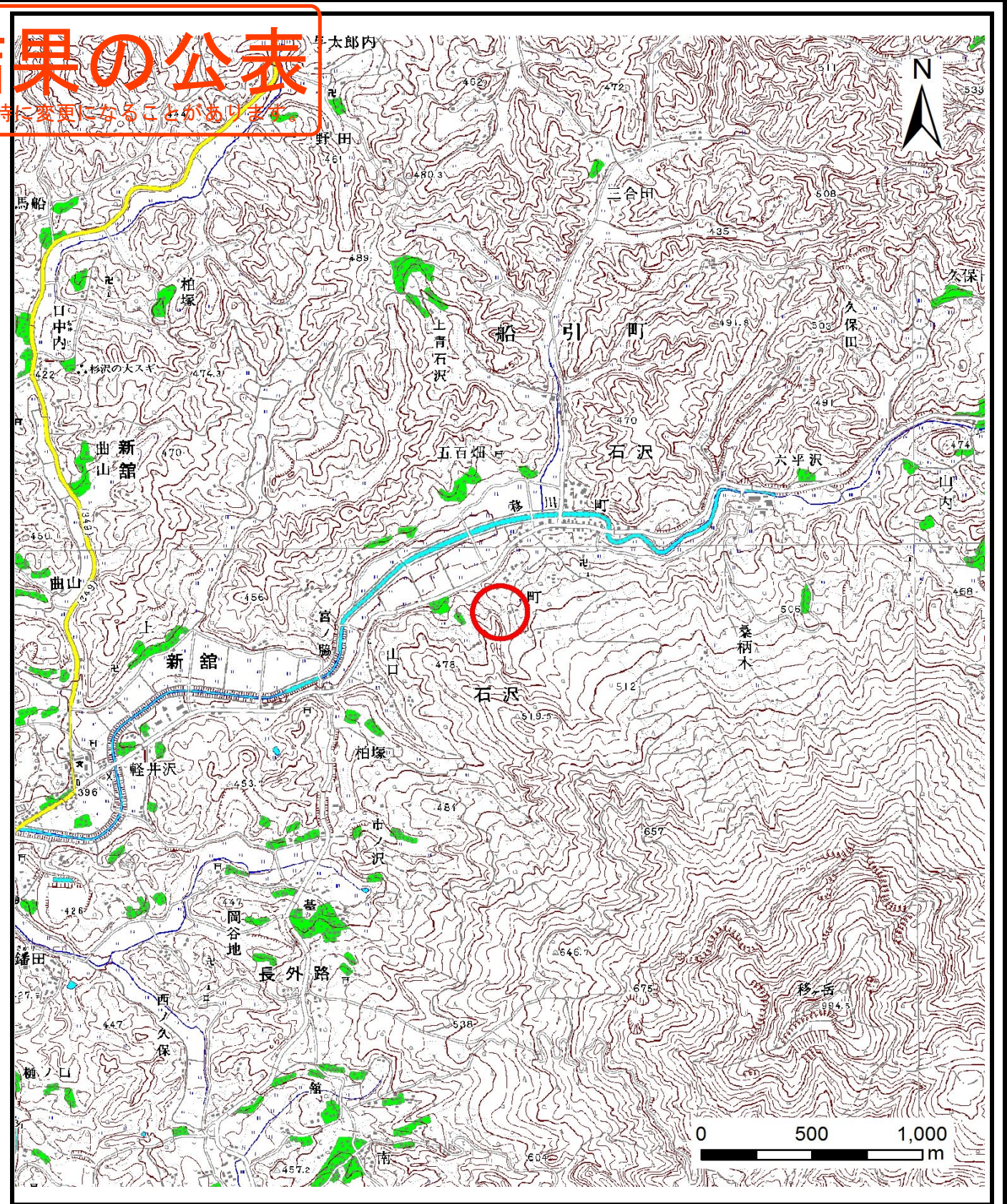
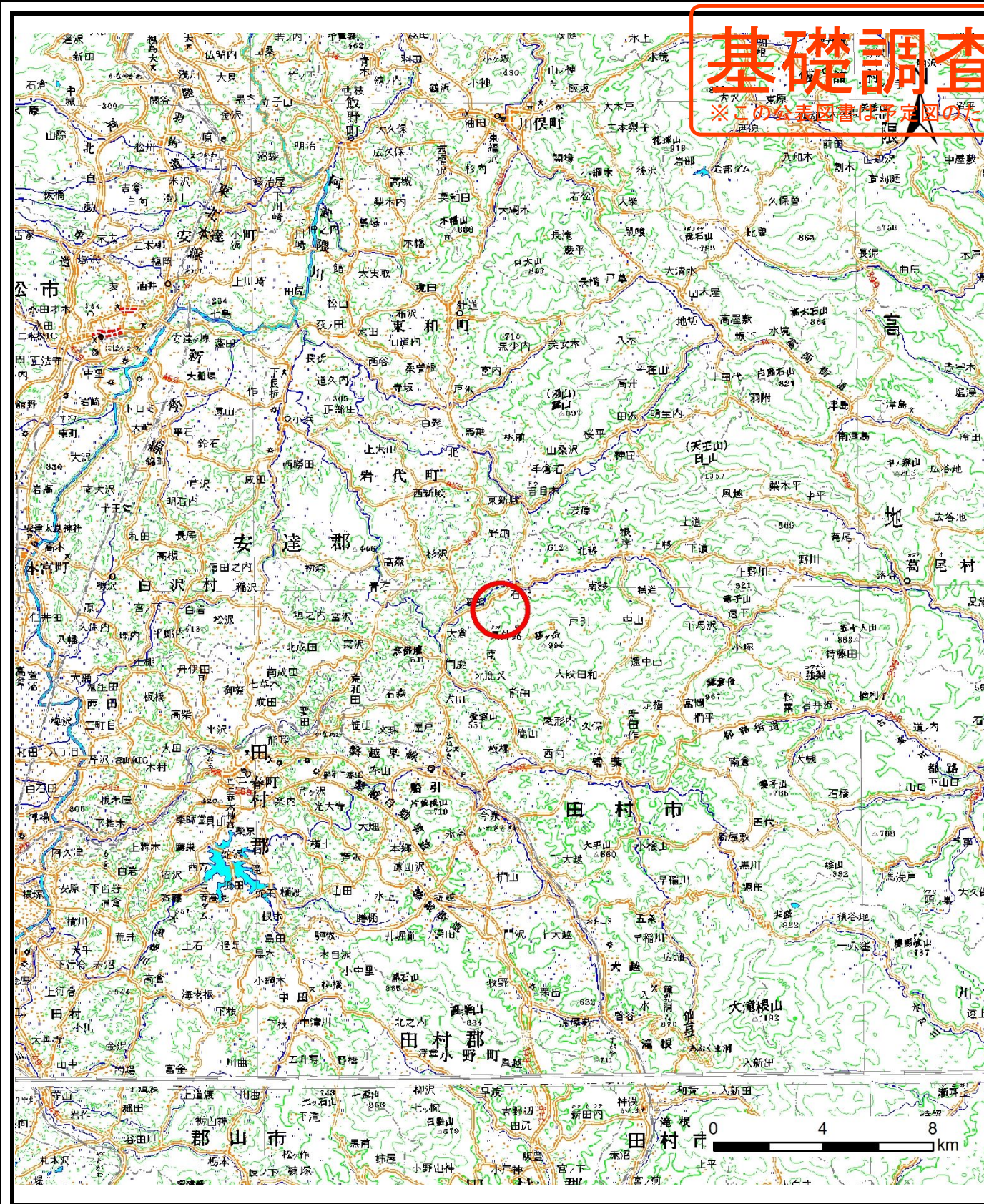


# 基礎調査結果の公表

※この公表図書は特定図のため、指定時に変更になることがあります。



<p>様式-1 (土) 土砂災害警戒区域・土砂災害特別警戒区域 位置図</p>
---

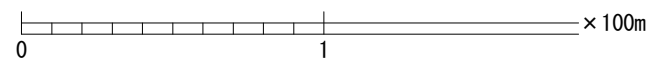
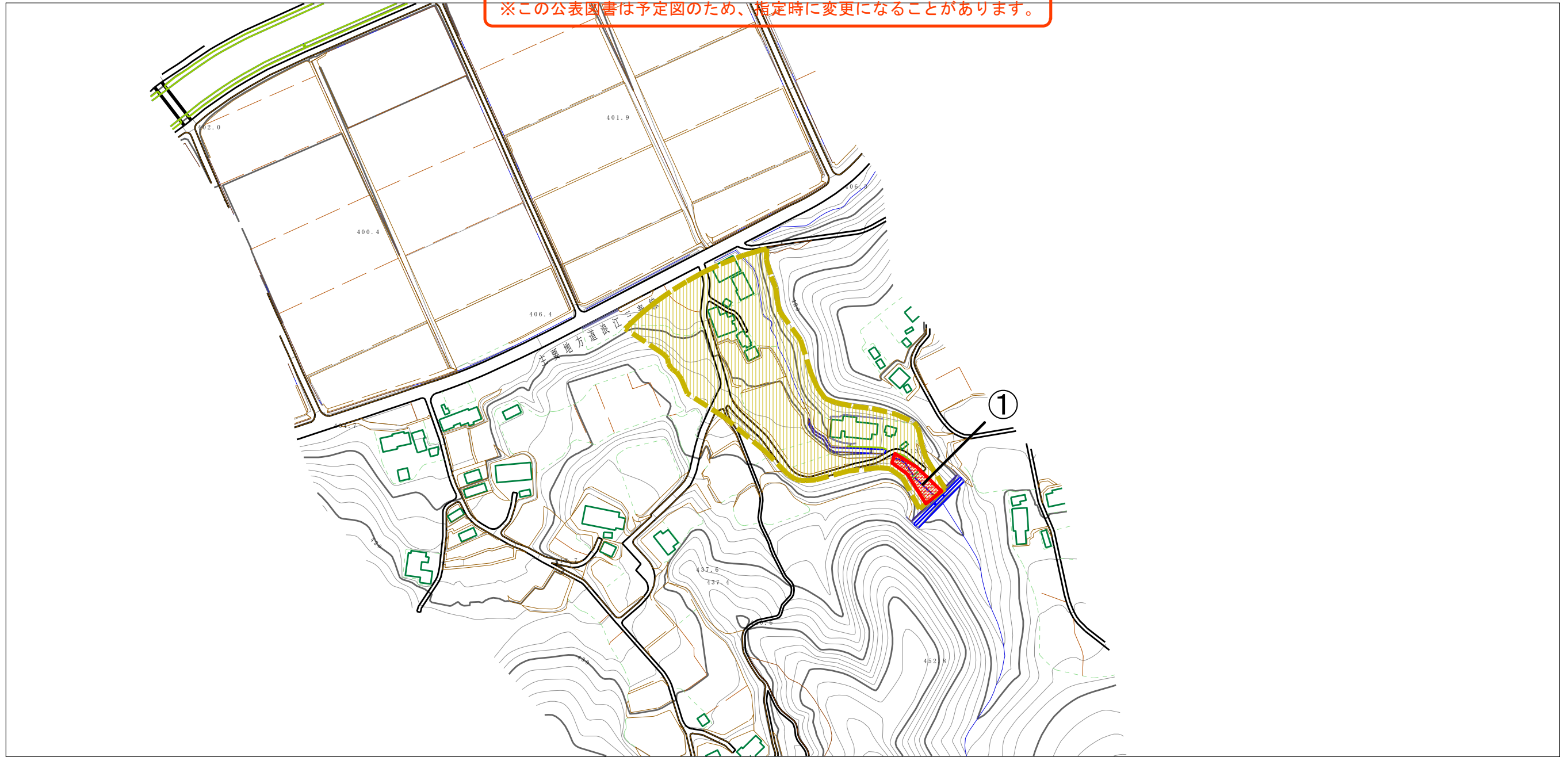
自然現象の種類	土石流
溪流番号	20527B0006
溪流名	小館
所在地	福島県田村市船引町石沢字小館

この地図は、国土地理院長の承認を得て、同院発行の200000（地図画像）及び数値地図25000（地図画像）を複製したものである。（承認番号 平28情複、第1447号）



# 基礎調査結果の公表

※この公表図書は予定図のため、指定時に変更になることがあります。



横断測線の区間	力の大きさのうち最大のもの (kN/m <sup>2</sup> )	土石流の高さ (m)
①	25.61	1.48

様式-2 (土) 土砂災害警戒区域・土砂災害特別警戒区域 区域図	土砂災害防止法施行令第二条の基準に該当する区域		N 縮尺 1:2,500	自然現象 の種類 土石流 公表年月日 平成30年4月27日	溪流番号	20527B0006
	土砂災害防止法施行令第三条の基準に該当する区域				溪流名	小館
	それ以外の区域				所在地	福島県田村市船引町 石沢字小館