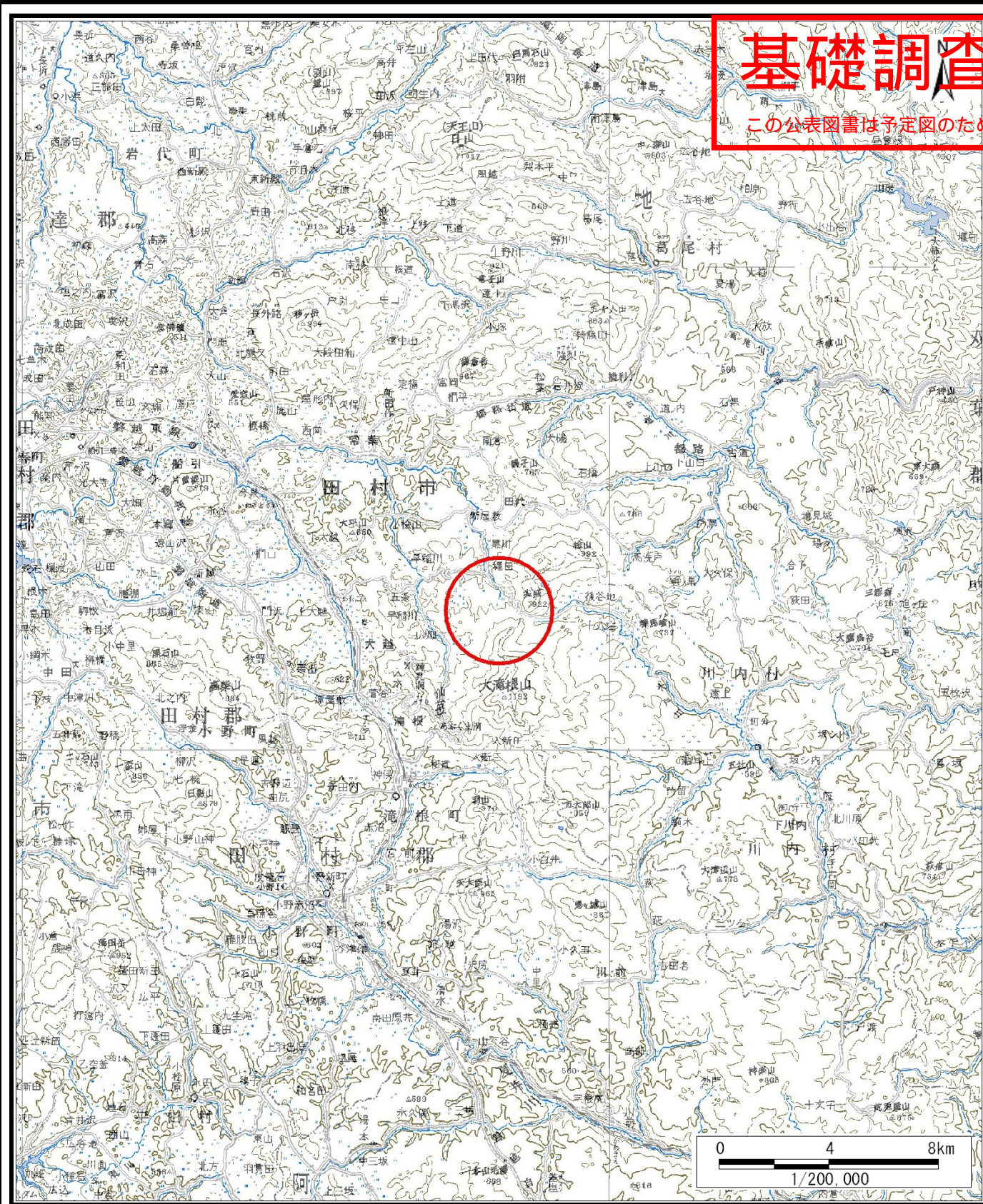
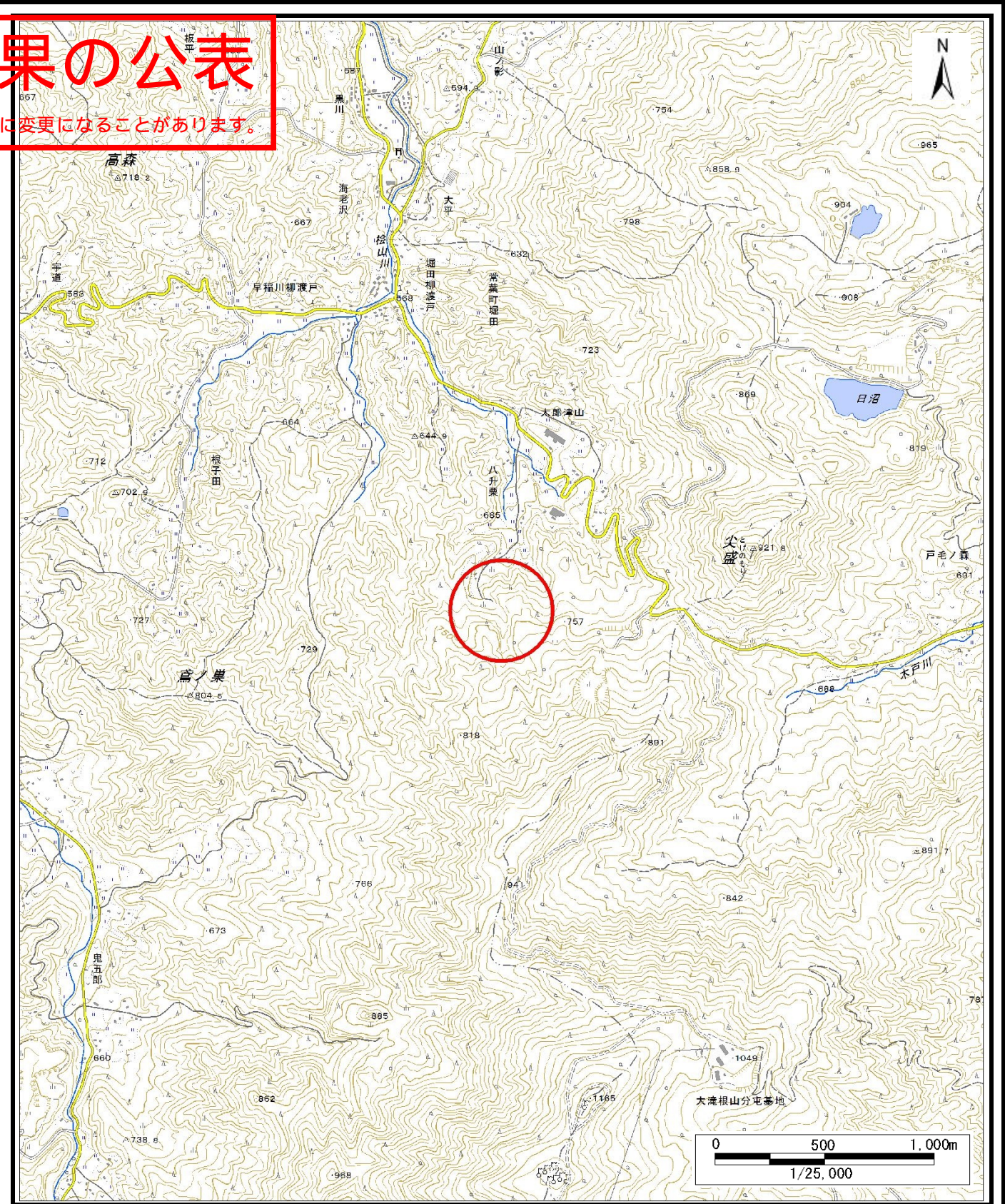


基礎調査結果の公表

この公表図書は予定図のため、指定時に変更になることがあります。



(1/200,000)



(1/25,000)

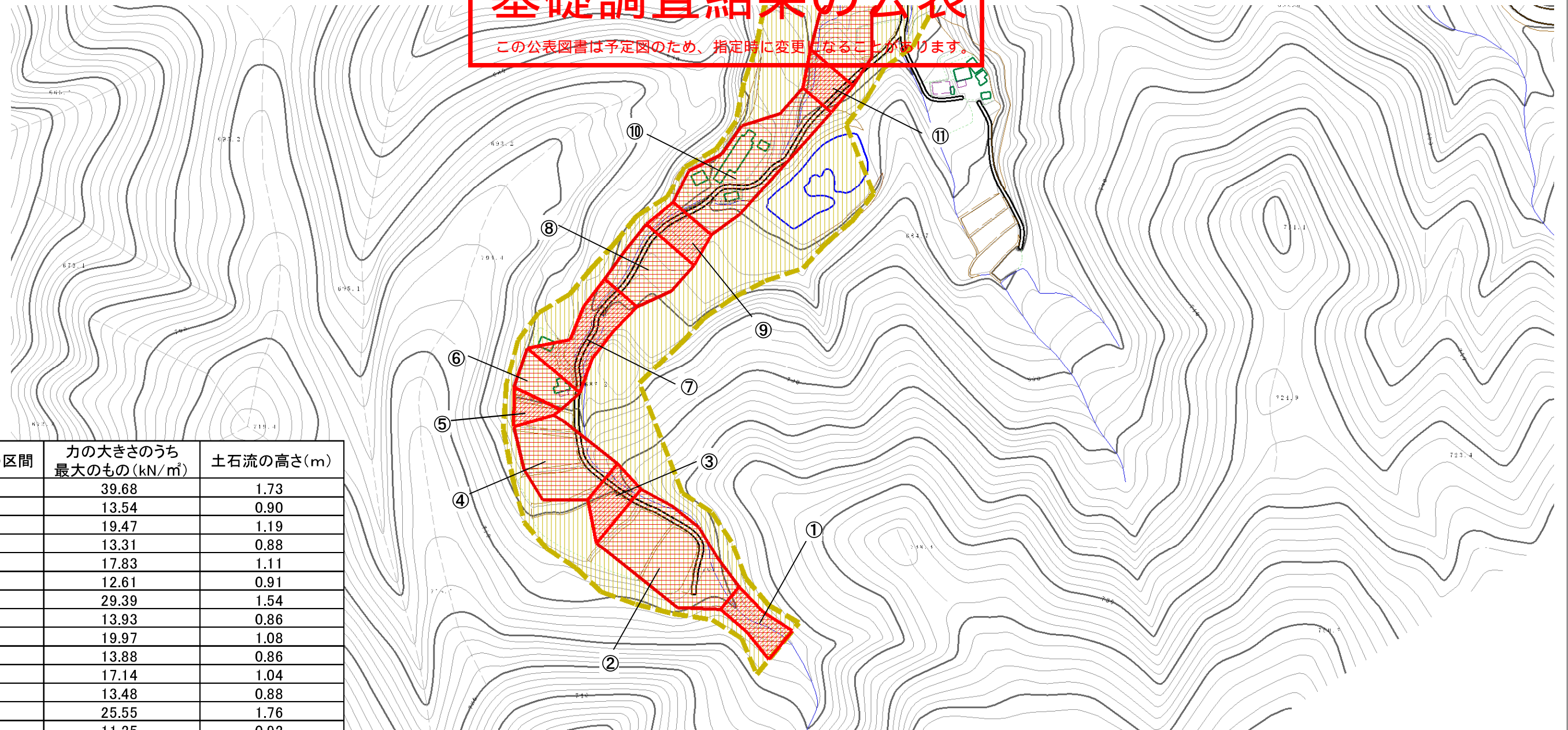
様式-1 (土)

土砂災害警戒区域・土砂災害特別警戒区域 位置図

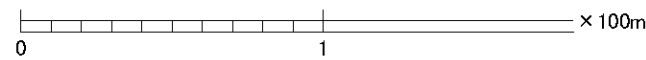
自然現象の種類	土石流
溪流番号	20526B0117
溪流名	八升栗3
所在地	福島県田村市常葉町堀田字八升栗

基礎調査結果の公表

この公表図書は予定図のため、指定時に変更になることがあります。



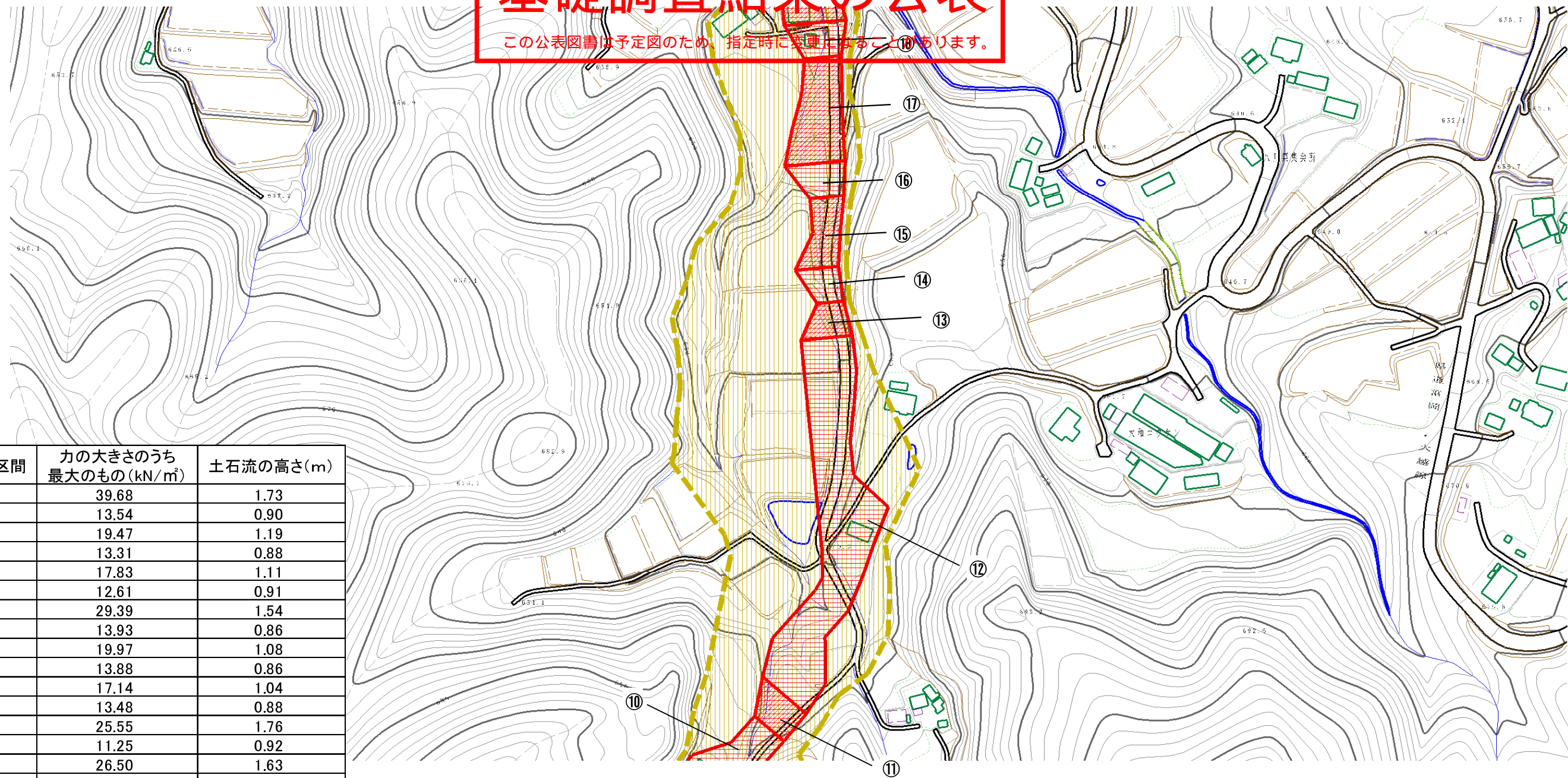
横断測線の区間	力の大きさのうち最大のもの(kN/m ²)	土石流の高さ(m)
①	39.68	1.73
②	13.54	0.90
③	19.47	1.19
④	13.31	0.88
⑤	17.83	1.11
⑥	12.61	0.91
⑦	29.39	1.54
⑧	13.93	0.86
⑨	19.97	1.08
⑩	13.88	0.86
⑪	17.14	1.04
⑫	13.48	0.88
⑬	25.55	1.76
⑭	11.25	0.92
⑮	26.50	1.63
⑯	12.15	0.88
⑰	21.39	1.36
⑱	12.31	0.88
⑲	14.93	1.09
⑳	10.96	0.93
㉑	17.82	1.29
㉒	10.17	0.96
㉓	7.65	1.01



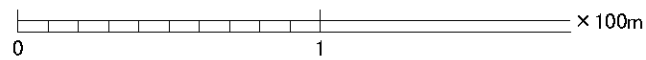
様式-2(土) 土砂災害警戒区域・土砂災害特別警戒区域図 区域図	土砂災害警戒区域 (土砂災害防止法施行令第二条の基準に該当する区域)		自然現象の種類 土石流	溪流番号 20526B0117
	土砂災害特別警戒区域 (土砂災害防止法施行令第三条の基準に該当する区域)			公表年月日 平成30年4月27日
	土砂等の高さが1mを超え、その衝撃力が50kN/mを超える区域		縮尺 1:2,500	所在地 福島県田村市常葉町堀田字八升栗
	土砂等の高さが1mを超え、その衝撃力が50kN/mを超えない区域 上記以外の区域			

基礎調査結果の公表

この公表図書は予定図のため、指定時に異なることがあります。



横断測線の区間	力の大きさのうち最大のもの(kN/m ²)	土石流の高さ(m)
①	39.68	1.73
②	13.54	0.90
③	19.47	1.19
④	13.31	0.88
⑤	17.83	1.11
⑥	12.61	0.91
⑦	29.39	1.54
⑧	13.93	0.86
⑨	19.97	1.08
⑩	13.88	0.86
⑪	17.14	1.04
⑫	13.48	0.88
⑬	25.55	1.76
⑭	11.25	0.92
⑮	26.50	1.63
⑯	12.15	0.88
⑰	21.39	1.36
⑱	12.31	0.88
⑲	14.93	1.09
⑳	10.96	0.93
㉑	17.82	1.29
㉒	10.17	0.96
㉓	7.65	1.01



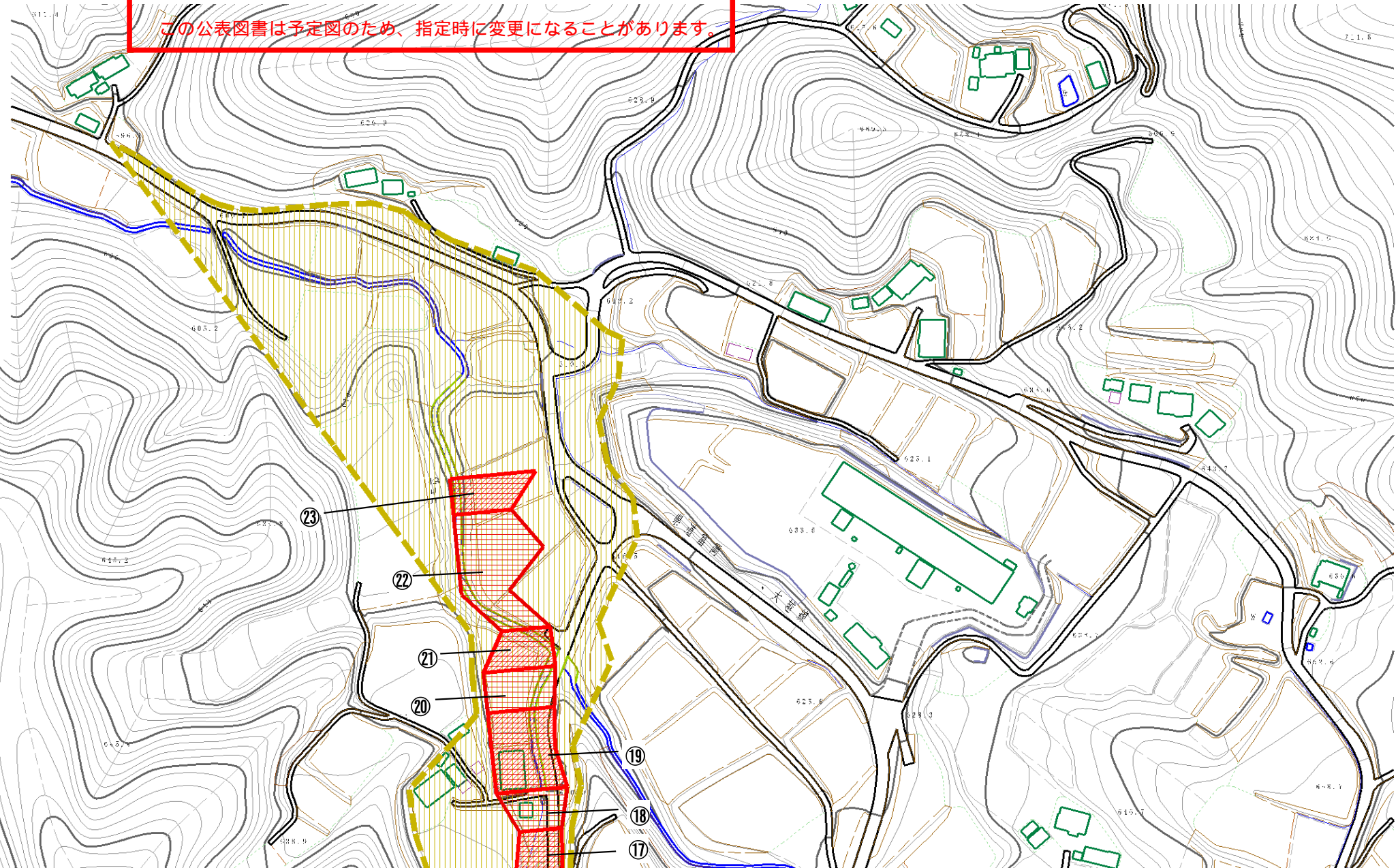
様式-2(土)

土砂災害警戒区域・土砂災害特別警戒区域図

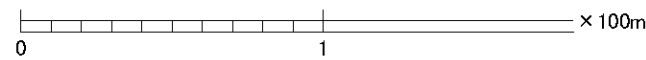
土砂災害警戒区域 (土砂災害防止法施行令第二条の基準に該当する区域)		N 縮尺 1:2,500	自然現象の種類 土石流	溪流番号	20526B0117	
土砂災害特別警戒区域 (土砂災害防止法施行令第三条の基準に該当する区域)				公表年月日 平成30年4月27日	溪流名	八升栗3
上記以外の区域				所在地	福島県田村市常葉町堀田字八升栗	

基礎調査結果の公表

この公表図書は予定図のため、指定時に変更になることがあります。



横断測線の区間	力の大きさのうち最大のもの(kN/m ²)	土石流の高さ(m)
①	39.68	1.73
②	13.54	0.90
③	19.47	1.19
④	13.31	0.88
⑤	17.83	1.11
⑥	12.61	0.91
⑦	29.39	1.54
⑧	13.93	0.86
⑨	19.97	1.08
⑩	13.88	0.86
⑪	17.14	1.04
⑫	13.48	0.88
⑬	25.55	1.76
⑭	11.25	0.92
⑮	26.50	1.63
⑯	12.15	0.88
⑰	21.39	1.36
⑱	12.31	0.88
⑲	14.93	1.09
⑳	10.96	0.93
㉑	17.82	1.29
㉒	10.17	0.96
㉓	7.65	1.01



様式-2(土) 土砂災害警戒区域・土砂災害特別警戒区域 区域図	土砂災害警戒区域 (土砂災害防止法施行令第二条の基準に該当する区域)		自然現象の種類 土石流	溪流番号 20526B0117
	土砂災害特別警戒区域 (土砂災害防止法施行令第三条の基準に該当する区域)			
	土砂災害特別警戒区域 (土砂災害防止法施行令第三条の基準に該当する区域)		公表年月日 平成30年4月27日	溪流名 八升栗3
	上記以外の区域			所在地 福島県田村市常葉町堀田字八升栗

縮尺
1:2,500