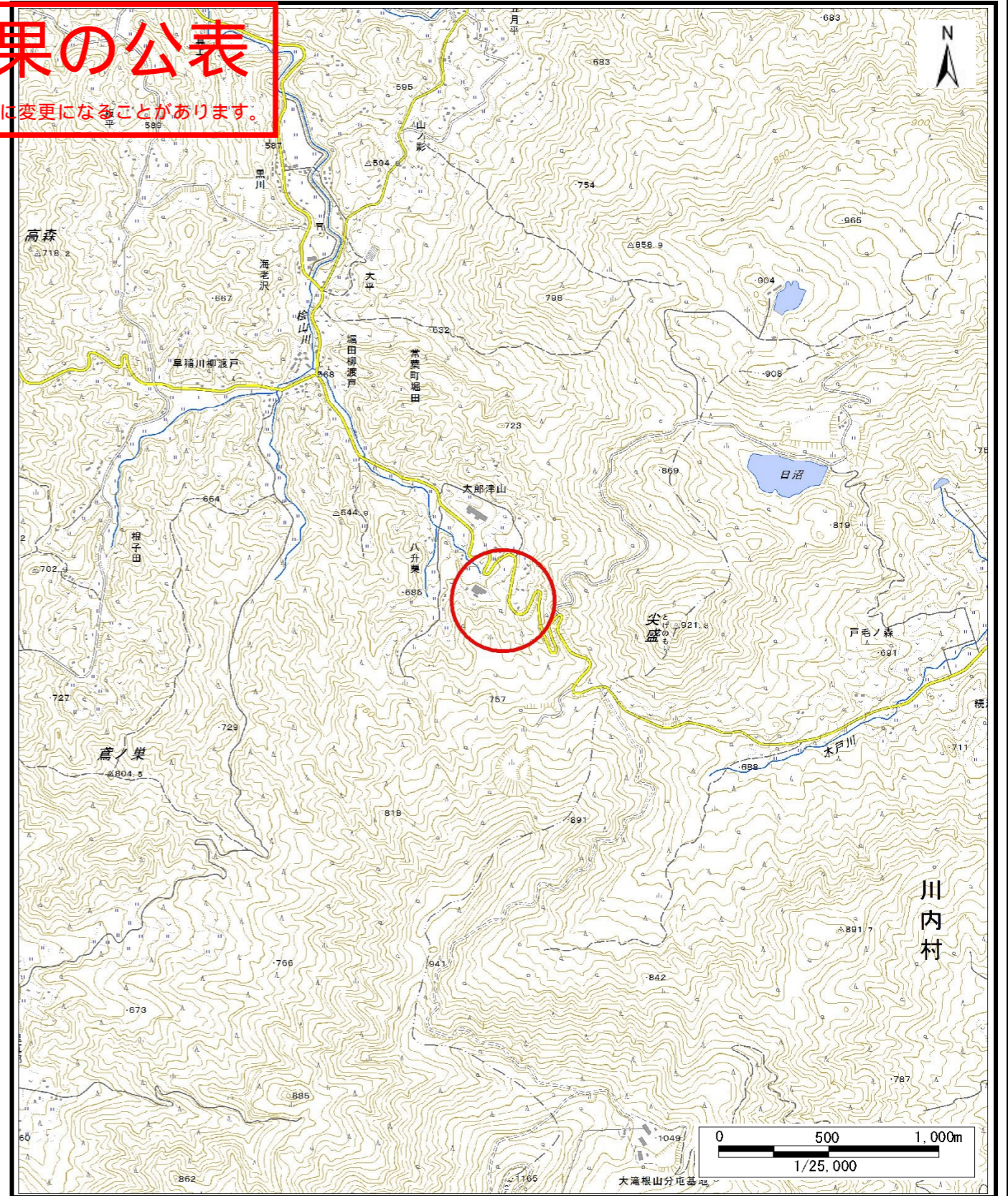


基礎調査結果の公表

この公表図書は予定図のため、指定時に変更になることがあります。



(1/200,000)



(1/25,000)

様式 - 1 (土)

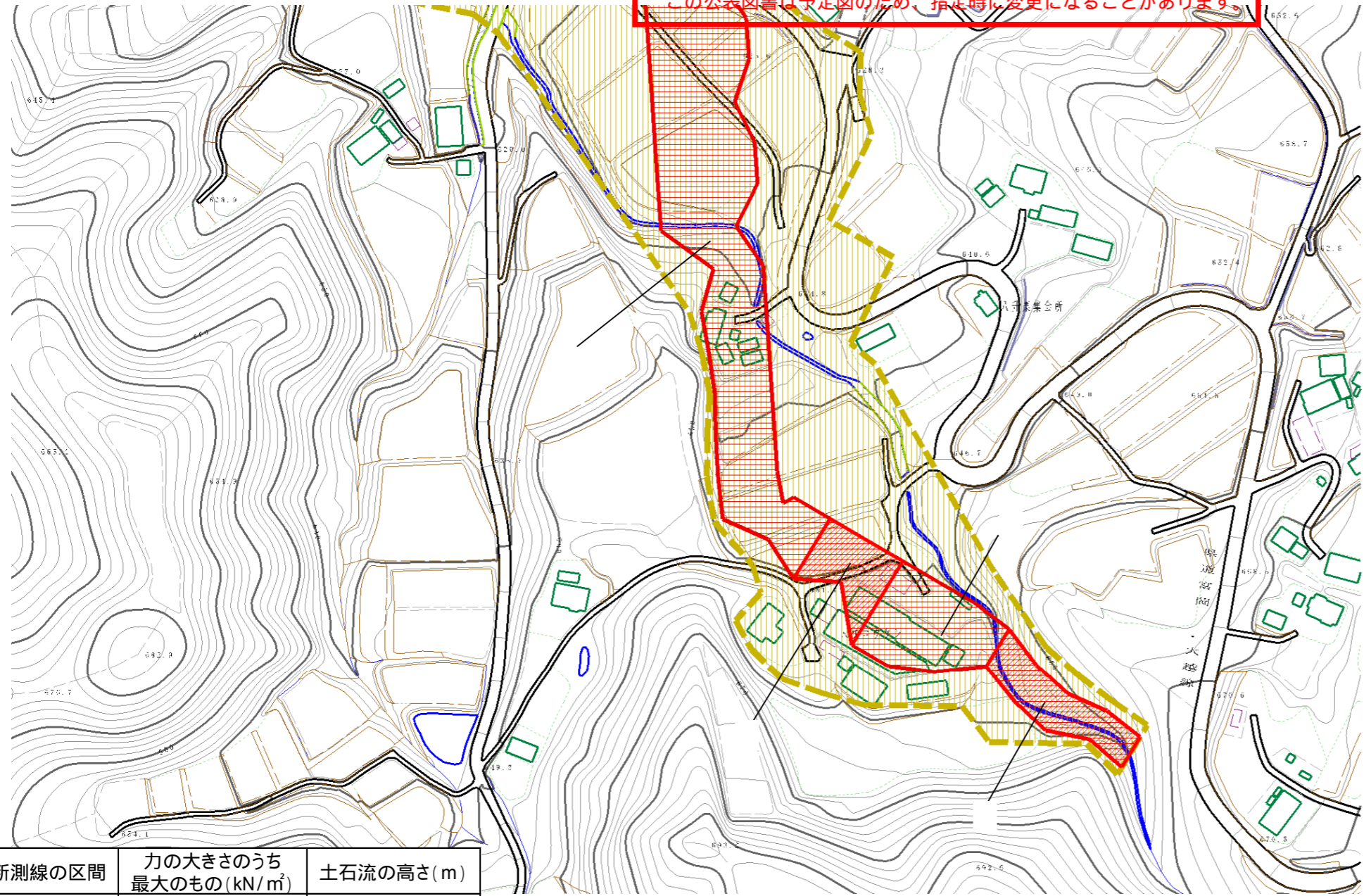
土砂災害警戒区域・土砂災害特別警戒区域 位置図

自然現象の種類	土石流
渓流番号	20526B0115
渓流名	八升栗 1
所在地	福島県田村市常葉町堀田字八升栗

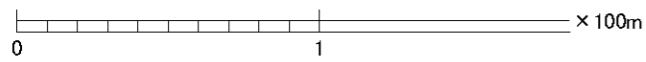
この地図は、国土地理院長の承認を得て、同院発行の数値地図200000(地図画像)及び電子地形図25000を複製したものである。(承認番号 平28情複、第1446号)

基礎調査結果の公表

この公表図書は予定図のため、指定時に変更になることがあります。



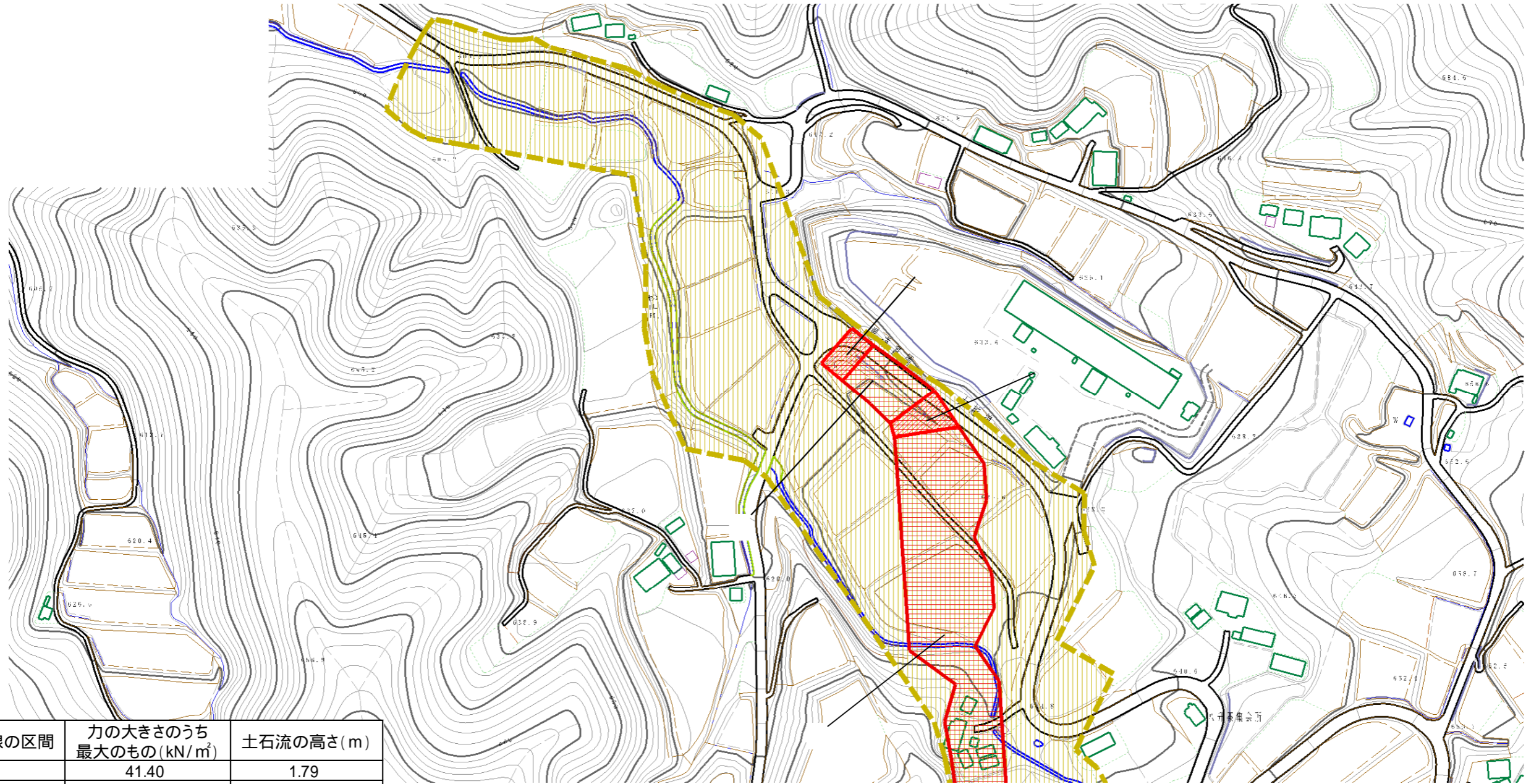
横断測線の区間	力の大きさのうち最大のもの (kN/m ²)	土石流の高さ(m)
	41.40	1.79
	13.46	0.95
	8.53	1.01
	12.76	0.82
	8.43	1.01
	9.34	0.96
	7.4	1.05



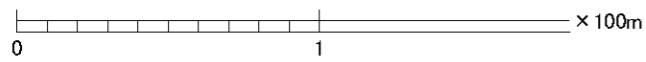
様式 - 2 (土) 土砂災害警戒区域・土砂災害特別警戒区域図	土砂災害警戒区域 (土砂災害防止法施行令第2条の基準に該当する区域)		N 縮尺 1:2,500	自然現象の種類 土石流	渓流番号 20526B0115
	土砂災害特別警戒区域 (土砂災害防止法施行令第3条の基準に該当する区域)			公表年月日 平成30年4月27日	渓流名 八升栗1
	上記以外の区域			所在地 福島県田村市常葉町堀田字八升栗	

基礎調査結果の公表

この公表図書は予定図のため、指定時に変更になることがあります。



横断測線の区間	力の大きさのうち最大のもの (kN/m ²)	土石流の高さ(m)
	41.40	1.79
	13.46	0.95
	8.53	1.01
	12.76	0.82
	8.43	1.01
	9.34	0.96
	7.4	1.05



様式 - 2 (土)

土砂災害警戒区域・土砂災害特別警戒区域図

土砂災害警戒区域 (土砂災害防止法施行令第2条の基準に該当する区域)		N 縮尺 1:2,500	自然現象の種類	土石流	溪流番号	20526B0115
土砂災害特別警戒区域 (土砂災害防止法施行令第3条の基準に該当する区域)			告示番号		溪流名	八升栗1
上記以外の区域			告示年月日		所在地	福島県田村市常葉町堀田字八升栗