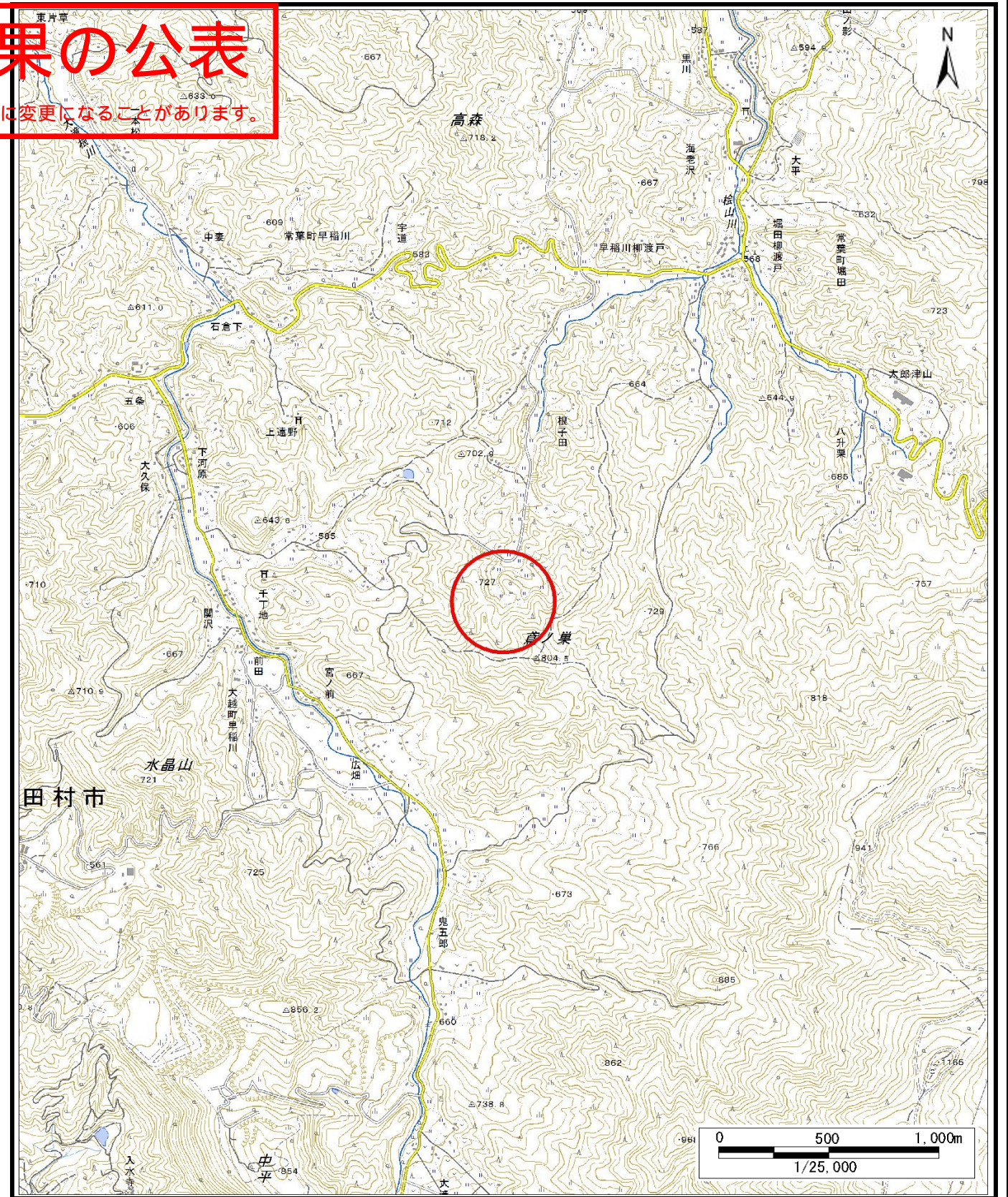
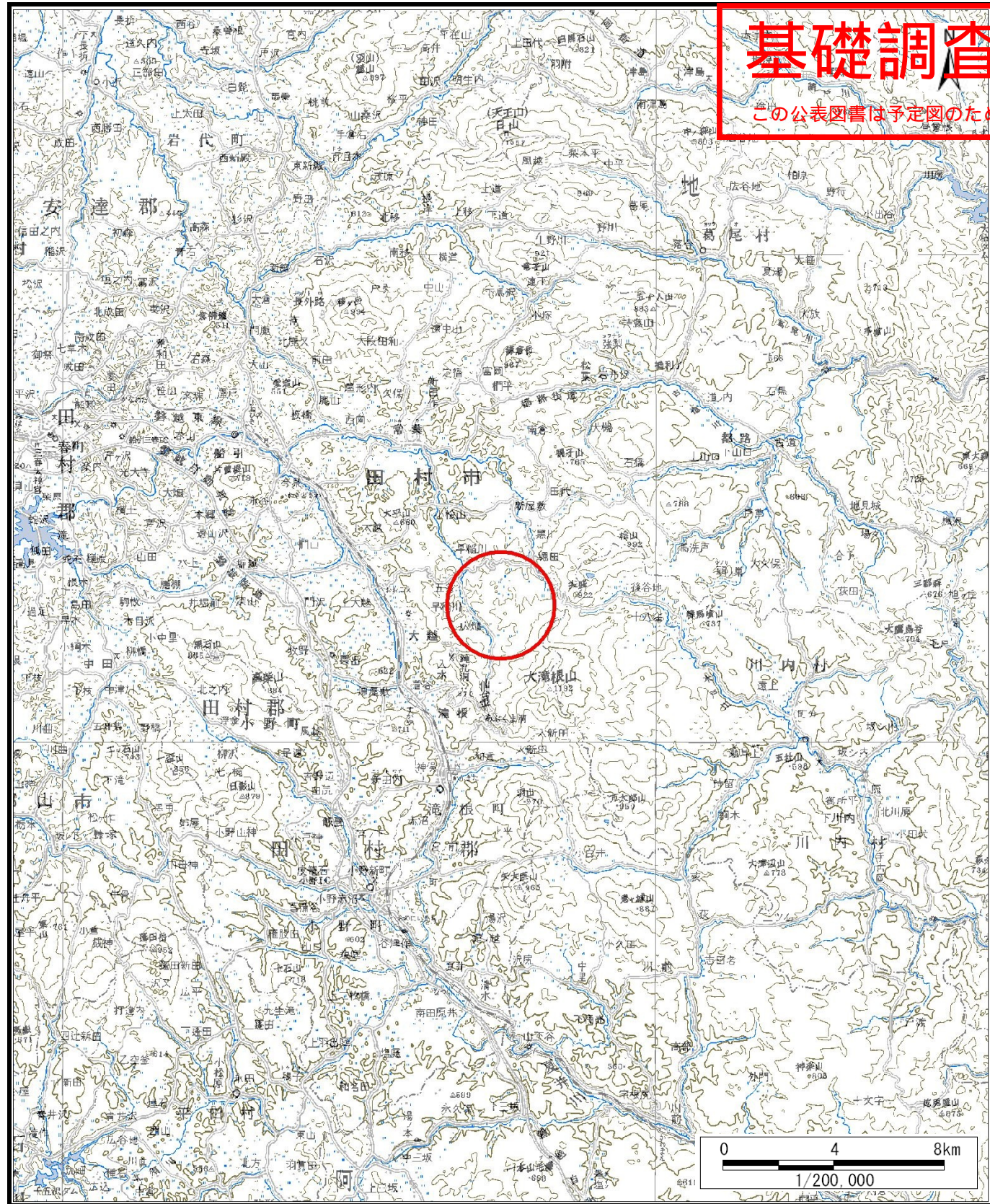


# 基礎調査結果の公表

この公表図書は予定図のため、指定時に変更になることがあります。



様式 - 1 (土)

土石災害警戒区域・土石災害特別警戒区域 位置図

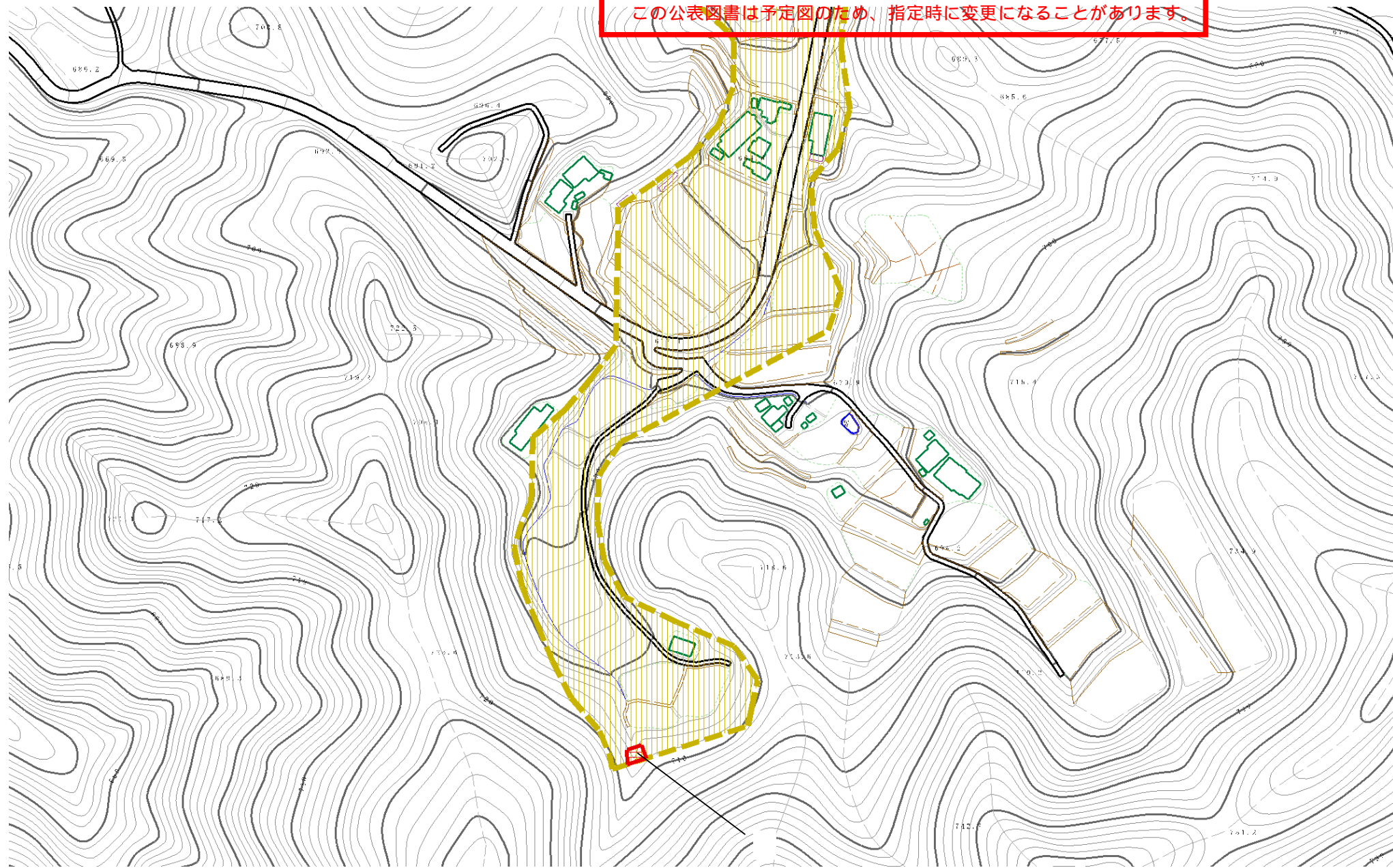
自然現象の種類	土石流
溪流番号	20526B0113
溪流名	根子田 4
所在地	福島県田村市常葉町早稲川字根子田

この地図は、国土地理院長の承認を得て、同院発行の数値地図200000(地図画像)及び電子地形図25000を複製したものである。(承認番号 平28情複、第1446号)



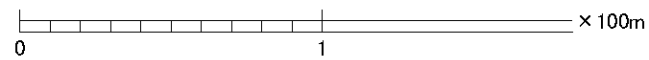
# 基礎調査結果の公表

この公表図書は予定図のため、指定時に変更になることがあります。



常葉町早稲川

横断測線の区間	力の大きさのうち最大のもの (kN/m <sup>2</sup> )	土石流の高さ(m)
	20.21	0.73



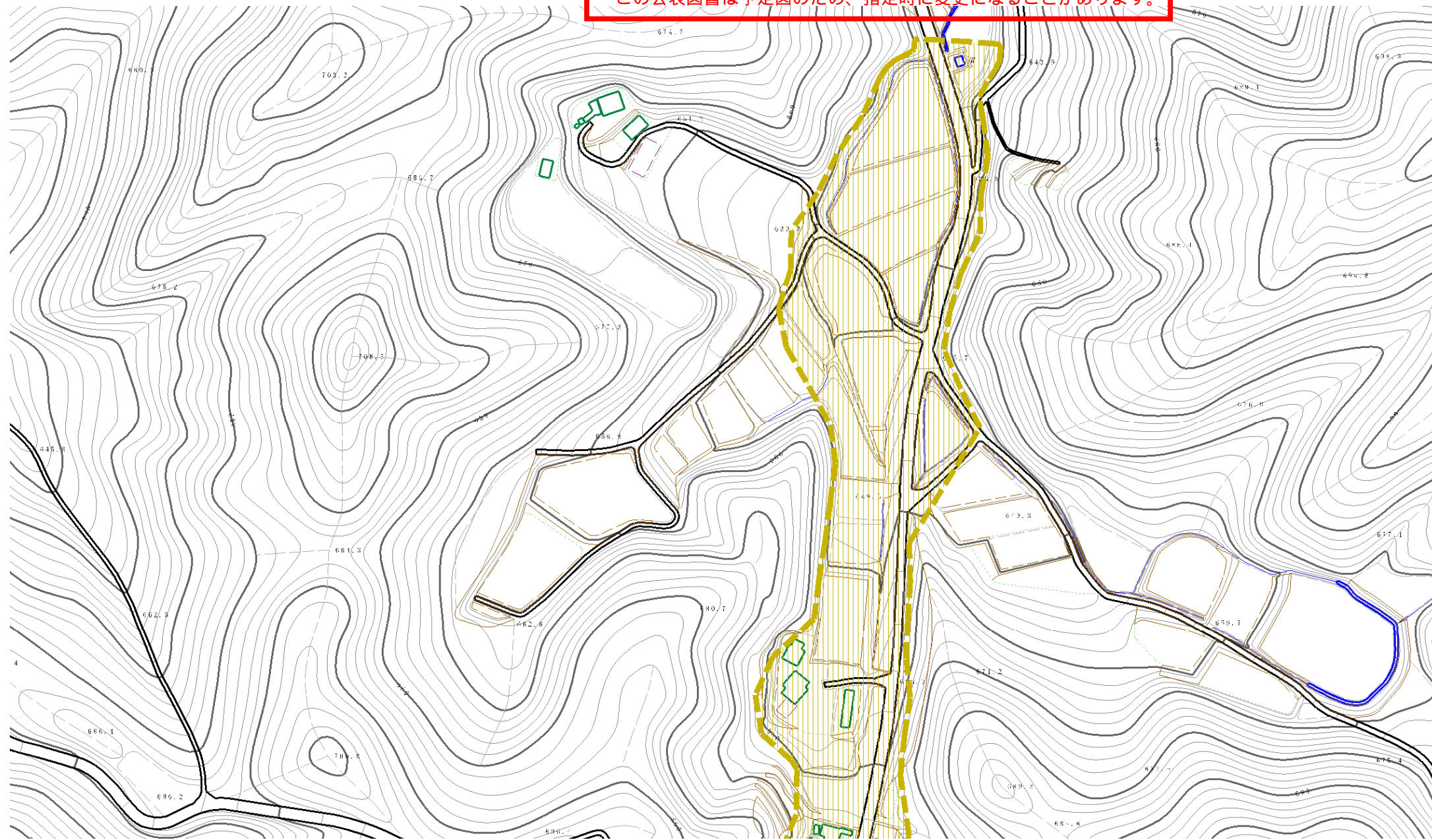
様式 - 2 (土)

土砂災害警戒区域・土砂災害特別警戒区域図

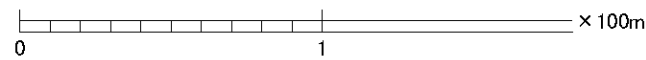
土砂災害警戒区域 (土砂災害防止法施行令第2条の基準に該当する区域)		N 縮尺 1:2,500	自然現象 の種類	土石流	渓流番号	20526B0113
土砂災害特別警戒区域 (土砂災害防止法施行令第3条の基準に該当する区域)				公表年月日 平成30年4月27日	渓流名	根子田4
上記以外の区域			所在地	福島県田村市常葉町早稲川字根子田		

# 基礎調査結果の公表

この公表図書は予定図のため、指定時に変更になることがあります。



横断測線の区間	力の大きさのうち最大のもの (kN/m <sup>2</sup> )	土石流の高さ (m)
	20.21	0.73



様式 - 2 (土)

土砂災害警戒区域・土砂災害特別警戒区域図

土砂災害警戒区域  
(土砂災害防止法施行令第2条の基準に該当する区域)

土砂災害特別警戒区域  
(土砂災害防止法施行令第3条の基準に該当する区域)



縮尺  
1:2,500

自然現象の種類

土石流

公表年月日  
平成30年4月27日

溪流番号

20526B0113

溪流名

根子田4

所在地

福島県田村市常葉町早稲川字根子田