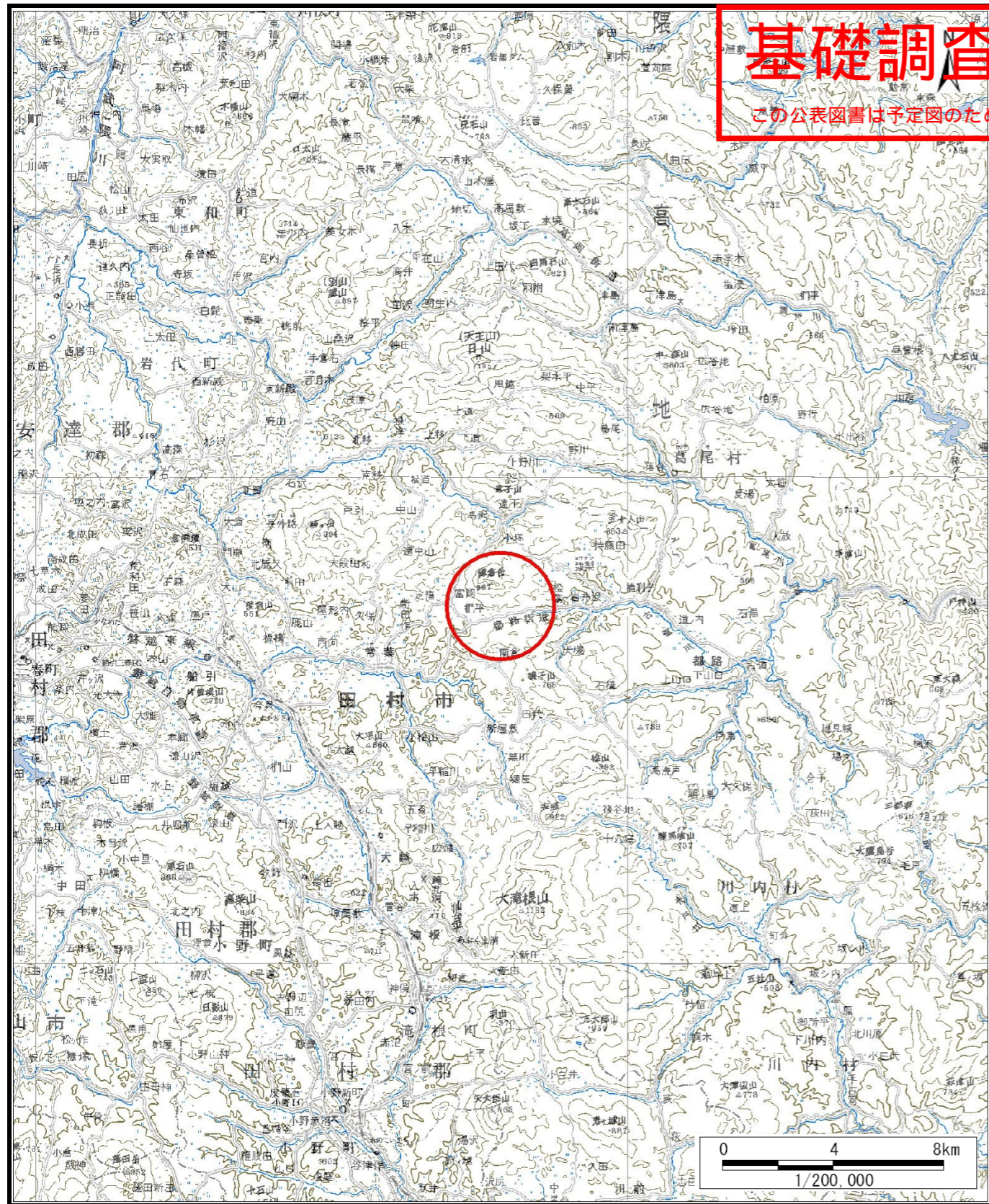
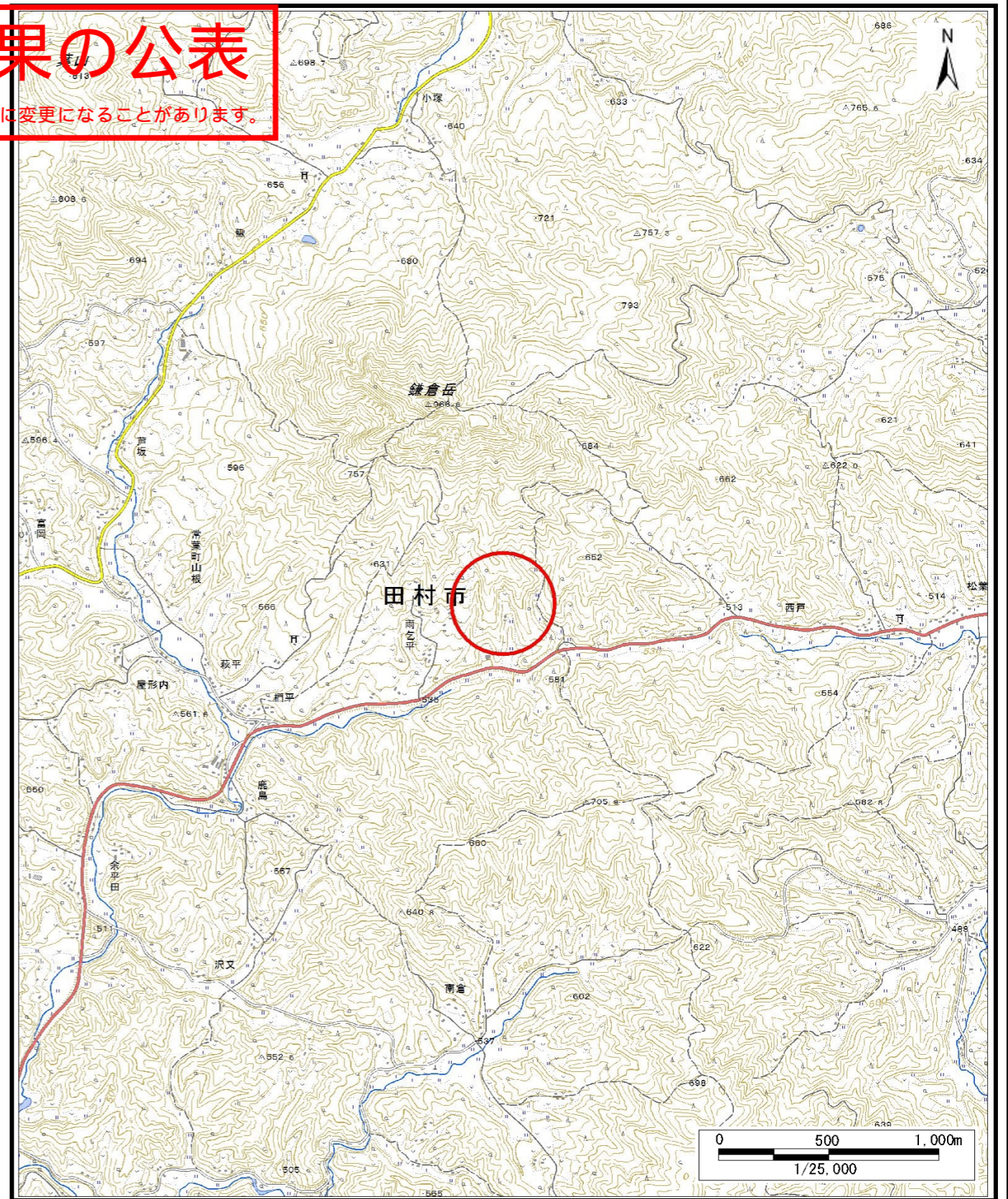


基礎調査結果の公表

この公表図書は予定図のため、指定時に変更になることがあります。



(1/200,000)



(1/25,000)

様式 - 1 (土)

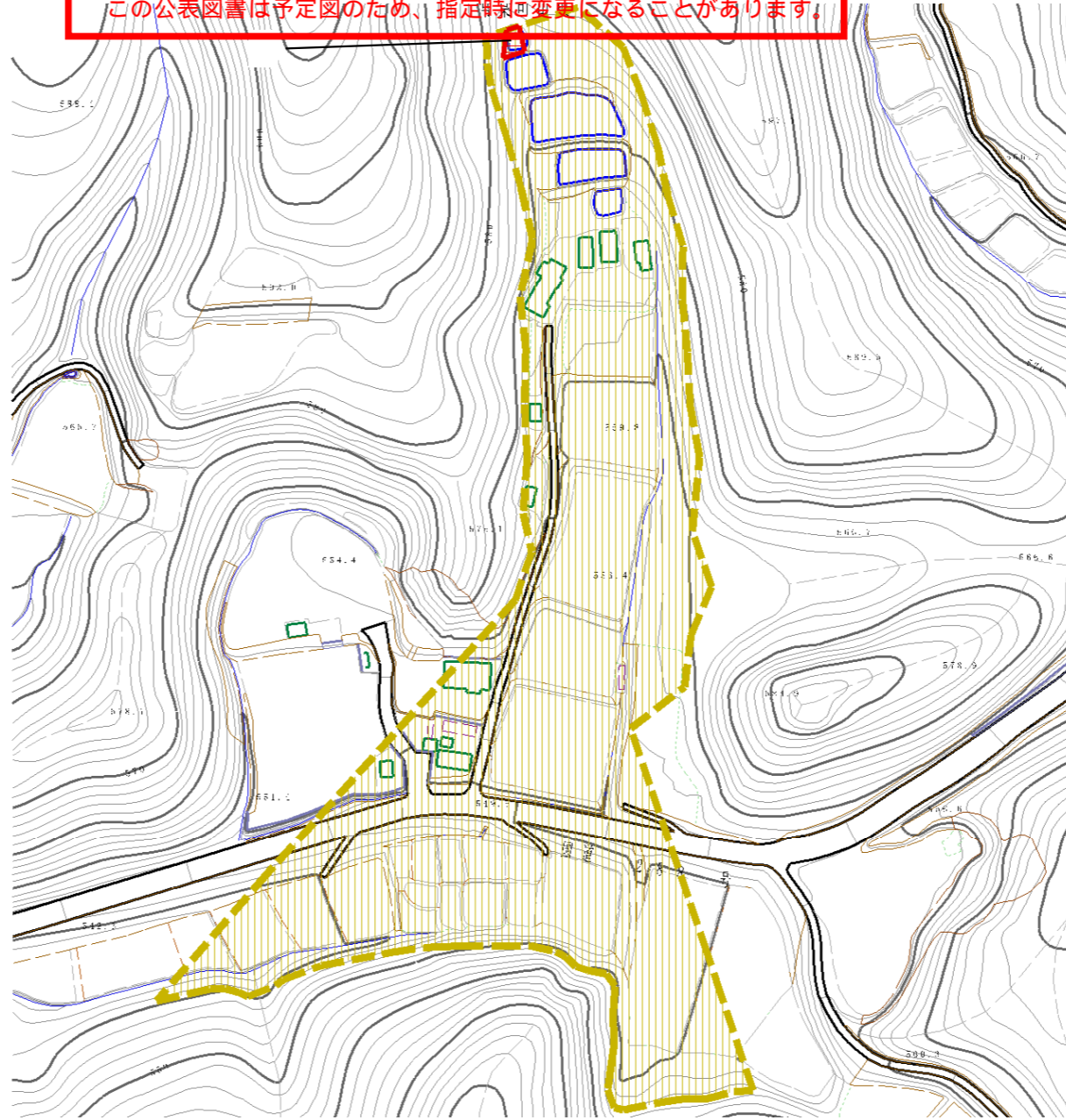
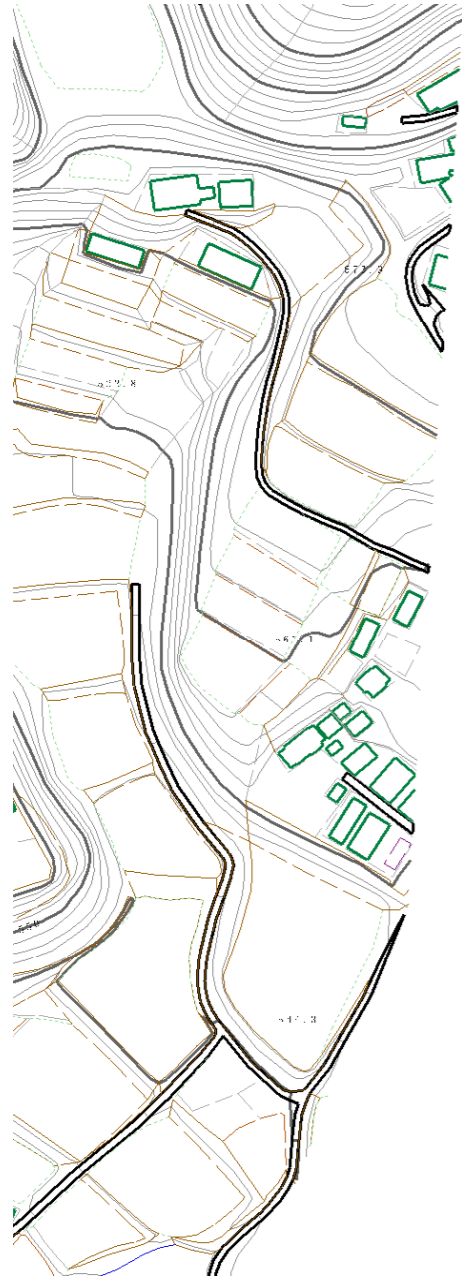
土砂災害警戒区域・土砂災害特別警戒区域 位置図

自然現象の種類	土石流
渓流番号	20526B0080
渓流名	雨乞平3
所在地	福島県田村市常葉町山根字雨乞平

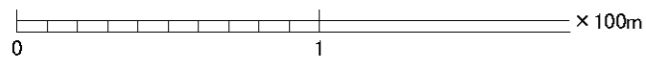
この地図は、国土地理院長の承認を得て、同院発行の数値地図200000(地図画像)及び電子地形図25000を複製したものである。(承認番号 平28情複、第1446号)

# 基礎調査結果の公表

この公表図書は予定図のため、指定時に変更になることがあります。



横断測線の区間	力の大きさのうち最大のもの (kN/m <sup>2</sup> )	土石流の高さ (m)
	20.43	0.39



様式 - 2 (土)

土砂災害警戒区域・土砂災害特別警戒区域図

土砂災害警戒区域 (土砂災害防止法施行令第2条の基準に該当する区域)		N 縮尺 1:2,500	自然現象 の種類  公表年月日 平成30年4月27日	土石流	溪流番号	20526B0080
土砂災害特別警戒区域 (土砂災害防止法施行令第3条の基準に該当する区域)					溪流名	雨乞平3
上記以外の区域					所在地	福島県田村市常葉町山根字雨乞平