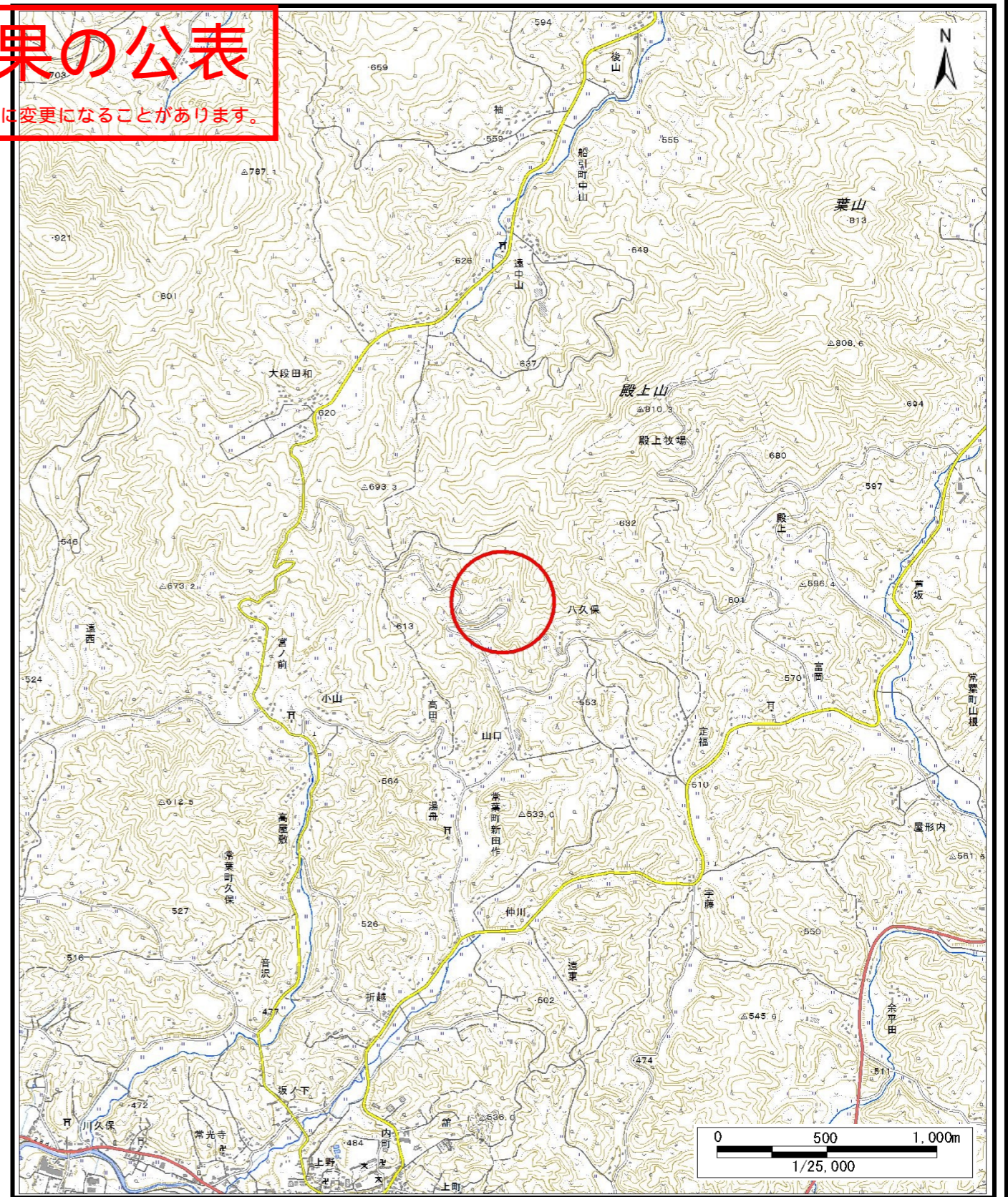
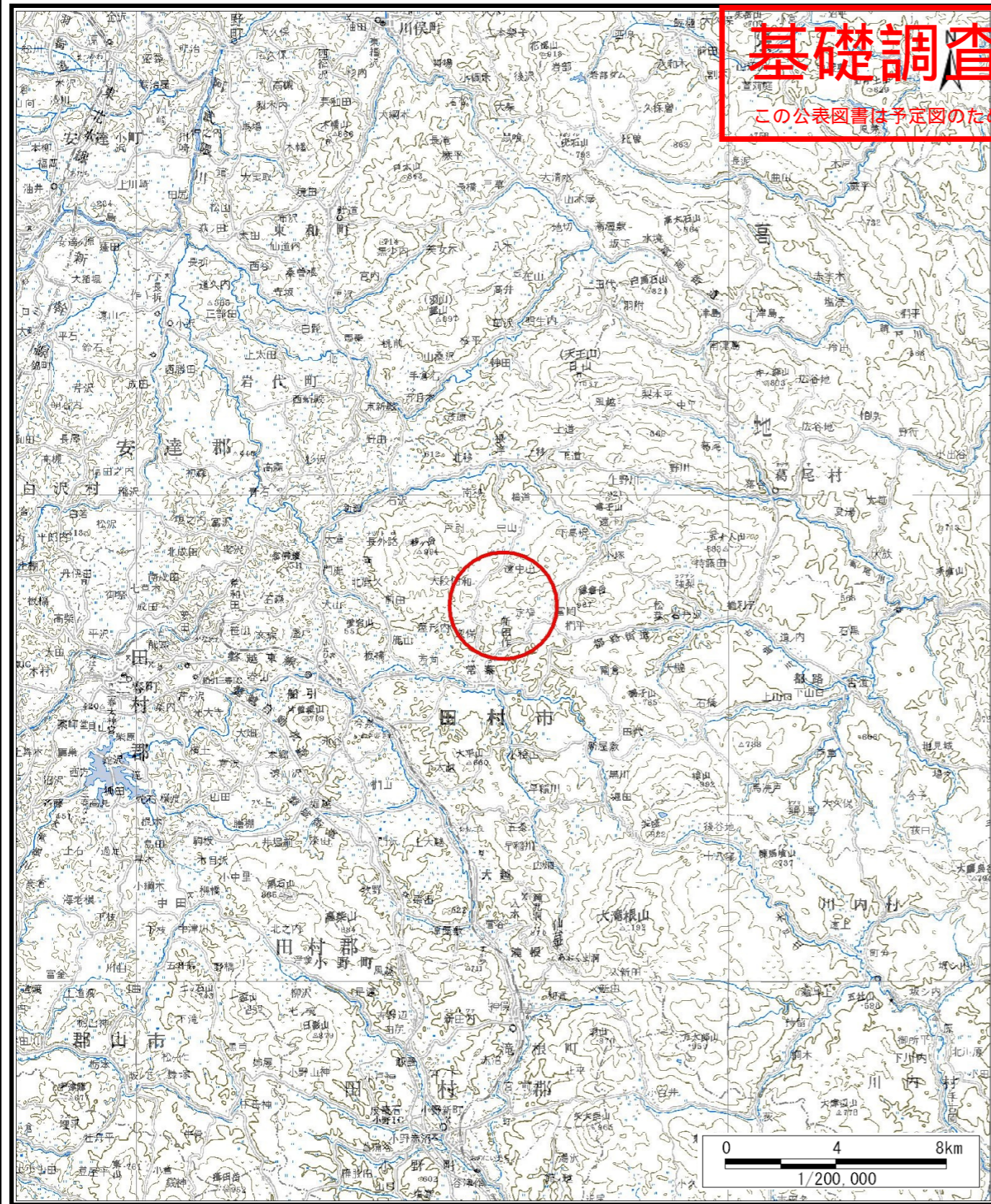


# 基礎調査結果の公表

この公表図書は予定図のため、指定時に変更になることがあります。



様式-1 (土)

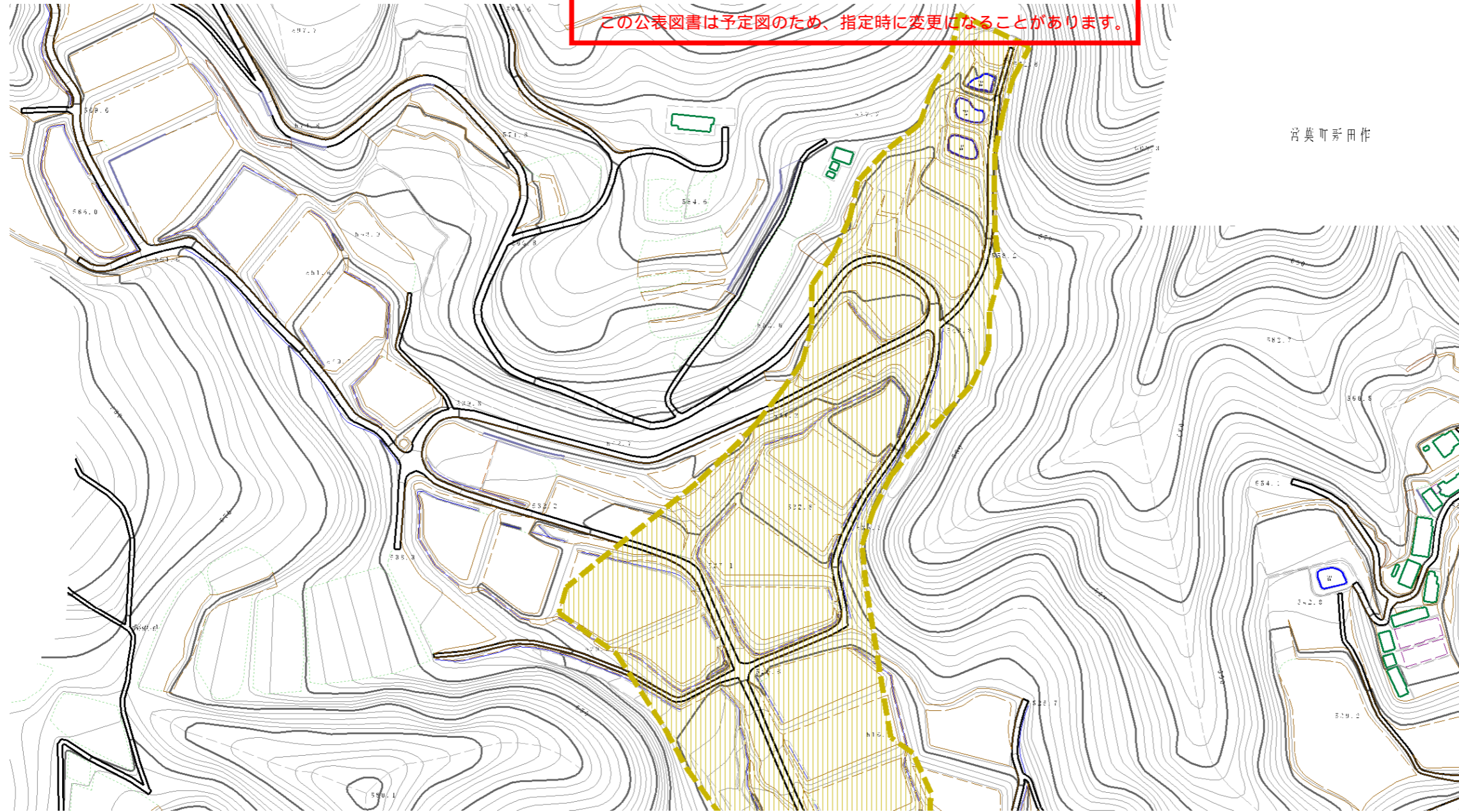
土砂災害警戒区域・土砂災害特別警戒区域 位置図

自然現象の種類	土石流
溪流番号	20526B0038
溪流名	高田3
所在地	福島県田村市常葉町新田作字高田

この地図は、国土地理院長の承認を得て、同院発行の数値地図20000(地図画像)及び電子地形図25000を複製したものである。(承認番号 平28情複、第1446号)

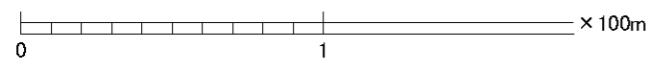
# 基礎調査結果の公表

この公表図書は予定図のため、指定時に変更になることがあります。



宮真町新田作

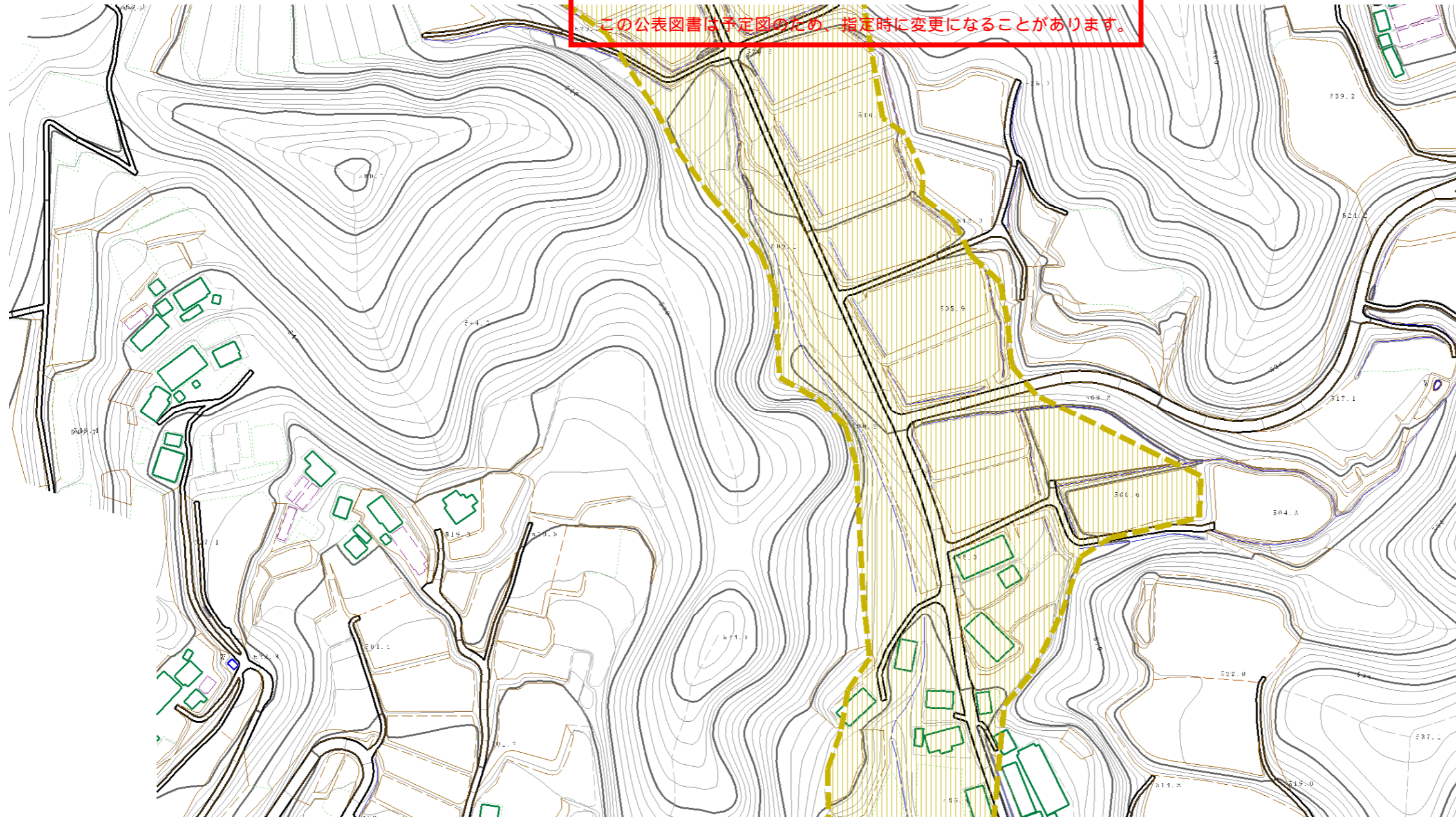
土砂災害特別警戒区域なし



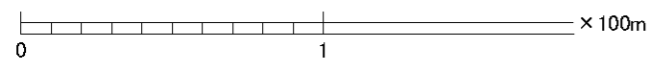
様式-2(土) 土砂災害警戒区域・土砂災害特別警戒区域図 区域図	土砂災害警戒区域 (土砂災害防止法施行令第二条の基準に該当する区域)		縮尺 1:2,500	自然現象の種類 土石流 公表年月日 平成30年4月27日	溪流番号 20526B0038
	土砂災害特別警戒区域 (土砂災害防止法施行令第三条の基準に該当する区域)				
	土砂等の高さが1mを越え、その衝撃力が50KN/mを超える区域				所在地 福島県田村市常葉町新田作字高田
	土砂等の高さが1mを越え、その衝撃力が50KN/mを超えない区域				
	上記以外の区域				

# 基礎調査結果の公表

この公表図書は予定図のため、指定時に変更になることがあります。



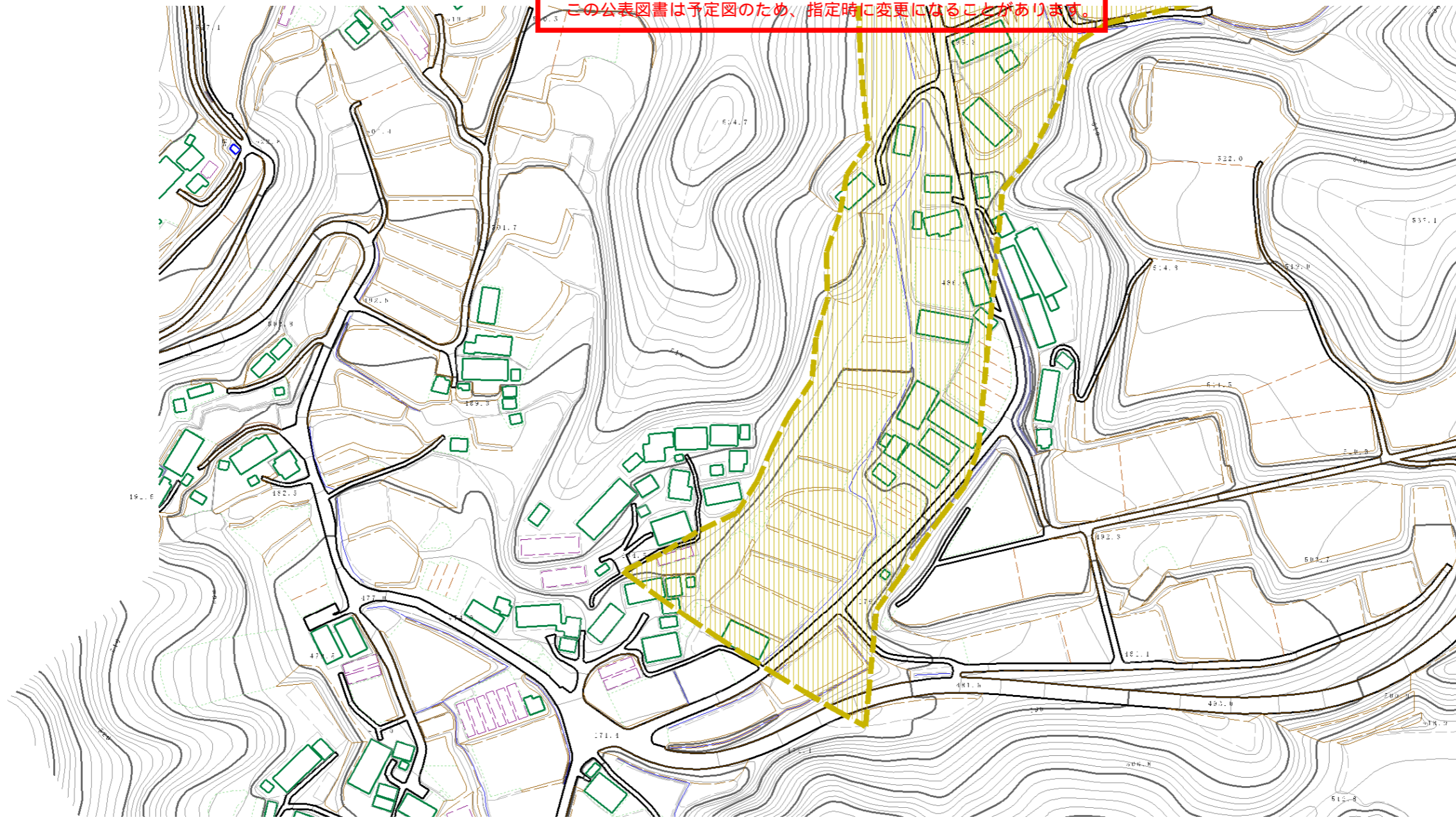
土砂災害特別警戒区域なし



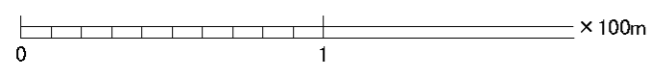
様式-2(土) 土砂災害警戒区域・土砂災害特別警戒区域 区域図	土砂災害警戒区域 (土砂災害防止法施行令第二条の基準に該当する区域)		縮尺 1:2,500	自然現象 の種類 土石流 公表年月日 平成30年4月27日	溪流番号 20526B0038
	土砂災害特別警戒区域 (土砂災害防止法施行令第三条の基準に該当する区域)				溪流名 高田3
	土砂等の高さが1mを越え、 その衝撃力が50KN/mを越える区域				所在地 福島県田村市常葉町新田作字高田
	土砂等の高さが1mを越え、 その衝撃力が50KN/mを超えない区域				
	上記以外の区域				

# 基礎調査結果の公表

この公表図書は予定図のため、指定時に変更になることがあります。



土砂災害特別警戒区域なし



様式-2(土) 土砂災害警戒区域・土砂災害特別警戒区域 区域図	土砂災害警戒区域 (土砂災害防止法施行令第二条の基準に該当する区域)		縮尺 1:2,500	自然現象 の種類 土石流 公表年月日 平成30年4月27日	溪流番号 20526B0038
	土砂災害特別警戒区域 (土砂災害防止法施行令第三条の基準に該当する区域)				溪流名 高田3
	土砂等の高さが1mを越え、 その衝撃力が50KN/mを超える区域				所在地 福島県田村市常葉町新田作字高田
	土砂等の高さが1mを越え、 その衝撃力が50KN/mを超えない区域				
	上記以外の区域				