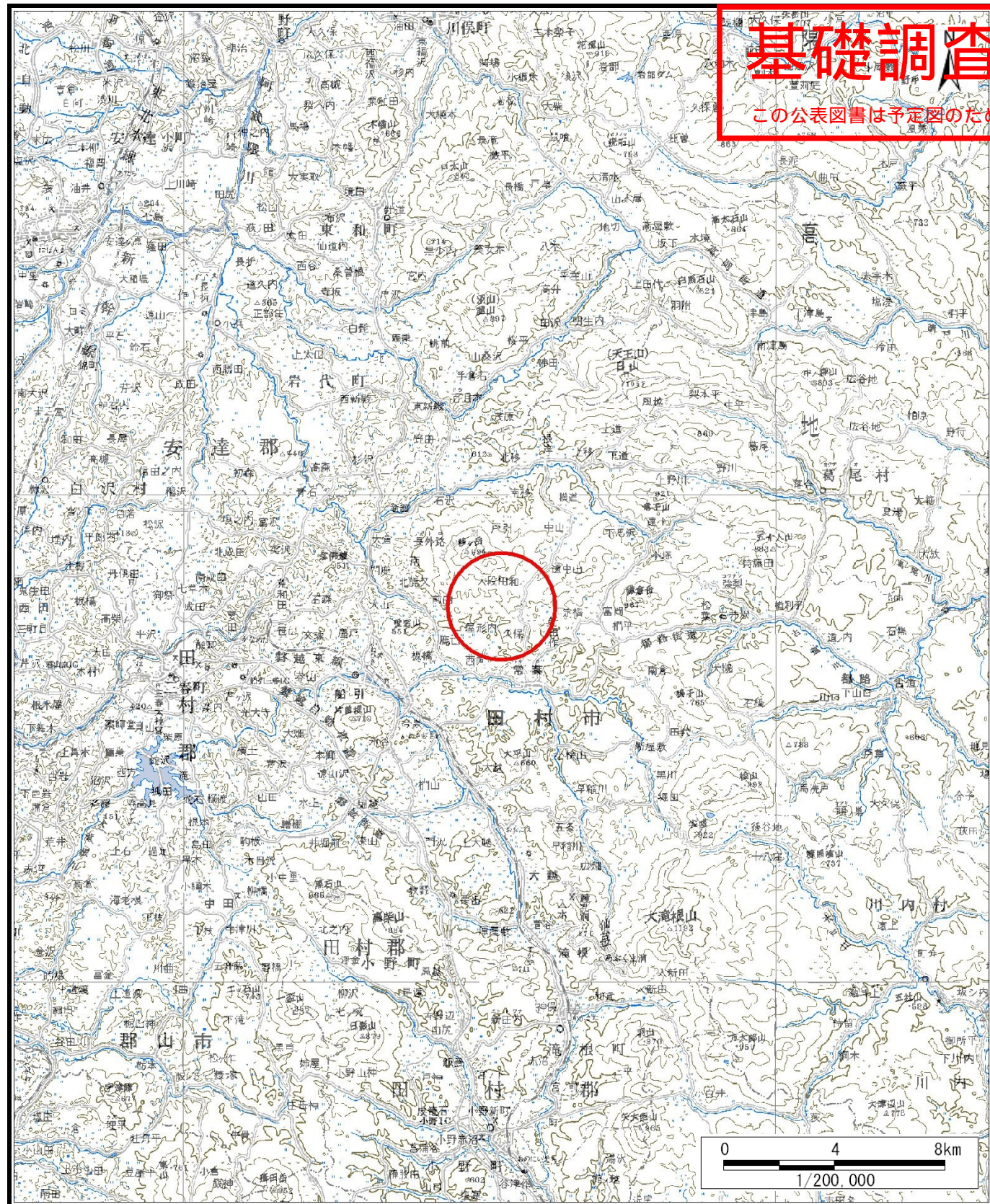
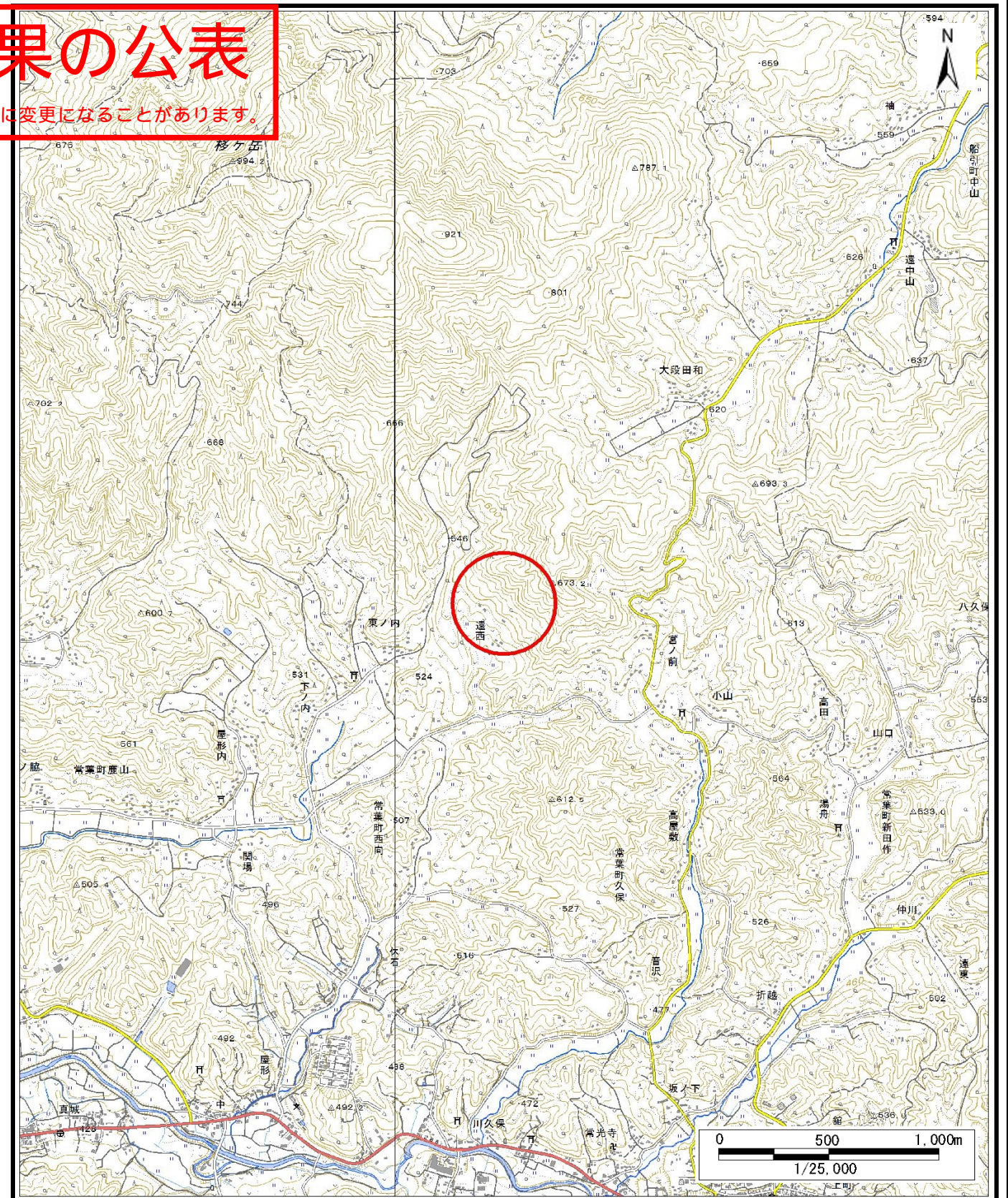


# 基礎調査結果の公表

この公表図書は予定図のため、指定時に変更になることがあります。



(1/200,000)



(1/25,000)

様式-1 (土)

土砂災害警戒区域・土砂災害特別警戒区域 位置図

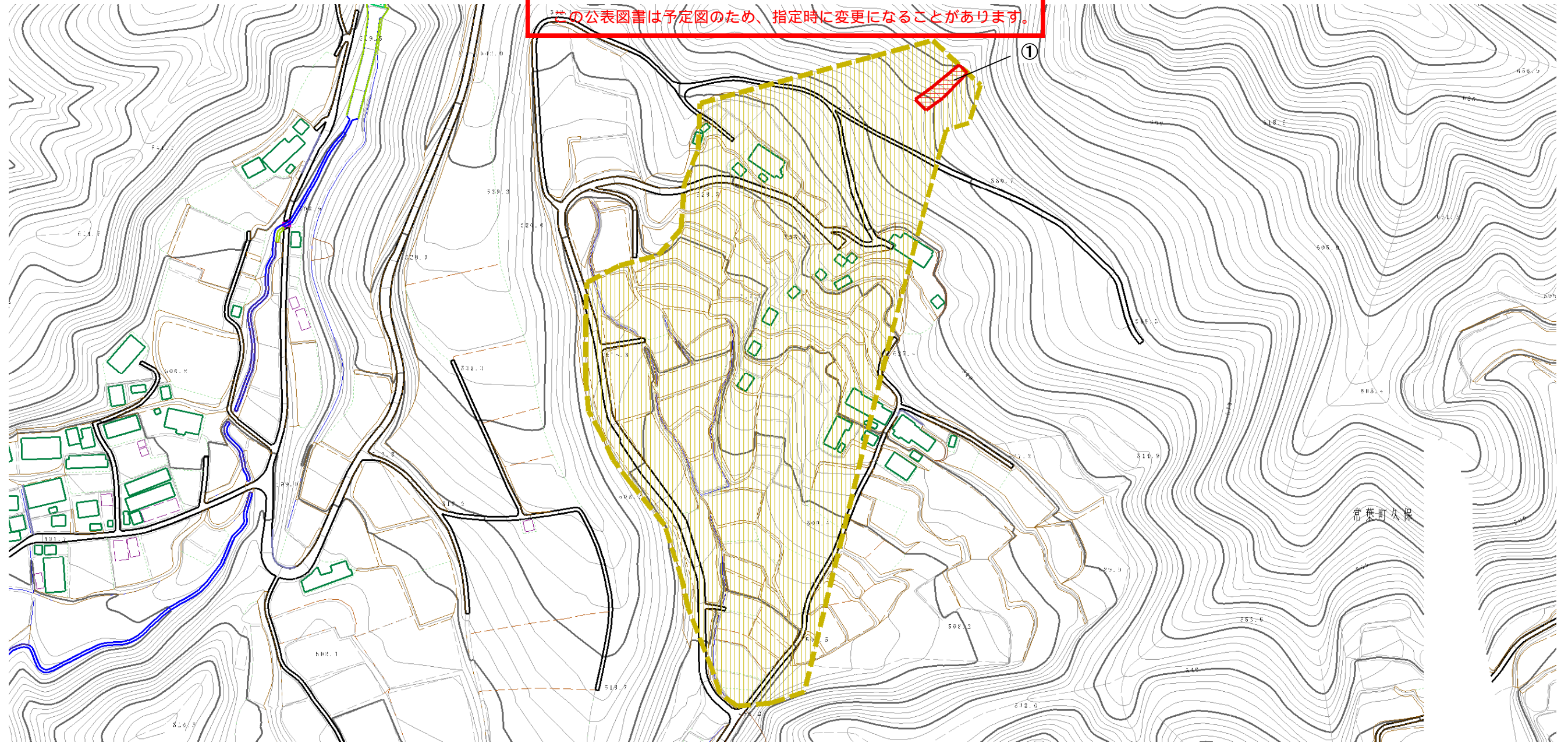
自然現象の種類	土石流
溪流番号	20526B0012
溪流名	遠西
所在地	福島県田村市常葉町久保字遠西

この地図は、国土地理院長の承認を得て、同院発行の数値地図200000(地図画像)及び電子地形図25000を複製したものである。(承認番号 平28情複、第1446号)

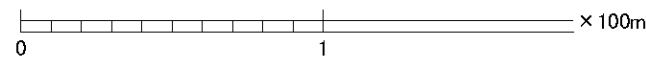


# 基礎調査結果の公表

この公表図書は予定図のため、指定時に変更になることがあります。



横断測線の区間	力の大きさのうち最大のもの(kN/m <sup>2</sup> )	土石流の高さ(m)
①	20.66	0.38



様式-2(土)		土砂災害警戒区域 (土砂災害防止法施行令第二条の基準に該当する区域)		N 縮尺 1:2,500	自然現象 の種類 土石流	公表年月日 平成30年4月27日	溪流番号	20526B0012
土砂災害 特別警戒区域 (土砂災害防止法 施行令第三条の 基準に該当する 区域)	土砂等の高さが1mを越え、 その衝撃力が50kN/mを超える区域						溪流名	遠西
	土砂等の高さが1mを越え、 その衝撃力が50kN/mを超えない区域			所在地	福島県田村市常葉町久保遠西			
	上記以外の区域							