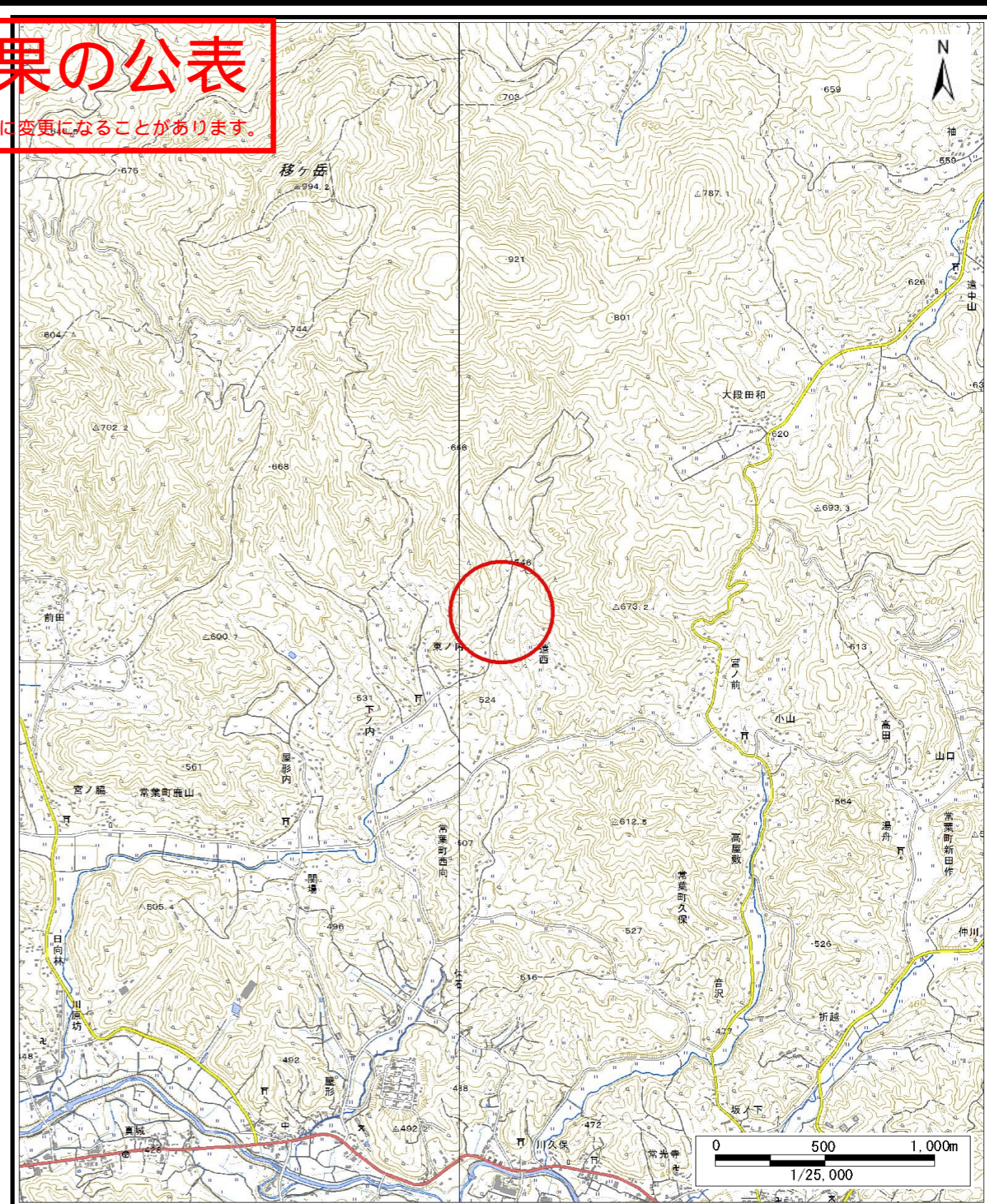
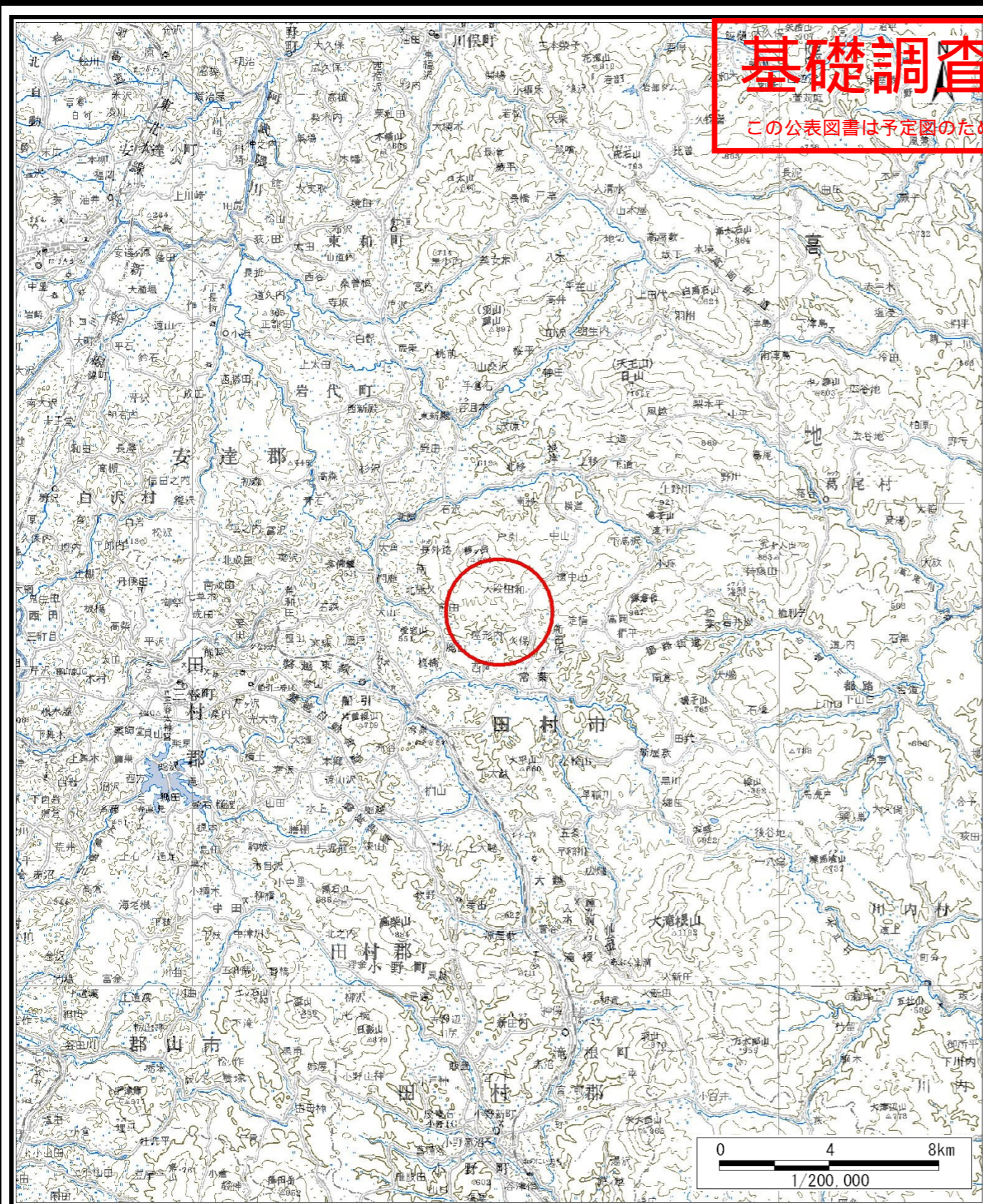


基礎調査結果の公表

この公表図書は予定図のため、指定時に変更になることがあります。



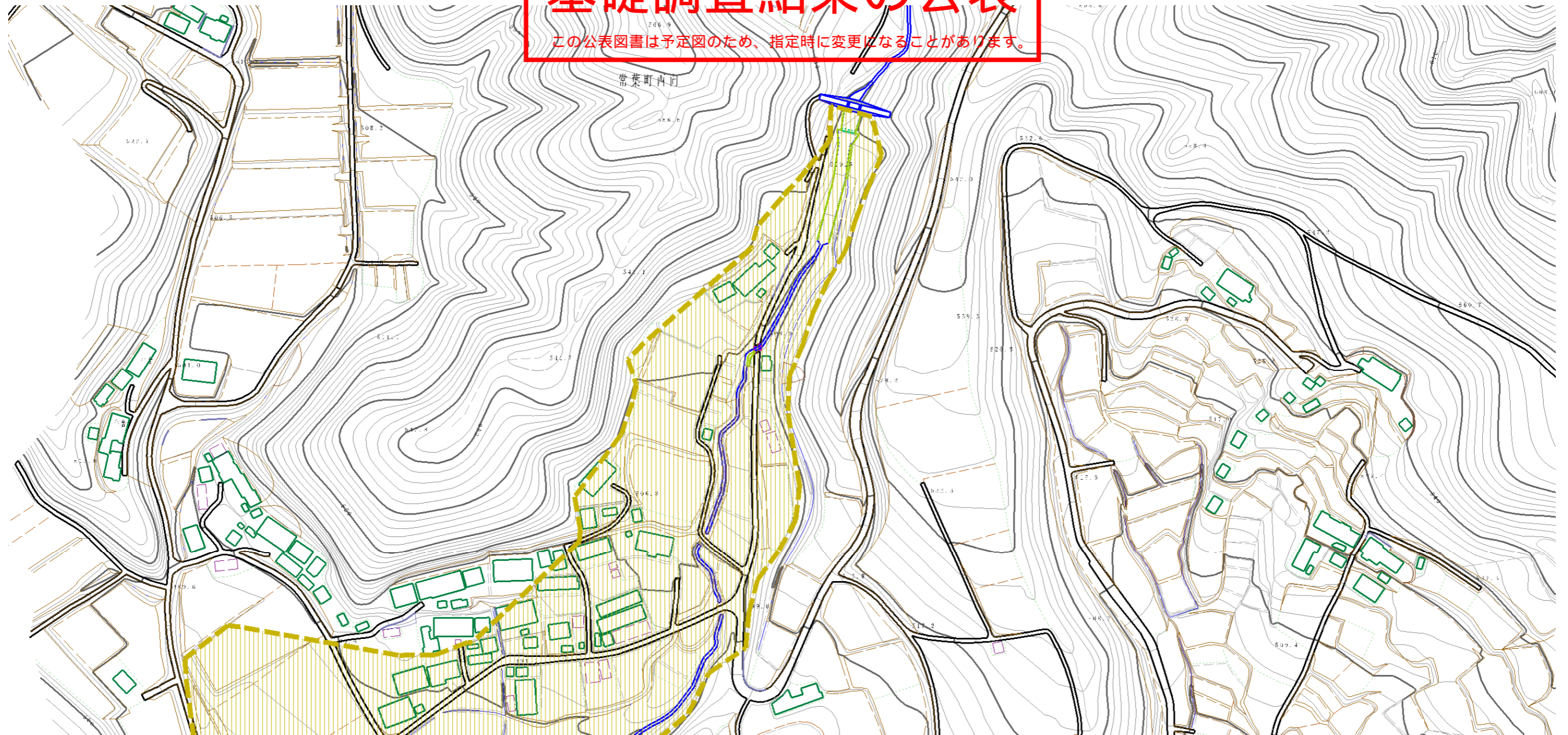
様式-1 (土)
土砂災害警戒区域・土砂災害特別警戒区域 位置図

自然現象の種類	土石流
溪流番号	20526B0011
溪流名	下ノ内沢
所在地	福島県田村市常葉町西向字下ノ内

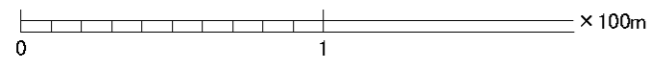
この地図は、国土地理院長の承認を得て、同院発行の数値地図200000(地図画像)及び電子地形図25000を複製したものである。(承認番号 平28情複、第1446号)

基礎調査結果の公表

この公表図書は予定図のため、指定時に変更になることがあります。



土砂災害特別警戒区域なし



様式-2(土)

土砂災害警戒区域・土砂災害特別警戒区域図

土砂災害警戒区域
(土砂災害防止法施行令第二条の基準に該当する区域)

土砂災害特別警戒区域
(土砂災害防止法施行令第三条の基準に該当する区域)



縮尺
1:2,500

自然現象の種類

土石流
公表年月日
平成30年4月27日

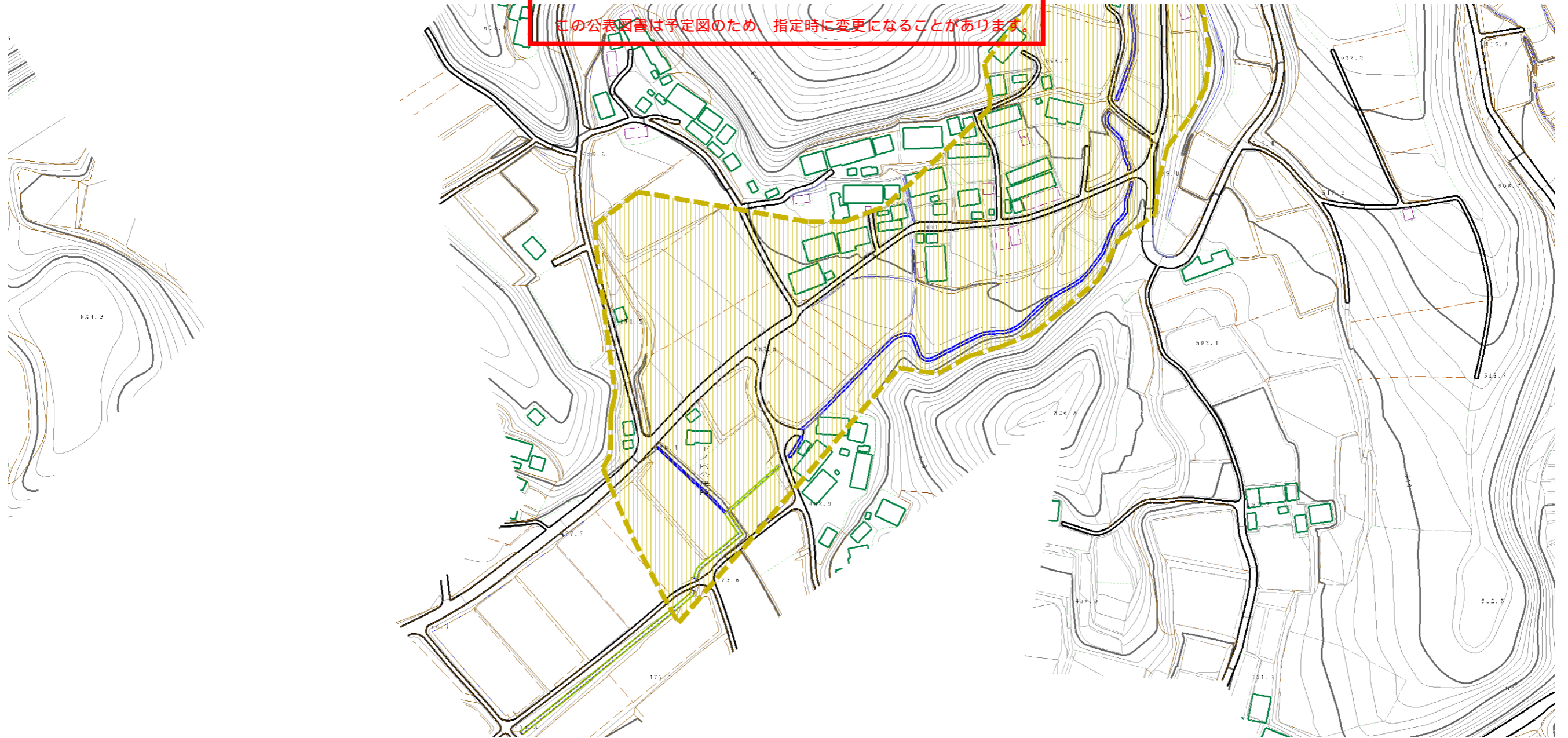
溪流番号 20526B0011

溪流名 下ノ内沢

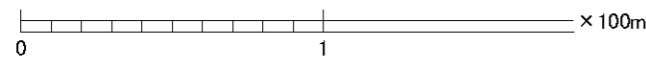
所在地 福島県田村市常葉町西向字下ノ内

基礎調査結果の公表

この公表図書は予定図のため、指定時に変更になることがあります。



土砂災害特別警戒区域なし



様式-2(土) 土砂災害警戒区域・土砂災害特別警戒区域 区域図	土砂災害警戒区域 (土砂災害防止法施行令第二条の基準に該当する区域)		自然現象 の種類 土石流	溪流番号 20526B0011
	土砂災害特別警戒区域 (土砂災害防止法施行令第三条の基準に該当する区域)			
	土砂等の高さが1mを越え、 その衝撃力が50KN/mを超える区域		縮尺 1:2,500	溪流名 下ノ内沢
	土砂等の高さが1mを越え、 その衝撃力が50KN/mを超えない区域			所在地 福島県田村市常葉町西向字下ノ内
	上記以外の区域			