

中央家畜衛生広報

福島県中央家畜保健衛生所

〒963-6311 石川郡玉川村大字岩法寺字新屋敷114-12

TEL 0247-57-6131 FAX 0247-57-6144

死亡牛搬入専用TEL: 090-5844-5300

E-mail kaho.lhs08@pref.fukushima.lg.jp



平成30年6月

芝山牧野が開牧しました

5月11日、いわき市営芝山牧野が開牧しました。

この日は7軒の飼養者の方が牛15頭と馬18頭を放牧しました。家畜保健衛生所の獣医師による臨床検査も無事終了し、放牧家畜たちは元気に走り出しました。放牧は11月22日まで行われる予定です。



いわき市営芝山牧野

- 開牧面積：全50ha
- 予定頭数：68頭/日
- 放牧畜種：牛・馬

管内では芝山牧野のほか、いわき市営荻牧野、郡山石筵ふれあい牧場の公共牧場で放牧が行われます。家畜保健衛生所では、放牧牛の健康を守るため検査や衛生指導を行っています。



1頭1頭丁寧に臨床検査をします



元気いっぱいの放牧牛

放牧のメリット

公共牧場に放牧することで、粗飼料給与とふん尿処理のコストや労力を大幅に減らすことができます。放牧に出して畜舎の家畜が少ないときこそ、畜舎清掃や消毒、余剰たい肥の処理を進める絶好のチャンスです。

夏の準備を始めよう

東北地方の6～8月の気温は平年並あるいは高い予報で、今年も暑い夏になりそうです。この時期は、暑熱や吸血昆虫（サシバエ・ヌカカ・アブなど）による被害を受けやすくなります。今から準備を始めて、これらの被害を最小限に抑えましょう。

飲み水の点検をしましょう

暑熱下の家畜の脱水を防止し採食量を落とさないために、冷たくて新鮮な水を家畜が飲みたいだけ飲めるようにします。まず給水器の清掃・点検をして、全頭（羽）に新鮮な水が行きわたっているか確認しましょう。

- 水の出が悪い給水器はありませんか？
- 給水器のそばで水の取り合いをしていませんか？
- 水を飲めずに我慢している家畜はいませんか？
- 給水器からきれいで新鮮な水が出てきますか？



不具合を見つけたら、すぐに改善して下さい。

畜舎周辺・舎内の環境整備も忘れずに

夏は暑さだけではなく、吸血昆虫たちも活発になる季節です。昆虫対策も病気の発生予防になります。

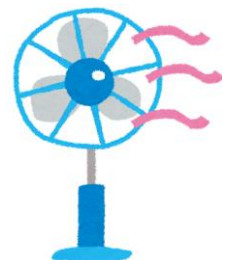


まずは清掃・大掃除

- その1 防虫ネットのホコリ払いで 風通しアップ & 破れの補修
- その2 こまめな除ふんで畜舎環境改善
- その3 残餌のこまめな掃除で虫やネズミを誘引しない
- その3 **サシバエ**の主な発生源は**牛ふん**です。適正なたい肥処理は効果大
- その4 畜舎周辺の草刈り、**水たまり**を減らして**ヌカカ**の発生源を遠ざける
- その5 飼料タンクや飼料庫を点検

対策いろいろ(家畜も人も心地よく夏を過ごす)

- その1 寒冷紗や緑のカーテンで直射日光を防ぐ
- その2 窓の開放、トンネル換気など風の流れをつくろう
- その3 飼養密度を下げてストレス低減（放牧利用）
- その4 舎内の床や畜舎周辺に石灰を散いてジメジメを除く



暑熱対策には様々な方法があります。今回は6月から準備を始める対策として「屋根への石灰乳塗布」と「グリーンカーテン」を紹介します。

ドロマイト石灰乳で屋根からの輻射熱をシャットアウト

面積50m²あたり、水40～60Lの水とドロマイト石灰1袋（20kg）を混ぜた石灰乳を作り、屋根に塗布します。

ドロマイト石灰乳の塗布方法

- （方法1）石灰乳散布用の動噴で散布します。
- （方法2）石灰乳を攪拌機で混ぜながら、圧力10kg/cm²・流量10L/分以上の動噴で散布します。作業に4名必要です。
- （方法3）スポンジローラーで塗布します。

- ・天候の安定した日に塗布すれば、この夏は保ちます。
- ・作業は安全に気をつけて行ってください。



ゴーヤのグリーンカーテン

準備：ゴーヤの苗、ネット、スコップ、はさみ

苗の育成（6月）

- 1 りーヤの苗を約1m間隔で植えます。
- 2 グリーンカーテン用の目の粗いネットを張ります。
- 3 本葉が5～6枚になったら一番太いツルの先端を2cm程切ります。

グリーンカーテンの管理

1ヶ月ほどで大きく育ちます。必要に応じ、下方の葉を取って、畜舎の風通しを良くします。

後片付け

涼しくなって不要になったら、ゴーヤの根本を切断します。放っておくと、枯れて茶色く乾きます。ネットを外し、ツルを取って片付けます。

その他

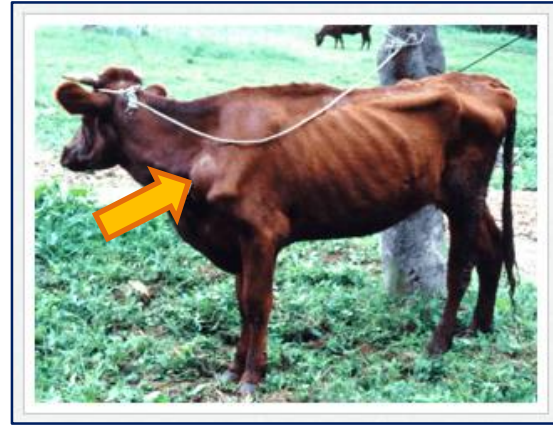
- ・種を使うときは、発芽（25℃）から2～3週間育ててください
- ・自生のアカザでもグリーンカーテンを作ることができます。



牛白血病対策～吸血昆虫対策の紹介～

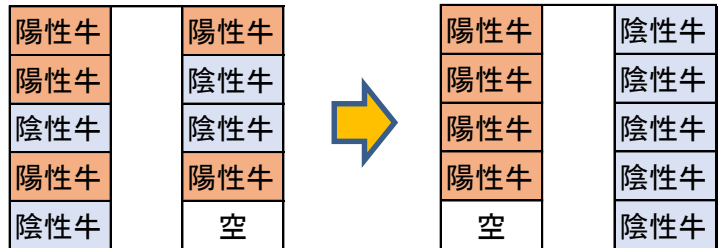
牛白血病は牛白血病ウイルスが原因の病気で、体の表面や内部リンパ節の腫瘍の他、元気消失、削瘦、眼球突出、下痢、便秘の症状がでることもあります。乳汁や血液に含まれる白血球にウイルスが潜むため、母子感染や血液感染で広がります。特に夏場はアブなどの吸血昆虫が増えることで感染拡大のリスクが非常に高くなります。

今回は、そんな吸血昆虫の対策例をご紹介します。



1 分離飼養

陰性牛の隣に陽性牛がいると感染のリスクが高くなります。検査を実施して牛舎内の牛の配置を工夫し、分離飼養します。



2 防虫ネット



薬剤が浸透した防虫ネットが市販されています。状況に応じて牛舎の一部や全体に設置しましょう。牛舎内の吸血昆虫が減少します。

3 アブトラップ

アブトラップ（捕獲器）が市販されています。複合的な対策を実施すると効果的です。



※ 乳汁を介した母子感染を防ぐための母子分離も牛白血病対策に大変有効です。

クリプトスポリジウム症をご存じですか？ ～生後1週間での子牛の下痢～

クリプトスポリジウム症はコクシジウム目に属する寄生性原虫で、生後1週間～2週間の子牛で発症し、主に泥状白痢の症状を示します。

牛だけでなく、人、ネコなど多種類の動物に感染し、**人獣共通感染症**に指定されています。過去には水系感染で人での集団感染事例もあり、一般的な消毒薬（塩素も！）では死滅させることができません。

子牛に尻汚れが目立ち、泥状の白痢を認めます



特徴は？

- ・ワクチンや治療薬が無い
- ・一般的な消毒薬では効果が無い
- ・下痢による脱水・体力消耗で子牛が死に至るケースがある
- ・梅雨や秋雨など湿度の高い季節に発生しやすい

糞便検査でクリプトスポリジウムを確認できます！

対策は？

- ① 牛舎内のたい肥を丁寧に搬出
- ② 熱をかけて消毒（高温高圧洗浄機など）
- ③ 十分な乾燥
- ④ 石灰乳の塗布で病原体封じ込め
- ⑤ こまめな清掃・消毒の継続

効果的な消毒方法
具体的な対策
家保へご相談ください！

そのたい肥、大丈夫ですか？

野積み（違法ですよ！）になっている**たい肥**が沢や水路などに流入すると、**クリプトスポリジウム**をはじめ様々な病原体が流れ出る恐れがあり、水系感染の原因となります。どんな規模でも**たい肥の管理**は畜産農家の努めです。注意しましょう。

ドロドロたい肥にお困りの方へ

たい肥に副資材を混合して水分量を調整するのが基本ですが、水分が多いと副資材も大量に必要ですよね。こまめにボロ出しすることで、畜舎の清掃が容易になり畜舎洗浄水による汚水やドロドロたい肥の発生を大幅に減らすことができます。毎日のボロ出しと農地還元が管理の基本であり、保管たい肥に雨水や水を入り込ませないことも大切です。

伝染病発生地域への渡航は控えましょう

海外では、口蹄疫、高病原性鳥インフルエンザ、アフリカ豚コレラ等の伝染病が
続発発生しています。畜産関係者は、できる限り伝染病発生地域への渡航は控える
ようにしましょう。

海外に行く時の注意点は??

- ✓海外で畜産関係施設に立ち入らない。
- ✓動物との接触は控える。
- ✓日本に海外の肉類を持ち込まない。
- ✓帰国したら「動物検疫カウンター」で家畜防疫官の指導を受ける。
- ✓帰国後1週間は衛生区域内に立ち入らない。
- ✓海外で使用した衣服、靴は衛生区域内に持ち込まない。



※ 海外での伝染病発生情報は、農林水産省HPをご覧ください。

持ち込まない

日常の衛生管理

- ✓農場への部外者の立入制限
- ✓農場への入場時の人・もの・車の消毒徹底
- ✓農場内専用の長靴等を用意
- ✓毎日の飼養家畜の観察



※ 家畜に異常を認めたときは、すぐに家畜保健衛生所まで通報してください

口蹄疫等の発生国

- 農場に入らない
- 家畜に触れない
- 畜産物を日本に持ち込まない

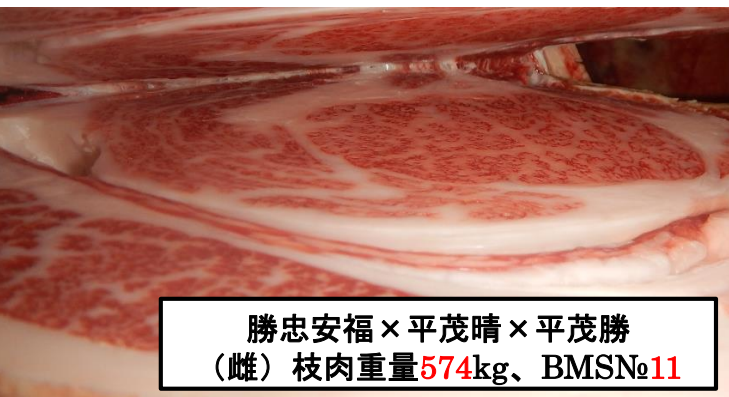


検定の途中ですが 勝忠安福 に乞うご期待

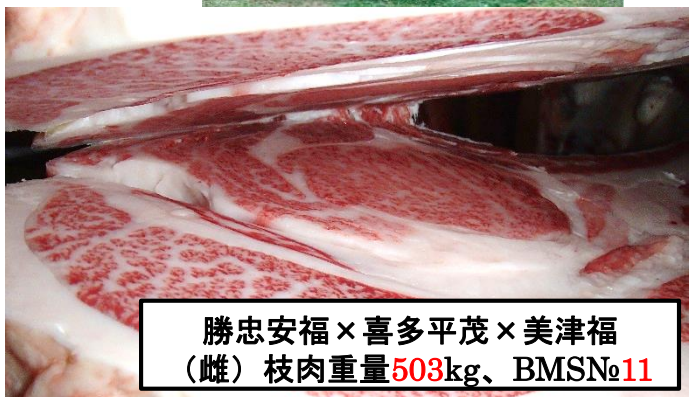
古殿町生まれの待機牛「勝忠安福」が見事な成績を出しています。第11回全国和牛能力共進会第8部では東日本第1位の素晴らしい成績を収め、また、検定途中で18頭の平均BMS No.は8.9となっています。

勝忠安福

(血統: 勝忠平-安福久-百合茂) 遺伝病フリー



勝忠安福×平茂晴×平茂勝
(雌) 枝肉重量574kg、BMSNo.11



勝忠安福×喜多平茂×美津福
(雌) 枝肉重量503kg、BMSNo.11

「勝忠安福」現場後代検定の成績(23頭中18頭)

No	血統			性	枝重(kg)	ロース芯(cm2)	ハラ厚(cm)	皮下脂肪(cm)	歩留	BMS No.	格付	出荷月齢	と畜日(販売場所)
	父	祖父	曾祖父										
1	勝忠安福	第1勝光	平茂勝	去勢	542	72	9.3	2.4	76.0	11	A5	27	H29.12.12(東京)
2	勝忠安福	北平安	平茂勝		594	68	8.8	2.5	74.4	10	A5	27	H29.12.12(東京)
3	勝忠安福	第1勝光	平茂勝		526	77	10.0	2.6	77.1	10	A5	23	H29.9.7(仙台)
4	勝忠安福	喜多平茂	福栄		616	58	10.2	4.0	72.4	8	A5	26	H30.1.31(東京)
5	勝忠安福	第1勝光	福桜(宮崎)		593	68	9.2	3.3	74.0	8	A5	29	H30.4.20(東京)
6	勝忠安福	日本桜	平茂勝		514	73	8.5	1.9	76.4	8	A5	24	H29.9.7(仙台)
7	勝忠安福	北平安	第1勝光		538	63	9.3	2.0	75.3	7	A4	23	H29.9.7(仙台)
8	勝忠安福	第1勝光	美津福		447	56	8.1	1.5	75.2	6	A4	29	H30.4.20(東京)
平均(去勢)					546.3	66.9	9.2	2.5	75.1	8.5	(100%)		
9	勝忠安福	平茂晴	平茂勝	雌	574	81	9.7	2.8	76.7	11	A5	30	H30.3.19(東京)
10	勝忠安福	喜多平茂	美津福		503	87	9.5	2.4	78.6	11	A5	30	H30.4.20(東京)
11	勝忠安福	平茂晴	平茂勝		584	84	9.3	2.9	76.7	10	A5	30	H30.3.19(東京)
12	勝忠安福	福寿幸	茂勝		526	72	8.8	3.1	75.3	9	A5	30	H30.3.19(東京)
13	勝忠安福	平茂晴	安平		523	85	9.4	2.0	78.4	9	A5	31	H30.4.20(東京)
14	勝忠安福	平茂勝	安福165の9		492	67	9.5	2.5	76.1	9	A5	30	H30.4.20(東京)
15	勝忠安福	平忠勝	茂勝		454	67	8.8	2.9	75.7	9	A5	30	H30.3.19(東京)
16	勝忠安福	北平安	平茂勝		436	59	7.4	2.4	74.4	9	A5	30	H30.3.19(東京)
17	勝忠安福	登美貴	景東		531	75	10.2	2.4	77.1	8	A5	30	H30.4.20(東京)
18	勝忠安福	福寿幸	雲仙丸		558	73	8.0	2.6	74.9	7	A4	30	H30.4.20(東京)
残り5頭は平成30年7月頃に出荷予定。													
平均(雌)					518.1	75.0	9.1	2.6	76.4	9.2	(100%)		
平均(全体)					530.6	71.4	9.1	2.6	75.8	8.9	(100%)		

※()内は4・5率

「硫酸コリスチン」添加の飼料は使用禁止になります

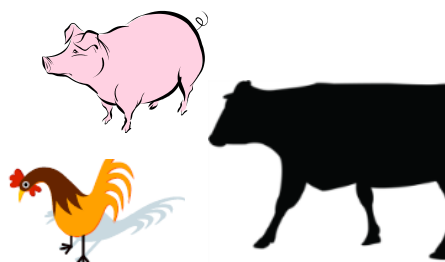
畜産分野において、硫酸コリスチンは、飼料添加物として「飼料が含有している栄養成分の有効な利用促進」のため使用されてきました。しかし、薬剤耐性菌（抗菌剤が効かない細菌）の問題から、食品安全委員会は硫酸コリスチンの飼料添加物としての利用は人の健康に悪影響を及ぼすおそれがあると評価しました。

このため、農林水産省は抗菌剤コリスチンについて飼料添加物としての指定を取消し、使用を禁止することになりました（平成30年7月1日施行予定）。

飼料工場でコリスチン添加飼料の製造は前倒しで中止が要請されています。まだコリスチン添加の飼料が残っている場合は、6月中に使い切ってください。



平成30年7月1日以降、コリスチンを飼料添加物として含有する飼料を使用すると飼料安全法違反となりますので、ご注意ください。



定期報告の提出をお願いします

家畜の所有者（飼養者）は毎年2月1日に飼養している家畜の頭羽数及び飼養の状況を報告することが義務づけられています。提出期限は下表のとおりですが、期日を過ぎても受け付けますので、未提出の方は提出をお願いします。

なお、飼養を中止された方・新たに飼養を開始した方も家保にご連絡ください。

畜種	提出期限
牛、水牛、鹿、めん羊、山羊、豚、いのしし、馬	平成30年4月15日
鶏、あひる、きじ、だちょう、ほろほろ鳥、七面鳥	平成30年6月15日

死亡牛の月齢確認を怠りなく

48ヶ月齢以上の死亡牛の所有者はBSE検査を受けさせることが義務づけられています。必ず死亡牛の耳標番号から生年月日を確認し、死亡した日に48ヶ月齢以上か未満かを確認し、48ヶ月以上の死亡牛は中央家畜保健衛生所へ運搬するよう手配して下さい。