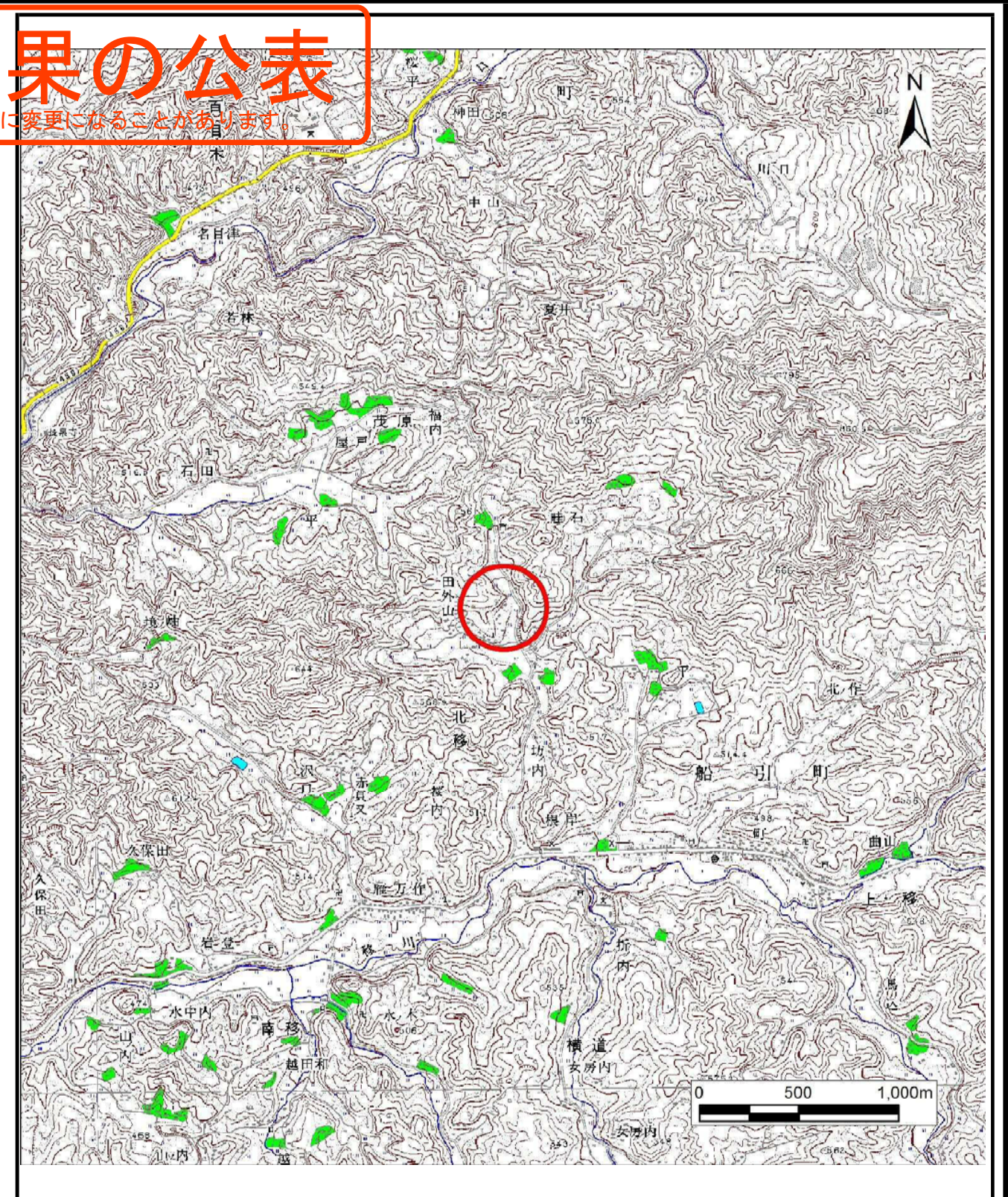
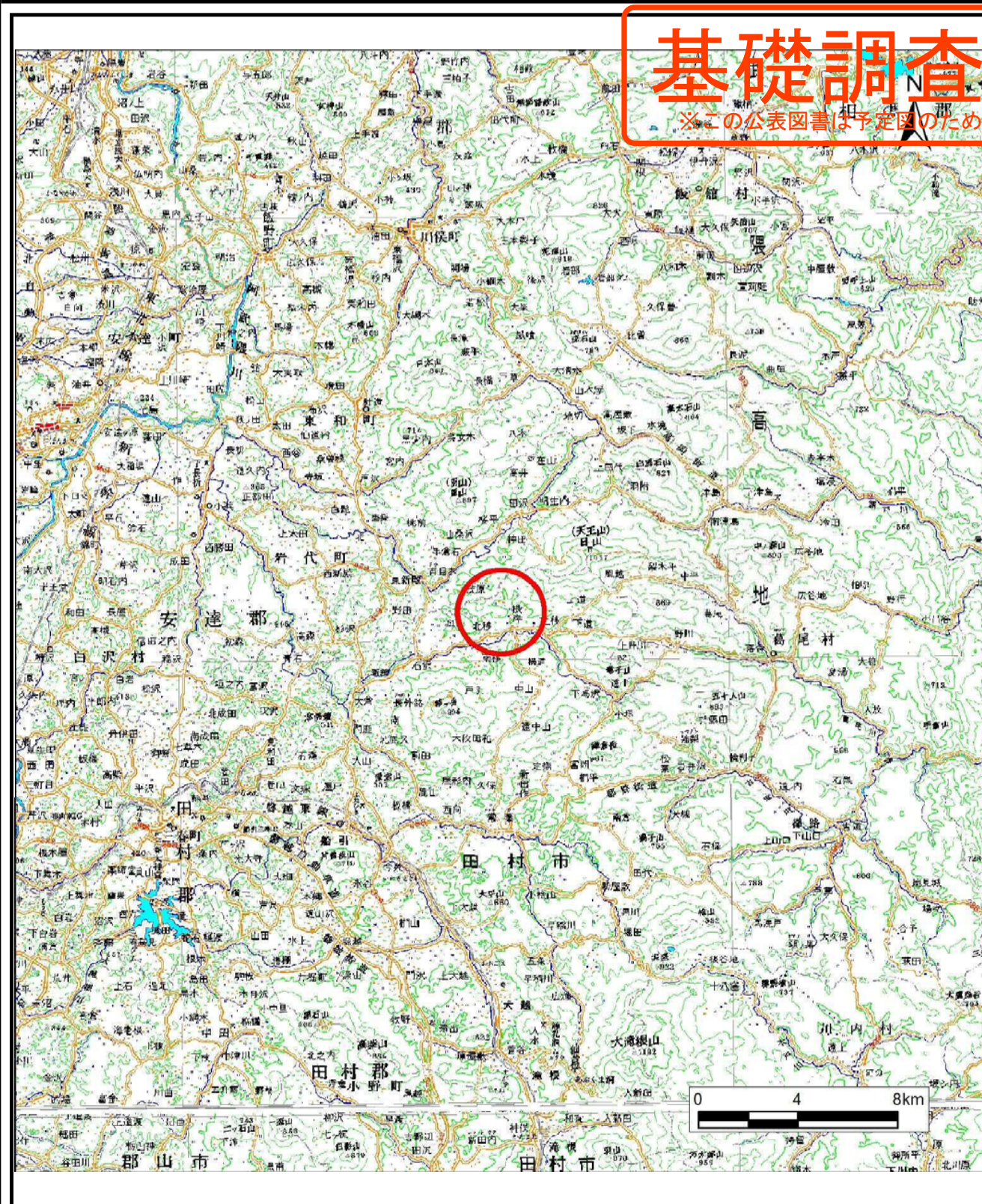


基礎調査結果の公表

※この公表図書は予定図のため、指定時に変更になることがあります。



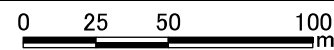
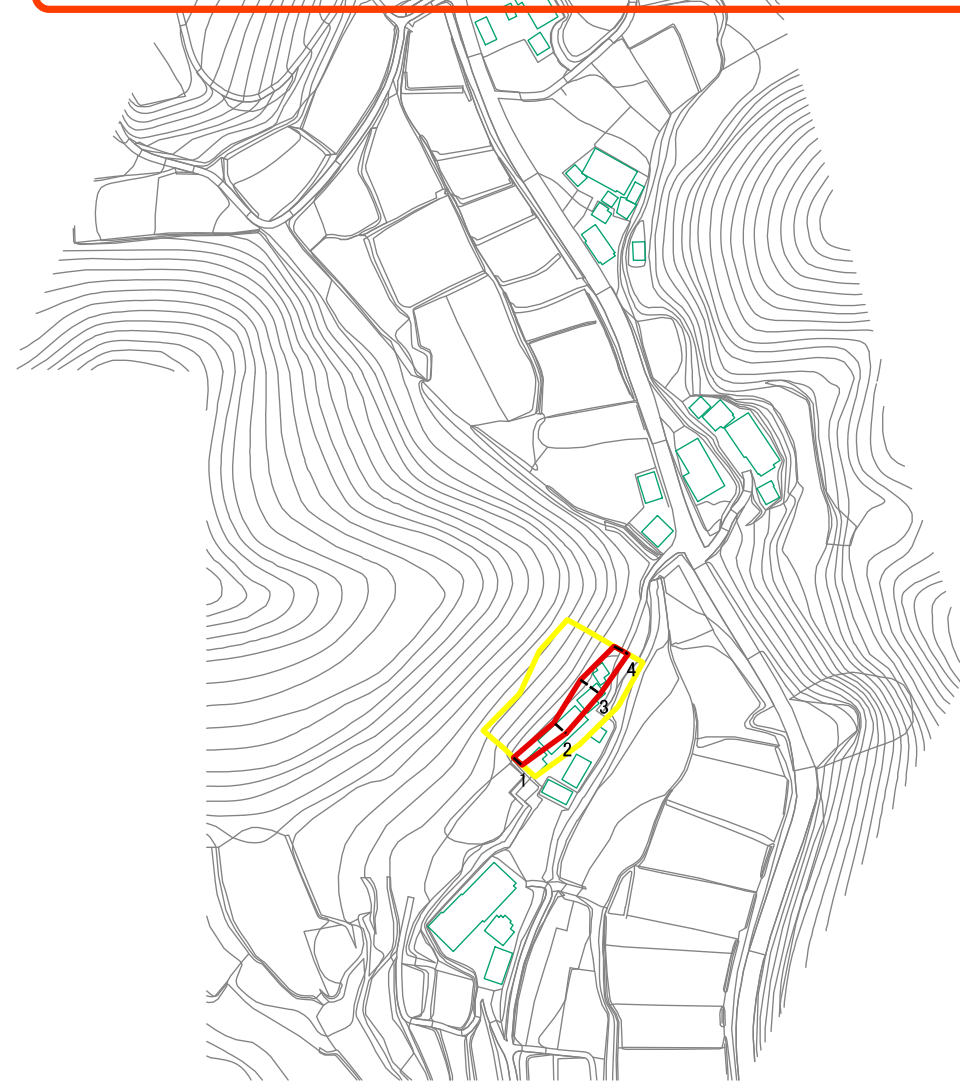
様式-1（急）
土砂災害警戒区域・土砂災害特別警戒区域 位置図

自然現象の種類	急傾斜地の崩壊
箇所番号	989
箇所名	田外山
所在地	福島県田村市船引町北移字田外山

この地図は、国土地理院長の承認を得て、同院発行の200000（地図画像）及び数値地図25000（地図画像）を複製したものである。（承認番号 平28情複、第1447号）

基礎調査結果の公表

※この公表図書は予定図のため、指定時に変更になることがあります。



図中の数字は横断測線番号を示す

様式-2(急) 土砂災害警戒区域・土砂災害特別警戒区域 区域図(その1)	土砂災害防止法施行令第二条の基準に該当する区域		N 縮尺 1:2,500	自然現象の種類	急傾斜地の崩壊	箇所番号	989
	土砂災害防止法施行令第三条の基準に該当する区域			警戒区域		箇所名	田外山
	土砂等の(移動)高さが1m以下の場合、土砂等の移動による力が100kN/mを超える区域			警戒区域		所在地	福島県田村市船引町 北移字田外山
	土砂等の堆積の高さが3mを超える区域						
	それ以外の区域						