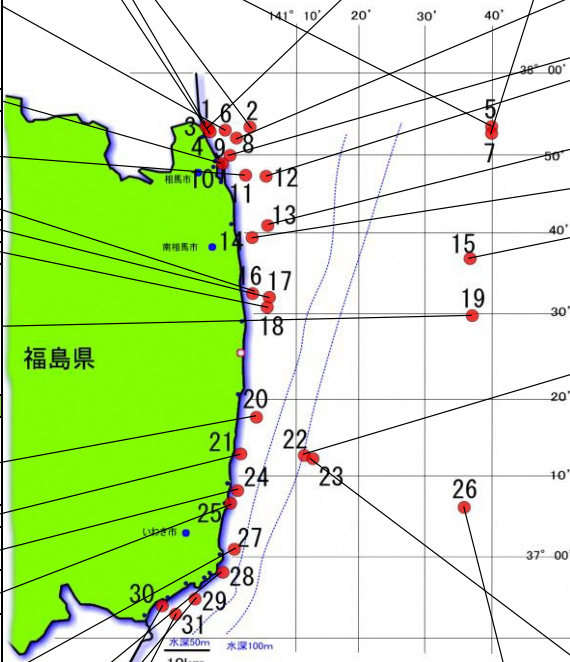


No	魚種名	月日	検出値
1	S-028742	イシカワシラウオ	3月23日 不検出< 14.0
2	S-028730	コウナゴ	3月19日 不検出< 15.4
4	S-028740	イシカワシラウオ	3月19日 不検出< 15.4
5	S-028735	アイナメ	3月17日 不検出< 15.0
	S-028743	エゾイソアイナメ(ドンコ)	3月17日 不検出< 16.0
	S-028757	ハバガレイ(ナメタガレイ)	3月17日 不検出< 14.6
	S-028761	ヒラメ	3月17日 不検出< 15.7
	S-028773	マダラ	3月17日 不検出< 18.5
6	S-028739	イシガレイ	3月24日 不検出< 16.2
	S-028754	ヌマガレイ	3月24日 不検出< 16.0
	S-028755	ヌマガレイ	3月24日 不検出< 16.2
	S-028756	ヌマガレイ	3月24日 不検出< 15.8
	S-028765	ヒラメ	3月24日 不検出< 14.9
	S-028770	マコガレイ	3月24日 不検出< 19.7
	S-028775	マダラ	3月24日 不検出< 16.4
10	S-028782	ヒトエグサ(アオノリ)(養殖)	3月25日 不検出< 6.6
11	S-028746	ケムシカジカ	3月24日 不検出< 18.4
	S-028766	ヒラメ	3月24日 不検出< 19.8
	S-028771	マコガレイ	3月24日 不検出< 15.5
	S-028776	マダラ	3月24日 不検出< 18.9
16	S-028732	コウナゴ	3月19日 不検出< 18.6
17	S-028731	コウナゴ	3月19日 不検出< 14.1
18	S-028736	アイナメ	3月19日 不検出< 16.1
19	S-028744	エゾイソアイナメ(ドンコ)	3月17日 不検出< 16.9
	S-028749	サメガレイ	3月17日 不検出< 15.6
	S-028751	スケトウダラ	3月17日 不検出< 15.0
	S-028752	ソウハチ	3月17日 不検出< 17.5
	S-028777	マツカワ	3月17日 不検出< 14.8
	S-028779	ユメカサゴ	3月17日 不検出< 16.6
No	魚種名	月日	検出値
20	S-028812	アイナメ	3月29日 33
	S-028815	キツネメバル	3月29日 84
	S-028816	クロソイ	3月29日 不検出< 17.0
	S-028817	ケムシカジカ	3月29日 不検出< 15.6
21	S-028840	ミズダコ	3月30日 不検出< 14.9
24	S-028783	コウナゴ	3月30日 不検出< 15.5
	S-028790	イシカワシラウオ	3月30日 不検出< 16.0
25	S-028808	アワビ	3月27日 不検出< 15.8
	S-028809	キタムラサキウニ	3月27日 不検出< 16.5
27	S-028787	アイナメ	3月30日 不検出< 17.1
	S-028791	ウスメバル	3月30日 不検出< 16.2
	S-028792	ウミタナゴ	3月30日 不検出< 13.4
	S-028793	エゾイソアイナメ(ドンコ)	3月30日 不検出< 14.1
	S-028795	キツネメバル	3月30日 9.9
	S-028799	シロメバル	3月30日 14
28	S-028784	コウナゴ	3月30日 不検出< 17.0
29	S-028789	アブラツノザメ	3月30日 不検出< 17.1
	S-028797	コモンカスベ	3月30日 不検出< 17.7
	S-028801	ハバガレイ(ナメタガレイ)	3月30日 20
	S-028802	ヒラメ	3月30日 7.8
	S-028803	マコガレイ	3月30日 14
No	魚種名	月日	検出値
30	S-028785	コウナゴ	3月30日 不検出< 14.1
31	S-028786	アイナメ	3月29日 不検出< 17.1
	S-028788	アブラツノザメ	3月29日 不検出< 14.2
	S-028794	キツネメバル	3月29日 不検出< 17.5
	S-028796	クロソイ	3月29日 13
	S-028805	マダラ	3月29日 14



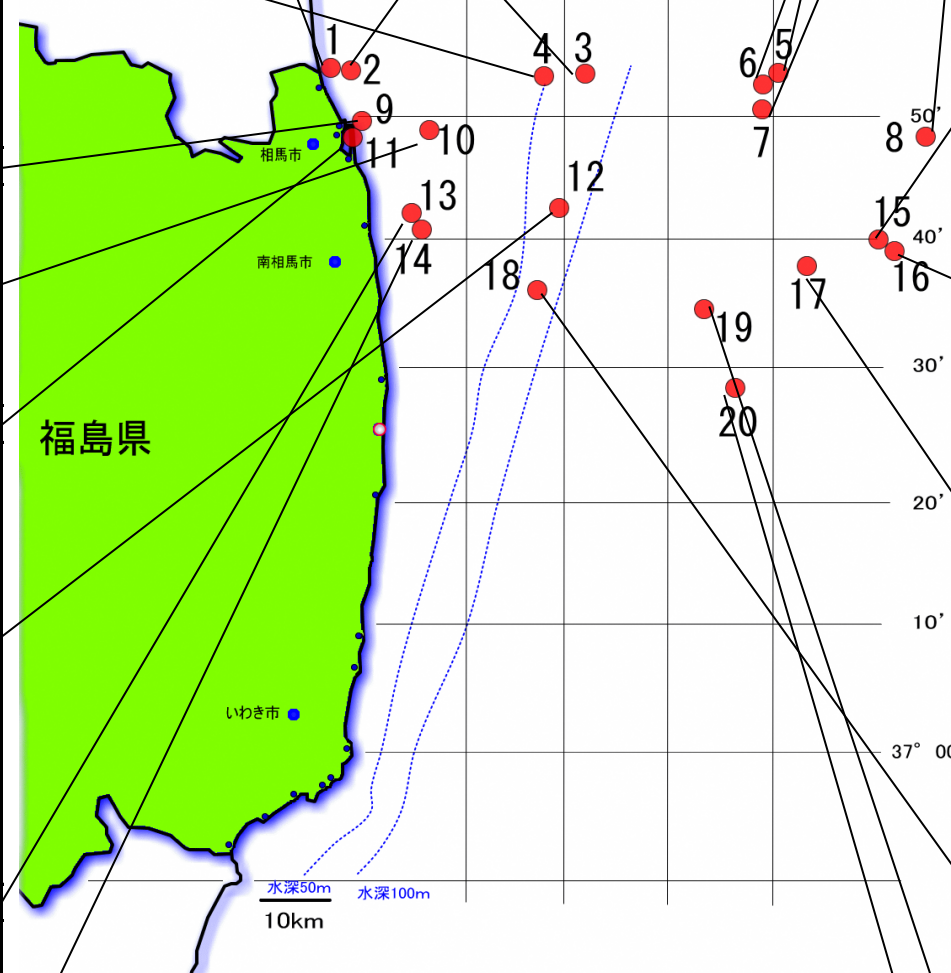
モニタリング採取位置と結果
 平成27年4月1日公表
 (3月17日~3月30日採取 113検体)

*日付は検体の採取月日
 *数値は放射性セシウム134、放射性セシウム137の合計
 単位: ベクレル/kg

*ND: 検出限界未満
 *基準値 放射性セシウムの合計: 100ベクレル/kg

No	魚種名	月日	検出値
3	S-028741	イシカワシラウオ	3月19日 不検出< 14.8
7	S-028748	サメガレイ	3月17日 不検出< 15.1
	S-028750	スケトウダラ	3月17日 不検出< 14.7
	S-028753	ナガツカ	3月17日 不検出< 16.1
	S-028758	ハバガレイ(ナメタガレイ)	3月17日 不検出< 16.4
	S-028762	ヒラメ	3月17日 不検出< 16.9
	S-028768	マアナゴ	3月17日 不検出< 17.4
	S-028778	ユメカサゴ	3月17日 不検出< 19.3
	S-028780	ケガニ	3月17日 不検出< 13.6
8	S-028764	ヒラメ	3月24日 不検出< 15.6
	S-028769	マコガレイ	3月24日 不検出< 16.7
	S-028772	マゴチ	3月24日 不検出< 18.2
	S-028774	マダラ	3月24日 不検出< 15.8
9	S-028734	コウナゴ	3月24日 不検出< 17.0
12	S-028733	コウナゴ	3月23日 不検出< 15.4
13	S-028737	アイナメ	3月24日 不検出< 14.9
	S-028745	カナガシラ	3月24日 不検出< 18.3
	S-028747	コモンカスベ	3月24日 17
	S-028760	ハバガレイ(ナメタガレイ)	3月24日 不検出< 13.9
14	S-028781	ミズダコ	3月23日 不検出< 16.8
15	S-028738	アカガレイ	3月17日 不検出< 14.1
	S-028759	ハバガレイ(ナメタガレイ)	3月17日 不検出< 15.2
	S-028763	ヒラメ	3月17日 不検出< 15.1
	S-028767	ヒレグロ	3月17日 不検出< 13.5
No	魚種名	月日	検出値
22	S-028810	アイナメ	3月29日 不検出< 13.1
	S-028819	スズキ	3月29日 不検出< 15.0
	S-028822	ハバガレイ(ナメタガレイ)	3月29日 不検出< 13.9
	S-028824	ヒラメ	3月29日 17
	S-028827	マアナゴ	3月29日 不検出< 16.2
	S-028829	マガレイ	3月29日 不検出< 15.7
	S-028830	マコガレイ	3月29日 不検出< 17.7
	S-028831	マダラ	3月29日 不検出< 14.3
	S-028834	ムシガレイ	3月29日 不検出< 14.7
	S-028836	ヤナギムシガレイ	3月29日 不検出< 14.3
	S-028838	ミズダコ	3月29日 不検出< 14.5
	S-028841	ヤナギダコ	3月29日 不検出< 16.0
23	S-028811	アイナメ	3月29日 不検出< 15.0
	S-028813	カナガシラ	3月29日 不検出< 13.8
	S-028814	キアンコウ	3月29日 不検出< 15.8
	S-028818	シログチ	3月29日 不検出< 13.3
	S-028820	ソウハチ	3月29日 不検出< 11.6
	S-028821	ニベ	3月29日 不検出< 14.7
	S-028823	ハバガレイ(ナメタガレイ)	3月29日 不検出< 12.2
	S-028825	ヒラメ	3月29日 不検出< 15.6
	S-028826	ヒレグロ	3月29日 不検出< 14.3
	S-028828	マアナゴ	3月29日 不検出< 16.4
	S-028832	マダラ	3月29日 不検出< 13.7
	S-028833	ミギガレイ(ニクモチ)	3月29日 不検出< 13.4
	S-028835	ムシガレイ	3月29日 不検出< 13.8
	S-028837	ジンドウイカ	3月29日 不検出< 18.1
	S-028839	ミズダコ	3月29日 不検出< 14.9
	S-028842	ヤナギダコ	3月29日 不検出< 17.2
26	S-028798	サメガレイ	3月26日 不検出< 18.7
	S-028800	スケトウダラ	3月26日 不検出< 15.1
	S-028804	マダラ	3月26日 不検出< 14.6
	S-028806	ケガニ	3月26日 不検出< 15.9
	S-028807	シライトマキバイ	3月26日 不検出< 15.8

No	魚種名	月日	検出値
1	S-028846 コウナゴ	4月1日	不検出< 15.9
3	S-028850 アイナメ	3月31日	不検出< 16.8
	S-028865 カナガシラ	3月31日	不検出< 15.9
	S-028869 キアンコウ	3月31日	不検出< 13.1
	S-028901 ヒラメ	3月31日	不検出< 13.9
	S-028908 マガレイ	3月31日	不検出< 16.8
	S-028914 マコガレイ	3月31日	不検出< 16.0
	S-028923 マダラ	3月31日	不検出< 13.1
	S-028932 ミギガレイ(ニクモチ)	3月31日	不検出< 15.3
	S-028935 ヤナギムシガレイ	3月31日	不検出< 13.8
	S-028940 ジンドウイカ	3月31日	不検出< 19.5
	S-028949 ヤナギダコ	3月31日	不検出< 15.4
	S-028952 ヤリイカ	3月31日	不検出< 14.7
	S-028957 オキナマコ	3月31日	不検出< 19.9
4	S-028849 アイナメ	3月27日	不検出< 13.3
	S-028855 イシガレイ	3月27日	不検出< 14.9
	S-028864 カナガシラ	3月27日	不検出< 15.5
	S-028876 ケムシカジカ	3月27日	不検出< 15.4
	S-028878 コモンカスベ	3月27日	14
	S-028890 スズキ	3月27日	不検出< 16.2
	S-028894 ババガレイ(ナメタガレイ)	3月27日	不検出< 12.8
	S-028900 ヒラメ	3月27日	不検出< 14.2
	S-028907 マガレイ	3月27日	不検出< 15.1
	S-028913 マコガレイ	3月27日	不検出< 13.8
	S-028922 マダラ	3月27日	不検出< 16.0
	S-028934 ムシガレイ	3月27日	不検出< 14.3
9	S-028858 イシカワシラウオ	4月1日	不検出< 14.3
10	S-028856 イシガレイ	4月1日	不検出< 14.0
	S-028879 コモンカスベ	4月1日	不検出< 16.0
	S-028896 ババガレイ(ナメタガレイ)	4月1日	不検出< 14.7
	S-028910 マガレイ	4月1日	不検出< 13.9
	S-028916 マコガレイ	4月1日	不検出< 15.6
	S-028927 マダラ	4月1日	不検出< 13.3
11	S-028960 ヒトエグサ(アオリ)(養殖)	3月31日	6.6
12	S-028851 アイナメ	3月31日	不検出< 14.3
	S-028870 キアンコウ	3月31日	不検出< 18.1
	S-028895 ババガレイ(ナメタガレイ)	3月31日	12
	S-028902 ヒラメ	3月31日	不検出< 14.2
	S-028909 マガレイ	3月31日	不検出< 15.3
	S-028915 マコガレイ	3月31日	不検出< 14.9
	S-028924 マダラ	3月31日	不検出< 14.1
	S-028933 ミギガレイ(ニクモチ)	3月31日	不検出< 13.8
	S-028936 ヤナギムシガレイ	3月31日	不検出< 13.9
	S-028941 ジンドウイカ	3月31日	不検出< 12.5
	S-028953 ヤリイカ	3月31日	不検出< 14.7
	S-028958 オキナマコ	3月31日	不検出< 13.2
13	S-028847 コウナゴ	4月1日	不検出< 16.9
14	S-028852 アイナメ	4月1日	不検出< 13.3
	S-028866 カナガシラ	4月1日	不検出< 14.3
	S-028873 キツネメバル	4月1日	不検出< 15.6
	S-028877 ケムシカジカ	4月1日	不検出< 17.4
	S-028880 コモンカスベ	4月1日	不検出< 15.5
	S-028886 シロメバル	4月1日	18
	S-028897 ババガレイ(ナメタガレイ)	4月1日	不検出< 11.9
	S-028911 マガレイ	4月1日	不検出< 16.7
	S-028917 マコガレイ	4月1日	不検出< 16.2
	S-028928 マダラ	4月1日	不検出< 15.7
	S-028959 マボヤ	4月1日	不検出< 15.5



モニタリング採取位置と結果
平成27年4月8日公表(その1)
(3月26日~4月1日採取 115検体)

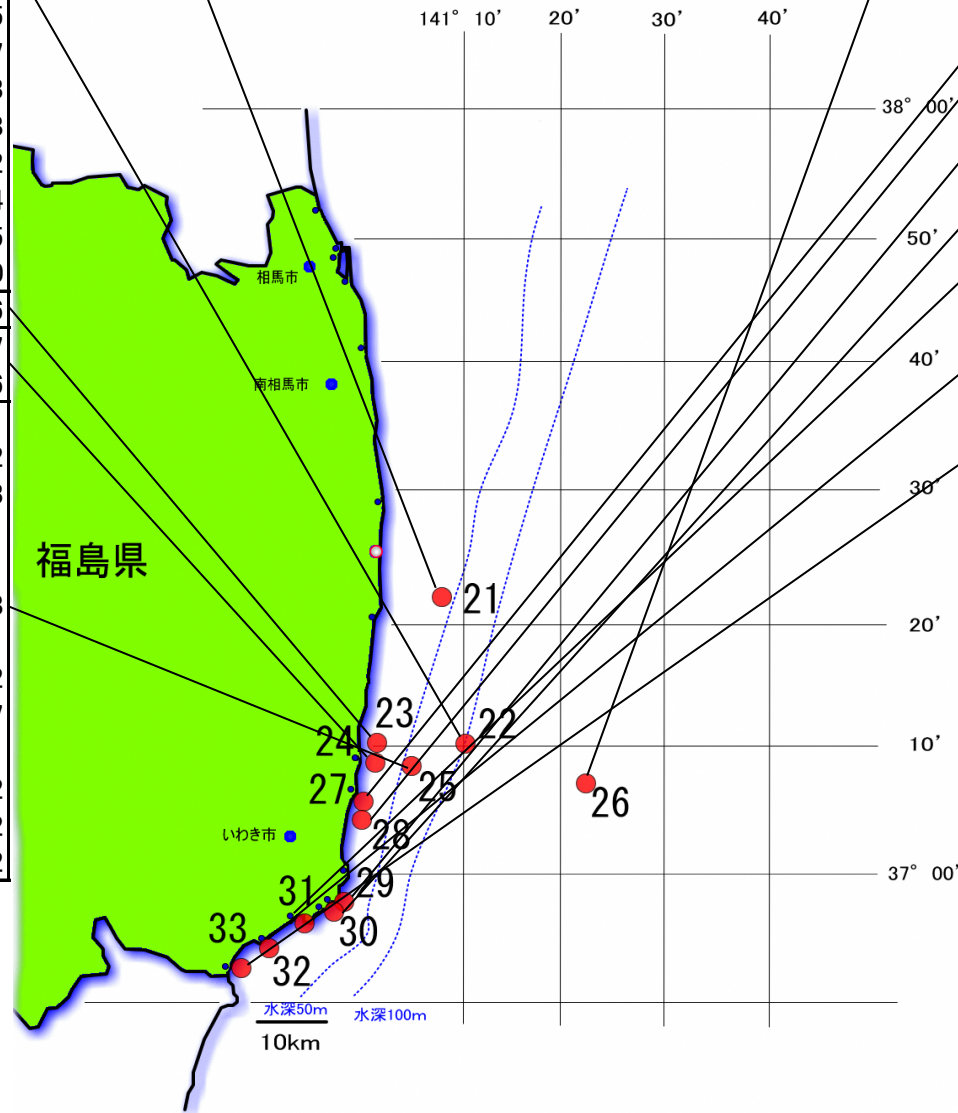
*日付は検体の採取月日
*数値は放射性セシウム134、放射性セシウム137の合計
単位:ベクレル/kg

*ND:検出限界未満
*基準値 放射性セシウムの合計:100ベクレル/kg

No	魚種名	月日	検出値
2	S-028857 イシカワシラウオ	4月1日	不検出< 16.2
5	S-028859 エゾイソアイナメ(ドンコ)	3月26日	不検出< 16.3
	S-028863 カナガシラ	3月26日	不検出< 17.9
	S-028918 マダラ	3月26日	不検出< 13.2
	S-028929 マダラ	4月1日	不検出< 17.2
6	S-028853 アカガレイ	3月26日	不検出< 15.7
	S-028867 キアンコウ	3月26日	不検出< 15.8
	S-028871 キアンコウ	4月1日	不検出< 14.4
	S-028887 スケトウダラ	3月26日	不検出< 14.6
	S-028892 ナガヅカ	3月26日	不検出< 12.1
	S-028938 ユメカサゴ	4月1日	不検出< 18.4
	S-028939 ケガニ	4月1日	不検出< 14.1
7	S-028889 スケトウダラ	4月1日	不検出< 16.9
8	S-028860 エゾイソアイナメ(ドンコ)	3月27日	不検出< 15.3
	S-028872 キチジ	3月27日	不検出< 17.3
	S-028882 サメガレイ	3月27日	不検出< 16.3
	S-028919 マダラ	3月27日	不検出< 16.2
	S-028942 ズワイガニ(オス)	3月27日	不検出< 19.6
	S-028945 ズワイガニ(メス)	3月27日	不検出< 16.8
15	S-028861 エゾイソアイナメ(ドンコ)	3月31日	不検出< 15.4
	S-028884 サメガレイ	3月31日	不検出< 13.7
	S-028905 ヒレグロ	3月31日	不検出< 14.0
	S-028925 マダラ	3月31日	不検出< 14.4
	S-028943 ズワイガニ(オス)	3月31日	不検出< 16.6
	S-028946 ズワイガニ(メス)	3月31日	不検出< 12.9
	S-028950 ヤナギダコ	3月31日	不検出< 16.0
	S-028955 ナガバイ	3月31日	不検出< 14.4
16	S-028862 エゾイソアイナメ(ドンコ)	3月31日	不検出< 15.3
	S-028885 サメガレイ	3月31日	不検出< 11.9
	S-028926 マダラ	3月31日	不検出< 16.3
	S-028944 ズワイガニ(オス)	3月31日	不検出< 16.0
	S-028947 ズワイガニ(メス)	3月31日	不検出< 16.2
	S-028951 ヤナギダコ	3月31日	不検出< 14.5
	S-028956 ナガバイ	3月31日	不検出< 17.0
17	S-028854 アカガレイ	3月27日	不検出< 13.4
	S-028883 サメガレイ	3月27日	不検出< 15.3
	S-028888 スケトウダラ	3月27日	不検出< 16.0
	S-028904 ヒレグロ	3月27日	不検出< 16.8
	S-028920 マダラ	3月27日	不検出< 16.9
	S-028931 マツカワ	3月27日	不検出< 16.1
	S-028948 ヤナギダコ	3月27日	不検出< 16.3
	S-028954 シライトマキバイ	3月27日	不検出< 13.3
18	S-028848 アイナメ	3月27日	不検出< 14.8
	S-028868 キアンコウ	3月27日	不検出< 15.7
	S-028875 ケムシカジカ	3月27日	不検出< 17.2
	S-028893 ババガレイ(ナメタガレイ)	3月27日	不検出< 14.7
	S-028899 ヒラメ	3月27日	不検出< 16.2
	S-028906 マガレイ	3月27日	不検出< 13.2
	S-028912 マコガレイ	3月27日	不検出< 16.1
	S-028921 マダラ	3月27日	不検出< 15.6
19	S-028874 ケムシカジカ	3月26日	不検出< 15.0
	S-028898 ヒラメ	3月26日	不検出< 17.5
	S-028903 ヒレグロ	3月26日	不検出< 15.0
20	S-028881 サメガレイ	3月26日	不検出< 17.4
	S-028891 ソウハチ	3月26日	不検出< 17.5
	S-028930 マツカワ	3月26日	不検出< 16.9
	S-028937 ユメカサゴ	3月26日	不検出< 15.5

No	魚種名	月日	検出値
21	S-029026 アイナメ	4月2日	不検出< 17.8
	S-029027 ウスメバル	4月2日	7.1
	S-029028 キツネメバル	4月2日	不検出< 12.5
	S-029029 クロソイ	4月2日	不検出< 16.4
	S-029030 シロメバル	4月2日	不検出< 15.4
	S-029031 ババガレイ(ナメタガレイ)	4月2日	15
22	S-028966 アイナメ	4月6日	不検出< 16.1
	S-028973 イズカサゴ	4月6日	不検出< 15.7
	S-028974 カナガシラ	4月6日	不検出< 16.0
	S-028977 キアンコウ	4月6日	不検出< 15.4
	S-028983 シログチ	4月6日	不検出< 13.2
	S-028984 スズキ	4月6日	不検出< 13.2
	S-028987 ニベ	4月6日	不検出< 16.2
	S-028989 ババガレイ(ナメタガレイ)	4月6日	不検出< 13.3
	S-028995 ヒラメ	4月6日	不検出< 11.9
	S-028998 ヒレグロ	4月6日	不検出< 15.5
	S-029000 マアナゴ	4月6日	不検出< 16.0
	S-029001 マガレイ	4月6日	不検出< 16.5
	S-029005 マダラ	4月6日	不検出< 17.7
	S-029008 ミギガレイ(ニクモチ)	4月6日	不検出< 15.3
	S-029012 ヤナギムシガレイ	4月6日	不検出< 14.8
	S-029016 ジンドウイカ	4月6日	不検出< 13.2
	S-029018 ミズダコ	4月6日	不検出< 17.4
	S-029019 ヤナギダコ	4月6日	不検出< 17.5
	S-029020 ヤリイカ	4月6日	不検出< 17.0
23	S-028972 イシカワシラウオ	4月6日	不検出< 17.6
24	S-028980 コモンカスベ	4月6日	不検出< 16.7
	S-029007 マツカワ	4月6日	不検出< 15.6
25	S-028968 アイナメ	4月6日	11
	S-028971 アブラツノザメ	4月6日	不検出< 17.2
	S-028976 カナガシラ	4月6日	不検出< 16.3
	S-028981 コモンカスベ	4月6日	16
	S-028985 スズキ	4月6日	66
	S-028988 ニベ	4月6日	不検出< 13.8
	S-028992 ババガレイ(ナメタガレイ)	4月6日	12
	S-028997 ヒラメ	4月6日	不検出< 12.2
	S-029002 マガレイ	4月6日	不検出< 14.7
	S-029004 マコガレイ	4月6日	10
	S-029010 ムシガレイ	4月6日	不検出< 14.2
	S-029011 メイタガレイ	4月6日	不検出< 15.2
	S-029015 イイダコ	4月6日	不検出< 16.2

No	魚種名	月日	検出値
26	S-028967 アイナメ	4月6日	不検出< 15.3
	S-028969 アオメエソ(メヒカリ)	4月6日	不検出< 17.1
	S-028970 アカガレイ	4月6日	不検出< 15.7
	S-028975 カナガシラ	4月6日	不検出< 16.4
	S-028978 ギス	4月6日	不検出< 13.4
	S-028982 サメガレイ	4月6日	不検出< 15.8
	S-028986 ソウハチ	4月6日	不検出< 14.8
	S-028991 ババガレイ(ナメタガレイ)	4月6日	不検出< 17.0
	S-028996 ヒラメ	4月6日	不検出< 17.4
	S-028999 ヒレグロ	4月6日	不検出< 14.5
	S-029006 マダラ	4月6日	不検出< 17.1
	S-029009 ミギガレイ(ニクモチ)	4月6日	不検出< 15.2
	S-029013 ヤナギムシガレイ	4月6日	不検出< 16.1
	S-029014 ユメカサゴ	4月6日	不検出< 13.6
	S-029017 ジンドウイカ	4月6日	不検出< 16.3
	S-029021 エゾボラモドキ	4月6日	不検出< 17.0
	S-029022 シライトマキバイ	4月6日	不検出< 14.4
	S-029024 オキナマコ	4月6日	不検出< 16.1
27	S-028965 コウナゴ	4月6日	不検出< 14.3
28	S-028963 コウナゴ	4月6日	不検出< 12.4
29	S-029023 アワビ	4月6日	不検出< 14.6
	S-029025 キタムラサキウニ	4月6日	不検出< 14.1
30	S-028961 コウナゴ	4月6日	不検出< 17.2
	S-028994 ヒラメ	4月6日	不検出< 14.8
31	S-028964 コウナゴ	4月6日	不検出< 15.6
32	S-028979 コモンカスベ	4月4日	不検出< 19.9
	S-028990 ババガレイ(ナメタガレイ)	4月4日	7.4
	S-028993 ヒラメ	4月4日	不検出< 15.0
	S-029003 マコガレイ	4月4日	6.8
33	S-028962 コウナゴ	4月6日	不検出< 17.8



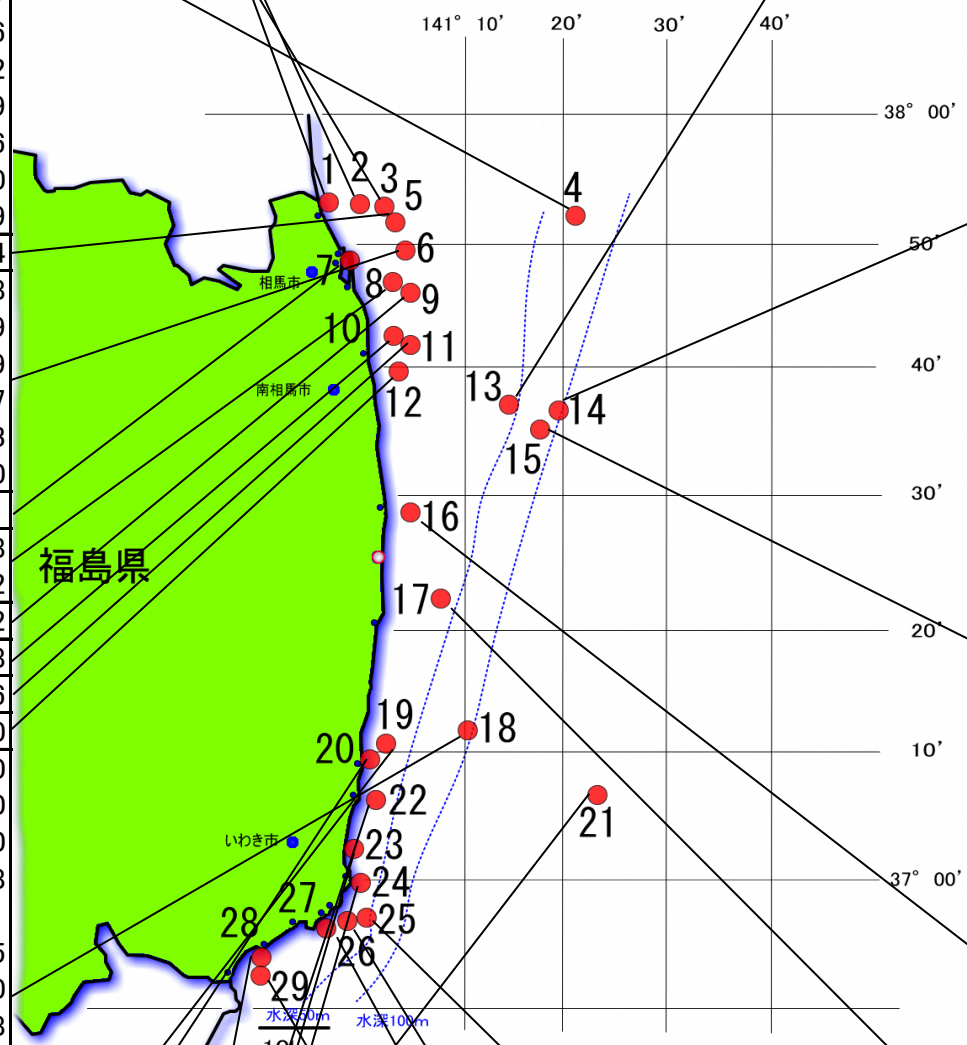
モニタリング採取位置と結果

平成27年4月8日公表(その2)
(4月2日~4月6日採取 71検体)

*日付は検体の採取月日
*数値は放射性セシウム134、放射性セシウム137の合計
単位:ベクレル/kg

*ND:検出限界未満
*基準値 放射性セシウムの合計:100ベクレル/kg

No	魚種名	月日	検出値
1	S-029050 イシカワシラウオ	4月6日	不検出< 13.8
2	S-029048 イシガレイ	4月8日	不検出< 12.9
	S-029067 スズキ	4月8日	27
	S-029075 ババガレイ(ナメタガレイ)	4月8日	不検出< 15.0
	S-029081 ヒラメ	4月8日	不検出< 17.1
	S-029100 マダラ	4月8日	不検出< 15.9
3	S-029049 イシガレイ	4月8日	不検出< 16.9
	S-029082 ヒラメ	4月8日	不検出< 17.7
	S-029094 マコガレイ	4月8日	不検出< 14.8
4	S-029044 アイナメ	4月8日	不検出< 16.9
	S-029054 カナガシラ	4月8日	6.4
	S-029058 キアンコウ	4月8日	不検出< 14.4
	S-029060 ケムシカジカ	4月8日	不検出< 16.7
	S-029064 シログチ	4月8日	不検出< 16.2
	S-029066 スズキ	4月8日	不検出< 16.9
	S-029072 ババガレイ(ナメタガレイ)	4月8日	不検出< 13.2
	S-029079 ヒラメ	4月8日	不検出< 13.8
	S-029084 ヒレグロ	4月8日	不検出< 15.3
	S-029087 マガレイ	4月8日	不検出< 16.7
	S-029092 マコガレイ	4月8日	不検出< 15.6
	S-029097 マダラ	4月8日	不検出< 16.2
	S-029104 ミギガレイ(ニクモチ)	4月8日	不検出< 18.9
	S-029114 ヤナギダコ	4月8日	不検出< 13.6
	S-029116 ヤリイカ	4月8日	不検出< 16.0
	S-029122 オキナマコ	4月8日	不検出< 13.9
5	S-029039 コウナゴ	4月6日	不検出< 15.4
6	S-029063 コモンカスベ	4月9日	不検出< 18.8
	S-029077 ババガレイ(ナメタガレイ)	4月9日	不検出< 16.9
	S-029083 ヒラメ	4月9日	不検出< 16.9
	S-029090 マガレイ	4月9日	不検出< 15.7
	S-029095 マコガレイ	4月9日	不検出< 13.3
	S-029102 マダラ	4月9日	不検出< 14.0
7	S-029123 ヒトエグサ(アオノリ)(養殖)	4月7日	7.2
8	S-029111 ミズダコ	4月3日	不検出< 16.8
	S-029119 ヒメエゾボラ	4月3日	不検出< 13.2
9	S-029038 コウナゴ	4月6日	不検出< 16.2
10	S-029041 コウナゴ	4月6日	不検出< 15.8
11	S-029042 コウナゴ	4月9日	不検出< 15.6
12	S-029040 コウナゴ	4月6日	不検出< 16.0
18	S-029129 アイナメ	4月12日	不検出< 15.0
	S-029138 カナガシラ	4月12日	不検出< 16.0
	S-029155 ニベ	4月12日	不検出< 15.0
	S-029159 ババガレイ(ナメタガレイ)	4月12日	不検出< 15.8
	S-029164 ヒラメ	4月12日	12
	S-029169 マアナゴ	4月12日	不検出< 15.5
	S-029171 マガレイ	4月12日	不検出< 15.0
	S-029178 マダラ	4月12日	不検出< 17.8
	S-029181 ミギガレイ(ニクモチ)	4月12日	不検出< 15.6
	S-029184 ヤナギムシガレイ	4月12日	7.6
	S-029187 ジンドウイカ	4月12日	不検出< 13.1
	S-029191 ヤナギダコ	4月12日	不検出< 17.9
	S-029192 ヤリイカ	4月12日	不検出< 15.0
19	S-029125 コウナゴ	4月13日	不検出< 18.1
20	S-029193 アワビ	4月11日	不検出< 13.5
	S-029194 キタムラサキウニ	4月11日	不検出< 14.3
21	S-029132 アオメソ(メヒカリ)	4月12日	不検出< 15.3
	S-029134 アブラツノザメ	4月12日	不検出< 18.8
	S-029140 ギス	4月12日	不検出< 15.3
	S-029149 サメガレイ	4月12日	不検出< 14.2
	S-029160 ババガレイ(ナメタガレイ)	4月12日	不検出< 14.2
	S-029163 ヒラメ	4月12日	不検出< 15.4
	S-029168 ヒレグロ	4月12日	不検出< 14.9
	S-029177 マダラ	4月12日	不検出< 16.3
	S-029180 ミギガレイ(ニクモチ)	4月12日	不検出< 15.3
	S-029183 ヤナギムシガレイ	4月12日	不検出< 14.6
	S-029186 ユメカサゴ	4月12日	不検出< 16.2
	S-029190 ヤナギダコ	4月12日	不検出< 19.0
22	S-029130 アイナメ	4月13日	30
	S-029147 コモンカスベ	4月13日	22
	S-029152 スズキ	4月13日	不検出< 17.3
	S-029161 ババガレイ(ナメタガレイ)	4月13日	57
	S-029166 ヒラメ	4月13日	不検出< 14.1
	S-029174 マコガレイ	4月13日	19
	S-029195 マナマコ	4月13日	不検出< 13.7
23	S-029126 コウナゴ	4月13日	不検出< 16.0
24	S-029131 アイナメ	4月13日	7.3
	S-029137 ウスメバル	4月13日	17
	S-029151 シロメバル	4月13日	34
28	S-029127 アイナメ	4月10日	不検出< 16.0
	S-029144 コモンカスベ	4月10日	17
	S-029150 シロメバル	4月10日	8.6
	S-029157 ババガレイ(ナメタガレイ)	4月10日	不検出< 15.7



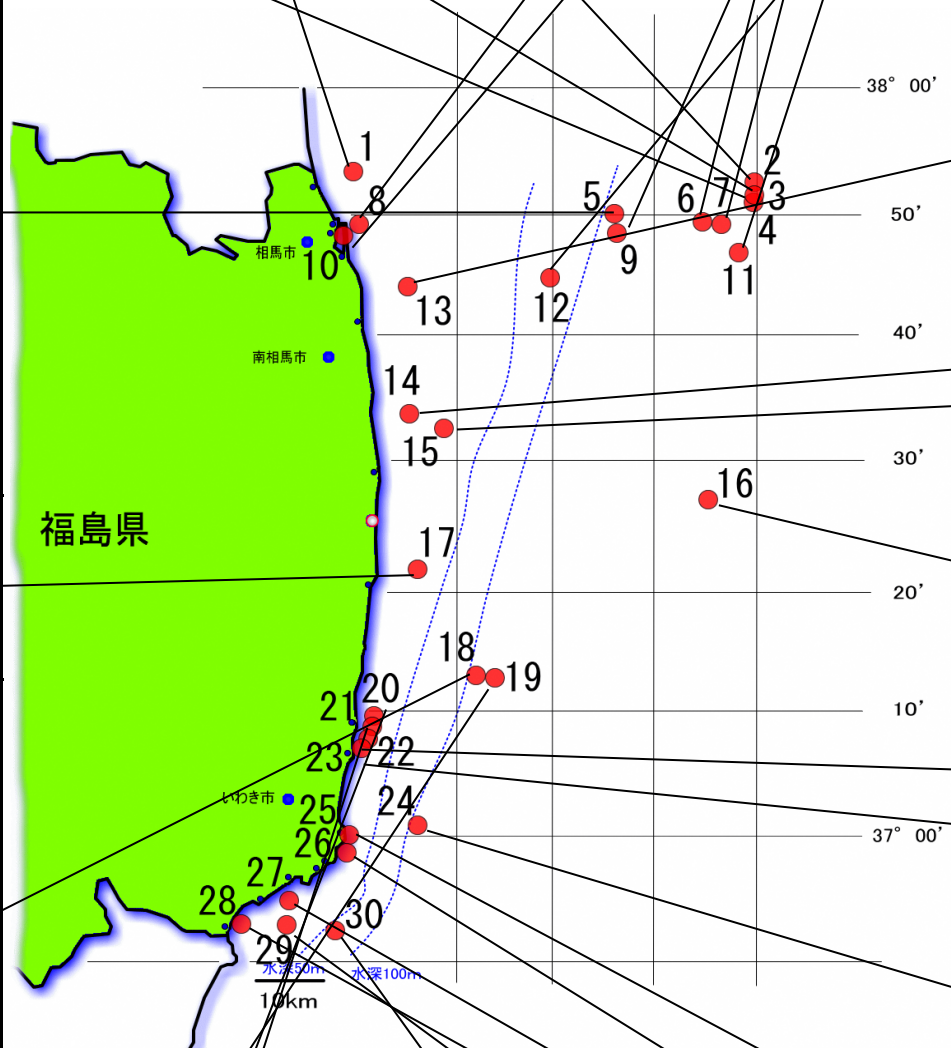
モニタリング採取位置と結果
平成27年 4月15日公表
(4月3日~ 4月13日採取 163検体)

* 日付は検体の採取月日
* 数値は放射性セシウム134、放射性セシウム137の合計
単位：ベクレル/kg

* ND：検出限界未満
* 基準値 放射性セシウムの合計：100ベクレル/kg

No	魚種名	月日	検出値
13	S-029045 アイナメ	4月8日	不検出< 17.6
	S-029046 アカガレイ	4月8日	不検出< 19.0
	S-029047 イシガレイ	4月8日	8.4
	S-029055 カナガシラ	4月8日	不検出< 16.2
	S-029059 キアンコウ	4月8日	不検出< 14.5
	S-029061 ケムシカジカ	4月8日	不検出< 16.8
	S-029062 コモンカスベ	4月8日	19
	S-029068 スズキ	4月8日	不検出< 14.4
	S-029069 ソウハチ	4月8日	不検出< 17.0
	S-029070 ナガレメイタガレイ	4月8日	不検出< 13.7
	S-029073 ババガレイ(ナメタガレイ)	4月8日	不検出< 15.9
	S-029080 ヒラメ	4月8日	不検出< 18.7
	S-029088 マガレイ	4月8日	不検出< 14.0
	S-029093 マコガレイ	4月8日	不検出< 13.9
	S-029098 マダラ	4月8日	不検出< 15.9
	S-029106 ムシガレイ	4月8日	不検出< 15.5
	S-029107 メイタガレイ	4月8日	不検出< 17.0
	S-029109 エゾハリイカ(コウイカ)	4月8日	不検出< 13.6
	S-029110 ジンドウイカ	4月8日	不検出< 17.5
	S-029117 ヤリイカ	4月8日	不検出< 16.2
14	S-029051 エゾソアイナメ(ドンコ)	4月8日	不検出< 15.1
	S-029056 カナガシラ	4月8日	不検出< 13.3
	S-029065 シログチ	4月8日	不検出< 16.0
	S-029074 ババガレイ(ナメタガレイ)	4月8日	不検出< 15.2
	S-029085 マアナゴ	4月8日	不検出< 12.7
	S-029089 マガレイ	4月8日	不検出< 14.5
	S-029099 マダラ	4月8日	不検出< 13.4
	S-029105 ミギガレイ(ニクモチ)	4月8日	不検出< 13.7
	S-029108 ヤナギムシガレイ	4月8日	不検出< 13.4
	S-029118 ヤリイカ	4月8日	不検出< 14.5
15	S-029043 アイナメ	4月8日	不検出< 13.4
	S-029053 カナガシラ	4月8日	不検出< 13.5
	S-029057 キアンコウ	4月8日	不検出< 15.0
	S-029071 ババガレイ(ナメタガレイ)	4月8日	不検出< 14.2
	S-029078 ヒラメ	4月8日	8.1
	S-029086 マガレイ	4月8日	不検出< 15.5
	S-029091 マコガレイ	4月8日	不検出< 15.2
	S-029096 マダラ	4月8日	不検出< 16.4
	S-029103 ミギガレイ(ニクモチ)	4月8日	不検出< 16.0
	S-029113 ヤナギダコ	4月8日	不検出< 15.1
	S-029115 ヤリイカ	4月8日	不検出< 13.8
	S-029121 オキナマコ	4月8日	不検出< 16.6
16	S-029052 エゾソアイナメ(ドンコ)	4月9日	不検出< 18.0
	S-029076 ババガレイ(ナメタガレイ)	4月9日	10
	S-029101 マダラ	4月9日	不検出< 13.6
	S-029112 ミズダコ	4月9日	不検出< 14.6
	S-029120 ヒメエゾボラ	4月9日	不検出< 13.3
17	S-029196 アイナメ	4月9日	不検出< 15.5
	S-029197 ウスメバル	4月9日	不検出< 16.1
	S-029198 キツネメバル	4月9日	不検出< 15.1
	S-029199 クロソイ	4月9日	不検出< 14.2
	S-029200 シロメバル	4月9日	不検出< 15.2
25	S-029135 アブラツノザメ	4月13日	不検出< 17.0
	S-029139 カナガシラ	4月13日	不検出< 14.4
	S-029148 コモンカスベ	4月13日	12
	S-029153 スズキ	4月13日	不検出< 15.7
	S-029154 ソウハチ	4月13日	不検出< 16.0
	S-029156 ニベ	4月13日	不検出< 13.8
	S-029162 ババガレイ(ナメタガレイ)	4月13日	不検出< 15.7
	S-029167 ヒラメ	4月13日	不検出< 15.8
	S-029170 マアナゴ	4月13日	不検出< 15.0
	S-029172 マガレイ	4月13日	不検出< 17.5
	S-029175 マコガレイ	4月13日	不検出< 16.1
	S-029179 マダラ	4月13日	不検出< 15.8
	S-029182 ムシガレイ	4月13日	不検出< 15.6
	S-029185 ヤナギムシガレイ	4月13日	不検出< 17.0
	S-029188 ジンドウイカ	4月13日	不検出< 16.7
	S-029189 ミズダコ	4月13日	不検出< 13.6
26	S-029128 アイナメ	4月12日	不検出< 14.0
	S-029133 アブラツノザメ	4月12日	10
	S-029141 キツネメバル	4月12日	7.4
	S-029142 クロソイ	4月12日	不検出< 17.2
	S-029143 ケムシカジカ	4月12日	不検出< 14.7
	S-029145 コモンカスベ	4月12日	38
	S-029158 ババガレイ(ナメタガレイ)	4月12日	9.2
	S-029176 マダラ	4月12日	不検出< 14.4
27	S-029124 コウナゴ	4月13日	不検出< 14.0
	S-029136 イシカワシラウオ	4月13日	不検出< 15.0
29	S-029146 コモンカスベ	4月13日	不検出< 17.3
	S-029165 ヒラメ	4月13日	不検出< 16.2
	S-029173 マコガレイ	4月13日	21

No	魚種名	月日	結果	数値
1	S-029403 コウナゴ	4月23日	不検出	14.2
2	S-029410 アオメエソ(メヒカリ)	4月16日	不検出	14.6
	S-029413 アカガレイ	4月16日	不検出	17.5
	S-029422 キアンコウ	4月16日	不検出	17.7
	S-029425 ギス	4月16日	不検出	17.4
	S-029430 サメガレイ	4月16日	不検出	16.5
	S-029433 スケトウダラ	4月16日	不検出	15.2
	S-029439 ナガヅカ	4月16日	不検出	16.2
	S-029444 ババガレイ(ナメタガレイ)	4月16日	不検出	17.4
	S-029450 ヒラメ	4月16日	不検出	15.5
	S-029455 ヒレグロ	4月16日	不検出	12.9
	S-029468 マダラ	4月16日	不検出	13.1
	S-029476 ユメカサゴ	4月16日	不検出	15.5
	S-029478 ケガニ	4月16日	不検出	13.2
	S-029483 ヤリイカ	4月16日	不検出	14.4
3	S-029411 アカガレイ	4月16日	不検出	16.9
	S-029436 ソウハチ	4月16日	不検出	18.8
	S-029442 ババガレイ(ナメタガレイ)	4月16日	不検出	17.2
	S-029454 ヒレグロ	4月16日	不検出	13.6
	S-029466 マダラ	4月16日	不検出	16.2
4	S-029438 ソウハチ	4月23日	不検出	15.5
	S-029458 ヒレグロ	4月23日	不検出	18.4
	S-029477 ユメカサゴ	4月23日	不検出	19.5
5	S-029406 アイナメ	4月20日	不検出	19.3
	S-029419 カナガシラ	4月20日	不検出	16.1
	S-029423 キアンコウ	4月20日	不検出	14.0
	S-029426 ケムシカジカ	4月20日	不検出	12.8
	S-029445 ババガレイ(ナメタガレイ)	4月20日	不検出	14.1
	S-029451 ヒラメ	4月20日	不検出	14.2
	S-029456 ヒレグロ	4月20日	不検出	15.5
	S-029459 マガレイ	4月20日	不検出	17.3
	S-029462 マコガレイ	4月20日	不検出	15.5
	S-029469 マダラ	4月20日	不検出	15.7
	S-029473 ミギガレイ(ニクモチ)	4月20日	不検出	17.0
	S-029474 ヤナギムシガレイ	4月20日	不検出	14.8
	S-029480 ジンドウイカ	4月20日	不検出	17.8
	S-029481 ヤナギダコ	4月20日	不検出	14.8
	S-029484 ヤリイカ	4月20日	不検出	14.6
17	S-029534 アイナメ	4月21日	不検出	16.4
	S-029537 ウスメバル	4月21日	5.8	
	S-029542 キツネメバル	4月21日	20	
	S-029544 シロメバル	4月21日	41	
	S-029556 マダラ	4月21日	不検出	14.3
18	S-029535 アイナメ	4月27日	不検出	16.6
	S-029539 カナガシラ	4月27日	不検出	19.4
	S-029541 キアンコウ	4月27日	不検出	14.5
	S-029545 ソウハチ	4月27日	不検出	15.9
	S-029547 ババガレイ(ナメタガレイ)	4月27日	不検出	12.4
	S-029549 ヒラメ	4月27日	不検出	14.2
	S-029551 ヒレグロ	4月27日	不検出	17.5
	S-029552 マアナゴ	4月27日	不検出	13.2
	S-029557 マダラ	4月27日	不検出	16.5
	S-029559 ミギガレイ(ニクモチ)	4月27日	不検出	12.5
	S-029561 ヤナギムシガレイ	4月27日	不検出	18.2
	S-029563 ジンドウイカ	4月27日	不検出	16.2
	S-029565 ヤナギダコ	4月27日	不検出	14.8
19	S-029536 アイナメ	4月27日	不検出	15.6
	S-029538 オオクチイシナギ	4月27日	不検出	11.9
	S-029540 カナガシラ	4月27日	不検出	16.7
	S-029543 ケムシカジカ	4月27日	不検出	13.9
	S-029546 ニベ	4月27日	不検出	16.0
	S-029548 ババガレイ(ナメタガレイ)	4月27日	不検出	16.1
	S-029550 ヒラメ	4月27日	不検出	14.5
	S-029553 マアナゴ	4月27日	不検出	14.3
	S-029554 マガレイ	4月27日	不検出	14.6
	S-029555 マコガレイ	4月27日	不検出	15.3
	S-029558 マダラ	4月27日	不検出	15.5
	S-029560 ミギガレイ(ニクモチ)	4月27日	不検出	16.7
	S-029562 ヤナギムシガレイ	4月27日	不検出	15.0
	S-029564 ジンドウイカ	4月27日	不検出	16.1
	S-029566 ヤナギダコ	4月27日	不検出	15.4
20	S-029486 コウナゴ	4月27日	不検出	13.7
21	S-029490 アイナメ	4月27日	不検出	16.8
	S-029501 クロソイ	4月27日	20	
	S-029503 ケムシカジカ	4月27日	不検出	14.6
	S-029505 コモンカスベ	4月27日	18	
	S-029509 ニベ	4月27日	不検出	18.9
	S-029512 ババガレイ(ナメタガレイ)	4月27日	91	
	S-029519 マガレイ	4月27日	12	
	S-029521 マコガレイ	4月27日	23	
	S-029526 ムシガレイ	4月27日	不検出	14.2



モニタリング採取位置と結果
平成27年 4月30日公表
(4月16日～ 4月27日採取 164検体)

*日付は検体の採取月日
*数値は放射性セシウム134、放射性セシウム137の合計
単位：ベクレル/kg

*ND：検出限界未満
*基準値 放射性セシウムの合計：100ベクレル/kg

No	魚種名	月日	結果	数値
6	S-029409 アイナメ	4月23日	不検出	19.0
	S-029418 エゾイソアイナメ(ドンコ)	4月23日	不検出	15.2
	S-029434 スケトウダラ	4月23日	不検出	16.1
7	S-029431 スケトウダラ	4月16日	不検出	13.4
	S-029441 ババガレイ(ナメタガレイ)	4月16日	不検出	14.8
	S-029448 ヒラメ	4月16日	不検出	16.4
	S-029465 マダラ	4月16日	不検出	14.9
	S-029471 マツカワ	4月16日	不検出	14.7
8	S-029416 イシカワシラウオ	4月23日	不検出	17.0
9	S-029440 ナガヅカ	4月23日	不検出	13.7
	S-029479 ケガニ	4月23日	不検出	15.4
10	S-029485 ヒトエグサ(アオノリ)(養殖)	4月21日	5.2	
11	S-029414 アカガレイ	4月23日	不検出	15.0
12	S-029407 アイナメ	4月20日	不検出	14.1
	S-029420 カナガシラ	4月20日	不検出	11.7
	S-029424 キアンコウ	4月20日	不検出	16.7
	S-029427 ケムシカジカ	4月20日	不検出	15.3
	S-029435 スズキ	4月20日	不検出	16.1
	S-029446 ババガレイ(ナメタガレイ)	4月20日	不検出	15.1
	S-029452 ヒラメ	4月20日	不検出	16.9
	S-029457 ヒレグロ	4月20日	不検出	12.7
	S-029460 マガレイ	4月20日	不検出	17.3
	S-029463 マコガレイ	4月20日	7.5	
	S-029482 ヤナギダコ	4月20日	不検出	16.7
13	S-029408 アイナメ	4月23日	不検出	14.6
	S-029415 イシガレイ	4月23日	不検出	13.8
	S-029421 カナガシラ	4月23日	不検出	14.9
	S-029428 ケムシカジカ	4月23日	不検出	15.0
	S-029429 コモンカスベ	4月23日	不検出	16.4
	S-029447 ババガレイ(ナメタガレイ)	4月23日	11	
	S-029453 ヒラメ	4月23日	不検出	17.7
	S-029461 マガレイ	4月23日	不検出	17.2
	S-029464 マコガレイ	4月23日	16	
	S-029470 マダラ	4月23日	不検出	15.0
14	S-029405 コウナゴ	4月23日	不検出	15.4
15	S-029404 コウナゴ	4月23日	不検出	15.0
16	S-029412 アカガレイ	4月16日	不検出	14.8
	S-029417 エゾイソアイナメ(ドンコ)	4月16日	不検出	13.5
	S-029432 スケトウダラ	4月16日	不検出	15.0
	S-029437 ソウハチ	4月16日	不検出	15.3
	S-029443 ババガレイ(ナメタガレイ)	4月16日	不検出	16.0
	S-029449 ヒラメ	4月16日	不検出	14.7
	S-029467 マダラ	4月16日	不検出	12.2
	S-029472 マツカワ	4月16日	不検出	17.1
	S-029475 ユメカサゴ	4月16日	不検出	14.8
22	S-029494 イシカワシラウオ	4月27日	不検出	16.9
23	S-029493 イシカワシラウオ	4月27日	不検出	13.1
	S-029502 クロソイ	4月27日	8.1	
24	S-029488 アイナメ	4月24日	不検出	17.4
	S-029497 カナガシラ	4月24日	不検出	16.4
	S-029511 ババガレイ(ナメタガレイ)	4月24日	不検出	14.0
	S-029515 ヒラメ	4月24日	不検出	13.8
	S-029528 ヤナギムシガレイ	4月24日	15	
	S-029529 ジンドウイカ	4月24日	不検出	15.9
	S-029532 オキナマコ	4月24日	不検出	14.3
25	S-029531 アワビ	4月24日	不検出	15.3
	S-029533 キタムラサキウニ	4月24日	不検出	13.6
26	S-029492 イシカワシラウオ	4月27日	不検出	16.6
	S-029514 ヒガンフグ	4月27日	不検出	12.4
27	S-029496 カタクチイワシ	4月27日	不検出	15.8
28	S-029487 コウナゴ	4月27日	不検出	12.3
29	S-029489 アイナメ	4月26日	不検出	16.0
	S-029495 エゾイソアイナメ(ドンコ)	4月26日	不検出	13.8
	S-029500 キツネメバル	4月26日	16	
	S-029504 コモンカスベ	4月26日	7.7	
	S-029523 マダラ	4月26日	8.5	
30	S-029491 アブラツノザメ	4月27日	12	
	S-029498 カナガシラ	4月27日	不検出	12.4
	S-029499 キアンコウ	4月27日	不検出	16.2
	S-029506 コモンカスベ	4月27日	11	
	S-029507 スズキ	4月27日	不検出	15.4
	S-029508 ソウハチ	4月27日	不検出	14.4
	S-029510 ニベ	4月27日	不検出	14.5
	S-029513 ババガレイ(ナメタガレイ)	4月27日	12	
	S-029516 ヒラメ	4月27日	不検出	15.3
	S-029517 ホウボウ	4月27日	不検出	19.4
	S-029518 マアナゴ	4月27日	不検出	13.7
	S-029520 マガレイ	4月27日	不検出	13.5
	S-029522 マコガレイ	4月27日	8.4	
	S-029524 マダラ	4月27日	不検出	15.9
	S-029525 マツカワ	4月27日	不検出	17.1
	S-029527 ムシガレイ	4月27日	不検出	16.8
	S-029530 ヤナギダコ	4月27日	不検出	17.9