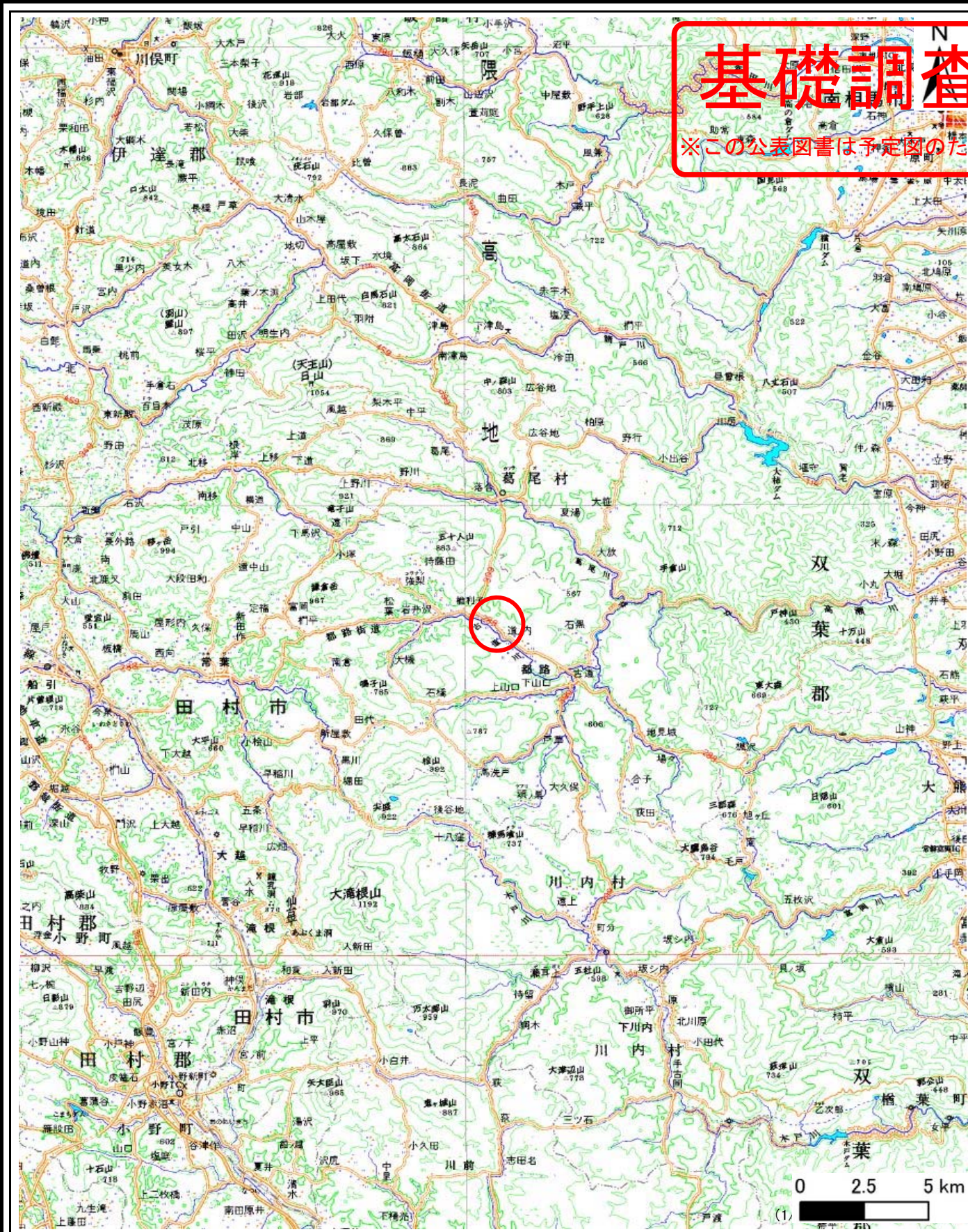


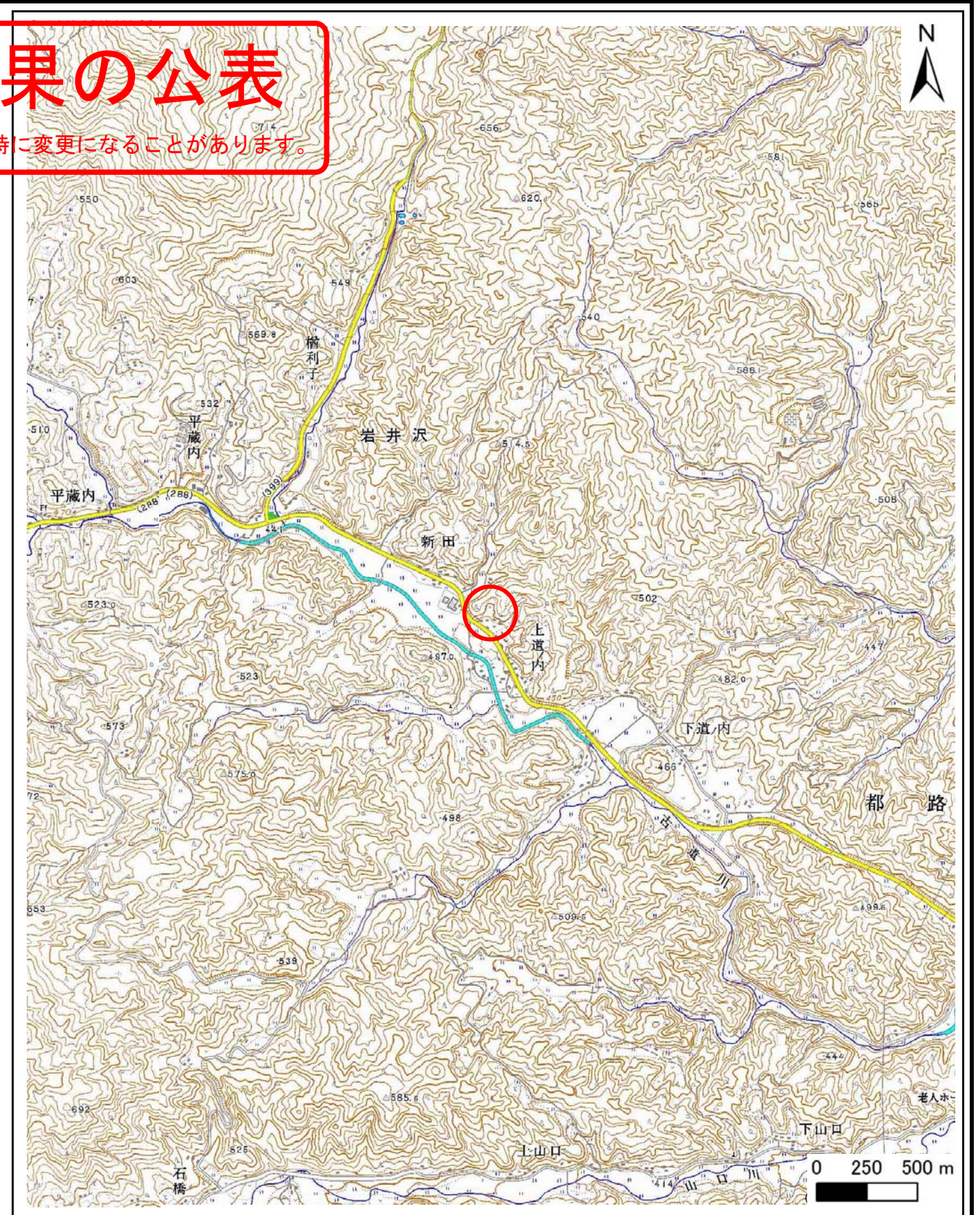
土砂災害警戒区域等の指定の公示に係る図書(その1)

基礎調査結果の公表

※この公表図書は予定図のため、指定時に変更になることがあります。



(1/200,000)



(1/25,000)

様式-1(急)
土砂災害警戒区域・土砂災害特別警戒区域
位置図

自然現象の種類
箇所番号
箇所名
所在地

急傾斜地の崩壊
870
新田
福島県田村市都路町岩井沢字新田

この地図は、国土地理院長の承認を得て、同院発行の数値地図200000（地図画像）及び数値地図25000（地図画像）を複製したものである。（承認番号 平29情複、第1711号）

基礎調査結果の公表

※この公表図書は予定図のため、指定時に変更になることがあります。



0 25 50 100
m

図中の数字は横断測線番号を示す

| | | | | | | |
|--|---|--|--------------------|------------------------|-----------|-------------|
| 様式-2(急) 土砂災害警戒区域・土砂災害特別警戒区域 区域図(その1) | 土砂災害警戒区域 (土砂災害防止法施行令第二条の基準に該当する区域) | | N 縮尺 1:2,500 | 自然現象 の種類 | 急傾斜地の崩壊 | 箇所番号 870 |
| | 土砂災害特別 警戒区域 (土砂災害防止 法施行令第三条 の基準に該当す る区域) | | | 公表年月日 平成30年6月11日 | 箇所名 新田 | |
| | 斜面の崩壊による土石等の衝撃力が100kN/m ² を超える区域 | | | 所在地 福島県田村市都路町岩井沢字新田 | | |
| | 斜面の崩壊による土石等の堆積の高さが3m を超える区域 | | | | | |
| | 上記以外の区域 | | | | | |