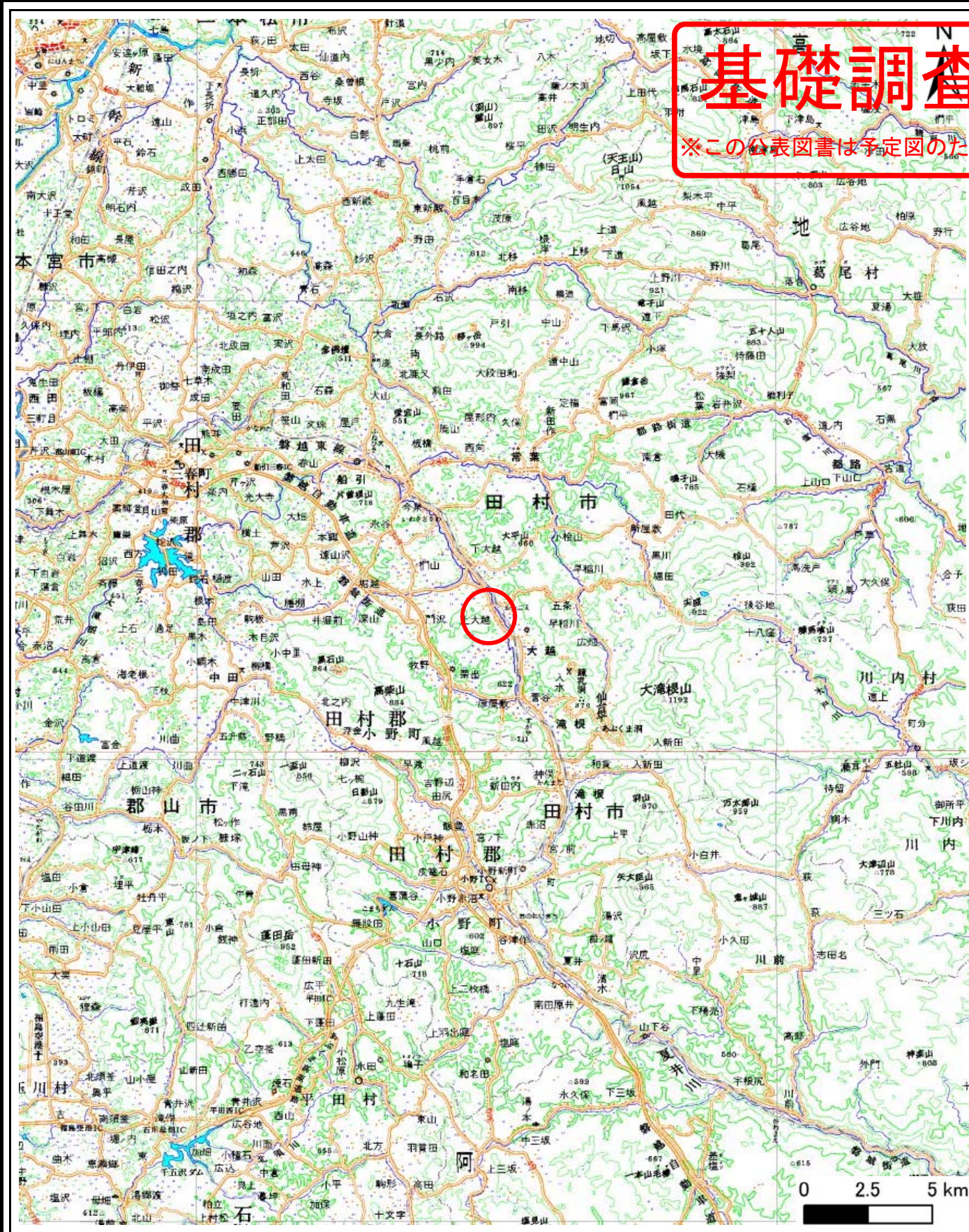
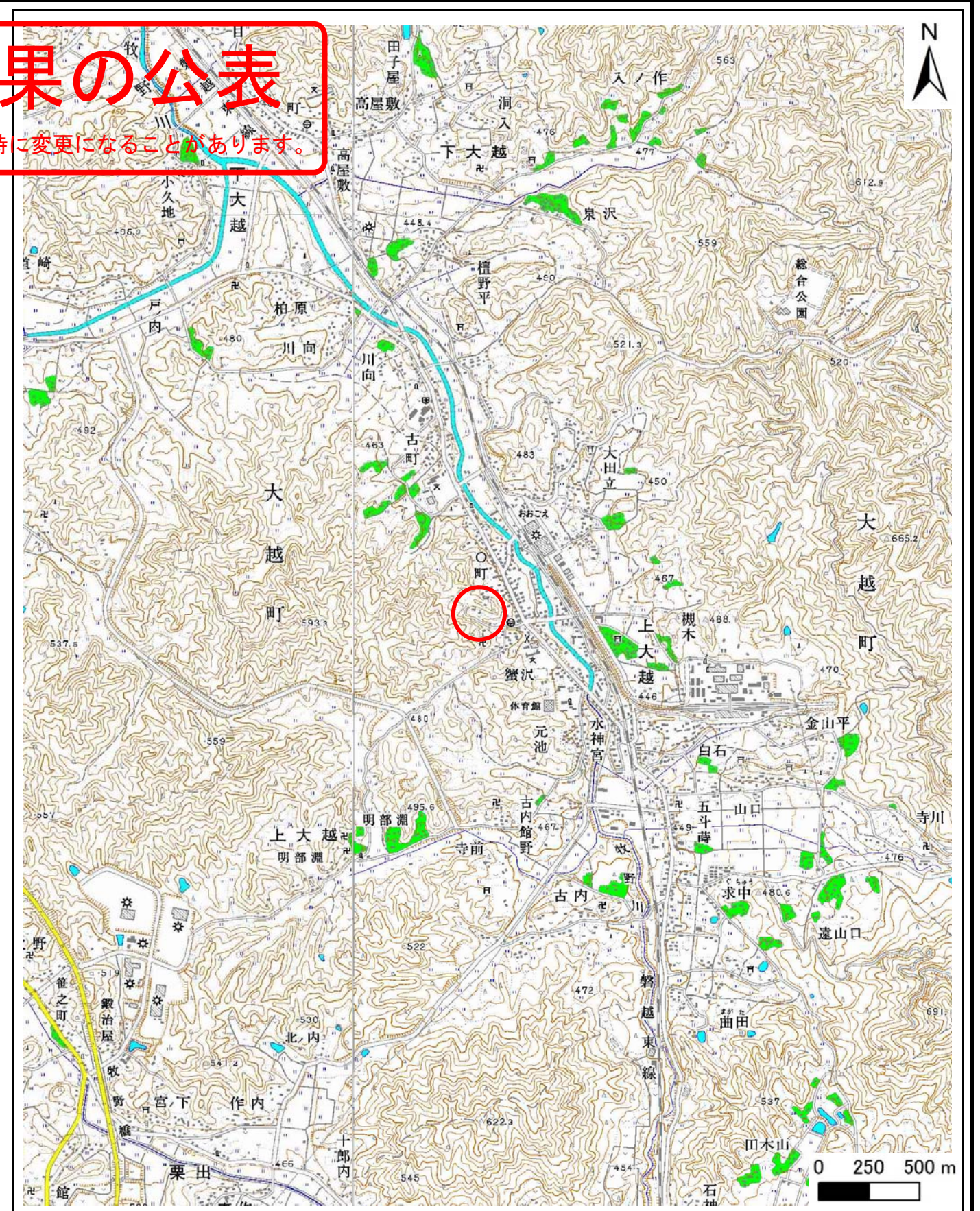


# 基礎調査結果の公表

※この公表図書は予定図のため、指定時に変更になることがあります。



(1/200,000)



(1/25,000)

様式-1(急)  
土砂災害警戒区域・土砂災害特別警戒区域  
位置図

自然現象の種類

急傾斜地の崩壊

箇所番号

863

箇所名

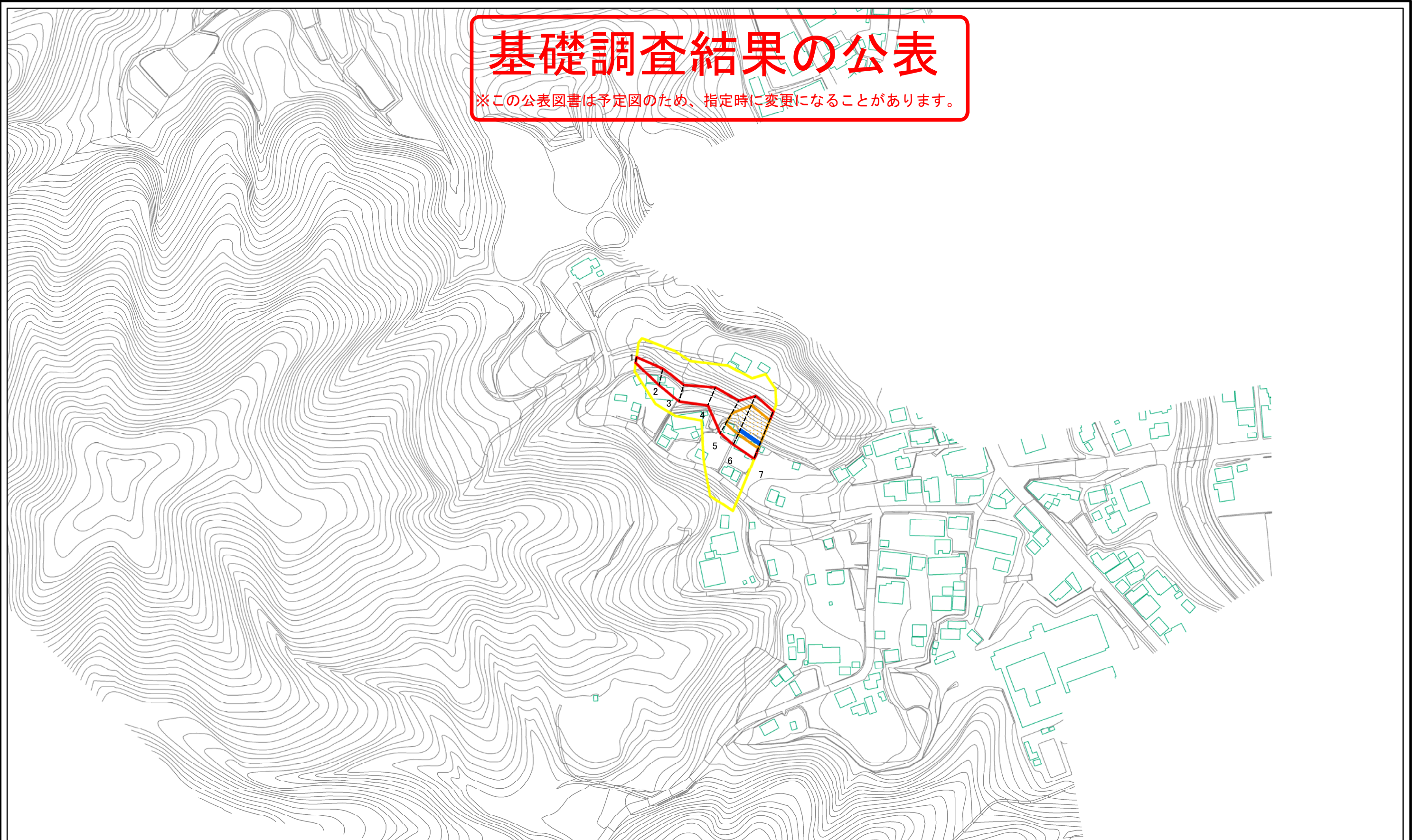
町

所在地

福島県田村市大越町上大越字町

# 基礎調査結果の公表

※この公表図書は予定図のため、指定時に変更になることがあります。



0 25 50 100  
m

図中の数字は横断測線番号を示す

|  |   |  |                    |                       |          |             |
|--|---|--|--------------------|-----------------------|----------|-------------|
| 様式-2(急)<br>土砂災害警戒区域・土砂災害特別警戒区域<br>区域図(その1) | 土砂災害警戒区域<br>(土砂災害防止法施行令第二条の基準に該当する区域)                   |  | N<br>縮尺<br>1:2,500 | 自然現象<br>の種類           | 急傾斜地の崩壊  | 箇所番号<br>863 |
|  | 土砂災害特別<br>警戒区域<br>(土砂災害防止<br>法施行令第三条<br>の基準に該当す<br>る区域) |  |                    | 公表年月日<br>平成30年6月11日   | 箇所名<br>町 |             |
|  | 上記以外の区域   |  |                    | 所在地<br>福島県田村市大越町上大越字町 |          |             |