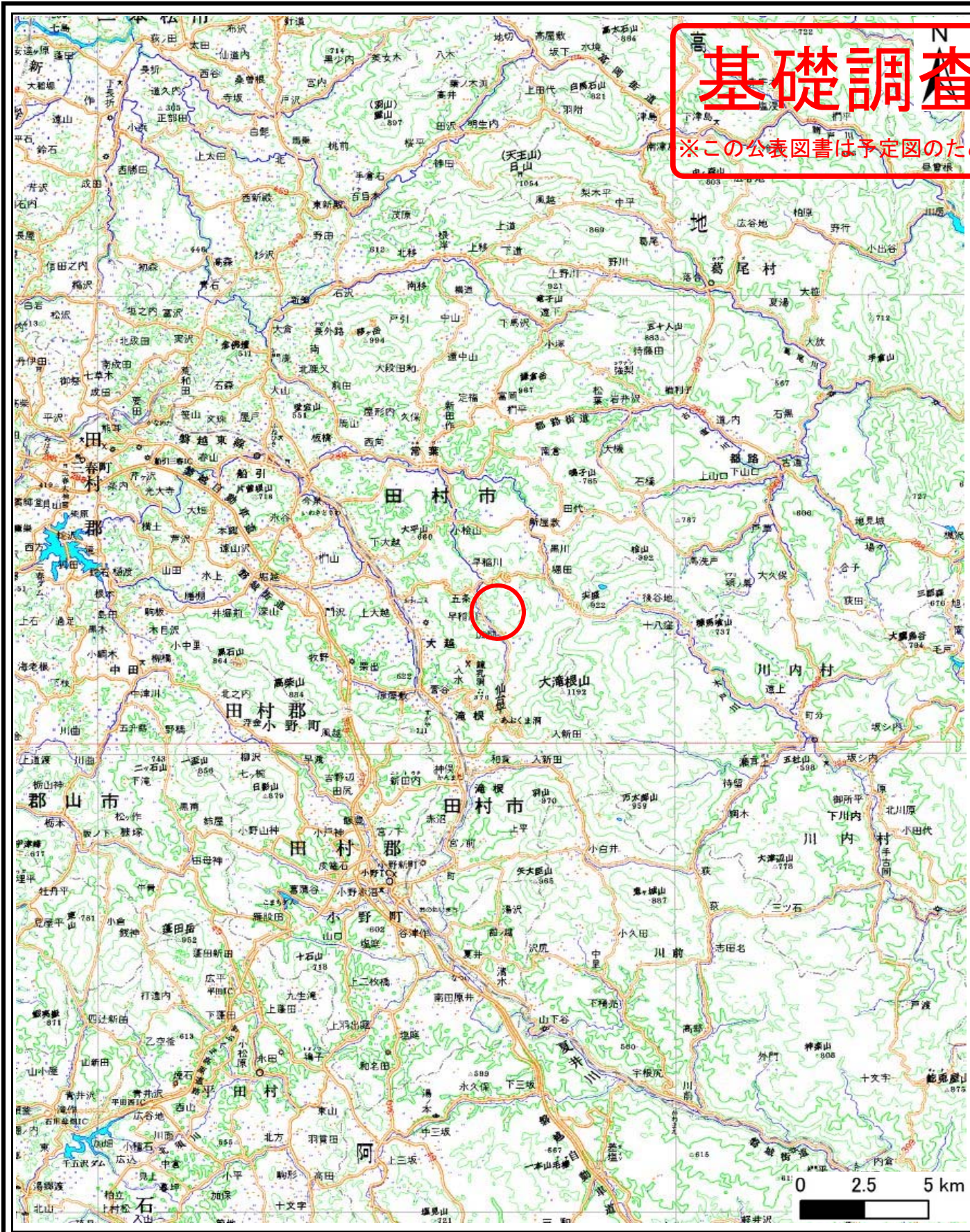
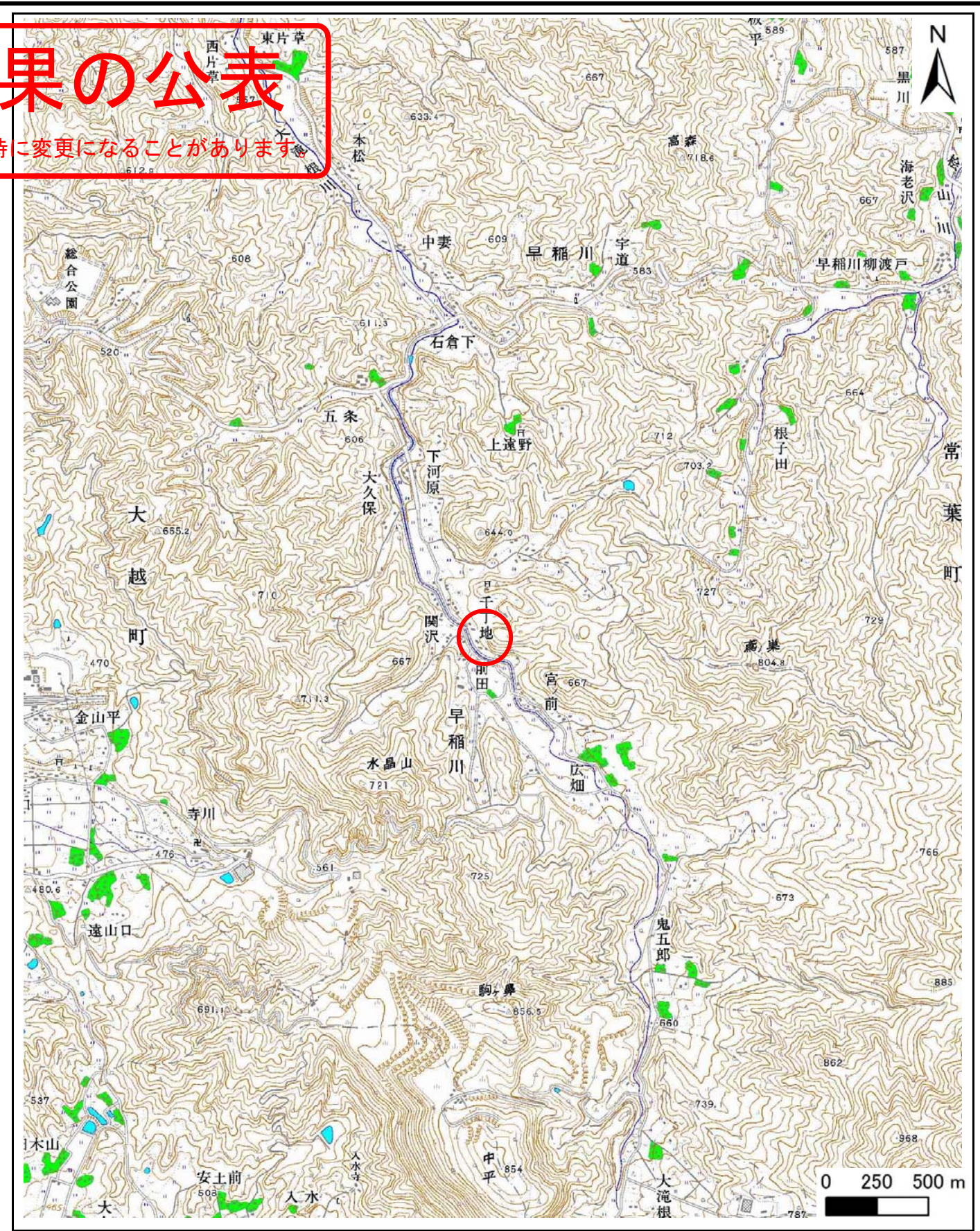


# 基礎調査結果の公表

※この公表図書は予定図のため、指定時に変更になることがあります



(1/200,000)



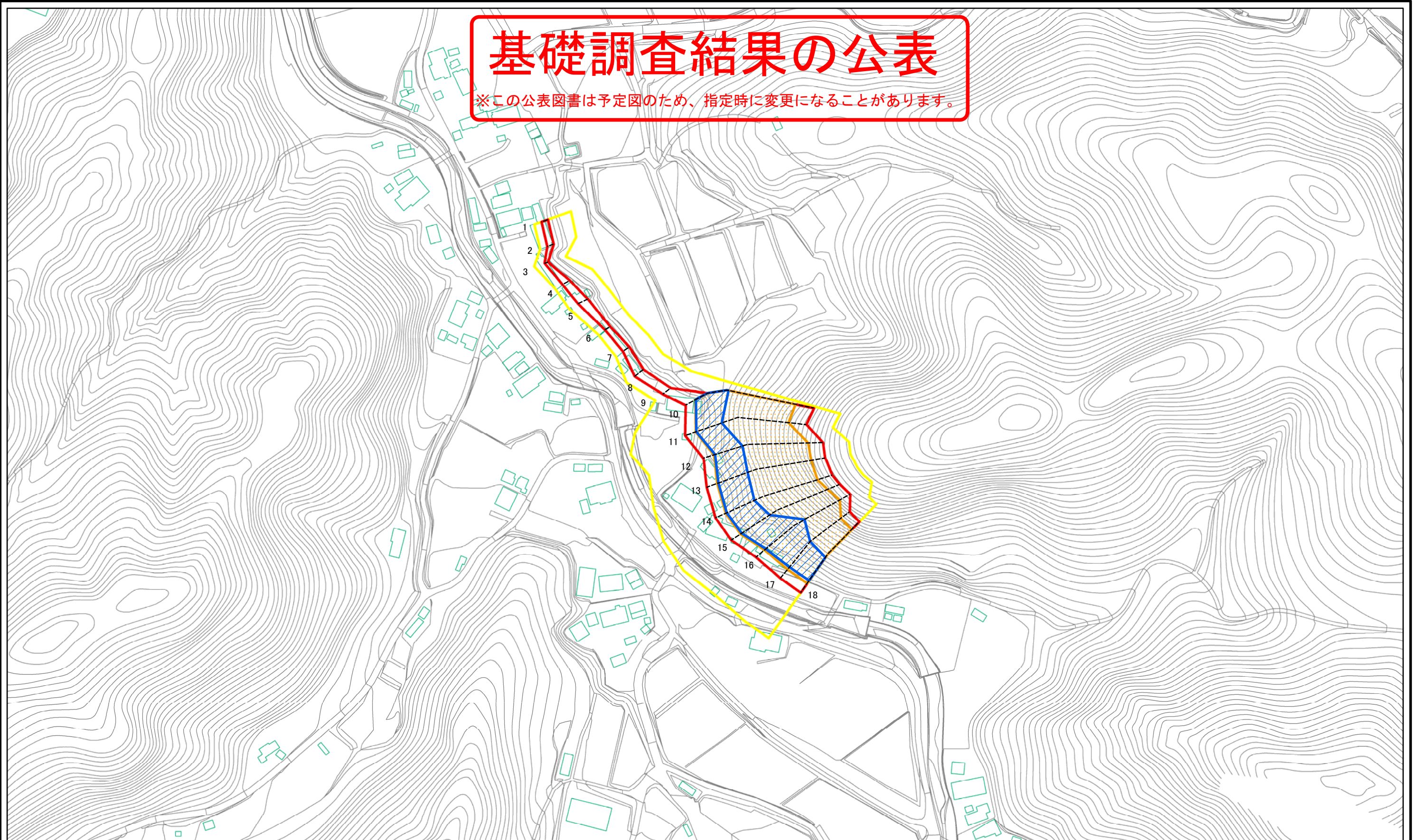
(1/25,000)

様式-1(急) 土砂災害警戒区域・土砂災害特別警戒区域 位置図	自然現象の種類	急傾斜地の崩壊
	箇所番号	848
	箇所名	千丁地
	所在地	福島県田村市大越町早稲川字千丁地

この地図は、国土地理院長の承認を得て、同院発行の数値地図20000（地図画像）及び数値地図25000（地図画像）を複製したものである。（承認番号 平29情複、第1711号）

# 基礎調査結果の公表

※この公表図書は予定図のため、指定時に変更になることがあります。



0 25 50 100 m

図中の数字は横断測線番号を示す

様式-2(急) 土砂災害警戒区域・土砂災害特別警戒区域 区域図(その1)	土砂災害警戒区域 (土砂災害防止法施行令第二条の基準に該当する区域)		N 縮尺 1:2,500	自然現象 の種類	急傾斜地の崩壊	箇所番号 848
	土砂災害特別 警戒区域 (土砂災害防止 法施行令第三条 の基準に該当す る区域)			公表年月日 平成30年6月11日	箇所名 千丁地	所在地 福島県田村市大越町早稲川字千丁地