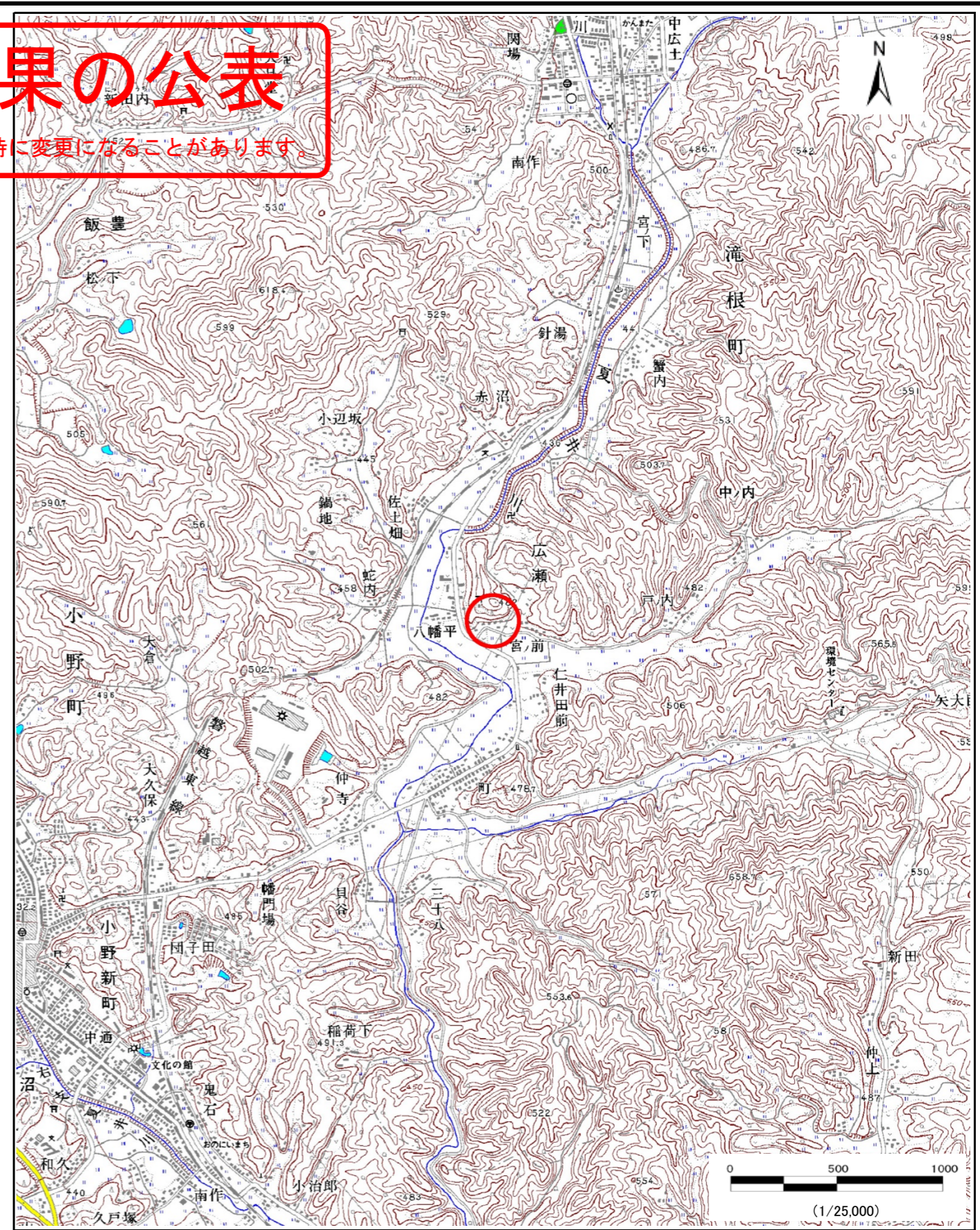
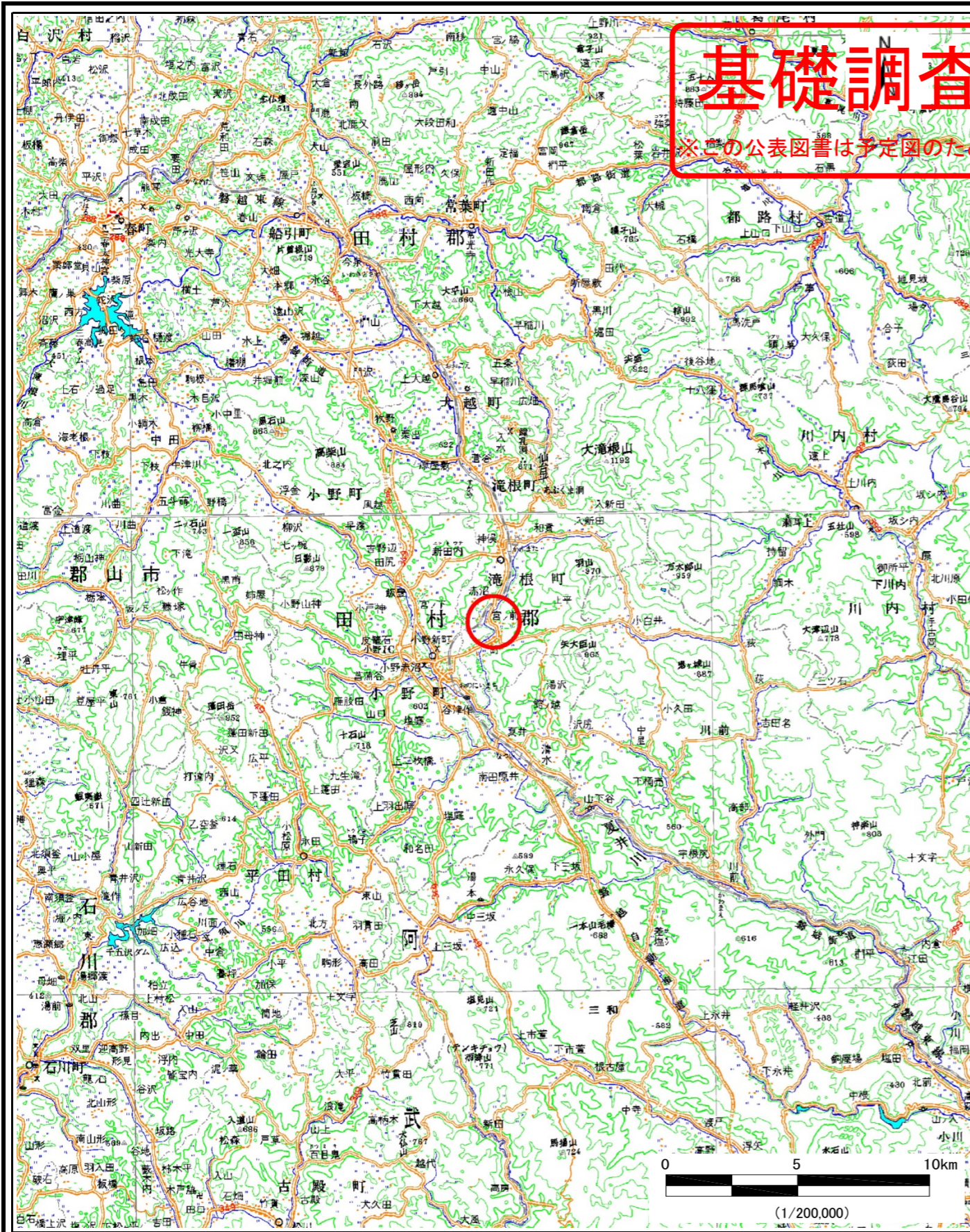


基礎調査結果の公表

※この公表図書は予定図のため、指定時に変更になることがあります。

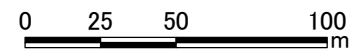
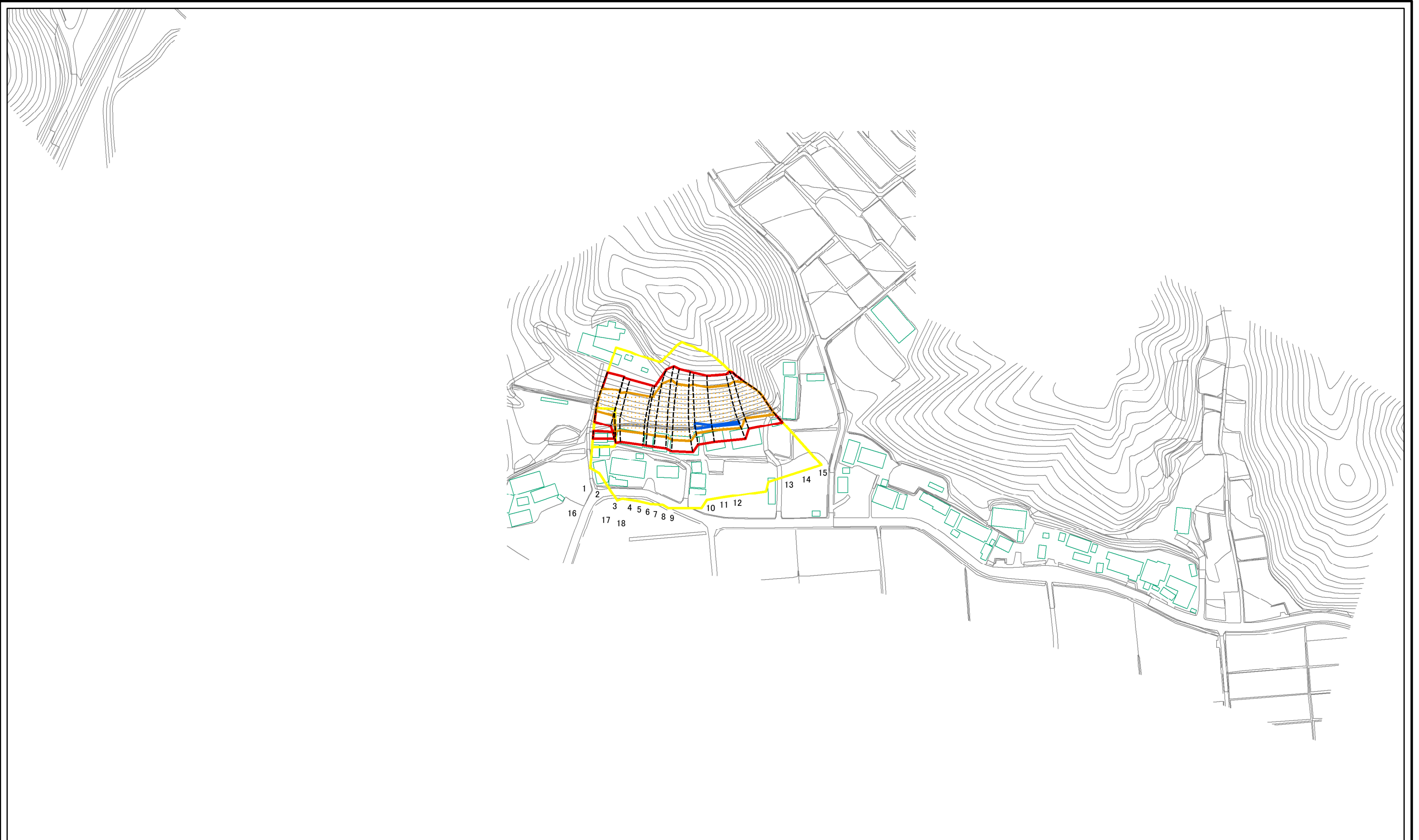


様式-1(急)
土砂災害警戒区域・土砂災害特別警戒区域
位置図

自然現象の種類	急傾斜地の崩壊
箇所番号	841
箇所名	宮ノ前
所在地	福島県田村市滝根町広瀬字宮ノ前

この地図は、国土地理院長の承認を得て、同院発行の数値地図20000（地図画像）及び数値地図25000（地図画像）を複製したものである。（承認番号 平29情複、第1711号）

土砂災害警戒区域等の指定の公示に係る図書(その2)



図中の数字は横断測線番号を示す

様式-2(急) 土砂災害警戒区域・土砂災害特別警戒区域 区域図(その1)	土砂災害警戒区域 (土砂災害防止法施行令第二条の基準に該当する区域)		N 縮尺 1:2,500	自然現象 の種類	急傾斜地の崩壊	箇所番号 841
	土砂災害特別 警戒区域 (土砂災害防止法 施行令第三条の 基準に該当する 区域)	斜面の崩壊による土石等の衝撃力が100kN/m ² を 超える区域			公表年月日 平成30年6月11日	箇所名 宮ノ前
	土砂災害特別 警戒区域 (土砂災害防止法 施行令第三条の 基準に該当する 区域)	斜面の崩壊による土石等の堆積の高さが3mを 超える区域				